

УТВЕРЖДАЮ:

Должность

Зам. начальника управления лесами

Правительства Хабаровского края

Ф.И.О

А.С. Тупский

Дата

29.08.2017



АКТ

лесопатологического обследования № 13

лесных насаждений

Советского лесничества

Коппинского участкового

лесничества (лесопарка)

Хабаровского края

(субъекта Российской Федерации)

Способ лесопатологического обследования:

1. Визуальный

2. Инструментальный

Место проведения

Участковое лесничество	Урочище (дача)	Квартал (кварталы)	Выдел (выделы)	Площадь, га
Коппинское		25	18	11

Лесопатологическое обследование проведено на общей площади 11.0 га.

2. Инструментальное обследование лесного участка

1. Фактическая таксационная характеристика лесного насаждения _____ соответствует (не соответствует) (нужное подчеркнуть) таксационному описанию. Причины несоответствия:

Давность лесоустройства

Ведомость лесных участков с выявленными несоответствиями таксационным описаниям приведена в приложении 1 к Акту.

2. Состояние насаждений: **с нарушенной устойчивостью**
с утраченной устойчивостью

причины повреждения:

Некротико-раковые заболевания.

Средневзвешенная для каждой породы: Е-3.4, Бк-3.5, П-3.2, Л-3.1.

Средневзвешенная категория насаждения - 3.4

В том числе:

заселено (отработано) стволовыми вредителями

Вид вредителя	Порода	Встречаемость (% заселённых деревьев)	Степень заселения лесного насаждения (слабая, средняя, сильная)

Повреждено огнём

Вид пожара	Порода	Состояние корневых лап		Состояние корневой шейки		Подсушивание луба	
		процент повреждённых огнём корней	процент деревьев с данным повреждением	ожог корневой шейки по окружности (1/4; 2/4; 3/4; более 3/4)	процент деревьев с данным повреждением	по окружности (1/4; 2/4; 3/4; более 3/4)	процент деревьев с данным повреждением

Поражено болезнями

Вид болезни	Порода	Встречаемость (% поражённых деревьев)	Степень поражения лесного насаждения (слабая, средняя, сильная)
<i>Рак раневой</i>	<i>Е</i>	<i>25</i>	<i>средняя</i>
<i>Рак ржавчинный</i>	<i>П</i>	<i>24</i>	<i>средняя</i>
<i>Трутовик настоящий</i>	<i>Бк</i>	<i>50</i>	<i>сильная</i>

3. Выборке подлежит 96 % деревьев,

в том числе:

ослабленных 22 % (причины назначения)

сильно ослабленных 28 % (причины назначения)

усыхающих 17 % (причины назначения)

Усыхание кроны

Усыхание кроны

Некротико-раковые заболевания,
дереворазрушающие грибы

свежего сухостоя 6 %,

в том числе:

свежего ветровала 0 %

свежего бурелома 0 %

старого ветровала 5 %

в том числе:

старого бурелома 1 %

старого сухостоя 17 %

аварийных 0 %

4. Полнота лесного насаждения после уборки деревьев, подлежащих рубке, составит 0,4

Критическая полнота для данной категории лесных насаждений составляет 0,5

5. ЗАКЛЮЧЕНИЕ

С целью предотвращения негативных процессов или снижения ущерба от их воздействия назначено:

Участковое лесничество	Урочище (дача)	Квартал	Выдел	Площадь выдела, га	Вид мероприятия	Площадь, мероприятия, га	По-рода	Запас на выдел, кубм	Крайние сроки проведения
Коптинское		25	18	11	ССР	11	Е	1408	4 квартал 2017 г.
							Бк	220	
							П	187	
							Л	33	
					захламленность		110		
сухостой		440							

Ведомость перечета деревьев назначенных в рубку и абрис лесного участка прилагаются (приложение 2 и 3 к Акту)

6. Меры по обеспечению возобновления содействие естественного возобновления путем сохранения подроста

7. Мероприятия, необходимые для предупреждения повреждения или поражения смежных насаждений: Требуется проведение санитарно оздоровительных мероприятий.

Сведения для расчета степени повреждения:

год образования старого сухостоя Более 5 лет ;

основная причина повреждения древесины Некротико-раковые заболевания, развитие дереворазрушающих грибов

Дата проведения обследований " 20 " 06 20 17 г.

Дата составления " 21 " 08 20 17 г.

Исполнитель работ по проведению лесопатологических обследований:

ФИО Мурзин Д.С. Подпись 

Ведомость перечета деревьев назначенных в рубку

ВРЕМЕННАЯ ПРОБНАЯ ПЛОЩАДЬ № 1

Субъект Российской Федерации Хабаровский край

Лесничество (лесопарк) Коппинское участковое лесничество

Квартал 25 Выдел 18 Площадь 11 га,

Номер очага вредных организмов _____ Размер пробной площади 0,59 га

Таксационная характеристика:

Тип леса ЕМЗ Состав 8Е1П1Бк+Л Возраст 120 Бонитет 4

Полнота 0,6 Запас на га 170 / 52 Возобновление 6П4Е 2.5т.шт/га. ✓

Время и причина ослабления лесного насаждения Некротно-раковые заболевания,
развитие дереворазрушающих грибов

Тип очага вредных организмов: эпизодический, хронический (подчеркнуть)

Фаза развития очага вредных организмов: начальная, нарастания численности,
собственно вспышка, кризис (подчеркнуть)

Состояние лесного насаждения, намечаемые мероприятия Насаждение сильно ослабленное,
требуется сплошная санитарная рубка

Исполнитель работ по проведению лесопатологических обследований:

ФИО Мурзин Д.С. Подпись 

Дата составления документа 21.08.17г. Телефон 8 (4212) 484012

ВЕДОМОСТЬ ПЕРЕЧЕТА ДЕРЕВЬЕВ

Порода: Ель

Степень толщины см	Количество деревьев по категориям состояния, шт.															Всего деревьев по ступеням толщины					
	I	II	III	IV		V		VI			ветровал, бурелом			аварийные деревья			шт.	в т.ч. подлежат рубке, %			
				НЗ	З	НЗ	З	НЗ	З	О	НЗ	З	О	НЗ	З	О					
8	2	8	8	4				16											38	53	
12	2	7	8	12				24					5						58	71	
16	5	18	19	9		2		8					11						72	42	
20	1	15	26	14		2		7					8						73	42	
24	2	12	24	11		3		7					3						62	39	
28	3	8	11	6		4		5					1						38	42	
32		3	4	5		1		1											14	50	
36			1	1															2	50	
40																					
44																					
48																					
52																					
56																					
60																					
64																					
68																					
72																					
76																					
Итого, %	4	20	29	17	0	3	0	19	0	0	8	0	0	0	0	0	0	0	0	357	

Примечание: НЗ - незаселенное, З - заселенное, О - отработанное вредителями.

ВЕДОМОСТЬ ПЕРЕЧЕТА ДЕРЕВЬЕВ

Порода: Береза каменная

Степень толщины см	Количество деревьев по категориям состояния, шт.															Всего деревьев по ступеням толщины					
	I	II	III	IV		V		VI			ветровал, бурелом			аварийные деревья			шт.	в т.ч. подлежат рубке, %			
				НЗ	З	НЗ	З	НЗ	З	О	НЗ	З	О	НЗ	З	О					
8																					
12	2	4	2	1		5														14	43
16		4	2	3		4														13	54
20		2	1	2		4														9	67
24		2	3	1		2														8	38
28		1	1			1														3	33
32			1																	1	0
36																					
40																					
44																					
48																					
52																					
56																					
60																					
64																					
68																					
72																					
76																					
Итого, %	4	27	21	15	0	33	0	0	0	0	0	0	0	0	0	0	0	0	0	0	48

Примечание: НЗ - незаселенное, З - заселенное, О - отработанное вредителями.

ВЕДОМОСТЬ ПЕРЕЧЕТА ДЕРЕВЬЕВ

Порода: Пихта

Степени толщины см	Количество деревьев по категориям состояния, шт.															Всего деревьев по ступеням толщины				
	I	II	III	IV		V		VI			ветровал, бурелом			аварийные деревья			шт.	в т.ч. подлежат рубке, %		
				НЗ	З	НЗ	З	НЗ	З	О	НЗ	З	О	НЗ	З	О				
8																				
12	2	5	4	2				3										16	31	
16		1	4	1														6	17	
20		4	3	1				4										12	42	
24	1	3	1	1				2										8	38	
28		1	1	1				1										4	50	
32																				
36																				
40																				
44																				
48																				
52																				
56																				
60																				
64																				
68																				
72																				
76																				
Итого, %	7	30	28	13	0	0	0	22	0	0	0	0	0	0	0	0	0	0	0	46

Примечание: НЗ - незаселенное, З - заселенное, О - отработанное вредителями.

ВЕДОМОСТЬ ПЕРЕЧЕТА ДЕРЕВЬЕВ

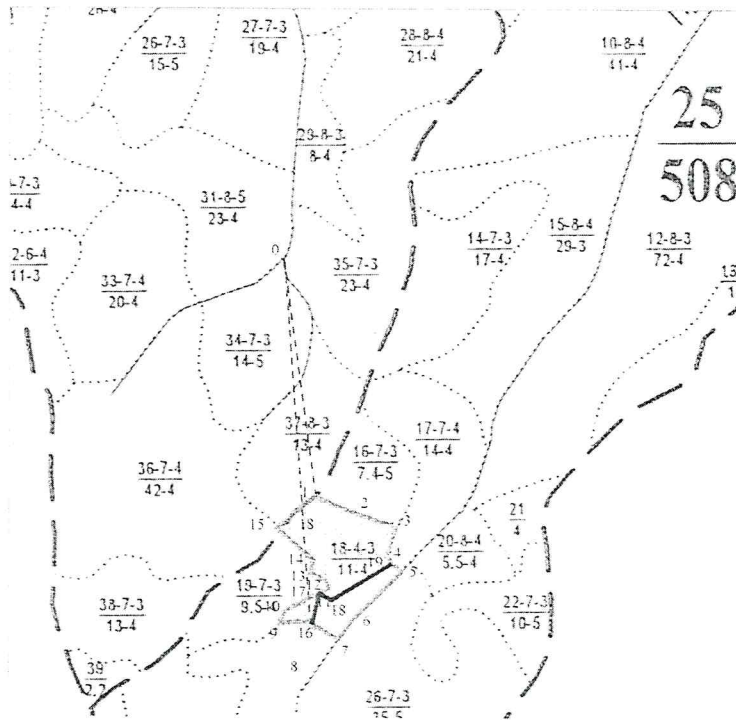
Порода: Лиственница

Степени толщины см	Количество деревьев по категориям состояния, шт.															Всего деревьев по ступеням толщины				
	I	II	III	IV		V		VI			ветровал, бурелом			аварийные деревья			шт.	в т.ч. подлежат рубке, %		
				НЗ	З	НЗ	З	НЗ	З	О	НЗ	З	О	НЗ	З	О				
8																				
12																				
16																				
20		1	1															2	0	
24				1														1	100	
28		1	1															2	0	
32		1		1														2	50	
36				1														1	100	
40																				
44																				
48																				
52																				
56																				
60																				
64																				
68																				
72																				
76																				
Итого, %	0	38	24	38	0	0	0	0	0	0	0	0	0	0	0	0	0	0	0	8

Примечание: НЗ - незаселенное, З - заселенное, О - отработанное вредителями.

Абрис участка

М 1:25000



Номер выдела	Ленты (круговой площадки) перечёта				
	№ ленты (площадки)	длина, м	ширина, м	радиус, м	площадь, га
18	1	390	15		0:59

Номера точек	Координаты		Азимут линий	Длина, м
0	E 138° 40' 39.0242"	N 48° 54' 21.2638"	177°	834
1	E 138° 40' 41.2776"	N 48° 53' 54.3089"	120°	151
2	E 138° 40' 47.0181"	N 48° 53' 52.1243"	110°	143
3	E 138° 40' 53.5902"	N 48° 53' 50.5300"	197°	120
4	E 138° 40' 51.8299"	N 48° 53' 46.8180"	157°	61
5	E 138° 40' 53.0162"	N 48° 53' 45.0194"	226°	212
6	E 138° 40' 45.6767"	N 48° 53' 40.2770"	218°	81
7	E 138° 40' 43.2197"	N 48° 53' 38.2078"	302°	119
8	E 138° 40' 38.2832"	N 48° 53' 40.2743"	275°	77
9	E 138° 40' 34.4947"	N 48° 53' 40.5039"	32°	46
10	E 138° 40' 35.6810"	N 48° 53' 41.7667"	61°	149
11	E 138° 40' 42.0717"	N 48° 53' 44.1010"	352°	29
12	E 138° 40' 41.8803"	N 48° 53' 45.0194"	302°	47
13	E 138° 40' 39.9287"	N 48° 53' 45.8231"	0°	51
14	E 138° 40' 39.9287"	N 48° 53' 47.4686"	321°	165
15	E 138° 40' 35.6810"	N 48° 53' 50.9509"	52°	151

Экспликация ленты перечёта

Направление	Азимут	Длина, м
0-16	179°	1300
16-17	25°	104
17-18	138°	52
18-19	56°	234

Условные обозначения

	- лента перечёта		- граница квартала
	- обследуемый участок		- граница выдела
			- привязка

Исполнитель работ по проведению лесопатологических обследований:

ФИО Мурзин Д.С.
Дата составления документа 21.08.2017г.

Подпись
Телефон 8(4212)484012

Результаты проведения лесопатологических обследований лесных насаждений за

20 17

Субъект Российской Федерации Хабаровский край Копинское Лесничество (лесопарк) Советское

Участковое лесничество Урочище (лесная дача)

июнь (месяц)

1	2	3	4	5	6	7	Таксационная характеристика лесного насаждения									Распределение деревьев по категориям состояния, % от запаса								29	30	31	32	33	34					
							состав	порода	возраст	средняя высота, м	средний диаметр, см	тип леса	полнота	бонитет	запас, куб. м/га	число деревьев на пробе, шт.	без признаков ослабления	ослабленные	сильно ослабленные	усыхающие	свежий сухой	старый сухой	свежий ветровал							старый ветровал	Свежий бурелом	Старый бурелом	Стайный бурелом	Аврийные деревья
25	18	11																													ССР	11		
							ЕПШПК+Л*																											
									Л	120*	21*	28*				3*	8	0	35	18	47	0	0	0	0	0	0				47			
									Бк*	70*	17*	18*				20*	48	1	26	29	13	31	0	0	0	0	0	0				44		
									П	90*	17*	18*	ЕМЗ	4	17*	46	5	31	25	14	0	0	0	0	0	0	0	0				44		
									Е	120*	18*	20*			128*	357	4	20	32	20	5	12	0	6	0	0	1	0				44		

Исполнитель работ по проведению лесопатологических обследований:

ФИО Мурзин Д.С. Подпись 

Дата составления документа 21.08.17 г. Телефон 8(4212)484012

Ведомость лесных участков с выявленными несоответствиями таксационным описаниям

Источник данных	Год проведения лесосурьейства	Номер квартала	Номер выдела	Площадь выдела, га	Целевое назначение лесов	Категория защитных лесов	Номер лесопатологического выдела	Площадь лесопатологического выдела, га	Таксационная характеристика	Заложено пробных площадей															
										количество, шт.	общая площадь, га														
ТО	2001	25	18	11	эксплуатационные		18	11	тип леса ЕМЗ	ГУМ	полнота 0.6	бонитет 4	запас, км/га 120	количество, шт. 1	общая площадь, га 0.59										
																состав	Е	70	14	16	средняя высота, м	средний диаметр, см			
																		П	60	13			14		
																единичные деревья	Л	70	16	18	ЕМЗ	32	36		
																		Е	160	22				24	
																8Е2Л	Л	180	24	36	сухостой	20	20		
																		30	20	30				захламенность	
																8Е1П1Бк+Л		Е	120	18	20	захламенность	168		40
																			П	90	17			18	
																			Бк	70	17			18	
Л	120	21	28																						
Ф									ЕМЗ	0.6	4	168	10	0.59											
															состав	Л	120	21	28	сухостой	40	10			
захламенность	захламенность	захламенность																							

ТО – таксационные описания

Ф - фактическая характеристика лесного насаждения

Исполнитель работ по проведению лесопатологических обследований:

ФИО _____ Мурзин Д.С.

Подпись _____

