

УТВЕРЖДАЮ:

Должность: Первый заместитель  
руководителя РАЛХ РБ

Ф.И.О. Баклашкин Д.В. Баклашкин

Дата 09 ноября 2017 г.

**Акт**  
**лесопатологического обследования № 665**

лесных насаждений Иволгинского лесничества (лесопарка)

Республики Бурятия (субъект РФ)

Способ лесопатологического обследования: 1. Визуальный

2. Инструментальный

**Место проведения**

Участковое лесничество	Урочище (дача)	Квартал (кварталы)	Выдел (выделы)	Площадь, га
Каленовское		125	3	1,0
			4	2,5
			6	7,8
			9	1,0
			10	0,9
			15	,2
			16	1,9

Лесопатологическое обследование проведено на общей площади 15,3 га.

## 2. Инструментальное обследование лесного участка

2.1. Фактическая таксационная характеристика лесного насаждения соответствует (не соответствует) (нужное подчеркнуть) таксационному описанию. Причины несоответствия:

Ведомость лесных участков с выявленными несоответствиями таксационным описаниям приведена в приложении 1 к Акту.

2.2. Состояние насаждений: с нарушенной устойчивостью    
 с утраченной устойчивостью

причины повреждения: Устойчивый низовой пожар 4-10 летней давности средней интенсивности (код-867).

В том числе:

заселено (отработано) стволовыми вредителями

Вид вредителя	Порода	Встречаемость (% заселённых деревьев)	Степень заселения лесного насаждения (слабая, средняя, сильная)
-	-	-	-
-	-	-	-
-	-	-	-

Повреждено огнём

Вид пожара	Порода	Состояние корневых лап		Состояние корневой шейки		Подсушивание луба	
		процент повреждённых огнём корней	процент деревьев с данным повреждением	ожог корневой шейки по окружности (1/4; 2/4; 3/4; более 3/4)	процент деревьев с данным повреждением	по окружности (1/4; 2/4; 3/4; более 3/4)	процент деревьев с данным повреждением
УН пож. 4-10 лет СИ (код-867)	С			менее 3/4	6	менее 3/4	6
	Л			менее 3/4	5	менее 3/4	5
	Б			менее 3/4	6	менее 3/4	6
	Ос			менее 3/4	5	менее 3/4	5
	К			менее 3/4	5	менее 3/4	5

Поражено болезнями

Вид болезни	Порода	Встречаемость (% поражённых деревьев)	Степень поражения лесного насаждения (слабая, средняя, сильная)
-	-	-	-
-	-	-	-

### 2.3. кв.125 выд.3

Выборке подлежит **5 %** деревьев,

в том числе: **Береза**

ослабленных \_\_\_\_\_ % (причины назначения)

сильно ослабленных \_\_\_\_\_ % (причины назначения)

усыхающих \_\_\_\_\_ % (причины назначения)

свежего сухостоя \_\_\_\_\_ %,

в том числе: свежего ветровала \_\_\_\_\_ %

свежего бурелома \_\_\_\_\_ %

старого ветровала **3 %**

в том числе: старого бурелома \_\_\_\_\_ %

старого сухостоя **2 %**

аварийные деревья \_\_\_\_\_ %  
 в том числе: **Лиственница**  
 ослабленных \_\_\_\_\_ % (причины назначения)  
 сильно ослабленных \_\_\_\_\_ % (причины назначения)  
 усыхающих \_\_\_\_\_ % (причины назначения)  
 свежего сухостоя \_\_\_\_\_ %,
 в том числе: свежего ветровала %  
 свежего бурелома \_\_\_\_\_ %  
 старого ветровала 3 %  
 в том числе: старого бурелома \_\_\_\_\_ %  
 старого сухостоя 2 %  
 аварийные деревья \_\_\_\_\_ %

**кв.125 выд.4**

Выборке подлежит **5** % деревьев,  
 в том числе: **Лиственница**  
 ослабленных \_\_\_\_\_ % (причины назначения)  
 сильно ослабленных \_\_\_\_\_ % (причины назначения)  
 усыхающих \_\_\_\_\_ % (причины назначения)  
 свежего сухостоя \_\_\_\_\_ %,
 в том числе: свежего ветровала %  
 свежего бурелома \_\_\_\_\_ %  
 старого ветровала 1 %  
 в том числе: старого бурелома \_\_\_\_\_ %  
 старого сухостоя 4 %  
 аварийные деревья \_\_\_\_\_ %

в том числе: **Береза**

ослабленных \_\_\_\_\_ % (причины назначения)  
 сильно ослабленных \_\_\_\_\_ % (причины назначения)  
 усыхающих \_\_\_\_\_ % (причины назначения)  
 свежего сухостоя \_\_\_\_\_ %,
 в том числе: свежего ветровала %  
 свежего бурелома \_\_\_\_\_ %  
 старого ветровала 2 %  
 в том числе: старого бурелома \_\_\_\_\_ %  
 старого сухостоя 4 %  
 аварийные деревья \_\_\_\_\_ %

**кв.125 выд.6**

Выборке подлежит **5** % деревьев,  
 в том числе: **Осина**  
 ослабленных \_\_\_\_\_ % (причины назначения)  
 сильно ослабленных \_\_\_\_\_ % (причины назначения)  
 усыхающих \_\_\_\_\_ % (причины назначения)  
 свежего сухостоя \_\_\_\_\_ %,
 в том числе: свежего ветровала %  
 свежего бурелома \_\_\_\_\_ %  
 старого ветровала 1 %  
 в том числе: старого бурелома \_\_\_\_\_ %  
 старого сухостоя 4 %  
 аварийные деревья \_\_\_\_\_ %

в том числе: **Лиственница**

ослабленных \_\_\_\_\_ % (причины назначения)  
 сильно ослабленных \_\_\_\_\_ % (причины назначения)  
 усыхающих \_\_\_\_\_ % (причины назначения)  
 свежего сухостоя \_\_\_\_\_ %,
 в том числе: свежего ветровала %  
 свежего бурелома \_\_\_\_\_ %  
 старого ветровала \_\_\_\_\_ %  
 старого бурелома \_\_\_\_\_ %  
 старого сухостоя \_\_\_\_\_ %  
 аварийные деревья \_\_\_\_\_ %

в том числе: свежего ветровала %  
 свежего бурелома \_\_\_\_\_ %  
 старого ветровала 3 %  
 в том числе: старого бурелома \_\_\_\_\_ %  
 старого сухостоя 3 %  
 аварийные деревья \_\_\_\_\_ %

**кв.125 выд.9**

Выборке подлежит **4** % деревьев,

в том числе: **Сосна**

ослабленных \_\_\_\_\_ % (причины назначения)  
 сильно ослабленных \_\_\_\_\_ % (причины назначения)  
 усыхающих \_\_\_\_\_ % (причины назначения)  
 свежего сухостоя \_\_\_\_\_ %,   
 в том числе: свежего ветровала %  
 свежего бурелома \_\_\_\_\_ %  
 старого ветровала 4 %  
 в том числе: старого бурелома \_\_\_\_\_ %  
 старого сухостоя \_\_\_\_\_ %  
 аварийные деревья \_\_\_\_\_ %

в том числе: **Лиственница**

ослабленных \_\_\_\_\_ % (причины назначения)  
 сильно ослабленных \_\_\_\_\_ % (причины назначения)  
 усыхающих \_\_\_\_\_ % (причины назначения)  
 свежего сухостоя \_\_\_\_\_ %,   
 в том числе: свежего ветровала %  
 свежего бурелома \_\_\_\_\_ %  
 старого ветровала 5 %  
 в том числе: старого бурелома \_\_\_\_\_ %  
 старого сухостоя \_\_\_\_\_ %  
 аварийные деревья \_\_\_\_\_ %

в том числе: **Кедр**

ослабленных \_\_\_\_\_ % (причины назначения)  
 сильно ослабленных \_\_\_\_\_ % (причины назначения)  
 усыхающих \_\_\_\_\_ % (причины назначения)  
 свежего сухостоя \_\_\_\_\_ %,   
 в том числе: свежего ветровала %  
 свежего бурелома \_\_\_\_\_ %  
 старого ветровала 5 %  
 в том числе: старого бурелома \_\_\_\_\_ %  
 старого сухостоя \_\_\_\_\_ %  
 аварийные деревья \_\_\_\_\_ %

в том числе: **Осина**

ослабленных \_\_\_\_\_ % (причины назначения)  
 сильно ослабленных \_\_\_\_\_ % (причины назначения)  
 усыхающих \_\_\_\_\_ % (причины назначения)  
 свежего сухостоя \_\_\_\_\_ %,   
 в том числе: свежего ветровала %  
 свежего бурелома \_\_\_\_\_ %  
 старого ветровала 5 %  
 в том числе: старого бурелома \_\_\_\_\_ %  
 старого сухостоя \_\_\_\_\_ %  
 аварийные деревья \_\_\_\_\_ %

**кв.125 выд.10**Выборке подлежит **5 %** деревьев,в том числе: **Осина**

ослабленных \_\_\_\_\_ % (причины назначения)  
 сильно ослабленных \_\_\_\_\_ % (причины назначения)  
 усыхающих \_\_\_\_\_ % (причины назначения)  
 свежего сухостоя \_\_\_\_\_ %,
   
в том числе: свежего ветровала %  
 свежего бурелома \_\_\_\_\_ %  
 старого ветровала **5 %**  
 в том числе: старого бурелома \_\_\_\_\_ %  
 старого сухостоя \_\_\_\_\_ %  
 аварийные деревья \_\_\_\_\_ %

в том числе: **Кедр**

ослабленных \_\_\_\_\_ % (причины назначения)  
 сильно ослабленных \_\_\_\_\_ % (причины назначения)  
 усыхающих \_\_\_\_\_ % (причины назначения)  
 свежего сухостоя \_\_\_\_\_ %,
   
в том числе: свежего ветровала %  
 свежего бурелома \_\_\_\_\_ %  
 старого ветровала **5 %**  
 в том числе: старого бурелома \_\_\_\_\_ %  
 старого сухостоя \_\_\_\_\_ %  
 аварийные деревья \_\_\_\_\_ %

в том числе: **Сосна**

ослабленных \_\_\_\_\_ % (причины назначения)  
 сильно ослабленных \_\_\_\_\_ % (причины назначения)  
 усыхающих \_\_\_\_\_ % (причины назначения)  
 свежего сухостоя \_\_\_\_\_ %,
   
в том числе: свежего ветровала %  
 свежего бурелома \_\_\_\_\_ %  
 старого ветровала **5 %**  
 в том числе: старого бурелома \_\_\_\_\_ %  
 старого сухостоя \_\_\_\_\_ %  
 аварийные деревья \_\_\_\_\_ %

**кв.125 выд.10**Выборке подлежит **9 %** деревьев,в том числе: **Ед.деревья Сосна**

ослабленных \_\_\_\_\_ % (причины назначения)  
 сильно ослабленных \_\_\_\_\_ % (причины назначения)  
 усыхающих \_\_\_\_\_ % (причины назначения)  
 свежего сухостоя \_\_\_\_\_ %,
   
в том числе: свежего ветровала %  
 свежего бурелома \_\_\_\_\_ %  
 старого ветровала **9 %**  
 в том числе: старого бурелома \_\_\_\_\_ %  
 старого сухостоя \_\_\_\_\_ %  
 аварийные деревья \_\_\_\_\_ %

**кв.125 выд.15**Выборке подлежит **5 %** деревьев,в том числе: **Сосна**

ослабленных \_\_\_\_\_ % (причины назначения)  
 сильно ослабленных \_\_\_\_\_ % (причины назначения)  
 усыхающих \_\_\_\_\_ % (причины назначения)

свежего сухостоя \_\_\_\_\_ %,
   
 в том числе: свежего ветровала %
   
 свежего бурелома \_\_\_\_\_ %
   
 старого ветровала 6 %
   
 в том числе: старого бурелома \_\_\_\_\_ %
   
 старого сухостоя \_\_\_\_\_ %
   
 аварийные деревья \_\_\_\_\_ %
   
 в том числе: **Лиственница**
  
 ослабленных \_\_\_\_\_ % (причины назначения)
   
 сильно ослабленных \_\_\_\_\_ % (причины назначения)
   
 усыхающих \_\_\_\_\_ % (причины назначения)
   
 свежего сухостоя \_\_\_\_\_ %,
   
 в том числе: свежего ветровала %
   
 свежего бурелома \_\_\_\_\_ %
   
 старого ветровала 4 %
   
 в том числе: старого бурелома \_\_\_\_\_ %
   
 старого сухостоя \_\_\_\_\_ %
   
 аварийные деревья \_\_\_\_\_ %
   
 в том числе: **Осина**
  
 ослабленных \_\_\_\_\_ % (причины назначения)
   
 сильно ослабленных \_\_\_\_\_ % (причины назначения)
   
 усыхающих \_\_\_\_\_ % (причины назначения)
   
 свежего сухостоя \_\_\_\_\_ %,
   
 в том числе: свежего ветровала %
   
 свежего бурелома \_\_\_\_\_ %
   
 старого ветровала 6 %
   
 в том числе: старого бурелома \_\_\_\_\_ %
   
 старого сухостоя \_\_\_\_\_ %
   
 аварийные деревья \_\_\_\_\_ %
   
**кв.125 выд.16**
  
 Выборке подлежит **5** % деревьев,
   
 в том числе: **Осина**
  
 ослабленных \_\_\_\_\_ % (причины назначения)
   
 сильно ослабленных \_\_\_\_\_ % (причины назначения)
   
 усыхающих \_\_\_\_\_ % (причины назначения)
   
 свежего сухостоя \_\_\_\_\_ %,
   
 в том числе: свежего ветровала %
   
 свежего бурелома \_\_\_\_\_ %
   
 старого ветровала 5 %
   
 в том числе: старого бурелома \_\_\_\_\_ %
   
 старого сухостоя \_\_\_\_\_ %
   
 аварийные деревья \_\_\_\_\_ %
   
 в том числе: **Лиственница**
  
 ослабленных \_\_\_\_\_ % (причины назначения)
   
 сильно ослабленных \_\_\_\_\_ % (причины назначения)
   
 усыхающих \_\_\_\_\_ % (причины назначения)
   
 свежего сухостоя \_\_\_\_\_ %,
   
 в том числе: свежего ветровала %
   
 свежего бурелома \_\_\_\_\_ %
   
 старого ветровала 5 %
   
 в том числе: старого бурелома \_\_\_\_\_ %
   
 старого сухостоя \_\_\_\_\_ %
   
 аварийные деревья \_\_\_\_\_ %

2.4. Полнота лесного насаждения после уборки деревьев, подлежащих рубке, составит выд.3,9,10 - 0,66; выд.6,15,16 - 0,76; выд.4-0,57.

Критическая полнота для данной категории лесных насаждений составляет: 0,3

## ЗАКЛЮЧЕНИЕ

С целью предотвращения негативных процессов или снижения ущерба от их воздействия назначено:

Участковое лесничество	Урочище (дача)	Квартал	Выдел	Площадь, выдела, га	Вид мероприятия	Площадь, мероприятия, га	Порода	Запас на выдел, кбм	Крайние сроки проведения
Каленовское		125	3	9,9	Уборка неликвидной древесины (УНД)	1,0	Б Л	3 1	2017-2018
		125	4	2,5		2,5	Л Б	14 10	2017-2018
		125	6	9,0		7,8	ОС Л	59 15	2017-2018
		125	9	17,0		1,0	С Л К ОС	3 1 1 1	2017-2018
		125	10	10,8		0,9	ОС К С С	2 0,2 0,2 0,4	2017-2018
		125	15	4,8		0,2	С Л ОС	1,5 0,9 0,6	2017-2018
		125	16	27,2		1,9	ОС Л	19 8	2017-2018

В результате лесного пожара №64 от 19.10.2011 года, по неустановленной причине возникновения, насаждение повреждено Устойчивым низовым пожаром 4-10 летней давности средней интенсивности (код-867). В ходе лесопатологического обследования установлено: (код329) Ожог стволов прошлых лет (камбий поврежден >3/4 окружности ствола) у 5 % деревьев, (код-316) Ожог корневой шейки прошлых лет (>3/4 окружности) у 5 % деревьев, а также подсушивание луба у 5 % деревьев. В Иволгинском лесничестве Каленовском участковом лесничестве, в квартале 125 выделе 3,4,6,9,10 преобладающий бонитет является 4. Форма №5-ГЛР «Распределение площади лесных насаждений по группам пород, группам возраста, полнотам и классам бонитета» прилагается в приложении. Ведомость перечета деревьев, назначенных в рубку и абрис лесного участка прилагаются (приложение 2 и 3 к Акту)

Меры по обеспечению возобновления: естественное возобновление.

Мероприятия, необходимые для предупреждения повреждения или поражения смежных насаждений: в прилегающих насаждениях необходимо проводить надзор за вредителями и болезнями, с целью своевременного обнаружения очагов и проведения необходимых лесозащитных мероприятий.

Сведения для расчёта понижающего коэффициента стоимости древесины:

год образования старого сухостоя \_\_\_\_\_;

основная причина повреждения древесины: Устойчивый низовой пожар 4-10 летней давности средней интенсивности (код-867).

Дата проведения обследований 21.07.2017

Исполнитель работ по проведению лесопатологических обследований:

ФИО Арсентьев П.С.

Подпись \_\_\_\_\_

**Ведомость лесных участков с выявленными несоответствиями таксационным описаниям**

Источник данных	Год проведения лесосодействия	Номер квартала	Номер выдела	Площадь выдела, га	Целевое назначение лесов	Категория защитных лесов	Номер лесопатологического выдела	Площадь лесопатологического выдела, га	Таксационная характеристика										Заложено пробных площадей														
									состав	порода	возраст, лет	средняя высота, м	средний диаметр, см	тип леса	ТУМ	полнота	бонитет	запас, ком/га	количество, шт.	общая площадь, га													
ТО	1993	125	10	10,8	Эксплуатационные		10	0,9	8 Ел.деревья 10	ОС	10	2	-	ЗЛ-РГ		0,7	4	10															
										К																							
Ф	2017	125	10	10,8	Эксплуатационные		10	0,9	8 Ел.деревья 10	ОС	30	8	8	ЗЛ-РГ		0,7	4	50	1														
									1	К	30	8	8																				
									1	С	30	8	8																				
									10 Ел.деревья	С	140	20	22																				

ТО – таксационные описания

Ф - фактическая характеристика лесного насаждения

Исполнитель работ по проведению лесопатологических обследований:

ФИО Арсентьев П.С. Подпись \_\_\_\_\_





Приложение 1.1  
к акту лесопатологических обследований

## Результаты проведения лесопатологических обследований лесных насаждений за июль 2017г. (месяц)

Субъект Российской Федерации: Республика Бурятия Лесничество (лесопарк): Иволгинское  
Участковое лесничество: Каленовское Урочище (лесная дача)

Номер квартала	Номер выдела	Площадь выдела, га	Целевое назначение лесов	Категория защитных лесов	Номер лесопатологического выдела	Площадь лесопатологического выдела, га	Таксационная характеристика лесного насаждения								Число деревьев на пробе, шт.	Распределение деревьев по категориям состояния, % от запаса										Признаки повреждения деревьев	Доля поврежденных деревьев, %	Причина ослабления, повреждения	Подожигт рубке, %	Рекомендуемые мероприятия																																
							состав	попада	возраст	средняя высота, м	средний диаметр, см	тип леса	плотота	бонитет		запас, куб. м/га	без признаков ослабленные	ослабленные	сильно ослабленные	улыхающие	свежий сухостой	старый сухостой	свежий ветровал	старый ветровал	свежий бурелом					старый бурелом	аварийные деревья	вид	площадь, га																													
125	1	2	3	4	5	6	7	8	9	10	11	12	13	14	15	16	17	18	19	20	21	22	23	24	25	26	27	28	29	30	31	32	33	34	Уборка неэквипной древесины (УНД)	УН пож. 4-10 лет СИ (код-867)	5	5	5	5	5	5	5																			
	3	9,9							Б	45	13	12	БАД	0,7	4	63		95			2		3																						5	5	1,0															
	4	2,5							Л	160	19	30	ОЛХ	0,6	4	114		95				3		2																										5	6	2,5										
	6	9,0							ОС	70	17	16	ЗЛ-РТ	0,8	4	152		95				4		1																																5	5	7,8				
	9	17,0							Л	55	11	12	ОЛХ	0,7	4	24		95						5		5																																		5	5	1,0
									ОС	55	11	12			2	24		95						5		5																																				
10	10,8				10	0,9	Едлер 10	ОС	30*	8*	8*	ЗЛ-РТ	0,7	4	40*		95						5		5																														5	5	0,9					

125	15	4,8	Эксплуатационные	15	0,2	5	С	120	22	26	5	155	54	95										6		Уборка неэквивалентной древесины (УНД)	0,2
	3	Л		120	23	28	3	93	28	95																	
16	16	27,2	16	1,9	7	ОС	100	22	20	20	0,8	196	958	95									5	5			
	3	Л	140	23	28	3	84	251	95																		
<b>Итого:</b>																										<b>15,3</b>	

Примечание – Показатели, не соответствующие таксационному описанию, отмечаются «\*»

Исполнитель работ по проведению лесопатологических обследований:

ФИО Арсентьев П.С. Подпись \_\_\_\_\_

Дата составления документа 08.11.14 Телефон \_\_\_\_\_



ВРЕМЕННАЯ ПРОБНАЯ ПЛОЩАДЬ № 1

Субъект Российской Федерации: Республика Бурятия

Лесничество (лесопарк): Иволгинское

Квартал: 125 Выдел: 3 Площадь: 1,0 га

Номер очага: - Размер пробной площади: 1,0 га

**Таксационная характеристика:**

Тип леса: БАД

Состав: 7 Б ; 3 Л ; ; ; ;

Возраст: 45 ; 45 ; ; ; ;

Бонитет: 4 Полнота: 0,7 Запас на га, м3: 90 Возобновление: естественное

**Время и причина ослабления насаждения:**

Устойчивый низовой пожар 4-10 летней давности средней интенсивности (код-867)

Тип очага: эпизодический, хронический (подчеркнуть)

Фаза развития очага: начальная, нарастания численности, собственно вспышка, кризис (подчеркнуть)

**Состояние насаждения, намечаемые мероприятия:**

насаждение (сильно ослабленное)  $K_{нас} = 3,11$   
рекомендуется проведение: Уборка неликвидной древесины (УНД)

Исполнитель работ по проведению лесопатологических обследований:

ФИО: Арсентьев П.С.

Подпись: 

Дата составления документа: 03.11.2017

Телефон:

8(3012)22-57-20

## ВЕДОМОСТЬ ПЕРЕЧЕТА ДЕРЕВЬЕВ

Порода: Б - 45 лет

кв.: 125 выд: 3

Ступени толщины, см	Количество деревьев по категориям состояния, шт.																Всего деревьев по ступеням толщины	
	I	II	III	IV		V		VI			ветровал, бурелом			аварийные деревья			шт.	в т.ч. подлежат рубке, %
				НЗ	З	НЗ	З	НЗ	З	О	НЗ	З	О	НЗ	З	О		
1	2	3	4	5	6	7	8	9	10	11	12	13	14	15	16	17	18	19
8			241					2			3						246	2
12			416					4			21						441	6
16			219					7			6						232	6
20																		
24																		
28																		
32																		
36																		
40																		
44																		
48																		
52																		
<b>Итого, %</b>			95					2			3						919	5

Порода: Л - 45 лет

кв.: 125 выд: 3

Ступени толщины, см	Количество деревьев по категориям состояния, шт.																Всего деревьев по ступеням толщины	
	I	II	III	IV		V		VI			ветровал, бурелом			аварийные деревья			шт.	в т.ч. подлежат рубке, %
				НЗ	З	НЗ	З	НЗ	З	О	НЗ	З	О	НЗ	З	О		
1	2	3	4	5	6	7	8	9	10	11	12	13	14	15	16	17	18	19
8			99					1			2						102	3
12			135					3			4						142	5
16			76					2			3						81	6
20																		
24																		
28																		
32																		
36																		
40																		
44																		
48																		
52																		
<b>Итого, %</b>			95					2			3						325	5

Примечание: НЗ - незаселенное, З - заселенное, О - отработанное вредителями.

ВРЕМЕННАЯ ПРОБНАЯ ПЛОЩАДЬ № 1

Субъект Российской Федерации: Республика Бурятия

Лесничество (лесопарк): Иволгинское

Квартал: 125 Выдел: 4 Площадь: 2,5 га

Номер очага: - Размер пробной площади: 2,5 га

**Таксационная характеристика:**

Тип леса: ОЛХ

Состав: 6 Л ; 4 Б ; ; ; ;

Возраст: 160 ; 90 ; ; ; ;

Бонитет: 4 Полнота: 0,6 Запас на га, м3: 190 Возобновление: естественное

**Время и причина ослабления насаждения:**

Устойчивый низовой пожар 4-10 летней давности средней интенсивности (код-867)

Тип очага: эпизодический, хронический (подчеркнуть)

Фаза развития очага: начальная, нарастания численности, собственно вспышка, кризис (подчеркнуть)

**Состояние насаждения, намечаемые мероприятия:**

насаждение (сильно ослабленное) Кнас = 3,10  
рекомендуется проведение: Уборка неликвидной древесины (УНД)

Исполнитель работ по проведению лесопатологических обследований:

ФИО: Арсентьев П.С.

Подпись: 

Дата составления документа: 03.11.2018

Телефон: 8(3012) 22-57-20

## ВЕДОМОСТЬ ПЕРЕЧЕТА ДЕРЕВЬЕВ

Порода: Л - 160 лет

кв.: 125 выд: 4

Ступени толщины, см	Количество деревьев по категориям состояния, шт.																Всего деревьев по ступеням толщины	
	I	II	III	IV		V		VI			ветровал, бурелом			аварийные деревья			шт.	в т.ч. подлежат рубке, %
				НЗ	З	НЗ	З	НЗ	З	О	НЗ	З	О	НЗ	З	О		
1	2	3	4	5	6	7	8	9	10	11	12	13	14	15	16	17	18	19
8																		
12																		
16																		
20																		
24			48					0			0						48	0
28			135					11			1						147	8
32			166					2			2						170	2
36			64					3			3						70	8
40																		
44																		
48																		
52																		
<b>Итого, %</b>			95					4			1						435	5

Порода: Б - 90 лет

кв.: 125 выд: 4

Ступени толщины, см	Количество деревьев по категориям состояния, шт.																Всего деревьев по ступеням толщины	
	I	II	III	IV		V		VI			ветровал, бурелом			аварийные деревья			шт.	в т.ч. подлежат рубке, %
				НЗ	З	НЗ	З	НЗ	З	О	НЗ	З	О	НЗ	З	О		
1	2	3	4	5	6	7	8	9	10	11	12	13	14	15	16	17	18	19
8																		
12			156					14			4						174	10
16			590					23			13						626	6
20			359					6			7						372	3
24																		
28																		
32																		
36																		
40																		
44																		
48																		
52																		
<b>Итого, %</b>			94					4			2						1172	6

Примечание: НЗ - незаселенное, З - заселенное, О - отработанные вредителями.

ВРЕМЕННАЯ ПРОБНАЯ ПЛОЩАДЬ № 1

Субъект Российской Федерации: Республика Бурятия

Лесничество (лесопарк): Иволгинское

Квартал: 125 Выдел: 6 Площадь: 7,8 га

Номер очага: - Размер пробной площади: 0,6 га

**Таксационная характеристика:**

Тип леса: 3Л-РТ

Состав: 8 ОС ; 2 Л ; ; ; ;

Возраст: 70 ; 160 ; ; ; ;

Бонитет: 4 Полнота: 0,8 Запас на га, м<sup>3</sup>: 190 Возобновление: естественное

**Время и причина ослабления насаждения:**

Устойчивый низовой пожар 4-10 летней давности средней интенсивности (код-867)

Тип очага: эпизодический, хронический (подчеркнуть)

Фаза развития очага: начальная, нарастания численности, собственно вспышка, кризис (подчеркнуть)

**Состояние насаждения, намечаемые мероприятия:**

насаждение (сильно ослабленное) Кнас = 3,10  
рекомендуется проведение: Уборка нелеквидной древесины (УНД)

Исполнитель работ по проведению лесопатологических обследований:

ФИО: Арсентьев П.С.

Подпись: 

Дата составления документа: 08.11.2017

Телефон: 8(3012) 215720

## ВЕДОМОСТЬ ПЕРЕЧЕТА ДЕРЕВЬЕВ

Порода: ОС - 70 лет

кв.: 125 выд: 6

Ступени толщины, см	Количество деревьев по категориям состояния, шт.																Всего деревьев по ступеням толщины	
	I	II	III	IV		V		VI			ветровал, бурелом			аварийные деревья			шт.	в т.ч. подлежат рубке, %
				НЗ	З	НЗ	З	НЗ	З	О	НЗ	З	О	НЗ	З	О		
1	2	3	4	5	6	7	8	9	10	11	12	13	14	15	16	17	18	19
8																		
12			140					4			2						146	4
16			224					9			3						236	5
20			101					5			1						107	6
24																		
28																		
32																		
36																		
40																		
44																		
48																		
52																		
<b>Итого, %</b>			95					4			1						489	5

Порода: Л - 160 лет

кв.: 125 выд: 6

Ступени толщины, см	Количество деревьев по категориям состояния, шт.																Всего деревьев по ступеням толщины	
	I	II	III	IV		V		VI			ветровал, бурелом			аварийные деревья			шт.	в т.ч. подлежат рубке, %
				НЗ	З	НЗ	З	НЗ	З	О	НЗ	З	О	НЗ	З	О		
1	2	3	4	5	6	7	8	9	10	11	12	13	14	15	16	17	18	19
8																		
12																		
16																		
20																		
24																		
28			12					1			0						13	8
32			16					0			1						17	6
36			4					0			0						4	0
40																		
44																		
48																		
52																		
<b>Итого, %</b>			94					3			3						34	6

Примечание: НЗ - незаселенное, З - заселенное, О - отработанное вредителями.



ВРЕМЕННАЯ ПРОБНАЯ ПЛОЩАДЬ № 1

Субъект Российской Федерации: Республика Бурятия

Лесничество (лесопарк): Иволгинское

Квартал: 125 Выдел: 2 Площадь: 1,0 га

Номер очага: - Размер пробной площади: 1,0 га

**Таксационная характеристика:**

Тип леса: ОЛХ

Состав: 5 С ; 2 Л ; 1 К ; 2 ОС ; ;

Возраст: 55 ; 55 ; 55 ; 55 ; ;

Бонитет: 4 Полнота: 0,7 Запас на га, м3: 120 Возобновление: естественное

**Время и причина ослабления насаждения:**

Устойчивый низовой пожар 4-10 летней давности средней интенсивности (код-867)

Тип очага: эпизодический, хронический (подчеркнуть)

Фаза развития очага: начальная, нарастания численности, собственно вспышка, кризис (подчеркнуть)

**Состояние насаждения, намечаемые мероприятия:**

насаждение (сильно ослабленное) Кнас = 3,10  
рекомендуется проведение: Уборка неликвидной древесины (УНД)

Исполнитель работ по проведению лесопатологических обследований:

ФИО: Арсентьев П.С.

Подпись: 

Дата составления документа: 03.11.2017

Телефон: 8(3012)22-51-20

## ВЕДОМОСТЬ ПЕРЕЧЕТА ДЕРЕВЬЕВ

Порода: С - 55 лет  
кв.: 125 выд: 9

Ступени толщины, см	Количество деревьев по категориям состояния, шт.															Всего деревьев по ступеням толщины		
	I	II	III	IV		V		VI			ветровал, бурелом			аварийные деревья			шт.	в т.ч. подлежат рубке, %
				НЗ	З	НЗ	З	НЗ	З	О	НЗ	З	О	НЗ	З	О		
1	2	3	4	5	6	7	8	9	10	11	12	13	14	15	16	17	18	19
8			241								5						246	2
12			374								21						395	5
16			220								13						233	6
20																		
24																		
28																		
32																		
36																		
40																		
44																		
48																		
52																		
<b>Итого, %</b>			96								4						874	4

Порода: Л - 55 лет  
кв.: 125 выд: 9

Ступени толщины, см	Количество деревьев по категориям состояния, шт.															Всего деревьев по ступеням толщины		
	I	II	III	IV		V		VI			ветровал, бурелом			аварийные деревья			шт.	в т.ч. подлежат рубке, %
				НЗ	З	НЗ	З	НЗ	З	О	НЗ	З	О	НЗ	З	О		
1	2	3	4	5	6	7	8	9	10	11	12	13	14	15	16	17	18	19
8			99								3						102	3
12			137								8						145	6
16			82								5						87	6
20																		
24																		
28																		
32																		
36																		
40																		
44																		
48																		
52																		
<b>Итого, %</b>			95								5						334	5

Примечание: НЗ - незаселенное, З - заселенное, О - отработанное вредителями.

Порода: К - 55 лет  
кв.: 125 выд: 9

Ступени толщины, см	Количество деревьев по категориям состояния, шт.																Всего деревьев по ступеням толщины	
	I	II	III	IV		V		VI			ветровал, бурелом			аварийные деревья			шт.	в т.ч. подлежат рубке, %
				НЗ	З	НЗ	З	НЗ	З	О	НЗ	З	О	НЗ	З	О		
1	2	3	4	5	6	7	8	9	10	11	12	13	14	15	16	17	18	19
8			36								1						37	3
12			68								5						73	7
16			41								2						43	5
20																		
24																		
28																		
32																		
36																		
40																		
44																		
<b>Итого, %</b>			<b>95</b>								<b>5</b>						<b>153</b>	<b>5</b>

Порода: ОС - 55 лет  
кв.: 125 выд: 9

Ступени толщины, см	Количество деревьев по категориям состояния, шт.																Всего деревьев по ступеням толщины	
	I	II	III	IV		V		VI			ветровал, бурелом			аварийные деревья			шт.	в т.ч. подлежат рубке, %
				НЗ	З	НЗ	З	НЗ	З	О	НЗ	З	О	НЗ	З	О		
1	2	3	4	5	6	7	8	9	10	11	12	13	14	15	16	17	18	19
8			72								2						74	3
12			94								6						100	6
16			58								3						61	5
20																		
24																		
28																		
32																		
36																		
40																		
44																		
48																		
<b>Итого, %</b>			<b>95</b>								<b>5</b>						<b>235</b>	<b>5</b>

Примечание: НЗ - незаселенное, З - заселенное, О - отработанное вредителями.

ВРЕМЕННАЯ ПРОБНАЯ ПЛОЩАДЬ № 1

Субъект Российской Федерации: Республика Бурятия

Лесничество (лесопарк): Иволгинское

Квартал: 125 Выдел: 10 Площадь: 0,9 га

Номер очага: - Размер пробной площади: 0,9 га

**Таксационная характеристика:**

Тип леса: 3Л-РТ

Состав: 8 ОС ; 1 К ; 1 С ; ; ;

Возраст: 30 ; 30 ; 30 ; ; ;

Бонитет: 4 Полнота: 0,7 Запас на га, м3: 50 Возобновление: естественное

**Время и причина ослабления насаждения:**

Устойчивый низовой пожар 4-10 летней давности средней интенсивности (код-867)

Тип очага: эпизодический, хронический (подчеркнуть)

Фаза развития очага: начальная, нарастания численности, собственно вспышка, кризис (подчеркнуть)

**Состояние насаждения, намечаемые мероприятия:**

насаждение (сильно ослабленное) Кнас = 3,10  
рекомендуется проведение: Уборка нелеквидной древесины (УНД)

Исполнитель работ по проведению лесопатологических обследований:

ФИО: Арсентьев П.С.

Подпись: 

Дата составления документа: 08.11.2018

Телефон:

8(3012) 22-5720

## ВЕДОМОСТЬ ПЕРЕЧЕТА ДЕРЕВЬЕВ

Порода: ОС - 30 лет

кв.: 125 выд: 10

Ступени толщины, см	Количество деревьев по категориям состояния, шт.																Всего деревьев по ступеням толщины	
	I	II	III	IV		V		VI			ветровал, бурелом			аварийные деревья			шт.	в т.ч. подлежат рубке, %
				НЗ	З	НЗ	З	НЗ	З	О	НЗ	З	О	НЗ	З	О		
1	2	3	4	5	6	7	8	9	10	11	12	13	14	15	16	17	18	19
8			991								50						1041	5
12																		
16																		
20																		
24																		
28																		
32																		
36																		
40																		
44																		
48																		
52																		
<b>Итого, %</b>			95								5						1041	5

Порода: К - 30 лет

кв.: 125 выд: 10

Ступени толщины, см	Количество деревьев по категориям состояния, шт.																Всего деревьев по ступеням толщины	
	I	II	III	IV		V		VI			ветровал, бурелом			аварийные деревья			шт.	в т.ч. подлежат рубке, %
				НЗ	З	НЗ	З	НЗ	З	О	НЗ	З	О	НЗ	З	О		
1	2	3	4	5	6	7	8	9	10	11	12	13	14	15	16	17	18	19
8			168								9						177	5
12																		
16																		
20																		
24																		
28																		
32																		
36																		
40																		
44																		
48																		
52																		
<b>Итого, %</b>			95								5						177	5

Примечание: НЗ - незаселенное, З - заселенное, О - отработанное вредителями.

Порода: С - 30 лет  
 кв.: 125 выд: 10

Ступени толщины, см	Количество деревьев по категориям состояния, шт.																Всего деревьев по ступеням толщины	
	I	II	III	IV		V		VI			ветровал, бурелом			аварийные деревья			шт.	в т.ч. подлежат рубке, %
				НЗ	З	НЗ	З	НЗ	З	О	НЗ	З	О	НЗ	З	О		
1	2	3	4	5	6	7	8	9	10	11	12	13	14	15	16	17	18	19
8			176								10						186	5
12																		
16																		
20																		
24																		
28																		
32																		
36																		
40																		
44																		
<b>Итого, %</b>			95								5						186	5

Примечание: НЗ - незаселенное, З - заселенное, О - отработанное вредителями.

ВРЕМЕННАЯ ПРОБНАЯ ПЛОЩАДЬ № 1

Субъект Российской Федерации: Республика Бурятия

Лесничество (лесопарк): Иволгинское

Квартал: 125 Выдел: 10 Площадь: 0,9 га

Номер очага: - Размер пробной площади: 0,9 га

**Таксационная характеристика:**

Тип леса: ЗП-РТ

Состав: Еддер 10С ; ; ; ; ;

Возраст: 140 ; ; ; ; ;

Бонитет: 4 Полнота: 0,7 Запас на га, м3: 10 Возобновление: естественное

**Время и причина ослабления насаждения:** Устойчивый низовой пожар 4-10 летней давности средней интенсивности (код-867)

Тип очага: эпизодический, хронический (подчеркнуть)

Фаза развития очага: начальная, нарастания численности, собственно вспышка, кризис (подчеркнуть)

**Состояние насаждения, намечаемые мероприятия:** насаждение Кнас = 0,00

рекомендуется проведение: Уборка нелеквидной древесины (УНД)

Исполнитель работ по проведению лесопатологических обследований:

ФИО: Арсентьев П.С.

Подпись: 

Дата составления документа: 03.11.2014

Телефон:

8(3012) 22-5720

## ВЕДОМОСТЬ ПЕРЕЧЕТА ДЕРЕВЬЕВ

Порода: Ед.дер 10С - 140 лет

кв.: 125 выд: 10

Ступени толщины, см	Количество деревьев по категориям состояния, шт.																Всего деревьев по ступеням толщины		
	I	II	III	IV		V		VI			ветровал, бурелом			аварийные деревья			шт.	в т.ч. подлежат рубке, %	
				НЗ	З	НЗ	З	НЗ	З	О	НЗ	З	О	НЗ	З	О			
1	2	3	4	5	6	7	8	9	10	11	12	13	14	15	16	17	18	19	
8																			
12																			
16											1						1	100	
20			5								1						6	17	
24			15														15	0	
28																			
32																			
36																			
40																			
44																			
48																			
52																			
<b>Итого, %</b>			91								9						22	9	

Примечание: НЗ - незаселенное, З - заселенное, О - отработанное вредителями.



ВРЕМЕННАЯ ПРОБНАЯ ПЛОЩАДЬ № 1

Субъект Российской Федерации: Республика Бурятия

Лесничество (лесопарк): Иволгинское

Квартал: 125 Выдел: 15 Площадь: 0,2 га

Номер очага: - Размер пробной площади: 0,2 га

**Таксационная характеристика:**

Тип леса: РД

Состав: 5 С ; 3 Л ; 2 ОС ; ; ;

Возраст: 120 ; 120 ; 100 ; ; ;

Бонитет: 3 Полнота: 0,8 Запас на га, мЗ: 310 Возобновление: естественное

**Время и причина ослабления насаждения:**

Устойчивый низовой пожар 4-10 летней давности средней интенсивности (код-867)

Тип очага: эпизодический, хронический (подчеркнуть)

Фаза развития очага: начальная, нарастания численности, собственно вспышка, кризис (подчеркнуть)

**Состояние насаждения, намечаемые мероприятия:**

насаждение (сильно ослабленное) Кнас = 3,10  
рекомендуется проведение: Уборка нелеквидной древесины (УНД)

Исполнитель работ по проведению лесопатологических обследований:

ФИО: Арсентьев П.С.

Подпись: 

Дата составления документа: 03.11.2017

Телефон:

813012) 22-57-20

## ВЕДОМОСТЬ ПЕРЕЧЕТА ДЕРЕВЬЕВ

Порода: С - 120 лет

кв.: 125 выд: 15

Ступени толщины, см	Количество деревьев по категориям состояния, шт.																Всего деревьев по ступеням толщины		
	I	II	III	IV		V		VI			ветровал, бурелом			аварийные деревья			шт.	в т.ч. подлежат рубке, %	
				НЗ	З	НЗ	З	НЗ	З	О	НЗ	З	О	НЗ	З	О			
1	2	3	4	5	6	7	8	9	10	11	12	13	14	15	16	17	18	19	
8																			
12																			
16																			
20			3								0						3	0	
24			20								2						22	9	
28			28								1						29	3	
32																			
36																			
40																			
44																			
48																			
52																			
<b>Итого, %</b>			<b>94</b>								<b>6</b>						<b>54</b>	<b>6</b>	

Порода: Л - 120 лет

кв.: 125 выд: 15

Ступени толщины, см	Количество деревьев по категориям состояния, шт.																Всего деревьев по ступеням толщины		
	I	II	III	IV		V		VI			ветровал, бурелом			аварийные деревья			шт.	в т.ч. подлежат рубке, %	
				НЗ	З	НЗ	З	НЗ	З	О	НЗ	З	О	НЗ	З	О			
1	2	3	4	5	6	7	8	9	10	11	12	13	14	15	16	17	18	19	
8																			
12																			
16																			
20																			
24			2								0						2	0	
28			21								0						21	0	
32			4								1						5	20	
36																			
40																			
44																			
48																			
52																			
<b>Итого, %</b>			<b>96</b>								<b>4</b>						<b>28</b>	<b>4</b>	

Примечание: НЗ - незаселенное, З - заселенное, О - отработанное вредителями.

Порода: ОС - 100 лет

кв.: 125 вид: 15

Ступени толщины, см	Количество деревьев по категориям состояния, шт.																Всего деревьев по ступеням толщины	
	I	II	III	IV		V		VI			ветровал, бурелом			аварийные деревья			шт.	в т.ч. подлежат рубке, %
				НЗ	З	НЗ	З	НЗ	З	О	НЗ	З	О	НЗ	З	О		
1	2	3	4	5	6	7	8	9	10	11	12	13	14	15	16	17	18	19
8																		
12																		
16			5								1						6	17
20			20								0						20	0
24			9								1						10	10
28																		
32																		
36																		
40																		
44																		
<b>Итого, %</b>			<b>94</b>								<b>6</b>						<b>36</b>	<b>6</b>

Примечание: НЗ - незаселенное, З - заселенное, О - отработанное вредителями.

ВРЕМЕННАЯ ПРОБНАЯ ПЛОЩАДЬ № 1

Субъект Российской Федерации: Республика Бурятия

Лесничество (лесопарк): Иволгинское

Квартал: 125 Выдел: 16 Площадь: 1,9 га

Номер очага: - Размер пробной площади: 1,9 га

**Таксационная характеристика:**

Тип леса: 3Л-РТ

Состав: 7 ОС ; 3 Л ; ; ; ;

Возраст: 100 ; 140 ; ; ; ;

Бонитет: 3 Полнота: 0,8 Запас на га, м3: 280 Возобновление: естественное

**Время и причина ослабления насаждения:**

Устойчивый низовой пожар 4-10 летней давности средней интенсивности (код-867)

Тип очага: эпизодический, хронический (подчеркнуть)

Фаза развития очага: начальная, нарастания численности, собственно вспышка, кризис (подчеркнуть)

**Состояние насаждения, намечаемые мероприятия:**

насаждение (сильно ослабленное) Кнас = 3,10  
рекомендуется проведение: Уборка неликвидной древесины (УНД)

Исполнитель работ по проведению лесопатологических обследований:

ФИО: Арсентьев П.С.

Подпись: 

Дата составления документа: 03.11.2014

Телефон: 813012/22-57-20

## ВЕДОМОСТЬ ПЕРЕЧЕТА ДЕРЕВЬЕВ

Порода: ОС - 100 лет

кв.: 125 выд: 16

Ступени толщины, см	Количество деревьев по категориям состояния, шт.																Всего деревьев по ступеням толщины	
	I	II	III	IV		V		VI			ветровал, бурелом			аварийные деревья			шт.	в т.ч. подлежат рубке, %
				НЗ	З	НЗ	З	НЗ	З	О	НЗ	З	О	НЗ	З	О		
1	2	3	4	5	6	7	8	9	10	11	12	13	14	15	16	17	18	19
8																		
12																		
16			296								13						309	4
20			304								21						325	6
24			193								9						202	4
28			116								6						122	5
32																		
36																		
40																		
44																		
48																		
52																		
<b>Итого, %</b>			95								5						958	5

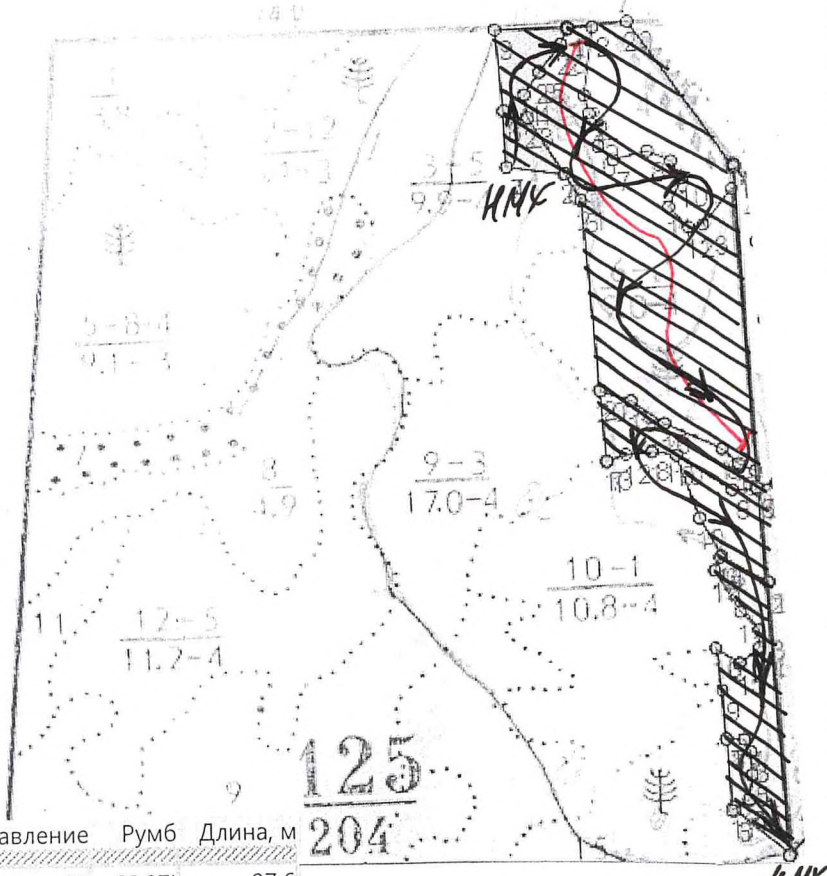
Порода: Л - 140 лет

кв.: 125 выд: 16

Ступени толщины, см	Количество деревьев по категориям состояния, шт.																Всего деревьев по ступеням толщины	
	I	II	III	IV		V		VI			ветровал, бурелом			аварийные деревья			шт.	в т.ч. подлежат рубке, %
				НЗ	З	НЗ	З	НЗ	З	О	НЗ	З	О	НЗ	З	О		
1	2	3	4	5	6	7	8	9	10	11	12	13	14	15	16	17	18	19
8																		
12																		
16																		
20																		
24			66								4						70	6
28			125								7						132	5
32			47								2						49	4
36																		
40																		
44																		
48																		
52																		
<b>Итого, %</b>			95								5						251	5

Примечание: НЗ - незаселенное, З - заселенное, О - отработанное вредителями.

Абрис участка



№№	Направление	Румб	Длина, м
1 - 2	ЮЗ	25°.21'	22.5
2 - 3	ЮЗ	41°.11'	45.5
3 - 4	ЮЗ	36°.52'	37.5
4 - 5	ЮВ	6°.07'	30.2
5 - 6	ЮВ	30°.26'	90.2
6 - 7	СЗ	80°.01'	76.8
7 - 8	СЗ	0°.00'	75.1
8 - 9	СЗ	3°.14'	108.2
9 - 1	ЮВ	87°.31'	95.1

№№	Направление	Румб	Длина, м
1 - 2	ЮВ	90°.00'	31.5
2 - 3	ЮЗ	9°.28'	91.5
3 - 4	ЮВ	12°.32'	25.2
4 - 5	ЮВ	40°.14'	23.3
5 - 6	ЮЗ	11°.53'	26.6
6 - 7	ЮВ	45°.00'	27.1
7 - 8	СВ	78°.01'	46.1
8 - 9	ЮВ	63°.26'	33.6
9 - 10	ЮВ	30°.28'	27.0
10 - 11	ЮЗ	26°.34'	42.8
11 - 12	ЮВ	40°.36'	37.8
12 - 13	СВ	81°.52'	19.3
13 - 14	СВ	41°.25'	62.0
14 - 15	ЮВ	2°.05'	377.7
15 - 16	СЗ	63°.26'	24.5
16 - 17	СЗ	46°.51'	30.0
17 - 18	СЗ	63°.26'	82.6
18 - 19	СЗ	52°.15'	53.6
19 - 20	СЗ	69°.14'	42.4
20 - 21	СЗ	3°.04'	256.1
21 - 22	СЗ	27°.25'	41.6
22 - 23	СЗ	30°.31'	88.9
23 - 24	СЗ	5°.11'	30.2
24 - 25	СВ	35°.32'	35.3
25 - 26	СВ	39°.10'	47.6
26 - 1	СВ	28°.04'	23.2

№№	Направление	Румб	Длина, м
1 - 2	СЗ	3°.07'	97.6
2 - 3	ЮВ	69°.36'	44.4
3 - 4	ЮВ	51°.31'	53.4
4 - 5	ЮВ	63°.26'	83.8
5 - 6	ЮВ	42°.16'	31.8
6 - 7	ЮВ	69°.47'	21.7
7 - 8	ЮВ	4°.46'	25.8
8 - 9	СЗ	88°.13'	34.3
9 - 10	СЗ	54°.32'	86.8
10 - 11	СЗ	80°.32'	32.6
11 - 12	ЮЗ	88°.13'	34.3
12 - 13	ЮЗ	73°.44'	26.8

№№	Направление	Румб	Длина, м
1 - 2	ЮВ	2°.59'	123.3
2 - 3	СЗ	57°.48'	68.3
3 - 4	СЗ	26°.26'	60.0
4 - 5	СЗ	17°.26'	89.7
5 - 6	ЮВ	54°.57'	87.7
6 - 1	ЮВ	86°.19'	33.3

Условные обозначения: ..... граница выдела;

КМХ - Конец маршрутного хода  
НМХ - Начало маршрутного хода

— граница квартала;

▬ - Пробная площадь

1—2 граница лесосеки

→ - направление маршрутного хода

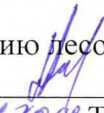
▨ - рекомендованная площадь

▨ - обследованная площадь

Номер выдела	Ленты (круговой площадки) перечёта				
	№ ленты (площадки)	длина, м	ширина, м	радиус, м	площадь, га
3	1	Сплошной переčet		-	1,0
4	1	Сплошной переčet		-	2,5
6	1	600	10	-	0,6
9	1	Сплошной переčet		-	1,0
10	1	Сплошной переčet		-	0,9
15	1	Сплошной переčet		-	0,2
16	1	Сплошной переčet		-	1,9

Номера точек	Координаты	Румбы линий	Длина, м
1	N-51°45'1,32 E-106°57'46,30		
2	N-51°44'57,35 E-106°57'42,24		
3	N-51°44'53,70 E-106°57'37,69		
4	N-51°44'54,09 E-106°57'29,89		
5	N-51°45'53,95 E-106°57'32,85		
6	N-51°44'52,77 E-106°57'32,16		
7	N-51°44'52,71 E-106°57'36,25		

Исполнитель работ по проведению лесопатологических обследований:

ФИО Арсентьев П.С. Подпись 

Дата составления документа 03.11.2012 Телефон 813012121720