

УТВЕРЖДАЮ:

Должность: Первый заместитель руководителя
РАЛХ РБ

Ф.И.О. О. Касар Д.В. Баклашкин

Дата 03 ноября 2017 г.

**Акт
лесопатологического обследования № 656**

лесных насаждений Кяхтинского лесничества (лесопарка)
Республики Бурятия (субъект РФ)

Способ лесопатологического обследования: 1. Визуальный
2. Инструментальный

Место проведения

| Участковое лесничество | Урочище (дача) | Квартал (кварталы) | Выдел (выделы) | Площадь, га |
|------------------------|----------------|--------------------|----------------|-------------|
| ТУ №7 СПК «Заря» | | 27 | 5 | 26,5 |
| | | | 6 | 1,9 |

Лесопатологическое обследование проведено на общей площади 28,4 га.

2. Инструментальное обследование лесного участка

2.1. Фактическая таксационная характеристика лесного насаждения соответствует (не соответствует) (нужное подчеркнуть) таксационному описанию.

Ведомость лесных участков с выявленными несоответствиями таксационным описаниям приведена в приложении 1 к Акту.

2.2. Состояние насаждений: **с нарушенной устойчивостью**
с утраченной устойчивостью
причины повреждения: Верховой пожар 1-3 летней давности (код 856)

В том числе:

заселено (отработано) стволовыми вредителями

| Вид вредителя | Порода | Встречаемость (% заселённых деревьев) | Степень заселения лесного насаждения (слабая, средняя, сильная) |
|---------------|--------|---------------------------------------|-----------------------------------------------------------------|
| - | - | - | - |
| | | | |
| | | | |

Повреждено огнём

| Вид пожара | Порода | Состояние корневых лап | | Состояние корневой шейки | | Подсушивание луба | |
|-------------------------------------|----------|-----------------------------------|----------------------------------------|------------------------------------------------------------|----------------------------------------|----------------------------------------|----------------------------------------|
| | | процент повреждённых огнём корней | процент деревьев с данным повреждением | ожог корневой шейки по окружности (1/4; 2/4;3/4;более 3/4) | процент деревьев с данным повреждением | по окружности (1/4; 2/4;3/4;более 3/4) | процент деревьев с данным повреждением |
| Верх. пож. 1-3 лет (код 856) | С | | | Более 3/4 | 95 | Более 3/4 | 95 |

Поражено болезнями

| Вид болезни | Порода | Встречаемость (% поражённых деревьев) | Степень поражения лесного насаждения (слабая, средняя, сильная) |
|-------------|--------|---------------------------------------|-----------------------------------------------------------------|
| - | - | - | - |
| | | | |

2.3. Кв.- 27, выд. -5:

Выборке подлежит 93 % деревьев,

в том числе: **Сосна**

ослабленных % (причины назначения) _____

сильно ослабленных % (причины назначения) _____

усыхающих ____ % (причины назначения) _____
 свежего сухостоя __93__%,
 в том числе: свежего ветровала ____ %
 свежего бурелома ____ %
 старого ветровала ____ %
 в том числе: старого бурелома ____ %
 старого сухостоя __ %
 аварийные деревья ____ %

Кв.- 27, выд. -6:

Выборке подлежит 95 % деревьев,
 в том числе: **Сосна**
 ослабленных ____ % (причины назначения) _____
 сильно ослабленных ____ % (причины назначения) _____
 усыхающих ____ % (причины назначения) _____
 свежего сухостоя __95__%,
 в том числе: свежего ветровала ____ %
 свежего бурелома ____ %
 старого ветровала ____ %
 в том числе: старого бурелома ____ %
 старого сухостоя __ %
 аварийные деревья ____ %

2.4. Полнота лесного насаждения после уборки деревьев, подлежащих рубке, составит 0,05.

Критическая полнота для данной категории лесных насаждений: защитные полосы лесов, расположенные вдоль железнодорожных путей общего пользования, федеральных автомобильных дорог общего пользования, автомобильных дорог общего пользования, находящихся в собственности субъектов Российской Федерации, составляет 0,5

ЗАКЛЮЧЕНИЕ

С целью предотвращения негативных процессов или снижения ущерба от их воздействия назначено:

| Участковое лесничество | Уроцище (дача) | Квартал | Выдел | Площадь, выдела, га | Вид мероприятия | Площадь, мероприятия, га | Порода | Запас на выдел, кбм | Крайние сроки проведения |
|------------------------|----------------|---------|-------|---------------------|---------------------------------|--------------------------|--------|---------------------|--------------------------|
| ТУ №7 СПК "Заря" | | 27 | 5 | 26,5 | Сплошная санитарная рубка (ССР) | 26,5 | С | 2014 | 2017 |
| | | | 6 | 1,9 | | 1,9 | С | 217 | |
| Итого: | | | | | | | | 2231,0 | |

В результате воздействия верхового пожара 1-3 летней давности (код 856) насаждение повреждено. В ходе лесопатологического обследования установлено: (код 326) ожог стволов (камбий поврежден >3/4 окружности ствола), 1-3 лет у 94% деревьев.

Ведомость перечета деревьев, назначенных в рубку и абрис лесного участка прилагаются (приложение 2 и 3 к Акту)

Меры по обеспечению возобновления: искусственное возобновление.

Мероприятия, необходимые для предупреждения повреждения или поражения смежных насаждений:
в прилегающих насаждениях необходимо проводить надзор за вредителями и болезнями, с целью
своевременного обнаружения очагов и проведения необходимых лесозащитных мероприятий.

Сведения для расчета понижающего коэффициента стоимости древесины:

год образования старого сухостоя ____:

основная причина повреждения древесины: Верховой пожар 1-3 летней давности (код 856)

Дата проведения обследований **18.08.** 2017 г

Исполнитель работ по проведению лесопатологических обследований:

ФИО Аносов Т.А. Подпись Аносов

Результаты проведения лесонатологических обследований лесных насаждений за сентябрь 2017 г.

Субъект Российской Федерации Республика Бурятия
Участковое лесничество, ЛУ №7 СПК «Заря»

Лесничество (лесопарк) Кухтинское
Урочище (лесная дача)

(месяц)

| № | Тип насаждения | Площадь насаждения, га | Целевое назначение насаждения | Категория защитных насаждений | Плотность насаждения, шт/га | Таксационная характеристика лесного насаждения | | | | | | | | | | Число деревьев на обслед. шт. | Распределение деревьев по категориям состояния, % от запаса | | | | | | | | | | Причины порчи насаждения | Причины порчи насаждения, % | Поврежденный рубок, % | Рекомендуемые мероприятия | | | | | | | | | | | | |
|---|----------------|------------------------|-------------------------------|-------------------------------|-----------------------------|------------------------------------------------|---------|-----------|-------------------|---------------------|----------|-----------|-----------|-----------|----------------|-------------------------------|-------------------------------------------------------------|-----------------|-----------------|-----------------|-----------------|-----------------|-----------------|-----------------|-----------------|-----------------|--------------------------|-----------------------------|-----------------------|---------------------------|-----------------|-----------------|-----------------|------------------------|------------------------|-----------------|--------------------------------------------------|--------------------------------------------------|-----------------|-----------------|-----------------|-----------------|
| | | | | | | состав | поросль | высота, м | средняя высота, м | средний диаметр, см | тип леса | Плотность | высота, м | высота, м | средняя высота | | средний диаметр | средний диаметр | средний диаметр | средний диаметр | средний диаметр | средний диаметр | средний диаметр | средний диаметр | средний диаметр | средний диаметр | | | | | средний диаметр | средний диаметр | средний диаметр | средний диаметр | средний диаметр | средний диаметр | средний диаметр | средний диаметр | средний диаметр | средний диаметр | средний диаметр | средний диаметр |
| 1 | Лесопарк | 5 | 26,5 | 5 | 26,5 | 10 | С | 40 | 12 | 12 | СХ | 0,7 | 4 | 80 | 2742 | 18 | 19 | 20 | 21 | 22 | 23 | 24 | 25 | 26 | 27 | 28 | 29 | 30 | 31 | 32 | 33 | 34 | 26,5 | Средняя высота в рубке | 95 | 95 | Верховой подрост 1-3 летней давности (всего 856) | 93 | 95 | 95 | 1,9 | |
| 2 | Лесопарк | 6 | 1,9 | 6 | 1,9 | 10 | С | 55 | 8 | 8 | СХ | 0,7 | 4 | 120 | 10824 | 17 | 18 | 19 | 20 | 21 | 22 | 23 | 24 | 25 | 26 | 27 | 28 | 29 | 30 | 31 | 32 | 33 | 34 | 1,9 | Средняя высота в рубке | 95 | 95 | Верховой подрост 1-3 летней давности (всего 856) | 93 | 95 | 95 | 1,9 |

Примечание - Показатели, не соответствующие таксационному описанию, отмечаются в «⁹»
 Исполнитель работ по проведению лесонатологических обследований:
 ФНС **Аносов Д** Подпись *Аносов Д*

Дата составления документа **18.09. 2017 г.** Телефон **8(3012)379065**

Ведомость перечня деревьев и кустарников в рубку

ВРЕМЕННАЯ ПРОВНАЯ ПЛОЩАДЬ № 1

Субъект Российской Федерации: Республика Бурятия
Лесничество: Калганское Участковое лесничество: ТУ №7 СПК "Заря"

Квартал: 27 Выдел: 3 Площадь: 26,8 га Реком. площадь: 26,8 га
Номер выдела: _____ Размер пробной площади: 2,10 га

Таксономия и характеристика:

Тип леса: С2А
Состав: 10С
Возраст: 22
Боштанг: 4 Полнота: 0,7 Запас на га, м³: 80 Потребование: исключительное

Время и причина ослабления насаждения: Верховый подрост 1-2 летней давности (код 856)

Тип очага: эпифитический, хронический (подчеркнуть)
Факт развития очага: появление, нарастающая численность, забывчиво запявка, кризис (подчеркнуть)
Степень не насаждения, намечаемые мероприятия: исключать (погибшее) Возраст 2-3
регулярно осуществляется проведение Сильной санитарной рубки

Ф.И.О. Анасов Г.А.

Подпись: М.А.С.

Дата составления документа: 18.09.2017

Телефон: _____

ВЕДОМОСТЬ ПЕРЕЧЕТА ДЕРЕВЬЕВ

Порода: С

Кв.27, выд.5

| Ступени толщины см | Количество деревьев по категориям состояния, шт. | | | | | | | | | | | | | | | | Всего деревьев по ступеням толщины | |
|--------------------------|--------------------------------------------------|----|-----|-----|---|------|---|----|----|----|----------------------|----|----|----------------------|----|----|---------------------------------------------|---------------------------------------|
| | I | II | III | IV | | V | | VI | | | ветровал, бурелом | | | аварийные деревья | | | шт. | в т.ч. подле жат рубке, % |
| | | | | НЗ | З | НЗ | З | НЗ | З | О | НЗ | З | О | НЗ | З | О | | |
| 1 | 2 | 3 | 4 | 5 | 6 | 7 | 8 | 9 | 10 | 11 | 12 | 13 | 14 | 15 | 16 | 17 | 18 | 19 |
| 8 | | | | 58 | | 17 | | | | | | | | | | | 75 | 23 |
| 12 | | | | 126 | | 2541 | | | | | | | | | | | 2667 | 95 |
| Итого, % | | | | 7 | | 93 | | | | | | | | | | | 2742 | 93 |

Примечание: НЗ - незаселенное, З - заселенное, О - отработанное вредителями

Ведомость перечета деревьев на вырубных в рубку

ВРЕМЕННАЯ ПРОВНАЯ ПЛОЩАДЬ № 1

Субъект Российской Федерации: Республика Бурятия
Местность: Хайтывага Учетное хозяйство: ТУ №7 СПК "Заря"

Квартал: 27 Выдел: 6 Площадь: 1,9 га Рекоменд. выдел: 1,9 га
Номер учета: _____ Размер пробной площади: 1,90 га

Таксационные характеристики:

Тип леса: СХ
Состав: 100%
Возраст: 27
Бонитет: 4 Полнота: 0,7 Запас на га, м3: 1,20 Котирование: искусственное

Время и причина окончания насаждения: Верховой подрост 1-3 летней давности (код 856)

Тип очага: визуальный хронический (подчеркнуть)
Фаза развития очага: начальная парастадия зрелости

собственно посадка, кроме (подчеркнуть)
посадки (подчеркнуть) Класс: 1,95
рекомендуется проведение Сплошная сплошная рубка

Состояние насаждения, намечаемые мероприятия:

ФИО: Аносов Г.А.

Подпись: 

Дата составления документа: 18.09.2017 г.

Телефон: _____

ВЕДОМОСТЬ ПЕРЕЧЕТА ДЕРЕВЬЕВ

Порода: С

Кв.27, выд.6

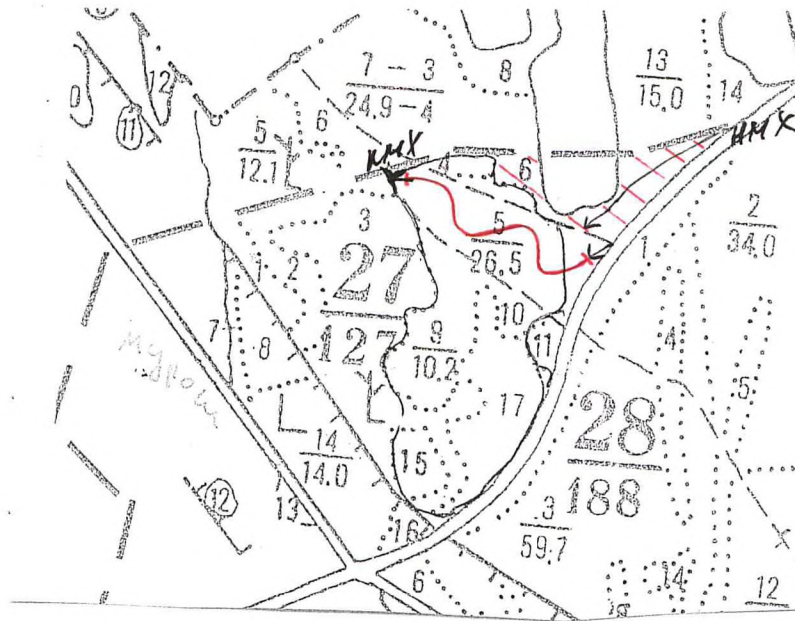
| Ступени толщины см | Количество деревьев по категориям состояния, шт. | | | | | | | | | | | | | | | | Всего деревьев по ступеням толщины | |
|--------------------------|--------------------------------------------------|----|-----|----------|---|-----------|---|----|----|----|----------------------|----|----|----------------------|----|----|---------------------------------------------|---------------------------------------|
| | I | II | III | IV | | V | | VI | | | ветровал, бурелом | | | аварийные деревья | | | шт. | в т.ч. подле жат рубке, % |
| | | | | НЗ | З | НЗ | З | НЗ | З | О | НЗ | З | О | НЗ | З | О | | |
| 1 | 2 | 3 | 4 | 5 | 6 | 7 | 8 | 9 | 10 | 11 | 12 | 13 | 14 | 15 | 16 | 17 | 18 | 19 |
| 8 | | | | 510 | | 9814 | | | | | | | | | | | 10324 | 95 |
| Итого, % | | | | 5 | | 95 | | | | | | | | | | | 10324 | 95 |

Примечание: НЗ - незаселенное, З - заселенное, О - оработанное вредителями

Абрис участка

М 1:10000


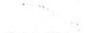
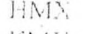
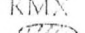


С
Ю



| Номер выдела | Ленты (круговой площадки) перечёта | | | | |
|--------------|------------------------------------|----------|-----------|-----------|-------------|
| | № ленты (площадки) | длина, м | ширина, м | радиус, м | площадь, га |
| 5 | 1 | 2100 | 10 | - | 2,1 |
| 6 | Сплошной перечет | | | - | 1,9 |

| Номера точек | Координаты | Румбы линий | Длина, м |
|--------------|-----------------------------|-------------|----------|
| 1 | N-50°16'5,07 E-107°0'22,70 | | |
| 2 | N-50°16'10,75 E-107°0'13,88 | | |
| 3 | N-50°16'10,21 E-107°0'16,00 | | |
| 4 | N-50°16'12,60 E-107°0'13,74 | | |

Условные обозначения:

-  пробная площадь
-  маршрутный ход
-  начало маршрута
-  конец маршрута
-  обследованная S
-  рекомендованная S

Исполнить работы по проведению лесопатологических обследований:

ФИО Амосов Т.А. Подпись Амосов

Дата составления документа 28.09.2017 Телефон 8(3012)37-90-65