

2. Инструментальное обследование лесного участка

2.1. Фактическая таксационная характеристика лесного насаждения соответствует (не соответствует) (нужное подчеркнуть) таксационному описанию. Причины несоответствия.

2.2. Состояние насаждений: с нарушенной устойчивостью
с утраченной устойчивостью

причины повреждения: Верховой пожар 1-3 летней давности (код 856, 2017 г.).

В том числе:

заселено (отработано) стволовыми вредителями

Вид вредителя	Порода	Встречаемость (% заселённых деревьев)	Степень заселения лесного насаждения (слабая, средняя, сильная)

Повреждено огнём

Вид пожара	Порода	Состояние корневых лап		Состояние корневой шейки		Подсушивание луба	
		процент повреждённых огнём корней	процент деревьев с данным повреждением	ожог корневой шейки по окружности (1/4; 2/4;3/4;более 3/4)	процент деревьев с данным повреждением	по окружности (1/4; 2/4;3/4;более 3/4)	процент деревьев с данным повреждением
ВП 1-3 летней давности (код 856)	К П Л			более 3/4 более 3/4 более 3/4	100	более 3/4 более 3/4 более 3/4	100

Поражено болезнями

Вид болезни	Порода	Встречаемость (% поражённых деревьев)	Степень поражения лесного насаждения (слабая, средняя, сильная)
-	-	-	-

2.3. в кв. – 266 выд. - 1 выборке подлежит – 22 % деревьев,

в том числе: **Кедр**

ослабленных _ % (причины назначения);

сильно ослабленных _ % (причины назначения);

усыхающих _ % (причины назначения),

свежего сухостоя 22 %,

в том числе: свежего ветровала _ %,

свежего бурелома _ %,

старого ветровала _ %,

в том числе: старого бурелома %,

старого сухостоя _ %,

аварийные деревья _ %;

в кв. – 266 выд. - 2 выборке подлежит – 48 % деревьев,

в том числе: **Кедр**

ослабленных _ % (причины назначения);

сильно ослабленных _ % (причины назначения);

усыхающих _ % (причины назначения),

свежего сухостоя 48 %,

в том числе: свежего ветровала _ %,

свежего бурелома _ %,

старого ветровала _ %,

в том числе: старого бурелома %,

старого сухостоя _%,
аварийные деревья _%;
в том числе: Кедр
ослабленных _% (причины назначения);
сильно ослабленных _% (причины назначения);
усыхающих _% (причины назначения),
свежего сухостоя 48%,
в том числе: свежего ветровала _%,
свежего бурелома _%,
старого ветровала _%,
в том числе: старого бурелома %,
старого сухостоя _%,
аварийные деревья _%;
в том числе: Лиственница
ослабленных _% (причины назначения);
сильно ослабленных _% (причины назначения);
усыхающих _% (причины назначения),
свежего сухостоя 48%,
в том числе: свежего ветровала _%,
свежего бурелома _%,
старого ветровала _%,
в том числе: старого бурелома %,
старого сухостоя _%,
аварийные деревья _%;

в кв. – 266 выд. - 4 выборке подлежит – 55 % деревьев,
в том числе: Пихта
ослабленных _% (причины назначения);
сильно ослабленных _% (причины назначения);
усыхающих _% (причины назначения),
свежего сухостоя 55%,
в том числе: свежего ветровала _%,
свежего бурелома _%,
старого ветровала _%,
в том числе: старого бурелома %,
старого сухостоя _%,
аварийные деревья _%;
в том числе: Кедр
ослабленных _% (причины назначения);
сильно ослабленных _% (причины назначения);
усыхающих _% (причины назначения),
свежего сухостоя 55%,
в том числе: свежего ветровала _%,
свежего бурелома _%,
старого ветровала _%,
в том числе: старого бурелома %,
старого сухостоя _%,
аварийные деревья _%.

2.4. Полнота лесного насаждения после уборки деревьев, подлежащих рубке, составит в выделе 1 – 0,31; 2 – 0,31; 4 – 0,31.

Критическая полнота для данной категории лесных насаждений не лимитируется.

ЗАКЛЮЧЕНИЕ

С целью предотвращения негативных процессов или снижения ущерба от их воздействия назначено:

Участковое лесничество	Урочище (дача)	Квартал	Выдел	Площадь, выдела, га	Вид мероприятия	Площадь, мероприятия, га	Порода	Запас на выдел, кбм	Крайние сроки проведения
1	2	3	4	5	6	7	8	9	10
Сухинское	-	266	1	9,5	ВСР	9,5	К	251	2018 г.
			2	58,5		27,7	К	2606	
							Л	372	
			4	6,8		2,8	П	347	
				74,8		40,0		4360	

В результате воздействия лесных пожаров Акт № 16 от 26 июля 2017 года, возникший по не установленным причинам, насаждение повреждено (код 856) верховым пожаром. В ходе лесопатологического обследования установлено: (код 304) ожог корней > 3/4 корневых лап, 1-3 лет,

(код 314) ожог корневой шейки $>3/4$ окружности, 1-3 лет, (код 326) ожог стволов (камбий поврежден $>3/4$ окружности ствола), 1-3 лет, (код 332) ожог кроны $> 3/4$ кроны, свежий.

В Кабанском лесничестве преобладающим бонитетом является «4-й», форма 5 ГЛР «Распределение площади лесных насаждений по группам возраста, полнота и классам бонитета» прилагается в приложении.

В соответствии с лесным кодексом РФ № 200-ФЗ от 04 декабря 2006 года статья 104 «Правовой режим лесов, расположенных в водоохранных зонах».

В соответствии с приказом Министерства природных ресурсов и экологии РФ № 470 от 12.09.2016 г. «Об утверждении Правил осуществления мероприятий по предупреждению распространения вредных организмов» п.30 при назначении в сплошную и выборочную санитарную рубку в обязательном порядке отбираются деревья 5-6 категории состояния. Ветровал, бурелом и снеголом относят к 5-6 категории состояния; п.31 допускается назначения в сплошную и выборочную санитарную рубку деревьев категорий состояния в следующих случаях: деревья хвойных пород 4 категории состояния; п.35 после проведения выборочных санитарных рубок полнота лесных насаждений не должна быть ниже минимальных допускаемых значений, при которых обеспечивается способность древостоев выполнять функции, соответствующие их категория защитности или целевому назначению.

В соответствии с «Санитарными правилами безопасности в лесах» от 20 мая 2017 г. № 607 п. 36 в отношении лесных растений, относящихся к видам, занесенным в Красную книгу Российской Федерации и (или) красные книги субъектов Российской Федерации, а также включенных в перечень видов (пород) деревьев и кустарников, заготовка древесины которых не допускается, установленный в соответствии со ст.29 Лесного кодекса Российской Федерации, разрешается рубка только погибших экземпляров.

На основании выше изложенных нормативно - правовых актов, в данных насаждения не обходимо проведение выборочной санитарной рубки.

Ведомость перечёта деревьев, назначенных в рубку и абрис лесного участка прилагаются.

Меры по обеспечению возобновления: капитальная рубка возобновление.

Мероприятия, необходимые для предупреждения повреждения или поражения смежных насаждений В прилегающих насаждениях необходимо проводить лесопатологический надзор за вредителями и болезнями, с целью своевременного обнаружения очагов и проведения необходимых лесозащитных мероприятий.


Сведения для расчёта понижающего коэффициента стоимости древесины:
год образования старого сухостоя _____;

основная причина повреждения древесины верховой пожар 1-3 летней давности (2017 г.) (код 856).

Дата проведения обследований: 14.11.17г.

Исполнитель работ по проведению лесопатологических обследований:

ФИО: Болдырев И.С.

Подпись 

Ведомость перечета деревьев назначенных в рубку

ВРЕМЕННАЯ ПРОБНАЯ ПЛОЩАДЬ № 1

Субъект Российской Федерации: Республика Бурятия
Лесничество (лесопарк) Кабанское Участковое лесничество: Сухинское Урочище
Квартал: 266 Выдел: 1 Площадь: 9,5 га
Номер очага вредных организмов _____ Размер пробной площади: 0,50 га

Таксационная характеристика:

Тип леса: БАД
Состав: 10|К
Возраст: 85
Бонитет: 4 Полнота: 0,40 Запас на га, м3: 120,00 возобновление Комбинированное
код (314) Ожог корневой шейки 1-3 лет (>3/4 окружности)
код (326) Ожог стволов 1-3 лет (камбий поврежден >3/4 окр. ств.)
код (332) Ожог кроны свежий (>3/4 кроны)
код (304) Ожог корней 1-3 летней давности (>3/4 корн. лап)
код (856) Верховой пожар 1-3 летней давности

причина ослабления насаждения:
Тип очага: эпизодический, хронический (подчеркнуть)

Фаза развития очага вредных организмов: начальная, нарастания численности, собственно вспышка, кризис (подчеркнуть)
Состояние насаждения, намечаемые мероприятия: насаждение (погибшее) Кнас = 5,00
рекомендуется проведение выборочная санитарная рубка

Исполнитель работ по проведению лесопатологического обследования:

ФИО: Болдырев И.С.

Подпись _____

Дата составления документа 14.10.17г.

Телефон 8(3012) 37-90-65

ВЕДОМОСТЬ ПЕРЕЧЕТА ДЕРЕВЬЕВ

Квартал	266	Выдел	I	Порода:	кедр	Площ. проб.	0,500	средняя категория состояния:	5,00									
ступени толщины, см	Количество деревьев по категориям состояния, шт.																Всего деревьев по ступеням толщины	
	I	II	III	IV		V		VI			ветровал			бурелом			шт.	в том числе подлежащие
				НЗ	З	НЗ	З	НЗ	З	О	НЗ	З	О	НЗ	З	О		
8																	-	-
12																	-	-
16						12											12	100,0
20						38											38	100,0
24						88											88	100,0
28						14											14	100,0
32						7											7	100,0
36																	-	-
40																	-	-
44																	-	-
48																	-	-
52																	-	-
56																	-	-
Итого % от шт	0,00	0,00	0,00	0,00	0,00	100,00	0,00	0,00	0,00	0,00	0,00	0,00	0,00	0,00	0,00	0,00	159	100,00

Ведомость перечета деревьев назначенных в рубку

ВРЕМЕННАЯ ПРОБНАЯ ПЛОЩАДЬ № 1

Субъект Российской Федерации: Республика Бурятия

Лесничество (лесопарк) Кабанское

Участковое лесничество: Сухинское

Урочище

Квартал: 266

Выдел: 2

Площадь: 58,5

га

Номер очага вредных организмов

Размер пробной площади: 0,80

га

Таксационная характеристика:

Тип леса: БАЦ

Состав:

Возраст:

Бонитет: 4

7 К	2 К	1 Л									
160	260	160									

Полнота: 0,60

Запас на га, м3: 280,00

возобновление Комбинирование

код (314)

Ожог корневой шейки 1-3 лет (>3/4 окружности)

код (326)

Ожог стволов 1-3 лет (камбий поврежден >3/4 окр. ств.)

код (332)

Ожог кроны свежий (>3/4 кроны)

код (304)

Ожог корней 1-3 летней давности (>3/4 корн. лап)

код (856)

Верховой пожар 1-3 летней давности

причина ослабления насаждения:

Тип очага:

эпизодический,

хронический

(подчеркнуть)

Фаза развития очага вредных организмов: начальная, нарастающая численности,

собственно вспышка,

кризис

(подчеркнуть)

Состояние насаждения, намечаемые мероприятия:

рекомендуется проведение

насаждение

(погибшее)

Кнас = 5,00

выборочная санитарная рубка

Исполнитель работ по проведению лесопатологического обследования:

ФИО: Болдырев И.С.

Подпись



Дата составления документа

14.11.17г.

Телефон 8(3012) 37-90-65

ВЕДОМОСТЬ ПЕРЕЧЕТА ДЕРЕВЬЕВ

Квартал	266	Выдел	2	Порода:	лиственница	Площ. проб.	0,80	средняя категория состояния:									5,00		
ступени толщины, см	Количество деревьев по категориям состояния, шт.																Всего деревьев по ступеням толщины		
	I	II	III	IV		V		VI			ветровал			бурелом			шт	В том числе подлежи т	
				НЗ	З	НЗ	З	НЗ	З	О	НЗ	З	О	НЗ	З	О			
8																		-	-
12																		-	-
16																		-	-
20																		-	-
24																		-	-
28							4											4	100,0
32							13											13	100,0
36							9											9	100,0
40							2											2	100,0
44																		-	-
48																		-	-
52																		-	-
56																		-	-
итого, % от шт	0,00	0,00	0,00	0,00	0,00	100,00	0,00	0,00	0,00	0,00	0,00	0,00	0,00	0,00	0,00	0,00	0,00	28	100,00

ВЕДОМОСТЬ ПЕРЕЧЕТА ДЕРЕВЬЕВ

Квартал 266 Выдел 2 Порода: кедр Площ. проб. 0,800 средняя категория состояния: 5,00

ступени толщины, см	Количество деревьев по категориям состояния, шт.															Всего деревьев по ступеням толщины		
	I	II	III	IV		V		VI			ветровал			бурелом			шт.	в том числе подлежи т
				НЗ	З	НЗ	З	НЗ	З	О	НЗ	З	О	НЗ	З	О		
8																	-	-
12																	-	-
16																	-	-
20							18										18	100,0
24							58										58	100,0
28							119										119	100,0
32							39										39	100,0
36							21										21	100,0
40																	-	-
44																	-	-
48																	-	-
52																	-	-
56																	-	-
итого, % от шт.	0,00	0,00	0,00	0,00	0,00	100,00	0,00	0,00	0,00	0,00	0,00	0,00	0,00	0,00	0,00	0,00	255	100,00

ВЕДОМОСТЬ ПЕРЕЧЕТА ДЕРЕВЬЕВ

Квартал 266 Выдел 2 Порода: кедр Площ. проб. 0,80 средняя категория состояния: 5,00

ступени толщины, см	Количество деревьев по категориям состояния, шт.															Всего деревьев по ступеням толщины		
	I	II	III	IV		V		VI			ветровал			бурелом			шт.	в том числе подлежи т
				НЗ	З	НЗ	З	НЗ	З	О	НЗ	З	О	НЗ	З	О		
8																	-	-
12																	-	-
16																	-	-
20																	-	-
24																	-	-
28							8										8	100,0
32							27										27	100,0
36							8										8	100,0
40							7										7	100,0
44																	-	-
48																	-	-
52																	-	-
56																	-	-
итого, % от шт.	0	0	0	0	0	100	0	0	0	0	0	0	0	0	0	0	50	100,00

Ведомость перчета деревьев назначенных в рубку

ВРЕМЕННАЯ ПРОБНАЯ ПЛОЩАДЬ № 1

Субъект Российской Федерации: Республика Бурятия
Лесничество (лесопарк) Кабанское Участковое лесничество: Сухинское Урочище
Квартал: 266 Выдел: 1 Площадь: 6,8 га
Номер очага вредных организмов _____ Размер пробной площади: 2,80 га

Таксационная характеристика:

Тип леса: ОС
Состав: 9 П | 1 К
Возраст: 160 | 160
Бонитет: 4 Полнота: 0,70 Запас на га, м3: 250,00 возобновление Комбинированное
код (314) Ожог корневой шейки 1-3 лет (>3/4 окружности)
код (326) Ожог стволов 1-3 лет (камбий поврежден >3/4 окр. ств.)
код (332) Ожог кроны свежий (>3/4 кроны)
код (304) Ожог корней 1-3 летней давности (>3/4 корни лап)
код (856) Верховой пожар 1-3 летней давности

причина ослабления насаждения:

Тип очага: эпизодический, хронический (подчеркнуть)

Фаза развития очага вредных организмов: начальная, нарастания численности, собственно вспышка, кризис (подчеркнуть)

Состояние насаждения, намечаемые мероприятия:

рекомендуется проведение

насаждение (погибшее) Кнас = 5,00
выборочная санитарная рубка

Исполнитель работ по проведению лесопатологического обследования:

ФИО: Болдырев И.С.

Подпись _____

Дата составления документа 11.11.17г.

Телефон 8(3012) 37-90-65

ВЕДОМОСТЬ ПЕРЕЧЕТА ДЕРЕВЬЕВ

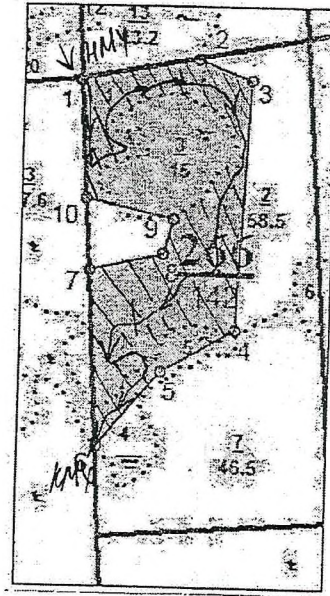
Квартал	266	Выдел	4	Порода:	пихта	Площ. проб.	2,800	средняя категория состояния:									5,00			
ступени толщины, см	Количество деревьев по категориям состояния, шт.															Всего деревьев по ступеням толщины				
	I	II	III	IV		V		VI			ветровал			бурелом			шт.	в том числе подлежи т		
				НЗ	З	НЗ	З	НЗ	З	О	НЗ	З	О	НЗ	З	О				
8																		-	-	
12																			-	-
16																			-	-
20							48											48	100,0	
24							197											197	100,0	
28							352											352	100,0	
32							135											135	100,0	
36							96											96	100,0	
40																		-	-	
44																		-	-	
48																		-	-	
52																		-	-	
56																		-	-	
итого % от шт.	0,00	0,00	0,00	0,00	0,00	100,00	0,00	0,00	0,00	0,00	0,00	0,00	0,00	0,00	0,00	0,00	0,00	828	100,00	

ВЕДОМОСТЬ ПЕРЕЧЕТА ДЕРЕВЬЕВ

Квартал	266	Выдел	4	Порода:	кедр	Площ. проб.	2,80	средняя категория состояния:									5,00			
ступени толщины, см	Количество деревьев по категориям состояния, шт.															Всего деревьев по ступеням толщины				
	I	II	III	IV		V		VI			ветровал			бурелом			шт.	в том числе подлежи т		
				НЗ	З	НЗ	З	НЗ	З	О	НЗ	З	О	НЗ	З	О				
8																			-	-
12																			-	-
16																			-	-
20																			-	-
24																			-	-
28							18											18	100,0	
32							50											50	100,0	
36							18											18	100,0	
40																		-	-	
44																		-	-	
48																		-	-	
52																		-	-	
56																		-	-	
итого, % от шт.	0	0	0	0	0	100	0	0	0	0	0	0	0	0	0	0	0	86	100,00	

Абрис участка






M: 10000



Номер выдела	Ленты (круговой площадки) перечёта				
	№ ленты (площадки)	длина, м	ширина, м	радиус, м	площадь, га
1	1	500	10	-	0,5
2	1	1200	10	-	0,8
4	сплошной перече́т			-	2,8

Номера точек	Координаты	Румбы линий	Длина, м
1	N 52°27'21.50" E 107°15'28.49"	СВ 79°02'	431.1
2	N 52°27'23.39" E 107°15'50.86"	ЮВ 67°45'	205.3
3	N 52°27'20.48" E 107°15'57.90"	ЮЗ 2°44'	903.7
4	N 52°26'50.76" E 107°15'57.18"	ЮЗ 59°27'	305.9
5	N 52°26'37.25" E 107°15'30.27"	ЮЗ 39°05'	356.1
6	-	СЗ 3°28'	644.7
7	-	СВ 77°04'	270.3
8	-	СВ 15°25'	129.9
9	-	СЗ 77°38'	322.8
10	-	СЗ 3°26'	432.7

Условные обозначения

-  маршрутный ход
-  начало маршрута
-  конец маршрута
-  обследованная S
-  не обследованная S

Исполнитель работ по проведению лесопатологических обследований:

ФИО: Болдырев И.С.

Подпись *И.С. Болдырев*

Дата составления документа 14.11.2017

Телефон 8(3012) 37-90-65