

УТВЕРЖДАЮ:

Должность: Заместитель руководителя-
начальник отдела федерального
государственного лесного надзора (лесной
охраны), федерального государственного
пожарного надзора в лесах РАЛХ РБ
Ф.И.О. СМ Д.Ю. Ставников
Дата 24 апреля 2018 г

**Акт
лесопатологического обследования № 90**

лесных насаждений Верхне-Талецкого лесничества (лесопарка)

Республика Бурятия (субъект РФ)

Способ лесопатологического обследования: 1. Визуальный

2. Инструментальный

Место проведения

Участковое лесничество	Урочище (дача)	Квартал (кварталы)	Выдел (выделы)	Площадь, га
Санномысское		96	8	9,7

Лесопатологическое обследование проведено на общей площади 9,7 га.

2. Инструментальное обследование лесного участка

2.1. Фактическая таксационная характеристика лесного насаждения соответствует (не соответствует) (нужное подчеркнуть) таксационному описанию. Причины несоответствия.

2.2. Состояние насаждений: **с нарушенной устойчивостью** **с утраченной устойчивостью**

причины повреждения: Воздействие сильных ветров прошлых лет, повлекшие наклон более 10^0 , изгиб или вывал деревьев (код 821, 2017 г.).

В том числе:

заселено (отработано) стволовыми вредителями

Вид вредителя	Порода	Встречаемость (% заселённых деревьев)	Степень заселения лесного насаждения (слабая, средняя, сильная)
-	-	-	-

Повреждено огнём

Вид пожара	Порода	Состояние корневых лап		Состояние корневой шейки		Подсушивание луба	
		процент повреждённых огнём корней	процент деревьев с данным повреждением	ожог корневой шейки по окружности (1/4; 2/4;3/4;более 3/4)	процент деревьев с данным повреждением	по окружности (1/4; 2/4;3/4;более 3/4)	процент деревьев с данным повреждением
-	-	-	-	-	-	-	-

Поражено болезнями

Вид болезни	Порода	Встречаемость (% поражённых деревьев)	Степень поражения лесного насаждения (слабая, средняя, сильная)
-	-	-	-

2.3. в кв. – 96 выд. – 8, выборке подлежит – 10 % деревьев,

в том числе: Сосна

ослабленных _% (причины назначения);

сильно ослабленных _% (причины назначения);

усыхающих _% (причины назначения),

свежего сухостоя _%,

в том числе: свежего ветровала _%,

свежего бурелома _%,

старого ветровала 10%,

в том числе: старого бурелома _%,

старого сухостоя _%,

аварийные деревья _%,

2.4. Полнота лесного насаждения после уборки деревьев, подлежащих рубке, составит – 0,36

Критическая полнота для данной категории лесных насаждений составляет 0,3.

ЗАКЛЮЧЕНИЕ

С целью предотвращения негативных процессов или снижения ущерба от их воздействия назначено:

Участковое лесничество	Урочище (дача)	Квартал	Выдел	Площадь, выдела, га	Вид мероприятия	Площадь, мероприятия, га	Порода	Запас на выдел, кбм	Крайние сроки проведения
1	2	3	4	5	6	7	8	9	10
Санномыское		96	8	26,0	ВСП	9,7	С	68	2018 г.

Примечание: ССР – санитарная рубка сплошная; ВСП – санитарная рубка выборочная; УНД – уборка неликвидной древесины.

В результате воздействия сильных ветров Справка Бурятского ЦГМС-филиала ФГБУ «Забайкальское УГМС № 6-17/1636 от 17.08.2017 года». Причина повреждения насаждения: воздействие сильных ветров прошлых лет, повлекший наклон более 10^0 , изгиб или вывал деревьев (код 821). В результате проведения лесопатологического обследования установлено: обрыв корней (вывал), прошлых лет (код 206), слом ствола в области кроны, прошлых лет (код 216), слом ствола под кроной, свежий (код 218).

В соответствии с приказом Министерства природных ресурсов и экологии РФ № 470 от 12.09.2016 г. «Об утверждении Правил осуществления мероприятий по предупреждению распространения вредных организмов» п.30 при назначении в сплошную и выборочную санитарную рубку в обязательном порядке отбираются деревья 5-6 категории состояния. Ветровал, бурелом и снеголом относят к 5-6 категории состояния; п.35 после проведения выборочных санитарных рубок полнота лесных насаждений не должна быть ниже минимальных допускаемых значений, при которых обеспечивается способность древостоев выполнять функции, соответствующие их категория защитности или целевому назначению.

Ведомость перечёта деревьев, назначенных в рубку и абрис лесного участка прилагаются.

Меры по обеспечению возобновления: естественное возобновление.

Мероприятия, необходимые для предупреждения повреждения или поражения смежных насаждений В прилегающих насаждениях необходимо проводить лесопатологический надзор за вредителями и болезнями, с целью своевременного обнаружения очагов и проведения необходимых лесозащитных мероприятий.

Сведения для расчёта понижающего коэффициента стоимости древесины:
год образования старого сухостоя _____;
основная причина повреждения. Воздействие сильных ветров прошлых лет, повлекшие наклон более 10^0 , изгиб или вывал деревьев (код 821, 2017 г.).

Дата проведения обследований: 20.03.18г.

Исполнитель работ по проведению лесопатологических обследований:

ФИО: Кандващенко А. А.

Подпись 

Ведомость лесных участков с выявленными несоответствиями таксационным описаниям

Источник данных	Год проведения лесопроизводства	Номер квартала	Номер выдела	Площадь выдела, га	Целевое назначение лесов	Категория защитных лесов	Номер лесопатологического выдела	Площадь лесопатологического выдела, га	Таксационная характеристика										Заложено пробных площадей				
									состав	порода	возраст, лет	средняя высота, м	средний диаметр, см	тип леса	ТУМ	полнота	бонитет	запас, ком/га	количество, шт.	общая площадь, га			
1		3	4	5	6	7	8	9		10	11	12	13	14	15	16	17	18	19	20	21		
ТО	1990	96	8	26,0	Эксплуатационные		8	9,7	10С	С	55	15	16	БР	-	0,7	3	150	1	9,7			
									10С	С	55	15	16		-	0,4	3	70					
Ф																							

Примечание:

ТО – таксационные описания

Ф – фактическая характеристика лесного насаждения

Исполнитель работ по проведению лесопатологического обследования:

ФИО: Кочетковская С.А.

Подпись: [Подпись]

Ведомость перечета деревьев назначенных в рубку

ВРЕМЕННАЯ ПРОБНАЯ ПЛОЩАДЬ № 1

Субъект Российской Федерации: Республика Бурятия
Лесничество (лесопарк) Верхне-Талецкое Участковое лесничество: Санинское
Квартал: 26 Выдел: 8 Площадь: 26,0 га Рекомендуемая площадь 9,70 га
Номер очага вредных организмов _____ Размер пробной площади: 0,80 га

Таксационная характеристика:

Тип леса: БР ;
Состав: 10 С ;
Возраст: 55 ;
Бонитет: 3 Полнота: 0,40 Запас на га, м³: 70,00 возобновление ЕСТЕСТВЕННОЕ

причина ослабления насаждения: _____ код (821) Воздействия сильных ветров прошлых лет, повлекшие наклон более 10°, изгиб или вывал деревьев

Тип очага: эпизодический, хронический (подчеркнуть)

Фаза развития очага вредных организмов: начальная, нарастания численности, собственно вспышка, кризис (подчеркнуть)
Состояние насаждения, намечаемые мероприятия: насаждение (ослабленное) Кнас = 2,39
рекомендуется проведение санитарная рубка выборочная

Исполнитель работ по проведению лесопатологического обследования:

ФИО: Насоваленко Р. А.

Подпись: [Подпись]

Дата составления документа: 20.03.18г.

Телефон: 8(3012) 37-90-63

ВЕДОМОСТЬ ПЕРЕЧЕТА ДЕРЕВЬЕВ

Квартал

96

Выдел

8

Порода:

сосна

Площ. проб.

0,800

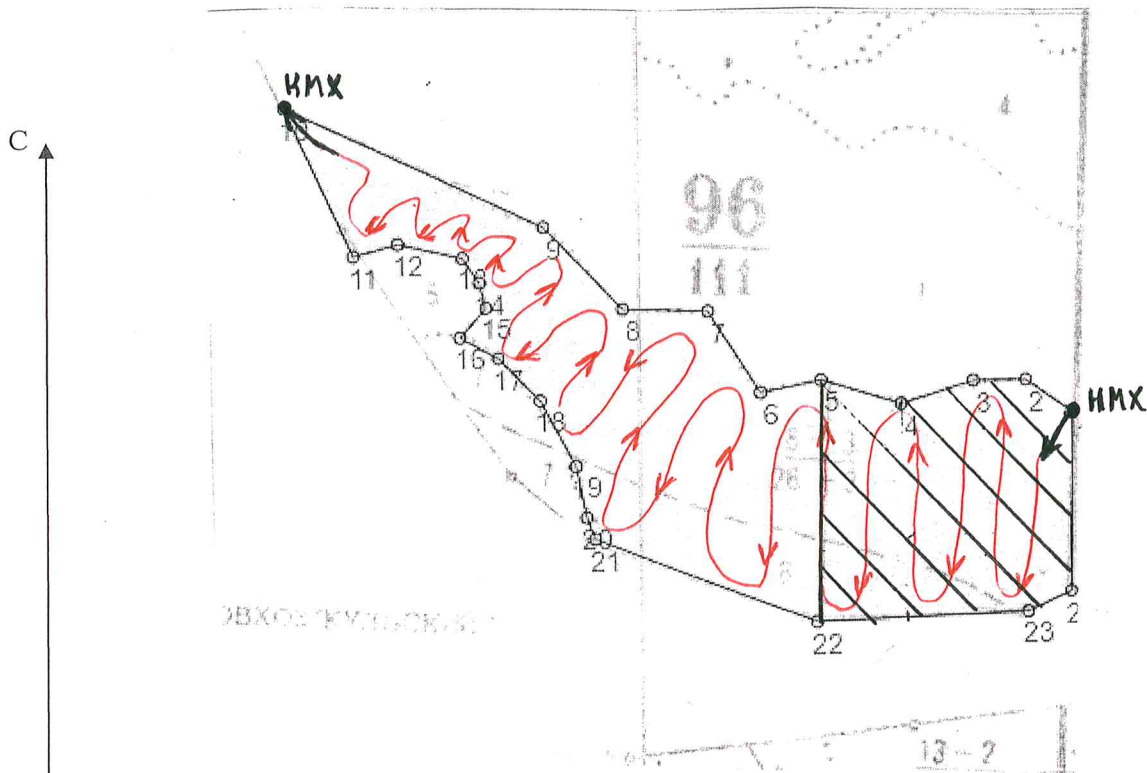
средняя категория состояния:

2,39

ступени толщины, см	Количество деревьев по категориям состояния, шт.																Всего деревьев по ступеням толщины	
	I	II	III	IV		V		VI			ветровал			бурелом			шт.	в том числе подлежи т
				НЗ	З	НЗ	З	НЗ	З	О	НЗ	З	О	НЗ	З	О		
8	33	42	45								11						131	8,0
12	31	38	37								13						119	11,0
16	34	41	47								13						135	10,0
20	32	40	43								13						128	10,0
24																	-	-
28																	-	-
32																	-	-
36																	-	-
40																	-	-
44																	-	-
48																	-	-
52																	-	-
56																	-	-
итого % от шт	25,00	31,00	34,00	0,00	0,00	0,00	0,00	0,00	0,00	0,00	10,00	0,00	0,00	0,00	0,00	0,00	51,0	10,00

Абрис участка

М 1:10000



№№	Направление	Румб	Длина, м
1 - 2	СЗ	54°28'	75.2
2 - 3	ЮЗ	90°00'	70.0
3 - 4	ЮЗ	73°32'	100.3
4 - 5	СЗ	72°39'	110.0
5 - 6	ЮЗ	79°00'	80.2
6 - 7	СЗ	31°48'	128.6
7 - 8	СЗ	87°45'	111.6
8 - 9	СЗ	43°14'	150.1
9 - 10	СЗ	64°19'	378.5
10 - 11	ЮВ	24°15'	218.2
11 - 12	СВ	75°28'	61.0
12 - 13	ЮВ	77°01'	87.5
13 - 14	ЮВ	33°41'	39.4
14 - 15	ЮВ	14°56'	33.9
15 - 16	ЮЗ	41°38'	52.7
16 - 17	ЮВ	60°31'	57.8
17 - 18	ЮВ	43°53'	78.9
18 - 19	ЮВ	27°42'	98.8
19 - 20	ЮВ	10°57'	69.0
20 - 21	ЮВ	21°02'	30.5
21 - 22	ЮВ	68°30'	310.2
22 - 23	СВ	88°13'	280.0
23 - 24	СВ	65°13'	62.6
24 - 1	СВ	1°04'	236.2

Номер выдела	Ленты (круговой площадки) перечёта				
	№ ленты (площадки)	длина, м	ширина, м	радиус, м	площадь, га
8	1	800	10	-	0,8

Номера точек	Координаты	Румбы линий	Длина, м
1	N 52°02.183' E 109°32.332'	-	-
2	N 52°02.159' E 109°32.272'	-	-
3	N 52°02.151' E 109°32.172'	-	-
4	N 52°02.152' E 109°32.041'	-	-
5	N 52°02.269' E 109°32.033'	-	-
6	N 52°02.312' E 109°32.077'	-	-
7	N 52°02.321' E 109°32.116'	-	-
8	N 52°02.317' E 109°32.135'	-	-
9	N 52°02.323' E 109°32.142'	-	-
10	N 52°02.328' E 109°32.183'	-	-
11	N 52°02.339' E 109°32.214'	-	-
12	N 52°02.320' E 109°32.325'	-	-

Условные обозначения



маршрутный ход
 начало маршрута
 конец маршрута
 обследованная S
 рекомендованная S

Исполнитель работ по проведению лесопатологических обследований:

ФИО: Кондратенко С. А.

Подпись:

Дата составления документа: 20.03.18г.

Телефон: 8 (3012) 37-90-63

Утверждаю: Главный лесничий-
отдела организации
и обеспечения деятельности
В-Талецкого лесничества
 (должность)



Кукушкин
 (фамилия, имя, отчество)

(Handwritten signature)
 (подпись)

Акт N _____
 несоответствия данных государственного лесного реестра
 натурному обследованию

с.Верхние Тальцы
 (населенный пункт)

20 марта 2018г.
 (дата)

1. Болдырев Иван Семёнович главный специалист АУ РБ «Лесресурс» доверенность от 31.01.2018г. № 2/2018;
2. Коноваленко Дмитрий Александрович инженер-лесопатолог 1 категории АУ РБ «Лесресурс» доверенность от 31.01.2018г. № 2/2018;
3. Иванова Ольга Геннадьевна мастер леса АУ РБ Верхне-Талецкий лесхоз.
 (Ф.И.О., должности и наименования организаций лиц, проводивших обследование)

провели натурное обследование лесного участка, в целях: _____

При обследовании уточнены данные лесного реестра и установлено:

1. Участок расположен в лесах Верхне-Талецкого лесничества, в квартале N 96 выдел 8
 Субъект Российской Федерации Республика Бурятия
 Муниципальный район Хоринский
 1. Подразделение лесов по целевому назначению Эксплуатационные
 2. Категория защитных лесов _____
 3. Общая площадь участка 9,7 га,
 в том числе:
 лесных земель 9,7 га
 из них: покрытых лесной растительностью 9,7 га
 не покрытых лесом _____ га
 в том числе несомкнувшихся лесных культур _____ га
 нелесных земель _____ га
 из них: пашни _____ га
 сенокосов _____ га
 пастбищ _____ га
 вод _____ га
 прочих земель _____ га.

4. Таксационное описание по материалам государственного лесного реестра:

Наименование лесничества	N квартала	N выдела	Площадь, га	Состав насаждения	Класс возраста ----- возраст, лет	Бошкет	Полнота	Общий запас древесины, куб. м
Сапномыеское	96	8	26	10	3/55	3	0,7	3900

5. Таксационное описание по результатам обследования

Наименование лесничества	N квартала	N выдела	Площадь, га	Состав насаждения	Класс возраста ----- возраст, лет	Бонитет	Полнота	Общий запас древесины, куб. м
Санномыское	96	8	9,7	10	3/55	3	0,4	679

6. Участок не имеет особо защитное значение, выражающееся в следующем:
(имеет или не имеет)

7. Лесохозяйственные особенности участка

8. При составлении акта сделаны следующие замечания и предложения рекомендовать лесной участок в квартале 96 выделе 8 общей площади 9,7 га, под проведение выборочной санитарной рубки.

Лица, проводившие обследование:

1. Болдырев И.С. главный специалист АУ РБ «Лесресурс»;
(Ф.И.О., должности лиц) *Болдырев*

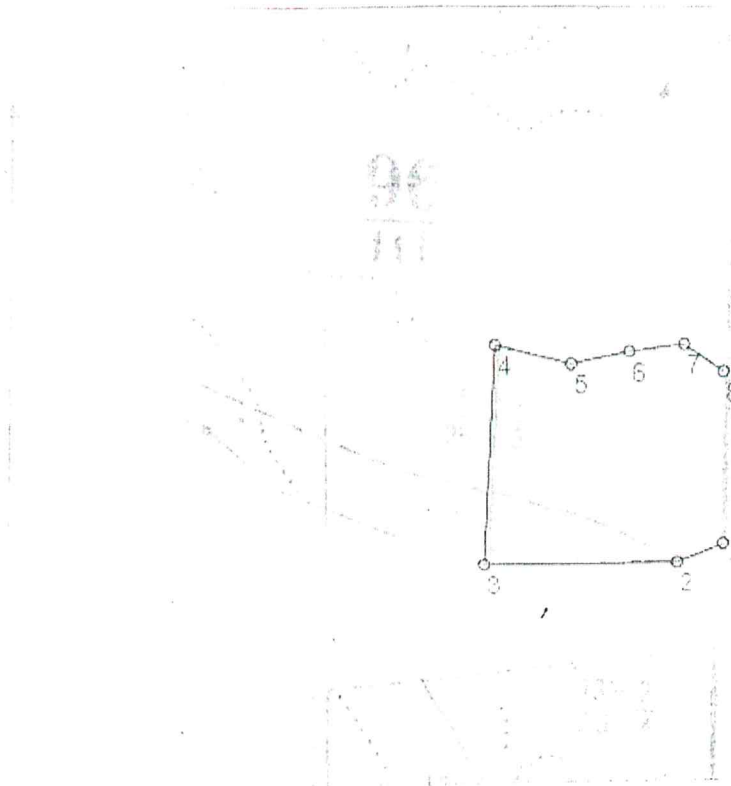
2. Коноваленко Д.А. инженер-лесопатолог 1 категории АУ РБ «Лесресурс»;
(Ф.И.О., должности лиц, проводивших обследование) *Коноваленко*

3. ИВАНОВА О.И. МАСТЕР ЛЕСА ВЕРХНЕ-ТАЛЕЦКИИ ЛЕСХОЗ
ПРИСУТСТВОВАЛ(Ф.И.О., должности лиц, проводивших обследование) *Иванова*

Неотъемлемой частью настоящего акта является чертёж лесного участка

Приложение
к акту несоответствия данных
государственного лесного реестра
натурному обследованию
от _____ г. N _____

Чертеж лесного участка
(по данным инструментальной съемки границ)



№№	Направление	Румб	Длина,
1 - 2	ЮЗ	67° 50'	70
2 - 3	ЮЗ	89° 29'	272
3 - 4	СВ	3° 08'	311
4 - 5	ЮВ	75° 58'	110
5 - 6	СВ	78° 22'	84
6 - 7	СВ	82° 52'	78
7 - 8	ЮВ	55° 11'	68

Данные инструментальной
съемки границ участка

Масштаб: 1:10000
Площадь участка - 9,7 га

Подписи:

Лица, проводившие обследование:

1. Главный специалист АУ РБ «Лесресурс», Болдырев И.С.

(должность, подпись, Ф.И.О.)

2. Инженер-лесопатолог 1 категории АУ РБ «Лесресурс», Коноваленко Д.А.

(должность, подпись, Ф.И.О.)

3. МАСТЕР ЛЕСА Верхне-Талецкий лесхоз ИВАНОВА ОР

ПРИСУТСТВОВАЛ, (должность, подпись, Ф.И.О.)

ГОСУДАРСТВЕННЫЙ КОМИТЕТ СССР ПО ЛЕСУ
ВСЕСОЮЗНОЕ ОБЪЕДИНЕНИЕ " ЛЕСПРОЕКТ " 358
БЕЛОРУССКОЕ ЛЕСОСТРОИТЕЛЬНОЕ ПРЕДПРИЯТИЕ

ТАКСАЦИОННОЕ ОПИСАНИЕ
ПО САННОМЫСКОМУ ЛЕСНИЧЕСТВУ
ВЕРХНЕТАЛИЦКОГО МЕЛЕСХОЗА

Книга 2

кв. 66 - 124

г. Минск, 1990 год



МИНИСТЕРСТВО ПРИРОДНЫХ РЕСУРСОВ
И ЭКОЛОГИИ РОССИЙСКОЙ ФЕДЕРАЦИИ

РОСГИДРОМЕТ

БУРЯТСКИЙ ЦЕНТР ПО ГИДРОМЕТЕОРОЛОГИИ
И МОНИТОРИНГУ ОКРУЖАЮЩЕЙ СРЕДЫ -
ФИЛИАЛ ФЕДЕРАЛЬНОГО ГОСУДАРСТВЕННОГО
БЮДЖЕТНОГО УЧРЕЖДЕНИЯ «ЗАБАЙКАЛЬСКОЕ
УПРАВЛЕНИЕ ПО ГИДРОМЕТЕОРОЛОГИИ И
МОНИТОРИНГУ ОКРУЖАЮЩЕЙ СРЕДЫ»
(Бурятский ЦГМС – филиал ФГБУ «Забайкальское УГМС»)
670034 г.Улан-Удэ, ул.Пушкина, 2а
т. (3012) 441166, факс (3012) 462255
e-mail: asoiza@rambler.ru, burcgms@mail.ru
<http://burpogoda.ru>

Руководителю АУ РБ «Лесресурс»
автономного учреждения
Республики Бурятия «Лесресурс»
А.И. Молчанову

от 17.08.2017 № 6-14/1636
на _____

На запрос № 347 от 14 августа 2017 года Бурятский ЦГМС – филиал ФГБУ «Забайкальское УГМС» предоставляет метеорологическую информацию о количестве дней с максимальной скоростью ветра 15 м/с и более в период с января 2017 года по июль 2017 года:

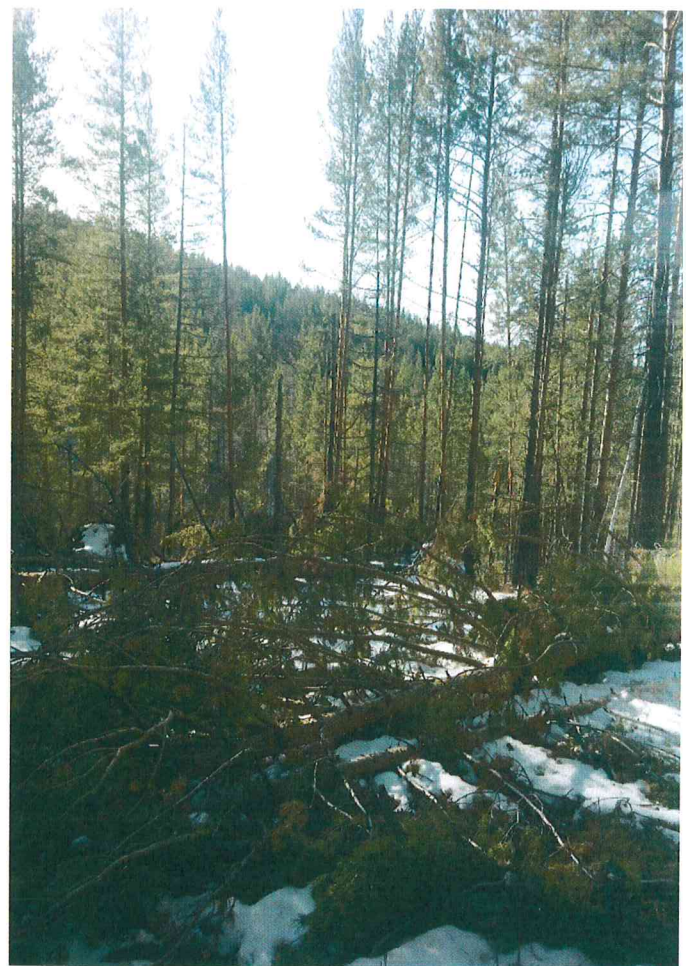
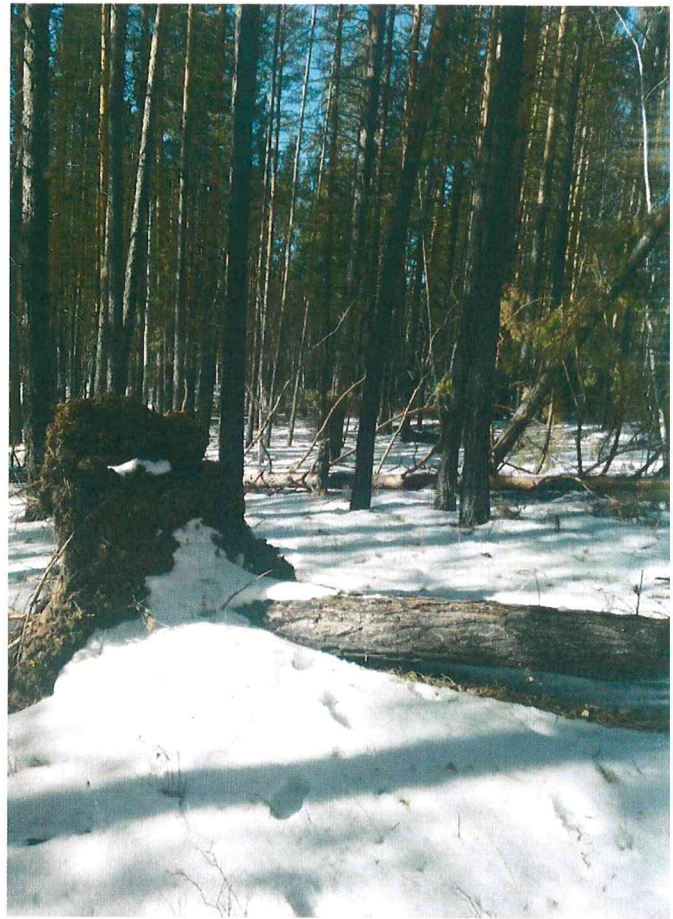
- Баргузинский район: МС Баргузин - 5 дней, МС Усть- Баргузин- 13 дней;
- Кабанский район: МС Танхой – 2 дня, МС Бабушкин – 30 дней, МС Кабанск – 22 дня, МС Сухая - 10 дней;
- Прибайкальский район - МС Горячинск - 9 дней;
- Баунтовский район: МС Багдарин – 16 дней, МС Романовка – 15 дней;
- Кижингинский район - МП Кижинга – 17 дней;
- Хоринский район - МС Хоринск – 20 дней;
- Окинский район - МС Орлик – 5 дней;
- Кяхтинский район - МС Кяхта – 18 дней;
- Заиграевский район - МС Новая Курба – 25 дней.

И.о. начальника Бурятского ЦГМС
- филиала ФГБУ «Забайкальское УГМС»



Г.А.Чугуевская

Бандеева И.В.
442211*110



Реестр лесных участков, на которых рекомендуется проведение мероприятий по защите лесов
в разрезе лесничества и лесопарков в насаждениях Республики Бурятия по состоянию на 18.04.2018 г.

Лесничество	Участковое лесничество	Урочище (дача)	Квартал	Выдел	Площадь выдела, га	Л/л выдела	Место расположения л/л выдела (центр)		Целевое назначение лесов (код)	Категория защитных лесов (код)	ОЗУ	Причина повреждения насаждения	Вид рекоме лудимо го МЗЛ (код)	Площадь МЗЛ, га	Полнота насаждения (фактическая)	Процент выборки	Количество вырубленных деревьев (шт)	Приоритет проведения МЗЛ (код)	Наименование мероприятий		Адрес							
							широта	долгота											номер Акта ЛПО	дата составления Акта								
1	2	3	4	5	6	7	8	9	10	11	12	13	14	15	16	17	18	19	20	21	22	23	24	25	26	27		
Верхне-Талешское	Синюмасское		97	7	8,4				Экс			Воздействия сильных ветров прошлых лет, повалившие наклон более 10°, изгиб или вывал деревьев 2017	ВСР	2	0,75	СО	19,01	0,6	1									
Верхне-Талешское	Синюмасское		97	15	15				Экс			Воздействия сильных ветров прошлых лет, повалившие наклон более 10°, изгиб или вывал деревьев 2017	ВСР	2,1	0,71	СО	22,12	0,6	1									
Верхне-Талешское	Синюмасское		97	14	19				Экс			Воздействия сильных ветров прошлых лет, повалившие наклон более 10°, изгиб или вывал деревьев 2017	ВСР	4,1	0,71	СО	41,3	0,4	1									
Верхне-Талешское	Синюмасское		96	8	26				Экс			Воздействия сильных ветров прошлых лет, повалившие наклон более 10°, изгиб или вывал деревьев 2017	ВСР	9,7	0,39	СО	12,5	0,3	1									
Верхне-Талешское	Синюмасское		37	4	3				Экс			Воздействия сильных ветров прошлых лет, повалившие наклон более 10°, изгиб или вывал деревьев 2017	ВСР	0,9	0,68	СО	22,57	0,4	1									

* - Приоритет проведения МЗЛ: - по аналогии с приоритетом проведения ЛПО.
 ** - Назначение мероприятий: - номер Акта ЛПО - номер Акта ЛПО в реестре актов, который ведет ОИВ субъект
 дата назначения - дата составления Акта исполнителем (дата проведения ЛПО)

*** - Оптимальный срок проведения МЗЛ в соответствии с требованиями действующих НПА и леснических документов.

- Примечания:
 Причина назначения МЗЛ - название причины из Справочника причин (текстовый формат).
 Выдел МЗЛ: ССР - площадь санитарная рубка; ВСР - выборочная санитарная рубка; УНД - уборка аварийных деревьев.
 В графах 15 "Категория защитных лесов" указывается условный код категории: лесов
 100 Леса, расположенные на особо охраняемых природных территориях
 120 Леса, расположенные в водоохранных зонах
 130 Леса, выполняющие функции защиты природных и иных объектов:
 131 леса, расположенные в первом и втором поясах зон санитарной охраны источников питьевого и хозяйственно-бытового водоснабжения
 132 защитные полосы лесов вдоль железнодорожных путей общего пользования, федеральных автомобильных дорог общего пользования и автомобильных дорог субъектов Российской Федерации
 133 зеленые зоны
 134 лесопарковые зоны
 135 городские леса
 139 леса, расположенные в первой, второй и третьей зонах охранных санитарной (горно-санитарной) охраны лечебно-оздоровительных местностей и курортов

УНД - уборка неликвидной древесины
 УАД - уборка аварийных деревьев