

УТВЕРЖДАЮ:

Должность: И.о. Руководителя РАЛХ РБ

Ф.И.О. Д.В. Баклашкин Д.В. Баклашкин

Дата 30 марта 2018 г.

Акт

лесопатологического обследования № 81

лесных насаждений Кикинское лесничества (лесопарка)

Республика Бурятия(субъект Российской Федерации)

Способ лесопатологического обследования:

1. Визуальный

2. Инструментальный

Место проведения

Участковое лесничество	Урочище (дача)	Квартал (кварталы)	выдел (выделы)	площадь, га
Гремячинское		339	19	7,20

Лесопатологическое обследование проведено на общей площади

7,20 га.

2. Инструментальное обследование лесного участка.*

2.1. Фактическая таксационная характеристика лесного насаждения соответствует (не соответствует) (нужное подчеркнуть) таксационному описанию. Причины несоответствия:

Ведомость лесных участков с выявленными несоответствиями таксационным описаниям приведена в приложении 1 к Акту.

2.2. Состояние насаждений: **с нарушенной устойчивостью**

с утраченной устойчивостью

причина ослабления насаждения- (признаки ослабления насаждения):

Кв.- 339	Выдел 19	Устойчивый низовой пожар 1-3 летней давности высокой интенсивности. (код 865)
----------	----------	--

В том числе: заселено (отработано) стволовыми вредителями

Вид вредителя	Порода	Встречаемость (% заселенных деревьев)	Степень заселения лесного насаждения (слабая, средняя, сильная)
---------------	--------	---------------------------------------	---

повреждено огнем:

вид пожара	порода	состояние корневых лап		состояние корневой шейки		подсушивание луба	
		% повреждённых огнём корней	% деревьев с данным повреждением	ожог корневой шейки по окружности (1/4;2/4;3/4; более 3/4)	% деревьев с данным повреждением	по окружности (1/4;2/4;3/4; более3/4)	% деревьев с данным повреждением
Устойчивый низовой пожар 1-3 летней давности высокой интенсивности (код 865)	К			более 3/4	100	более 3/4	100
	П			более 3/4	100	более 3/4	100
	Л			более 3/4	100	более 3/4	100
	Ос			более 3/4	100	более 3/4	100

заражено болезнями:

вид болезни	порода	встречаемость (% зараженных деревьев)	степень поражения лесного насаждения (слабая, средняя,
-------------	--------	---------------------------------------	--

2.3. В квартале 339 выделе Выдел 19. Выборке подлежит 29,5 % от деревьев; захламленность - 0 м3/га,

в том числе:

ослабленные	0,00	(причины назначения)
сильно ослабленные	0,00	(причины назначения)
усыхающих	0,00	(причина назначения)
свежего сухостоя	29,50	
старого сухостоя	0,00	
свежего ветровала	0,00	
старого ветровала	0,00	
свежего бурелома	0,00	
старого бурелома	0,00	
аварийных	0,00	

2.4.

В кв. 339 выд. Выдел 19. Полнота лесного насаждения после уборки деревьев, подлежащих рубке, составит 0,4
Критическая полнота для данной категории лесных насаждений составляет 0,3

ЗАКЛЮЧЕНИЕ

С целью предотвращения негативных процессов или снижения ущерба от их воздействия назначено

Участковое лесничество	Урочище (дача)	Квартал	Выдел	Площадь выдела, га	Вид мероприятия	Площадь мероприятия, га	Порода	Запас на выдел, куб. м	Крайние сроки проведения
Гремячинское		339	19	7,20	СРВ	7,20	К	21,600	2018
							П	46,090	
							Л	20,880	
							Ос	21,600	

В результате воздействия лесного пожара Акт о лесном пожаре №17 от 12.09.2015 г. возникшего от грозового разряда, насаждение повреждено устойчивым низовым пожаром 1-3 летней давности высокой интенсивности (Код 865). В ходе лесопатологического обследования установлено: ожог стволов (камбий поврежден >3/4 окружности ствола) код 326, ожог корневой шейки >3/4 окружности, 1-3 лет, код 314.

В соответствии со ст.104 ЛК РФ в лесах, расположенных в водоохранных зонах, сплошные рубки запрещены.

В соответствии с п.21 приказа Федерального агентства лесного хозяйства № 485 от 14.12.2010 г. «Об утверждении Особенности использования, охраны, защиты, воспроизводства лесов, расположенных в водоохранных зонах, лесов, выполняющих функции защиты природных и иных объектов, ценных лесов, а также лесов, расположенных на особо защитных участках лесов», в лесах, расположенных в водоохранных зонах, осуществляются выборочные рубки лесных насаждений очень слабой, слабой и умеренной интенсивности, обеспечивающие формирование и сохранение сложных, преимущественно разновозрастных лесных насаждений, эффективно выполняющих свои водоохранные функции.

В данных насаждениях не обеспечивается формирование и сохранение сложных, преимущественно разновозрастных лесных насаждений, эффективно выполняющих свои водоохранные функции.

В соответствии с п.35 приказа Минприроды России № 470 от 12.09.2016 г. «Об утверждении Правил осуществления мероприятий по предупреждению распространения вредных организмов», после проведения выборочных санитарных рубок полнота лесных насаждений не должна быть ниже минимально допустимых значений, при которых обеспечивается способность древостоев выполнять функции, соответствующие их категории защитности или целевому назначению, в лесах расположенных в водоохранных зонах полнота не лимитируется (приложение к приказу № 470 «Минимально допустимые значения полноты, до которых назначаются выборочные санитарные рубки»).

С целью улучшения санитарного и лесопатологического состояния, снижения пожарной опасности и предотвращения возникновения очагов стволовых вредителей необходимо проведение санитарно-оздоровительного мероприятия в виде выборочной санитарной рубки.

Согласно положению о государственном природном биологическом заказнике регионального значения «Прибайкальский» Прибайкальского района республики Бурятия. Утверждено Постановлением Правительства Республики Бурятия от 14.03.2002 № 75

3.3 На территории Заказника по предварительному уведомлению Администрации Заказника допускается осуществление следующих мероприятий (работ):

- заготовка пищевых лесных ресурсов и сбор лекарственных растений для собственных нужд;
- заготовка и сбор гражданами недревесных лесных ресурсов для собственных нужд;
- заготовка гражданами древесины для собственных нужд в рамках санитарно-оздоровительных мероприятий.

Письменное согласование требуется для проведения работ в охранной зоне заказника п. 2.7 Положения заказника Прибайкальский.

квартал 339 выдел(а) 19 находится на территории Заказника и не входит в охранную зону Заказника

В соответствии п.36 Постановления (О Правилах санитарной безопасности) от 20 мая 2017г. №607, в отношении лесных растений, относящихся к видам, занесенным в Красную книгу Российской Федерации и (или) красные книги субъектов Российской Федерации, а также включенных в перечень видов (пород) деревьев и кустарников, заготовка древесины которых не допускается, установленный в соответствии со статьей 29 Лесного кодекса Российской Федерации, разрешается рубка только погибших экземпляров.

Ведомость перечета деревьев, назначенных в рубку, и абрис лесного участка прилагаются (приложение 2 и 3 к Акту).

Меры по обеспечению возобновления:

Естественное возобновление

Мероприятия, необходимые для предупреждения повреждения или поражения смежных насаждений:
После рубки насаждений произвести очистку лесосек от порубочных остатков. Порубочные остатки подлежат обязательному сжиганию с соблюдением Правил пожарной безопасности в лесах РФ, а также в прилегающих насаждениях, необходимо проводить надзор за вредителями и болезнями, с целью своевременного обнаружения очагов и проведение санитарно-оздоровительных мероприятий.

Сведения для расчёта степени повреждения:

год образования старого сухостоя _____

основная причина повреждения древесины

устойчивый низовой пожар 1-3 летней давности высокой интенсивности, (код 865), 2015 года.

Дата проведения обследований

25.07.2017

Исполнитель работ по проведению лесопатологического обследования

Ф.И.О.

Пономарев С.А.

Подпись _____



Телефон

83012332267

* Раздел включается в акт в случае проведения лесопатологического обследования инструментальным способом.

Ведомость лесных участков с выявленными несоответствиями таксационным описаниям

Субъект Российской Федерации: Республика Бурятия
 Участковое лесничество: Гремячинское

Лесничество (лесот.рай):
 Урочище (лесная дача):

Кикинское

Лесничная дача	№ участка	№ квартала	№ выдела	Площадь выдела, га	Лесное назначение	Категория защитных лесов	№ выдела лесопатологического	Площадь лесопатологического выдела, га	состав	попорода	возраст, лет	средняя высота, м	средний диаметр, см	тип леса	тип условий местообитания	полнота	фонитет	запас, куб. м/га	Захлавлен. м ² /га	Заложено пробных площадей	
																				количество, шт.	площадь, га
ТО	2011	339	19	7,2	защитные леса	лесовосстановительный	19	7,2	3КЭП2Л20с	К	40	8	10	БР	станция	0,4	4	35,0		1	0,90
Ф		339	19	7,2			19	7,20	2КЭП1Л20с	К	40	8	16	БР		0,53	4	60,3	0,00		

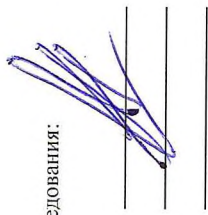
Примечание:

ТО - таксационные описания

Ф - фактическая характеристика лесного насаждения

Исполнитель работ по проведению лесопатологического обследования:

Ф.И.О. Пономарев С.А. Подпись _____
 Ф.И.О. _____ Подпись _____
 Ф.И.О. _____ Подпись _____



ВРЕМЕННАЯ ПРОБНАЯ ПЛОЩАДЬ №

Субъект Российской Федерации: Республика Бурятия

Лесничество:

Кикинское

Участковое лесничество:

Гремячинское

Квартал: 339 Выдел: 19 Площадь: 7,2 га

Квартал: 339 Выдел: 19 Рекомендуемая площадь 7,20 га

Номер очага: _____ Размер пробной площади 0,90 га

Таксационная характеристика:

Тип леса:

БР

Обеспечение возобновления естественное возобновление

Состав:

2	К	5	П	1	Л	2	Ос				
40		40		40		40		0	0	0	

Бонитет:

4

Полнота:

0,53

Запас на га, м3:

60

причина ослабления насаждения:

Устойчивый низовой пожар 1-3 летней давности высокой интенсивности, (код 865)

Ожог стволов 1-3 лет (камбий поврежден >3/4 окружности ствола), (код 326)

признаки ослабления насаждения:

Ожог корневой шейки 1-3 летней давности (>3/4 окружности), (код 314)

причина ослабления насаждения:

признаки ослабления насаждения:

причина ослабления насаждения:

признаки ослабления насаждения:

Тип очага: эпизодический, хронический (подчеркнуть)

Фаза развития очага: начальная, нарастания численности, собственно вспышка, кризис (подчеркнуть)

Состояние насаждения, намечаемые мероприятия: насаждение (усыхающее) $K_{нас} = 3,59$
рекомендуется проведение выборочную санитарную рубку на площади 7,20 га.

Исполнитель работ по проведению лесопатологического обследования:

Ф.И.О. Пономарев С.А. Подпись _____

Дата составления документа

25.07.2017

Телефон

83012332267

ВЕДОМОСТЬ ПЕРЕЧЕТА ДЕРЕВЬЕВ

Квартал - 339

Выдел 19

Порода:

кедр

Площадь пробной площади - 0,90 га.

СКС - 3,37

(сильно ослабленное)

ступен и толщин ы, см	Количество деревьев по категориям состояния, шт.																				закламе н. м3/га	Всего деревьев по ступеням толщины								
	I		II		III		IV		V		VI			свежий ветровал		старый ветровал			свежий бурелом					старый бурелом			аварийные деревья			
	нз	з	нз	з	нз	з	нз	з	нз	з	о	нз	з	нз	з	о	нз	з	нз	з		о	нз	з	о	нз	з	о	всего	в том числе подлежат рубке, %
8																													-	-
12			20			3																							23	13,04
16			56			11																							67	16,42
20			9			5																							14	35,71
24																													-	-
28																													-	-
32																													-	-
36																													-	-
40																													-	-
44																													-	-
48																													-	-
52																													-	-
56																													-	-
Итого, %	-	-	81,73	-	-	18,27	-	-	-	-	-	-	-	-	-	-	-	-	-	-	-	-	-	-	-	-	-	-	104,00	18,27

ВЕДОМОСТЬ ПЕРЕЧЕТА ДЕРЕВЬЕВ

Квартал - 339

Выдел 19

Порода:

ПИХТА

Площадь пробной площади - 0,90 га.

СКС - 3,53

(усыхающее)

ступен и толщин ы, см	Количество деревьев по категориям состояния, шт.																				закламе н. м3/га	Всего деревьев по ступеням толщины									
	I		II		III		IV		V		VI			свежий ветровал		старый ветровал			свежий бурелом					старый бурелом			аварийные деревья				
	нз	з	нз	з	нз	з	нз	з	нз	з	о	нз	з	нз	з	о	нз	з	нз	з		о	нз	з	о	нз	з	о	нз	з	о
8																														-	-
12			15			12																								27	44,44
16			69			15																								84	17,86
20			30			14																								44	31,82
24																														-	-
28																														-	-
32																														-	-
36																														-	-
40																														-	-
44																														-	-
48																														-	-
52																														-	-
56																														-	-
Итого, %	-	-	73,55	-	-	26,45	-	-	-	-	-	-	-	-	-	-	-	-	-	-	-	-	-	-	-	-	-	-	155,00	26,45	

ВЕДОМОСТЬ ПЕРЕЧЕТА ДЕРЕВЬЕВ

Квартал - 339

Выдел 19

Порода:

ЛИСТВЕНИЦА

Площадь пробной площади - 0,90 га.

СКС - 3,72 -

(усыхающее)

ступен и толщин ы, см	Количество деревьев по категориям состояния, шт.																					закламли е, м3/га	Всего деревьев по ступеням толщины			
	I	II	III	IV		V		VI			свежий ветровал		старый ветровал			свежий бурелом		старый бурелом			аварийные деревья			всего	в том числе подлежат рубке, %	
				НЗ	З	НЗ	З	НЗ	З	О	НЗ	З	НЗ	З	О	НЗ	З	НЗ	З	О	НЗ		З			О
8																								-	-	
12			8																					8	-	
16			155				115																	270	42,59	
20			46				2																	48	4,17	
24																								-	-	
28																								-	-	
32																								-	-	
36																								-	-	
40																								-	-	
44																								-	-	
48																								-	-	
52																								-	-	
56																								-	-	
Итого, %	-	-	64,11	-	-	-	35,89	-	-	-	-	-	-	-	-	-	-	-	-	-	-	-	-	326,00	35,89	

ВЕДОМОСТЬ ПЕРЕЧЕТА ДЕРЕВЬЕВ

Квартал - 339

Выдел 19

Порода:

ОСИНА

Площадь пробной площади - 0,90 га.

СКС - 3,42 -

(сильно ослабленное)

ступен и толщин ы, см	Количество деревьев по категориям состояния, шт.																					закламли е, м3/га	Всего деревьев по ступеням толщины			
	I	II	III	IV		V		VI			свежий ветровал		старый ветровал			свежий бурелом		старый бурелом			аварийные деревья			всего	в том числе подлежат рубке, %	
				НЗ	З	НЗ	З	НЗ	З	О	НЗ	З	НЗ	З	О	НЗ	З	НЗ	З	О	НЗ		З			О
8																								-	-	
12			4				1																	5	20,00	
16			22				4																	26	15,38	
20			16				6																	22	27,27	
24																								-	-	
28																								-	-	
32																								-	-	
36																								-	-	
40																								-	-	
44																								-	-	
48																								-	-	
52																								-	-	
56																								-	-	
Итого, %	-	-	79,24	-	-	-	20,76	-	-	-	-	-	-	-	-	-	-	-	-	-	-	-	-	53,00	20,76	

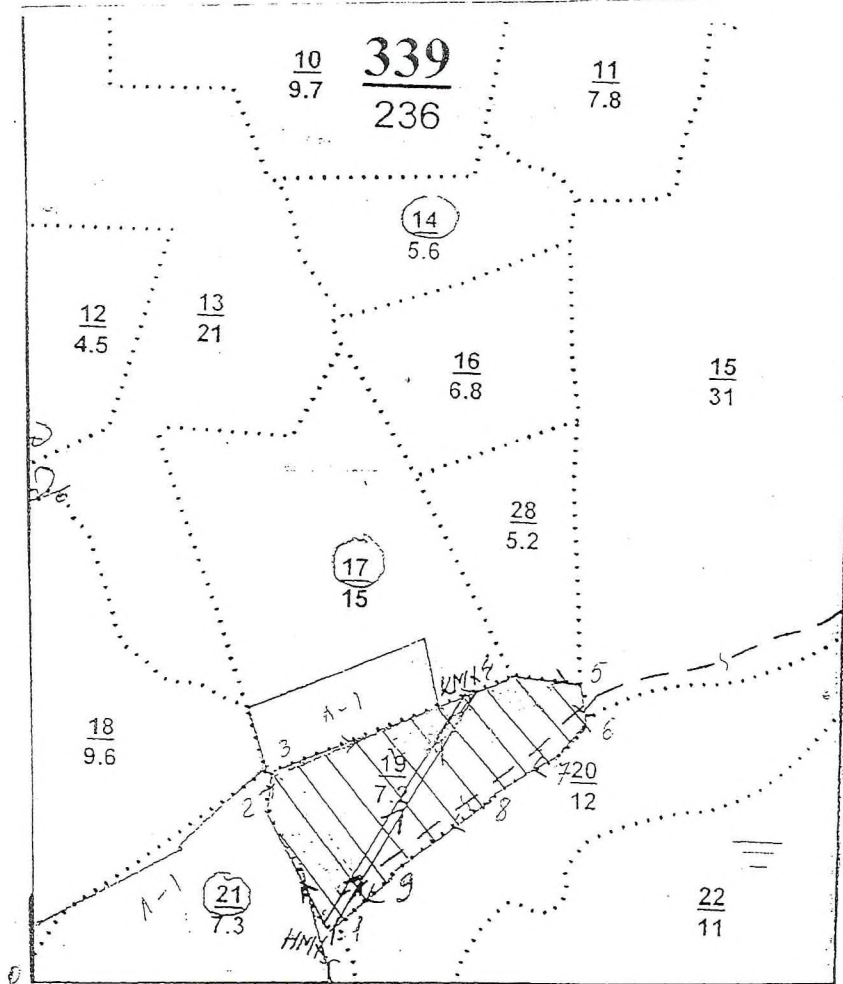
Лесничество (лесопарк):
Урочище (лесная дача):

Кикинское

Абрис участка
Участковое лесничество:
Квартал - 339 Выдел - 19

Гремячинское

М 1 : 10 000



№ выдела	Ленты (круговой площадки) перечета				
	№ ленты (площадки)	длина, м	ширина, м	радиус, м	площадь, га
19	1	360	25		0,9

Номера точек	Координаты	Азимут линий	Длина, м
0-1	N52°36.839-E107° 50.325	СВ:78	416
1-2	N52°36.884-E107° 50.668	СЗ:29	200
2-3	N52°36.972-E107° 50.604	СВ:16	40
3-4	N52°36.994-E107° 50.613	СВ:66	360
4-5	N52°37.060-E107° 50.912	ЮВ:84	90
5-6	N52°37.050-E107° 50.992	ЮВ:12	45
6-7	N52°37.026-E107° 51.010	ЮЗ:21	54
7-8	N52°37.010-E107° 50.975	ЮЗ:67	90
8-9	N52°36.989-E107° 50.903	ЮЗ:50	180
9-1	N52°36.936-E107° 50.769	ЮЗ:45	150

Условные обозначения:

= - пробная площадь

НМХ - начало маршрутного хода

○ - обследованная площадь

→ - маршрутный ход

КМХ - конец маршрутного хода

○ - рекомендованная площадь

Исполнитель работ по проведению лесопатологического обследования:

Ф.И.О. _____ Пономарев С.А.

Подпись _____

Дата составления документа _____ 25.07.2017

Телефон _____ 83012332267