

УТВЕРЖДАЮ:

Должность: Первый заместитель руководителя
РАЛХ РБ

Ф.И.О Д.В.Баклашкин Д.В.Баклашкин

Дата 09 января 2018 г.

Акт
лесопатологического обследования № 804

лесных насаждений Прибайкальского лесничества (лесопарка)

Республика Бурятия (субъект РФ)

Способ лесопатологического обследования: 1. Визуальный
2. Инструментальный

Место проведения

Участковое лесничество	Урочище (дача)	Квартал (кварталы)	Выдел (выделы)	Площадь, га
Покровское		14	7	86,1
			12	116,5
			13	9,4
			14	6,0
			15	126,0
			17	5,8
			19	6,7
			20	6,0
			25	9,0
			28	9,0
			30	5,0
			31	8,0
			32	4,0
			33	1,0
36	1,0			

Лесопатологическое обследование проведено на общей площади 399,5 га.

2. Инструментальное обследование лесного участка

2.1. Фактическая таксационная характеристика лесного насаждения соответствует (не соответствует) (нужное подчеркнуть) таксационному описанию.

Ведомость лесных участков с выявленными несоответствиями таксационным описаниям приведена в приложении 1 к Акту.

2.2. Состояние насаждений: **с нарушенной устойчивостью**
с утраченной устойчивостью

причины повреждения: Устойчивый низовой пожар 1-3 летней давности средней интенсивности (код 864)

В том числе:

заселено (отработано) стволовыми вредителями

Вид вредителя	Порода	Встречаемость (% заселённых деревьев)	Степень заселения лесного насаждения (слабая, средняя, сильная)
-	-	-	-

Повреждено огнём

Вид пожара	Порода	Состояние корневых лап		Состояние корневой шейки		Подсушивание луба	
		процент повреждённых огнём корней	процент деревьев в с данным повреждением	ожог корневой шейки по окружности (1/4; 2/4;3/4; более 3/4)	процент деревьев в с данным повреждением	по окружности (1/4; 2/4;3/4; более 3/4)	процент деревьев с данным повреждением
УН пож. 1-3 лет СИ (код 864)	К			менее 3/4	37	менее 3/4	37
	П				42		42
	Ос				48		48
	Л				51		51
	Б				50		50
				49	49		

Поражено болезнями

Вид болезни	Порода	Встречаемость (% поражённых деревьев)	Степень поражения лесного насаждения (слабая, средняя, сильная)
-	-	-	-

2.3. Кв.- 14, выд.-7:

Выборке подлежит 23 % деревьев,

в том числе: **Кедр**

ослабленных % (причины назначения) _____

сильно ослабленных % (причины назначения) _____

усыхающих % (причины назначения) _____

свежего сухостоя ___%,
 в том числе: свежего ветровала ___ %
 свежего бурелома ___ %
 старого ветровала 13 %
 в том числе: старого бурелома ___ %
 старого сухостоя 9 %
 в том числе: **Пихта**
 ослабленных ___ % (причины назначения) _____
 сильно ослабленных ___ % (причины назначения) _____
 усыхающих ___ % (причины назначения) _____
 свежего сухостоя ___%,
 в том числе: свежего ветровала ___ %
 свежего бурелома ___ %
 старого ветровала 10 %
 в том числе: старого бурелома ___ %
 старого сухостоя 8 %

Кв.- 14, выд.-12:

Выборке подлежит 33 % деревьев,
 в том числе: **Кедр**
 ослабленных ___ % (причины назначения) _____
 сильно ослабленных ___ % (причины назначения) _____
 усыхающих ___ % (причины назначения) _____
 свежего сухостоя ___%,
 в том числе: свежего ветровала ___ %
 свежего бурелома ___ %
 старого ветровала 15 %
 в том числе: старого бурелома ___ %
 старого сухостоя 20 %
 в том числе: **Пихта**
 ослабленных ___ % (причины назначения) _____
 сильно ослабленных ___ % (причины назначения) _____
 усыхающих ___ % (причины назначения) _____
 свежего сухостоя ___%,
 в том числе: свежего ветровала ___ %
 свежего бурелома ___ %
 старого ветровала 23 %
 в том числе: старого бурелома ___ %
 старого сухостоя 14 %
 в том числе: **Сосна**
 ослабленных ___ % (причины назначения) _____
 сильно ослабленных ___ % (причины назначения) _____
 усыхающих ___ % (причины назначения) _____
 свежего сухостоя ___%,
 в том числе: свежего ветровала ___ %
 свежего бурелома ___ %
 старого ветровала 5 %
 в том числе: старого бурелома ___ %
 старого сухостоя 7 %

Кв.- 14, выд.-13:

Выборке подлежит 33 % деревьев,
 в том числе: **Кедр**

ослабленных ___ % (причины назначения) _____
 сильно ослабленных ___ % (причины назначения) _____
 усыхающих ___ % (причины назначения) _____
 свежего сухостоя __%,
 в том числе: свежего ветровала ___ %
 свежего бурелома ___ %
 старого ветровала 38 %
 в том числе: старого бурелома _____ %
 старого сухостоя __ %
 в том числе: **Сосна**
 ослабленных ___ % (причины назначения) _____
 сильно ослабленных ___ % (причины назначения) _____
 усыхающих ___ % (причины назначения) _____
 свежего сухостоя __%,
 в том числе: свежего ветровала ___ %
 свежего бурелома ___ %
 старого ветровала 29 %
 в том числе: старого бурелома _____ %
 старого сухостоя __ %
 в том числе: **Пихта**
 ослабленных ___ % (причины назначения) _____
 сильно ослабленных ___ % (причины назначения) _____
 усыхающих ___ % (причины назначения) _____
 свежего сухостоя __%,
 в том числе: свежего ветровала ___ %
 свежего бурелома ___ %
 старого ветровала 44 %
 в том числе: старого бурелома _____ %
 старого сухостоя __ %

Кв.- 14, выд.-14:

Выборке подлежит 41 % деревьев,
 в том числе: **Кедр**
 ослабленных ___ % (причины назначения) _____
 сильно ослабленных ___ % (причины назначения) _____
 усыхающих ___ % (причины назначения) _____
 свежего сухостоя __%,
 в том числе: свежего ветровала ___ %
 свежего бурелома ___ %
 старого ветровала 41 %
 в том числе: старого бурелома _____ %
 старого сухостоя 1 %
 в том числе: **Пихта**
 ослабленных ___ % (причины назначения) _____
 сильно ослабленных ___ % (причины назначения) _____
 усыхающих ___ % (причины назначения) _____
 свежего сухостоя __%,
 в том числе: свежего ветровала ___ %
 свежего бурелома ___ %
 старого ветровала 4 %
 в том числе: старого бурелома _____ %
 старого сухостоя 36 %

Кв.- 14, выд.-15:

Выборке подлежит 46 % деревьев,

в том числе: **Кедр**

ослабленных % (причины назначения) _____

сильно ослабленных % (причины назначения) _____

усыхающих % (причины назначения) _____

свежего сухостоя %,

в том числе: свежего ветровала %

свежего бурелома %

старого ветровала 9 %

в том числе: старого бурелома %

старого сухостоя 38 %

в том числе: **Сосна**

ослабленных % (причины назначения) _____

сильно ослабленных % (причины назначения) _____

усыхающих % (причины назначения) _____

свежего сухостоя %,

в том числе: свежего ветровала %

свежего бурелома %

старого ветровала %

в том числе: старого бурелома %

старого сухостоя 46 %

в том числе: **Пихта**

ослабленных % (причины назначения) _____

сильно ослабленных % (причины назначения) _____

усыхающих % (причины назначения) _____

свежего сухостоя %,

в том числе: свежего ветровала %

свежего бурелома %

старого ветровала 16 %

в том числе: старого бурелома %

старого сухостоя 26 %

в том числе: **Осина**

ослабленных % (причины назначения) _____

сильно ослабленных % (причины назначения) _____

усыхающих % (причины назначения) _____

свежего сухостоя %,

в том числе: свежего ветровала %

свежего бурелома %

старого ветровала 45 %

в том числе: старого бурелома %

старого сухостоя %

Кв.- 14, выд.-17:

Выборке подлежит 45 % деревьев,

в том числе: **Кедр**

ослабленных % (причины назначения) _____

сильно ослабленных % (причины назначения) _____

усыхающих % (причины назначения) _____

свежего сухостоя %,

в том числе: свежего ветровала %

свежего бурелома %

старого ветровала 20 %

в том числе: старого бурелома _____ %
старого сухостоя 25 %

в том числе: **Пихта**

ослабленных _____ % (причины назначения) _____
сильно ослабленных _____ % (причины назначения) _____
усыхающих _____ % (причины назначения) _____
свежего сухостоя _____ %,

в том числе: свежего ветровала _____ %
свежего бурелома _____ %

старого ветровала 13 %

в том числе: старого бурелома _____ %
старого сухостоя 29 %

в том числе: **Сосна**

ослабленных _____ % (причины назначения) _____
сильно ослабленных _____ % (причины назначения) _____
усыхающих _____ % (причины назначения) _____
свежего сухостоя _____ %,

в том числе: свежего ветровала _____ %
свежего бурелома _____ %

старого ветровала 17 %

в том числе: старого бурелома _____ %
старого сухостоя 26 %

в том числе: **Осина**

ослабленных _____ % (причины назначения) _____
сильно ослабленных _____ % (причины назначения) _____
усыхающих _____ % (причины назначения) _____
свежего сухостоя _____ %,

в том числе: свежего ветровала _____ %
свежего бурелома _____ %

старого ветровала 29 %

в том числе: старого бурелома _____ %
старого сухостоя 24 %

Кв.- 14, выд.-19:

Выборке подлежит 45 % деревьев,

в том числе: **Кедр**

ослабленных _____ % (причины назначения) _____
сильно ослабленных _____ % (причины назначения) _____
усыхающих _____ % (причины назначения) _____
свежего сухостоя _____ %,

в том числе: свежего ветровала _____ %
свежего бурелома _____ %

старого ветровала 30 %

в том числе: старого бурелома _____ %
старого сухостоя 13 %

в том числе: **Сосна**

ослабленных _____ % (причины назначения) _____
сильно ослабленных _____ % (причины назначения) _____
усыхающих _____ % (причины назначения) _____
свежего сухостоя _____ %,

в том числе: свежего ветровала _____ %
свежего бурелома _____ %

старого ветровала 36 %

в том числе: старого бурелома _____ %

старого сухостоя 3 %

в том числе: **Пихта**

ослабленных _____ % (причины назначения) _____

сильно ослабленных _____ % (причины назначения) _____

усыхающих _____ % (причины назначения) _____

свежего сухостоя _____ %,

в том числе: свежего ветровала _____ %

свежего бурелома _____ %

старого ветровала 40 %

в том числе: старого бурелома _____ %

старого сухостоя 6 %

Кв.- 14, выд.-20:

Выборке подлежит 50 % деревьев,

в том числе: **Сосна**

ослабленных _____ % (причины назначения) _____

сильно ослабленных _____ % (причины назначения) _____

усыхающих _____ % (причины назначения) _____

свежего сухостоя _____ %,

в том числе: свежего ветровала _____ %

свежего бурелома _____ %

старого ветровала 36 %

в том числе: старого бурелома _____ %

старого сухостоя 15 %

в том числе: **Пихта**

ослабленных _____ % (причины назначения) _____

сильно ослабленных _____ % (причины назначения) _____

усыхающих _____ % (причины назначения) _____

свежего сухостоя _____ %,

в том числе: свежего ветровала _____ %

свежего бурелома _____ %

старого ветровала 41 %

в том числе: старого бурелома _____ %

старого сухостоя 14 %

в том числе: **Кедр**

ослабленных _____ % (причины назначения) _____

сильно ослабленных _____ % (причины назначения) _____

усыхающих _____ % (причины назначения) _____

свежего сухостоя _____ %,

в том числе: свежего ветровала _____ %

свежего бурелома _____ %

старого ветровала 22 %

в том числе: старого бурелома _____ %

старого сухостоя 30 %

в том числе: **Береза**

ослабленных _____ % (причины назначения) _____

сильно ослабленных _____ % (причины назначения) _____

усыхающих _____ % (причины назначения) _____

свежего сухостоя _____ %,

в том числе: свежего ветровала _____ %

свежего бурелома _____ %

старого ветровала 7 %

в том числе: старого бурелома _____ %
старого сухостоя 37 %

Кв.- 14, выд.-25:

Выборке подлежит 56 % деревьев,

в том числе: **Сосна**

ослабленных _____ % (причины назначения) _____

сильно ослабленных _____ % (причины назначения) _____

усыхающих _____ % (причины назначения) _____

свежего сухостоя _____ %,

в том числе: свежего ветровала _____ %

свежего бурелома _____ %

старого ветровала 25 %

в том числе: старого бурелома _____ %

старого сухостоя 32 %

в том числе: **Пихта**

ослабленных _____ % (причины назначения) _____

сильно ослабленных _____ % (причины назначения) _____

усыхающих _____ % (причины назначения) _____

свежего сухостоя _____ %,

в том числе: свежего ветровала _____ %

свежего бурелома _____ %

старого ветровала 21 %

в том числе: старого бурелома _____ %

старого сухостоя 35 %

в том числе: **Кедр**

ослабленных _____ % (причины назначения) _____

сильно ослабленных _____ % (причины назначения) _____

усыхающих _____ % (причины назначения) _____

свежего сухостоя _____ %,

в том числе: свежего ветровала _____ %

свежего бурелома _____ %

старого ветровала 26 %

в том числе: старого бурелома _____ %

старого сухостоя 29 %

в том числе: **Береза**

ослабленных _____ % (причины назначения) _____

сильно ослабленных _____ % (причины назначения) _____

усыхающих _____ % (причины назначения) _____

свежего сухостоя _____ %,

в том числе: свежего ветровала _____ %

свежего бурелома _____ %

старого ветровала 27 %

в том числе: старого бурелома _____ %

старого сухостоя 25 %

в том числе: **Осина**

ослабленных _____ % (причины назначения) _____

сильно ослабленных _____ % (причины назначения) _____

усыхающих _____ % (причины назначения) _____

свежего сухостоя _____ %,

в том числе: свежего ветровала _____ %

свежего бурелома _____ %

старого ветровала 26 %

в том числе: старого бурелома _____ %
старого сухостоя 33 %

Кв.- 14, выд.-28:

Выборке подлежит 49 % деревьев,

в том числе: **Сосна**

ослабленных _____ % (причины назначения) _____

сильно ослабленных _____ % (причины назначения) _____

усыхающих _____ % (причины назначения) _____

свежего сухостоя _____ %,

в том числе: свежего ветровала _____ %

свежего бурелома _____ %

старого ветровала 56 %

в том числе: старого бурелома _____ %

старого сухостоя _____ %

в том числе: **Сосна**

ослабленных _____ % (причины назначения) _____

сильно ослабленных _____ % (причины назначения) _____

усыхающих _____ % (причины назначения) _____

свежего сухостоя _____ %,

в том числе: свежего ветровала _____ %

свежего бурелома _____ %

старого ветровала 26 %

в том числе: старого бурелома _____ %

старого сухостоя 26 %

в том числе: **Лиственница**

ослабленных _____ % (причины назначения) _____

сильно ослабленных _____ % (причины назначения) _____

усыхающих _____ % (причины назначения) _____

свежего сухостоя _____ %,

в том числе: свежего ветровала _____ %

свежего бурелома _____ %

старого ветровала _____ %

в том числе: старого бурелома _____ %

старого сухостоя _____ %

в том числе: **Осина**

ослабленных _____ % (причины назначения) _____

сильно ослабленных _____ % (причины назначения) _____

усыхающих _____ % (причины назначения) _____

свежего сухостоя _____ %,

в том числе: свежего ветровала _____ %

свежего бурелома _____ %

старого ветровала 21 %

в том числе: старого бурелома _____ %

старого сухостоя 33 %

Кв.- 14, выд.-30:

Выборке подлежит 43 % деревьев,

в том числе: **Сосна**

ослабленных _____ % (причины назначения) _____

сильно ослабленных _____ % (причины назначения) _____

усыхающих _____ % (причины назначения) _____

свежего сухостоя _____ %,

в том числе: свежего ветровала _____ %

свежего бурелома _____ %

старого ветровала 20 %

в том числе: старого бурелома _____ %

старого сухостоя 34 %

в том числе: **Кедр**

ослабленных _____ % (причины назначения) _____

сильно ослабленных _____ % (причины назначения) _____

усыхающих _____ % (причины назначения) _____

свежего сухостоя _____ %,

в том числе: свежего ветровала _____ %

свежего бурелома _____ %

старого ветровала _____ %

в том числе: старого бурелома _____ %

старого сухостоя _____ %

в том числе: **Пихта**

ослабленных _____ % (причины назначения) _____

сильно ослабленных _____ % (причины назначения) _____

усыхающих _____ % (причины назначения) _____

свежего сухостоя _____ %,

в том числе: свежего ветровала _____ %

свежего бурелома _____ %

старого ветровала 22 %

в том числе: старого бурелома _____ %

старого сухостоя 34 %

в том числе: **Лиственница**

ослабленных _____ % (причины назначения) _____

сильно ослабленных _____ % (причины назначения) _____

усыхающих _____ % (причины назначения) _____

свежего сухостоя _____ %,

в том числе: свежего ветровала _____ %

свежего бурелома _____ %

старого ветровала 50 %

в том числе: старого бурелома _____ %

старого сухостоя _____ %

в том числе: **Осина**

ослабленных _____ % (причины назначения) _____

сильно ослабленных _____ % (причины назначения) _____

усыхающих _____ % (причины назначения) _____

свежего сухостоя _____ %,

в том числе: свежего ветровала _____ %

свежего бурелома _____ %

старого ветровала 47 %

в том числе: старого бурелома _____ %

старого сухостоя _____ %

Кв.- 14, выд.-31:

Выборке подлежит 51 % деревьев,

в том числе: **Осина**

ослабленных _____ % (причины назначения) _____

сильно ослабленных _____ % (причины назначения) _____

усыхающих _____ % (причины назначения) _____

свежего сухостоя _____ %,

в том числе: свежего ветровала _____ %

свежего бурелома _____ %

старого ветровала 50 %

в том числе: старого бурелома _____ %

старого сухостоя _____ %

в том числе: **Сосна**

ослабленных _____ % (причины назначения) _____

сильно ослабленных _____ % (причины назначения) _____

усыхающих _____ % (причины назначения) _____

свежего сухостоя _____ %,

в том числе: свежего ветровала _____ %

свежего бурелома _____ %

старого ветровала 22 %

в том числе: старого бурелома _____ %

старого сухостоя 25 %

в том числе: **Кедр**

ослабленных _____ % (причины назначения) _____

сильно ослабленных _____ % (причины назначения) _____

усыхающих _____ % (причины назначения) _____

свежего сухостоя _____ %,

в том числе: свежего ветровала _____ %

свежего бурелома _____ %

старого ветровала _____ %

в том числе: старого бурелома _____ %

старого сухостоя _____ %

в том числе: **Пихта**

ослабленных _____ % (причины назначения) _____

сильно ослабленных _____ % (причины назначения) _____

усыхающих _____ % (причины назначения) _____

свежего сухостоя _____ %,

в том числе: свежего ветровала _____ %

свежего бурелома _____ %

старого ветровала 16 %

в том числе: старого бурелома _____ %

старого сухостоя 32 %

Кв.- 14, выд.-32:

Выборке подлежит 50 % деревьев,

в том числе: **Осина**

ослабленных _____ % (причины назначения) _____

сильно ослабленных _____ % (причины назначения) _____

усыхающих _____ % (причины назначения) _____

свежего сухостоя _____ %,

в том числе: свежего ветровала _____ %

свежего бурелома _____ %

старого ветровала 50 %

в том числе: старого бурелома _____ %

старого сухостоя _____ %

в том числе: **Пихта**

ослабленных _____ % (причины назначения) _____

сильно ослабленных _____ % (причины назначения) _____

усыхающих _____ % (причины назначения) _____

свежего сухостоя _____ %,

в том числе: свежего ветровала _____ %
 свежего бурелома _____ %
 старого ветровала 31 %
 в том числе: старого бурелома _____ %
 старого сухостоя 23 %

Кв.- 14, выд.-33:

Выборке подлежит 54 % деревьев,
 в том числе: **Пихта**
 ослабленных _____ % (причины назначения) _____
 сильно ослабленных _____ % (причины назначения) _____
 усыхающих _____ % (причины назначения) _____
 свежего сухостоя _____ %,
 в том числе: свежего ветровала _____ %
 свежего бурелома _____ %
 старого ветровала 16 %
 в том числе: старого бурелома _____ %
 старого сухостоя 39 %
 в том числе: **Кедр**
 ослабленных _____ % (причины назначения) _____
 сильно ослабленных _____ % (причины назначения) _____
 усыхающих _____ % (причины назначения) _____
 свежего сухостоя _____ %,
 в том числе: свежего ветровала _____ %
 свежего бурелома _____ %
 старого ветровала 9 %
 в том числе: старого бурелома _____ %
 старого сухостоя 44 %
 в том числе: **Береза**
 ослабленных _____ % (причины назначения) _____
 сильно ослабленных _____ % (причины назначения) _____
 усыхающих _____ % (причины назначения) _____
 свежего сухостоя _____ %,
 в том числе: свежего ветровала _____ %
 свежего бурелома _____ %
 старого ветровала 52 %
 в том числе: старого бурелома _____ %
 старого сухостоя _____ %
 в том числе: **Сосна**
 ослабленных _____ % (причины назначения) _____
 сильно ослабленных _____ % (причины назначения) _____
 усыхающих _____ % (причины назначения) _____
 свежего сухостоя _____ %,
 в том числе: свежего ветровала _____ %
 свежего бурелома _____ %
 старого ветровала 13 %
 в том числе: старого бурелома _____ %
 старого сухостоя 40 %

Кв.- 14, выд.-36:

Выборке подлежит 52 % деревьев,
 в том числе: **Пихта**
 ослабленных _____ % (причины назначения) _____

сильно ослабленных ___% (причины назначения) _____
 усыхающих ___% (причины назначения) _____
 свежего сухостоя ____,
 в том числе: свежего ветровала ___%
 свежего бурелома ___%
 старого ветровала 2 %
 в том числе: старого бурелома _____ %
 старого сухостоя 51 %
 в том числе: **Кедр**
 ослабленных ___% (причины назначения) _____
 сильно ослабленных ___% (причины назначения) _____
 усыхающих ___% (причины назначения) _____
 свежего сухостоя ____,
 в том числе: свежего ветровала ___%
 свежего бурелома ___%
 старого ветровала 4 %
 в том числе: старого бурелома _____ %
 старого сухостоя 48 %
 в том числе: **Сосна**
 ослабленных ___% (причины назначения) _____
 сильно ослабленных ___% (причины назначения) _____
 усыхающих ___% (причины назначения) _____
 свежего сухостоя ____,
 в том числе: свежего ветровала ___%
 свежего бурелома ___%
 старого ветровала 4 %
 в том числе: старого бурелома _____ %
 старого сухостоя 48 %

2.4. Полнота лесного насаждения после уборки деревьев, подлежащих рубке, составит: выд.7-0,31; выд.12-0,33; выд.13-0,31; выд.14-0,31; выд.15-0,32; выд.17-0,33; выд.19-0,34; выд.20-0,31; выд.25-0,31; выд.28-0,35; выд.30-0,36; выд.31-0,34; выд.32-0,32; выд.33-0,32; выд.36-0,48.

Критическая полнота для данной категории лесных насаждений: запретные полосы лесов, расположенные вдоль водных объектов: 0,3

ЗАКЛЮЧЕНИЕ

С целью предотвращения негативных процессов или снижения ущерба от их воздействия назначено:

Участковое лесничество	Урочище (дача)	Квартал	Выдел	Площадь, выдела, га	Вид мероприятия	Площадь, мероприятия, га	Порода	Запас на выдел, кубм	Крайние сроки проведения
Покровское		14	7	117,0	Выборочная санитарная рубка (ВСП)	86,1	К П	2278 253	2018 г.
			12	123,0		116,5	К П С	5431 2642 343	
			13	29,0		9,4	К С П	355 219 146	

Покровское	14	14	36,0	Выборочная санитарная рубка (ВСП)	6,0	К П	333 147	2018 г.
		15	126,0		126,0	К С П Ос	5954 2381 2276 1191	
		17	49,0		5,8	К П С Ос	341 178 64 68	
		19	28,0		6,7	К С П	416 233 166	
		20	6,0		6,0	С П К Б	370 139 79 59	
		25	9,0		9,0	С П К Б Ос	218 218 218 327 109	
		28	9,0		9,0	С С Л Ос	950 317 0 164	
		30	13,0		5,0	С К П Л Ос	280 0 148 64 62	
		31	10,0		8,0	Ос С К П	685 228 0 112	
		32	4,0		4,0	Ос П	551 65	
		33	1,0		1,0	П К Б С	37 23 49 13	
		36	1,0		1,0	П К С	83 10 11	
		Итого:						

Насаждение повреждено в результате воздействия устойчивого низового пожара 1-3 летней давности средней интенсивности (код 864). В ходе лесопатологического обследования установлено: (код 313) Ожог корневой шейки <3/4 окружности, 1-3 лет, (код 325) Ожог стволов (камбий поврежден <3/4 окружности ствола), 1-3 лет у 44% деревьев.

В соответствии п.36 Постановления «О Правилах санитарной безопасности» от 20 мая 2017г. №607, в отношении лесных растений, относящихся к видам, занесенным в Красную книгу Российской Федерации и (или) красные книги субъектов Российской Федерации, а также включенных в перечень видов (пород) деревьев и кустарников, заготовка древесины которых не допускается, установленный в соответствии со статьей 29 Лесного кодекса Российской Федерации, разрешается рубка только погибших экземпляров.

В Прибайкальском лесничестве преобладающим бонитетом является «4-й», форма 5 ГЛР «Распределение площади лесных насаждений по группам возраста, полнота и классам бонитета» прилагается в приложении.

Ведомость перечета деревьев, назначенных в рубку и абрис лесного участка прилагаются (приложение 2 и 3 к Акту)

Меры по обеспечению возобновления: естественное возобновление

Мероприятия, необходимые для предупреждения повреждения или поражения смежных насаждений: в прилегающих насаждениях необходимо проводить лесопатологический мониторинг за вредителями и болезнями, с целью своевременного обнаружения очагов и проведения необходимых лесозащитных мероприятий.

Сведения для расчёта понижающего коэффициента стоимости древесины:

год образования старого сухостоя _____;

основная причина повреждения древесины: код 864 -Устойчивый низовой пожар 1-3 летней давности средней интенсивности

Дата проведения обследований 06.09.17 г

Исполнитель работ по проведению лесопатологических обследований:

ФИО Гуров П.Н. Подпись 

Ведомость перечета деревьев назначенных в рубку

ВРЕМЕННАЯ ПРОБНАЯ ПЛОЩАДЬ № 1

Субъект Российской Федерации: Республика Бурятия

Лесничество: Прибайкальское

Участковое лесничество: Покровское

Квартал: 14 Выдел: 7 Площадь: 117 га. Рекоменд
овано: 86,1 га

Номер очага: _____ Размер пробной площади: 6,9 га

Таксационная характеристика:

Тип леса: ЗМ-БР

Состав: 9 К ; 1 П ; ; ; ; ;

Возраст: 250 ; 180 ; ; ; ; ;

Бонитет: 5 Полнота: 0,4 Запас на га, м3: 140 Возобновление: естественное возобновление

Время и причина ослабления насаждения:

Устойчивый низовой пожар 1-3 летней давности средней интенсивности (код 864)

Тип очага: эпизодический, хронический (подчеркнуть)

Фаза развития очага: начальная, нарастания численности,

собственно вспышка, кризис (подчеркнуть)

Состояние насаждения, намечаемые мероприятия:

насаждение (сильно ослабленное) Кнас = 2,53

рекомендуется проведение Выборочная санитарная рубка

ФИО: Гуров И.Н.

Подпись: _____

Дата составления документа: 06.09.17г

Телефон: 8(3012)37-90-65

ВЕДОМОСТЬ ПЕРЕЧЕТА ДЕРЕВЬЕВ

Оборотная сторона формы

Порода: К

Кв.14, выд.7

Ступени толщины см	Количество деревьев по категориям состояния, шт.																Всего деревьев по ступеням толщины	
	I	II	III	IV		V		VI			ветровал, бурелом			аварийные деревья			шт.	в т.ч. подле жат рубке, %
				НЗ	З	НЗ	З	НЗ	З	О	НЗ	З	О	НЗ	З	О		
1	2	3	4	5	6	7	8	9	10	11	12	13	14	15	16	17	18	19
8								21			28						49	100
12			22								23						45	51
16	29		31								22						82	27
20	51	39	45					41			31						207	35
24	131	145	99					30			34						439	15
28	158	144	123					24			38						487	13
32	60	78	65					20			25						248	18
36	35	29						24			13						101	37
40	29										8						37	22
44											13						13	100
Итого, %	29	25	23					9			14						1708	23

Порода: П

Ступени толщины см	Количество деревьев по категориям состояния, шт.																Всего деревьев по ступеням толщины	
	I	II	III	IV		V		VI			ветровал, бурелом			аварийные деревья			шт.	в т.ч. подле жат рубке, %
				НЗ	З	НЗ	З	НЗ	З	О	НЗ	З	О	НЗ	З	О		
1	2	3	4	5	6	7	8	9	10	11	12	13	14	15	16	17	18	19
8			6														6	-
12	11		15					2			2						30	13
16	31	27	34					9			7						108	15
20	34		42					10			6						92	17
24	9	16	8					4			9						46	28
28	11	13									7						31	23
Итого, %	30	18	34					8			10						313	18

Примечание: НЗ - незаселенное, З - заселенное, О - отработанное вредителями.

Ведомость перечета деревьев назначенных в рубку

ВРЕМЕННАЯ ПРОБНАЯ ПЛОЩАДЬ № 1

Субъект Российской Федерации: Республика Бурятия

Лесничество: Прибайкальское

Участковое лесничество: Покровское

Квартал: 14 Выдел: 12 Площадь: 123 га. Рекоменд овано: 116,5 га

Номер очага: _____ Размер пробной площади: 9,3 га

Таксационная характеристика:

Тип леса: БАД

Состав: 6 К ; 3 П ; 1 С ; ; ;

Возраст: 250 ; 180 ; 190 ; ; ;

Бонитет: 4 Полнота: 0,5 Запас на га, м3: 210 Возобновление: естественное возобновление

Время и причина ослабления насаждения:

Устойчивый низовой пожар 1-3 летней давности средней интенсивности (код 864)

Тип очага: эпизодический, хронический (подчеркнуть)

Фаза развития очага: начальная, нарастания численности,

собственно вспышка, кризис (подчеркнуть)

Состояние насаждения, намечаемые мероприятия:

насаждение (сильно ослабленное) Кнас = 3,24

рекомендуется проведение Выборочная санитарная рубка

ФИО: Гуров П.Н.

Подпись: 

Дата составления документа: 06.09.17

Телефон: _____

ВЕДОМОСТЬ ПЕРЕЧЕТА ДЕРЕВЬЕВ

Оборотная сторона формы

Порода: К

Кв.14, выд.12

Ступени толщины см	Количество деревьев по категориям состояния, шт.																Всего деревьев по ступеням толщины	
	I	II	III	IV		V		VI			ветровал, бурелом			аварийные деревья			шт.	в т.ч. подле жат рубке, %
				НЗ	З	НЗ	З	НЗ	З	О	НЗ	З	О	НЗ	З	О		
1	2	3	4	5	6	7	8	9	10	11	12	13	14	15	16	17	18	19
32	68	64	130					81									343	24
36	101	15	114					102			57						389	41
40		122	72					37			75						306	37
44		14									28						42	67
Итого, %	16	20	29					20			15						1080	35

Порода: П

Ступени толщины см	Количество деревьев по категориям состояния, шт.																Всего деревьев по ступеням толщины	
	I	II	III	IV		V		VI			ветровал, бурелом			аварийные деревья			шт.	в т.ч. подле жат рубке, %
				НЗ	З	НЗ	З	НЗ	З	О	НЗ	З	О	НЗ	З	О		
1	2	3	4	5	6	7	8	9	10	11	12	13	14	15	16	17	18	19
16			42					5									47	11
20	28	74	85					102			74						363	48
24	39	202	380					76			243						940	34
Итого, %	5	20	38					14			23						1350	37

Порода: С

Ступени толщины см	Количество деревьев по категориям состояния, шт.																Всего деревьев по ступеням толщины	
	I	II	III	IV		V		VI			ветровал, бурелом			аварийные деревья			шт.	в т.ч. подле жат рубке, %
				НЗ	З	НЗ	З	НЗ	З	О	НЗ	З	О	НЗ	З	О		
1	2	3	4	5	6	7	8	9	10	11	12	13	14	15	16	17	18	19
24		98	45														143	-
28		122	48					21			13						204	17
32			15					4			6						25	40
Итого, %		59	29					7			5						372	12

Примечание: НЗ - незаселенное, З - заселенное, О - отработанное вредителями.

Ведомость перечета деревьев назначенных в рубку

ВРЕМЕННАЯ ПРОБНАЯ ПЛОЩАДЬ № 1

Субъект Российской Федерации: Республика Бурятия

Лесничество: Прибайкальское Участковое лесничество: Покровское

Квартал: 14 Выдел: 13 Площадь: 29 га. Рекоменд овано: 9,4 га

Номер очага: _____ Размер пробной площади: 0,8 га

Таксационная характеристика:

Тип леса: БАД

Состав: 5 К ; 3 С ; 2 П ; ; ;

Возраст: 250 ; 250 ; 180 ; ; ;

Бонитет: 4 Полнота: 0,5 Запас на га, м3: 210 Возобновление: естественное возобновление

Время и причина ослабления насаждения:

код 864 - Устойчивый низовой пожар 1-3 летней давности средней интенсивности

Тип очага: эпизодический, хронический (подчеркнуть)

Фаза развития очага: начальная, нарастания численности,

собственно вспышка, кризис (подчеркнуть)

Состояние насаждения, намечаемые мероприятия:

насаждение (усыхающее) Кнас = 3,64

рекомендуется проведение Выборочная санитарная рубка

ФИО: Гуров П.Н.

Подпись: 

Дата составления документа: 06.09.17

Телефон: _____

ВЕДОМОСТЬ ПЕРЕЧЕТА ДЕРЕВЬЕВ

Оборотная сторона формы

Порода: К

Кв.14, выд.13

Ступени толщины см	Количество деревьев по категориям состояния, шт.																Всего деревьев по ступеням толщины	
	I	II	III	IV		V		VI			ветровал, бурелом			аварийные деревья			шт.	в т.ч. подле жат рубке, %
				НЗ	З	НЗ	З	НЗ	З	О	НЗ	З	О	НЗ	З	О		
1	2	3	4	5	6	7	8	9	10	11	12	13	14	15	16	17	18	19
12				1							1						2	50
16			1								2						3	67
20		2	6	1							4						13	31
24		9	2	4							11						26	42
28		5	6	13							21						45	47
32		6	7	11							9						33	27
36		1		9							2						12	92
40											1						1	100
Итого, %		17	16	29							38						135	38

Порода: С

Ступени толщины см	Количество деревьев по категориям состояния, шт.																Всего деревьев по ступеням толщины		
	I	II	III	IV		V		VI			ветровал, бурелом			аварийные деревья			шт.	в т.ч. подлежат рубке, %	
				НЗ	З	НЗ	З	НЗ	З	О	НЗ	З	О	НЗ	З	О			
1	2	3	4	5	6	7	8	9	10	11	12	13	14	15	16	17	18	19	
8		7																7	0
12		2	1								1							4	25
16		2	7								2							11	18
20		3	10								3							16	19
24		7	15								5							27	19
28		3	1								8							12	67
32		2	5								8							15	53
36			5								2							7	29
Итого, %		27	44								29							99	29

Порода: П

Ступени толщины см	Количество деревьев по категориям состояния, шт.																Всего деревьев по ступеням толщины		
	I	II	III	IV		V		VI			ветровал, бурелом			аварийные деревья			шт.	в т.ч. подле жат рубке, %	
				НЗ	З	НЗ	З	НЗ	З	О	НЗ	З	О	НЗ	З	О			
1	2	3	4	5	6	7	8	9	10	11	12	13	14	15	16	17	18	19	
8		2									3							5	60
12		2									2							4	50
16		1									3							4	75
20		11									9							20	45
24		9									10							19	53
28		9									4							13	31
32		5									1							6	17
36		1																1	0
Итого, %		56									44							72	44

Примечание: НЗ - незаселенное, З - заселенное, О - отработанное вредителями.

Ведомость перчета деревьев назначенных в рубку

ВРЕМЕННАЯ ПРОБНАЯ ПЛОЩАДЬ № 1

Субъект Российской Федерации: Республика Бурятия

Лесничество: Прибайкальское Участковое лесничество: Покровское

Квартал: 14 Выдел: 14 Площадь: 36 га. Рекоменд
овано: 6,0 га

Номер очага: _____ Размер пробной площади: 0,5 га

Таксационная характеристика:

Тип леса: ГК

Состав: 7 К ; 3 П ; ; ; ; ;

Возраст: 250 ; 180 ; ; ; ; ;

Бонитет: 4 Полнота: 0,5 Запас на га, м3: 220 Возобновление: естественное возобновление

Время и причина ослабления насаждения:

код 864 -Устойчивый низовой пожар 1-3 летней давности средней интенсивности

Тип очага: эпизодический, хронический (подчеркнуть)

Фаза развития очага: начальная, нарастания численности,

собственно вспышка, кризис (подчеркнуть)

Состояние насаждения, намечаемые мероприятия:

насаждение (усыхающее) Кнас = 3,64

рекомендуется проведение Выборочная санитарная рубка

ФИО: Гуров П.Н.

Подпись: 

Дата составления документа: 06.09.17

Телефон: _____

ВЕДОМОСТЬ ПЕРЕЧЕТА ДЕРЕВЬЕВ

Оборотная сторона формы

Порода: К

Кв.14, выд.14

Ступени толщины см	Количество деревьев по категориям состояния, шт.																Всего деревьев по ступеням толщины	
	I	II	III	IV		V		VI			ветровал, бурелом			аварийные деревья			шт.	в т.ч. подле жат рубке, %
				НЗ	З	НЗ	З	НЗ	З	О	НЗ	З	О	НЗ	З	О		
1	2	3	4	5	6	7	8	9	10	11	12	13	14	15	16	17	18	19
8								1			4						5	100
12			2								2						4	50
16			1	4							2						7	29
20		2	2	2							10						16	63
24		3	2	10							11						26	42
28		2	1	21							11						35	31
32		3	3	4							13						23	57
36		1		9							1						11	91
40				5							1						6	100
Итого, %		9	8	41				1			41						133	42

Порода: П

Ступени толщины см	Количество деревьев по категориям состояния, шт.																Всего деревьев по ступеням толщины	
	I	II	III	IV		V		VI			ветровал, бурелом			аварийные деревья			шт.	в т.ч. подле жат рубке, %
				НЗ	З	НЗ	З	НЗ	З	О	НЗ	З	О	НЗ	З	О		
1	2	3	4	5	6	7	8	9	10	11	12	13	14	15	16	17	18	19
12	2							2									4	50
16	3																3	-
24								1									1	100
28								1									1	100
32								1									1	100
36	5							2									7	29
40	3							1			1						5	40
44	3							2									5	40
48	1																1	-
Итого, %	60							36			4						28	40

Примечание: НЗ - незаселенное, З - заселенное, О - отработанное вредителями.

Ведомость перечета деревьев назначенных в рубку

ВРЕМЕННАЯ ПРОБНАЯ ПЛОЩАДЬ № 1

Субъект Российской Федерации: Республика Бурятия

Лесничество: Прибайкальское Участковое лесничество: Покровское

Квартал: 14 Выдел: 15 Площадь: 126 га. Рекоменд
овано: 126,0 га

Номер очага: _____ Размер пробной площади: 10,0 га

Таксационная характеристика:

Тип леса: 3М-Б

Состав: 5 К ; 2 С ; 2 П ; 1 Ос ; ;

Возраст: 230 ; 190 ; 180 ; 105 ; ;

Бонитет: 4 Полнота: 0,6 Запас на га, м3: 210 Возобновление: естественное возобновление

Время и причина ослабления насаждения:

код 864 -Устойчивый низовой пожар 1-3 летней давности средней интенсивности

Тип очага: эпизодический, хронический (подчеркнуть)

Фаза развития очага: начальная, нарастания численности,

собственно вспышка, кризис (подчеркнуть)

Состояние насаждения, намечаемые мероприятия:

насаждение (усыхающее) Кнас = 4,00

рекомендуется проведение Выборочная санитарная рубка

ФИО: Гуров П.Н.

Подпись: 

Дата составления документа: 06.09.17

Телефон: _____

ВЕДОМОСТЬ ПЕРЕЧЕТА ДЕРЕВЬЕВ

Оборотная сторона формы

Порода: К

Кв.14, выд.15

Ступени толщины см	Количество деревьев по категориям состояния, шт.																Всего деревьев по ступеням толщины		
	I	II	III	IV		V		VI			ветровал, бурелом			аварийные деревья			шт.	в т.ч. подле жат рубке, %	
				НЗ	З	НЗ	З	НЗ	З	О	НЗ	З	О	НЗ	З	О			
1	2	3	4	5	6	7	8	9	10	11	12	13	14	15	16	17	18	19	
20			266					194			198							658	60
24			261					191										452	42
28			259					189										448	42
32			251					205										456	45
36			74					35										109	32
Итого, %			53					38			9							2123	47

Порода: С

Ступени толщины см	Количество деревьев по категориям состояния, шт.																Всего деревьев по ступеням толщины		
	I	II	III	IV		V		VI			ветровал, бурелом			аварийные деревья			шт.	в т.ч. подле жат рубке, %	
				НЗ	З	НЗ	З	НЗ	З	О	НЗ	З	О	НЗ	З	О			
1	2	3	4	5	6	7	8	9	10	11	12	13	14	15	16	17	18	19	
24		15	15					37										67	55
28		24	28					59										111	53
32		52	37					61										150	41
36		28	39					38										105	36
40		18	24					41										83	49
Итого, %		26	28					46										516	46

Порода: П

Ступени толщины см	Количество деревьев по категориям состояния, шт.																Всего деревьев по ступеням толщины	
	I	II	III	IV		V		VI			ветровал, бурелом			аварийные деревья			шт.	в т.ч. подле жат рубке, %
				НЗ	З	НЗ	З	НЗ	З	О	НЗ	З	О	НЗ	З	О		
1	2	3	4	5	6	7	8	9	10	11	12	13	14	15	16	17	18	19
16				54							23						77	30
20				107				21			36						164	35
24				94				94			18						206	54
28				78				42			17						137	43
32				49				30			8						87	44
36				35							17						52	33
Итого, %				58				26			16						723	42

Порода: Ос

Ступени толщины см	Количество деревьев по категориям состояния, шт.																Всего деревьев по ступеням толщины	
	I	II	III	IV		V		VI			ветровал, бурелом			аварийные деревья			шт.	в т.ч. подле жат рубке, %
				НЗ	З	НЗ	З	НЗ	З	О	НЗ	З	О	НЗ	З	О		
1	2	3	4	5	6	7	8	9	10	11	12	13	14	15	16	17	18	19
20				31							15						46	33
24				59							59						118	50
28				74							63						137	46
32				49							35						84	42
Итого, %				55							45						385	45

Примечание: НЗ - незаселенное, З - заселенное, О - обработанное вредителями.

Результаты проведения лесопатологических обследований лесных насаждений за сентябрь 2017г.

Субъект Российской Федерации: Республика Бурятия
Лесничество: Прибайкальское
Участковое лесничество: Покровское
Урочище (лесная дача):

1	2	3	4	5	6	7	Таксационная характеристика лесного насаждения								17	распределение деревьев по категориям состояния, % от запаса										Рекомендуемые мероприятия												
							8	9	10	11	12	13	14	15		16	18	19	20	21	22	23	24	25	26	27	28	29	30	31	32	33	34					
Номер квартала	Номер выдела	Площадь выдела, га	Целевое назначение лесов	Категория защитных лесов	Номер лесопатологического выдела	Площадь выдела	лесопатологического выдела,	состав	порода	возраст	средняя высота, м	средний диаметр, см	тип леса	полнота	бонитет	запас ком/га	число деревьев на пробе, шт	без признаков ослабления	ослабленные	сильно ослабленные	убыхающие	свежий сухой	старый сухой	свежий ветровал	старый ветровал	свежий бурелом	старый бурелом	аварийные деревья	Признаки повреждения деревьев	Доля поврежденных деревьев, %	Причина ослабления, повреждения	Подлежит рубке, %	Вид	площадь, га				
14	17	49,0	Защитные	запретные пояса лесов, расположенные вдоль военных объектов	17	5,8		0	0	0	0	0	0	0	0	0	21	53				20	27						код 313	43	код 864	44%	ВСР	5,8				
								1	Ос	105	22	28	БД	0,6	4	25	21	28	20	8		26							код 325	53	864	47%						
								0	0	0	0	0				0																						
								0	0	0	0	0				0																						
								5	К	250	21	36				125	91	33	18	3		26	21															
								3	П	170	18	20				75	79	53	4	2		28	13															
								1	С	190	23	30				25	23	28	20	8		26	19															
								1	Ос	105	22	28				25	21	53				20																
Итого:		49,0						0	0	0	0	0			0																					5,8		

код 313-Ожог корневой шейки <3/4 окружности, 1-3 лет
код 325-Ожог стволов (камбий поврежден <3/4 окружности ствола), 1-3 лет
код 864 - Устойчивый низовой пожар 1-3 летней давности средней интенсивности
ВСР- Выборочная санитарная рубка

Примечание – Показатели, не соответствующие таксационному описанию отмечаются «*»

Исполнитель работ по проведению лесопатологических обследований:

ФИО_Гуров П.Н. Подпись  Дата составления документа: 20.09.17. Телефон: 8(3012)379065

Ведомость перчета деревьев назначенных в рубку

ВРЕМЕННАЯ ПРОБНАЯ ПЛОЩАДЬ № 1

Субъект Российской Федерации: Республика Бурятия

Лесничество: Прибайкальское Участковое лесничество: Покровское

Квартал: 14 Выдел: 17 Площадь: 49 га. Рекоменд овано: 5,8 га

Номер очага: _____ Размер пробной площади: 0,5 га

Таксационная характеристика:

Тип леса: БАД

Состав: 5 К ; 3 П ; 1 С ; 1 Ос ; ;

Возраст: 250 ; 170 ; 190 ; 105 ; ;

Бонитет: 4 Полнота: 0,6 Запас на га, м3: 250 Возобновление: естественное возобновление

Время и причина ослабления насаждения:

код 864 - Устойчивый низовой пожар 1-3 летней давности средней интенсивности

Тип очага: эпизодический, хронический (подчеркнуть)

Фаза развития очага: начальная, нарастания численности,

собственно вспышка, кризис (подчеркнуть)

Состояние насаждения, намечаемые мероприятия:

насаждение (сильно ослабленное) Кнас = 2,97

рекомендуется проведение Выборочная санитарная рубка

ФИО: Гуров П.Н.

Подпись: 

Дата составления документа: 06.09.17

Телефон: _____

ВЕДОМОСТЬ ПЕРЕЧЕТА ДЕРЕВЬЕВ

Оборотная сторона формы

Порода: К

Кв.14, выд.17

Ступени толщины см	Количество деревьев по категориям состояния, шт.																Всего деревьев по ступеням толщины	
	I	II	III	IV		V		VI			ветровал, бурелом			аварийные деревья			шт.	в т.ч. подле жат рубке, %
				НЗ	З	НЗ	З	НЗ	З	О	НЗ	З	О	НЗ	З	О		
1	2	3	4	5	6	7	8	9	10	11	12	13	14	15	16	17	18	19
8	1		2					1									4	25
12								2			1						3	100
16								2			3						5	100
20	2	4	3					2			4						15	40
24	4	4	2					1			1						12	17
28	5	3						2			2						12	33
32	4	3						6			1						14	50
36	7							3			1						11	36
40	2	3						3			2						10	50
44	1							1			3						5	80
Итого, %	28	19	8					25			20						91	45

Порода: П

Ступени толщины см	Количество деревьев по категориям состояния, шт.																Всего деревьев по ступеням толщины	
	I	II	III	IV		V		VI			ветровал, бурелом			аварийные деревья			шт.	в т.ч. подле жат рубке, %
				НЗ	З	НЗ	З	НЗ	З	О	НЗ	З	О	НЗ	З	О		
1	2	3	4	5	6	7	8	9	10	11	12	13	14	15	16	17	18	19
12	3							1									4	25
16	7		1					4			1						13	38
20	9	1						8			3						21	52
24	12	2	1					6			4						25	40
28	7							3			2						12	42
32	3							1									4	25
Итого, %	51	4	3					29			13						79	42

Порода: С

Ступени толщины см	Количество деревьев по категориям состояния, шт.																Всего деревьев по ступеням толщины	
	I	II	III	IV		V		VI			ветровал, бурелом			аварийные деревья			шт.	в т.ч. подле жат рубке, %
				НЗ	З	НЗ	З	НЗ	З	О	НЗ	З	О	НЗ	З	О		
1	2	3	4	5	6	7	8	9	10	11	12	13	14	15	16	17	18	19
20	1		2					1									4	25
24	2	1	1					2			2						8	50
28	2	2						2			1						7	43
32		1						1			1						3	67
36	1																1	0
Итого, %	27	17	13					26			17						23	43

Порода: Ос

Ступени толщины см	Количество деревьев по категориям состояния, шт.															Всего деревьев по ступеням толщины		
	I	II	III	IV		V		VI			ветровал, бурелом			аварийные деревья			шт.	в т.ч. подле жат рубке, %
				НЗ	З	НЗ	З	НЗ	З	О	НЗ	З	О	НЗ	З	О		
1	2	3	4	5	6	7	8	9	10	11	12	13	14	15	16	17	18	19
24	1							2			2						5	80
28	5							3			3						11	55
32	3										1						4	25
36	1																1	0
Итого, %	47							24			29						21	53

Примечание: НЗ - незаселенное, З - заселенное, О - отработанное вредителями.

Ведомость перечета деревьев назначенных в рубку

ВРЕМЕННАЯ ПРОБНАЯ ПЛОЩАДЬ № 1

Субъект Российской Федерации: Республика Бурятия

Лесничество: Прибайкальское Участковое лесничество: Покровское

Квартал: 14 Выдел: 19 Площадь: 28 га. Рекоменд овано: 6,7 га

Номер очага: _____ Размер пробной площади: 0,5 га

Таксационная характеристика:

Тип леса: 3М-Б

Состав: 5 К ; 3 С ; 2 П ; ; ;

Возраст: 270 ; 190 ; 150 ; ; ;

Бонитет: 4 Полнота: 0,6 Запас на га, м3: 270 Возобновление: естественное возобновление

Время и причина ослабления насаждения:

код 864 -Устойчивый низовой пожар 1-3 летней давности средней интенсивности

Тип очага: эпизодический, хронический (подчеркнуть)

Фаза развития очага: начальная, нарастания численности,

собственно вспышка, кризис (подчеркнуть)

Состояние насаждения, намечаемые мероприятия:

насаждение (сильно ослабленное) Кнас = 3,00

рекомендуется проведение Выборочная санитарная рубка

ФИО: Гуров П.Н.

Подпись: 

Дата составления документа: 08.09.17

Телефон: _____

Приложение 1.1
к акту лесопатологических обследований
Результаты проведения лесопатологических обследований лесных насаждений за сентябрь 2017г.

Субъект Российской Федерации: Республика Бурятия Лесничество: Прибайкальское
Участковое лесничество: Покровское Урочище (лесная дача)

1	2	3	4	5	6	7	Таксационная характеристика лесного насаждения								распределение деревьев по категориям состояния, % от запаса										Рекомендуемые мероприятия																
							8	9	10	11	12	13	14	15	16	17	18	19	20	21	22	23	24	25	26	27	28	29	30	31	32	33	34								
14	19	28,0	Защитные	запретные полосы лесов, расположенные вдоль водных объектов	19	6,7	состав	9	10	11	12	13	14	15	16	17	без признаков ослабления	18	19	20	21	22	23	24	25	26	27	28	29	30	31	32	33	34							
							попоя	9	10	11	12	13	14	15	16		17	ослабленные	18	19	20	21	22	23	24	25	26	27							28	29	30	31	32	33	34
							возраст	9	10	11	12	13	14	15	16			17	умянувшие	18	19	20	21	22	23	24	25	26							27						
средняя высота, м	9	10	11	12	13	14	15	16	17	сильно ослабленные	18	19	20	21	22	23	24		25	26	27	28	29	30	31	32	33	34													
средний диаметр, см	9	10	11	12	13	14	15	16		17	старый сухой	18	19	20	21	22	23	24	25	26	27	28							29	30	31	32	33	34							
тип леса	9	10	11	12	13	14	15	16	17		старый ветровал	18	19	20	21	22	23	24	25	26	27	28	29	30	31	32	33	34													
полнота	9	10	11	12	13	14	15	16		17	свежий сухой	18	19	20	21	22	23	24	25	26	27	28							29	30	31	32	33	34							
бонитет	9	10	11	12	13	14	15	16	17		свежий ветровал	18	19	20	21	22	23	24	25	26	27	28	29	30	31	32	33	34													
запас км/га	9	10	11	12	13	14	15	16		17	старый бурелом	18	19	20	21	22	23	24	25	26	27	28							29	30	31	32	33	34							
Итого:		28,0																																							

код 313-Ожог корневой шейки <3/4 окружности, 1-3 лет
код 325-Ожог стволов (камбий поврежден <3/4 окружности ствола), 1-3 лет
код 864 - Устойчивый низовой пожар 1-3 летней давности средней интенсивности
ВСР- Выборочная санитарная рубка

Примечание – Показатели, не соответствующие таксационному описанию отмечаются «*»

Исполнитель работ по проведению лесопатологических обследований:

ФИО_Гуров П.Н. Подпись _____ Дата составления документа: 20.09.17 Телефон: 8(3012)379065

ВЕДОМОСТЬ ПЕРЕЧЕТА ДЕРЕВЬЕВ

Оборотная сторона формы

Порода: К

Кв.14, выд.19

Ступени толщины см	Количество деревьев по категориям состояния, шт.																Всего деревьев по ступеням толщины	
	I	II	III	IV		V		VI			ветровал, бурелом			аварийные деревья			шт.	в т.ч. подле жат рубке, %
				НЗ	З	НЗ	З	НЗ	З	О	НЗ	З	О	НЗ	З	О		
1	2	3	4	5	6	7	8	9	10	11	12	13	14	15	16	17	18	19
24	5	3						1			2						11	27
28	10	5						4			1						20	25
32	9	6						4			12						31	52
36	3	5						1			6						15	47
40											3						3	100
Итого, %	33	24						13			30						80	43

Порода: С

Ступени толщины см	Количество деревьев по категориям состояния, шт.																Всего деревьев по ступеням толщины	
	I	II	III	IV		V		VI			ветровал, бурелом			аварийные деревья			шт.	в т.ч. подле жат рубке, %
				НЗ	З	НЗ	З	НЗ	З	О	НЗ	З	О	НЗ	З	О		
1	2	3	4	5	6	7	8	9	10	11	12	13	14	15	16	17	18	19
20	1	1															2	0
24	8	3									1						12	8,3
28	10	2						2			9						23	48
32	6	3									8						17	47
36	1										3						4	75
40		1															1	0
Итого, %	44	17						3			36						59	39

Порода: П

Ступени толщины см	Количество деревьев по категориям состояния, шт.																Всего деревьев по ступеням толщины	
	I	II	III	IV		V		VI			ветровал, бурелом			аварийные деревья			шт.	в т.ч. подле жат рубке, %
				НЗ	З	НЗ	З	НЗ	З	О	НЗ	З	О	НЗ	З	О		
1	2	3	4	5	6	7	8	9	10	11	12	13	14	15	16	17	18	19
16	2	3									1						6	17
20	6							1			7						14	57
24	8							2			9						19	58
28	6		2								3						11	27
32	1										1						2	50
Итого, %	44	6	4					6			40						52	46

Примечание: НЗ - незаселенное, З - заселенное, О - отработанное вредителями.

Результаты проведения лесопатологических обследований лесных насаждений за сентябрь 2017г.

Субъект Российской Федерации: Республика Бурятия
Участковое лесничество : Покровское
Лесничество : Прибайкальское
Урочище (лесная дача)

1	2	3	4	5	6	7	Таксационная характеристика лесного насаждения								17	распределение деревьев по категориям состояния, % от запаса										Рекомендуемые мероприятия								
							8	9	10	11	12	13	14	15		16	18	19	20	21	22	23	24	25	26	27	28	29	30	31	32	33	34	
Номер квартала	Номер выдела	Площадь выдела, га	Целевое назначение лесов	Категория защитных лесов	Номер лесопатологического выдела	Площадь выдела	лесопатологического выдела,	состав	порода	возраст	средняя высота, м	средний диаметр, см	тип леса	плотность	бонитет	запас км/га	число деревьев на проб, шт	без признаков ослабления	ослабленные	сильно ослабленные	уыхающие	свежий сухой	старый сухой	свежий ветровал	старый ветровал	свежий бурелом	старый бурелом	аварийные деревья	Признаки повреждения деревьев	Доля поврежденных деревьев, %	Причина ослабления, повреждения	Подожит рубке, %	Вид	Площадь, га
14	20	6,0	Защитные	запретные поочес лесов, располжженные влоях, водных объектов	20	6,0		0	0	0	0	0	31-РТ	0,6	4	21	27					51	12	18	31	6					49%	ВСР	6,0	
								6	С	190	22	32				126	75					51									49%			
								2	П	130	19	24				42	37					51	12	37							49%			
								1	К	130	18	22				21	27					51	18	43							49%			
								1	Б	130	21	22				21	27					51	43	6							49%			
								0	0	0	0	0				0																		
								0	0	0	0	0				0																		
Итого:		6,0						0	0	0	0	0			210																			6,0

код 313-Ожог корневой шейки <3/4 окружности, 1-3 лет
код 325-Ожог стволов (камбий поврежден <3/4 окружности ствола), 1-3 лет
код 864 -Устойчивый низовой пожар 1-3 летней давности средней интенсивности
ВСР- Выборочная санитарная рубка

Примечание – Показатели, не соответствующие таксационному описанию отмечаются «*»

Исполнитель работ по проведению лесопатологических обследований:

ФИО Зубова Подпись [подпись]

Дата составления документа:

28.09.17

Телефон: 8(3012)379065

Ведомость перечета деревьев назначенных в рубку

ВРЕМЕННАЯ ПРОБНАЯ ПЛОЩАДЬ № 1

Субъект Российской Федерации: Республика Бурятия

Лесничество: Прибайкальское

Участковое лесничество: Покровское

Квартал: 14 Выдел: 20 Площадь: 6 га. Рекоменд
овано: 6,0 га

Номер очага: _____ Размер пробной площади: 0,5 га

Таксационная характеристика:

Тип леса: 3Л-РТ

Состав: 6 С ; 2 П ; 1 К ; 1 Б ; ;

Возраст: 190 ; 130 ; 130 ; 130 ; ;

Бонитет: 4 Полнота: 0,6 Запас на га, м3: 210 Возобновление: естественное возобновление

Время и причина ослабления насаждения:

код 864 - Устойчивый низовой пожар 1-3 летней давности средней интенсивности

Тип очага: эпизодический, хронический (подчеркнуть)

Фаза развития очага: начальная, нарастания численности,

собственно вспышка, кризис (подчеркнуть)

Состояние насаждения, намечаемые мероприятия:

насаждение (усыхающее) Кнас = 4,49

рекомендуется проведение Выборочная санитарная рубка

ФИО: Зуров А.Н.

Подпись: 

Дата составления документа: 06.09.17

Телефон: 8(3012)37-90-65

ВЕДОМОСТЬ ПЕРЕЧЕТА ДЕРЕВЬЕВ

Порода: С - 190 лет

кв.: 14 вид: 20

Ступени толщины, см	Количество деревьев по категориям состояния, шт.																Всего деревьев по ступеням толщины		
	I	II	III	IV		V		VI			ветровал, бурелом			аварийные деревья			шт.	в т.ч. подлежат рубке, %	
				НЗ	З	НЗ	З	НЗ	З	О	НЗ	З	О	НЗ	З	О			
1	2	3	4	5	6	7	8	9	10	11	12	13	14	15	16	17	18	19	
8																			
12																			
16																			
20																			
24				3				2			3						8	62	
28				8				5			4						17	53	
32				14				3			12						29	52	
36				9				1			7						17	47	
40				3							1						4	25	
44																			
Итого, %				49				15			36						75	51	

Порода: П - 130 лет

кв.: 14 вид: 20

Ступени толщины, см	Количество деревьев по категориям состояния, шт.																Всего деревьев по ступеням толщины		
	I	II	III	IV		V		VI			ветровал, бурелом			аварийные деревья			шт.	в т.ч. подлежат рубке, %	
				НЗ	З	НЗ	З	НЗ	З	О	НЗ	З	О	НЗ	З	О			
1	2	3	4	5	6	7	8	9	10	11	12	13	14	15	16	17	18	19	
8																			
12																			
16																			
20				3				1			4						8	62	
24				6				3			8						17	65	
28				4				1			2						7	43	
32				4							1						5	20	
36																			
40																			
Итого, %				46				14			41						37	54	

Примечание: НЗ - незаселенное, З - заселенное, О - отработанные вредителями.

Порода: К - 130 лет

кв.: 14 выд: 20

Ступени толщины, см	Количество деревьев по категориям состояния, шт.																Всего деревьев по ступеням толщины	
	I	II	III	IV		V		VI			ветровал, бурелом			аварийные деревья			шт.	в т.ч. подлежат рубке, %
				НЗ	З	НЗ	З	НЗ	З	О	НЗ	З	О	НЗ	З	О		
1	2	3	4	5	6	7	8	9	10	11	12	13	14	15	16	17	18	19
8				1				1									2	50
12				0				1									1	100
16				1				1									2	50
20				4				3									7	43
24				2				2			3						7	71
28				4							2						6	33
32				1							1						2	50
36																		
40																		
44																		
Итого, %				48				30			22						27	52

Порода: Б - 130 лет

кв.: 14 выд: 20

Ступени толщины, см	Количество деревьев по категориям состояния, шт.																Всего деревьев по ступеням толщины	
	I	II	III	IV		V		VI			ветровал, бурелом			аварийные деревья			шт.	в т.ч. подлежат рубке, %
				НЗ	З	НЗ	З	НЗ	З	О	НЗ	З	О	НЗ	З	О		
1	2	3	4	5	6	7	8	9	10	11	12	13	14	15	16	17	18	19
8																		
12				1				1									2	50
16				3				1									4	25
20				4				1			2						7	43
24				5				3									8	38
28				2				4									6	67
32																		
36																		
40																		
44																		
48																		
Итого, %				56				37			7						27	44

Примечание: НЗ - незаселенное, З - заселенное, О - оработанное вредителями.

Результаты проведения лесопатологических обследований лесных насаждений за сентябрь 2017г.

Субъект Российской Федерации: Республика Бурятия
 Участковое лесничество: Покровское
 Лесничество: Прибайкальское
 Урочище (лесная дача):

1	2	3	4	5	6	7	Таксационная характеристика лесного насаждения								17	распределение деревьев по категориям состояния, % от запаса												29	30	31	32	Рекомендуемые мероприятия			
							8	9	10	11	12	13	14	15		16	18	19	20	21	22	23	24	25	26	27	28					29	30	31	32
Номер квартала	Номер выдела	Площадь выдела, га	Целевое назначение лесов	Категория защитных лесов	Номер лесопатологического выдела	Площадь выдела	лесопатологического выдела,	состав	попада	возраст	средняя высота, м	средний диаметр, см	тип леса	плотность	бонитет	запас км/га	число деревьев на пробе, шт	без признаков ослабления	ослабленные	сильно ослабленные	усыхающие	свежий сухой	старый сухой	свежий ветровал	старый ветровал	свежий бурелом	старый бурелом	аварийные деревья	Признаки повреждения деревьев	Доля поврежденных деревьев, %	Причина ослабления, повреждения	Подлежит рубке, %	Вид	Площадь, га	
14	25	9,0	Защитные	запретные полосы лесов, расположенные вдоль водных объектов	25	9,0		2	С	180	22	32	3л-ПТ		44	37			45												55%	ВСР	9,0		
								2	П	130	19	24		3	44	52*			45												55%				
								2	К	130	18	22			44	77			45												55%				
								3	Б	125	21	22			66	120			45												55%				
								1	ОС	125	22	26			22	27			45											55%					
								0	0	0	0	0			220				45											55%					
Итого:		9,0																																	9,0

код 313-Ожог корневой шейки <3/4 окружности, 1-3 лет
 код 325-Ожог стволов (камбий поврежден <3/4 окружности ствола), 1-3 лет
 код 864 - Устойчивый низовой пожар 1-3 летней давности средней интенсивности
 ВСР- Выборочная санитарная рубка

Примечание – Показатели, не соответствующие таксационному описанию отмечаются «*»

Исполнитель работ по проведению лесопатологических обследований:

ФИО Зурбов А.Н. Подпись А.Н. Зурбов

Дата составления документа:

20.09.17г.

Телефон: 8(3012)379065

Ведомость перечета деревьев назначенных в рубку

ВРЕМЕННАЯ ПРОБНАЯ ПЛОЩАДЬ № 1

Субъект Российской Федерации: Республика Бурятия

Лесничество: Прибайкальское Участковое лесничество: Покровское

Квартал: 14 Выдел: 25 Площадь: 9,0 га. Рекоменд
овано: 9,0 га

Номер очага: _____ Размер пробной площади: 0,7 га

Таксационная характеристика:

Тип леса: 3Л-РТ

Состав: 2 С ; 2 П ; 2 К ; 3 Б ; 1 ОС ;

Возраст: 180 ; 130 ; 130 ; 125 ; 125 ;

Бонитет: 3 Полнота: 0,7 Запас на га, м3: 220 Возобновление: естественное возобновление

Время и причина ослабления насаждения:

код 864 -Устойчивый низовой пожар 1-3 летней давности средней интенсивности

Тип очага: эпизодический, хронический (подчеркнуть)

Фаза развития очага: начальная, нарастания численности,

собственно вспышка, кризис (подчеркнуть)

Состояние насаждения, намечаемые мероприятия:

насаждение (усыхающее) Кнас = 4,10

рекомендуется проведение Выборочная санитарная рубка

ФИО: Цуров А.Н.

Подпись: 

Дата составления документа: 06.09.17

Телефон: 8(3012)37-90-65

ВЕДОМОСТЬ ПЕРЕЧЕТА ДЕРЕВЬЕВ

Порода: С - 180 лет

кв.: 14 выд: 25

Ступени толщины, см	Количество деревьев по категориям состояния, шт.																Всего деревьев по ступеням толщины		
	I	II	III	IV		V		VI			ветровал, бурелом			аварийные деревья			шт.	в т.ч. подлежат рубке, %	
				НЗ	З	НЗ	З	НЗ	З	О	НЗ	З	О	НЗ	З	О			
1	2	3	4	5	6	7	8	9	10	11	12	13	14	15	16	17	18	19	
8																			
12																			
16																			
20																			
24			1					2										3	67
28			3					3			2							8	62
32			7					5			4							16	56
36			5					2			3							10	50
40																			
44																			
Итого, %			43					32			25							37	57

Порода: П - 130 лет

кв.: 14 выд: 25

Ступени толщины, см	Количество деревьев по категориям состояния, шт.																Всего деревьев по ступеням толщины		
	I	II	III	IV		V		VI			ветровал, бурелом			аварийные деревья			шт.	в т.ч. подлежат рубке, %	
				НЗ	З	НЗ	З	НЗ	З	О	НЗ	З	О	НЗ	З	О			
1	2	3	4	5	6	7	8	9	10	11	12	13	14	15	16	17	18	19	
8																			
12																			
16																			
20			3					3			4							10	70
24			8					5			2							15	47
28			11					8			5							24	54
32			1					2										3	0
36																			
40																			
Итого, %			44					35			21							52	56

Примечание: НЗ - незаселенное, З - заселенное, О - оработанное вредителями.

Порода: К - 130 лет

кв.: 14 вид: 25

Ступени толщины, см	Количество деревьев по категориям состояния, шт.																Всего деревьев по ступеням толщины	
	I	II	III	IV		V		VI			ветровал, бурелом			аварийные деревья			шт.	в т.ч. подлежат рубке, %
				НЗ	З	НЗ	З	НЗ	З	О	НЗ	З	О	НЗ	З	О		
1	2	3	4	5	6	7	8	9	10	11	12	13	14	15	16	17	18	19
8																		
12			2					2									4	100
16			4					2					2				8	50
20			13					6					9				28	53
24			6					5					5				16	62
28			7					3					4				14	50
32			3					4									7	57
36																		
40																		
44																		
Итого, %			45					29					26				77	55

Порода: Б - 125 лет

кв.: 14 вид: 25

Ступени толщины, см	Количество деревьев по категориям состояния, шт.																Всего деревьев по ступеням толщины	
	I	II	III	IV		V		VI			ветровал, бурелом			аварийные деревья			шт.	в т.ч. подлежат рубке, %
				НЗ	З	НЗ	З	НЗ	З	О	НЗ	З	О	НЗ	З	О		
1	2	3	4	5	6	7	8	9	10	11	12	13	14	15	16	17	18	19
8																		
12			3					2			2						7	57
16			12					4			3						19	37
20			19					9			10						38	40
24			10					3			9						22	60
28			4					8			5						17	76
32			9					5			3						17	47
36																		
40																		
44																		
48																		
Итого, %			48					25			27						120	52

Примечание: НЗ - незаселенное, З - заселенное, О - оработанное вредителями.

Порода: ОС - 125 лет

кв.: 14 выд: 25

Ступени толщины, см	Количество деревьев по категориям состояния, шт.																Всего деревьев по ступеням толщины	
	I	II	III	IV		V		VI			ветровал, бурелом			аварийные деревья			шт.	в т.ч. подлежат рубке, %
				НЗ	З	НЗ	З	НЗ	З	О	НЗ	З	О	НЗ	З	О		
1	2	3	4	5	6	7	8	9	10	11	12	13	14	15	16	17	18	19
8																		
12																		
16																		
20			1					2			2						5	80
24			4					3			2						9	55
28			3					4			3						10	70
32			3														3	0
36																		
40																		
44																		
48																		
Итого, %			41					33			26						27	59

Примечание: НЗ - незаселенное, З - заселенное, О - отработанное вредителями.

Результаты проведения лесопатологических обследований лесных насаждений за сентябрь 2017г.

Субъект Российской Федерации: Республика Бурятия Лесничество: Прибайкальское
 Участковое лесничество: Покровское Урочище (лесная дача)

1	2	3	4	5	6	7	Таксационная характеристика лесного насаждения								17	распределение деревьев по категориям состояния, % от запаса											29	30	31	32	33	34			
							8	9	10	11	12	13	14	15		16	18	19	20	21	22	23	24	25	26	27							28	Признаки поврежденных деревьев	Доля поврежденных деревьев, %
14	28	9,0	Защитные	запретные посылы лесов, водных объектов	28	9,0	6	С	150	23	26	31-Р	0,8	3	192	250	18	19	20	21	22	23	24	25	26	27	28	29	30	31	32	33	34	9,0	
							0	0	0	0	0			0	0	0	8	13	22			35	21					код 313	54	0	код 864	57%	ВСР	9,0	
							0	0	0	0	0			0	0	0	0	0	0	0								код 325	0						9,0
Итого:		9,0					0	0	0	0	0			0	0	0																			9,0

код 313-Ожог корневой шейки <3/4 окружности, 1-3 лет
 код 325-Ожог стволов (камбий поврежден <3/4 окружности ствола), 1-3 лет
 код 864 - Устойчивый низовой пожар 1-3 летней давности средней интенсивности
 ВСР- Выборочная санитарная рубка

Примечание – Показатели, не соответствующие таксационному описанию отмечаются «*»

Исполнитель работ по проведению лесопатологических обследований:

ФИО_Гуров П.Н. Подпись  Дата составления документа: 29.09.17 Телефон: 8(3012)379065

Ведомость перечета деревьев назначенных в рубку

ВРЕМЕННАЯ ПРОБНАЯ ПЛОЩАДЬ № 1

Субъект Российской Федерации: Республика Бурятия

Лесничество: Прибайкальское

Участковое лесничество: Покровское

Квартал: 14 Выдел: 28 Площадь: 9 га. Рекоменд овано: 9,0 га

Номер очага: _____ Размер пробной площади: 0,7 га

Таксационная характеристика:

Тип леса: 3Л-Р

Состав: 6 С ; 2 С' ; 1 Л ; 1 Ос ; ;

Возраст: 150 ; 190 ; 190 ; 105 ; ;

Бонитет: 3 Полнота: 0,8 Запас на га, м3: 320 Возобновление: естественное возобновление

Время и причина ослабления насаждения:

код 864 -Устойчивый низовой пожар 1-3 летней давности средней интенсивности

Тип очага: эпизодический, хронический (подчеркнуть)

Фаза развития очага: начальная, нарастания численности,

собственно вспышка, кризис (подчеркнуть)

Состояние насаждения, намечаемые мероприятия:

насаждение (усыхающее) Кнас = 4,24

рекомендуется проведение Выборочная санитарная рубка

ФИО: Гуров П.Н.

Подпись: 

Дата составления документа: 06.09.17

Телефон: _____

ВЕДОМОСТЬ ПЕРЕЧЕТА ДЕРЕВЬЕВ

Оборотная сторона формы

Порода: С

Кв.14, выд.28

Ступени толщины см	Количество деревьев по категориям состояния, шт.																Всего деревьев по ступеням толщины	
	I	II	III	IV		V		VI			ветровал, бурелом			аварийные деревья			шт.	в т.ч. подле жат рубке, %
				НЗ	З	НЗ	З	НЗ	З	О	НЗ	З	О	НЗ	З	О		
1	2	3	4	5	6	7	8	9	10	11	12	13	14	15	16	17	18	19
16				8							11						19	58
20				24							20						44	45
24				35							48						83	58
28				25							48						73	66
32				19							12						31	39
Итого, %				44							56						250	56

Порода: С

Ступени толщины см	Количество деревьев по категориям состояния, шт.																Всего деревьев по ступеням толщины	
	I	II	III	IV		V		VI			ветровал, бурелом			аварийные деревья			шт.	в т.ч. подле жат рубке, %
				НЗ	З	НЗ	З	НЗ	З	О	НЗ	З	О	НЗ	З	О		
1	2	3	4	5	6	7	8	9	10	11	12	13	14	15	16	17	18	19
24			8														8	0
28			11	6				8			10						35	51
32				7				9			7						23	70
Итого, %			28	20				26			26						66	52

Порода: Л

Ступени толщины см	Количество деревьев по категориям состояния, шт.																Всего деревьев по ступеням толщины		
	I	II	III	IV		V		VI			ветровал, бурелом			аварийные деревья			шт.	в т.ч. подле жат рубке, %	
				НЗ	З	НЗ	З	НЗ	З	О	НЗ	З	О	НЗ	З	О			
1	2	3	4	5	6	7	8	9	10	11	12	13	14	15	16	17	18	19	
32	2	2	2	1														7	
36	3	1	4	3														11	
40	1		1	2														4	
Итого, %	27	14	32	27														22	

Порода: Ос

Ступени толщины см	Количество деревьев по категориям состояния, шт.																Всего деревьев по ступеням толщины		
	I	II	III	IV		V		VI			ветровал, бурелом			аварийные деревья			шт.	в т.ч. подле жат рубке, %	
				НЗ	З	НЗ	З	НЗ	З	О	НЗ	З	О	НЗ	З	О			
1	2	3	4	5	6	7	8	9	10	11	12	13	14	15	16	17	18	19	
24	2	3	1					3			1							10	40
28	1	2	5					5			6							19	58
32			1					3										4	75
Итого, %	10	15	21					33			21							33	54

Примечание: НЗ - незаселенное, З - заселенное, О - отработанное вредителями.

Результаты проведения лесопатологических обследований лесных насаждений за сентябрь 2017г.

Субъект Российской Федерации: Республика Бурятия
Лесничество: Прибайкальское
Участковое лесничество: Покровское
Урочище (лесная дача):

1	2	3	4	5	6	7	Таксационная характеристика лесного насаждения								17	распределение деревьев по категориям состояния, % от запаса										29	30	31	32	33	34			
							8	9	10	11	12	13	14	15		16	18	19	20	21	22	23	24	25	26							27	28	29
Номер квартала	Номер выдела	Площадь выдела, га	Целевое назначение лесов	Категория защитных лесов	Номер лесопатологического выдела	Площадь выдела	лесопатологического выдела,	состав	порода	возраст	средняя высота, м	средний диаметр, см	тип леса	плотность	бонитет	запас куб/га	число деревьев на проб, шт	без признаков ослабления	ослабленные	сильно ослабленные	усыхающие	свежий сухостой	старый сухостой	свежий ветровал	старый ветровал	свежий бурелом	старый бурелом	аварийные деревья	Признаки повреждения деревьев	Доля поврежденных деревьев, %	Причина ослабления, повреждения	Подкрит рубке, %	Рекомендуемые мероприятия	
14	30	13,0	Защитные	запретные подсосы лесов, распоженные волье водных объектов	30	5,0		0	0	0	0	0	3Л-Р	0,7	3	112	74	18	18	10	22		32	18					54	Повреждения	50%	ВСР	5,0	
								4	С	190	23	28				56	41	13	22	15	50							0	код 313	код 864	53%			
								2	К	190	22	26				56	32	17	16	14		34		19				56	код 325	код 864	46%			
								2	П	160	20	24				28	12						46					47			44%			
								1	Л	190	24	32				28	19				56		44											
								1	Ос	125	22	26				0	0																	
Итого:		13,0						0	0	0	0	0			0	0																		5,0

код 313-Ожог корневой шейки <3/4 окружности, 1-3 лет
код 325-Ожог стволов (камбий поврежден <3/4 окружности ствола), 1-3 лет
код 864 - Устойчивый низовой пожар 1-3 летней давности средней интенсивности
ВСР- Выборочная санитарная рубка

Примечание – Показатели, не соответствующие таксационному описанию отмечаются «*»

Исполнитель работ по проведению лесопатологических обследований:

ФИО Гуров П.Н. Подпись 

Дата составления документа: 29.09.17

Телефон: 8(3012)379065

Ведомость перечета деревьев назначенных в рубку

ВРЕМЕННАЯ ПРОБНАЯ ПЛОЩАДЬ № 1

Субъект Российской Федерации: Республика Бурятия

Лесничество: Прибайкальское Участковое лесничество: Покровское

Квартал: 14 Выдел: 30 Площадь: 13 га. Рекоменд овано: 5,0 га

Номер очага: _____ Размер пробной площади: 0,4 га

Таксационная характеристика:

Тип леса: 3Л-Р

Состав: 4 С ; 2 К ; 2 П ; 1 Л ; 1 Ос ;

Возраст: 190 ; 190 ; 160 ; 190 ; 125 ;

Бонитет: 3 Полнота: 0,7 Запас на га, м3: 280 Возобновление: естественное возобновление

Время и причина ослабления насаждения:

код 864 - Устойчивый низовой пожар 1-3 летней давности средней интенсивности

Тип очага: эпизодический, хронический (подчеркнуть)

Фаза развития очага: начальная, нарастания численности,

собственно вспышка, кризис (подчеркнуть)

Состояние насаждения, намечаемые мероприятия:

насаждение (усыхающее) Кнас = 3,62

рекомендуется проведение Выборочная санитарная рубка

ФИО: Гуров П.Н.

Подпись: 

Дата составления документа: 06.09.17

Телефон: _____

ВЕДОМОСТЬ ПЕРЕЧЕТА ДЕРЕВЬЕВ

Оборотная сторона формы

Порода: С

Кв.14, выд.30

Ступени толщины см	Количество деревьев по категориям состояния, шт.																Всего деревьев по ступеням толщины	
	I	II	III	IV		V		VI			ветровал, бурелом			аварийные деревья			шт.	в т.ч. подле жат рубке, %
				НЗ	З	НЗ	З	НЗ	З	О	НЗ	З	О	НЗ	З	О		
1	2	3	4	5	6	7	8	9	10	11	12	13	14	15	16	17	18	19
20	3							4			4						11	73
24			5					8			4						17	71
28	8	5	7					11			6						37	46
32	2	1	3					2			1						9	33
Итого, %	18	8	20					34			20						74	54

Порода: К

Ступени толщины см	Количество деревьев по категориям состояния, шт.																Всего деревьев по ступеням толщины	
	I	II	III	IV		V		VI			ветровал, бурелом			аварийные деревья			шт.	в т.ч. подле жат рубке, %
				НЗ	З	НЗ	З	НЗ	З	О	НЗ	З	О	НЗ	З	О		
1	2	3	4	5	6	7	8	9	10	11	12	13	14	15	16	17	18	19
20		3	2	8													13	
24		2	1	6													9	
28	3	2	2	5													12	
32	1	2	1	3													7	
Итого, %	9	22	15	54													41	

Порода: П

Ступени толщины см	Количество деревьев по категориям состояния, шт.																Всего деревьев по ступеням толщины	
	I	II	III	IV		V		VI			ветровал, бурелом			аварийные деревья			шт.	в т.ч. подле жат рубке, %
				НЗ	З	НЗ	З	НЗ	З	О	НЗ	З	О	НЗ	З	О		
1	2	3	4	5	6	7	8	9	10	11	12	13	14	15	16	17	18	19
20			6					5			3						14	57
24			2								1						3	33
28								3			2						5	100
32	1	2						2			1						6	50
36	2	1						1									4	25
Итого, %	10	9	25					34			22						32	56

Порода: Л

Ступени толщины см	Количество деревьев по категориям состояния, шт.																Всего деревьев по ступеням толщины	
	I	II	III	IV		V		VI			ветровал, бурелом			аварийные деревья			шт.	в т.ч. подле жат рубке, %
				НЗ	З	НЗ	З	НЗ	З	О	НЗ	З	О	НЗ	З	О		
1	2	3	4	5	6	7	8	9	10	11	12	13	14	15	16	17	18	19
28											2						2	100
32				3							3						6	50
36				3							1						4	25
Итого, %				50							50						12	50

Порода: Ос

Ступени толщины см	Количество деревьев по категориям состояния, шт.																Всего деревьев по ступеням толщины	
	I	II	III	IV		V		VI			ветровал, бурелом			аварийные деревья			шт.	в т.ч. подле жат рубке, %
				НЗ	З	НЗ	З	НЗ	З	О	НЗ	З	О	НЗ	З	О		
1	2	3	4	5	6	7	8	9	10	11	12	13	14	15	16	17	18	19
20				2													2	0
24											5						5	100
28				3							2						5	40
32				5							2						7	29
Итого, %				53							47						19	47

Примечание: НЗ - незаселенное, З - заселенное, О - отработанное вредителями.

Ведомость перечета деревьев назначенных в рубку

ВРЕМЕННАЯ ПРОБНАЯ ПЛОЩАДЬ № 1

Субъект Российской Федерации: Республика Бурятия

Лесничество: Прибайкальское Участковое лесничество: Покровское

Квартал: 14 Выдел: 31 Площадь: 10 га. Рекоменд овано: 8,0 га

Номер очага: _____ Размер пробной площади: 0,4 га

Таксационная характеристика:

Тип леса: 3Л-Р

Состав: 6 Ос ; 2 С ; 1 К ; 1 П ; ;

Возраст: 115 ; 190 ; 130 ; 130 ; ;

Бонитет: 3 Полнота: 0,7 Запас на га, м3: 280 Возобновление: естественное возобновление

Время и причина ослабления насаждения:

код 864 - Устойчивый низовой пожар 1-3 летней давности средней интенсивности

Тип очага: эпизодический, хронический (подчеркнуть)

Фаза развития очага: начальная, нарастания численности,

Состояние насаждения, намечаемые мероприятия:

собственно вспышка, кризис (подчеркнуть)

насаждение (усыхающее) Кнас = 4,20

рекомендуется проведение Выборочная санитарная рубка

ФИО: Гуров П.Н.

Подпись: 

Дата составления документа: 08.09.17

Телефон: _____

ВЕДОМОСТЬ ПЕРЕЧЕТА ДЕРЕВЬЕВ

Оборотная сторона формы

Порода: Ос

Кв.14, выд.31

Ступени толщины см	Количество деревьев по категориям состояния, шт.																Всего деревьев по ступеням толщины	
	I	II	III	IV		V		VI			ветровал, бурелом			аварийные деревья			шт.	в т.ч. подле жат рубке, %
				НЗ	З	НЗ	З	НЗ	З	О	НЗ	З	О	НЗ	З	О		
1	2	3	4	5	6	7	8	9	10	11	12	13	14	15	16	17	18	19
16				1													1	0
20				19							18						37	49
24				21							11						32	34
28				25							40						65	62
32				5							2						7	29
Итого, %				50							50						142	50

Порода: С

Ступени толщины см	Количество деревьев по категориям состояния, шт.																Всего деревьев по ступеням толщины	
	I	II	III	IV		V		VI			ветровал, бурелом			аварийные деревья			шт.	в т.ч. подле жат рубке, %
				НЗ	З	НЗ	З	НЗ	З	О	НЗ	З	О	НЗ	З	О		
1	2	3	4	5	6	7	8	9	10	11	12	13	14	15	16	17	18	19
24			4														4	0
28			6	3				2			4						15	40
32				4				6			3						13	69
Итого, %			31	22				25			22						32	47

Порода: К

Ступени толщины см	Количество деревьев по категориям состояния, шт.																Всего деревьев по ступеням толщины		
	I	II	III	IV		V		VI			ветровал, бурелом			аварийные деревья			шт.	в т.ч. подле жат рубке, %	
				НЗ	З	НЗ	З	НЗ	З	О	НЗ	З	О	НЗ	З	О			
1	2	3	4	5	6	7	8	9	10	11	12	13	14	15	16	17	18	19	
16	2	2	2	4														10	
20	4	3	2	7														16	
24	3		5	4														12	
Итого, %	24	13	24	39														38	

Порода: П

Ступени толщины см	Количество деревьев по категориям состояния, шт.																Всего деревьев по ступеням толщины		
	I	II	III	IV		V		VI			ветровал, бурелом			аварийные деревья			шт.	в т.ч. подле жат рубке, %	
				НЗ	З	НЗ	З	НЗ	З	О	НЗ	З	О	НЗ	З	О			
1	2	3	4	5	6	7	8	9	10	11	12	13	14	15	16	17	18	19	
16	2	4	2					3			2							13	38
20	3	3	3					5			4							18	50
24			3					4										7	57
Итого, %	13	18	21					32			16							38	48

Примечание: НЗ - незаселенное, З - заселенное, О - отработанное вредителями.

Ведомость перечета деревьев назначенных в рубку

ВРЕМЕННАЯ ПРОБНАЯ ПЛОЩАДЬ № 1

Субъект Российской Федерации: Республика Бурятия

Лесничество: Прибайкальское

Участковое лесничество: Покровское

Квартал: 14 Выдел: 32 Площадь: 4 га. Рекоменд
овано: 4,0 га

Номер очага: _____ Размер пробной площади: 0,3 га

Таксационная характеристика:

Тип леса: ШТР

Состав: 9 Ос ; 1 П ; ; ; ; ;

Возраст: 125 ; 95 ; ; ; ; ;

Бонитет: 2 Полнота: 0,7 Запас на га, м3: 300 Возобновление: естественное возобновление

Время и причина ослабления насаждения:

код 864 - Устойчивый низовой пожар 1-3 летней давности средней интенсивности

Тип очага: эпизодический, хронический (подчеркнуть)

Фаза развития очага: начальная, нарастания численности,

собственно вспышка, кризис (подчеркнуть)

Состояние насаждения, намечаемые мероприятия:

насаждение (усыхающее) Кнас = 4,51

рекомендуется проведение Выборочная санитарная рубка

ФИО: Гуров П.Н.

Подпись: 

Дата составления документа: 06.09.17

Телефон: _____

ВЕДОМОСТЬ ПЕРЕЧЕТА ДЕРЕВЬЕВ

Оборотная сторона формы

Порода: Ос

Кв.14, выд.32

Ступени толщины см	Количество деревьев по категориям состояния, шт.																Всего деревьев по ступеням толщины	
	I	II	III	IV		V		VI			ветровал, бурелом			аварийные деревья			шт.	в т.ч. подле жат рубке, %
				НЗ	З	НЗ	З	НЗ	З	О	НЗ	З	О	НЗ	З	О		
1	2	3	4	5	6	7	8	9	10	11	12	13	14	15	16	17	18	19
20				6							11						17	65
24				21							10						31	32
28				20							19						39	49
32				5							12						17	71
36				4							4						8	50
Итого, %				50							50						112	50

Порода: П

Ступени толщины см	Количество деревьев по категориям состояния, шт.																Всего деревьев по ступеням толщины	
	I	II	III	IV		V		VI			ветровал, бурелом			аварийные деревья			шт.	в т.ч. подле жат рубке, %
				НЗ	З	НЗ	З	НЗ	З	О	НЗ	З	О	НЗ	З	О		
1	2	3	4	5	6	7	8	9	10	11	12	13	14	15	16	17	18	19
24			2					1			1						4	50
28				3				2			2						7	57
32				1							1						2	50
Итого, %			15	31				23			31						13	54

Примечание: НЗ - незаселенное, З - заселенное, О - отработанное вредителями.

Ведомость перечета деревьев назначенных в рубку

ВРЕМЕННАЯ ПРОБНАЯ ПЛОЩАДЬ № 1

Субъект Российской Федерации: Республика Бурятия
Лесничество (лесопарк) Прибайкальское Участковое лесничество: Покровское
Квартал: 14 Выдел: 33 Площадь: 1,0 га
Номер очага вредных организмов _____ Размер пробной площади: 1,00 га

Таксационная характеристика:

Тип леса: БАП
Состав:

3	П	2	4	Б	1	С														
160		160		130		180														

Возраст: _____
Бонитет: 4 Полнота: 0,70 Запас на га, м3: 230,00 возобновление естественное

признаки ослабления насаждения:

причина ослабления насаждения: код (864) Устойчивый низовой пожар 1-3 летней давности средней интенсивности
Тип очага: эпизодический, хронический (подчеркнуть)
Фаза развития очага вредных организмов: начальная, нарастания численности, собственно вспышка, кризис (подчеркнуть)
Состояние насаждения, намечаемые мероприятия: насаждение (усыхающее) Кнас = 4,48
рекомендуется проведение санитарная рубка выборочная

Исполнитель работ по проведению лесопатологического обследования:

ФИО: Гуров П.Н.

Подпись _____

Дата составления документа 06.09.17

Телефон 8(3012) 37-90-65

ВЕДОМОСТЬ ПЕРЕЧЕТА ДЕРЕВЬЕВ

Квартал

14

Выдел

33

Порода:

пихта

Площ. проб.

1,000

средняя категория состояния:

4,45

ступени толщины, см	Количество деревьев по категориям состояния, шт.																Всего деревьев по ступеням толщины	
	I	II	III	IV		V		VI			ветровал			бурелом			шт.	в том числе подлежи т
				НЗ	З	НЗ	З	НЗ	З	О	НЗ	З	О	НЗ	З	О		
8																	-	-
12			7	3				3				8					21	67,0
16			2	4				4				3					13	85,0
20			3	8				10				5					26	88,0
24			3	15				20				7					45	93,0
28			1	15				15									31	97,0
32			1	2				3									6	83,0
36																	-	-
40																	-	-
44																	-	-
48																	-	-
52																	-	-
56																	-	-
итого % от шт.	0,00	0,00	12,00	33,00	0,00	0,00	0,00	39,00	0,00	0,00	16,00	0,00	0,00	0,00	0,00	0,00	142	55,00

ВЕДОМОСТЬ ПЕРЕЧЕТА ДЕРЕВЬЕВ

Квартал

14

Выдел

33

Порода:

кедр

Площ. проб.

1,00

средняя категория состояния:

4,42

ступени толщины, см	Количество деревьев по категориям состояния, шт.																Всего деревьев по ступеням толщины	
	I	II	III	IV		V		VI			ветровал			бурелом			шт.	в том числе подлежи т
				НЗ	З	НЗ	З	НЗ	З	О	НЗ	З	О	НЗ	З	О		
8																	-	-
12																	-	-
16			3	4				6				2					15	53,0
20			2	6				16				1					25	68,0
24			3	15				20				2					40	55,0
28			2	14				4				4					24	33,0
32			1	1				2				1					5	60,0
36																	-	-
40																	-	-
44																	-	-
48																	-	-
52																	-	-
56																	-	-
итого, % от шт.	0	0	10	37	0	0	0	44	0	0	9	0	0	0	0	0	109	53,00

ВЕДОМОСТЬ ПЕРЕЧЕТА ДЕРЕВЬЕВ

Квартал

14

Выдел

33

Порода:

береза

ступени толщины, см	Количество деревьев по категориям состояния, шт.																Всего деревьев по ступеням толщины		
	I	II	III	IV		V		VI			ветровал			бурелом			штг	В том числе подлежи т	
				НЗ	З	НЗ	З	НЗ	З	О	НЗ	З	О	НЗ	З	О			
8																	-	-	
12																	-	-	
16				17								22					39	56,0	
20				25								20					45	44,0	
24				30								22					52	42,0	
28				30								45					75	60,0	
32				5								5					10	50,0	
36																	-	-	
40																	-	-	
44																	-	-	
48																	-	-	
52																	-	-	
56																	-	-	
итого, % от шт	0,00	0,00	0,00	48,00	0,00	0,00	0,00	0,00	0,00	0,00	0,00	52,00	0,00	0,00	0,00	0,00	0,00	221	52,00

ВЕДОМОСТЬ ПЕРЕЧЕТА ДЕРЕВЬЕВ

Квартал

14

Выдел

33

Порода:

сосна

Площ. проб.

1,00

средняя категория состояния:

4,54

ступени толщины, см	Количество деревьев по категориям состояния, шт.																Всего деревьев по ступеням толщины	
	I	II	III	IV		V		VI			ветровал			бурелом			штг.	В том числе подлежи т
				НЗ	З	НЗ	З	НЗ	З	О	НЗ	З	О	НЗ	З	О		
8																	-	-
12																	-	-
16																	-	-
20				1													1	-
24				2				1			1						4	50,0
28				3				2			1						6	50,0
32				1	7			5			2						15	47,0
36								4									4	100,0
40																	-	-
44																	-	-
48																	-	-
52																	-	-
56																	-	-
итого, %	0,00	0,00	7,00	40,00	0,00	0,00	0,00	40,00	0,00	0,00	13,00	0,00	0,00	0,00	0,00	0,00	30,00	53,00

Приложение 1.1
к акту лесопатологического обследования

Результаты проведения лесопатологического обследования лесных насаждений за сентябрь 2017 г. (месяц)

Субъект Российской Федерации: Республика Бурятия, Лесничество (лесопарк) Прибайкальское

Участковое лесничество

Покровское

Урочище (лесная дача)

Номер квартала	Номер выдела	Площадь выдела, га	Целевое назначение лесов	Категория защитных лесов	Номер лесопатологического выдела	Площадь лесопатологического выдела, га	Таксационная характеристика								Число деревьев на пробѐ, шт	Распределение запаса насаждения по категориям состояния деревьев, %										Признаки повреждения деревьев	Доля поврежденных деревьев, %	Причина ослабления, повреждения	Полжежит рубке, %	Назначенные мероприятия								
							Состав	порода	возраст	Средняя высота, м	Средний диаметр, см	Тип леса	полнота	бонитет		Запас, км/га	без признаков ослабления	ослабленные	сильно ослабленные	учахающие	Свежий сухой	Старый сухой	Свежий ветровал	Старый ветровал	Свежий буретом					Старый буретом	код:	код:	вид	Назначенные мероприятия				
14	36	1,0	Защитные	лесов	36,0	1,0	8	П	170	19	20						0,00	0,00	0,00	0,00	0,00	49,00	3,00	0,00	0,00	0,00	0,00	53,00	Устойчивый	код:	52,00				1,0			
			лесов	полосы			1	К	210	22	28					0,00	0,00	0,00	0,00	0,00	48,00	4,00	0,00	0,00	0,00	0,00	52,00	низовой	код:	52,00								
			лесов	располо			1	С	210	23	32					0,00	0,00	0,00	0,00	0,00	50,00	4,00	0,00	0,00	0,00	0,00	54,00	пожар 1-	код:	54,00								
			лесов	женные					0	0			4			0,00	0,00	0,00	0,00	0,00	0,00	0,00	0,00	0,00	0,00	0,00	58,00	дальности	код:	58,00								
			вдоль						0	0	0					0,00	0,00	0,00	0,00	0,00	0,00	0,00	0,00	0,00	0,00	0,00	0,00	интенси	код:	0,00								
			водных						0	0	0					0,00	0,00	0,00	0,00	0,00	0,00	0,00	0,00	0,00	0,00	0,00	0,00	вности	код:	0,00								
			объекто						0	0	0					0,00	0,00	0,00	0,00	0,00	0,00	0,00	0,00	0,00	0,00	0,00	0,00	код:	0,00									
Итого	1,0								0	0	0					0,00	0,00	0,00	0,00	0,00	49,00	3,00	0,00	0,00	0,00	0,00	52,00	864	код:	53,00								
Итого	1,0								0	0	0					0,00	0,00	1,00	1,00	0,00	47,00	0,00	49,00	3,00	0,00	0,00	53,00		код:	53,00								

Показатели, не соответствующие таксационному описанию отмечаются "ж"

Исполнитель работ по проведению лесопатологического обследования:

ФИО Гуров П.Н.

Подпись

Дата составления документа 20.09.17

Телефон 8(3012)37-90-65

Ведомость перечня деревьев назначенных в рубку

ВРЕМЕННАЯ ПРОБНАЯ ПЛОЩАДЬ № 1

Субъект Российской Федерации: Республика Бурятия
Лесничество (лесопарк) Прибайкальское Участковое лесничество: Покровское
Квартал: 14 Выдел: 36 Площадь: 1,0 га
Номер очага вредных организмов _____ Размер пробной площади: 1,00 га

Таксационная характеристика:

Тип леса: БАП ;
Состав:

8 П	1 К	1 С																		
170	210	210																		

 ;
Возраст: _____
Бонитет: 4 Полнота: 0,60 Запас на га, м3: 200,00 возобновление естественное

признаки ослабления насаждения:

причина ослабления насаждения: код (864) Устойчивый низовой пожар 1-3 летней давности средней интенсивности
Тип очага: эпизодический, хронический (подчеркнуть)
Фаза развития очага вредных организмов: начальная, нарастания численности, собственно вспышка, кризис (подчеркнуть)

Состояние насаждения, намечаемые мероприятия: насаждение (погибшее) Кнас = 4,51
рекомендуется проведение санитарная рубка выборочная

Исполнитель работ по проведению лесопатологического обследования:

ФИО: Гуров П.Н.

Подпись _____

Дата составления документа 06.09.17

Телефон 8(3012) 37-90-65

ВЕДОМОСТЬ ПЕРЕЧЕТА ДЕРЕВЬЕВ

Квартал

14

Выдел

36

Порода:

пихта

Площ. проб.

1,000

средняя категория состояния:

4,51

ступени толщины, см	Количество деревьев по категориям состояния, шт.																Всего деревьев по ступеням толщины	
	I	II	III	IV		V		VI			ветровал			бурелом			шт.	в том числе подлежи т
				НЗ	З	НЗ	З	НЗ	З	О	НЗ	З	О	НЗ	З	О		
8																	-	-
12								6									6	100,0
16				36				42									78	100,0
20			2	95				95			5						197	99,0
24			3	46				56			2						107	97,0
28				5				2			2						9	100,0
32																	-	-
36																	-	-
40																	-	-
44																	-	-
48																	-	-
52																	-	-
56																	-	-
итого, % от шт.	0,00	0,00	1,00	46,00	0,00	0,00	0,00	51,00	0,00	0,00	2,00	0,00	0,00	0,00	0,00	0,00	397	53,00

ВЕДОМОСТЬ ПЕРЕЧЕТА ДЕРЕВЬЕВ

Квартал

14

Выдел

36

Порода:

кедр

Площ. проб.

1,00

средняя категория состояния:

4,52

ступени толщины, см	Количество деревьев по категориям состояния, шт.																Всего деревьев по ступеням толщины	
	I	II	III	IV		V		VI			ветровал			бурелом			шт.	в том числе подлежи т
				НЗ	З	НЗ	З	НЗ	З	О	НЗ	З	О	НЗ	З	О		
8																	-	-
12																	-	-
16																	-	-
20										1							1	100,0
24				3						2							5	40,0
28				3						2	1						6	50,0
32				7						8							15	53,0
36																	-	-
40																	-	-
44																	-	-
48																	-	-
52																	-	-
56																	-	-
итого, % от шт.	0	0	0	48	0	0	0	0	48	0	4	0	0	0	0	0	27	52,00

ВЕДОМОСТЬ ПЕРЕЧЕТА ДЕРЕВЬЕВ

Квартал

14

Выдел

36

Порода:

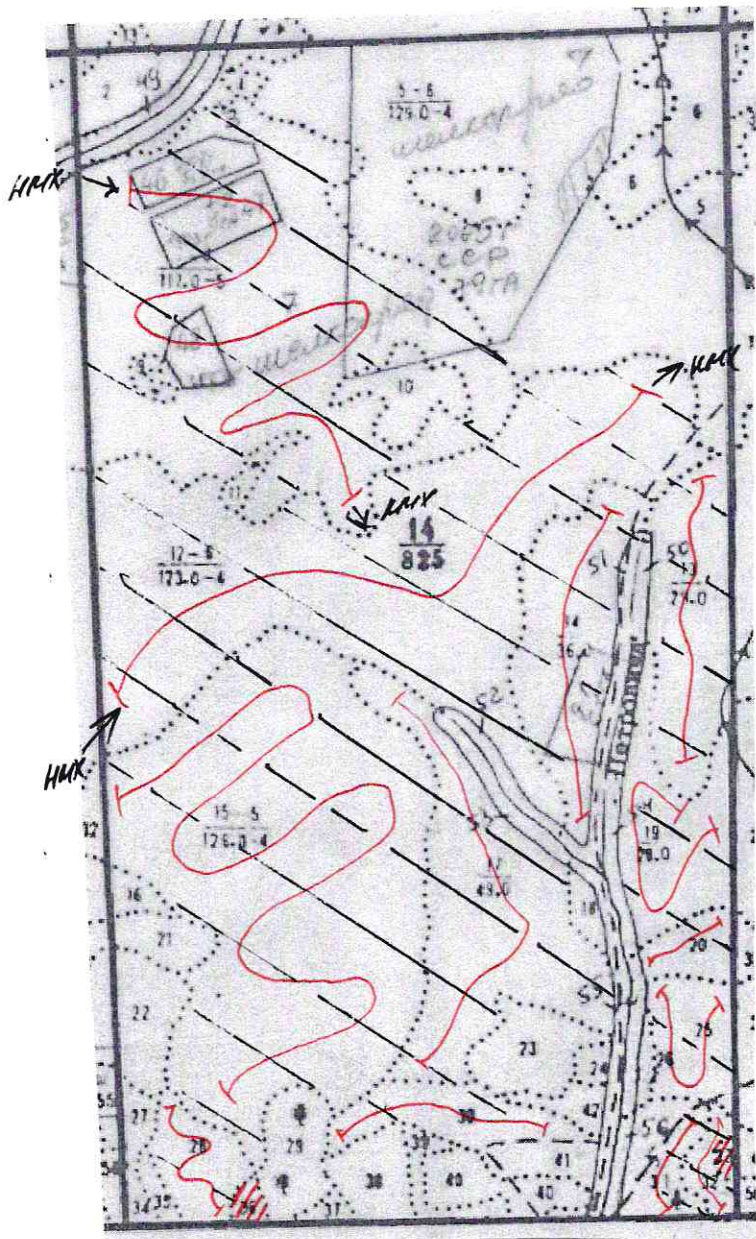
сосна

степени толщины, см	Количество деревьев по категориям состояния, шт.															Всего деревьев по ступеням толщины			
	I	II	III	IV		V		VI			ветровал			бурелом			шт	В том числе подлежи т	
				НЗ	З	НЗ	З	НЗ	З	О	НЗ	З	О	НЗ	З	О			
8																		-	-
12																		-	-
16																		-	-
20																		-	-
24				3				2										5	40,0
28				4				3										7	43,0
32				5				5			1							11	55,0
36				1				3										4	75,0
40																		-	-
44																		-	-
48																		-	-
52																		-	-
56																		-	-
итого, % от шт	0,00	0,00	0,00	48,00	0,00	0,00	0,00	48,00	0,00	0,00	4,00	0,00	0,00	0,00	0,00	0,00	0,00	27	52,00

Абрис участка

М 1:10000

С
Ю



Номер выдела	Ленты (круговой площадки) перечёта				
	№ ленты (площадки)	длина, м	ширина, м	радиус, м	площадь, га
7	1	6900 ✓	10	-	6,9
12	1	9300 ✓	10	-	9,3
13	1	800 ✓	10	-	0,8
14	1	500 ✓	10	-	0,5
15	1	10000 ✓	10	-	10,0
17	1	500 ✓	10	-	0,5
19	1	500 ✓	10	-	0,5
20	1	500 ✓	10	-	0,5
25	1	700	10	-	0,7
28	1	700	10	-	0,7
30	1	400	10	-	0,4
31	1	400	10	-	0,4
32	1	300	10	-	0,3
33	Сплошной перечет ✓			-	1,0
36	Сплошной перечет ✓			-	1,0

Номера точек	Координаты	Румбы линий	Длина, м
1	N52° 18' 32.7" E107° 10' 52.5"		
2	N52° 18' 33.1" E107° 11' 01.9"		
3	N52° 18' 35.4" E107° 11' 16.8"		
4	N52° 18' 33.9" E107° 11' 22.8"		
5	N52° 18' 30.1" E107° 11' 18.9"		
6	N52° 18' 45.3" E107° 11' 10.5"		

Условные обозначения:



пробная площадь



маршрутный ход

НМХ

начало маршрута

КМХ

конец маршрута



обследованная S



рекомендованная S

Исполнитель работ по проведению лесопатологических обследований:

ФИО Гуров П.Н. Подпись 

Дата составления документа 29.09.17 Телефон 8(3012)37-90-65