

УТВЕРЖДАЮ:

Должность: Первый заместитель
руководителя РАЛХ РБ

Ф.И.О Д.В. Баклашкин

Дата 09 сентября 2018 г.

АКТ
лесопатологического обследования № 806

лесных насаждений Прибайкальского лесничества (лесопарка)

Республики Бурятия (субъект РФ)

Способ лесопатологического обследования: 1. Визуальный

2. Инструментальный

Место проведения

Участковое лесничество	Урочище (дача)	Квартал (кварталы)	Выдел (выделы)	Площадь; га
Покровское		23	10	6,0
			29	1,0
			30	8,0
			31	2,0

Лесопатологическое обследование проведено на общей площади **17,0** га.

2. Инструментальное обследование лесного участка

2.1. Фактическая таксационная характеристика лесного насаждения соответствует (соответствует) (нужное подчеркнуть) таксационному описанию. Причины несоответствия:

Ведомость лесных участков с выявленными несоответствиями таксационным описаниям приведена в приложении 1 к Акту.

2.2. Состояние насаждений: с нарушенной устойчивостью
с утраченной устойчивостью

причины повреждения: Устойчивый низовой пожар 1-3 летней давности средней интенсивности (код-864).

В том числе:

заселено (отработано) стволовыми вредителями

Вид вредителя	Порода	Встречаемость (% заселённых деревьев)	Степень заселения лесного насаждения (слабая, средняя, сильная)
-	-	-	-
-	-	-	-
-	-	-	-

Повреждено огнём

Вид пожара	Порода	Состояние корневых лап		Состояние корневой шейки		Подсушивание луба	
		процент повреждённых огнём корней	процент деревьев с данным повреждением	ожог корневой шейки по окружности (1/4; 2/4;3/4; более 3/4)	процент деревьев с данным повреждением	по окружности (1/4; 2/4;3/4; более 3/4)	процент деревьев с данным повреждением
УН пож. 1-3 лет СИ (код-864)	С			более 3/4	10-60	более 3/4	10-60
	К			более 3/4	10-60	более 3/4	10-60
	П			более 3/4	10-60	более 3/4	10-60
	Л			более 3/4	10-60	более 3/4	10-60
	Ос			более 3/4	10-60	более 3/4	10-60

Поражено болезнями

Вид болезни	Порода	Встречаемость (% поражённых деревьев)	Степень поражения лесного насаждения (слабая, средняя, сильная)
-	-	-	-
-	-	-	-

2.3. кв.23 выд.10

Выборке подлежит **53** % деревьев,

в том числе: **Сосна**

ослабленных _____ % (причины назначения)

сильно ослабленных _____ % (причины назначения)

усыхающих _____ % (причины назначения)

свежего сухостоя _____ %,

в том числе: свежего ветровала _____ %

свежего бурелома _____ %

старого ветровала **37** %

в том числе: старого бурелома _____ %

старого сухостоя **21** %

аварийные деревья _____ %
в том числе: **Кедр**
ослабленных _____ % (причины назначения)
сильно ослабленных _____ % (причины назначения)
усыхающих _____ % (причины назначения)
свежего сухостоя _____ %,

в том числе: свежего ветровала _____ %
свежего бурелома _____ %
старого ветровала **16** %
в том числе: старого бурелома _____ %
старого сухостоя **15** %
аварийные деревья _____ %

в том числе: **Пихта**
ослабленных _____ % (причины назначения)
сильно ослабленных _____ % (причины назначения)
усыхающих _____ % (причины назначения)
свежего сухостоя _____ %,

в том числе: свежего ветровала _____ %
свежего бурелома _____ %
старого ветровала **11** %
в том числе: старого бурелома _____ %
старого сухостоя **48** %
аварийные деревья _____ %

в том числе: **Лиственница**
ослабленных _____ % (причины назначения)
сильно ослабленных _____ % (причины назначения)
усыхающих _____ % (причины назначения)
свежего сухостоя _____ %,

в том числе: свежего ветровала _____ %
свежего бурелома _____ %
старого ветровала **56** %
в том числе: старого бурелома _____ %
старого сухостоя _____ %
аварийные деревья _____ %

в том числе: **Осина**
ослабленных _____ % (причины назначения)
сильно ослабленных _____ % (причины назначения)
усыхающих _____ % (причины назначения)
свежего сухостоя _____ %,

в том числе: свежего ветровала _____ %
свежего бурелома _____ %
старого ветровала **59** %
в том числе: старого бурелома _____ %
старого сухостоя _____ %
аварийные деревья _____ %

кв.23 выд.29
Выборке подлежит **47** % деревьев,
в том числе: **Сосна**
ослабленных _____ % (причины назначения)
сильно ослабленных _____ % (причины назначения)
усыхающих _____ % (причины назначения)
свежего сухостоя _____ %,

в том числе: свежего ветровала _____ %
свежего бурелома _____ %

старого ветровала _____ %
 в том числе: старого бурелома _____ %
 старого сухостоя **47** %
 аварийные деревья _____ %
 в том числе: **Осина**
 ослабленных _____ % (причины назначения)
 сильно ослабленных _____ % (причины назначения)
 усыхающих _____ % (причины назначения)
 свежего сухостоя _____ %,
 в том числе: свежего ветровала %
 свежего бурелома _____ %
 старого ветровала **48** %
 в том числе: старого бурелома _____ %
 старого сухостоя _____ %
 аварийные деревья _____ %

кв.23 выд.30

Выборке подлежит **50** % деревьев,

в том числе: **Сосна**
 ослабленных _____ % (причины назначения)
 сильно ослабленных _____ % (причины назначения)
 усыхающих _____ % (причины назначения)
 свежего сухостоя _____ %,
 в том числе: свежего ветровала %
 свежего бурелома _____ %
 старого ветровала **1** %
 в том числе: старого бурелома _____ %
 старого сухостоя **48** %
 аварийные деревья _____ %

в том числе: **Осина**

ослабленных _____ % (причины назначения)
 сильно ослабленных _____ % (причины назначения)
 усыхающих _____ % (причины назначения)
 свежего сухостоя _____ %,
 в том числе: свежего ветровала %
 свежего бурелома _____ %
 старого ветровала **17** %
 в том числе: старого бурелома _____ %
 старого сухостоя **35** %
 аварийные деревья _____ %

кв.23 выд.31

Выборке подлежит **35** % деревьев,

в том числе: **Сосна**

ослабленных _____ % (причины назначения)
 сильно ослабленных _____ % (причины назначения)
 усыхающих _____ % (причины назначения)
 свежего сухостоя _____ %,
 в том числе: свежего ветровала %
 свежего бурелома _____ %
 старого ветровала **12** %
 в том числе: старого бурелома _____ %
 старого сухостоя **23** %
 аварийные деревья _____ %

в том числе: **Осина**

ослабленных _____ % (причины назначения)

сильно ослабленных _____ % (причины назначения)
 усыхающих _____ % (причины назначения)
 свежего сухостоя _____ %,

в том числе: свежего ветровала _____ %
 свежего бурелома _____ %
 старого ветровала **35** %
 в том числе: старого бурелома _____ %
 старого сухостоя _____ %
 аварийные деревья _____ %

2.4. Полнота лесного насаждения после уборки деревьев, подлежащих рубке, составит: выд.10 – 0,37; выд.29 – 0,31; выд.30 – 0,31; выд.31 – 0,32.

Критическая полнота для данной категории лесных насаждений составляет: 0,3

ЗАКЛЮЧЕНИЕ

С целью предотвращения негативных процессов или снижения ущерба от их воздействия назначено:

Участковое лесничество	Урочище (дача)	Квартал	Выдел	Площадь, выдела, га	Вид мероприятия	Площадь, мероприятия, га	Порода	Запас на выдел, кбм	Крайние сроки проведения
Покровское		23	10	15,0	Выборочная санитарная рубка (ВСП)	6,0	С К П Л ОС	346 115 230 111 230	2018
			29	1,0		1,0	С ОС	66 45	2018
			30	8,0		8,0	С ОС	541 361	2018
			31	2,0		2,0	С ОС	56 56	2018
							2157		

В результате лесного пожара №72 от 12.09.2014 года, по неустановленной причине возникновения, насаждение повреждено устойчивым низовым пожаром 1-3 летней давности средней интенсивности (код-864). В ходе лесопатологического обследования установлено: (код326) Ожог стволов 1-3 лет (камбий поврежден >3/4 окружности ствола) у 46 % деревьев. В Прибайкальском лесничестве Покровском участковом лесничестве преобладающий бонитет является 4. Форма №5-ГЛР «Распределение площади лесных насаждений по группам пород, группам возраста, полнотам и классам бонитета» прилагается в приложении.

В соответствии п.36 «Правил санитарной безопасности в лесах» утвержденных постановлением Правительства Российской Федерации от 20 мая 2017г. №607 в отношении лесных растений, относящихся к видам, занесенным в Красную книгу Российской Федерации и (или) красные книги субъектов Российской Федерации, а также включенных в перечень видов (пород) деревьев и кустарников, заготовка древесины которых не допускается, установленный в соответствии со статьей 29 Лесного кодекса Российской Федерации, разрешается рубка только погибших экземпляров (в данном насаждении доля погибших деревьев кедра составляет 10-60%).

Ведомость перечета деревьев, назначенных в рубку и абрис лесного участка прилагаются (приложение 2 и 3 к Акту)

Меры по обеспечению возобновления: естественное возобновление.

Мероприятия, необходимые для предупреждения повреждения или поражения смежных насаждений: в прилегающих насаждениях необходимо проводить лесопатологический мониторинг за вредителями и болезнями, с целью своевременного обнаружения очагов и проведения необходимых лесозащитных мероприятий.


Сведения для расчёта понижающего коэффициента стоимости древесины:

год образования старого сухостоя 2014г ;

основная причина повреждения древесины: **Устойчивый низовой пожар 1-3 летней давности средней интенсивности (код-864).**

Дата проведения обследований 04.09.2017г

Исполнитель работ по проведению лесопатологических обследований:

ФИО Третьяков Подпись 

ВРЕМЕННАЯ ПРОБНАЯ ПЛОЩАДЬ № 1

Субъект Российской Федерации: Республика Бурятия

Лесничество (лесопарк): Прибайкальское

Квартал: 23 Выдел: 10 Площадь: 6,0 га

Номер очага: - Размер пробной площади: 0,5 га

Таксационная характеристика:

Тип леса: 3Л-РГ

Состав: 3 С ; 2 К ; 2 П ; 1 Л ; 2 ОС ;

Возраст: 190 ; 190 ; 130 ; 190 ; 125 ;

Бонитет: 3 Полнота: 0,8 Запас на га, мЗ: 320 Возобновление: естественное

Время и причина ослабления насаждения:

Устойчивый низовой пожар 1-3 летней давности средней интенсивности (код-864)

Тип очага: эпизодический, хронический (подчеркнуть)

Фаза развития очага: начальная, нарастания численности,

собственно вспышка, кризис (подчеркнуть)

Состояние насаждения, намечаемые мероприятия:

насаждение (усыхающее) Кнас = 4,05

рекомендуется проведение: Выборочная санитарная рубка
(BCP)

Исполнитель работ по проведению лесопатологических обследований:

ФИО:

Гуров С.Н.

Подпись:



Дата составления документа:

07-09-2017

Телефон:

8(3012)37-90-65

ВЕДОМОСТЬ ПЕРЕЧЕТА ДЕРЕВЬЕВ

Порода: С - 190 лет

кв.: 23 вид: 10

Ступени толщины, см	Количество деревьев по категориям состояния, шт.																Всего деревьев по ступеням толщины	
	I	II	III	IV		V		VI			ветровал, бурелом			аварийные деревья			шт.	в т.ч. подлежат рубке, %
				НЗ	З	НЗ	З	НЗ	З	О	НЗ	З	О	НЗ	З	О		
1	2	3	4	5	6	7	8	9	10	11	12	13	14	15	16	17	18	19
8																		
12																		
16																		
20																		
24			10					5			7						22	54
28			16					7			12						35	54
32			4					3			8						15	73
36																		
40																		
44																		
48																		
52																		
Итого, %			42					21			37						72	58

Порода: К - 190 лет

кв.: 23 вид: 10

Ступени толщины, см	Количество деревьев по категориям состояния, шт.																Всего деревьев по ступеням толщины	
	I	II	III	IV		V		VI			ветровал, бурелом			аварийные деревья			шт.	в т.ч. подлежат рубке, %
				НЗ	З	НЗ	З	НЗ	З	О	НЗ	З	О	НЗ	З	О		
1	2	3	4	5	6	7	8	9	10	11	12	13	14	15	16	17	18	19
8																		
12																		
16																		
20			3					2			1						6	50
24			15					3			2						20	25
28			11					2			4						17	35
32			6					1			1						8	25
36																		
40																		
44																		
48																		
52																		
Итого, %			69					15			16						51	31

Примечание: НЗ - незаселенное, З - заселенное, О - отработанное вредителями.

Порода: П - 130 лет
 кв.: 23 выд: 10

Ступени толщины, см	Количество деревьев по категориям состояния, шт.																Всего деревьев по ступеням толщины					
	I			II		III		IV		V		VI			ветровал, бурелом			аварийные деревья			шт.	в т.ч. подлежат рубке, %
				НЗ	З	НЗ	З	НЗ	З	НЗ	З	О	НЗ	З	О	НЗ	З	О				
1	2	3	4	5	6	7	8	9	10	11	12	13	14	15	16	17	18	19				
8																						
12																						
16																						
20			1					1			1						3	67				
24		4	3					4			3						14	50				
28		2	5					12			1						20	65				
32		1	2					4									7	57				
36																						
40																						
44																						
Итого, %		16	25					48			11						44	59				

Порода: Л - 190 лет
 кв.: 23 выд: 10

Ступени толщины, см	Количество деревьев по категориям состояния, шт.																Всего деревьев по ступеням толщины					
	I			II		III		IV		V		VI			ветровал, бурелом			аварийные деревья			шт.	в т.ч. подлежат рубке, %
				НЗ	З	НЗ	З	НЗ	З	НЗ	З	О	НЗ	З	О	НЗ	З	О				
1	2	3	4	5	6	7	8	9	10	11	12	13	14	15	16	17	18	19				
8																						
12																						
16																						
20																						
24			3								3						6	50				
28			7								7						14	50				
32			1								4						5	80				
36																						
40																						
44																						
48																						
Итого, %			44								56						25	56				

Примечание: НЗ - незаселенное, З - заселенное, О - отработанное вредителями.

Порода: ОС - 125 лет

кв.: 23 вид: 10

Ступени толщины, см	Количество деревьев по категориям состояния, шт.																Всего деревьев по ступеням толщины		
	I	II	III	IV		V		VI			ветровал, бурелом			аварийные деревья			шт.	в т.ч. подлежат рубке, %	
				НЗ	З	НЗ	З	НЗ	З	О	НЗ	З	О	НЗ	З	О			
1	2	3	4	5	6	7	8	9	10	11	12	13	14	15	16	17	18	19	
8																			
12																			
16																			
20			2								9						11	82	
24			12								6						18	33	
28			8								11						19	58	
32			1								7						8	88	
36																			
40																			
44																			
48																			
Итого, %			41								59						56	59	

Примечание: НЗ - незаселенное, З - заселенное, О - отработанное вредителями.

ВРЕМЕННАЯ ПРОБНАЯ ПЛОЩАДЬ № 1

Субъект Российской Федерации: Республика Бурятия

Лесничество (лесопарк): Прибайкальское

Квартал: 23 Выдел: 29 Площадь: 1.0 га

Номер очага: - Размер пробной площади: 1.0 га

Таксационная характеристика:

Тип леса: 3Л-РТ

Состав: 6 С ; 4 ОС ; ; ; ;

Возраст: 180 ; 125 ; ; ; ;

Бонитет: 3 Полнота: 0.6 Запас на га, м3: 230 Возобновление: естественное

Время и причина ослабления насаждения:

Устойчивый низовой пожар 1-3 летней давности средней интенсивности (код-864)

Тип очага: эпизодический, хронический (подчеркнуть)

Фаза развития очага: начальная, нарастания численности, собственно вспышка, кризис (подчеркнуть)

Состояние насаждения, намечаемые мероприятия:

насаждение (усыхающее) Кнас = 3.86
рекомендуется проведение: Выборочная санитарная рубка
(ВСП)

Исполнитель работ по проведению лесопатологических обследований:

ФИО:

Туров Л.Н.

Подпись:



Дата составления документа:

07.09.2014

Телефон:

8(3012)37-90-65

ВЕДОМОСТЬ ПЕРЕЧЕТА ДЕРЕВЬЕВ

Порода: С - 180 лет

кв.: 23 выд: 29

Ступени толщины, см	Количество деревьев по категориям состояния, шт.																Всего деревьев по ступеням толщины	
	I	II	III	IV		V		VI			ветровал, бурелом			аварийные деревья			шт.	в т.ч. подлежат рубке, %
				НЗ	З	НЗ	З	НЗ	З	О	НЗ	З	О	НЗ	З	О		
1	2	3	4	5	6	7	8	9	10	11	12	13	14	15	16	17	18	19
8																		
12																		
16																		
20																		
24			2					5									7	71
28			20					14									34	41
32			47					38									85	45
36			12					16									28	57
40																		
44																		
48																		
52																		
Итого, %			53					47									154	47

Порода: ОС - 125 лет

кв.: 23 выд: 29

Ступени толщины, см	Количество деревьев по категориям состояния, шт.																Всего деревьев по ступеням толщины	
	I	II	III	IV		V		VI			ветровал, бурелом			аварийные деревья			шт.	в т.ч. подлежат рубке, %
				НЗ	З	НЗ	З	НЗ	З	О	НЗ	З	О	НЗ	З	О		
1	2	3	4	5	6	7	8	9	10	11	12	13	14	15	16	17	18	19
8																		
12																		
16																		
20		6	2					6									14	43
24		18	20					37									75	49
28		16	18					27									61	44
32		2	2					8									12	67
36																		
40																		
44																		
48																		
52																		
Итого, %		26	26					48									162	48

Примечание: НЗ - незаселенное, З - заселенное, О - отработанное вредителями.

ВРЕМЕННАЯ ПРОБНАЯ ПЛОЩАДЬ № 1

Субъект Российской Федерации: Республика Бурятия

Лесничество (лесопарк): Прибайкальское

Квартал: 23 Выдел: 30 Площадь: 8,0 га

Номер очага: - Размер пробной площади: 0,6 га

Таксационная характеристика:

Тип леса: 3Л-ПТ

Состав: 6 С ; 4 ОС ; ; ; ; ;

Возраст: 180 ; 125 ; ; ; ; ;

Бонитет: 3 Полнота: 0,6 Запас на га, м³: 230 Возобновление: естественное

Время и причина ослабления насаждения: Устойчивый низовой пожар 1-3 летней давности средней интенсивности (код-864)

Тип очага: эпизодический, хронический (подчеркнуть)

Фаза развития очага: начальная, нарастания численности, собственно вспышка, кризис (подчеркнуть)

Состояние насаждения, намечаемые мероприятия: насаждение (усыхающее) Кнас = 3,98

рекомендуется проведение: Выборочная санитарная рубка (BCP)

Исполнитель работ по проведению лесопатологических обследований:

ФИО:

Туров Л.И.

Подпись:



Дата составления документа:

02.09.2014

Телефон:

8(3012)37-90-65

ВЕДОМОСТЬ ПЕРЕЧЕТА ДЕРЕВЬЕВ

Порода: С - 180 лет

кв.: 23 выд: 30

Ступени толщины, см	Количество деревьев по категориям состояния, шт.																Всего деревьев по ступеням толщины									
	I			II			III			IV			V			VI			ветровал, бурелом			аварийные деревья			шт.	в т.ч. подлежат рубке, %
				НЗ	З		НЗ	З		НЗ	З	О	НЗ	З	О	НЗ	З	О	НЗ	З	О					
1	2	3	4	5	6	7	8	9	10	11	12	13	14	15	16	17	18	19								
8																										
12																										
16																										
20																										
24			2					5																7	71	
28			10					8																18	44	
32			26					19				1												46	41	
36			9					12																21	57	
40																										
44																										
48																										
52																										
Итого, %			51					48				1												92	49	

Порода: ОС - 125 лет

кв.: 23 выд: 30

Ступени толщины, см	Количество деревьев по категориям состояния, шт.																Всего деревьев по ступеням толщины									
	I			II			III			IV			V			VI			ветровал, бурелом			аварийные деревья			шт.	в т.ч. подлежат рубке, %
				НЗ	З		НЗ	З		НЗ	З	О	НЗ	З	О	НЗ	З	О	НЗ	З	О					
1	2	3	4	5	6	7	8	9	10	11	12	13	14	15	16	17	18	19								
8																										
12																										
16																										
20			2					6			2													10	80	
24			16					14			5													35	52	
28			19					11			8													38	50	
32			8					2			1													11	27	
36																										
40																										
44																										
48																										
52																										
Итого, %			48					35			17													94	52	

Примечание: НЗ - незаселенное, З - заселенное, О - отработанное вредителями.

ВРЕМЕННАЯ ПРОБНАЯ ПЛОЩАДЬ № 1

Субъект Российской Федерации: Республика Бурятия

Лесничество (лесопарк): Прибайкальское

Квартал: 23 Выдел: 31 Площадь: 2,0 га

Номер очага: - Размер пробной площади: 2,0 га

Таксационная характеристика:

Тип леса: 3Л-РТ

Состав: 5 С ; 5 ОС ; ; ; ; ;

Возраст: 160 ; 160 ; ; ; ; ;

Бонитет: 4 Полнота: 0,5 Запас на га, м³: 160 Возобновление: естественное

Время и причина ослабления насаждения:

Устойчивый низовой пожар 1-3 летней давности средней интенсивности (код-864)

Тип очага: эпизодический, хронический (подчеркнуть)

Фаза развития очага: начальная, нарастания численности, собственно вспышка, кризис (подчеркнуть)

Состояние насаждения, намечаемые мероприятия: насаждение (усыхающее) Кнас = 3,70

рекомендуется проведение: Выборочная санитарная рубка (BCP)

Исполнитель работ по проведению лесопатологических обследований:

ФИО:

Туров Т.И.

Подпись:



Дата составления документа: 27.08.2017 Телефон:

8(3012)37-90-65

ВЕДОМОСТЬ ПЕРЕЧЕТА ДЕРЕВЬЕВ

Порода: С - 160 лет

кв.: 23 вид: 31

Ступени толщины, см	Количество деревьев по категориям состояния, шт.																Всего деревьев по ступеням толщины	
	I	II	III	IV		V		VI			ветровал, бурелом			аварийные деревья			шт.	в т.ч. подлежат рубке, %
				НЗ	З	НЗ	З	НЗ	З	О	НЗ	З	О	НЗ	З	О		
1	2	3	4	5	6	7	8	9	10	11	12	13	14	15	16	17	18	19
8																		
12																		
16																		
20																		
24			47					17			11						75	37
28			101					39			18						158	36
32			24					7			2						33	27
36																		
40																		
44																		
48																		
52																		
Итого, %			65					23			12						266	35

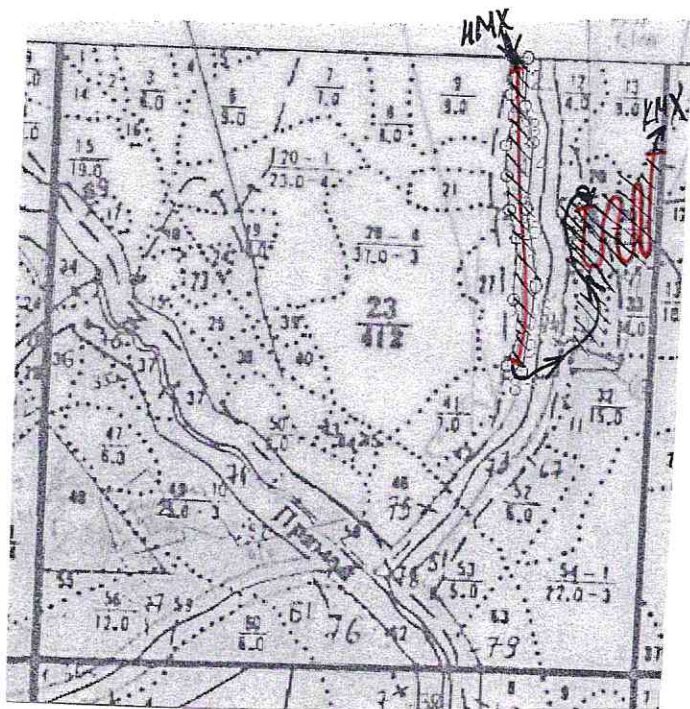
Порода: ОС - 160 лет

кв.: 23 вид: 31

Ступени толщины, см	Количество деревьев по категориям состояния, шт.																Всего деревьев по ступеням толщины	
	I	II	III	IV		V		VI			ветровал, бурелом			аварийные деревья			шт.	в т.ч. подлежат рубке, %
				НЗ	З	НЗ	З	НЗ	З	О	НЗ	З	О	НЗ	З	О		
1	2	3	4	5	6	7	8	9	10	11	12	13	14	15	16	17	18	19
8																		
12																		
16			54								22						76	29
20			103								67						170	39
24			81								45						126	36
28			47								22						69	32
32																		
36																		
40																		
44																		
48																		
52																		
Итого, %			65								35						441	35

Примечание: НЗ - незаселенное, З - заселенное, О - отработанное вредителями.

Абрис участка



№№	Направление	Румб	Длина, м
1 - 2	ЮВ	87° 16'	53.6
2 - 3	ЮЗ	0° 56'	155.6
3 - 4	ЮВ	159° 09'	126.8
4 - 5	ЮЗ	2° 32'	229.7
5 - 6	ЮВ	10° 52'	257.1
6 - 7	ЮЗ	6° 04'	289.8
7 - 8	СЗ	70° 43'	54.0
8 - 9	СВ	17° 06'	138.7
9 - 10	СЗ	18° 26'	96.8
10 - 11	СЗ	1° 31'	193.9
11 - 12	СЗ	15° 45'	103.3
12 - 13	СЗ	7° 35'	115.8
13 - 14	СЗ	4° 11'	104.8
14 - 15	СВ	11° 35'	101.5
15 - 16	СЗ	9° 47'	75.0
16 - 1	СЗ	1° 11'	122.4

Условные обозначения:

..... граница выдела;

— граница квартала;

1—2 граница лесосѐки

КМХ - Конец маршрутного хода

НМХ - Начало маршрутного хода

→ - направление маршрутного хода

▭ - Пробная площадь

Номер выдела	Ленты (круговой площадки) перечѐта				
	№ ленты (площадки)	длина, м	ширина, м	радиус, м	площадь, га
10	1	500	10	-	0,5
29	1	Сплошной перечет		-	1,0
30	1	600	10	-	0,6
31	1	Сплошной перечет		-	2,0

Номера точек	Координаты	Румбы линий	Длина, м
1	N52° 17' 26.4" E107° 11' 23.1"		
2	N52° 17' 52.9" E107° 11' 29.3"		
3	N52° 17' 39.0" E107° 11' 30.5"		

Исполнитель работ по проведению лесопатологических обследований:

ФИО Турев П.И. Подпись [Signature]

Дата составления документа 07.09.2014 Телефон 813012777-90-65