

УТВЕРЖДАЮ:

Должность: Первый заместитель
руководителя РАЛХ
Ф.И.О. Баклашкин Д.В.
Дата 09 января 2018 г.

Акт
лесопатологического обследования № 805

лесных насаждений Байкальского лесничества (лесопарка)

Республика Бурятия (субъект РФ)

Способ лесопатологического обследования: 1. Визуальный

2. Инструментальный

Место проведения

Участковое лесничество	Урочище (дача)	Квартал (кварталы)	Выдел (выделы)	Площадь, га
Голондинское		454	28	8,8

Лесопатологическое обследование проведено на общей площади 8,8 га.

2. Инструментальное обследование лесного участка

2.1. Фактическая таксационная характеристика лесного насаждения соответствует (не соответствует) (нужное подчеркнуть) таксационному описанию.

Ведомость лесных участков с выявленными несоответствиями таксационным описаниям приведена в приложении 1 к Акту.

2.2. Состояние насаждений: **с нарушенной устойчивостью**
с утраченной устойчивостью

причины повреждения: **(код 865) Устойчивый низовой пожар 1-3 летней давности высокой интенсивности.**

В том числе:

заселено (отработано) стволовыми вредителями

Вид вредителя	Порода	Встречаемость (% заселённых деревьев)	Степень заселения лесного насаждения (слабая, средняя, сильная)
-	-	-	-

Повреждено огнём

Вид пожара	Порода	Состояние корневых лап		Состояние корневой шейки		Подсушивание луба	
		процент повреждённых огнём корней	процент деревьев с данным повреждением	ожог корневой шейки по окружности (1/4; 2/4;3/4;более 3/4)	процент деревьев с данным повреждением	по окружности (1/4; 2/4;3/4;более 3/4)	процент деревьев с данным повреждением
Устойчивый низовой пожар 1-3 летней давности высокой интенсивности (код 865)	К			более 3/4	90-100	более 3/4	90-100
	П			более 3/4	90-100	более 3/4	90-100

Поражено болезнями

Вид болезни	Порода	Встречаемость (% поражённых деревьев)	Степень поражения лесного насаждения (слабая, средняя, сильная)
-	-	-	-

2.3. Кв.- 454, выд.-28:

Выборке подлежит 93% деревьев,

в том числе: **Кедр**

ослабленных % (причины назначения) _____

сильно ослабленных % (причины назначения) _____

усыхающих % (причины назначения) _____

свежего сухостоя 37%,

в том числе: свежего ветровала 56 %

свежего бурелома %

старого ветровала %

в том числе: старого бурелома %

старого сухостоя %

Выборке подлежит 89% деревьев,

в том числе: **Пихта**

ослабленных % (причины назначения) _____

сильно ослабленных % (причины назначения) _____

усыхающих % (причины назначения) _____

свежего сухостоя 27%,

в том числе: свежего ветровала 62 %

свежего бурелома %

старого ветровала %

в том числе: старого бурелома %

старого сухостоя %

2.4. Полнота лесного насаждения после уборки деревьев, подлежащих рубке, составит 0.

Критическая полнота для данной категории лесных насаждений составляет: леса расположенные в степях горах и др.- 0,3

ЗАКЛЮЧЕНИЕ

С целью предотвращения негативных процессов или снижения ущерба от их воздействия назначено:

Участковое лесничество	Урочище (дача)	Квартал	Выдел	Площадь, выдела, га	Вид мероприятия	Площадь, мероприятия, га	По-рода	Запас на выдел, кбм	Крайние сроки проведения
Голондинское		454	28	8,8	СРС	8,8	Кедр Пихта	1399 626	201 9

В результате воздействия лесного пожара №19 от 10.09.2015, возникшего от грозового разряда, насаждение повреждено, (код 865) Устойчивый низовой пожар 1-3 летней давности высокой интенсивности. В ходе лесопатологического обследования установлено: (код 314) ожог корневой шейки по окружности (более 3/4) у 90-100% деревьев, (код 326) Ожог стволов поврежден у 90-100% деревьев (камбий поврежден >3/4 окружности ствола), 1-3 лет.

Ведомость перечета деревьев, назначенных в рубку и абрис лесного участка прилагаются (приложение 2 и 3 к Акту)

Меры по обеспечению возобновления: искусственное возобновление.

Мероприятия, необходимые для предупреждения повреждения или поражения смежных насаждений: в прилегающих насаждениях необходимо проводить лесопатологический мониторинг за вредителями и болезнями, с целью своевременного обнаружения очагов и проведения необходимых лесозащитных мероприятий.

болезнями, с целью своевременного обнаружения⁷ очагов и проведения необходимых лесозащитных мероприятий.

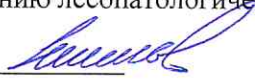
Сведения для расчёта понижающего коэффициента стоимости древесины:

год образования старого сухостоя _____;

основная причина повреждения древесины: (код 865) Устойчивый низовой пожар 1-3 летней давности высокой интенсивности.

Дата проведения обследований 24.08.2017 г

Исполнитель работ по проведению лесопатологических обследований:

ФИО Баранов А.В. Подпись 

Ведомость лесных участков с выявленными несоответствиями таксационным описаниям

Источник данных	Год проведения лесосурьейства	Номер квартала	Номер выдела	Площадь выдела, га	Целевое назначение лесов	Категория защитных лесов	Номер лесопатологического выдела	Площадь лесопатологического выдела, га	Таксационная характеристика											Заложено пробных площадей	
									состав	порода	возраст, лет	средняя высота, м	средний диаметр, см	тип леса	ТУМ	полнота	фонитет	запас, ком/га	количество, шт.		общая площадь, га
ТО	2007	454	28	8,8	Эксплуатационные леса	Леса расположенные в пустынных, полупустынных, лесостепных, лесотундровых зонах, степях гор	28	8,8	7	К	210	24	36	3М	ТУМ	0,8	3	420	1	0,7	общая площадь, га
Ф	2007	454	28	8,8	Эксплуатационные леса	Леса расположенные в пустынных, полупустынных, лесостепных, лесотундровых зонах, степях гор	28	8,8	7	К	210	24	36	3М	ТУМ	0,5	3	250	1	0,7	общая площадь, га

ТО — таксационные описания

Ф - фактическая характеристика лесного насаждения

- Исполнитель работ по проведению лесопатологических обследований:

ФИО Баранов А.В. Подпись



Результаты проведения лесопатологических обследований лесных насаждений за Июль 2017 г. (месяц)
Лесничество (лесопарк) Байкальское
Субъект Российской Федерации Республика Бурятия
Участковое лесничество Голондинское Урочище (лесная дача)

1	2	3	4	5	6	7	Таксационная характеристика лесного насаждения								17	Распределение деревьев по категориям состояния, % от запаса										29	30	31	32	33		34				
							8	9	10	11	12	13	14	15		16	18	19	20	21	22	23	24	25	26					27	28		вид	площадь, га		
454	28	8,8		Защитные	Леса расположенные в путынных, полупутынных, лесостепных, лесотундровых зонах, степях горных	28	8,8	7	8	9	10	11	12	13	14	15	16	17	18	19	20	21	22	23	24	25	26	27	28	29	30	31	32	33	34	
								7	К	210	24	36	3М	0,5	3	250	*	99	7	11	7	37	56	23	24	25	26	27	28	29	30	31	32	33	34	
								3	П	210	22	36				*	*	45			11	27	62													
								+	Е																											

Примечание – Показатели, не соответствующие таксационному описанию отмечаются «*»

Исполнитель работ по проведению лесопатологических обследований:

ФИО Баранов А.В. Подпись  Дата составления документа 23.11.17 Телефон 8(3012)379065

Ведомость перечета деревьев назначенных в рубку

ВРЕМЕННАЯ ПРОБНАЯ ПЛОЩАДЬ № 1

Субъект Российской Федерации: Республика Бурятия

Лесничество (лесопарк)

Байкальское

Участковое лесничество:

Галондинское

Квартал:

454

Выдел:

28

Площадь:

8,8

га

Номер очага вредных организмов

Размер пробной площади:

0,70

га

Таксационная характеристика:

Тип леса:

3м

;

Состав:

7

К

;

3

П

Возраст:

210

210

Бонитет:

3

Полнота:

0,53

Запас на га, м3:

250,00

возобновление

искусственное

причина ослабления насаждения:

код (865)

Устойчивый низовой пожар 1-3 летней давности высокой интенсивности

Тип очага:

эпизодический,

хронический

(подчеркнуть)

Фаза развития очага вредных организмов:

начальная,

нарастания численности,

собственно вспышка,

кризис

(подчеркнуть)

Состояние насаждения, намечаемые мероприятия:

рекомендуется проведение

насаждение

(погибшее)

Кнас = 4,84

санитарная рубка сплошная

Исполнитель работ по проведению лесопатологического обследования:

ФИО: Баранов А.В.

Подпись



Дата составления документа 23.11.17г.

Телефон 8(3012) 37-90-63

ВЕДОМОСТЬ ПЕРЕЧЕТА ДЕРЕВЬЕВ

Квартал 454 Выдел 28 Порода: кедр Площ. проб. 0,700 средняя категория состояния: 4,86

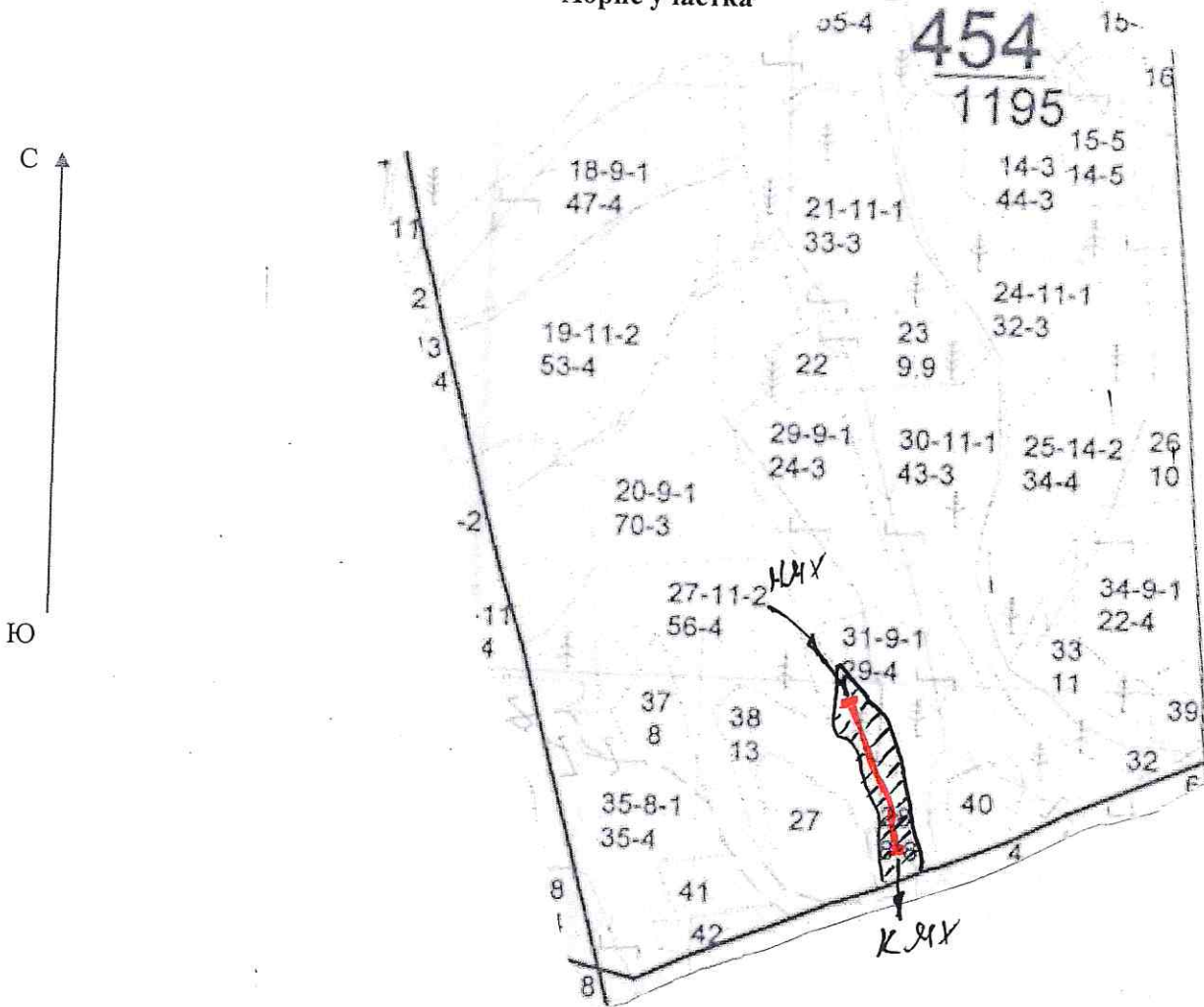
ступени толщины, см	Количество деревьев по категориям состояния, шт.															Всего деревьев по ступеням толщины		
	I	II	III	IV		V		VI			ветровал			бурелом			шт.	в том числе подлежи т
				НЗ	З	НЗ	З	НЗ	З	О	НЗ	З	О	НЗ	З	О		
8											1						1	100,0
12																	-	-
16						2											2	100,0
20																	-	-
24						4					1						5	100,0
28			1			6					4						11	91,0
32			1			6					11						18	94,0
36			2			7					12						21	90,0
40			2			6					11						19	89,0
44			1			4					9						14	93,0
48						2					6						8	100,0
52																	-	-
56																	-	-
итого, шт	-	-	7	-	-	37	-	-	-	-	55	-	-	-	-	-	99	92
итого % от шт.	0,00	0,00	7,00	0,00	0,00	37,00	0,00	0,00	0,00	0,00	56,00	0,00	0,00	0,00	0,00	0,00	99	93,00

ВЕДОМОСТЬ ПЕРЕЧЕТА ДЕРЕВЬЕВ

Квартал 454 Выдел 28 Порода: пихта Площ. проб. 0,70 средняя категория состояния: 4,80

ступени толщины, см	Количество деревьев по категориям состояния, шт.															Всего деревьев по ступеням толщины		
	I	II	III	IV		V		VI			ветровал			бурелом			шт.	в том числе подлежи т
				НЗ	З	НЗ	З	НЗ	З	О	НЗ	З	О	НЗ	З	О		
8																	-	-
12																	-	-
16																	-	-
20																	-	-
24											2						2	100,0
28						1					1						2	100,0
32			4			3					9						16	75,0
36						6					9						15	100,0
40			1			1					6						8	88,0
44						1					1						2	100,0
48																	-	-
52																	-	-
56																	-	-
итого, % от шт.	0	0	11	0	0	27	0	0	0	0	62	0	0	0	0	0	45	89,00







Абрис участка




Номер выдела	Ленты (круговой площадки) перечёта				
	№ ленты (площадки)	длина, м	ширина, м	радиус, м	площадь, га
28	1	700	10	-	0,7

Номера точек	Координаты	Румбы линий	Длина, м
1	N-53° 03' 11,64 E-109°43'39,01		
2	N-53° 03' 17,85 E-109°43'31,36		
3	N-53° 03' 22,12 E-109°43'31,75		
4	N-53° 03' 16,97 E-109°43'36,69		

Условные обозначения:

-  пробная площадь
-  маршрутный ход
-  начало маршрута
-  конец маршрута
-  обследованная S
-  рекомендованная S

Исполнитель работ по проведению лесопатологических обследований:
ФИО Баранов А.В. Подпись 

Дата составления документа 23.11.2012 Телефон 8(3012)37-90-65