

УТВЕРЖДАЮ:

Должность: заместитель руководителя- начальник
отдела федерального государственного лесного надзора
(лесной охраны) Федерального государственного пожарного
надзора в лесах РАЛХ

Ф.И.О. Д.Ю. Ставников

Дата 22 февраля 2018г

Акт

лесопатологического обследования № 8

лесных насаждений Кикинское лесничества (лесопарка)

Республика Бурятия(субъект Российской Федерации)

Способ лесопатологического обследования:

1. Визуальный

2. Инструментальный

Место проведения

Участковое лесничество	Урочище (дача)	Квартал (кварталы)	выдел (выделы)	площадь, га
Гремячинское		272	20	1,50

Лесопатологическое обследование проведено на общей площади 1.50 га.

2. Инструментальное обследование лесного участка.*

2.1. Фактическая таксационная характеристика лесного насаждения соответствует (не соответствует) (нужное подчеркнуть) таксационному описанию. Причины несоответствия:

Ведомость лесных участков с выявленными несоответствиями таксационным описаниям приведена в приложении 1 к Акту.

2.2. Состояние насаждений: **с нарушенной устойчивостью** **с утраченной устойчивостью**

причина ослабления насаждения- (признаки ослабления насаждения):

Кв.- 272 | Выдел 20 | Устойчивый низовой пожар 1-3 летней давности высокой интенсивности.
(код 865)

В том числе: заселено (отработано) стволовыми вредителями

Вид вредителя	Порода	Встречаемость (% заселенных деревьев)	Степень заселения лесного насаждения (слабая, средняя, сильная)
---------------	--------	---------------------------------------	---

повреждено огнем:

вид пожара	порода	состояние корневых лап		состояние корневой шейки		подсушивание луба	
		% повреждённых огнём корней	% деревьев с данным повреждением	ожог корневой шейки по окружности (1/4; 2/4; 3/4; более 3/4)	% деревьев с данным повреждением	по окружности (1/4; 2/4; 3/4; более 3/4)	% деревьев с данным повреждением
Устойчивый низовой пожар 1-3 летней давности высокой интенсивности (код 865)	Л			более 3/4	100	более 3/4	100
	К			более 3/4	100	более 3/4	100
	Ос			более 3/4	100	более 3/4	100

заражено болезнями:

вид болезни	порода	встречаемость (% зараженных деревьев)	степень поражения лесного насаждения (слабая, средняя, сильная)
-------------	--------	---------------------------------------	---

2.3. В квартале 272 выделе Выдел 20. Выборке подлежит 33,6 % от деревьев; захламленность - 0 м3/га,

в том числе:

ослабленные	0,00	(причины назначения)
сильно ослабленные	0,00	(причины назначения)
усыхающих	0,70	(причина назначения) подсушивание луба
свежего сухостоя	28,90	
старого сухостоя	0,00	
свежего ветровала	4,00	
старого ветровала	0,00	
свежего бурелома	0,00	
старого бурелома	0,00	
аварийных	0,00	

2.4.

В кв. 272 вид. Выдел 20. Полнота лесного насаждения после уборки деревьев, подлежащих рубке, составит 0,42

Критическая полнота для данной категории лесных насаждений составляет 0,3

ЗАКЛЮЧЕНИЕ

С целью предотвращения негативных процессов или снижения ущерба от их воздействия назначено

Участковое лесничество	Урочище (дача)	Квартал	Выдел	Площадь выдела, га	Вид мероприятия	Площадь мероприятия, га	Порода	Запас на выдел, куб. м
Гремячинское		272	20	9,00	СРВ	1,50	Ос	40,800
							К	48,450
							Л	30,750

В результате воздействия лесного пожара Акт о лесном пожаре №17 от 12.09.2015 г. возникшего от грозового разряда, насаждение повреждено устойчивым низовым пожаром 1-3 летней давности высокой интенсивности (Код 865). В ходе лесопатологического обследования установлено: ожог стволов (камбий поврежден >3/4 окружности ствола) код 326, ожог корневой шейки >3/4 окружности, 1-3 лет, код 314.

В соответствии со ст.104 ЛК РФ в лесах, расположенных в водоохраных зонах, сплошные рубки запрещены.

В соответствии с п.21 приказа Федерального агентства лесного хозяйства № 485 от 14.12.2010 г. «Об утверждении Особенности использования, охраны, защиты, воспроизводства лесов, расположенных в водоохраных зонах, лесов, выполняющих функции защиты природных и иных объектов, ценных лесов, а также лесов, расположенных на особо защитных участках лесов», в лесах, расположенных в водоохраных зонах, осуществляются выборочные рубки лесных насаждений очень слабой, слабой и умеренной интенсивности, обеспечивающие формирование и сохранение сложных, преимущественно разновозрастных лесных насаждений, эффективно выполняющих свои водоохраные функции.

В данных насаждениях не обеспечивается формирование и сохранение сложных, преимущественно разновозрастных лесных насаждений, эффективно выполняющих свои водоохраные функции.

В соответствии п.35 приказа Министерства природных ресурсов и экологии РФ № 470 от 12.09.2016 г. «Об утверждении Правил осуществления мероприятий по предупреждению распространения вредных организмов», после проведения выборочных санитарных рубок полнота лесных насаждений не должна быть ниже минимально допустимых значений, при которых обеспечивается способность древостоев выполнять функции, соответствующие их категории защитности или целевому назначению, в лесах расположенных в водоохраных зонах полнота не лимитируется (приложение к приказу № 470 «Минимально допустимые значения полноты, до которых назначаются выборочные санитарные рубки»).

С целью улучшения санитарного и лесопатологического состояния, снижения пожарной опасности и предотвращения возникновения очагов стволовых вредителей необходимо проведение санитарно-оздоровительного мероприятия в виде выборочной санитарной рубки.

Постановление Правительства Республики Бурятия от 14 марта 2002 г. N 75 "О продлении срока действия Государственного природного биологического заказника регионального значения "Прибайкальский" Прибайкальского района и организации его охранной зоны":

«3.8. Запрещается проведение всех видов рубок и трелевка, частичная переработка и вывоз из леса древесины в период с 15 апреля по 1 августа (период отела и гнездования) на всей территории Заказника, за исключением случаев проведения мероприятий по ликвидации последствий чрезвычайных ситуаций, вызванных лесными пожарами, в лесах, погибших от лесных пожаров.

В соответствии п.36 Постановления (О Правилах санитарной безопасности) от 20 мая 2017г. №607, в отношении лесных растений, относящихся к видам, занесенным в Красную книгу Российской Федерации и (или) красные книги субъектов Российской Федерации, а также включенных в перечень видов (пород) деревьев и кустарников, заготовка древесины которых не допускается, установленный в соответствии со статьей 29 Лесного кодекса Российской Федерации, разрешается рубка только погибших экземпляров.

Ведомость перечета деревьев, назначенных в рубку, и абрис лесного участка прилагаются (приложение 2 и 3 к Акту).

Меры по обеспечению возобновления:

Естественное возобновление

Мероприятия, необходимые для предупреждения повреждения или поражения смежных насаждений:
После рубки насаждений произвести очистку лесосек от порубочных остатков. Порубочные остатки подлежат обязательному сжиганию с соблюдением Правил пожарной безопасности в лесах РФ, а также в прилегающих насаждениях, необходимо проводить надзор за вредителями и болезнями, с целью своевременного обнаружения очагов и проведение санитарно- оздоровительных мероприятий .

Сведения для расчёта степени повреждения:

год образования старого сухостоя _____

основная причина повреждения древесины _____

устойчивый низовой пожар 1-3 летней давности высокой интенсивности, (код 865). 2015 года.

Дата проведения обследований _____

25.07.2017

Исполнитель работ по проведению лесопатологического обследования _____

Ф.И.О. _____

Пономарев С.А.

Подпись _____



Телефон _____

83012332267

* Раздел включается в акт в случае проведения лесопатологического обследования инструментальным способом.

Результаты проведения лесопатологического обследования лесных насаждений за январь 2018 г.

Субъект Российской Федерации: Республика Бурятия
Участковое лесничество: **Гремячинское**

Лесничество (лесопарк): **Кикинское**
Урочище (лесная дача):

1	2	3	4	5	6	7	таксационная характеристика								17	распределение запаса насаждения по категориям состояния деревьев, % от запаса											29	30	31	32	33	Назначенные мероприятия												
							8	9	10	11	12	13	14	15		16	18	19	20	21	22	23	24	25	26	27						28	34	35										
																																			Костов	порода	возраст	средняя высота, м	средний диаметр, см	тип леса	полнота	контет	запас куб. м/га	без признаков ослабления
272	20	9,00	защитные леса	Леса водоохранной зоны (ЦЗ БПТ)			7	Ос	130	23	32	РТ	0,63	3	167,9	101	-	-	83,80	-	13,52	-	2,68	-	-	-	-	-	-	-	-	-	-	-	-	-	-	15,84	кол - 865	0,00	16,20	выборочную санитарную рубку на площади 1,5 га.	1,50	
							2	К	130	22	30				48,6	35	-	-	33,54	-	60,70	-	5,76	-	-	-	-	-	-	-	-	-	-	-	-	65,71	66,46							
							1	Л	130	24	34				23,5	13	-	-	12,77	8,09	71,05	-	8,09	-	-	-	-	-	-	-	-	-	-	-	-	84,62	87,23							
									0	0	0																																	
									0	0	0																																	
									0	0	0																																	
									0	0	0																																	
									240,00	149,00	0,00	0,00	66,67	0,79	28,71	0,00	3,83	0,00	0,00	0,00	0,00	0,00	0,00	0,00	0,00	0,00	0,00	0,00	0,00	0,00	0,00	0,00	0,00	33,33			1,50							

Показатели, не соответствующие таксационному описанию, отмечаются «*».
Исполнитель работ по проведению лесопатологического обследования:

Ф.И.О. Пономарев С.А.

Подпись _____

Дата составления документа

17.01.2018

Телефон 83012332267

ВРЕМЕННАЯ ПРОБНАЯ ПЛОЩАДЬ №

Субъект Российской Федерации: Республика Бурятия

Лесничество: Кикинское Участковое лесничество: Гремячинское

Квартал: 272 Выдел: 20 Площадь: 9.0 га

Квартал: 272 Выдел: 20 Рекомендуемая площадь 1.50 га

Номер очага: _____ Размер пробной площади 0.55 га

Таксационная характеристика:

Тип леса: РТ Обеспечение возобновления естественное возобновление

Состав:	7 Ос	2 К	1 Л	0	0	0	0
Воз Воз Воз	130	130	130	0	0	0	0

Бонитет: 3 Полнота: 0.63 Запас на га, м3: 240.0

причина ослабления насаждения: Устойчивый низовой пожар 1-3 летней давности высокой интенсивности, (код 865)

Ожог стволов 1-3 лет (камбий поврежден >3/4 окружности ствола), (код 326)

признаки ослабления насаждения: Ожог корневой шейки 1-3 летней давности (>3/4 окружности), (код 314)

причина ослабления насаждения:

признаки ослабления насаждения:

причина ослабления насаждения:

признаки ослабления насаждения:

Тип очага: эпизодический, хронический (подчеркнуть)

Фаза развития очага: начальная, нарастания численности, собственно вспышка, кризис (подчеркнуть)

Состояние насаждения, намечаемые мероприятия: насаждение (усыхающее) $K_{нас} = 3.66$

рекомендуется проведение выборочную санитарную рубку на площади 1,5 га.

Исполнитель работ по проведению лесопатологического обследования:

Ф.И.О. Пономарев С.А. Подпись _____

Дата составления документа 25.07.2017

Телефон 83012332267

ВЕДОМОСТЬ ПЕРЕЧЕТА ДЕРЕВЬЕВ

Квартал - 272

Выдел 20а

Порода:

ОСИНА

Площадь пробной площади - 0,55 га.

СКС - 3,32 - (сильно ослабленное)

ступень и толщина, см	Количество деревьев по категориям состояния, шт.																					запас леж., м3/га	Всего деревьев по ступеням толщины					
	I	II	III		IV		V			VI			свежий ветровал		старый ветровал			свежий бурелом		старый бурелом			аварийные деревья			всего	в том числе подлежат рубке, %	
			НЗ	З	НЗ	З	НЗ	З	О	НЗ	З	НЗ	З	О	НЗ	З	НЗ	З	О	НЗ	З		О					
8																								-	-			
12																									-	-		
16																									-	-		
20																									-	-		
24				12												1									13	7,69		
28				14																					15	6,67		
32				29												1									37	21,62		
36				21												1									27	22,22		
40				8																					8	-		
44				1																					1	-		
48																									-	-		
52																									-	-		
56																									-	-		
Итого, %	-	-		84,16	-	-										2,97	-	-	-	-	-	-	-	-		101,00	15,84	

ВЕДОМОСТЬ ПЕРЕЧЕТА ДЕРЕВЬЕВ

Квартал - 272

Выдел 20а

Порода:

кедр

Площадь пробной площади - 0,55 га.

СКС - 4,31 - (усыхающее)

ступень и толщина, см	Количество деревьев по категориям состояния, шт.																					запас леж., м3/га	Всего деревьев по ступеням толщины					
	I	II	III		IV		V			VI			свежий ветровал		старый ветровал			свежий бурелом		старый бурелом			аварийные деревья			всего	в том числе подлежат рубке, %	
			НЗ	З	НЗ	З	НЗ	З	О	НЗ	З	НЗ	З	О	НЗ	З	НЗ	З	О	НЗ	З		О					
8																									-	-		
12																										-	-	
16																										-	-	
20				1																						1	-	
24																										1	100,00	
28				6												1										17	64,71	
32				4												1										14	71,43	
36				1																						2	50,00	
40																										-	-	
44																										-	-	
48																										-	-	
52																										-	-	
56																										-	-	
Итого, %	-	-		34,28	-	-										5,72	-	-	-	-	-	-	-	-	-		35,00	65,71

ВЕДОМОСТЬ ПЕРЕЧЕТА ДЕРЕВЬЕВ

Квартал - 272

Выдел 20а

Порода:

ЛИСТВЕННИЦА

Площадь пробной площади - 0,55 га.

КСК - 4,62 - (погибшее)

ступень и толщина, см	Количество деревьев по категориям состояния, шт.																					высота кони, м/га	Всего деревьев по ступеням толщины						
	I	II	III		IV		V			VI			свежий ветровал		старый ветровал			свежий бурелом		старый бурелом			аварийные деревья			всего	в том числе подлежат рубке, %		
			нз	з	нз	з	нз	з	нз	з	о	нз	з	нз	з	о	нз	з	нз	з	о		нз	з	о				
8																										-	-		
12																											-	-	
16																											-	-	
20																											-	-	
24																											-	-	
28			1				1																				2	50,00	
32							1																				1	100,00	
36			1	1			5						1														8	87,50	
40							2																				2	100,00	
44																											-	-	
48																											-	-	
52																											-	-	
56																											-	-	
Итого, %	-	-	15,39	7,69	-	69,23	-	-	-	-	-	7,69	-	-	-	-	-	-	-	-	-	-	-	-	-	-	-	13,00	84,61

Лесничество (лесопарк):
Урочище (лесная дача):

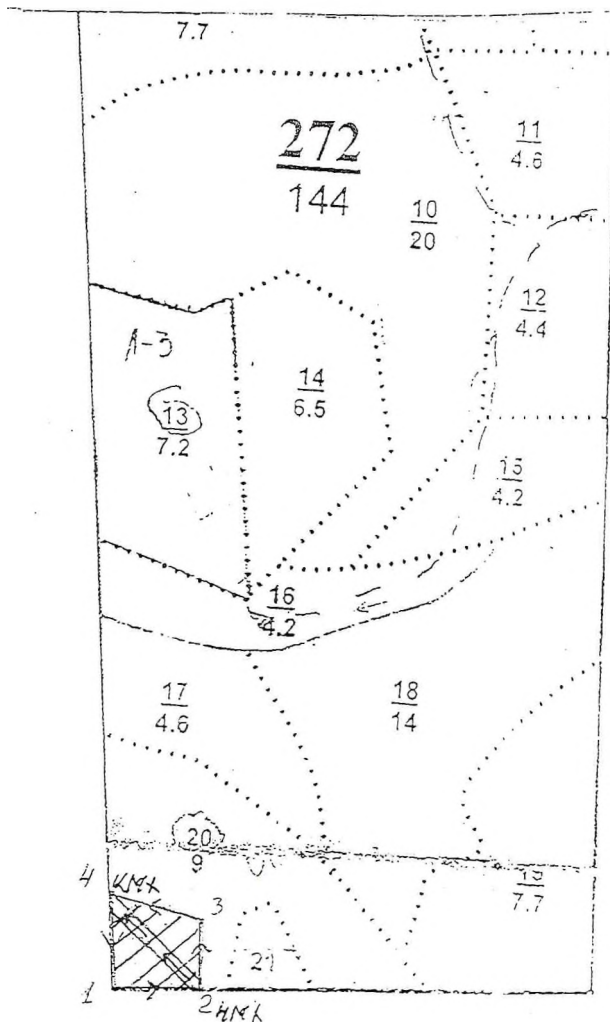
Кикинское
0

Абрис участка

Участковое лесничество: 272
Квартал - 272 Выдел - 20

Гремячнское

М 1 : 10 000



№ выдела	Ленты (круговой площадки) перечета				
	№ ленты (площадки)	длина, м	ширина, м	радиус, м	площадь, га
20	1	158	35		0,55

Номера точек	Координаты	Азимут линий	Длина, м
1-2	N52°37'899-E107°47.734	СВ:87	120
2-3	N52°37'899-E107°47.839	С:0	100
3-4	N52°37'951-E107°47.848	СЗ:76	138
4-1	N52°37'969-E107°47.726	ЮВ:5	132

Условные обозначения:

- = - пробная площадь
- - маршрутный ход
- НМХ - начало маршрутного хода
- КМХ - конец маршрутного хода
- - обследованная площадь
- - рекомендованная площадь

Исполнитель работ по проведению лесопатологического обследования:

Ф.И.О. Пономарев С.А. Подпись

Дата составления документа 25.07.2017 Телефон 83012332267