

УТВЕРЖДАЮ:

Должность: Заместитель  
руководителя РАЛХ/РБ  
Ф.И.О. Д.Ю. Ставников  
Дата 22.12. 2017 г.

**АКТ**  
**лесопатологического обследования № 784**

лесных насаждений Прибайкальского лесничества (лесопарка)

Республики Бурятия (субъект РФ)

Способ лесопатологического обследования: 1. Визуальный

2. Инструментальный

Место проведения

Участковое лесничество	Урочище (дача)	Квартал (кварталы)	Выдел (выделы)	Площадь, га
Итанцинское		<b>3</b>	5	18,2

Лесопатологическое обследование проведено на общей площади **18,2** га.

## 2. Инструментальное обследование лесного участка

2.1. Фактическая таксационная характеристика лесного насаждения соответствует (не соответствует) (нужное подчеркнуть) таксационному описанию. Причины несоответствия: **Давность лесоустройства, Устойчивый низовой пожар текущего года высокой интенсивности, высота, диаметр, полнота, запас.**

Ведомость лесных участков с выявленными несоответствиями таксационным описаниям приведена в приложении 1 к Акту.

2.2. Состояние насаждений: с нарушенной устойчивостью   
с утраченной устойчивостью

причины повреждения: **Устойчивый низовой пожар текущего года высокой интенсивности (код-873).**

В том числе:

заселено (отработано) стволовыми вредителями

Вид вредителя	Порода	Встречаемость (% заселённых деревьев)	Степень заселения лесного насаждения (слабая, средняя, сильная)
-	-	-	-
-	-	-	-
-	-	-	-

Повреждено огнём

Вид пожара	Порода	Состояние корневых лап		Состояние корневой шейки		Подсушивание луба	
		процент повреждённых огнём корней	процент деревьев с данным повреждением	ожог корневой шейки по окружности (1/4; 2/4; 3/4; более 3/4)	процент деревьев с данным повреждением	по окружности (1/4; 2/4; 3/4; более 3/4)	процент деревьев с данным повреждением
УН пож. текущего года летВИ (код-873)	К			>3/4	85	>3/4	85
	П			>3/4	80	>3/4	80
	Б			>3/4	78	>3/4	78
	Е			>3/4	79	>3/4	79

Поражено болезнями

Вид болезни	Порода	Встречаемость (% поражённых деревьев)	Степень поражения лесного насаждения (слабая, средняя, сильная)
-	-	-	-
-	-	-	-

### 2.3. кв.3 вид.5

Выборке подлежит **83 %** деревьев,

в том числе: **Кедр**

ослабленных

\_\_\_\_\_ % (причины назначения)

сильно ослабленных

\_\_\_\_\_ % (причины назначения)

усыхающих

\_\_\_\_\_ % (причины назначения)

свежего сухостоя

**85 %**,

в том числе: свежего ветровала

\_\_\_\_\_ %

свежего бурелома

\_\_\_\_\_ %

старого ветровала

\_\_\_\_\_ %

в том числе: старого бурелома

\_\_\_\_\_ %

старого сухостоя \_\_\_\_\_ %  
аварийные деревья \_\_\_\_\_ %  
в том числе: **Ель**  
ослабленных \_\_\_\_\_ % (причины назначения)  
сильно ослабленных \_\_\_\_\_ % (причины назначения)  
усыхающих \_\_\_\_\_ % (причины назначения)  
свежего сухостоя 79 %,   
в том числе: свежего ветровала \_\_\_\_\_ %  
свежего бурелома \_\_\_\_\_ %  
старого ветровала \_\_\_\_\_ %  
в том числе: старого бурелома \_\_\_\_\_ %  
старого сухостоя \_\_\_\_\_ %  
аварийные деревья \_\_\_\_\_ %  
в том числе: **Пихта**  
ослабленных \_\_\_\_\_ % (причины назначения)  
сильно ослабленных \_\_\_\_\_ % (причины назначения)  
усыхающих \_\_\_\_\_ % (причины назначения)  
свежего сухостоя 80 %,   
в том числе: свежего ветровала \_\_\_\_\_ %  
свежего бурелома \_\_\_\_\_ %  
старого ветровала \_\_\_\_\_ %  
в том числе: старого бурелома \_\_\_\_\_ %  
старого сухостоя \_\_\_\_\_ %  
аварийные деревья \_\_\_\_\_ %  
в том числе: **Береза**  
ослабленных \_\_\_\_\_ % (причины назначения)  
сильно ослабленных \_\_\_\_\_ % (причины назначения)  
усыхающих \_\_\_\_\_ % (причины назначения)  
свежего сухостоя 78 %,   
в том числе: свежего ветровала \_\_\_\_\_ %  
свежего бурелома \_\_\_\_\_ %  
старого ветровала \_\_\_\_\_ %  
в том числе: старого бурелома \_\_\_\_\_ %  
старого сухостоя \_\_\_\_\_ %  
аварийные деревья \_\_\_\_\_ %

2.4. Полнота лесного насаждения после уборки деревьев, подлежащих рубке, составит – 0,4.  
Критическая полнота для данной категории лесных насаждений составляет: 0,3

## ЗАКЛЮЧЕНИЕ

С целью предотвращения негативных процессов или снижения ущерба от их воздействия назначено:

Участковое лесничество	Урочище (дача)	Квартал	Выдел	Площадь, выдела, га	Вид мероприятия	Площадь, мероприятия, га	Порода	Запас на выдел, кбм	Крайние сроки проведения
Итанцинское		3	5	25,0	Выборочная Санитарная Рубка (ВСП)	18,2	К Е П Б	681 204 211 73	2017-2018

В результате лесного пожара №15 от 07.08.2017 года, по причине возникновения - гроза, насаждение повреждено Устойчивым низовым пожаром текущего года высокой интенсивности (код-873). В ходе лесопатологического обследования установлено: (код323) Ожог стволов свежий

(камбий поврежден  $>3/4$  окружности ствола) у 80 % деревьев, (код-312) Ожог корневой шейки свежий ( $>3/4$  окружности) у 80 % деревьев, а также подсушивание луба у 80 % деревьев. В Прибайкальском лесничестве Итанцинском участке лесничестве, в квартале 3 выделе 5 преобладающий бонитет является 4. Форма №5-ГЛР «Распределение площади лесных насаждений по группам пород, группам возраста, полнотам и классам бонитета» прилагается в приложении. С целью улучшения санитарного и лесопатологического состояния, снижения пожарной опасности и предотвращения возникновения очагов стволовых вредителей необходимо проведение санитарно-оздоровительного мероприятия в виде выборочной санитарной рубки.

В соответствии с «Правилами санитарной безопасности в лесах» от 20 мая №607 п.36 в отношении лесных растений, относящихся к видам, занесенным в Красную книгу Российской Федерации и (или) красные книги субъектов Российской Федерации, а также включенных в перечень видов (пород) деревьев и кустарников, заготовка древесины которых не допускается, установленный в соответствии со статьей 29 Лесного кодекса Российской Федерации, разрешается рубка только погибших экземпляров.

Ведомость перечета деревьев, назначенных в рубку и абрис лесного участка прилагаются (приложение 2 и 3 к Акту)

Меры по обеспечению возобновления: **естественное возобновление.**

Мероприятия, необходимые для предупреждения повреждения или поражения смежных насаждений: в прилегающих насаждениях необходимо проводить лесопатологический мониторинг за вредителями и болезнями, с целью своевременного обнаружения очагов и проведения необходимых лесозащитных мероприятий.

Сведения для расчёта понижающего коэффициента стоимости древесины:

год образования старого сухостоя \_\_\_\_\_;

основная причина повреждения древесины: **Устойчивый низовой пожар текущего года высокой интенсивности (код-873).**

Дата проведения обследований 07.09.2012

Исполнитель работ по проведению лесопатологических обследований:

ФИО Галданов А.Ч.

Подпись 

**Ведомость лесных участков с выявленными несоответствиями таксационным описаниям**

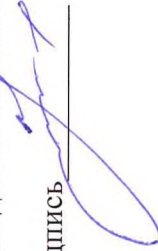
Источник данных	Год проведения лесосурьейства	Номер квартала	Номер выдела	Площадь выдела, га	Целевое назначение лесов	Леса, расположенные в путынных, полупутынных, лесостенных, лесотундрных, защитных лесов	Категория защитных лесов	Номер лесопатологического выдела	Площадь лесопатологического выдела, га	Таксационная характеристика										Заложено пробных площадей	
										состав	порода	возраст, лет	средняя высота, м	средний диаметр, см	тип леса	ТУМ	погода	фонитет	запас, км/га	количество, шт.	общая площадь, га
ТО	1997	3	5	25,0	Защитные	Леса, расположенные в путынных, полупутынных, лесостенных, лесотундрных, защитных лесов	Категория защитных лесов	5	18,2	К	260	21	32	БАД	0,4	4	150	1	1,4		
											Е	170	20							20	26
Ф	2017	3	5	25,0	Защитные	Леса, расположенные в путынных, полупутынных, лесостенных, лесотундрных, защитных лесов	Категория защитных лесов	5	18,2	К	170	17	20	БАД	0,6	4	200	1	1,4		
											П	170	18							18	16

ТО – таксационные описания

Ф - фактическая характеристика лесного насаждения

Исполнитель работ по проведению лесопатологических обследований:

ФИО Галданов А.Ч. Подпись



Приложение 1.1  
к акту лесопатологических обследований


Результаты проведения лесопатологических обследований лесных насаждений за сентябрь 2017г.  
(месяц)

Субъект Российской Федерации: Республика Бурятия Лесничество (лесопарк): Прибайкальское  
Участковое лесничество: Итанцинское Урочище (лесная дача)

1	2	3	4	5	6	7	Таксационная характеристика лесного насаждения								17	Распределение деревьев по категориям состояния, % от запаса										30	31	32	33	34				
							8	9	10	11	12	13	14	15		16	18	19	20	21	22	23	24	25	26						27	28	29	30
Номер квартала	Номер выдела	Площадь выдела, га	Целевое назначение лесов	Категория защитных лесов	Номер лесопатологического выдела	Площадь лесопатологического выдела, га	состав	попада	возраст	средняя высота, м	средний диаметр, см	тип леса	полнота	бонитет	запас, куб. м/га	Число деревьев на пробе, шт.	без признаков	ослабленные	сильно ослабленные	усыхающие	вежкий сухостой	старый сухостой	вежкий ветровал	старый ветровал	вежкий бурелом	старый бурелом	аварийные деревья	Признаки повреждения деревьев	Доля поврежденных деревьев, %	Причина ослабления, повреждения	Подлежит рубке, %	Рекомендуемые мероприятия	площадь, га	
3	5	25,0	Защитные	Леса, расположенные в пустынных, полупустынных, лесостепных, лесотундровых зонах, степях, горах	5	18,2	6	К	260	21	26*	БАД	0,6*	4	129*	326	8	7	85	8	7	85	8	7	85	8	7	85	Ожог стволов свежий (камбий поврежден >3/4 окружности (кол-312)	УН пож. текущего года ВИ (кол-873)	29	Выборочная санитарная рубка (ВСР)	18	
							2	Е	170	17	22*				32*	175	10	10	80	10	10	80	10	10	80	10	10	80	Ожог (кол-312)		35			
							1	П	170	17	18*				29*	146	9	11	80	9	11	80	9	11	80	9	11	80	Ожог		40			
							1	Б	140	16	16*				10*	81	11	9	80	11	9	80	11	9	80	11	9	80	Ожог корневой шейки свежий (>3/4 окружности)		40			
<b>ИТОГО:</b>						<b>18,2</b>																												<b>18</b>

Примечание – Показатели, не соответствующие таксационному описанию, отмечаются («\*»)

Исполнитель работ по проведению лесопатологических обследований:

ФИО Галданов А.Ч. Подпись 

Дата составления документа 14.09.17 Телефон 8(3012)37-90-65

ВРЕМЕННАЯ ПРОБНАЯ ПЛОЩАДЬ № 1

Субъект Российской Федерации: Республика Бурятия

Лесничество (лесопарк): Прибайкальское

Квартал: 3 Выдел: 5 Площадь: 18,2 га

Номер очага: - Размер пробной площади: 1,4 га

**Таксационная характеристика:**

Тип леса: БАД

Состав: 6 К ; 2 Е ; 1 П ; 1 Б ; ;

Возраст: 260 ; 170 ; 170 ; 140 ; ;

Бонитет: 4 Полнота: 0,6 Запас на га, м3: 200 Возобновление: естественное

**Время и причина ослабления насаждения:**

Устойчивый низовой пожар текущего года высокой интенсивности (код-873)

Тип очага: эпизодический, хронический (подчеркнуть)

Фаза развития очага: начальная, нарастания численности, собственно вспышка, кризис (подчеркнуть)

**Состояние насаждения, намечаемые мероприятия:**

насаждение (погибшее) Кнас = 4,74  
рекомендуется проведение: Выборочная санитарная рубка  
(BCP)

Исполнитель работ по проведению лесопатологических обследований:

ФИО: Галданов А.Ч.

Подпись: 

Дата составления документа: 14.12.2017

Телефон:

8(3012)37-90-65

## ВЕДОМОСТЬ ПЕРЕЧЕТА ДЕРЕВЬЕВ

Порода: К - 260 лет

кв.: 3 вид: 5

Ступени толщины, см	Количество деревьев по категориям состояния, шт.																Всего деревьев по ступеням толщины		
	I	II	III	IV		V		VI			ветровал, бурелом			аварийные деревья			шт.	в т.ч. подлежат рубке, %	
				НЗ	З	НЗ	З	НЗ	З	О	НЗ	З	О	НЗ	З	О			
1	2	3	4	5	6	7	8	9	10	11	12	13	14	15	16	17	18	19	
8																			
12																			
16																			
20				5	3			41										49	84
24				12	5			119										136	88
28				7	9			91										107	85
32				3	4			27										34	79
36																			
40																			
44																			
48																			
52																			
<b>Итого, %</b>				<b>8</b>	<b>7</b>			<b>85</b>										<b>326</b>	<b>85</b>

Порода: Е - 170 лет

кв.: 3 вид: 5

Ступени толщины, см	Количество деревьев по категориям состояния, шт.																Всего деревьев по ступеням толщины		
	I	II	III	IV		V		VI			ветровал, бурелом			аварийные деревья			шт.	в т.ч. подлежат рубке, %	
				НЗ	З	НЗ	З	НЗ	З	О	НЗ	З	О	НЗ	З	О			
1	2	3	4	5	6	7	8	9	10	11	12	13	14	15	16	17	18	19	
8																			
12																			
16				1	2			10										13	77
20				6	5			28										39	72
24				4	2			36										42	86
28				2	3			18										23	78
32																			
36																			
40																			
44																			
48																			
52																			
<b>Итого, %</b>				<b>11</b>	<b>10</b>			<b>79</b>										<b>117</b>	<b>79</b>

Примечание: НЗ - незаселенное, З - заселенное, О - отработанное вредителями.



Порода: П - 170 лет

кв.: 3 выд: 5

Ступени толщины, см	Количество деревьев по категориям состояния, шт.																Всего деревьев по ступеням толщины		
	I	II	III	IV		V		VI			ветровал, бурелом			аварийные деревья			шт.	в т.ч. подлежат рубке, %	
				НЗ	З	НЗ	З	НЗ	З	О	НЗ	З	О	НЗ	З	О			
1	2	3	4	5	6	7	8	9	10	11	12	13	14	15	16	17	18	19	
8																			
12			2	2		10											14	71	
16			4	5		42											51	82	
20			6	7		56											69	81	
24			1	2		9											12	75	
28																			
32																			
36																			
40																			
44																			
<b>Итого, %</b>			9	11		80											146	80	

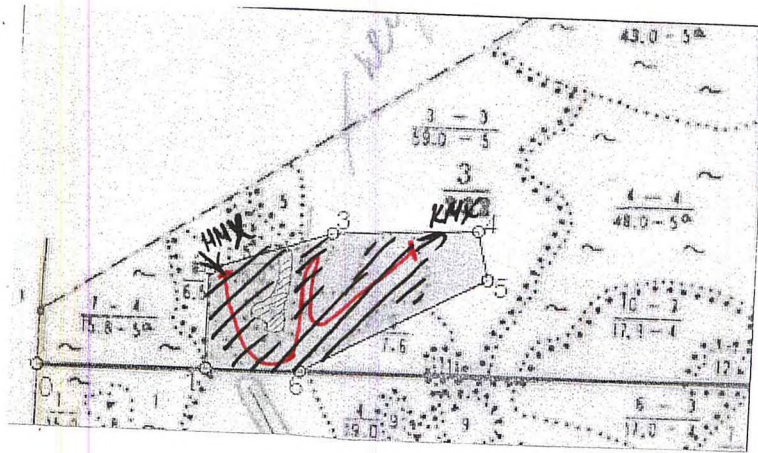
Порода: Б - 140 лет

кв.: 3 выд: 5

Ступени толщины, см	Количество деревьев по категориям состояния, шт.																Всего деревьев по ступеням толщины	
	I	II	III	IV		V		VI			ветровал, бурелом			аварийные деревья			шт.	в т.ч. подлежат рубке, %
				НЗ	З	НЗ	З	НЗ	З	О	НЗ	З	О	НЗ	З	О		
1	2	3	4	5	6	7	8	9	10	11	12	13	14	15	16	17	18	19
8																		
12			2	1		8											11	73
16			6	5		30											41	73
20			2	2		25											29	86
24																		
28																		
32																		
36																		
40																		
44																		
48																		
<b>Итого, %</b>			12	10		78											81	78

Примечание: НЗ - незаселенное, З - заселенное, О - отработанное вредителями.

Абрис участка



№№	Направление	Румб	Длина, м
0 - 1	СВ	89° 00'	552.0
1 - 2	СЗ	0° 00'	326.0
2 - 3	СВ	71° 00'	420.0
3 - 4	СВ	87° 00'	479.0
4 - 5	ЮВ	13° 00'	170.0
5 - 6	ЮЗ	62° 00'	685.0
6 - 1	ЮЗ	89° 30'	309.0

Условные обозначения:

..... граница выдела;

— граница квартала;

1—2 граница лесосеки

КМХ - Конец маршрутного хода

НМХ - Начало маршрутного хода

→ - направление маршрутного хода

▭ - Пробная площадь

Номер выдела	Ленты (круговой площадки) перече́та				
	№ ленты (площадки)	длина, м	ширина, м	радиус, м	площадь, га
5	1	1400	10	-	1,4

Номера точек	Координаты	Румбы линий	Длина, м
2	N52°22' 14,9" E107°16' 33,6"		

Исполнитель работ по проведению лесопатологических обследований:

ФИО Галданов А.Ч. Подпись

Дата составления документа 14.12.2012 Телефон 8(3012)37-90-65