

УТВЕРЖДАЮ:

Должность: Первый заместитель
руководителя РАЛХ РБ

Ф.И.О. Д.В. Баклашкин

Дата 21 декабря 2017 г.

АКТ
лесопатологического обследования № 483

лесных насаждений Кяхтинского лесничества (лесопарка)

Республика Бурятия (субъект РФ)

Способ лесопатологического обследования: 1. Визуальный

2. Инструментальный

Место проведения

Участковое лесничество	Урочище (дача)	Квартал (кварталы)	Выдел (выделы)	Площадь, га
Чикойское		9	5	4,7
			10	5,5

Лесопатологическое обследование проведено на общей площади 10,2 га.

2. Инструментальное обследование лесного участка

2.1. Фактическая таксационная характеристика лесного насаждения соответствует (не соответствует) (нужное подчеркнуть) таксационному описанию. Причины несоответствия.

2.2. Состояние насаждений: **с нарушенной устойчивостью**
с утраченной устойчивостью

причины повреждения: Устойчивый низовой пожар 1-3 летней давности средней интенсивности (код 864, 2016 г.).

В том числе:

заселено (отработано) стволовыми вредителями

Вид вредителя	Порода	Встречаемость (% заселённых деревьев)	Степень заселения лесного насаждения (слабая, средняя, сильная)
-	-	-	-

Повреждено огнём

Вид пожара	Порода	Состояние корневых лап		Состояние корневой шейки		Подсушивание луба	
		процент повреждённых огнём корней	процент деревьев с данным повреждением	ожог корневой шейки по окружности (1/4; 2/4; 3/4; более 3/4)	процент деревьев с данным повреждением	по окружности (1/4; 2/4; 3/4; более 3/4)	процент деревьев с данным повреждением
УН пожар 1-3 лет СИ	Сосна	-	-	более	46-55	более	46-55

Поражено болезнями

Вид болезни	Порода	Встречаемость (% поражённых деревьев)	Степень поражения лесного насаждения (слабая, средняя, сильная)
-	-	-	-

2.3. в кв. – 9 выд. - 5 выборке подлежит – 55% деревьев,

в том числе: **сосна**

ослабленных _% (причины назначения);

сильно ослабленных _% (причины назначения);

усыхающих 19 % (причины назначения),

свежего сухостоя 31 %,

в том числе: свежего ветровала _ %,

свежего бурелома _ %,

старого ветровала _ %,

в том числе: старого бурелома %,

старого сухостоя 5 %,

аварийные деревья _ %,

в кв. – 9 выд. - 5 выборке подлежит – 50% деревьев,

в том числе: **сосна** Ед. деревья

ослабленных _% (причины назначения);

сильно ослабленных _% (причины назначения);

усыхающих 21 % (причины назначения),

свежего сухостоя 27 %,

в том числе: свежего ветровала _ %,

свежего бурелома _ %,

старого ветровала _ %,

в том числе: старого бурелома _ %,

старого сухостоя 2 %,
аварийные деревья %,
**в кв. – 9 выд. - 10 выборке подлежит – 46%
деревьев,**

в том числе: сосна
ослабленных % (причины назначения);
сильно ослабленных % (причины
назначения);
усыхающих 25 % (причины назначения),

свежего сухостоя 21 %,
в том числе: свежего ветровала %,
свежего бурелома %,
старого ветровала %,
в том числе: старого бурелома %,
старого сухостоя %,
аварийные деревья %,

2.4. Полнота лесного насаждения после уборки деревьев, подлежащих рубке, составит в выделе 5 – 0,32, 0,33.

Критическая полнота для данной категории лесных насаждений составит 0,3.

ЗАКЛЮЧЕНИЕ

С целью предотвращения негативных процессов или снижения ущерба от их воздействия назначено:

Участковое лесничество	Урочище (дача)	Квартал	Выдел	Площадь, выдела, га	Вид мероприятия	Площадь, мероприятия, га	Порода	Запас на выдел, кубм	Крайние сроки проведения
1	2	3	4	5	6	7	8	9	10
Чикойское		9	5	10,4	ВСП	4,7	С Ед. деревья	233	2017-2018 гг.
			10	15,7		5,5	С	48	
			Итого:					322	

Примечание: ССП – сплошная санитарная рубка; ВСП – выборочная санитарная рубка; УНД – уборка неликвидной древесины.

В результате воздействия лесного пожара Акт № 18 от 29 июня 2016 года, возникшего по вине местного населения, насаждение повреждено (код 864) устойчивый низовой пожаром 1-3 летней давности средней интенсивности. В ходе лесопатологического обследования установлено: (код 314) ожог корневой шейки (>3/4 окружности) 1-3 лет, (код 326) ожог стволов (камбий повреждён >3/4 окружности ствола) 1-3 лет.

В соответствии с п.26 приказа Федерального агентства лесного хозяйства № 485 от 14.12.2010 г. «Об утверждении Особенности использования, охраны, защиты, воспроизводства лесов, расположенных в водоохраных зонах, лесов, выполняющих функции защиты природных и иных объектов, ценных лесов, а также лесов, расположенных на особо защитных участках лесов», в государственных защитных лесных полосах, противозерозийных лесах, в запретных полосах лесов, расположенных вдоль водных объектов, нерестоохранных полосах лесов, лесах, расположенных в пустынных, полупустынных, лесостепных, лесотундровых зонах, степях, горах, ленточных борах, а так же в орехово-промысловых зон и лесоплодовых насаждениях выборочные рубки лесных насаждений ведутся очень слабой, слабой и умеренной интенсивности, за исключением санитарных рубок, интенсивность которых для вырубки погибших, поврежденных и малоценных насаждений может достигать очень высокой интенсивности.

Согласно п.34 приказа Министерства природных ресурсов и экологии РФ № 474 от 13.09.2016 г. «Об утверждении Правил заготовки древесины и особенностей заготовки древесины в лесничествах, лесопарках» с учётом объема вырубаемой древесины за один прием (интенсивность рубки) выборочные рубки подразделяются на следующие виды:

- очень слабой интенсивности – объем вырубаемой древесины 10 % от общего запаса;
- слабой интенсивности – 11-20%;
- умеренной интенсивности - 21-30 %;
- умеренно высокой интенсивности – 31-40%;
- высокой интенсивности – 41-50%;
- очень высокой интенсивности – 51-70%.

В соответствии с п.30, 31, 35 приказа Министерства природных ресурсов и экологии РФ № 470 от 12.09.2016 г. «Об утверждении Правил осуществления мероприятий по предупреждению распространения вредных организмов», при назначении в сплошную и выборочную санитарную рубку в обязательном порядке отбираются деревья 5-6-й категории состояния, деревья 3-4-й категории состояния (сильно ослабленные и усыхающие) назначаются в рубку, в лесных насаждениях пройденных пожаром: деревья с наличием прогара не менее $\frac{3}{4}$ окружности ствола или высушиванием луба не менее $\frac{3}{4}$ окружности ствола. После проведения выборочных санитарных рубок полнота лесных насаждений не должна быть ниже минимальных допустимых значений, при которых обеспечиваются способность древостоев выполнять функции, соответствующие их категории защитной или целевому значению (приложение к Правилам осуществления мероприятий по предупреждению распространения вредных организмов).

С целью улучшения санитарного и лесопатологического состояния, снижения пожарной опасности и предотвращения возникновения очагов вредных организмов необходимо проведение санитарно-оздоровительного мероприятия в виде выборочной санитарной рубки.

Ведомость перечёта деревьев, назначенных в рубку и абрис лесного участка прилагаются.

Меры по обеспечению возобновления: естественное возобновление.

Мероприятия, необходимые для предупреждения повреждения или поражения смежных насаждений в прилегающих насаждениях необходимо проводить лесопатологический мониторинг за вредителями и болезнями, с целью своевременного обнаружения очагов и проведения необходимых лесозащитных мероприятий.

Сведения для расчёта понижающего коэффициента стоимости древесины:

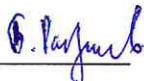
год образования старого сухостоя 2016 г.;

основная причина повреждения древесины Устойчивый низовой пожар 1-3 летней давности средней интенсивность (код 864, 2016).

Дата проведения обследований: 17.08.2017г.

Исполнитель работ по проведению лесопатологических обследований:

ФИО Рабданов Б.Э.

Подпись 

Ведомость перечета деревьев назначенных в рубку

ВРЕМЕННАЯ ПРОБНАЯ ПЛОЩАДЬ № 1

Субъект Российской Федерации: Республика Бурятия
Лесничество (лесопарк) Кяхтинского Участковое лесничество: Чикойское Урочище
Квартал: 2 Выдел: 5 Площадь: 10,4 га
Номер очага вредных организмов _____ Размер пробной площади: 0,40 га

Таксационная характеристика:

Тип леса: 3ЛРТ ;
Состав: | 10 | С | | | | | | | | | | ;
Возраст: | 35 | | | | | | | | | | ;
Бонитет: 3 Полнота: 0,70 Запас на га, м3: 90,00 возобновление Естественное

причина ослабления насаждения: _____ код (864) | Устойчивый низовой пожар 1-3 летней давности средней интенсивности

Тип очага: _____ эпизодический, хронический (подчеркнуть)

Фаза развития очага вредных организмов: начальная, нарастания численности, собственно вспышка, кризис (подчеркнуть)

Состояние насаждения, намечаемые мероприятия: _____ насаждение (сильно ослабленное) Кнас = 3,26
рекомендуется проведение | _____
выборочная санитарная рубка

Исполнитель работ по проведению лесопатологического обследования:

ФИО: Рабланов Б.Э.

Подпись _____



Дата составления документа 17.08.17.

Телефон 8(3012) 37-90-65

ВЕДОМОСТЬ ПЕРЕЧЕТА ДЕРЕВЬЕВ

Квартал 9 Выдел 5 Порода: сосна Площ. проб. 0,400 средняя категория состояния: 3,26

ступени толщины, см	Количество деревьев по категориям состояния, шт.																Всего деревьев по ступеням толщины	
	I	II	III	IV		V		VI			ветровал			бурелом			шт.	в том числе подлежи т
				НЗ	З	НЗ	З	НЗ	З	О	НЗ	З	О	НЗ	З	О		
8	68	92		63		111		21									355	55,0
12	89	115		88		139		22									453	55,0
16																	-	-
20																	-	-
24																	-	-
28																	-	-
32																	-	-
36																	-	-
40																	-	-
44																	-	-
48																	-	-
52																	-	-
56																	-	-
итого % от шт	19,00	26,00	0,00	19,00	0,00	31,00	0,00	5,00	0,00	0,00	0,00	0,00	0,00	0,00	0,00	0,00	808	55,00

ВЕДОМОСТЬ ПЕРЕЧЕТА ДЕРЕВЬЕВ

Квартал

9

Выдел

5

Порода:

сосна

Площ. проб.

0,400

средняя категория состояния:

3,43

ступени толщины, см	Количество деревьев по категориям состояния, шт.																Всего деревьев по ступеням толщины	
	I	II	III	IV		V		VI			ветровал			бурелом			шт.	в том числе подлежи т
				НЗ	З	НЗ	З	НЗ	З	О	НЗ	З	О	НЗ	З	О		
8																	-	-
12		2	2	2		3											9	56,0
16		8	5	4		7											24	46,0
20		4	1	3		2		1									11	55,0
24		2		1		1											4	50,0
28																	-	-
32																	-	-
36																	-	-
40																	-	-
44																	-	-
48																	-	-
52																	-	-
56																	-	-
Итого % от шт	0,00	33,00	17,00	21,00	0,00	27,00	0,00	2,00	0,00	0,00	0,00	0,00	0,00	0,00	0,00	0,00	48	50,00

Ведомость перечета деревьев назначенных в рубку

ВРЕМЕННАЯ ПРОБНАЯ ПЛОЩАДЬ № 1

Субъект Российской Федерации: Республика Бурятия
Лесничество (лесопарк) Кяхтинского Участковое лесничество: Чикойское Урочище
Квартал: 2 Выдел: 10 Площадь: 15,7 га
Номер очага вредных организмов _____ Размер пробной площади: 0,40 га

Таксационная характеристика:

Тип леса: ЗЛРТ ;
Состав: 10|С ;
Возраст: 60 ;
Бонитет: 3 Полнота: 0,60 Запас на га, м3: 130,00 возобновление Естественное

причина ослабления насаждения: _____ код (864) _____ Устойчивый низовой пожар 1-3 летней давности средней интенсивности

Тип очага: _____ эпизодический, _____ хронический (подчеркнуть)

Фаза развития очага вредных организмов: _____ начальная, _____ нарастания численности, _____ собственно вспышка, _____ кризис (подчеркнуть)

Состояние насаждения, намечаемые мероприятия: _____ насаждение (сильно ослабленное) Кнас = 2,77
рекомендуется проведение _____ выборочная санитарная рубка

Исполнитель работ по проведению лесопатологического обследования:

ФИО: Рабданов Б.Э.

Подпись _____

Дата составления документа 17.08.17.

Телефон 8(3012) 37-90-65

ВЕДОМОСТЬ ПЕРЕЧЕТА ДЕРЕВЬЕВ

Квартал

9

Выдел

10

Порода:

сосна

Площ. проб.

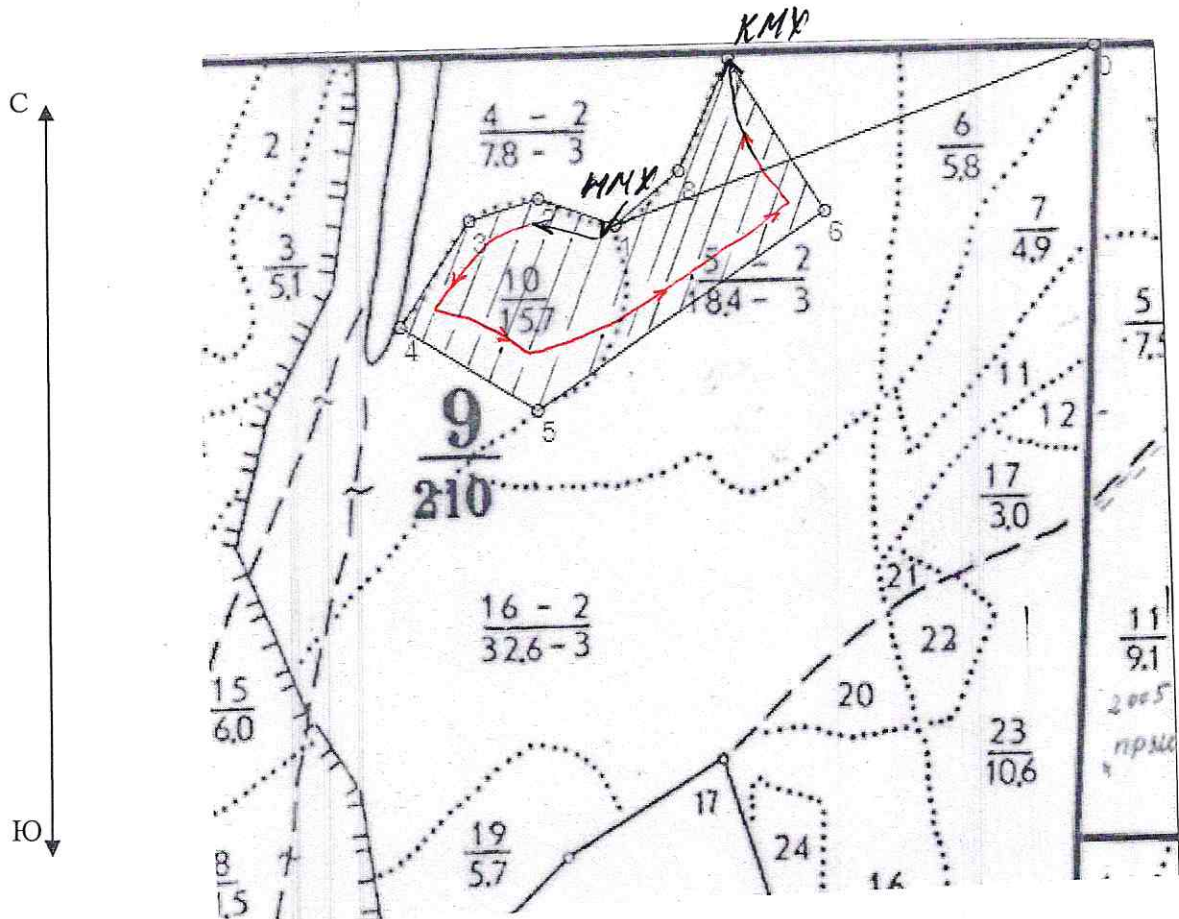
0,400

средняя категория состояния:

2,77

степени толщины, см	Количество деревьев по категориям состояния, шт.																Всего деревьев по ступеням толщины		
	I	II	III	IV		V		VI			ветровал			бурелом			шт.	в том числе подлежи т	
				НЗ	З	НЗ	З	НЗ	З	О	НЗ	З	О	НЗ	З	О			
8																		-	-
12																		-	-
16	8	3		8		3												22	50,0
20	9	22		15		12												58	47,0
24	26	10		18		17												71	49,0
28	13	4		4		4												25	32,0
32																		-	-
36																		-	-
40																		-	-
44																		-	-
48																		-	-
52																		-	-
56																		-	-
итого % от шт	32,00	22,00	0,00	26,00	0,00	20,00	0,00	0,00	0,00	0,00	0,00	0,00	0,00	0,00	0,00	0,00	0,00	176	46,00



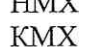



Абрис участка



Номер выдела	Ленты (круговой площадки) перечёта				
	№ ленты (площадки)	длина, м	ширина, м	радиус, м	площадь, га
5	1	400	10	-	0,4
10	1	400	10	-	0,4

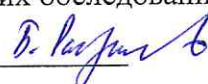
Номера точек	Координаты	Румбы линий	Длина, м
1	N 50°28'45.891 E 106°54'26.602	-	-
2	N 50°28'45.944 E 106°54'26.627	-	-
3	N 50°28'48.683 E 106°54'16.745	-	-
4	N 50°28'48.719 E 106°54'16.827	-	-

Условные обозначения

-  пробная площадь
-  маршрутный ход
-  начало маршрута
-  конец маршрута
-  обследованная S
-  не обследованная S

Исполнитель работ по проведению лесопатологических обследований:

ФИО Рабданов Б.Э.

Подпись 

Дата составления документа 17.08.2017г.

Телефон 8 (3012) 37-90-65