

УТВЕРЖДАЮ:

Должность: Первый заместитель
руководителя РАЛХ РБ

Ф.И.О. Савицкий Д.В. Баклашкин

Дата 19 декабря 2017 г.

**Акт
лесопатологического обследования № 781**

лесных насаждений Прибайкальского лесничества (лесопарка)

Республики Бурятия (субъект РФ)

Способ лесопатологического обследования: 1. Визуальный

2. Инструментальный

Место проведения

Участковое лесничество	Урочище (дача)	Квартал (кварталы)	Выдел (выделы)	Площадь, га
Итанцинское		18	23	18,0

Лесопатологическое обследование проведено на общей площади **18,0** га.

2. Инструментальное обследование лесного участка

2.1. Фактическая таксационная характеристика лесного насаждения соответствует (не соответствует) (нужное подчеркнуть) таксационному описанию. Причины несоответствия:

Ведомость лесных участков с выявленными несоответствиями таксационным описаниям приведена в приложении 1 к Акту.

2.2. Состояние насаждений: с нарушенной устойчивостью
с утраченной устойчивостью

причины повреждения: Устойчивый низовой пожар текущего года высокой интенсивности (код-873).

В том числе:

заселено (отработано) стволовыми вредителями

Вид вредителя	Порода	Встречаемость (% заселённых деревьев)	Степень заселения лесного насаждения (слабая, средняя, сильная)
-	-	-	-
-	-	-	-
-	-	-	-

Повреждено огнём

Вид пожара	Порода	Состояние корневых лап		Состояние корневой шейки		Подсушивание луба	
		процент повреждённых огнём корней	процент деревьев с данным повреждением	ожог корневой шейки по окружности (1/4; 2/4; 3/4; более 3/4)	процент деревьев с данным повреждением	по окружности (1/4; 2/4; 3/4; более 3/4)	процент деревьев с данным повреждением
УН пож. текущего года летВИ (код-873)	К			>3/4	30	>3/4	30
	П			>3/4	32	>3/4	32
	Б			>3/4	21	>3/4	21

Поражено болезнями

Вид болезни	Порода	Встречаемость (% поражённых деревьев)	Степень поражения лесного насаждения (слабая, средняя, сильная)
-	-	-	-
-	-	-	-

2.3. кв.18 выд.23

Выборке подлежит 25 % деревьев,

в том числе: **Кедр**

ослабленных _____ % (причины назначения)

сильно ослабленных _____ % (причины назначения)

усыхающих _____ % (причины назначения)

свежего сухостоя **30** %, _____ %

в том числе: свежего ветровала _____ %

свежего бурелома _____ %

старого ветровала _____ %

в том числе: старого бурелома _____ %

старого сухостоя _____ %

аварийные деревья _____ %

в том числе: **Пихта**

ослабленных _____ % (причины назначения)
 сильно ослабленных _____ % (причины назначения)
 усыхающих _____ % (причины назначения)

свежего сухостоя **32** %,

в том числе: свежего ветровала %

свежего бурелома _____ %

старого ветровала _____ %

в том числе: старого бурелома _____ %

старого сухостоя _____ %

аварийные деревья _____ %

в том числе: **Береза**

ослабленных _____ % (причины назначения)

сильно ослабленных _____ % (причины назначения)

усыхающих _____ % (причины назначения)

свежего сухостоя **21** %,

в том числе: свежего ветровала %

свежего бурелома _____ %

старого ветровала _____ %

в том числе: старого бурелома _____ %

старого сухостоя _____ %

аварийные деревья _____ %

2.4. Полнота лесного насаждения после уборки деревьев, подлежащих рубке, составит – 0,45.
 Критическая полнота для данной категории лесных насаждений составляет: не лимитируется.

ЗАКЛЮЧЕНИЕ

С целью предотвращения негативных процессов или снижения ущерба от их воздействия назначено:

Участковое лесничество	Урочище (дача)	Квартал	Выдел	Площадь, выдела, га	Вид мероприятия	Площадь, мероприятия, га	Порода	Запас на выдел, кбм	Крайние сроки проведения
Итанцинское		18	23	27,0	Выборочная Санитарная Рубка (ВСП)	18,0	К П Б	454 324 540	2017-2018

В результате лесного пожара №15 от 07.08.2017 года, по причине возникновения - гроза, насаждение повреждено Устойчивым низовым пожаром текущего года высокой интенсивности (код-873). В ходе лесопатологического обследования установлено: (код323) Ожог стволов свежий (камбий поврежден >3/4 окружности ствола) у 27 % деревьев, (код-312) Ожог корневой шейки свежий (>3/4 окружности) у 28 % деревьев, а также подсушивание луба у 28 % деревьев. В Прибайкальском лесничестве Итанцинском участком лесничестве, в квартале 18 выделе 23 преобладающий бонитет является 4. Форма №5-ГЛР «Распределение площади лесных насаждений по группам пород, группам возраста, полнотам и классам бонитета» прилагается в приложении. С целью улучшения санитарного и лесопатологического состояния, снижения пожарной опасности и предотвращения возникновения очагов стволовых вредителей необходимо проведение санитарно-оздоровительного мероприятия в виде выборочной санитарной рубки.

В соответствии с п.26 приказа Федерального агентства лесного хозяйства № 485 от 14.12.2010 г. «Об утверждении Особенности использования, охраны, защиты, воспроизводства лесов, расположенных в водоохраных зонах, лесов, выполняющих функции защиты природных

и иных объектов, ценных лесов, а также лесов, расположенных на особо защитных участках лесов», в государственных защитных лесных полосах, противоэрозийных лесах, в запретных полосах лесов, расположенных вдоль водных объектов, нерестоохранных полосах лесов, лесах, расположенных в пустынных, полупустынных, лесостепных, лесотундровых зонах, степях, горах, ленточных борах, а так же в орехово-промысловых зон и лесоплодовых насаждениях выборочные рубки лесных насаждений ведутся очень слабой, слабой и умеренной интенсивности, за исключением санитарных рубок.

Согласно п.34 приказа Министерства природных ресурсов и экологии РФ № 474 от 13.09.2016 г. «Об утверждении Правил заготовки древесины и особенностей заготовки древесины в лесничествах, лесопарках» с учётом объема вырубаемой древесины за один прием (интенсивность рубки) выборочные рубки подразделяются на следующие виды:

- очень слабой интенсивности – объем вырубаемой древесины 10 % от общего запаса;
- слабой интенсивности – 11-20%;
- умеренной интенсивности - 21-30 %;
- умеренно высокой интенсивности – 31-40%;
- высокой интенсивности – 41-50%;
- очень высокой интенсивности – 51-70%.

Ведомость перечета деревьев, назначенных в рубку и абрис лесного участка прилагаются (приложение 2 и 3 к Акту)

Меры по обеспечению возобновления: **естественное возобновление.**

Мероприятия, необходимые для предупреждения повреждения или поражения смежных насаждений: в прилегающих насаждениях необходимо проводить лесопатологический мониторинг за вредителями и болезнями, с целью своевременного обнаружения очагов и проведения необходимых лесозащитных мероприятий.

Сведения для расчёта понижающего коэффициента стоимости древесины:

год образования старого сухостоя _____;

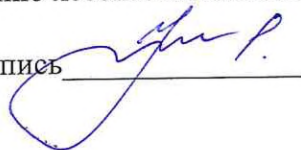
основная причина повреждения древесины: **Устойчивый низовой пожар текущего года высокой интенсивности (код-873).**

Дата проведения обследований 06.09.2014г

Исполнитель работ по проведению лесопатологических обследований:

ФИО Галданов А.Ч.

Подпись _____



Приложение 1.1
к акту лесопатологических обследований

Результаты проведения лесопатологических обследований лесных насаждений за сентябрь 2017г.
(месяц)

Субъект Российской Федерации: Республика Бурятия Лесничество (лесопарк): Прибайкальское
Участковое лесничество: Итанцинское Урочище (лесная дача) _____

1	2	3	4	5	6	7	Таксационная характеристика лесного насаждения										17	Распределение деревьев по категориям состояния, % от запаса										30	31	32	33	34	18,0	
							8	9	10	11	12	13	14	15	16	18		19	20	21	22	23	24	25	26	27	28							29
Номер квартала	Номер выдела	Площадь выдела, га	Лесное назначение лесов	Категория защитных лесов	Номер лесопатологического выдела	Площадь лесопатологического выдела, га	состав	попоя	возраст	средняя высота, м	средний диаметр, см	тип леса	полнота	гонитет	запас, куб. м/га	Число деревьев на проб, шт.	без признаков	ослабленные	сильно ослабленные	усыхающие	свежий сухостой	старый сухостой	свежий ветровал	старый ветровал	свежий бурелом	старый бурелом	анархичные деревья	Признаки повреждения деревьев	Доля поврежденных деревьев, %	Причина ослабления, повреждения	Ущерб рубке, %	Рекомендуемые мероприятия		
18	23	27,0	Защитные	Орехо-промысловые зоны	23	18,0	3	К	130	18	20	БД	0,6	87	393				71	29							(код 323) Ожог стволов свежий (камбий поврежден >3/4 окружности ствола) (код-312) Ожог корневой шейки свежий (>3/4 окружности)	30	УН пож. текущего года ВИ (код-873)	29	Выборочная Санитарная Рубка (ВСР)	18,0		
						18,0	5	Б	130	18	20			150	836				80	20													18,0	
Итого:																																		

Примечание – Показатели, не соответствующие таксационному описанию, отмечаются «*»
Исполнитель работ по проведению лесопатологических обследований:

ФИО Галданов А.Ч. Подпись *А.Ч. Галданов*
Дата составления документа 15.10.17г Телефон 8(3012)37-90-65

ВРЕМЕННАЯ ПРОБНАЯ ПЛОЩАДЬ № 1

Субъект Российской Федерации: Республика Бурятия

Лесничество (лесопарк): Прибайкальское

Квартал: 18 Выдел: 23 Площадь: 18,0 га

Номер очага: - Размер пробной площади: 1,4 га

Таксационная характеристика:

Тип леса: БАД

Состав: 3 К ; 2 П ; 5 Б ; ; ;

Возраст: 130 ; 130 ; 130 ; ; ;

Бонитет: 4 Полнота: 0,6 Запас на га, м³: 220 Возобновление: естественное

Время и причина ослабления насаждения:

Устойчивый низовой пожар текущего года высокой интенсивности (код-873)

Тип очага: эпизодический, хронический (подчеркнуть)

Фаза развития очага: начальная, нарастания численности,

собственно вспышка, кризис (подчеркнуть)

Состояние насаждения, намечаемые мероприятия:

насаждение (сильно ослабленное) Кнас = 3,50
рекомендуется проведение: Выборочная санитарная рубка
(ВСП)

Исполнитель работ по проведению лесопатологических обследований:

ФИО: Галданов А.Ч.

Подпись:



Дата составления документа:

15.12.2014 Телефон:

8(3012)37-90-65

ВЕДОМОСТЬ ПЕРЕЧЕТА ДЕРЕВЬЕВ

Порода: К - 130 лет

кв.: 18 выд: 23

Ступени толщины, см	Количество деревьев по категориям состояния, шт.																Всего деревьев по ступеням толщины	
	I	II	III	IV		V		VI			ветровал, бурелом			аварийные деревья			шт.	в т.ч. подлежат рубке, %
				НЗ	З	НЗ	З	НЗ	З	О	НЗ	З	О	НЗ	З	О		
1	2	3	4	5	6	7	8	9	10	11	12	13	14	15	16	17	18	19
8																		
12																		
16				56		28											84	33
20				117		55											172	32
24				102		35											137	26
28																		
32																		
36																		
40																		
44																		
48																		
52																		
Итого, %				70		30											393	30

Порода: П - 130 лет

кв.: 18 выд: 23

Ступени толщины, см	Количество деревьев по категориям состояния, шт.																Всего деревьев по ступеням толщины	
	I	II	III	IV		V		VI			ветровал, бурелом			аварийные деревья			шт.	в т.ч. подлежат рубке, %
				НЗ	З	НЗ	З	НЗ	З	О	НЗ	З	О	НЗ	З	О		
1	2	3	4	5	6	7	8	9	10	11	12	13	14	15	16	17	18	19
8																		
12																		
16				38		28											66	42
20				97		34											131	26
24				45		21											66	32
28																		
32																		
36																		
40																		
44																		
48																		
52																		
Итого, %				68		32											263	32

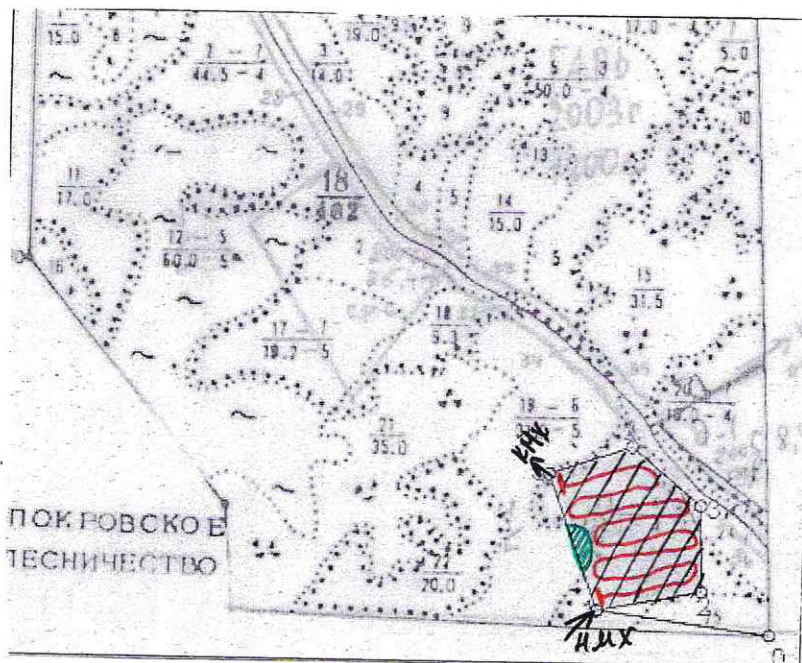
Примечание: НЗ - незаселенное, З - заселенное, О - отработанное вредителями.

Порода: Б - 130 лет
 кв.: 18 вид: 23

Ступени толщины, см	Количество деревьев по категориям состояния, шт.																Всего деревьев по ступеням толщины		
	I	II	III	IV		V		VI			ветровал, бурелом			аварийные деревья			шт.	в т.ч. подлежат рубке, %	
				НЗ	З	НЗ	З	НЗ	З	О	НЗ	З	О	НЗ	З	О			
1	2	3	4	5	6	7	8	9	10	11	12	13	14	15	16	17	18	19	
8																			
12																			
16			175			53												228	23
20			276			89												365	24
24			208			35												243	14
28																			
32																			
36																			
40																			
44																			
Итого, %			79			21												836	21

Примечание: НЗ - незаселенное, З - заселенное, О - отработанное вредителями.

Абрис участка



№№	Направление	Румб	Длина, м
0 - 1	СЗ	82°00'	571.0
1 - 2	СВ	79°00'	348.0
2 - 3	СЗ	2°00'	292.0
3 - 4	СЗ	50°00'	302.0
4 - 5	ЮЗ	71°00'	284.0
5 - 1	ЮВ	20°00'	491.0

Условные обозначения:

..... граница выдела;

— граница квартала;

1—2 граница лесосеки

КМХ - Конец маршрутного хода

НМХ- Начало маршрутного хода

→ - направление маршрутного хода

▭ - Пробная площадь

⊙ - НЭ

Номер выдела	Ленты (круговой площадки) перечёта				
	№ ленты (площадки)	длина, м	ширина, м	радиус, м	площадь, га
23	1	1400	10	-	1,4

Номера точек	Координаты	Румбы линий	Длина, м
1	N52°21'01,4" E107°17'36,9"		

Исполнитель работ по проведению лесопатологических обследований:

ФИО Галданов А.Ч. Подпись _____

Дата составления документа 15.02.14г Телефон 8(3012)37-90-65