

УТВЕРЖДАЮ:

Должность: Первый заместитель
руководителя РАЛХ РБ
Ф.И.О. Сысоев Д.В. Баклашкин
Дата 19 декабря 2017 г.

Акт
лесопатологического обследования № 778
лесных насаждений Курбинского лесничества (лесопарка)
Республика Бурятия (субъект РФ)

Способ лесопатологического обследования: 1. Визуальный

2. Инструментальный

Место проведения

Участковое лесничество	Урочище (дача)	Квартал (кварталы)	Выдел (выделы)	Площадь, га
Ойбонтовское		40	25	15,5

Лесопатологическое обследование проведено на общей площади 15,5 га.

2. Инструментальное обследование лесного участка

2.1. Фактическая таксационная характеристика лесного насаждения соответствует (не соответствует) (нужное подчеркнуть) таксационному описанию. Причины несоответствия, пожары прошлых лет, лесоустройство 2015 г. (по запасу, возрасту, диаметру, полноте, высоте).

2.2. Состояние насаждений: с нарушенной устойчивостью

с утраченной устойчивостью

причины повреждения: Верховой пожар 4-10 летней давности (код 857, 2011 г.).

В том числе:

заселено (отработано) стволовыми вредителями

Вид вредителя	Порода	Встречаемость (% заселённых деревьев)	Степень заселения лесного насаждения (слабая, средняя, сильная)
-	-	-	-

Повреждено огнём

Вид пожара	Порода	Состояние корневых лап		Состояние корневой шейки		Подсушивание луба	
		процент повреждённых огнём корней	процент деревьев с данным повреждением	ожог корневой шейки по окружности (1/4; 2/4; 3/4; более 3/4)	процент деревьев с данным повреждением	по окружности (1/4; 2/4; 3/4; более 3/4)	процент деревьев с данным повреждением
Верх. пожар 4-10 лет. давности	С	-	-	более 3/4	93	более 3/4	93

Поражено болезнями

Вид болезни	Порода	Встречаемость (% поражённых деревьев)	Степень поражения лесного насаждения (слабая, средняя, сильная)
-	-	-	-

2.3. в кв. – 40 выд. - 25 выборке подлежит – 93% деревьев,

в том числе: **сосна**

ослабленных _ % (причины назначения);

сильно ослабленных _ % (причины назначения);

усыхающих _ % (причины назначения),

свежего сухостоя _ %,

в том числе: свежего ветровала _ %,

свежего бурелома _ %,

старого ветровала 33 %,

в том числе: старого бурелома %,

старого сухостоя 60 %,

аварийные деревья _ %,

2.4. Полнота лесного насаждения после уборки деревьев, подлежащих рубке, составит 0,0.

Критическая полнота для данной категории лесных насаждений 0,3.

ЗАКЛЮЧЕНИЕ

С целью предотвращения негативных процессов или снижения ущерба от их воздействия назначено:

Участковое лесничество	Урочище (дача)	Квар-тал	Вы дел	Площадь, выдела, га	Вид мероп-риятия	Площадь, меропри-ятия, га	По-рода	Запас на выдел, кбм	Крайние сроки проведения
1	2	3	4	5	6	7	8	9	10
Ойбонтовское	-	40	25	40,0	ССР	15,5	С	1269,0	2017-2018 гг.
Итого:								1269,0	

Примечание: ССР – санитарная рубка сплошная; ВСР – санитарная рубка выборочная; УНД – уборка неликвидной древесины.

В результате воздействия лесного пожара, справка о лесном пожаре № 28 от 15.07.2011 г., повреждено, (код 857, 2011 г.) верховой пожар 4-10 летней давности. В ходе лесопатологического обследования установлено: (код 316) ожог корневой шейки (>3/4 окружности) прошлых лет, (код 329) ожог стволов (камбий повреждён >3/4 окружности ствола) прошлых лет.

В соответствии с п.30, 40 приказа Министерства природных ресурсов и экологии РФ № 470 от 12.09.2016 г. «Об утверждении Правил осуществления мероприятий по предупреждению распространения вредных организмов», при назначении в сплошную и выборочную санитарную рубку в обязательном порядке отбираются деревья 5-6-й категории состояния. Ветровал, бурелом и снеголом относятся к 5-6-й категориям состояния. Сплошная санитарная рубка проводится в лесных насаждениях, в которых после уборки деревьев, подлежащих рубке, полнота становится ниже предельных величин, при которых обеспечивается способность древостоев выполнять функции, соответствующие категориям защитных лесов или целевому назначению.

В Курбинском лесничестве преобладающим бонитетом является «4-й», форма 5 ГЛР «Распределение площади лесных насаждений по группам возраста, полнота и классам бонитета» прилагается в приложении.

С целью улучшения санитарного и лесопатологического состояния, снижения пожарной опасности и предотвращения возникновения очагов вредных организмов необходимо проведение санитарно-оздоровительного мероприятия в виде сплошной санитарной рубки.

Ведомость перечёта деревьев, назначенных в рубку и абрис лесного участка прилагаются.

Меры по обеспечению возобновления: искусственное возобновление.

Мероприятия, необходимые для предупреждения повреждения или поражения смежных насаждений в прилегающих насаждениях необходимо проводить лесопатологический мониторинг за вредителями и болезнями, с целью своевременного обнаружения очагов и проведения необходимых лесозащитных мероприятий.

Сведения для расчёта понижающего коэффициента стоимости древесины:


год образования старого сухостоя 2011 г.;

основная причина повреждения древесины Верховой пожар 4-10 летней давности (код 857, 2011 г.).

Дата проведения обследований: 14.10.2017г.

Исполнитель работ по проведению лесопатологических обследований:

ФИО Гуров П.Н.

Подпись 

Ведомость лесных участков с выявленными несоответствиями таксационным описаниям

Источник данных	Год проведения лесосурьейства	Номер квартала	Номер выдела	Площадь выдела, га	Целевое назначение лесов	Категория защитных лесов	Номер лесопатологического выдела	Площадь лесопатологического выдела, га	Таксационная характеристика										Заложено пробных площадей				
									состав	порода	возраст, лет	средняя высота, м	средний диаметр, см	тип леса	ТУМ	полнота	бонитет	запас, км/га	количества о, шт.	общая площадь, га			
1	2	3	4	5	6	7	8	9				10	11	12	13	14	15	16	17	18	19	20	21
ТО	2015	40	25	53,0	Эксплуатационны	-	25а	15,5	Гарь Верховой пожар 2011 г.										1	1,2			
									10	С	60	12	16	РД	-	0,5	4	-			90		
Ф																							

Примечание:

ТО – таксационные описания

Ф – фактическая характеристика лесного насаждения

Исполнитель работ по проведению лесопатологического обследования:

ФИО Гуров П.Н.

Подпись



Ведомость перечета деревьев назначенных в рубку

ВРЕМЕННАЯ ПРОБНАЯ ПЛОЩАДЬ № 1

Субъект Российской Федерации: Республика Бурятия

Лесничество (лесопарк) Курбинское

Участковое лесничество: Ойбонтовское

Квартал: 40

Выдел: 25

Площадь: 40,0 га

Номер очага вредных организмов _____

Размер пробной площади: 1,20 га

Таксационная характеристика:

Тип леса: РД ;

Состав: | 10 | С | | | | | | | | | | | | | | | | ;

Возраст: | 60 | | | | | | | | | | | | | | | | ;

Бонитет: 4

Полнота: 0,50

Запас на га, м3: 90,00

возобновление Искусственное

причина ослабления насаждения: _____

код (857)

Верховой пожар 4-10 летней давности

Тип очага: _____

эпизодический,

хронический

(подчеркнуть)

Фаза развития очага вредных организмов: начальная, нарастания численности,

собственно вспышка,

кризис

(подчеркнуть)

Состояние насаждения, намечаемые мероприятия:

рекомендуется проведение

насаждение

(погибшее)

Кнас = 4,73

сплошная санитарная рубка

Исполнитель работ по проведению лесопатологического обследования:

ФИО: Гуров П.Н.

Подпись _____

Дата составления документа 14.10.2014

Телефон 8(3012) 37-90-65

ВЕДОМОСТЬ ПЕРЕЧЕТА ДЕРЕВЬЕВ

Квартал

40

Выдел

25

Порода:

сосна

Площ. проб.

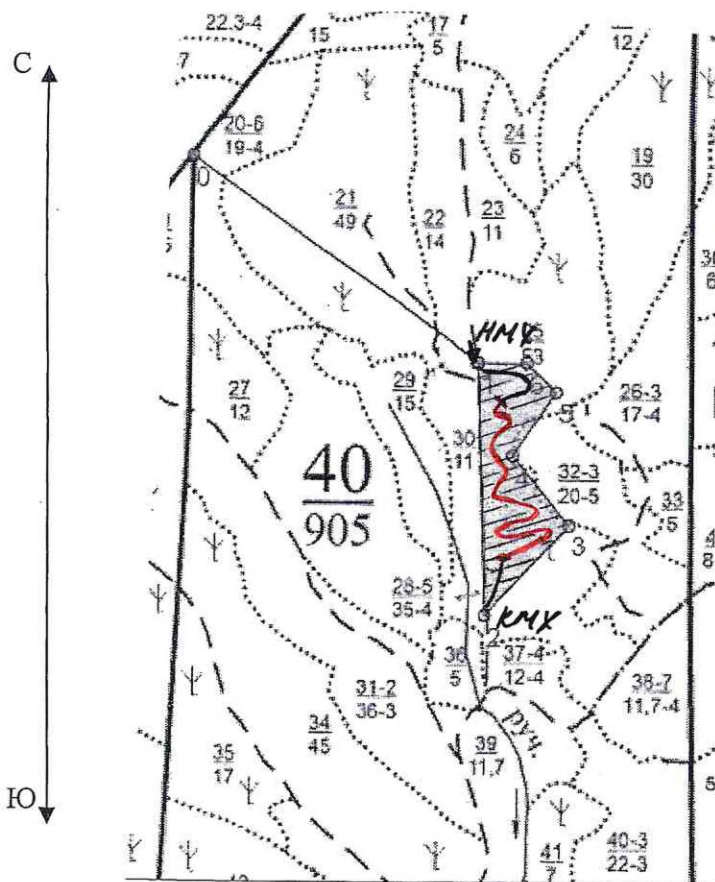
1,000

средняя категория состояния:

4,73

ступени толщины, см	Количество деревьев по категориям состояния, шт.															Всего деревьев по ступеням толщины		
	I	II	III	IV		V		VI			ветровал			бурелом			шт.	в том числе подлежи т
				НЗ	З	НЗ	З	НЗ	З	О	НЗ	З	О	НЗ	З	О		
8								75			70						145	100,0
12								84			49						133	100,0
16	10	9	7					111			62						199	87,0
20	4	3	4					92			43						146	92,0
24	3	9	4					82			16						114	86,0
28																	-1	-
32																	-	-
36																	-	-
40																	-	-
44																	-	-
48																	-	-
52																	-	-
56																	-	-
Итого % от шт	2,00	3,00	2,00	0,00	0,00	0,00	0,00	60,00	0,00	0,00	33,00	0,00	0,00	0,00	0,00	0,00	737	93,00

Абрис участка




№№	Направление	Румб	Длина, м
0 - 1	ЮВ	55° 00'	1200.0
1 - 2	ЮВ	2° 00'	870.0
2 - 3	СВ	42° 00'	420.0
3 - 4	СЗ	39° 00'	305.0
4 - 5	СВ	33° 00'	265.0
5 - 6	СЗ	45° 00'	140.0
6 - 1	ЮЗ	90° 00'	170.0

Номер выдела	Ленты (круговой площадки) перечёта				
	№ ленты (площадки)	длина, м	ширина, м	радиус, м	площадь, га
25	1	1200	10	-	1,2

Номера точек	Координаты	Румбы линий	Длина, м
1	N-52°36'36.718 E-109°15'10.287	-	-
2	N-52°36'49.162 E-109°15'7.705	-	-
3	N-52°36'52.179 E-109°15'2.624	-	-

Условные обозначения

-  пробная площадь
-  маршрутный ход
-  начало маршрута
-  конец маршрута
-  обследованная S
-  не обследованная S

Исполнитель работ по проведению лесопатологических обследований:

ФИО *Буров С. И.*

Подпись 

Дата составления документа 14.10.2017г.

Телефон 8 (3012) 37-90-65