

УТВЕРЖДАЮ:

Должность: Первый заместитель руководителя
РАЛХ РБ

Ф.И.О Д.В. Баклашкин Д.В. Баклашкин

Дата 19 декабря 2017 г.

Акт
лесопатологического обследования № 778

лесных насаждений Усть-Баргузинского лесничества (лесопарка)

Республика Бурятия (субъект РФ)

Способ лесопатологического обследования: 1. Визуальный

2. Инструментальный

Место проведения

Участковое лесничество	Урочище (дача)	Квартал (кварталы)	Выдел (выделы)	Площадь, га
Усть-Баргузинское		230	10	4,0

Лесопатологическое обследование проведено на общей площади 4,0 га.

2. Инструментальное обследование лесного участка

2.1. Фактическая таксационная характеристика лесного насаждения соответствует (не соответствует) (нужное подчеркнуть) таксационному описанию.

Ведомость лесных участков с выявленными несоответствиями таксационным описаниям приведена в приложении 1 к Акту.

2.2. Состояние насаждений: **с нарушенной устойчивостью**
с утраченной устойчивостью

причины повреждения: (код 865) - Устойчивый низовой пожар 1-3 летней давности высокой интенсивности.

В том числе:

заселено (отработано) стволовыми вредителями

Вид вредителя	Порода	Встречаемость (% заселённых деревьев)	Степень заселения лесного насаждения (слабая, средняя, сильная)
-	-	-	-

Повреждено огнём

Вид пожара	Порода	Состояние корневых лап		Состояние корневой шейки		Подсушивание луба	
		процент повреждённых огнём корней	процент деревьев в с данным повреждением	ожог корневой шейки по окружности (1/4; 2/4;3/4;более 3/4)	процент деревьев в с данным повреждением	по окружности (1/4; 2/4;3/4;более 3/4)	процент деревьев с данным повреждением
УН пож. 1-3 лет ВИ	С			<3/4	28	<3/4	28
	С				28		28

Поражено болезнями

Вид болезни	Порода	Встречаемость (% поражённых деревьев)	Степень поражения лесного насаждения (слабая, средняя, сильная)
-	-	-	-

2.3. Кв.- 230, выд. -10:

Выборке подлежит 28 % деревьев,

в том числе: **Сосна**

ослабленных % (причины назначения) _____

сильно ослабленных % (причины назначения) _____

усыхающих % (причины назначения) _____

свежего сухостоя %,

в том числе: свежего ветровала _____ %

свежего бурелома _____ %

старого ветровала _____ %

в том числе: старого бурелома _____ %

старого сухостоя _28_ %

в том числе: **Сосна**

ослабленных _____ % (причины назначения) _____

сильно ослабленных _____ % (причины назначения) _____

усыхающих _____ % (причины назначения) _____

свежего сухостоя _____ %,

в том числе: свежего ветровала _____ %

свежего бурелома _____ %

старого ветровала _____ %

в том числе: старого бурелома _____ %

старого сухостоя _28_ %

2.4. Полнота лесного насаждения после уборки деревьев, подлежащих рубке, составит выд. 10-0,43.

Критическая полнота для данной категории лесных насаждений: леса, расположенные в водоохраных зонах, не лимитируется.

ЗАКЛЮЧЕНИЕ

С целью предотвращения негативных процессов или снижения ущерба от их воздействия назначено:

Участковое лесничество	Урочище (дача)	Квартал	Выдел	Площадь, выдела, га	Вид мероприятия	Площадь, мероприятия, га	Порода	Запас на выдел, кбм	Крайние сроки проведения
Усть-Баргузинское		230	10	6,9	Выборочная санитарная рубка (ВСП)	4,0	С С	165 71	2017-2018 гг.
Итого:								236,0	

Насаждение повреждено в результате (код 865) - Устойчивого низового пожара 1-3 летней давности высокой интенсивности. В ходе лесопатологического обследования установлено: (код 313)-Ожог корневой шейки <3/4 окружности, 1-3 лет, (код 325)-Ожог стволов (камбий поврежден <3/4 окружности ствола), 1-3 лет у 28% деревьев.

В Усть-Баргузинском лесничестве преобладающим бонитетом является «3-й» и «4-й», форма 5 ГЛР «Распределение площади лесных насаждений по группам возраста, полнота и классам бонитета» прилагается в приложении.

Ведомость перечета деревьев, назначенных в рубку и абрис лесного участка прилагаются (приложение 2 и 3 к Акту).

Меры по обеспечению возобновления: естественное возобновление.

Мероприятия, необходимые для предупреждения повреждения или поражения смежных насаждений: в прилегающих насаждениях необходимо проводить лесопатологический мониторинг за вредителями и болезнями, с целью своевременного обнаружения очагов и проведения необходимых лесозащитных мероприятий.

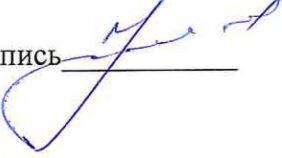
Сведения для расчёта понижающего коэффициента стоимости древесины:

год образования старого сухостоя 2015г.;

основная причина повреждения древесины: (код 865) - **Устойчивый низовой пожар 1-3 летней давности высокой интенсивности**

Дата проведения обследований 15.09.2017 г.

Исполнитель работ по проведению лесопатологических обследований:

ФИО Галданов А.Ч. Подпись 

Ведомость перчета деревьев назначенных в рубку

ВРЕМЕННАЯ ПРОБНАЯ ПЛОЩАДЬ № 1

Субъект Российской Федерации: Республика Бурятия

Лесничество: Усть-Баргузинское

Участковое лесничество: Усть-Баргузинское

Квартал: 230 Выдел: 10 Площадь: 6,9 га. Рекоменд овано: 4,0 га

Номер очага: _____ Размер пробной площади: 0,3 га

Таксационная характеристика:

Тип леса: РБРРТ

Состав: 7 С ; 3 С ; ; ; ; ; ;

Возраст: 250 ; 120 ; ; ; ; ; ;

Бонитет: 4 Полнота: 0,6 Запас на га, м3: 210 Возобновление: естественное

Время и причина ослабления насаждения:

(код 865) - Устойчивый низовой пожар 1-3 летней давности высокой интенсивности

Тип очага: эпизодический, хронический (подчеркнуть)

Фаза развития очага: начальная, нарастания численности,

собственно вспышка, кризис (подчеркнуть)

Состояние насаждения, намечаемые мероприятия:

насаждение (усыхающее) Кнас = 4,28

рекомендуется проведение Выборочная санитарная рубка

ФИО: Галданов А.Ч.

Дата составления документа: 15.09.2017г.

Подпись: _____

Телефон: _____

ВЕДОМОСТЬ ПЕРЕЧЕТА ДЕРЕВЬЕВ

Оборотная сторона формы

Порода: С

Кв.230, выд. 10

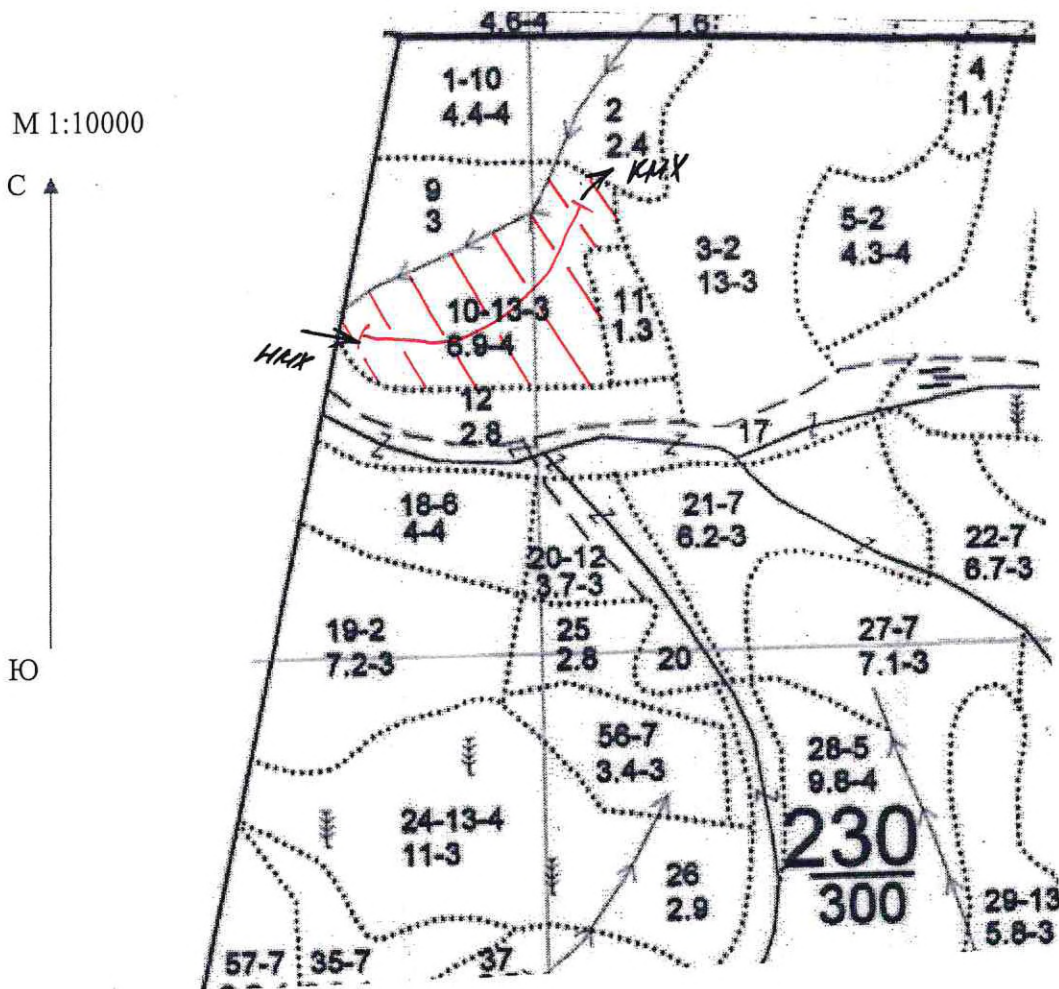
Ступени толщины см	Количество деревьев по категориям состояния, шт.																Всего деревьев по ступеням толщины	
	I	II	III	IV		V		VI			ветровал, бурелом			аварийные деревья			шт.	в т.ч. подле жат рубке, %
				НЗ	З	НЗ	З	НЗ	З	О	НЗ	З	О	НЗ	З	О		
1	2	3	4	5	6	7	8	9	10	11	12	13	14	15	16	17	18	19
24				5				2									7	29
28				4				1									5	20
32				32				14									46	30
36				3													3	-
Итого, %				72				28									61	28

Порода: С

Ступени толщины см	Количество деревьев по категориям состояния, шт.																Всего деревьев по ступеням толщины	
	I	II	III	IV		V		VI			ветровал, бурелом			аварийные деревья			шт.	в т.ч. подле жат рубке, %
				НЗ	З	НЗ	З	НЗ	З	О	НЗ	З	О	НЗ	З	О		
1	2	3	4	5	6	7	8	9	10	11	12	13	14	15	16	17	18	19
16				4													4	-
20				36				17									53	32
24				9				2									11	18
Итого, %				72				28									68	28

Примечание: НЗ - незаселенное, З - заселенное, О - отработанное вредителями.

Абрис участка



Номер выдела	Ленты (круговой площадки) перечёта				
	№ ленты (площадки)	длина, м	ширина, м	радиус, м	площадь, га
10	1	300	10	-	0,3

Номера точек	Координаты	Румбы линий	Длина, м
1	N-53°13'795 E-109°13'986		

Условные обозначения:

- пробная площадь
- маршрутный ход
- НМХ начало маршрута
- КМХ конец маршрута
- обследованная S
- рекомендованная S

Исполнитель работ по проведению лесопатологических обследований:
ФИО Галданов А.Ч. Подпись _____

Дата составления документа 08.12.2017г. Телефон 8(3012)37-90-65