

УТВЕРЖДАЮ:

Должность: Первый заместитель
руководителя РАЛХ РБ

Ф.И.О. Д.В. Баклашкин

Дата 18 декабря 2017 г.

АКТ
лесопатологического обследования № 443

лесных насаждений Заиграевского лесничества (лесопарка)

Республика Бурятия (субъект РФ)

Способ лесопатологического обследования: 1. Визуальный

2. Инструментальный

Место проведения

Участковое лесничество	Урочище (дача)	Квартал (кварталы)	Выдел (выделы)	Площадь, га
СПК Унэгэтэйское		60	3	81,0
			4	10,0
			7	4,2
			10	9,2
			14	40,0
			16	13,8
			17	17,0
			24	27,0
25	15,0			

Лесопатологическое обследование проведено на общей площади 207,2 га.

2. Инструментальное обследование лесного участка

2.1. Фактическая таксационная характеристика лесного насаждения соответствует (не соответствует) (нужное подчеркнуть) таксационному описанию. Причины несоответствия.

2.2. Состояние насаждений: с нарушенной устойчивостью
с утраченной устойчивостью

причины повреждения: Устойчивый низовой пожар высокой интенсивности текущего года (код 873, 2017 г.).

В том числе:

заселено (отработано) стволовыми вредителями

Вид вредителя	Порода	Встречаемость (% заселённых деревьев)	Степень заселения лесного насаждения (слабая, средняя, сильная)
-	-	-	-

Повреждено огнём

Вид пожара	Порода	Состояние корневых лап		Состояние корневой шейки		Подсушивание луба	
		процент повреждённых огнём корней	процент деревьев с данным повреждением	ожог корневой шейки по окружности (1/4; 2/4; 3/4; более 3/4)	процент деревьев с данным повреждением	по окружности (1/4; 2/4; 3/4; более 3/4)	процент деревьев с данным повреждением
УН тек. года ВИ (код 873)	Сосна			Более 3/4	93	Более 3/4	93

Поражено болезнями

Вид болезни	Порода	Встречаемость (% поражённых деревьев)	Степень поражения лесного насаждения (слабая, средняя, сильная)
-	-	-	-

2.3. в 60 кв. – 3взд. - выборке подлежит – 95% деревьев, в том числе: сосна ослабленных _% (причины назначения);

сильно ослабленных _% (причины назначения);
усыхающих _% (причины назначения), свежего сухостоя 95%, в том числе: свежего ветровала _%, свежего бурелома _%,

в 60 кв. – 24 выд. - выборке подлежит – 90% деревьев,

в том числе: сосна
ослабленных _ % (причины назначения);
сильно ослабленных _ % (причины назначения);
усыхающих _ % (причины назначения),

свежего сухостоя 90%,
в том числе: свежего ветровала _ %,
свежего бурелома _ %,
старого ветровала _ %,
в том числе: старого бурелома %,
старого сухостоя _ %,
аварийные деревья _ %,

2.4. Полнота лесного насаждения после уборки деревьев, подлежащих рубке, составит 0,0.

Критическая полнота для данной категории лесных насаждений составляет 0,3.

ЗАКЛЮЧЕНИЕ

С целью предотвращения негативных процессов или снижения ущерба от их воздействия назначено:

Участковое лесничество	Урочище (дача)	Квартал	Выдел	Площадь, выдела, га	Вид мероприятия	Площадь, мероприятия, га	Порода	Запас на выдел, кбм	Крайние сроки проведения
1	2	3	4	5	6	7	8	9	10
СПК Унэгэгэйское		60	3	81,0	Санитарная рубка сплошная (СРС)	81,0	С	12182	2017-2018 гг.
			4	10,0		10,0	С	752	
			7	4,2		4,2	С	452	
			10	9,2		9,2	С	1256	
			14	40,0		40,0	С	4368	
			16	3,8		3,8	С	250	
			17	17,0		17,0	С	2601	
			24	27,0		27,0	С	3931	
			25	15,0		15,0	С	2160	
Итого							27952		

В результате воздействия лесных пожаров Акт № 27 от 4 июля 2017 года, возникший по не установленным причинам, насаждение повреждено (код 873) устойчивым низовым пожаром текущего года высокой интенсивности. В ходе лесопатологического обследования установлено: (код 312) ожог корневой шейки (>3/4 окружности) свежий, (код 323) ожог стволов (камбий повреждён >3/4 окружности ствола) свежий.

В Заиграевском лесничестве преобладающим бонитетом является «4-й», форма 5 ГЛР «Распределение площади лесных насаждений по группам возраста, полнота и классам бонитета» прилагается в приложении.

Ведомость перечёта деревьев, назначенных в рубку и абрис лесного участка прилагаются.

Меры по обеспечению возобновления: искусственное возобновление.

Мероприятия, необходимые для предупреждения повреждения или поражения смежных насаждений В прилегающих насаждениях необходимо проводить лесопатологический мониторинг за вредителями и болезнями, с целью своевременного обнаружения очагов и проведения необходимых лесозащитных мероприятий.

Сведения для расчёта понижающего коэффициента стоимости древесины:
год образования старого сухостоя;
основная причина повреждения древесины устойчивый низовой пожар текущего года высокой интенсивности (код 873).

Дата проведения обследований: 19.09.2017г.

Исполнитель работ по проведению лесопатологических обследований:

ФИО Хмелев Л.П.

Подпись 

ВЕДОМОСТЬ ПЕРЕЧЕТА ДЕРЕВЬЕВ

Квартал

60

Выдел

3

Порода:

сосна

Площ. проб.

6,500

средняя категория состояния:

4,94

ступени толщины, см	Количество деревьев по категориям состояния, шт.															Всего деревьев по ступеням толщины			
	I	II	III	IV		V		VI			ветровал			бурелом			шт.	в том числе подлежи т	
				НЗ	З	НЗ	З	НЗ	З	О	НЗ	З	О	НЗ	З	О			
8																		-	-
12																		-	-
16				15		65												80	100,0
20				35		980												1015	100,0
24				70		1120												1190	100,0
28				36		620												656	100,0
32																		-	-
36																		-	-
40																		-	-
44																		-	-
48																		-	-
52																		-	-
56																		-	-
Итого % от шт	0,00	0,00	0,00	5,00	0,00	95,00	0,00	0,00	0,00	0,00	0,00	0,00	0,00	0,00	0,00	0,00	0,00	2941	95,00

Ведомость перече́та деревьев назначенных в рубку

ВРЕМЕННАЯ ПРОБНАЯ ПЛОЩАДЬ № 1

Субъект Российской Федерации: Республика Бурятия
Лесничество (лесопарк): Заиграевское Участковое лесничество: СПК Унзэгтэйский
Квартал: 60 Выдел: 4 Площадь: 10,0 га
Номер очага вредных организмов: _____ Размер пробной площади: 0,80 га

Таксационная характеристика:

Тип леса: СУХ
Состав: 10|С
Возраст: 60
Бонитет: 4 Полнота: 0,44 Запас на га, мЗ: 80,00 возобновление искусственное

признаки ослабления насаждения:

причина ослабления насаждения: _____ код (873) _____
Тип очага: _____ эпизодический, _____ хронический (подчеркнуть)
Фаза развития очага вредных организмов: начальная, нарастания численности,

Устойчивый низовой пожар текущего года высокой интенсивности

Состояние насаждения, намечаемые мероприятия:
рекомендуется проведение

собственно вспышка, кризис (подчеркнуть)
насаждение (погибшее) Кнас = 4,94
санитарная рубка сплошная

Исполнитель работ по проведению лесопатологического обследования:

ФИО: Хмелев Л.П.

Подпись _____

Дата составления документа 02.12.2014

Телефон 8(3012) 37-90-65

ВЕДОМОСТЬ ПЕРЕЧЕТА ДЕРЕВЬЕВ

Квартал

60

Выдел

4

Порода:

сосна

Площ. проб.

0,800

средняя категория состояния:

4,94

ступени толщины, см	Количество деревьев по категориям состояния, шт.															Всего деревьев по ступеням толщины			
	I	II	III	IV		V		VI			ветровал			бурелом			шт.	в том числе подлежи т	
				НЗ	З	НЗ	З	НЗ	З	О	НЗ	З	О	НЗ	З	О			
8																		-	-
12						80												80	100,0
16				18		230												248	100,0
20				5		115												120	100,0
24																		-	-
28																		-	-
32																		-	-
36																		-	-
40																		-	-
44																		-	-
48																		-	-
52																		-	-
56																		-	-
итого % от шт.	0,00	0,00	0,00	5,00	0,00	95,00	0,00	0,00	0,00	0,00	0,00	0,00	0,00	0,00	0,00	0,00	0,00	448	95,00

Ведомость перече́та дере́вьев назначенных в рубку

ВРЕМЕННАЯ ПРОБНАЯ ПЛОЩАДЬ № 1

Субъект Российской Федерации: Республика Бурятия
Лесничество (лесопарк) Заиграевское Участковое лесничество: СПК Унэгэтайский
Квартал: 60 Выдел: 7 Площадь: 4,2 га
Номер очага вредных организмов _____ Размер пробной площади: 0,30 га

Таксационная характеристика:

Тип леса: СУХ ;
Состав: 10 С ;
Возраст: 140 ;
Бонитет: 4 Полнота: 0,39 Запас на га, м3: 117,00 возобновление искусственное

признаки ослабления насаждения:

причина ослабления насаждения: код (873) Устойчивый низовой пожар текущего года высокой интенсивности

Тип очага: эпизодический, хронический (подчеркнуть)

Фаза развития очага вредных организмов: начальная, нарастания численности, собственно вспышка, кризис (подчеркнуть)

Состояние насаждения, намечаемые мероприятия:

рекомендуется проведение

насаждение (погибшее) Кнас = 4,92
санитарная рубка сплошная

Исполнитель работ по проведению лесопатологического обследования:

ФИО: Хмелев Л.П.

Подпись _____

Дата составления документа 12.12.2017

Телефон 8(3012) 37-90-65

ВЕДОМОСТЬ ПЕРЕЧЕТА ДЕРЕВЬЕВ

Квартал

60

Выдел

7

Порода:

сосна

Площ. проб.

0,300

средняя категория состояния:

4,92

ступени толщины, см	Количество деревьев по категориям состояния, шт.																Всего деревьев по ступеням толщины		
	I	II	III	IV		V		VI			ветровал			бурелом			шт.	в том числе подлежи т	
				НЗ	З	НЗ	З	НЗ	З	О	НЗ	З	О	НЗ	З	О			
8																		-	-
12																		-	-
16																		-	-
20																		-	-
24																		-	-
28						15												15	100,0
32				1		27												28	100,0
36				2		6												8	100,0
40																		-	-
44																		-	-
48																		-	-
52																		-	-
56																		-	-
итого % от шт	0,00	0,00	0,00	6,00	0,00	94,00	0,00	0,00	0,00	0,00	0,00	0,00	0,00	0,00	0,00	0,00	0,00	51	94,00

Ведомость перечета деревьев назначенных в рубку

ВРЕМЕННАЯ ПРОБНАЯ ПЛОЩАДЬ № 1

Субъект Российской Федерации: Республика Бурятия
Лесничество (лесопарк) Заиграевское Участковое лесничество: СПК Унзэгтэйский
Квартал: 60 Выдел: 10 Площадь: 9,2 га
Номер очага вредных организмов _____ Размер пробной площади: 0,70 га

Таксационная характеристика:

Тип леса: СВХ ;
Состав: 10С ;
Возраст: 70 ;
Бонитет: 4 Полнота: 0,70 Запас на га, м3: 150,00 возобновление искусственное

признаки ослабления насаждения:

причина ослабления насаждения: код (873) Устойчивый низовой пожар текущего года высокой интенсивности

Тип очага: эпизодический, хронический (подчеркнуть)

Фаза развития очага вредных организмов: начальная, нарастания численности, собственно вспышка, кризис (подчеркнуть)

Состояние насаждения, намечаемые мероприятия:

рекомендуется проведение

насаждение (погибшее) Кнас = 4,91
санитарная рубка сплошная

Исполнитель работ по проведению лесопатологического обследования:

ФИО: Хмелев Л.П.

Подпись _____

Дата составления документа 12.12.2017

Телефон 8(3012) 37-90-65

ВЕДОМОСТЬ ПЕРЕЧЕТА ДЕРЕВЬЕВ

Квартал

60

Выдел

10

Порода:

сосна

Площ. проб.

0,700

средняя категория состояния:

4,91

ступени толщины, см	Количество деревьев по категориям состояния, шт.																Всего деревьев по ступеням толщины	
	I	II	III	IV		V		VI			ветровал			бурелом			шт.	в том числе подлежи т
				НЗ	З	НЗ	З	НЗ	З	О	НЗ	З	О	НЗ	З	О		
8																	-	-
12																	-	-
16				10		70											80	100,0
20				10		269											279	100,0
24				15		83											98	100,0
28																	-	-
32																	-	-
36																	-	-
40																	-	-
44																	-	-
48																	-	-
52																	-	-
56																	-	-
Итого % от шт	0,00	0,00	0,00	8,00	0,00	92,00	0,00	0,00	0,00	0,00	0,00	0,00	0,00	0,00	0,00	0,00	457	92,00

Ведомость перечета деревьев назначенных в рубку

ВРЕМЕННАЯ ПРОБНАЯ ПЛОЩАДЬ № 1

Субъект Российской Федерации: Республика Бурятия
Лесничество (лесопарк) Заиграевское Участковое лесничество: СПК Унэгэтэйский
Квартал: 60 Выдел: 14 Площадь: 40,0 га
Номер очага вредных организмов _____ Размер пробной площади: 3,20 га

Таксационная характеристика:

Тип леса: СУХ ;
Состав: 10 С ;
Возраст: 110 ;
Бонитет: 4 Полнота: 0,40 Запас на га, м3: 120,00 возобновление искусственное

признаки ослабления насаждения:

причина ослабления насаждения: код (873) Устойчивый низовой пожар текущего года высокой интенсивности
Тип очага: эпизодический, хронический (подчеркнуть)
Фаза развития очага вредных организмов: начальная, нарастающая численности, собственно вспышка, кризис (подчеркнуть)
Состояние насаждения, намечаемые мероприятия: насаждение (погибшее) Кнас = 4,91
рекомендуется проведение санитарная рубка сплошная

Исполнитель работ по проведению лесопатологического обследования:

ФИО: Хмелев Л.П.

Подпись _____

Дата составления документа 12.12.2017

Телефон 8(3012) 37-90-65

ВЕДОМОСТЬ ПЕРЕЧЕТА ДЕРЕВЬЕВ

Квартал

60

Выдел

14

Порода:

сосна

Площ. проб.

3,200

средняя категория состояния:

4,91

ступени толщины, см	Количество деревьев по категориям состояния, шт.																Всего деревьев по ступеням толщины	
	I	II	III	IV		V		VI			ветровал			бурелом			шт.	в том числе подлежи т
				НЗ	З	НЗ	З	НЗ	З	О	НЗ	З	О	НЗ	З	О		
8																	-	-
12																	-	-
16																	-	-
20																	-	-
24							10										10	100,0
28							65										65	100,0
32					15		306										321	100,0
36					25		102										127	100,0
40																	-	-
44																	-	-
48																	-	-
52																	-	-
56																	-	-
итого % от шт	0,00	0,00	0,00	8,00	0,00	92,00	0,00	0,00	0,00	0,00	0,00	0,00	0,00	0,00	0,00	0,00	523	92,00

Ведомость перечета деревьев назначенных в рубку

ВРЕМЕННАЯ ПРОБНАЯ ПЛОЩАДЬ № 1

Субъект Российской Федерации: Республика Бурятия
Лесничество (лесопарк) Заиграевское Участковое лесничество: СПК Унзэстэйский
Квартал: 60 Выдел: 16 Площадь: 3,8 га
Номер очага вредных организмов _____ Размер пробной площади: 0,30 га

Таксационная характеристика:

Тип леса: СУХ ;
Состав: 10 С ;
Возраст: 50 ;
Бонитет: 4 Полнота: 0,70 Запас на га, м3: 70,00 возобновление искусственное

признаки ослабления насаждения:

причина ослабления насаждения: код (873) Устойчивый низовой пожар текущего года высокой интенсивности

Тип очага: эпизодический, хронический (подчеркнуть)

Фаза развития очага вредных организмов: начальная, нарастания численности, собственно вспышка, кризис (подчеркнуть)

Состояние насаждения, намечаемые мероприятия: насаждение (погибшее) Кнас = 4,95
рекомендуется проведение санитарная рубка сплошная

Исполнитель работ по проведению лесопатологического обследования:

ФИО: Хмелев Л.П.

Подпись _____

Дата составления документа 12.12.2017

Телефон 8(3012) 37-90-65

ВЕДОМОСТЬ ПЕРЕЧЕТА ДЕРЕВЬЕВ

Квартал 60 Выдел 16 Породы: сосна Площ. проб. 0,300 средняя категория состояния: 4,95

ступени толщины, см	Количество деревьев по категориям состояния, шт.																Всего деревьев по ступеням толщины		
	I	II	III	IV		V		VI			ветровал			бурелом			шт.	в том числе подлежи т	
				НЗ	З	НЗ	З	НЗ	З	О	НЗ	З	О	НЗ	З	О			
8																		-	-
12						35												35	100,0
16				9		135												144	100,0
20																		-	-
24																		-	-
28																		-	-
32																		-	-
36																		-	-
40																		-	-
44																		-	-
48																		-	-
52																		-	-
56																		-	-
Итого % от шт	0,00	0,00	0,00	5,00	0,00	95,00	0,00	0,00	0,00	0,00	0,00	0,00	0,00	0,00	0,00	0,00	0,00	179	95,00

Ведомость перечета деревьев назначенных в рубку

ВРЕМЕННАЯ ПРОБНАЯ ПЛОЩАДЬ № 1

Субъект Российской Федерации: Республика Бурятия
Лесничество (лесопарк) Заиграевское Участковое лесничество: СПК Унзэгэтайский
Квартал: 60 Выдел: 17 Площадь: 17,0 га
Номер очага вредных организмов _____ Размер пробной площади: 1,40 га

Таксационная характеристика:

Тип леса: СУХ ;
Состав: 10С ;
Возраст: 120 ;
Бонитет: 4 Полнота: 0,60 Запас на га, м3: 170,00 возобновление искусственное
признаки ослабления насаждения:

причина ослабления насаждения: код (873) Устойчивый низовой пожар текущего года высокой интенсивности
Тип очага: эпизодический, хронический (подчеркнуть)
Фаза развития очага вредных организмов: начальная, нарастания численности, собственно вспышка, кризис (подчеркнуть)
Состояние насаждения, намечаемые мероприятия: насаждение (погибшее) Кнас = 4,90
рекомендуется проведение санитарная рубка сплошная

Исполнитель работ по проведению лесопатологического обследования:

ФИО: Хмелев Л.П.

Подпись _____

Дата составления документа 12.12.2017

Телефон 8(3012) 37-90-65

ВЕДОМОСТЬ ПЕРЕЧЕТА ДЕРЕВЬЕВ

Квартал

60

Выдел

17

Порода:

сосна

Площ. проб.

1,400

средняя категория состояния:

4,90

ступени толщины, см	Количество деревьев по категориям состояния, шт.																Всего деревьев по ступеням толщины		
	I	II	III	IV		V		VI			ветровал			бурелом			шт.	в том числе подлежи т	
				НЗ	З	НЗ	З	НЗ	З	О	НЗ	З	О	НЗ	З	О			
8																		-1	-
12																		-	-
16																		-	-
20																		-	-
24																		-	-
28							12											12	100,0
32				10		190												200	100,0
36				18		80												98	100,0
40																		-	-
44																		-	-
48																		-	-
52																		-	-
56																		-	-
Итого % от шт	0,00	0,00	0,00	9,00	0,00	91,00	0,00	0,00	0,00	0,00	0,00	0,00	0,00	0,00	0,00	0,00	0,00	310	91,00

Ведомость перечета деревьев назначенных в рубку

ВРЕМЕННАЯ ПРОБНАЯ ПЛОЩАДЬ № 1

Субъект Российской Федерации: Республика Бурятия

Лесничество (лесопарк)

Заиграевское

Участковое лесничество:

СПК Унэгэтайский

Квартал:

60

Выдел:

24

Площадь:

27,0

га

27,0

Номер очага вредных организмов

Размер пробной площади:

2,20

га

Таксационная характеристика:

Тип леса:

СУХ

Состав:

10|С

Возраст:

90

Бонитет:

4

Полнота:

0,60

Запас на га, м3:

160,00

возобновление

искусственное

признаки ослабления насаждения:

причина ослабления насаждения:

код (873)

Устойчивый низовой пожар текущего года высокой интенсивности

Тип очага:

эпизодический,

хронический (подчеркнуть)

Фаза развития очага вредных организмов: начальная, нарастания численности,

собственно вспышка,

кризис (подчеркнуть)

Состояние насаждения, намечаемые мероприятия:

насаждение

(погибшее)

Кнас = 4,91

рекомендуется проведение

санитарная рубка сплошная

Исполнитель работ по проведению лесопатологического обследования:

ФИО: Хмелев Л.П.

Подпись

Дата составления документа

12.12.2017

Телефон 8(3012) 37-90-65

ВЕДОМОСТЬ ПЕРЕЧЕТА ДЕРЕВЬЕВ

Квартал

60

Выдел

24

Порода:

сосна

Площ. проб.

2,200

средняя категория состояния:

4,91

ступени толщины, см	Количество деревьев по категориям состояния, шт.																Всего деревьев по ступеням толщины	
	I	II	III	IV		V		VI			ветровал			бурелом			шт.	в том числе подлежи т
				НЗ	З	НЗ	З	НЗ	З	О	НЗ	З	О	НЗ	З	О		
8																	-	-
12																	-	-
16				15		65											80	100,0
20				35		430											465	100,0
24				55		563											618	100,0
28																	-	-
32																	-	-
36																	-	-
40																	-	-
44																	-	-
48																	-	-
52																	-	-
56																	-	-
Итого % от шт	0,00	0,00	0,00	9,00	0,00	91,00	0,00	0,00	0,00	0,00	0,00	0,00	0,00	0,00	0,00	0,00	1163	91,00

Ведомость перечета деревьев назначенных в рубку

ВРЕМЕННАЯ ПРОБНАЯ ПЛОЩАДЬ № 1

Субъект Российской Федерации: Республика Бурятия

Лесничество (лесопарк)

Заиграевское

Участковое лесничество:

СПК Унзэтайский

Квартал:

60

Выдел:

25

Площадь:

15,0

га

15,00

Номер очага вредных организмов

Размер пробной площади:

1,20

га

Таксационная характеристика:

Тип леса:

СУХ

Состав:

10

С

Возраст:

90

Бонитет:

4

Полнота:

0,60

Запас на га, м3:

160,00

возобновление

искусственное

признаки ослабления насаждения:

причина ослабления насаждения:

код (873)

Устойчивый низовой пожар текущего года высокой интенсивности

Тип очага:

эпизодический,

хронический

(подчеркнуть)

Фаза развития очага вредных организмов:

начальная,

нарастания численности,

собственно вспышка,

кризис

(подчеркнуть)

Состояние насаждения, намечаемые мероприятия:

рекомендуется проведение

насаждение

(погибшее)

Кнас = 4,90

санитарная рубка сплошная

Исполнитель работ по проведению лесопатологического обследования:

ФИО: Хмелев Л.П.

Подпись



Дата составления документа 02.12.2017

Телефон 8(3012) 37-90-65

ВЕДОМОСТЬ ПЕРЕЧЕТА ДЕРЕВЬЕВ

Квартал

60

Выдел

25

Порода:

сосна

Площ. проб.

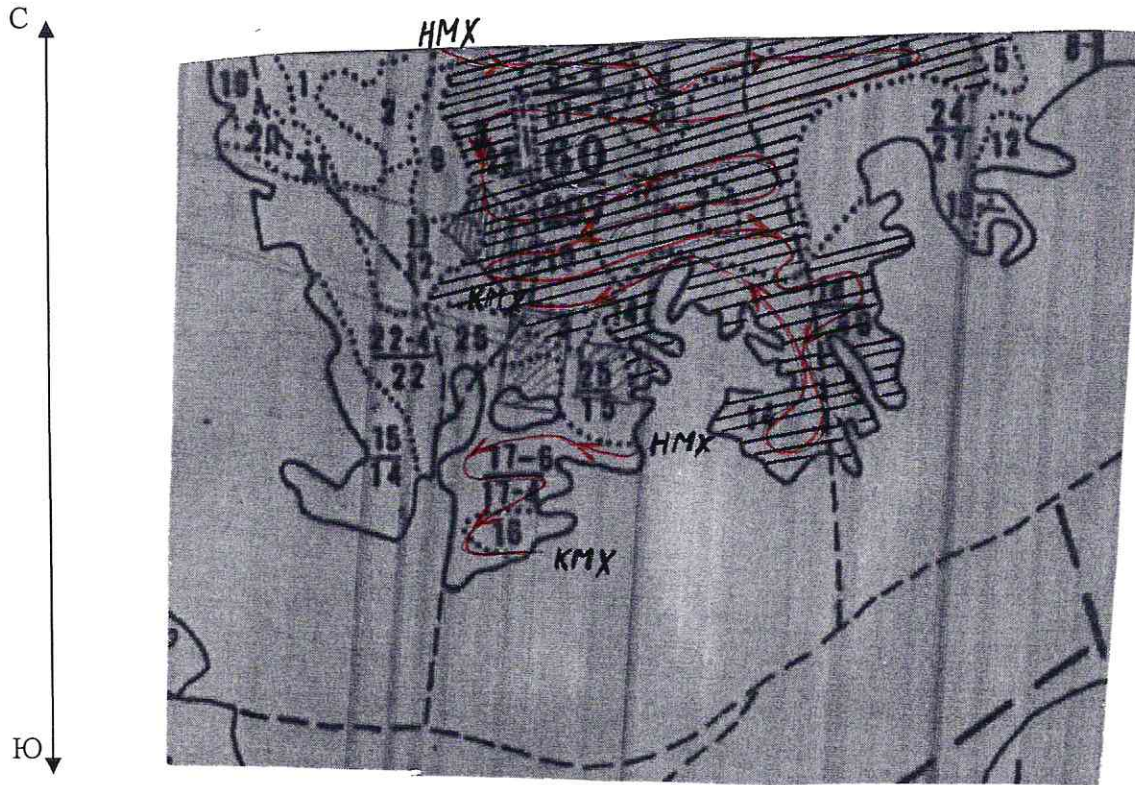
1,200

средняя категория состояния:

4,90

ступени толщины, см	Количество деревьев по категориям состояния, шт.																Всего деревьев по ступеням толщины	
	I	II	III	IV		V		VI			ветровал			бурелом			шт.	в том числе подлежи т
				НЗ	З	НЗ	З	НЗ	З	О	НЗ	З	О	НЗ	З	О		
8																	-	-
12																	-	-
16				15		45											60	100,0
20				25		263											288	100,0
24				25		284											309	100,0
28																	-	-
32																	-	-
36																	-	-
40																	-	-
44																	-	-
48																	-	-
52																	-	-
56																	-	-
Итого % от шт	0,00	0,00	0,00	10,00	0,00	90,00	0,00	0,00	0,00	0,00	0,00	0,00	0,00	0,00	0,00	0,00	657	90,00





Абрис участка



Номер выдела	Ленты (круговой площадки) перечёта				
	№ ленты (площадки)	длина, м	ширина, м	радиус, м	площадь, га
3		6500	10	-	6,5
4		800	10	-	0,8
7		300	10	-	0,3
10		700	10	-	0,7
14		3200	10	-	3,2
16		300	10	-	0,3
17		1400	10	-	1,4
24		2200	10	-	2,2
25		1200	10	-	1,2

Номера точек	Координаты	Румбы линий	Длина, м
1	N 52°08.350 E 108°40.495	-	-
2	N 52°08.311 E 108°40.009	-	-
3	N52°08.263 E108°39.825	-	-
4	N52°08.449 E108°40.027	-	-

Условные обозначения

	маршрутный ход
НМХ	начало маршрута
КМХ	конец маршрута
	обследованная S
	рекомендованная S
	пробная площадь

Исполнитель работ по проведению лесопатологических обследований:

ФИО Хмелев Л.П.

Подпись 

Дата составления документа 12.12.2017г.

Телефон 8 (3012) 37-90-65