

УТВЕРЖДАЮ:

Должность: Первый заместитель  
руководителя РАЛХ РБ  
Ф.И.О Баклашкин Д.В.  
Дата 18 декабря 2017 г.

**АКТ**  
**лесопатологического обследования № 442**

лесных насаждений Заиграевского лесничества (лесопарка)

Республика Бурятия (субъект РФ)

Способ лесопатологического обследования: 1. Визуальный

2. Инструментальный

Место проведения

Участковое лесничество	Урочище (дача)	Квартал (кварталы)	Выдел (выделы)	Площадь, га
Усть-Брянское		1	8	2,2

Лесопатологическое обследование проведено на общей площади 2,2 га.

## 2. Инструментальное обследование лесного участка

2.1. Фактическая таксационная характеристика лесного насаждения соответствует (не соответствует) (нужное подчеркнуть) таксационному описанию. Причины несоответствия: Давность лесоустройства (породный состав, полнота, запас, возраст) рубки прошлых лет. Ведомость лесных участков с выявленными несоответствиями таксационным описаниям приведена в приложении 1 к Акту.

2.2. Состояние насаждений: с нарушенной устойчивостью   
с утраченной устойчивостью

причины повреждения: Засуха (код 830) В том числе:

заселено (отработано) стволовыми вредителями

Вид вредителя	Порода	Встречаемость (% заселённых деревьев)	Степень заселения лесного насаждения (слабая, средняя, сильная)
-	-	-	-

Повреждено огнём

Вид пожара	Порода	Состояние корневых лап		Состояние корневой шейки		Подсушивание луба	
		процент повреждённых огнём корней	процент деревьев с данным повреждением	ожог корневой шейки по окружности (1/4; 2/4;3/4;более 3/4)	процент деревьев с данным повреждением	по окружности (1/4; 2/4;3/4;более 3/4)	процент деревьев с данным повреждением
-	-			-	-	-	-

Поражено болезнями

Вид болезни	Порода	Встречаемость (% поражённых деревьев)	Степень поражения лесного насаждения (слабая, средняя, сильная)
-	-	-	-

2.3. в1 кв. – 8 выд. - выборке подлежит – 90% деревьев,

в том числе:

**Сосна**

ослабленных \_% (причины назначения);

сильно ослабленных \_% (причины назначения);

усыхающих \_% (причины назначения),

свежего сухостоя 90 %,

в том числе: свежего ветровала \_\_ %,

свежего бурелома \_ %,

старого ветровала \_ %,

в том числе: старого бурелома %,

старого сухостоя \_ %,

аварийные деревья \_ %,

2.4. Полнота лесного насаждения после уборки деревьев, подлежащих рубке, составит -0,0.

## ЗАКЛЮЧЕНИЕ

С целью предотвращения негативных процессов или снижения ущерба от их воздействия назначено:

Участковое лесничество	Урочище (дача)	Квартал	Выдел	Площадь, выдела, га	Вид мероприятия	Площадь, мероприятия, га	Порода	Запас на выдел, кбм	Крайние сроки проведения
1	2	3	4	5	6	7	8	9	10
Усть-Брянское		1	8	9,0	Санитарная рубка сплошная (СРС)	2,2	С	160	2017-2018 гг.

В результате воздействия засухи (код 830), насаждение повреждено. В ходе лесопатологического обследования установлено: (код 502) дехромация листвы (хвои) паталогическая 25-50%, дехромация листвы (хвои) паталогическая 51-75%.

В Заиграевском лесничестве преобладающим бонитетом является «4-й», форма 5 ГЛР «Распределение площади лесных насаждений по группам возраста, полнота и классам бонитета» прилагается в приложении.

Ведомость перечёта деревьев, назначенных в рубку и абрис лесного участка прилагаются.

Меры по обеспечению возобновления: искусственное возобновление.

Мероприятия, необходимые для предупреждения повреждения или поражения смежных насаждений В прилегающих насаждениях необходимо проводить лесопатологический мониторинг за вредителями и болезнями, с целью своевременного обнаружения очагов и проведения необходимых лесозащитных мероприятий.

Сведения для расчёта понижающего коэффициента стоимости древесины:

год образования старого сухостоя;

основная причина повреждения древесины засуха (код 830).

Дата проведения обследований: 24.10.2017г.

Исполнитель работ по проведению лесопатологических обследований:

ФИО Хмелев Л.П.

Подпись 

**Ведомость лесных участков с выявленными несоответствиями таксационным описаниям**

Источник данных	Год проведения лесосурейств	Номер квартала	Номер выдела	Площадь выдела, га	Целевое назначение лесов	Категория защитных лесов	Номер лесопатологического выдела	Площадь лесопатологического выдела	Таксационная характеристика										Заложено пробных площадей				
									состав	порода	возраст, лет	средняя высота, м	средний диаметр, см	тип леса	ТУМ	полнота	бонитет	запас, ком/га	количества о, шт.	общая площадь, га			
1			4	5	9	7	8					11	12	13	14	15	16	17	18	19	20	21	
ТО			8	9,0	Защитные	защитные полосы лесов, расположенные вдоль железнодорожных путей общего пользования, федеральных автомобильных дорог общего пользования, автомобильных дорог общего пользования, находящихся в собственности субъектов Российской Федерации	8					10С	С	110	17	28	-	0,5	-	130	1	2,2	
Ф	1993	1	8	9,0								10С	С	130	18	30	-	0,3	-	80			

Примечание:

ТО – таксационные описания

Ф – фактическая характеристика лесного насаждения

Исполнитель работ по проведению лесопатологического обследования:

ФИО Хмелев Л.П.

Подпись 



Ведомость перечета деревьев назначенных в рубку

ВРЕМЕННАЯ ПРОБНАЯ ПЛОЩАДЬ № 1

Субъект Российской Федерации: Республика Бурятия  
Лесничество (лесопарк) Заиграевское Участковое лесничество: Усть-Брянское  
Квартал: 1 Выдел: 8 Площадь: 2,0 га  
Номер очага вредных организмов \_\_\_\_\_ Размер пробной площади: 2,20 га

Таксационная характеристика:

Тип леса: сух  
Состав: 10|С  
Возраст: 130  
Бонитет: 4 Полнота: 0,30 Запас на га, м3: 80,00 возобновление искусственное

признаки ослабления насаждения:

причина ослабления насаждения: код (830) Засуха  
Тип очага: эпизодический, хронический (подчеркнуть)  
Фаза развития очага вредных организмов: начальная, нарастания численности, собственно вспышка, кризис (подчеркнуть)  
Состояние насаждения, намечаемые мероприятия: насаждение (погибшее) Кнас = 4,91  
рекомендуется проведение санитарная рубка сплошная

Исполнитель работ по проведению лесопатологического обследования:

ФИО: Хмелев Л.П.

Подпись \_\_\_\_\_

Дата составления документа 12.12.2017

Телефон 8(3012) 37-90-65

## ВЕДОМОСТЬ ПЕРЕЧЕТА ДЕРЕВЬЕВ

Квартал

I

Выдел

8

Порода:

сосна

Площ. проб.

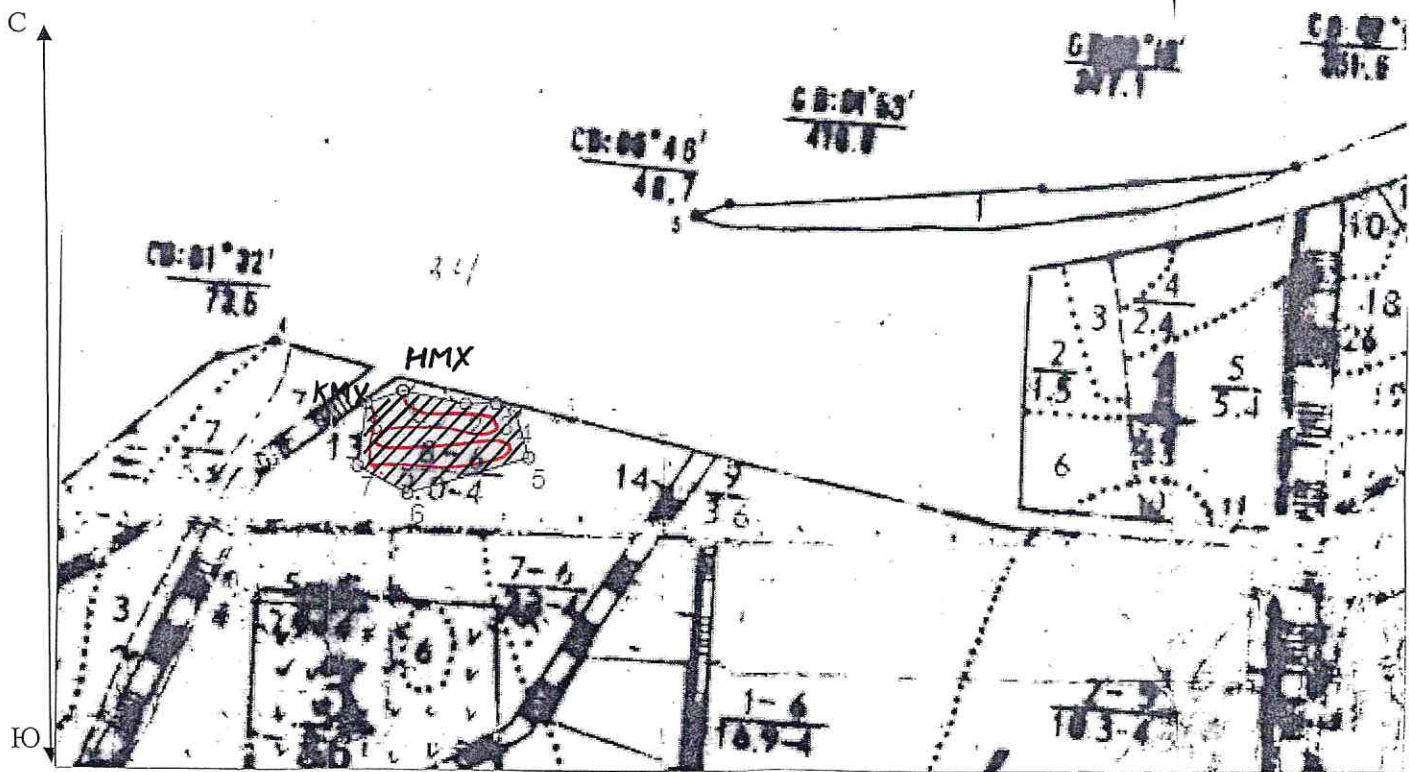
2,200

средняя категория состояния:

4,91

ступени толщины, см	Количество деревьев по категориям состояния, шт.																Всего деревьев по ступеням толщины		
	I	II	III	IV		V		VI			ветровал			бурелом			шт.	в том числе подлежи т	
				НЗ	З	НЗ	З	НЗ	З	О	НЗ	З	О	НЗ	З	О			
8																		-	-
12																		-	-
16																		-	-
20																		-	-
24							5											5	100,0
28				5		90												95	100,0
32				20		108												128	100,0
36						35												35	100,0
40																		-	-
44																		-	-
48																		-	-
52																		-	-
56																		-	-
итого % от шт	0,00	0,00	0,00	10,00	0,00	90,00	0,00	0,00	0,00	0,00	0,00	0,00	0,00	0,00	0,00	0,00	0,00	263	90,00

Абрис участка






№№	Азимут	Длина, м
1 - 2	102° 00'	85.0
2 - 3	89° 00'	40.0
3 - 4	113° 00'	27.0
4 - 5	163° 00'	65.0
5 - 6	253° 00'	166.0
6 - 7	299° 00'	76.0
7 - 8	7° 00'	85.0
8 - 1	71° 00'	51.0



Номер выдела	Ленты (круговой площадки) перечёта				
	№ ленты (площадки)	длина, м	ширина, м	радиус, м	площадь, га
1	сплошной перече́т			-	2,2

Номера точек	Координаты	Румбы линий	Длина, м
1	N 51°55.125 E 108°03.251	-	-
2	N 51°55.120 E 108°03.294	-	-
3	N 51°55.120 E 108°03.315	-	-
4	N 51°55.116 E 108°03.328	-	-
5	N 51°55.096 E 108°03.338	-	-
6	N 51°55.081 E 108°03.255	-	-
7	N 51°55.093 E 108°03.220	-	-
8	N 51°55.120 E 108°03.225		
9	N 51°55.125 E 108°03.250		

## Условные обозначения

	маршрутный ход
НМХ	начало маршрута
КМХ	конец маршрута
	обследованная S
	рекомендованная S

Исполнитель работ по проведению лесопатологических обследований:

ФИО Хмелев Л.П.

Подпись



Дата составления документа 29.11.2017г.

Телефон 8 (3012) 37-90-65