

УТВЕРЖДАЮ:

Должность: Первый заместитель

руководителя РАЛХ РБ

Ф.И.О С. Велев Д.В. Баклашкин

Дата 18 декабря 2017 г.

**Акт**  
**лесопатологического обследования № 741**

лесных насаждений Прибайкальского лесничества (лесопарка)

Республики Бурятия (субъект РФ)

Способ лесопатологического обследования: 1. Визуальный

2. Инструментальный

**Место проведения**

Участковое лесничество	Урочище (дача)	Квартал (кварталы)	Выдел (выделы)	Площадь, га
Итанцинское		3	3	7,0
			5	18,2
			8	1,4
			9	1,7

Лесопатологическое обследование проведено на общей площади 28,3 га.

## 2. Инструментальное обследование лесного участка

2.1. Фактическая таксационная характеристика лесного насаждения соответствует (не соответствует) (нужное подчеркнуть) таксационному описанию. Причины несоответствия: **Давность лесоустройства, Устойчивый низовой пожар текущего года высокой интенсивности, высота, диаметр, полнота, запас.**

Ведомость лесных участков с выявленными несоответствиями таксационным описаниям приведена в приложении 1 к Акту.

2.2. Состояние насаждений: с нарушенной устойчивостью  с утраченной устойчивостью

причины повреждения: **Устойчивый низовой пожар текущего года высокой интенсивности (код-873).**

В том числе:

заселено (отработано) стволовыми вредителями

Вид вредителя	Порода	Встречаемость (% заселённых деревьев)	Степень заселения лесного насаждения (слабая, средняя, сильная)
-	-	-	-
-	-	-	-
-	-	-	-

Повреждено огнём

Вид пожара	Порода	Состояние корневых лап		Состояние корневой шейки		Подсушивание луба	
		процент повреждённых огнём корней	процент деревьев с данным повреждением	ожог корневой шейки по окружности (1/4; 2/4;3/4; более 3/4)	процент деревьев с данным повреждением	по окружности (1/4; 2/4;3/4; более 3/4)	процент деревьев с данным повреждением
УН пож. текущего года летВИ (код-873)	К			>3/4	28	>3/4	28
	П			>3/4	40	>3/4	40
	Б			>3/4	34	>3/4	34
	Е			>3/4	37	>3/4	37

Поражено болезнями

Вид болезни	Порода	Встречаемость (% поражённых деревьев)	Степень поражения лесного насаждения (слабая, средняя, сильная)
-	-	-	-
-	-	-	-

### 2.3. кв.3 выд.3

Выборке подлежит **28 %** деревьев,

в том числе: **Кедр**

ослабленных \_\_\_\_\_ % (причины назначения)

сильно ослабленных \_\_\_\_\_ % (причины назначения)

усыхающих \_\_\_\_\_ % (причины назначения)

свежего сухостоя **28 %**,

в том числе: свежего ветровала \_\_\_\_\_ %

свежего бурелома \_\_\_\_\_ %

старого ветровала \_\_\_\_\_ %

в том числе: старого бурелома \_\_\_\_\_ %

старого сухостоя \_\_\_\_\_ %  
аварийные деревья \_\_\_\_\_ %  
в том числе: **Пихта**  
ослабленных \_\_\_\_\_ % (причины назначения)  
сильно ослабленных \_\_\_\_\_ % (причины назначения)  
усыхающих \_\_\_\_\_ % (причины назначения)  
свежего сухостоя : **35** %,

в том числе: свежего ветровала \_\_\_\_\_ %  
свежего бурелома \_\_\_\_\_ %  
старого ветровала \_\_\_\_\_ %  
в том числе: старого бурелома \_\_\_\_\_ %  
старого сухостоя \_\_\_\_\_ %  
аварийные деревья \_\_\_\_\_ %  
в том числе: **Береза**  
ослабленных \_\_\_\_\_ % (причины назначения)  
сильно ослабленных \_\_\_\_\_ % (причины назначения)  
усыхающих \_\_\_\_\_ % (причины назначения)  
свежего сухостоя **27** %,

в том числе: свежего ветровала \_\_\_\_\_ %  
свежего бурелома \_\_\_\_\_ %  
старого ветровала \_\_\_\_\_ %  
в том числе: старого бурелома \_\_\_\_\_ %  
старого сухостоя \_\_\_\_\_ %  
аварийные деревья \_\_\_\_\_ %

**кв.3 вид.5**  
Выборке подлежит **32** % деревьев,  
в том числе: **Кедр**  
ослабленных \_\_\_\_\_ % (причины назначения)  
сильно ослабленных \_\_\_\_\_ % (причины назначения)  
усыхающих \_\_\_\_\_ % (причины назначения)  
свежего сухостоя **28** %,

в том числе: свежего ветровала \_\_\_\_\_ %  
свежего бурелома \_\_\_\_\_ %  
старого ветровала \_\_\_\_\_ %  
в том числе: старого бурелома \_\_\_\_\_ %  
старого сухостоя \_\_\_\_\_ %  
аварийные деревья \_\_\_\_\_ %  
в том числе: **Ель**  
ослабленных \_\_\_\_\_ % (причины назначения)  
сильно ослабленных \_\_\_\_\_ % (причины назначения)  
усыхающих \_\_\_\_\_ % (причины назначения)  
свежего сухостоя **37** %,

в том числе: свежего ветровала \_\_\_\_\_ %  
свежего бурелома \_\_\_\_\_ %  
старого ветровала \_\_\_\_\_ %  
в том числе: старого бурелома \_\_\_\_\_ %  
старого сухостоя \_\_\_\_\_ %  
аварийные деревья \_\_\_\_\_ %  
в том числе: **Пихта**  
ослабленных \_\_\_\_\_ % (причины назначения)  
сильно ослабленных \_\_\_\_\_ % (причины назначения)  
усыхающих \_\_\_\_\_ % (причины назначения)  
свежего сухостоя **47** %,

в том числе: свежего ветровала \_\_\_\_\_ %

свежего бурелома \_\_\_\_\_ %  
 старого ветровала \_\_\_\_\_ %  
 в том числе: старого бурелома \_\_\_\_\_ %  
 старого сухостоя \_\_\_\_\_ %  
 аварийные деревья \_\_\_\_\_ %  
 в том числе: **Береза**  
 ослабленных \_\_\_\_\_ % (причины назначения)  
 сильно ослабленных \_\_\_\_\_ % (причины назначения)  
 усыхающих \_\_\_\_\_ % (причины назначения)  
 свежего сухостоя **41** %,

в том числе: свежего ветровала \_\_\_\_\_ %  
 свежего бурелома \_\_\_\_\_ %  
 старого ветровала \_\_\_\_\_ %  
 в том числе: старого бурелома \_\_\_\_\_ %  
 старого сухостоя \_\_\_\_\_ %  
 аварийные деревья \_\_\_\_\_ %

**кв.3 выд.8**

Выборке подлежит **34** % деревьев,

в том числе: **Кедр**  
 ослабленных \_\_\_\_\_ % (причины назначения)  
 сильно ослабленных \_\_\_\_\_ % (причины назначения)  
 усыхающих \_\_\_\_\_ % (причины назначения)  
 свежего сухостоя **29** %,

в том числе: свежего ветровала \_\_\_\_\_ %  
 свежего бурелома \_\_\_\_\_ %  
 старого ветровала \_\_\_\_\_ %  
 в том числе: старого бурелома \_\_\_\_\_ %  
 старого сухостоя \_\_\_\_\_ %  
 аварийные деревья \_\_\_\_\_ %

в том числе: **Пихта**  
 ослабленных \_\_\_\_\_ % (причины назначения)  
 сильно ослабленных \_\_\_\_\_ % (причины назначения)  
 усыхающих \_\_\_\_\_ % (причины назначения)  
 свежего сухостоя **38** %,

в том числе: свежего ветровала \_\_\_\_\_ %  
 свежего бурелома \_\_\_\_\_ %  
 старого ветровала \_\_\_\_\_ %  
 в том числе: старого бурелома \_\_\_\_\_ %  
 старого сухостоя \_\_\_\_\_ %  
 аварийные деревья \_\_\_\_\_ %

в том числе: **Ель**  
 ослабленных \_\_\_\_\_ % (причины назначения)  
 сильно ослабленных \_\_\_\_\_ % (причины назначения)  
 усыхающих \_\_\_\_\_ % (причины назначения)  
 свежего сухостоя **38** %,

в том числе: свежего ветровала \_\_\_\_\_ %  
 свежего бурелома \_\_\_\_\_ %  
 старого ветровала \_\_\_\_\_ %  
 в том числе: старого бурелома \_\_\_\_\_ %  
 старого сухостоя \_\_\_\_\_ %  
 аварийные деревья \_\_\_\_\_ %

в том числе: **Береза**  
 ослабленных \_\_\_\_\_ % (причины назначения)  
 сильно ослабленных \_\_\_\_\_ % (причины назначения)

усыхающих \_\_\_\_\_ % (причины назначения)  
 свежего сухостоя **33** %,

в том числе: свежего ветровала %  
 свежего бурелома \_\_\_\_\_ %  
 старого ветровала \_\_\_\_\_ %  
 в том числе: старого бурелома \_\_\_\_\_ %  
 старого сухостоя \_\_\_\_\_ %  
 аварийные деревья \_\_\_\_\_ %

**кв.3 выд.9**

Выборке подлежит **32** % деревьев,

в том числе: **Кедр**

ослабленных \_\_\_\_\_ % (причины назначения)  
 сильно ослабленных \_\_\_\_\_ % (причины назначения)  
 усыхающих \_\_\_\_\_ % (причины назначения)  
 свежего сухостоя **26** %,

в том числе: свежего ветровала %  
 свежего бурелома \_\_\_\_\_ %  
 старого ветровала \_\_\_\_\_ %  
 в том числе: старого бурелома \_\_\_\_\_ %  
 старого сухостоя \_\_\_\_\_ %  
 аварийные деревья \_\_\_\_\_ %

в том числе: **Пихта**

ослабленных \_\_\_\_\_ % (причины назначения)  
 сильно ослабленных \_\_\_\_\_ % (причины назначения)  
 усыхающих \_\_\_\_\_ % (причины назначения)  
 свежего сухостоя **40** %,

в том числе: свежего ветровала %  
 свежего бурелома \_\_\_\_\_ %  
 старого ветровала \_\_\_\_\_ %  
 в том числе: старого бурелома \_\_\_\_\_ %  
 старого сухостоя \_\_\_\_\_ %  
 аварийные деревья \_\_\_\_\_ %

в том числе: **Береза**

ослабленных \_\_\_\_\_ % (причины назначения)  
 сильно ослабленных \_\_\_\_\_ % (причины назначения)  
 усыхающих \_\_\_\_\_ % (причины назначения)  
 свежего сухостоя **34** %,

в том числе: свежего ветровала %  
 свежего бурелома \_\_\_\_\_ %  
 старого ветровала \_\_\_\_\_ %  
 в том числе: старого бурелома \_\_\_\_\_ %  
 старого сухостоя \_\_\_\_\_ %  
 аварийные деревья \_\_\_\_\_ %

2.4. Полнота лесного насаждения после уборки деревьев, подлежащих рубке, составит 0,4.  
 Критическая полнота для данной категории лесных насаждений составляет: 0,3

## ЗАКЛЮЧЕНИЕ

С целью предотвращения негативных процессов или снижения ущерба от их воздействия назначено:

Участковое лесничество	Урочище (дача)	Квартал	Выдел	Площадь, выдела, га	Вид мероприятия	Площадь, мероприятия, га	Порода	Запас на выдел, кубм	Крайние сроки проведения
Итанцинское		3	3	59,0	Выборочная Санитарная Рубка (ВСП)	7,0	К П Б	168 51 168	2017-2018
		3	5	25,0		18,2	К Е П Б	681 204 211 73	2017-2018
		3	8	6,5		1,4	К П Е Б	35 28 21 8	2017-2018
		3	9	7,6		1,7	К П Б	29 21 55	2017-2018

В результате лесного пожара №15 от 07.08.2017 года, по причине возникновения - гроза, насаждение повреждено Устойчивым низовым пожаром текущего года высокой интенсивности (код-873). В ходе лесопатологического обследования установлено: (код323) Ожог стволов свежий (камбий поврежден >3/4 окружности ствола) у 35 % деревьев, (код-312) Ожог корневой шейки свежий (>3/4 окружности) у 35 % деревьев, а также подсушивание луба у 35 % деревьев. В Прибайкальском лесничестве Итанцинском участком лесничестве, в квартале 3 выделе 3,5,8,9 преобладающий бонитет является 4, 5, 5А. Форма №5-ГЛР «Распределение площади лесных насаждений по группам пород, группам возраста, полнотам и классам бонитета» прилагается в приложении. С целью улучшения санитарного и лесопатологического состояния, снижения пожарной опасности и предотвращения возникновения очагов стволовых вредителей необходимо проведение санитарно-оздоровительного мероприятия в виде выборочной санитарной рубки.

Ведомость перечета деревьев, назначенных в рубку и абрис лесного участка прилагаются (приложение 2 и 3 к Акту)

Меры по обеспечению возобновления: **естественное возобновление.**

Мероприятия, необходимые для предупреждения повреждения или поражения смежных насаждений: в прилегающих насаждениях необходимо проводить лесопатологический мониторинг за вредителями и болезнями, с целью своевременного обнаружения очагов и проведения необходимых лесозащитных мероприятий.

Сведения для расчёта понижающего коэффициента стоимости древесины:

год образования старого сухостоя \_\_\_\_\_;  
основная причина повреждения древесины: **Устойчивый низовой пожар текущего года высокой интенсивности (код-873).**

Дата проведения обследований 06.09.2017

Исполнитель работ по проведению лесопатологических обследований:

ФИО Галданов А.Ч.

Подпись \_\_\_\_\_



**Ведомость лесных участков с выявленными несоответствиями таксационным описаниям**

Источник данных	Год проведения лесоустройства	Номер квартала	Номер выдела	Площадь выдела, га	Целевое назначение лесов	Категория защитных лесов	Номер лесопатологического выдела	Площадь лесопатологического выдела, га	Таксационная характеристика													Заложено пробных площадей	
									состав	порода	возраст, лет	средняя высота, м	средний диаметр, см	тип леса	ТУМ	полнота	бонитет	запас, кбм/га	количество, шт.	общая площадь, га			
ТО	1997	3	3	59,0	Защитные	Леса, расположенные в пустынных, полупустынных, лесостепных, лесотундровых зонах, степях, горах	3	7,0	4	К	95	12	20	ГК		0,6	5А	110	1	0,5			
									1	П	95	12	18										
									5	Б	95	12	18										
Ф	2017	3	5	25,0	Защитные	Леса, расположенные в пустынных, полупустынных, лесостепных, лесотундровых зонах, степях, горах	5	18,2	4	К	95	16	26	БАД		0,6	4	200	1	1,4			
									1	П	95	16	22										
									5	Б	95	16	18										
									6	К	260	21	32										
									2	Е	170	17	20										
									1	П	170	17	20										
ТО	1997	3	5	25,0	Защитные	Леса, расположенные в пустынных, полупустынных, лесостепных, лесотундровых зонах, степях, горах	5	18,2	1	Б	140	16	18	БАД		0,3	4	80					
									1	П	170	17	18										
									1	Б	140	16	16										
									4	К	260	19	36										
									3	П	130	11	16										
									2	Е	130	13	20										
Ф	2017	8	6,5	Защитные	Леса, расположенные в пустынных, полупустынных, лесостепных, лесотундровых зонах, степях, горах	8	1,4	3М-БР	4	К	260	19	24		0,6	4	200	1	1,4				
									1	Б	130	10	12										
									3	П	130	12	20										
									2	Е	130	13	20										
ТО	1997	9	7,6	Защитные	Леса, расположенные в пустынных, полупустынных, лесостепных, лесотундровых зонах, степях, горах	9	1,7	БАД	3	К	100	15	20		0,5	5	140						
									2	П	100	15	18										
									5	Б	100	15	18										





Приложение 1.1  
к акту лесопатологических обследований

Результаты проведения лесопатологических обследований лесных насаждений за сентябрь 2017г.  
(месяц)

Субъект Российской Федерации: Республика Бурятия Лесничество (лесопарк): Прибайкальское  
Участковое лесничество: Итанинское Урочище (лесная дача)

1	2	3	4	5	6	7	Таксационная характеристика лесного насаждения										Распределение деревьев по категориям состояния, % от запаса										29	30	31	32	Рекомендуемые мероприятия			
							8	9	10	11	12	13	14	15	16	17	18	19	20	21	22	23	24	25	26	27					28	33	34	
1	2	3	4	5	6	7	состав	порода	возраст	средняя высота, м	средний диаметр, см	тип леса	полнота	бонитет	запас, куб. м/га	Число деревьев на пробе, шт.	без признаков	ослабленные	сильно ослабленные	усыхающие	свежий сухостой	старый сухостой	свежий ветровал	старый ветровал	свежий бурелом	старый бурелом	аварийные деревья	Признаки повреждения деревьев	Доля поврежденных деревьев, %	Причина ослабления, повреждения	Подлежит рубке, %	вид	площадь, га	
3	5	25,0	Защитные	Леса, расположенные в пустынных, полупустынных, лесостепных, лесотундровых зонах, степях, горах	3	7,0	4	К	95	16*	26*	ГК	0,6	5А	83*	90		65	71	29	35													7,0
8	6,5				8	1,4	4	К	130	12*	20*	ЗМ-БР	0,6*	4	50*	283	60	65	71	29	40													1,4
9	7,6				9	1,7	3	К	100	15	22*	БАД	0,6*	5	60*	306	60	70	71	29	35													1,7
Итого:							28,3																											28,3

Примечание – Показатели, не соответствующие таксационному описанию, отмечаются «\*»  
Исполнитель работ по проведению лесопатологических обследований:

ФИО Галданов А.Ч. Подпись

Дата составления документа 12.09.17 Телефон 8(3012)37-90-65

ВРЕМЕННАЯ ПРОБНАЯ ПЛОЩАДЬ № 1

Субъект Российской Федерации: Республика Бурятия

Лесничество (лесопарк): Прибайкальское

Квартал: 3 Выдел: 3 Площадь: 7,0 га

Номер очага: - Размер пробной площади: 0,5 га

**Таксационная характеристика:**

Тип леса: ГК

Состав: 4 К ; 1 П ; 5 Б ; ; ;

Возраст: 95 ; 95 ; 95 ; ; ;

Бонитет: 5А Полнота: 0,6 Запас на га, м3: 200 Возобновление: естественное

**Время и причина ослабления насаждения:**

Устойчивый низовой пожар текущего года высокой интенсивности (код-873)

Тип очага: эпизодический, хронический (подчеркнуть)

Фаза развития очага: начальная, нарастания численности,

собственно вспышка, кризис (подчеркнуть)

**Состояние насаждения, намечаемые мероприятия:**

насаждение (сильно ослабленное) Кнас = 3,49

рекомендуется проведение:

Выборочная санитарная рубка

(BCP)

Исполнитель работ по проведению лесопатологических обследований:

ФИО: Галданов А.Ч.

Подпись:



Дата составления документа:

11.12.2018

Телефон:

8(3012)37-90-65

## ВЕДОМОСТЬ ПЕРЕЧЕТА ДЕРЕВЬЕВ

Порода: К - 95 лет

кв.: 3 вид: 3

Ступени толщины, см	Количество деревьев по категориям состояния, шт.																	Всего деревьев по ступеням толщины	
	I	II	III	IV		V		VI			ветровал, бурелом			аварийные деревья			шт.	в т.ч. подлежат рубке, %	
				НЗ	З	НЗ	З	НЗ	З	О	НЗ	З	О	НЗ	З	О			
1	2	3	4	5	6	7	8	9	10	11	12	13	14	15	16	17	18	19	
8																			
12																			
16																			
20			10			2												12	17
24			20			7												27	26
28			24			10												34	29
32			11			6												17	35
36																			
40																			
44																			
48																			
52																			
<b>Итого, %</b>			72			28												90	28

Порода: П - 95 лет

кв.: 3 вид: 3

Ступени толщины, см	Количество деревьев по категориям состояния, шт.																	Всего деревьев по ступеням толщины	
	I	II	III	IV		V		VI			ветровал, бурелом			аварийные деревья			шт.	в т.ч. подлежат рубке, %	
				НЗ	З	НЗ	З	НЗ	З	О	НЗ	З	О	НЗ	З	О			
1	2	3	4	5	6	7	8	9	10	11	12	13	14	15	16	17	18	19	
8																			
12																			
16		2				1												3	33
20		5				2												7	29
24		7				5												12	42
28		3				1												4	25
32																			
36																			
40																			
44																			
48																			
52																			
<b>Итого, %</b>		65				35												26	35

Примечание: НЗ - незаселенное, З - заселенное, О - отработанное вредителями.

Порода: Б - 95 лет

кв.: 3 вид: 3

Ступени толщины, см	Количество деревьев по категориям состояния, шт.																Всего деревьев по ступеням толщины		
	I	II	III	IV		V		VI			ветровал, бурелом			аварийные деревья			шт.	в т.ч. подлежат рубке, %	
				НЗ	З	НЗ	З	НЗ	З	О	НЗ	З	О	НЗ	З	О			
1	2	3	4	5	6	7	8	9	10	11	12	13	14	15	16	17	18	19	
8																			
12			30			14												44	32
16			54			17												71	24
20			50			22												72	31
24			21			5												26	19
28			12			3												15	20
32																			
36																			
40																			
44																			
<b>Итого, %</b>			<b>73</b>			<b>27</b>												<b>228</b>	<b>27</b>

Примечание: НЗ - незаселенное, З - заселенное, О - отработанное вредителями.

ВРЕМЕННАЯ ПРОБНАЯ ПЛОЩАДЬ № 1

Субъект Российской Федерации: Республика Бурятия

Лесничество (лесопарк): Прибайкальское

Квартал: 3 Выдел: 5 Площадь: 18,2 га

Номер очага: - Размер пробной площади: 1,4 га

**Таксационная характеристика:**

Тип леса: БАД

Состав: 6 К ; 2 Е ; 1 П ; 1 Б ; ;

Возраст: 260 ; 170 ; 170 ; 140 ; ;

Бонитет: 4 Полнота: 0,6 Запас на га, м3: 200 Возобновление: естественное

**Время и причина ослабления насаждения:**

Устойчивый низовой пожар текущего года высокой интенсивности (код-873)

Тип очага: эпизодический, хронический (подчеркнуть)

Фаза развития очага: начальная, нарастания численности,

собственно вспышка, кризис (подчеркнуть)

Состояние насаждения, намечаемые мероприятия:

насаждение (усыхающее) Кнас = 3,51

рекомендуется проведение: Выборочная санитарная рубка  
(BCP)

Исполнитель работ по проведению лесопатологических обследований:

ФИО: Галданов А.Ч.

Подпись: 

Дата составления документа: 14.12.2017

Телефон:

8(3012)37-90-65

## ВЕДОМОСТЬ ПЕРЕЧЕТА ДЕРЕВЬЕВ

Порода: К - 260 лет

кв.: 3 вид: 5

Ступени толщины, см	Количество деревьев по категориям состояния, шт.																Всего деревьев по ступеням толщины	
	I	II	III	IV		V		VI			ветровал, бурелом			аварийные деревья			шт.	в т.ч. подлежат рубке, %
				НЗ	З	НЗ	З	НЗ	З	О	НЗ	З	О	НЗ	З	О		
1	2	3	4	5	6	7	8	9	10	11	12	13	14	15	16	17	18	19
8																		
12																		
16																		
20			30			12											42	29
24			87			31											118	26
28			64			25											89	28
32			41			19											60	32
36																		
40																		
44																		
48																		
52																		
<b>Итого, %</b>			72			28											309	28

Порода: Е - 170 лет

кв.: 3 вид: 5

Ступени толщины, см	Количество деревьев по категориям состояния, шт.																Всего деревьев по ступеням толщины	
	I	II	III	IV		V		VI			ветровал, бурелом			аварийные деревья			шт.	в т.ч. подлежат рубке, %
				НЗ	З	НЗ	З	НЗ	З	О	НЗ	З	О	НЗ	З	О		
1	2	3	4	5	6	7	8	9	10	11	12	13	14	15	16	17	18	19
8																		
12																		
16		4				3											7	43
20		27				19											46	41
24		23				16											39	41
28		18				5											23	22
32																		
36																		
40																		
44																		
48																		
52																		
<b>Итого, %</b>		63				37											115	37

Примечание: НЗ - незаселенное, З - заселенное, О - отработанное вредителями.

Порода: П - 170 лет

кв.: 3 вид: 5

Ступени толщины, см	Количество деревьев по категориям состояния, шт.																Всего деревьев по ступеням толщины		
	I	II	III	IV		V		VI			ветровал, бурелом			аварийные деревья			шт.	в т.ч. подлежат рубке, %	
				НЗ	З	НЗ	З	НЗ	З	О	НЗ	З	О	НЗ	З	О			
1	2	3	4	5	6	7	8	9	10	11	12	13	14	15	16	17	18	19	
8																			
12			3			10												13	77
16			14			23												37	62
20			35			22												57	39
24			17			6												23	26
28																			
32																			
36																			
40																			
44																			
<b>Итого, %</b>			53			47												130	47

Порода: Б - 140 лет

кв.: 3 вид: 5

Ступени толщины, см	Количество деревьев по категориям состояния, шт.																Всего деревьев по ступеням толщины		
	I	II	III	IV		V		VI			ветровал, бурелом			аварийные деревья			шт.	в т.ч. подлежат рубке, %	
				НЗ	З	НЗ	З	НЗ	З	О	НЗ	З	О	НЗ	З	О			
1	2	3	4	5	6	7	8	9	10	11	12	13	14	15	16	17	18	19	
8																			
12			6			5												11	45
16			24			17												41	41
20			18			11												29	38
24																			
28																			
32																			
36																			
40																			
44																			
48																			
<b>Итого, %</b>			59			41												81	41

Примечание: НЗ - незаселенное, З - заселенное, О - отработанное вредителями.

ВРЕМЕННАЯ ПРОБНАЯ ПЛОЩАДЬ № 1

Субъект Российской Федерации: Республика Бурятия

Лесничество (лесопарк): Прибайкальское

Квартал: 3 Выдел: 8 Площадь: 1,4 га

Номер очага: - Размер пробной площади: 1,4 га

**Таксационная характеристика:**

Тип леса: ЗМ-БР

Состав: 4 К ; 3 П ; 2 Е ; 1 Б ; ;

Возраст: 260 ; 130 ; 130 ; 130 ; ;

Бонитет: 4 Полнота: 0,6 Запас на га, м3: 200 Возобновление: естественное

**Время и причина ослабления насаждения:**

Устойчивый низовой пожар текущего года высокой интенсивности (код-873)

Тип очага: эпизодический, хронический (подчеркнуть)

Фаза развития очага: начальная, нарастания численности,

собственно вспышка, кризис (подчеркнуть)

Состояние насаждения, намечаемые мероприятия:

насаждение (сильно ослабленное) Кнас = 3,49  
рекомендуется проведение: Выборочная санитарная рубка  
(BCP)

Исполнитель работ по проведению лесопатологических обследований:

ФИО: Галданов А. Ч.

Подпись:



Дата составления документа: 14.12.2027

Телефон:

8(3012)37-90-65



## ВЕДОМОСТЬ ПЕРЕЧЕТА ДЕРЕВЬЕВ

Порода: К - 260 лет

кв.: 3 выд: 8

Ступени толщины, см	Количество деревьев по категориям состояния, шт.																Всего деревьев по ступеням толщины	
	I	II	III	IV		V		VI			ветровал, бурелом			аварийные деревья			шт.	в т.ч. подлежат рубке, %
				НЗ	З	НЗ	З	НЗ	З	О	НЗ	З	О	НЗ	З	О		
1	2	3	4	5	6	7	8	9	10	11	12	13	14	15	16	17	18	19
8																		
12																		
16			19			9											28	32
20			36			19											55	35
24			53			18											71	25
28			45			16											61	26
32			18			9											27	33
36																		
40																		
44																		
48																		
52																		
<b>Итого, %</b>			71			29											242	29

Порода: П - 130 лет

кв.: 3 выд: 8

Ступени толщины, см	Количество деревьев по категориям состояния, шт.																Всего деревьев по ступеням толщины	
	I	II	III	IV		V		VI			ветровал, бурелом			аварийные деревья			шт.	в т.ч. подлежат рубке, %
				НЗ	З	НЗ	З	НЗ	З	О	НЗ	З	О	НЗ	З	О		
1	2	3	4	5	6	7	8	9	10	11	12	13	14	15	16	17	18	19
8																		
12																		
16		42				18											60	30
20		56				38											94	40
24		38				31											69	45
28		18				9											27	33
32																		
36																		
40																		
44																		
48																		
52																		
<b>Итого, %</b>		62				38											250	38

Примечание: НЗ - незаселенное, З - заселенное, О - отработанное вредителями.

Порода: Е - 130 лет

кв.: 3 вид: 8

Ступени толщины, см	Количество деревьев по категориям состояния, шт.																Всего деревьев по ступеням толщины		
	I	II	III	IV		V		VI			ветровал, бурелом			аварийные деревья			шт.	в т.ч. подлежат рубке, %	
				НЗ	З	НЗ	З	НЗ	З	О	НЗ	З	О	НЗ	З	О			
1	2	3	4	5	6	7	8	9	10	11	12	13	14	15	16	17	18	19	
8																			
12			27			14												41	34
16			28			17												45	38
20			42			30												72	42
24			38			23												61	38
28																			
32																			
36																			
40																			
44																			
<b>Итого, %</b>			<b>62</b>			<b>38</b>												<b>219</b>	<b>38</b>

Порода: Б - 130 лет

кв.: 3 вид: 8

Ступени толщины, см	Количество деревьев по категориям состояния, шт.																Всего деревьев по ступеням толщины		
	I	II	III	IV		V		VI			ветровал, бурелом			аварийные деревья			шт.	в т.ч. подлежат рубке, %	
				НЗ	З	НЗ	З	НЗ	З	О	НЗ	З	О	НЗ	З	О			
1	2	3	4	5	6	7	8	9	10	11	12	13	14	15	16	17	18	19	
8																			
12			0			0													#ЗНАЧ!
16			10			15												25	60
20			80			29												109	27
24																			
28																			
32																			
36																			
40																			
44																			
48																			
<b>Итого, %</b>			<b>67</b>			<b>33</b>												<b>134</b>	<b>33</b>

Примечание: НЗ - незаселенное, З - заселенное, О - отработанное вредителями.

ВРЕМЕННАЯ ПРОБНАЯ ПЛОЩАДЬ № 1

Субъект Российской Федерации: Республика Бурятия

Лесничество (лесопарк): Прибайкальское

Квартал: 3 Выдел: 2 Площадь: 1,7 га

Номер очага: - Размер пробной площади: 1,7 га

**Таксационная характеристика:**

Тип леса: БАД

Состав: 3 К ; 2 П ; 5 Б ; ; ;

Возраст: 100 ; 100 ; 100 ; ; ;

Бонитет: 5 Полнота: 0,6 Запас на га, м3: 200 Возобновление: естественное

**Время и причина ослабления насаждения:**

Устойчивый низовой пожар текущего года высокой интенсивности (код-873)

Тип очага: эпизодический, хронический (подчеркнуть)

Фаза развития очага: начальная, нарастания численности,

собственно вспышка, кризис (подчеркнуть)

Состояние насаждения, намечаемые мероприятия:

насаждение (усыхающее) Кнас = 3,52  
рекомендуется проведение: Выборочная санитарная рубка  
(ВСП)

Исполнитель работ по проведению лесопатологических обследований:

ФИО: Галданов А.Ч.

Подпись: 

Дата составления документа: 14.12.2017

Телефон:

8(3012)37-90-65

## ВЕДОМОСТЬ ПЕРЕЧЕТА ДЕРЕВЬЕВ

Порода: К - 100 лет

кв.: 3 вид: 9

Ступени толщины, см	Количество деревьев по категориям состояния, шт.																Всего деревьев по ступеням толщины		
	I	II	III	IV		V		VI			ветровал, бурелом			аварийные деревья			шт.	в т.ч. подлежат рубке, %	
				НЗ	З	НЗ	З	НЗ	З	О	НЗ	З	О	НЗ	З	О			
1	2	3	4	5	6	7	8	9	10	11	12	13	14	15	16	17	18	19	
8																			
12																			
16			33			14												47	30
20			91			21												112	19
24			56			21												77	27
28			31			14												45	31
32			14			11												25	44
36																			
40																			
44																			
48																			
52																			
<b>Итого, %</b>			74			26												306	26

Порода: П - 100 лет

кв.: 3 вид: 9

Ступени толщины, см	Количество деревьев по категориям состояния, шт.																Всего деревьев по ступеням толщины		
	I	II	III	IV		V		VI			ветровал, бурелом			аварийные деревья			шт.	в т.ч. подлежат рубке, %	
				НЗ	З	НЗ	З	НЗ	З	О	НЗ	З	О	НЗ	З	О			
1	2	3	4	5	6	7	8	9	10	11	12	13	14	15	16	17	18	19	
8																			
12																			
16		19				6												25	24
20		27				25												52	48
24		25				16												41	39
28		14				9												23	39
32																			
36																			
40																			
44																			
48																			
52																			
<b>Итого, %</b>		60				40												141	40

Примечание: НЗ - незаселенное, З - заселенное, О - отработанное вредителями.

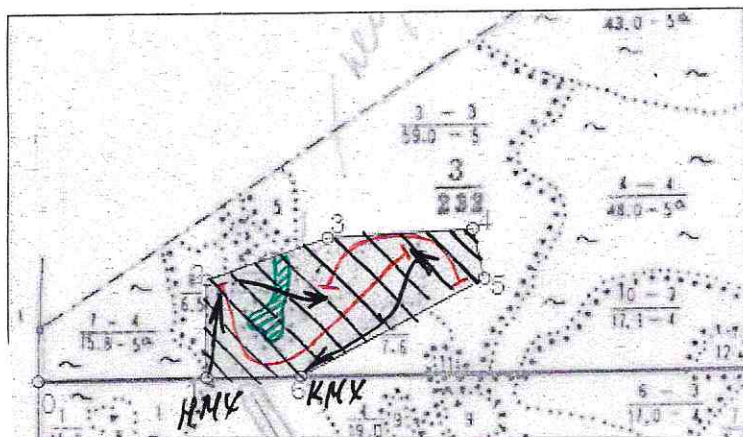
Порода: Б - 100 лет

кв.: 3 выд: 9

Ступени толщины, см	Количество деревьев по категориям состояния, шт.																Всего деревьев по ступеням толщины		
	I	II	III	IV		V		VI			ветровал, бурелом			аварийные деревья			шт.	в т.ч. подлежат рубке, %	
				НЗ	З	НЗ	З	НЗ	З	О	НЗ	З	О	НЗ	З	О			
1	2	3	4	5	6	7	8	9	10	11	12	13	14	15	16	17	18	19	
8																			
12			182			87												269	32
16			135			110												245	45
20			134			70												204	34
24			116			52												168	31
28			69			7												76	9
32																			
36																			
40																			
44																			
<b>Итого, %</b>			66			34												962	34

Примечание: НЗ - незаселенное, З - заселенное, О - отработанное вредителями.

Абрис участка



№№	Направление	Румб	Длина, м
0 - 1	СВ	89°00'	552.0
1 - 2	СЗ	0°00'	326.0
2 - 3	СВ	71°00'	420.0
3 - 4	СВ	87°00'	479.0
4 - 5	ЮВ	13°00'	170.0
5 - 6	ЮЗ	62°00'	685.0
6 - 1	ЮЗ	89°30'	309.0

Условные обозначения:

- ..... граница выдела;
- граница квартала;
- 1 — 2 граница лесосеки
- КМХ - Конец маршрутного хода
- НМХ - Начало маршрутного хода
- - направление маршрутного хода
- ▭ - Пробная площадь
- ▭ - НЭ

Номер выдела	Ленты (круговой площадки) перечёта				
	№ ленты (площадки)	длина, м	ширина, м	радиус, м	площадь, га
3	1	500	10	-	0,5
5	1	1400	10	-	1,4
8	1	Сплошной переčet		-	1,4
9	1	Сплошной переčet		-	1,7

Номера точек	Координаты	Румбы линий	Длина, м
1	N52°22' 17,6" E107°16' 52,5"		
2	N52°22' 14,9" E107°16' 33,6"		
3	N52°22' 12,0" E107°16' 11,1"		
4	N52°22' 12,5" E107°16' 41,6"		

Исполнитель работ по проведению лесопатологических обследований:  
 ФИО Галданов А.Ч. Подпись   
 Дата составления документа 11.10.2017 Телефон 8(3012)37-90-65