

УТВЕРЖДАЮ:

Должность: И.о. руководителя РАЛХ РБ

Ф.И.О. Сиваев Д.В. Баклашкин

Дата 15 декабря 2017 г.

Акт
лесопатологического обследования № 766

лесных насаждений Усть-Баргузинского лесничества (лесопарка)

Республика Бурятия (субъект РФ)

Способ лесопатологического обследования: 1. Визуальный

2. Инструментальный

Место проведения

| Участковое лесничество | Урочище (дача) | Квартал (кварталы) | Выдел (выделы) | Площадь, га |
|------------------------|----------------|--------------------|----------------|-------------|
| Усть-Баргузинское | | 216 | 32 | 6,7 |

Лесопатологическое обследование проведено на общей площади 6,7 га.

2. Инструментальное обследование лесного участка

2.1. Фактическая таксационная характеристика лесного насаждения соответствует (не соответствует) (нужное подчеркнуть) таксационному описанию.

Ведомость лесных участков с выявленными несоответствиями таксационным описаниям приведена в приложении 1 к Акту.

2.2. Состояние насаждений: **с нарушенной устойчивостью** **с утраченной устойчивостью**

причины повреждения: (код 865) - Устойчивый низовой пожар 1-3 летней давности высокой интенсивности.

В том числе:

заселено (отработано) стволовыми вредителями

| Вид вредителя | Порода | Встречаемость (% заселённых деревьев) | Степень заселения лесного насаждения (слабая, средняя, сильная) |
|---------------|--------|---------------------------------------|---|
| - | - | - | - |
| | | | |
| | | | |

Повреждено огнём

| Вид пожара | Порода | Состояние корневых лап | | Состояние корневой шейки | | Подсушивание луба | |
|--------------------|--------|-----------------------------------|--|--|--|--|--|
| | | процент повреждённых огнём корней | процент деревьев в с данным повреждением | ожог корневой шейки по окружности (1/4; 2/4;3/4;более 3/4) | процент деревьев в с данным повреждением | по окружности (1/4; 2/4;3/4;более 3/4) | процент деревьев с данным повреждением |
| УН пож. 1-3 лет ВИ | С | | | | 27 | | 27 |
| | Л | | | | 22 | | 22 |
| | К | | | | 30 | | 30 |
| | С | | | <3/4 | 27 | <3/4 | 27 |
| | Ос | | | | 27 | | 27 |
| | Л | | | | 31 | | 31 |
| | П | | | | 26 | | 26 |

Поражено болезнями

| Вид болезни | Порода | Встречаемость (% поражённых деревьев) | Степень поражения лесного насаждения (слабая, средняя, сильная) |
|-------------|--------|---------------------------------------|---|
| - | - | - | - |
| | | | |
| | | | |

2.3. Кв.- 216, выд. -32:

Выборке подлежит 25 % деревьев,

в том числе: **Сосна**

ослабленных % (причины назначения) _____

сильно ослабленных % (причины назначения) _____

усыхающих % (причины назначения) _____

свежего сухостоя %,

в том числе: свежего ветровала %

свежего бурелома %

старого ветровала %

в том числе: старого бурелома %

старого сухостоя 26 %

в том числе: **Лиственница**

ослабленных % (причины назначения) _____

сильно ослабленных % (причины назначения) _____

усыхающих % (причины назначения) _____

свежего сухостоя %,

в том числе: свежего ветровала %

свежего бурелома %

старого ветровала %

в том числе: старого бурелома %

старого сухостоя 22 %

в том числе: **Кедр**

ослабленных % (причины назначения) _____

сильно ослабленных % (причины назначения) _____

усыхающих % (причины назначения) _____

свежего сухостоя %,

в том числе: свежего ветровала %

свежего бурелома %

старого ветровала %

в том числе: старого бурелома %

старого сухостоя 30 %

в том числе: **Сосна**

ослабленных % (причины назначения) _____

сильно ослабленных % (причины назначения) _____

усыхающих % (причины назначения) _____

свежего сухостоя %,

в том числе: свежего ветровала %

свежего бурелома %

старого ветровала %

в том числе: старого бурелома %

старого сухостоя 27 %

в том числе: **Осина**

ослабленных % (причины назначения) _____

сильно ослабленных % (причины назначения) _____

усыхающих % (причины назначения) _____

свежего сухостоя %,

в том числе: свежего ветровала %

свежего бурелома %

старого ветровала %

в том числе: старого бурелома %

старого сухостоя 27 %

в том числе: **Лиственница**

ослабленных % (причины назначения) _____

сильно ослабленных ___% (причины назначения) _____
 усыхающих ___% (причины назначения) _____
 свежего сухостоя ___%,
 в том числе: свежего ветровала ___%
 свежего бурелома ___%
 старого ветровала ___%
 в том числе: старого бурелома ___%
 старого сухостоя 31%
 в том числе: **Пихта**
 ослабленных ___% (причины назначения) _____
 сильно ослабленных ___% (причины назначения) _____
 усыхающих ___% (причины назначения) _____
 свежего сухостоя ___%,
 в том числе: свежего ветровала ___%
 свежего бурелома ___%
 старого ветровала ___%
 в том числе: старого бурелома ___%
 старого сухостоя 26%

2.4. Полнота лесного насаждения после уборки деревьев, подлежащих рубке, составит выд. 32-0,45.
 Критическая полнота для данной категории лесных насаждений: леса, расположенные в водоохранных зонах, не лимитируется.

ЗАКЛЮЧЕНИЕ

С целью предотвращения негативных процессов или снижения ущерба от их воздействия назначено:

| Участковое лесничество | Урочище (дача) | Квартал | Выдел | Площадь, выдела, га | Вид мероприятия | Площадь, мероприятия, га | Порода | Запас на выдел, кубм | Крайние сроки проведения |
|------------------------|----------------|---------|-------|---------------------|-----------------------------------|--------------------------|----------------------------------|---|--------------------------|
| Усть-Баргузинское | | 216 | 32 | 11,0 | Выборочная санитарная рубка (ВСП) | 6,7 | С Л К С Ос Л П | 118 34 38 79 39 39 38 | 2017-2018 гг. |
| Итого: | | | | | | | | 386,0 | |

Насаждение повреждено в результате (код 865) - Устойчивого низового пожара 1-3 летней давности высокой интенсивности. В ходе лесопатологического обследования установлено: (код 313)-Ожог корневой шейки <3/4 окружности, 1-3 лет, (код 325)-Ожог стволов (камбий поврежден <3/4 окружности ствола), 1-3 лет у 27% деревьев.

В Усть-Баргузинском лесничестве преобладающим бонитетом является «3-й» и «4-й», форма 5 ГЛР «Распределение площади лесных насаждений по группам возраста, полнота и классам бонитета» прилагается в приложении.

Ведомость перечета деревьев, назначенных в рубку и абрис лесного участка прилагаются (приложение 2 и 3 к Акту).

Меры по обеспечению возобновления: естественное возобновление.

Мероприятия, необходимые для предупреждения повреждения или поражения смежных насаждений: в прилегающих насаждениях необходимо проводить лесопатологический мониторинг за вредителями

и болезнями, с целью своевременного обнаружения очагов и проведения необходимых лесозащитных мероприятий.


Сведения для расчёта понижающего коэффициента стоимости древесины:

год образования старого сухостоя 2015г.;

основная причина повреждения древесины: (код 865) - **Устойчивый низовой пожар 1-3 летней давности высокой интенсивности**

Дата проведения обследований 15.09.2017 г.

Исполнитель работ по проведению лесопатологических обследований:

ФИО Галданов А.Ч. Подпись 

Результаты проведения лесопатологических обследований лесных насаждений за сентябрь 2017г.

Субъект Российской Федерации: Республика Бурятия Лесничество: Усть-Баргузинское
Участковое лесничество: Усть-Баргузинское Урочище (лесная дача)

| 1 | 2 | 3 | 4 | 5 | 6 | 7 | Таксационная характеристика лесного насаждения | | | | | | | | распределение деревьев по категориям состояния, % от запаса | | | | | | | | | | | | Рекомендуемые мероприятия | | | | | | | |
|----------------|--------------|--------------------|--------------------------|---|----------------------------------|----------------|--|--------|-------|---------|-------------------|---------------------|----------|-----------|---|-------------|----------------------------|--------------------------|-------------|--------------------|-----------|--------------|--------------|-----------------|-----------------|----------------|---------------------------|-------------------|-------------------------------|-------------------------------|--------------------------------|-------------------|-----|-------------|
| | | | | | | | 8 | 9 | 10 | 11 | 12 | 13 | 14 | 15 | 16 | 17 | 18 | 19 | 20 | 21 | 22 | 23 | 24 | 25 | 26 | 27 | 28 | 29 | 30 | 31 | 32 | 33 | 34 | |
| Номер квартала | Номер выдела | Площадь выдела, га | Целевое назначение лесов | Категория защитных лесов | Номер лесопатологического выдела | Площадь выдела | лесопатологического выдела | состав | попоя | возраст | средняя высота, м | средний диаметр, см | тип леса | плотность | фонитет | запас км/га | число деревьев на проб, шт | без признаков ослабления | ослабленные | сильно ослабленные | усыхающие | свежий сухой | старый сухой | свежий ветровал | старый ветровал | свежий бурелом | старый бурелом | аварийные деревья | Признаки повреждения деревьев | Доля поврежденных деревьев, % | Причина ослабления, повреждена | Подлежит рубке, % | Вид | площадь, га |
| 216 | 32 | 11,0 | Защитные | лес, расположенные в водохранимых зонах | 32 | 6,7 | | 1 | Ос | 130 | 21 | 26 | БРМ | 0,6 | 3 | 42 | 46 | 72 | 72 | 72 | 72 | 28 | 28 | | | | | | код 313 | 27 | 28% | ВСР | 6,7 | |
| | | | | | | | | 2 | С | 130 | 20 | 24 | | | | 21 | 22 | 72 | 72 | 72 | 72 | 28 | 28 | | | | | | код 325 | 27 | 28% | | | |
| | | | | | | | | 1 | Л | 130 | 23 | 28 | | | | 21 | 16 | 72 | 72 | 72 | 72 | 28 | 28 | | | | | | | 28% | | | | |
| | | | | | | | | 1 | П | 130 | 18 | 20 | | | | 21 | 35 | 73 | 73 | 73 | 73 | 27 | 27 | | | | | | | 27% | | | | |
| Итого: | | | | | | | | | | | | | | | | | | | | | | | | | | | | | | | | | | 6,7 |

(код 313)-Ожог корневой шейки <3/4 окружности, 1-3 лет
(код 325)-Ожог стволов (камбий поврежден <3/4 окружности ствола), 1-3 лет
(код 865) - Устойчивый низовой пожар 1-3 летней давности высокой интенсивности
ВСР- Выборочная санитарная рубка

Примечание – Показатели, не соответствующие таксационному описанию отмечаются «*»

Исполнитель работ по проведению лесопатологических обследований:

ФИО _Галданов А. Ч. _Подпись _____ Дата составления документа 08.12.2017г. Телефон _8(3012)379065_

Ведомость перечета деревьев назначенных в рубку

ВРЕМЕННАЯ ПРОБНАЯ ПЛОЩАДЬ № 1

Субъект Российской Федерации: Республика Бурятия

Лесничество: Усть-Баргузинское

Участковое лесничество: Усть-Баргузинское

Квартал: 216 Выдел: 32 Площадь: 11 га. Рекоменд овано: 6,7 га

Номер очага: _____ Размер пробной площади: 0,5 га

Таксационная характеристика:

Тип леса: БРЗМ

Состав: 3 С ; 1 Л ; 1 К ; 2 С ; 1 Ое ; 1 Л ; 1 П

Возраст: 240 ; 240 ; 240 ; 130 ; 130 ; 130 ; 130

Бонитет: 3 Полнота: 0,6 Запас на га, м3: 210 Возобновление: естественное

Время и причина ослабления насаждения:

(код 865) - Устойчивый низовой пожар 1-3 летней давности высокой интенсивности

Тип очага: эпизодический, хронический (подчеркнуть)

Фаза развития очага: начальная, нарастания численности,

собственно вспышка, кризис (подчеркнуть)

Состояние насаждения, намечаемые мероприятия:

насаждение (усыхающее) Кнас = 4,27

рекомендуется проведение Выборочная санитарная рубка

ФИО: Галданов А.Ч.

Дата составления документа: 15.09.2017г.

Подпись: _____

Телефон: _____

ВЕДОМОСТЬ ПЕРЕЧЕТА ДЕРЕВЬЕВ

Оборотная сторона формы

Порода: С

Кв.216, выд. 32

| Ступени толщины см | Количество деревьев по категориям состояния, шт. | | | | | | | | | | | | | | | | Всего деревьев по ступеням толщины | | |
|--------------------------|--|----|-----|-----------|---|----|---|-----------|----|----|----------------------|----|----|----------------------|----|----|---|---------------------------------------|-----------|
| | I | II | III | IV | | V | | VI | | | ветровал, бурелом | | | аварийные деревья | | | шт. | в т.ч. подле жат рубке, % | |
| | | | | НЗ | З | НЗ | З | НЗ | З | О | НЗ | З | О | НЗ | З | О | | | |
| 1 | 2 | 3 | 4 | 5 | 6 | 7 | 8 | 9 | 10 | 11 | 12 | 13 | 14 | 15 | 16 | 17 | 18 | 19 | |
| 28 | | | | 3 | | | | | | | | | | | | | | 3 | - |
| 32 | | | | 6 | | | | 2 | | | | | | | | | | 8 | 25 |
| 36 | | | | 8 | | | | 4 | | | | | | | | | | 12 | 33 |
| 40 | | | | 5 | | | | 2 | | | | | | | | | | 7 | 29 |
| Итого, % | | | | 73 | | | | 27 | | | | | | | | | | 30 | 27 |

Порода: Л

| Ступени толщины см | Количество деревьев по категориям состояния, шт. | | | | | | | | | | | | | | | | Всего деревьев по ступеням толщины | | |
|--------------------------|--|----|-----|-----------|---|----|---|-----------|----|----|----------------------|----|----|----------------------|----|----|---|---------------------------------------|-----------|
| | I | II | III | IV | | V | | VI | | | ветровал, бурелом | | | аварийные деревья | | | шт. | в т.ч. подле жат рубке, % | |
| | | | | НЗ | З | НЗ | З | НЗ | З | О | НЗ | З | О | НЗ | З | О | | | |
| 1 | 2 | 3 | 4 | 5 | 6 | 7 | 8 | 9 | 10 | 11 | 12 | 13 | 14 | 15 | 16 | 17 | 18 | 19 | |
| 32 | | | | 1 | | | | | | | | | | | | | | 1 | - |
| 36 | | | | 2 | | | | | | | | | | | | | | 2 | - |
| 40 | | | | 4 | | | | 2 | | | | | | | | | | 6 | 33 |
| Итого, % | | | | 78 | | | | 22 | | | | | | | | | | 9 | 22 |

Порода: К

| Ступени толщины см | Количество деревьев по категориям состояния, шт. | | | | | | | | | | | | | | | | Всего деревьев по ступеням толщины | |
|--------------------------|--|----|-----|-----------|---|----|---|-----------|----|----|----------------------|----|----|----------------------|----|----|---|---------------------------------------|
| | I | II | III | IV | | V | | VI | | | ветровал, бурелом | | | аварийные деревья | | | шт. | в т.ч. подле жат рубке, % |
| | | | | НЗ | З | НЗ | З | НЗ | З | О | НЗ | З | О | НЗ | З | О | | |
| 1 | 2 | 3 | 4 | 5 | 6 | 7 | 8 | 9 | 10 | 11 | 12 | 13 | 14 | 15 | 16 | 17 | 18 | 19 |
| 24 | | | | | | | | 1 | | | | | | | | | 1 | 100 |
| 28 | | | | 1 | | | | | | | | | | | | | 1 | - |
| 36 | | | | 6 | | | | 2 | | | | | | | | | 8 | 25 |
| Итого, % | | | | 70 | | | | 30 | | | | | | | | | 10 | 30 |

Порода: С

| Ступени толщины см | Количество деревьев по категориям состояния, шт. | | | | | | | | | | | | | | | | Всего деревьев по ступеням толщины | |
|--------------------------|--|----|-----|-----------|---|----|---|-----------|----|----|----------------------|----|----|----------------------|----|----|---|---------------------------------------|
| | I | II | III | IV | | V | | VI | | | ветровал, бурелом | | | аварийные деревья | | | шт. | в т.ч. подле жат рубке, % |
| | | | | НЗ | З | НЗ | З | НЗ | З | О | НЗ | З | О | НЗ | З | О | | |
| 1 | 2 | 3 | 4 | 5 | 6 | 7 | 8 | 9 | 10 | 11 | 12 | 13 | 14 | 15 | 16 | 17 | 18 | 19 |
| 20 | | | | 8 | | | | | | | | | | | | | 8 | - |
| 24 | | | | 18 | | | | 9 | | | | | | | | | 27 | 33 |
| 28 | | | | 8 | | | | 3 | | | | | | | | | 11 | 27 |
| Итого, % | | | | 74 | | | | 26 | | | | | | | | | 46 | 26 |

Порода: Ос

| Ступени толщины см | Количество деревьев по категориям состояния, шт. | | | | | | | | | | | | | | | | Всего деревьев по ступеням толщины | | |
|--------------------------|--|----|-----|-----------|---|----|---|-----------|----|----|----------------------|----|----|----------------------|----|----|---|---------------------------------------|-----------|
| | I | II | III | IV | | V | | VI | | | ветровал, бурелом | | | аварийные деревья | | | шт. | в т.ч. подле жат рубке, % | |
| | | | | НЗ | З | НЗ | З | НЗ | З | О | НЗ | З | О | НЗ | З | О | | | |
| 1 | 2 | 3 | 4 | 5 | 6 | 7 | 8 | 9 | 10 | 11 | 12 | 13 | 14 | 15 | 16 | 17 | 18 | 19 | |
| 20 | | | | 3 | | | | | | | | | | | | | | 3 | - |
| 24 | | | | 5 | | | | 4 | | | | | | | | | | 9 | 44 |
| 28 | | | | 8 | | | | 2 | | | | | | | | | | 10 | 20 |
| Итого, % | | | | 73 | | | | 27 | | | | | | | | | | 22 | 27 |

Порода: Л

| Ступени толщины см | Количество деревьев по категориям состояния, шт. | | | | | | | | | | | | | | | | Всего деревьев по ступеням толщины | | |
|--------------------------|--|----|-----|-----------|---|----|---|-----------|----|----|----------------------|----|----|----------------------|----|----|---|---------------------------------------|-----------|
| | I | II | III | IV | | V | | VI | | | ветровал, бурелом | | | аварийные деревья | | | шт. | в т.ч. подле жат рубке, % | |
| | | | | НЗ | З | НЗ | З | НЗ | З | О | НЗ | З | О | НЗ | З | О | | | |
| 1 | 2 | 3 | 4 | 5 | 6 | 7 | 8 | 9 | 10 | 11 | 12 | 13 | 14 | 15 | 16 | 17 | 18 | 19 | |
| 20 | | | | | | | | 1 | | | | | | | | | | 1 | 100 |
| 24 | | | | 1 | | | | | | | | | | | | | | 1 | - |
| 28 | | | | 8 | | | | 4 | | | | | | | | | | 12 | 33 |
| 32 | | | | 2 | | | | | | | | | | | | | | 2 | - |
| Итого, % | | | | 69 | | | | 31 | | | | | | | | | | 16 | 31 |

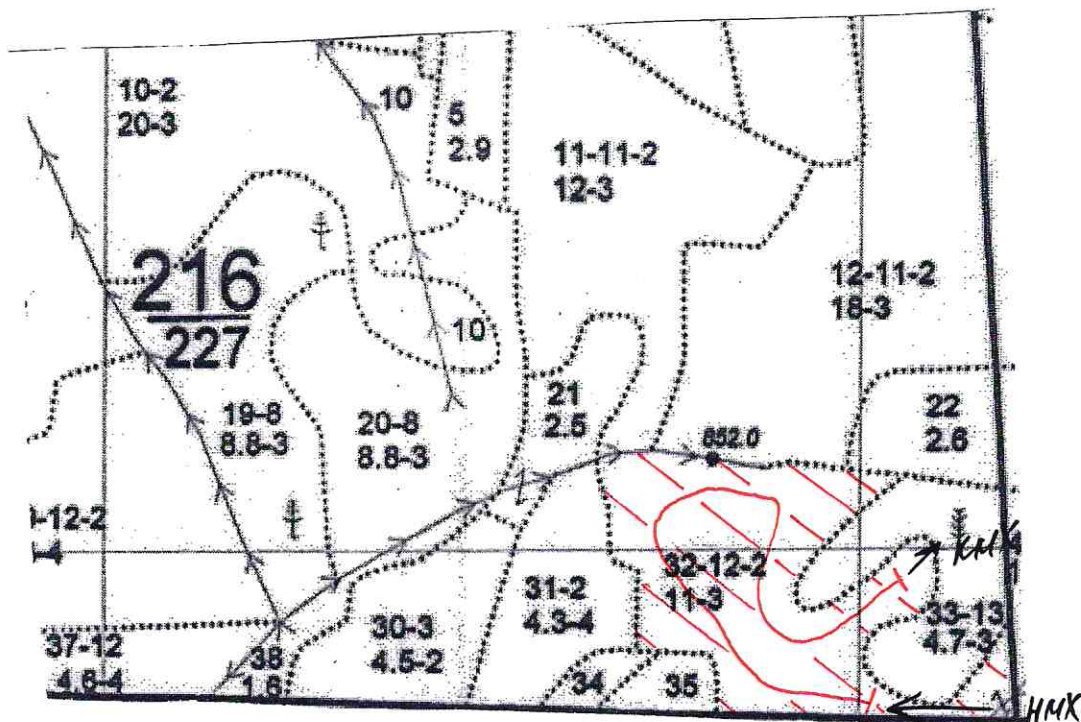
Порода: П

| Ступени толщины см | Количество деревьев по категориям состояния, шт. | | | | | | | | | | | | | | | | Всего деревьев по ступеням толщины | |
|--------------------------|--|----|-----|-----------|---|----|---|-----------|----|----|----------------------|----|----|----------------------|----|----|---|---------------------------------------|
| | I | II | III | IV | | V | | VI | | | ветровал, бурелом | | | аварийные деревья | | | шт. | в т.ч. подле жат рубке, % |
| | | | | НЗ | З | НЗ | З | НЗ | З | О | НЗ | З | О | НЗ | З | О | | |
| 1 | 2 | 3 | 4 | 5 | 6 | 7 | 8 | 9 | 10 | 11 | 12 | 13 | 14 | 15 | 16 | 17 | 18 | 19 |
| 16 | | | | 9 | | | | 2 | | | | | | | | | 11 | 18 |
| 20 | | | | 17 | | | | 7 | | | | | | | | | 24 | 29 |
| Итого, % | | | | 74 | | | | 26 | | | | | | | | | 35 | 26 |

Примечание: НЗ - незаселенное, З - заселенное, О - отработанное вредителями.

Абрис участка

М 1:10000



| Номер выдела | Ленты (круговой площадки) перечёта | | | | |
|--------------|------------------------------------|----------|-----------|-----------|-------------|
| | № ленты (площадки) | длина, м | ширина, м | радиус, м | площадь, га |
| 32 | 1 | 500 | 10 | - | 0,5 |

| Номера точек | Координаты | Румбы линий | Длина, м |
|--------------|--------------------------|-------------|----------|
| 1 | N-53°13'851 E-109°15'100 | | |

Условные обозначения:

- пробная площадь
- маршрутный ход
- начало маршрута
- конец маршрута
- обследованная S
- рекомендованная S

Исполнитель работ по проведению лесопатологических обследований:
ФИО Галданов А.Ч. Подпись

Дата составления документа 08.12.2017г. Телефон 8(3012)37-90-65