

УТВЕРЖДАЮ:

Должность: И.о. руководителя РАЛХ РБ

Ф.И.О. Сылеп Д.В. Баклашкин

Дата 14.12 2017 г.

**Акт
лесопатологического обследования № 763**

лесных насаждений Улан-Удэнского лесничества (лесопарка)

Республика Бурятия (субъект РФ)

Способ лесопатологического обследования: 1. Визуальный

2. Инструментальный

Место проведения

Участковое лесничество	Урочище (дача)	Квартал (кварталы)	Выдел (выделы)	Площадь, га
Мостовское		44	26	2,2

Лесопатологическое обследование проведено на общей площади 2,2 га.

2. Инструментальное обследование лесного участка

2.1. Фактическая таксационная характеристика лесного насаждения соответствует (не соответствует) (нужное подчеркнуть) таксационному описанию.

Ведомость лесных участков с выявленными несоответствиями таксационным описаниям приведена в приложении 1 к Акту.

2.2. Состояние насаждений: **с нарушенной устойчивостью**
с утраченной устойчивостью



причины повреждения: (код 869) Устойчивый низовой пожар более 10 летней давности.

В том числе:

заселено (отработано) стволовыми вредителями

Вид вредителя	Порода	Встречаемость (% заселённых деревьев)	Степень заселения лесного насаждения (слабая, средняя, сильная)
-	-	-	-

Повреждено огнём

Вид пожара	Порода	Состояние корневых лап		Состояние корневой шейки		Подсушивание луба	
		процент повреждённых огнём корней	процент деревьев с данным повреждением	ожог корневой шейки по окружности (1/4; 2/4; 3/4; более 3/4)	процент деревьев с данным повреждением	по окружности (1/4; 2/4; 3/4; более 3/4)	процент деревьев с данным повреждением
УН пож.10< лет (код 869)	С Б			>3/4	24 23	< 3/4 < 3/4	24 23

Поражено болезнями

Вид болезни	Порода	Встречаемость (% поражённых деревьев)	Степень поражения лесного насаждения (слабая, средняя, сильная)

2.3. Кв.- 44, выд.-26:

Выборке подлежит 24 % деревьев,

в том числе: **Сосна**

ослабленных % (причины назначения) _____

сильно ослабленных % (причины назначения) _____

усыхающих 20 % (причины назначения)

свежего сухостоя 3 %, (причины назначения)

в том числе: свежего ветровала %

свежего бурелома %

старого ветровала %

в том числе: старого бурелома %

старого сухостоя 1 %

Кв.- 44, выд.-26:

Выборке подлежит 23 % деревьев,

в том числе: **Берёза**

ослабленных % (причины назначения) _____

сильно ослабленных % (причины назначения) _____

усыхающих 23 % (причины назначения)

свежего сухостоя %,

в том числе: свежего ветровала %

свежего бурелома %

старого ветровала %

в том числе: старого бурелома %

старого сухостоя %

2.4. Полнота лесного насаждения после уборки деревьев, подлежащих рубке, составит 0,49

Критическая полнота для данной категории лесных насаждений составляет: 0,3

ЗАКЛЮЧЕНИЕ

С целью предотвращения негативных процессов или снижения ущерба от их воздействия назначено:

Участковое лесничество	Урочище (дача)	Квартал	Выдел	Площадь, выдела, га	Вид мероприятия	Площадь, мероприятия, га	Порода	Запас на выдел, кбм	Крайние сроки проведения
Мостовское		44	26	2,2	санитарная рубка выборочная	2,2	С Б	132 33	2018

Насаждение повреждено в результате воздействия устойчивого низового пожара более 10 летней давности (код 869). В ходе лесопатологического обследования установлено: (код 314) Ожог корневой шейки > 3/4 окружности прошлых лет С-24% Б-23% деревьев. (код 328) Ожог стволов < 3/4 окружности прошлых лет С-24% Б-23% деревьев.

В Улан-Удэнском лесничестве преобладающим бонитетом является «3-й» и «4-й», форма 5 ГЛР «Распределение площади лесных насаждений по группам возраста, полнота и классам бонитета» прилагается в приложении.

В соответствии п.31 Министерства природных ресурсов и экологии РФ № 470 от 12.09.2016г. «Об утверждении Правил осуществления мероприятий по предупреждению распространения вредных организмов», допускается назначение в сплошную и выборочную санитарную рубку деревьев категорий состояния в следующих случаях: деревья 3-4-й категорий состояния (сильно ослабленные и усыхающие) назначаются в рубку в лесных насаждениях, пройденных лесным пожаром: деревья с наличием прогара корневой шейки не менее 3/4 окружности ствола (при этом обязательно наличие пробной площади с раскопкой корневой шейки не менее чем у 100 деревьев) или высушивание луба не менее 3/4 окружности ствола (наличие пробной площади также обязательно).

Ведомость перечета деревьев, назначенных в рубку и абрис лесного участка прилагаются (приложение 2 и 3 к Акту)

Меры по обеспечению возобновления: естественное возобновление

Мероприятия, необходимые для предупреждения повреждения или поражения смежных насаждений: в прилегающих насаждениях необходимо проводить лесопатологический мониторинг за вредителями и болезнями, с целью своевременного обнаружения очагов и проведения необходимых лесозащитных мероприятий.


Сведения для расчёта понижающего коэффициента стоимости древесины:

год образования старого сухостоя __2003__;

основная причина повреждения древесины:

Дата проведения обследований: 04.09.2017 г.

Исполнитель работ по проведению лесопатологических обследований:

ФИО Кравченко В.В. Подпись 

Субъект Российской Федерации: Республика Бурятия

Лесничество: Улан-Удэнское Участковое лесничество: Мостовское

Квартал: 44 Выдел: 26 Площадь: 2,2 га

Номер очага: _____ Размер пробной площади: 2,20 га

Таксационная характеристика:

Тип леса: РД

Состав: 8 С ; 2 Б ; ; ; ;

Возраст: 120 ; 70 ; ; ; ;

Бонитет: 4 Полнота: 0,7 Запас на га, мЗ: 250 Возобновление:

Устойчивый низовой пожар более 10 летней давности

Время и причина ослабления насаждения:

Тип очага: эпизодический, хронический (подчеркнуть)

наличие стволовых гнилий

Фаза развития очага: начальная, нарастания численности,

собственно вспышка, кризис (подчеркнуть)

Состояние насаждения, намечаемые мероприятия:

насаждение (сильно ослабленное) Кнас = 2,58

рекомендуется проведение санитарную рубку выборочную

Дата: 08.11.2017г Должность: инженер - по лесопользованию

В.В. Кравченко Кравченко В.В.

ВЕДОМОСТЬ ПЕРЕЧЕТА ДЕРЕВЬЕВ

Порода: С Кв.44, выд. 26

Ступени толщины см	Количество деревьев по категориям состояния, шт.															Всего деревьев по ступеням толщины			
	I	II	III	IV		V		VI			ветровал, бурелом			аварийные деревья			шт.	в т.ч. подле жат рубке, %	
				НЗ	З	НЗ	З	НЗ	З	О	НЗ	З	О	НЗ	З	О			
1	2	3	4	5	6	7	8	9	10	11	12	13	14	15	16	17	18	19	
8																			
12																			
16																			
20																			
24	41	25	25	10		1											102	11	
28	49	33	36	22		2											142	17	
32	49	33	29	31		3											145	23	
36	19	14	14	17		4		2									70	33	
40		10	11	10		1		2									34	38	
44		1	4	6		1											12	58	
48		1	4	4		1											10	50	
52				3		1											4	100	
56				3													3	100	
60																			
Итого, %	30	22	24	20		3		1									522	24	

Примечание: НЗ - незаселенное, З - заселенное, О - отработанное вредителями

ВЕДОМОСТЬ ПЕРЕЧЕТА ДЕРЕВЬЕВ

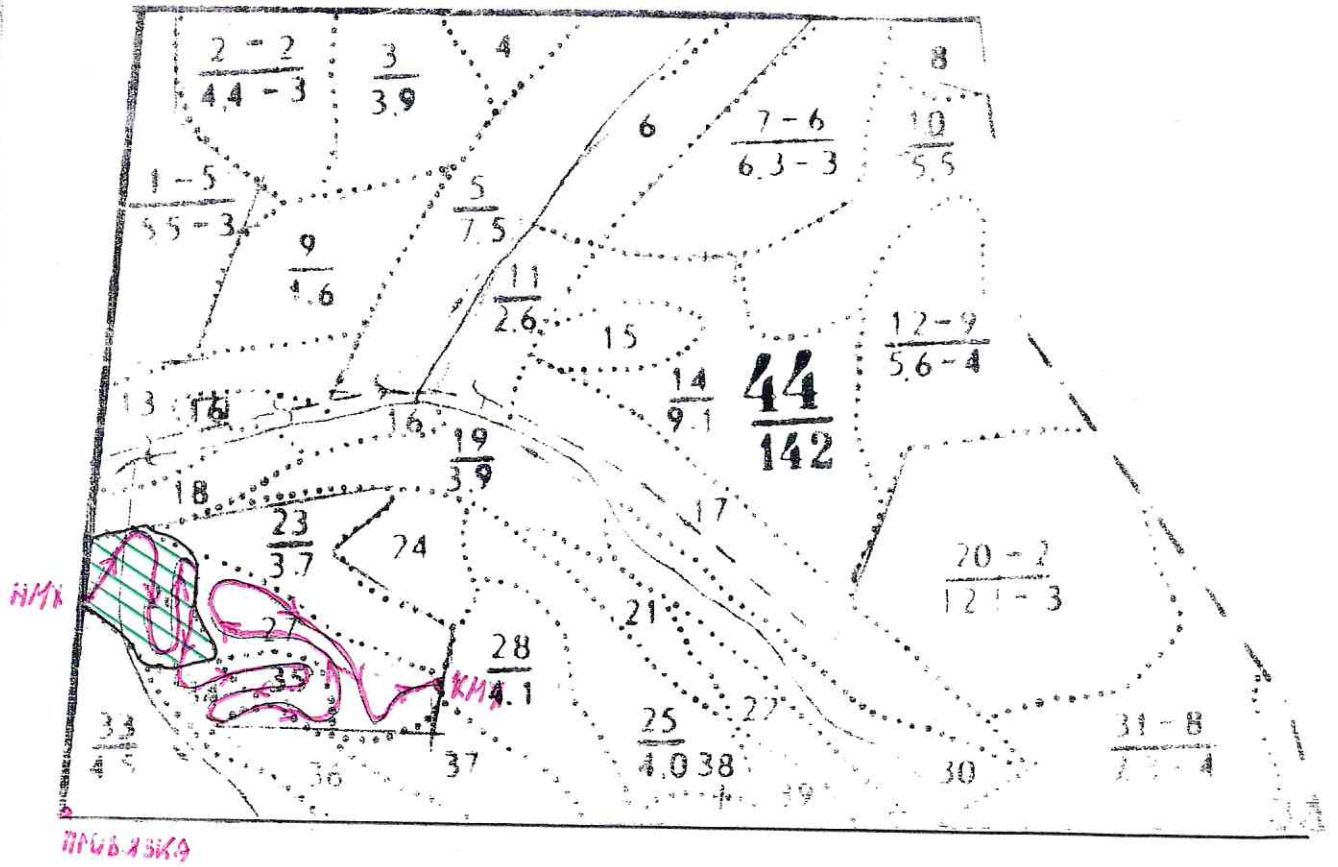
Порода: Б Кв.44, выд. 26

Ступени толщины см	Количество деревьев по категориям состояния, шт.															Всего деревьев по ступеням толщины			
	I	II	III	IV		V		VI			ветровал, бурелом			аварийные деревья			шт.	в т.ч. подле жат рубке, %	
				НЗ	З	НЗ	З	НЗ	З	О	НЗ	З	О	НЗ	З	О			
1	2	3	4	5	6	7	8	9	10	11	12	13	14	15	16	17	18	19	
8																			
12																			
16																			
20	49	39																88	-
24	38	24	8	20														90	22
28	29	25	15	31														100	31
32			3	19														22	86
36																			
40																			
44																			
48																			
52																			
Итого, %	39	29	9	23														300	23

Примечание: НЗ - незаселенное, З - заселенное, О - отработанное вредителями

Абрис участка

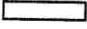



M 1:10000



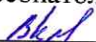
Номер выдела	Ленты (круговой площадки) перечёта				
	№ ленты (площадки)	длина, м	ширина, м	радиус, м	площадь, га
26	Сплошной перече́т				2,2

Номера точек	Координаты	Румбы линий	Длина, м
привязка кв.43-44-54-55	N-52°00'227 E-107°38'431		
НМХ	N-52°00'377 E-107°38'424		
КМХ	N-52°00'324 E-107°38'824		

Условные обозначения:

	пробная площадь
	маршрутный ход
НМХ	начало маршрута
КМХ	конец маршрута
	обследованная S
	рекомендованная S

Исполнитель работ по проведению лесопатологических обследований:

ФИО Кравченко В.В. Подпись 

Дата составления документа: 08.11.2017г.

Телефон 89243989214

Результаты проведения лесопатологических обследований лесных насаждений за сентябрь 2017 г.
(месяц)

Субъект Российской Федерации Республика Бурятия Лесничество (лесопарк) Улан-Удэнское
Участковое лесничество Мостовское Урочище (лесная дача)

1	2	3	4	5	6	7	Таксационная характеристика лесного насаждения								17	Распределение деревьев по категориям состояния, % от запаса										29	30	31	32	33	34	35		
							8	9	10	11	12	13	14	15		16	18	19	20	21	22	23	24	25	26								27	28
Номер квартала	Номер выдела	Площадь выдела, га	Целевое назначение лесов	Категория защитных лесов	Номер лесопатологического выдела	Площадь лесопатологического выдела, га	состав	попорода	возраст	средняя высота, м	средний диаметр, см	тип леса	логнота	тонитет	запас, куб. м/га	число деревьев на пробе, шт.	без признаков ослабления	ослабленные	сильно ослабленные	усыхающие	свежий сухостой	старый сухостой	свежий ветровал	старый ветровал	свежий бурелом	старый бурелом	аварийные деревья	признаки повреждения деревьев	доля повреждённых деревьев, %	причина ослабления, повреждения	подлежит рубке, %	вид	рекомендуемые мероприятия	
44	26	2,2	Защитные	Зелёная зона	26	2,2	8	С	120	21	26	РД	0,7	4	250	522	25	21	24	25	4	1						(код 314) Ожог корневой шейки > 3/4 окружности, прошлых лет	24	(код 869) Устойчивый низовой пожар более 10 летней давности	30	санитарная рубка	выборочная	
							2	Б	70	18	22					300	34	26	10	30									23		30			

Примечание – Показатели, не соответствующие таксационному описанию отмечаются «*»

Исполнитель работ по проведению лесопатологических обследований:

ФИО Кравченко В.В. Подпись В.В. Кравченко Дата составления документа 08.11.2017 г. Телефон 89243989214