

УТВЕРЖДАЮ:

Должность: И.о. руководителя РАЛХ РБ

Ф.И.О. Д.В.Баклашкин Д.В.Баклашкин

Дата 13 декабря 2017 г.

Акт
лесопатологического обследования № 461

лесных насаждений Кикинского лесничества (лесопарка)

Республика Бурятия (субъект РФ)

Способ лесопатологического обследования: 1. Визуальный

2. Инструментальный

Место проведения

Участковое лесничество	Урочище (дача)	Квартал (кварталы)	Выдел (выделы)	Площадь, га
Черемушкинское		101	1	1,4
			2	1,5
			5	1,6
			6	1,3
			7	8,6
			8	14,0
			11	2,8
			16	16,0
			17	2,9
			19	6,0
			20	2,7
			21	25,0
			24	3,0
			25	2,1
			26	1,0
			28	3,3
			29	6,5
30	10,0			
35	10,0			
36	5,5			

Лесопатологическое обследование проведено на общей площади 125,2 га.

2. Инструментальное обследование лесного участка

2.1. Фактическая таксационная характеристика лесного насаждения соответствует (не соответствует) (нужное подчеркнуть) таксационному описанию.

2.2. Состояние насаждений: **с нарушенной устойчивостью**
с утраченной устойчивостью



причины повреждения: Устойчивый низовой пожар 1-3 летней давности высокой интенсивности (код 865)

В том числе:

заселено (отработано) стволовыми вредителями

Вид вредителя	Порода	Встречаемость (% заселённых деревьев)	Степень заселения лесного насаждения (слабая, средняя, сильная)

Повреждено огнём

Вид пожара	Порода	Состояние корневых лап		Состояние корневой шейки		Подсушивание луба	
		процент повреждённых огнём корней	процент деревьев в с данным повреждением	ожог корневой шейки по окружности (1/4; 2/4; 3/4; более 3/4)	процент деревьев в с данным повреждением	по окружности (1/4; 2/4; 3/4; более 3/4)	процент деревьев с данным повреждением
УН пож. 1-3 лет ВИ (код 865)	С	50	20-60	более 3/4	20-60	более 3/4	20-60
	К			более 3/4	20-60	более 3/4	20-60
	П			более 3/4	20-60	более 3/4	20-60
	Е			более 3/4	20-60	более 3/4	20-60
	Ос			более 3/4	20-60	более 3/4	20-60
Б	более 3/4	20-60	более 3/4	20-60			

Поражено болезнями

Вид болезни	Порода	Встречаемость (% поражённых деревьев)	Степень поражения лесного насаждения (слабая, средняя, сильная)
-	-	-	-

2.3. Кв.- 101 выд.-1:

Выборке подлежит 35 % деревьев,

в том числе: **Сосна**

ослабленных % (причины назначения) _____

сильно ослабленных % (причины назначения) _____

усыхающих % (причины назначения) _____

свежего сухостоя 6 %,
 в том числе: свежего ветровала %
 свежего бурелома ____ %
 старого ветровала ____ %
 в том числе: старого бурелома ____ %
 старого сухостоя 29 %

в том числе: **Береза**

ослабленных ____ % (причины назначения) _____
 сильно ослабленных ____ % (причины назначения) _____
 усыхающих ____ % (причины назначения) _____

свежего сухостоя 16 %,
 в том числе: свежего ветровала %
 свежего бурелома ____ %
 старого ветровала ____ %
 в том числе: старого бурелома ____ %
 старого сухостоя 18 %

Кв.- 101 вид.-2:

Выборке подлежит 24 % деревьев,

в том числе: **Береза**

ослабленных ____ % (причины назначения) _____
 сильно ослабленных ____ % (причины назначения) _____
 усыхающих ____ % (причины назначения) _____

свежего сухостоя 10 %,
 в том числе: свежего ветровала %
 свежего бурелома ____ %
 старого ветровала ____ %
 в том числе: старого бурелома ____ %
 старого сухостоя 14 %

Кв.- 101 вид.-5:

Выборке подлежит 39 % деревьев,

в том числе: **Сосна**

ослабленных ____ % (причины назначения) _____
 сильно ослабленных ____ % (причины назначения) _____
 усыхающих ____ % (причины назначения) _____

свежего сухостоя 10 %,
 в том числе: свежего ветровала %
 свежего бурелома ____ %
 старого ветровала ____ %
 в том числе: старого бурелома ____ %
 старого сухостоя 29 %

Кв.- 101 вид.-6:

Выборке подлежит 47 % деревьев,

в том числе: **Сосна**

ослабленных ____ % (причины назначения) _____
 сильно ослабленных ____ % (причины назначения) _____
 усыхающих ____ % (причины назначения) _____

свежего сухостоя 13 %,
 в том числе: свежего ветровала %
 свежего бурелома ____ %
 старого ветровала ____ %
 в том числе: старого бурелома ____ %
 старого сухостоя 34 %

Кв.- 101 вид.-7:

Выборке подлежит 38 % деревьев,

в том числе: **Сосна**

ослабленных ___ % (причины назначения) _____

сильно ослабленных ___ % (причины назначения) _____

усыхающих ___ % (причины назначения) _____

свежего сухостоя 7 %,

в том числе: свежего ветровала %

свежего бурелома ___ %

старого ветровала ___ %

в том числе: старого бурелома ___ %

старого сухостоя 29 %

в том числе: **Береза**

ослабленных ___ % (причины назначения) _____

сильно ослабленных ___ % (причины назначения) _____

усыхающих ___ % (причины назначения) _____

свежего сухостоя 21 %,

в том числе: свежего ветровала %

свежего бурелома ___ %

старого ветровала ___ %

в том числе: старого бурелома ___ %

старого сухостоя 21 %

Кв.- 101 выд.-8:

Выборке подлежит 28 % деревьев,

в том числе: **Береза**

ослабленных ___ % (причины назначения) _____

сильно ослабленных ___ % (причины назначения) _____

усыхающих ___ % (причины назначения) _____

свежего сухостоя 17 %,

в том числе: свежего ветровала %

свежего бурелома ___ %

старого ветровала ___ %

в том числе: старого бурелома ___ %

старого сухостоя 9 %

в том числе: **Ель**

ослабленных ___ % (причины назначения) _____

сильно ослабленных ___ % (причины назначения) _____

усыхающих ___ % (причины назначения) _____

свежего сухостоя 22 %,

в том числе: свежего ветровала %

свежего бурелома ___ %

старого ветровала ___ %

в том числе: старого бурелома ___ %

старого сухостоя 12 %

Кв.- 101 выд.-11:

Выборке подлежит 30 % деревьев,

в том числе: **Береза**

ослабленных ___ % (причины назначения) _____

сильно ослабленных ___ % (причины назначения) _____

усыхающих ___ % (причины назначения) _____

свежего сухостоя 14 %,

в том числе: свежего ветровала %

свежего бурелома ___ %

старого ветровала ___ %

в том числе: старого бурелома _____ %

старого сухостоя 16 %

в том числе: **Сосна**

ослабленных _____ % (причины назначения) _____

сильно ослабленных _____ % (причины назначения) _____

усыхающих _____ % (причины назначения) _____

свежего сухостоя 29 %,

в том числе: свежего ветровала %

свежего бурелома _____ %

старого ветровала _____ %

в том числе: старого бурелома _____ %

старого сухостоя 5 %

Кв.- 101 выд.-16:

Выборке подлежит 47 % деревьев,

в том числе: **Сосна**

ослабленных _____ % (причины назначения) _____

сильно ослабленных _____ % (причины назначения) _____

усыхающих _____ % (причины назначения) _____

свежего сухостоя 7 %,

в том числе: свежего ветровала %

свежего бурелома _____ %

старого ветровала _____ %

в том числе: старого бурелома _____ %

старого сухостоя 40 %

в том числе: **Береза**

ослабленных _____ % (причины назначения) _____

сильно ослабленных _____ % (причины назначения) _____

усыхающих _____ % (причины назначения) _____

свежего сухостоя 23 %,

в том числе: свежего ветровала %

свежего бурелома _____ %

старого ветровала _____ %

в том числе: старого бурелома _____ %

старого сухостоя 23 %

Кв.- 101 выд.-17:

Выборке подлежит 60 % деревьев,

в том числе: **Сосна**

ослабленных _____ % (причины назначения) _____

сильно ослабленных _____ % (причины назначения) _____

усыхающих _____ % (причины назначения) _____

свежего сухостоя _____ %,

в том числе: свежего ветровала %

свежего бурелома _____ %

старого ветровала _____ %

в том числе: старого бурелома _____ %

старого сухостоя 60 %

в том числе: **Береза**

ослабленных _____ % (причины назначения) _____

сильно ослабленных _____ % (причины назначения) _____

усыхающих _____ % (причины назначения) _____

свежего сухостоя _____ %,

в том числе: свежего ветровала %

свежего бурелома _____ %

старого ветровала ____ %
 в том числе: старого бурелома ____ %
 старого сухостоя 61 %

Кв.- 101 выд.-19:

Выборке подлежит 56 % деревьев,
 в том числе: **Сосна**
 ослабленных ____ % (причины назначения) _____
 сильно ослабленных ____ % (причины назначения) _____
 усыхающих ____ % (причины назначения) _____
 свежего сухостоя 25 %,
 в том числе: свежего ветровала %
 свежего бурелома ____ %
 старого ветровала ____ %
 в том числе: старого бурелома ____ %
 старого сухостоя 31 %
 в том числе: **Береза**
 ослабленных ____ % (причины назначения) _____
 сильно ослабленных ____ % (причины назначения) _____
 усыхающих ____ % (причины назначения) _____
 свежего сухостоя ____ %,
 в том числе: свежего ветровала %
 свежего бурелома ____ %
 старого ветровала ____ %
 в том числе: старого бурелома ____ %
 старого сухостоя 56 %

Кв.- 101 выд.-20:

Выборке подлежит 39 % деревьев,
 в том числе: **Сосна**
 ослабленных ____ % (причины назначения) _____
 сильно ослабленных ____ % (причины назначения) _____
 усыхающих ____ % (причины назначения) _____
 свежего сухостоя ____ %,
 в том числе: свежего ветровала %
 свежего бурелома ____ %
 старого ветровала ____ %
 в том числе: старого бурелома ____ %
 старого сухостоя 38 %
 в том числе: **Пихта**
 ослабленных ____ % (причины назначения) _____
 сильно ослабленных ____ % (причины назначения) _____
 усыхающих ____ % (причины назначения) _____
 свежего сухостоя ____ %,
 в том числе: свежего ветровала %
 свежего бурелома ____ %
 старого ветровала ____ %
 в том числе: старого бурелома ____ %
 старого сухостоя 38 %
 в том числе: **Береза**
 ослабленных ____ % (причины назначения) _____
 сильно ослабленных ____ % (причины назначения) _____
 усыхающих ____ % (причины назначения) _____
 свежего сухостоя ____ %,
 в том числе: свежего ветровала %

свежего бурелома ____ %
 старого ветровала ____ %
 в том числе: старого бурелома ____ %
 старого сухостоя 38 %
 в том числе: **Сосна Ед.**
 ослабленных ____ % (причины назначения) _____
 сильно ослабленных ____ % (причины назначения) _____
 усыхающих ____ % (причины назначения) _____
 свежего сухостоя ____%,
 в том числе: свежего ветровала %
 свежего бурелома ____ %
 старого ветровала ____ %
 в том числе: старого бурелома ____ %
 старого сухостоя 48 %

Кв.- 101, выд.-21:

Выборке подлежит 54 % деревьев,
 в том числе: **Сосна**
 ослабленных ____ % (причины назначения) _____
 сильно ослабленных ____% (причины назначения) _____
 усыхающих ____ % (причины назначения) _____
 свежего сухостоя 5 %,
 в том числе: свежего ветровала %
 свежего бурелома ____ %
 старого ветровала ____ %
 в том числе: старого бурелома ____ %
 старого сухостоя 49 %

Кв.- 101 выд.-24:

Выборке подлежит 64 % деревьев,
 в том числе: **Сосна**
 ослабленных ____ % (причины назначения) _____
 сильно ослабленных ____% (причины назначения) _____
 усыхающих ____ % (причины назначения) _____
 свежего сухостоя 15 %,
 в том числе: свежего ветровала %
 свежего бурелома ____ %
 старого ветровала ____ %
 в том числе: старого бурелома ____ %
 старого сухостоя 40 %
 в том числе: **Береза**
 ослабленных ____ % (причины назначения) _____
 сильно ослабленных ____% (причины назначения) _____
 усыхающих ____ % (причины назначения) _____
 свежего сухостоя ____%,
 в том числе: свежего ветровала %
 свежего бурелома ____ %
 старого ветровала ____ %
 в том числе: старого бурелома ____ %
 старого сухостоя 58 %
 в том числе: **Сосна**
 ослабленных ____ % (причины назначения) _____
 сильно ослабленных ____% (причины назначения) _____
 усыхающих ____ % (причины назначения) _____

свежего сухостоя ___%,
 в том числе: свежего ветровала %
 свежего бурелома ___ %
 старого ветровала ___ %
 в том числе: старого бурелома _____ %
 старого сухостоя 77 %

Кв.- 101 выд.-25:

Выборке подлежит 36 % деревьев,
 в том числе: **Пихта**
 ослабленных ___ % (причины назначения) _____
 сильно ослабленных ___% (причины назначения) _____
 усыхающих ___ % (причины назначения) _____
 свежего сухостоя ___%,
 в том числе: свежего ветровала %
 свежего бурелома ___ %
 старого ветровала ___ %
 в том числе: старого бурелома _____ %
 старого сухостоя 38 %
 в том числе: **Пихта**
 ослабленных ___ % (причины назначения) _____
 сильно ослабленных ___% (причины назначения) _____
 усыхающих ___ % (причины назначения) _____
 свежего сухостоя ___%,
 в том числе: свежего ветровала %
 свежего бурелома ___ %
 старого ветровала ___ %
 в том числе: старого бурелома _____ %
 старого сухостоя 34 %

в том числе: **Кедр**
 ослабленных ___ % (причины назначения) _____
 сильно ослабленных ___% (причины назначения) _____
 усыхающих ___ % (причины назначения) _____
 свежего сухостоя ___%,
 в том числе: свежего ветровала %
 свежего бурелома ___ %
 старого ветровала ___ %
 в том числе: старого бурелома _____ %
 старого сухостоя 30 %

в том числе: **Ель**
 ослабленных ___ % (причины назначения) _____
 сильно ослабленных ___% (причины назначения) _____
 усыхающих ___ % (причины назначения) _____
 свежего сухостоя ___%,
 в том числе: свежего ветровала %
 свежего бурелома ___ %
 старого ветровала ___ %
 в том числе: старого бурелома _____ %
 старого сухостоя 41 %

в том числе: **Береза**
 ослабленных ___ % (причины назначения) _____
 сильно ослабленных ___% (причины назначения) _____
 усыхающих ___ % (причины назначения) _____
 свежего сухостоя ___%,

в том числе: свежего ветровала %
 свежего бурелома ____ %
 старого ветровала ____ %
 в том числе: старого бурелома ____ %
 старого сухостоя 32 %

Кв.- 101 выд.-26:

Выборке подлежит 61 % деревьев,
 в том числе: **Сосна**
 ослабленных ____ % (причины назначения) _____
 сильно ослабленных ____ % (причины назначения) _____
 усыхающих ____ % (причины назначения) _____
 свежего сухостоя ____%,
 в том числе: свежего ветровала %
 свежего бурелома ____ %
 старого ветровала ____ %
 в том числе: старого бурелома ____ %
 старого сухостоя 61 %
 в том числе: **Береза**
 ослабленных ____ % (причины назначения) _____
 сильно ослабленных ____ % (причины назначения) _____
 усыхающих ____ % (причины назначения) _____
 свежего сухостоя ____%,
 в том числе: свежего ветровала %
 свежего бурелома ____ %
 старого ветровала ____ %
 в том числе: старого бурелома ____ %
 старого сухостоя 63 %
 в том числе: **Сосна**
 ослабленных ____ % (причины назначения) _____
 сильно ослабленных ____ % (причины назначения) _____
 усыхающих ____ % (причины назначения) _____
 свежего сухостоя ____%,
 в том числе: свежего ветровала %
 свежего бурелома ____ %
 старого ветровала ____ %
 в том числе: старого бурелома ____ %
 старого сухостоя 55 %

Кв.- 101, выд.-28:

Выборке подлежит 49 % деревьев,
 в том числе: **Пихта**
 ослабленных ____ % (причины назначения) _____
 сильно ослабленных ____ % (причины назначения) _____
 усыхающих ____ % (причины назначения) _____
 свежего сухостоя ____%,
 в том числе: свежего ветровала %
 свежего бурелома ____ %
 старого ветровала ____ %
 в том числе: старого бурелома ____ %
 старого сухостоя 53 %
 в том числе: **Ель**
 ослабленных ____ % (причины назначения) _____

сильно ослабленных ___% (причины назначения) _____
 усыхающих ___% (причины назначения) _____
 свежего сухостоя __%,
 в том числе: свежего ветровала %
 свежего бурелома ___%
 старого ветровала ___%
 в том числе: старого бурелома ___%
 старого сухостоя 52%
 в том числе: **Береза**
 ослабленных ___% (причины назначения) _____
 сильно ослабленных ___% (причины назначения) _____
 усыхающих ___% (причины назначения) _____
 свежего сухостоя __%,
 в том числе: свежего ветровала %
 свежего бурелома ___%
 старого ветровала ___%
 в том числе: старого бурелома ___%
 старого сухостоя 33%
 в том числе: **Кедр**
 ослабленных ___% (причины назначения) _____
 сильно ослабленных ___% (причины назначения) _____
 усыхающих ___% (причины назначения) _____
 свежего сухостоя __%,
 в том числе: свежего ветровала %
 свежего бурелома ___%
 старого ветровала ___%
 в том числе: старого бурелома ___%
 старого сухостоя 100%

Кв.- 101 выд.-29:

Выборке подлежит 21 % деревьев,
 в том числе: **Береза**
 ослабленных ___% (причины назначения) _____
 сильно ослабленных ___% (причины назначения) _____
 усыхающих ___% (причины назначения) _____
 свежего сухостоя __%,
 в том числе: свежего ветровала %
 свежего бурелома ___%
 старого ветровала ___%
 в том числе: старого бурелома ___%
 старого сухостоя 20%
 в том числе: **Осина**
 ослабленных ___% (причины назначения) _____
 сильно ослабленных ___% (причины назначения) _____
 усыхающих ___% (причины назначения) _____
 свежего сухостоя __%,
 в том числе: свежего ветровала %
 свежего бурелома ___%
 старого ветровала ___%
 в том числе: старого бурелома ___%
 старого сухостоя 19%
 в том числе: **Сосна**
 ослабленных ___% (причины назначения) _____

сильно ослабленных ___% (причины назначения) _____
 усыхающих ___% (причины назначения) _____
 свежего сухостоя __%,
 в том числе: свежего ветровала %
 свежего бурелома ___%
 старого ветровала ___%
 в том числе: старого бурелома ___%
 старого сухостоя 23 %
 в том числе: **Пихта**
 ослабленных ___% (причины назначения) _____
 сильно ослабленных ___% (причины назначения) _____
 усыхающих ___% (причины назначения) _____
 свежего сухостоя __%,
 в том числе: свежего ветровала %
 свежего бурелома ___%
 старого ветровала ___%
 в том числе: старого бурелома ___%
 старого сухостоя 100 %

Кв.- 101 вид.-30:

Выборке подлежит 43 % деревьев,
 в том числе: **Сосна**
 ослабленных ___% (причины назначения) _____
 сильно ослабленных ___% (причины назначения) _____
 усыхающих ___% (причины назначения) _____
 свежего сухостоя __%,
 в том числе: свежего ветровала %
 свежего бурелома ___%
 старого ветровала ___%
 в том числе: старого бурелома ___%
 старого сухостоя 43 %

Кв.- 101 вид.-35:

Выборке подлежит 45 % деревьев,
 в том числе: **Сосна**
 ослабленных ___% (причины назначения) _____
 сильно ослабленных ___% (причины назначения) _____
 усыхающих ___% (причины назначения) _____
 свежего сухостоя __%,
 в том числе: свежего ветровала %
 свежего бурелома ___%
 старого ветровала ___%
 в том числе: старого бурелома ___%
 старого сухостоя 45 %

Кв.- 101 вид.-36:

Выборке подлежит 24 % деревьев,
 в том числе: **Сосна**
 ослабленных ___% (причины назначения) _____
 сильно ослабленных ___% (причины назначения) _____
 усыхающих ___% (причины назначения) _____
 свежего сухостоя 14 %,

в том числе: свежего ветровала %
 свежего бурелома ___%

старого ветровала ____ %

в том числе: старого бурелома ____ %

старого сухостоя 10 %

в том числе: **Береза**

ослабленных ____ % (причины назначения) _____

сильно ослабленных ____ % (причины назначения) _____

усыхающих ____ % (причины назначения) _____

свежего сухостоя 12 %,

в том числе: свежего ветровала %

свежего бурелома ____ %

старого ветровала ____ %

в том числе: старого бурелома ____ %

старого сухостоя 12 %

2.4. Полнота лесного насаждения после уборки деревьев, подлежащих рубке, составит: 0,3

Критическая полнота для данной категории лесных насаждений: леса, расположенные в водоохранных зонах: не лимитируется.

ЗАКЛЮЧЕНИЕ

С целью предотвращения негативных процессов или снижения ущерба от их воздействия назначено:

Участковое лесничество	Урочище (дача)	Квартал	Выдел	Площадь, выдела, га	Вид мероприятия	Площадь, мероприятия, га	Порода	Запас на выдел, кбм	Крайние сроки проведения
Черемушкинское		101	1	1,4	Выборочная рубка санитарная	1,4	С Б	44 16	2017-2018
			2	1,5		1,5	Б	50	
			5	1,6		1,6	С	100	
			6	1,3		1,3	С	83	
			7	8,6		8,6	С Б	281 137	
			8	14,0		14,0	Б Е	349 92	
			11	2,8		2,8	Б С	129 14	
			16	16,0		16,0	С Б	1192 268	
			17	2,9		2,9	С Б	111 12	
			19	6,0		6,0	С Б	668 69	
			20	2,7		2,7	С П Б С	24 25 12 13	
			21	25,0		25,0	С	2899	
			24	3,0		3,0	С Б С	236 23 24	

			25	2,1		2,1	П П К Е Б	39 27 9 14 6	
			26	1,0		1,0	С Б С	107 26 7	
			28	3,3		3,3	П Е Б К	161 21 24 20	
			29	6,5		6,5	Б Ос С П	64 10 22 7	
			30	10,0		10,0	С	1056	
			35	10,0		10,0	С	1055	
			36	5,5		5,5	С Б	122 131	
Итого:				125,2		125,2		9799	

Насаждение повреждено в результате воздействия устойчивого низового пожара 1-3 летней давности высокой интенсивности (код 865). В ходе лесопатологического обследования установлено: (код 314) Ожог корневой шейки 1-3 летней давности <3/4 окружности, (код 326) Ожог стволов (камбий поврежден <3/4 окружности ствола), (код 303) Ожог корней 1-3 летней давности < 3/4 корневых лап .

В данном насаждении, древостой частично утратил свои защитные, водоохраных функции.

В соответствии с ст.104 ЛК РФ в лесах, расположенные в водоохраных зонах, сплошные рубки запрещены.

В соответствии с п.21 приказа Федерального агентства лесного хозяйства № 485 от 14.12.2010 г. «Об утверждении Особенности использования, охраны, защиты, воспроизводства лесов, расположенных в водоохраных зонах, лесов, выполняющих функции защиты природных и иных объектов, ценных лесов, а также лесов, расположенных на особо защитных участках лесов» в лесах, расположенных в водоохраных зонах, осуществляются выборочные рубки лесных насаждений очень слабой, слабой, и умеренной интенсивности, **обеспечивающие формирование и сохранение сложных, преимущественно разновозрастных лесных насаждений, эффективно выполняющих водоохраные функции.** В данных насаждениях **не обеспечивается** формирование и сохранение сложных, преимущественно разновозрастных лесных насаждений, эффективно выполняющие свои водоохраные функции. Средневзвешенная категория состояния насаждения колеблется от 4,1 до 4,49 что говорит о сильной степени повреждения насаждения.

В соответствии п.35 приказа Министерства природных ресурсов и экологии РФ № 470 от 12.09.2016 г., после проведения выборочных санитарных рубок полнота лесных насаждений не должна быть ниже минимально допустимых значений, при которых обеспечивается способность древостоев выполнять функции, соответствующие их категории защитности или целевому назначению. В данных насаждения критическая полнота **не лимитируется** (приложение к приказу № 470 «Минимально допустимые значения полноты, до которых назначаются выборочные санитарные рубки»).

С целью улучшения санитарного и лесопатологического состояния, снижения пожарной опасности и предотвращения возникновения очагов стволовых вредителей леса в данном насаждении **необходимо проведение санитарно-оздоровительного мероприятия в виде выборочной санитарной рубки.**

Ведомость перечета деревьев, назначенных в рубку и абрис лесного участка прилагаются (приложение 2 и 3 к Акту)

Меры по обеспечению возобновления: естественное возобновление.

Мероприятия, необходимые для предупреждения повреждения или поражения смежных насаждений: в прилегающих насаждениях необходимо проводить мониторинг за вредителями и болезнями леса, с целью своевременного обнаружения очагов и проведения необходимых лесозащитных мероприятий.

Сведения для расчёта понижающего коэффициента стоимости древесины:

год образования старого сухостоя 2016;

основная причина повреждения древесины: **Устойчивый низовой пожар 1-3 летней давности сильной интенсивности (код 865).**

Дата проведения обследований 16.09.17 г

Исполнитель работ по проведению лесопатологических обследований:

ФИО Болдырев И.С. Подпись 

Ведомость перчета деревьев назначенных в рубку

ВРЕМЕННАЯ ПРОБНАЯ ПЛОЩАДЬ № 1

Субъект Российской Федерации: Республика Бурятия

Лесничество (лесопарк) Кижинское

Участковое лесничество: Черемушкинское

Квартал: 101

Выдел: 1

Площадь: 1,4

га

Номер очага вредных организмов _____

Размер пробной площади: 1,40

га

Таксационная характеристика:

Тип леса: PT

Состав: 7|С ; 3|Б ;

Возраст: 70 | 70 |

Бонитет: 3

Полнота: 0,50

Запас на га, мЗ: 120,00

возобновление

причина ослабления насаждения: _____

код (865)

Устойчивый низовой пожар 1-3 летней давности высокой интенсивности

Тип очага: _____

эпизодический,

хронический

(подчеркнуть)

Фаза развития очага вредных организмов: начальная, нарастания численности,

собственно вспышка,

кризис

(подчеркнуть)

Состояние насаждения, намечаемые мероприятия:

рекомендуется проведение

насаждение

(усыхающее)

Кнас = 4,36

санитарная рубка выборочная

Исполнитель работ по проведению лесопатологического обследования:

ФИО: Болдырев И.С.

Подпись _____

Дата составления документа 16.08.12

Телефон 8(3012) 37-90-63

ВЕДОМОСТЬ ПЕРЕЧЕТА ДЕРЕВЬЕВ

Квартал

101

Выдел

1

Порода:

сосна

Площ. проб.

1,400

средняя категория состояния:

4,37

ступени толщины, см	Количество деревьев по категориям состояния, шт.																Всего деревьев по ступеням толщины	
	I	II	III	IV		V		VI			ветровал			бурелом			шт.	в том числе подлежит рубке,%
				НЗ	З	НЗ	З	НЗ	З	О	НЗ	З	О	НЗ	З	О		
8																	-	-
12				41		5		15									61	33,0
16				42		3		19									64	34,0
20				37		4		15									56	34,0
24				31		4		17									52	40,0
28				48		1		20									69	30,0
32				30		3		18									51	41,0
36																	-	-
40																	-	-
44																	-	-
48																	-	-
52																	-	-
56																	-	-
итого % от шт.	0,00	0,00	0,00	65,00	0,00	6,00	0,00	29,00	0,00	0,00	0,00	0,00	0,00	0,00	0,00	0,00	353	35,00

ВЕДОМОСТЬ ПЕРЕЧЕТА ДЕРЕВЬЕВ

Квартал

101

Выдел

1

Порода:

береза

Площ. проб.

1,40

средняя категория состояния:

4,33

ступени толщины, см	Количество деревьев по категориям состояния, шт.																Всего деревьев по ступеням толщины	
	I	II	III	IV		V		VI			ветровал			бурелом			шт.	в том числе подлежит рубке,%
				НЗ	З	НЗ	З	НЗ	З	О	НЗ	З	О	НЗ	З	О		
8																	-	-
12				77		17		22									116	34,0
16				81		19		21									121	33,0
20				79		21		20									120	34,0
24																	-	-
28																	-	-
32																	-	-
36																	-	-
40																	-	-
44																	-	-
48																	-	-
52																	-	-
56																	-	-
итого % от шт.	0	0	0	66	0	16	0	18	0	0	0	0	0	0	0	0	357	34,00

Ведомость перечета деревьев назначенных в рубку

ВРЕМЕННАЯ ПРОБНАЯ ПЛОЩАДЬ № 1

Субъект Российской Федерации: Республика Бурятия

Лесничество (лесопарк) Кикинское

Участковое лесничество: Черемушкинское

Квартал: 101

Выдел: 2

Площадь: 1,5 га

Номер очага вредных организмов _____

Размер пробной площади: 1,50 га

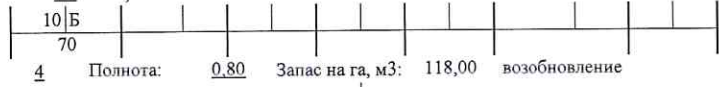
Таксационная характеристика:

Тип леса: РТ ;

Состав: 10|Б

Возраст: 70

Бонитет: 4



причина ослабления насаждения:

код (865)

Устойчивый низовой пожар 1-3 летней давности высокой интенсивности

Тип очага: эпизодический, хронический (подчеркнуть)

Фаза развития очага вредных организмов: начальная, нарастания численности,

собственно вспышка, кризис (подчеркнуть)

Состояние насаждения, намечаемые мероприятия:

рекомендуется проведение

насаждение (сильно ослабленное)

Кнас = 3.07

санитарная рубка выборочная

Исполнитель работ по проведению лесопатологического обследования:

ФИО: Болдырев И.С.

Подпись И.С. Болдырев

Дата составления документа 16.08.17

Телефон 8(3012) 37-90-63

ВЕДОМОСТЬ ПЕРЕЧЕТА ДЕРЕВЬЕВ

Квартал

101

Выдел

2

Порода:

береза

Площ. проб.

1,500

средняя категория состояния:

3,07

ступени толщины, см	Количество деревьев по категориям состояния, шт.																Всего деревьев по ступеням толщины	
	I	II	III	IV		V		VI			ветровал			бурелом			шт.	в том числе подлежит рубке,%
				НЗ	З	НЗ	З	НЗ	З	О	НЗ	З	О	НЗ	З	О		
8	132	69	77	11		20		43									352	18,0
12	55	71	70	17		19		50									282	24,0
16	63	72	60	45		21		49									310	23,0
20	42	18	18	26		24		12									140	26,0
24	22	13	15	17		25		18									110	39,0
28	18	15	17	12		18		13									93	33,0
32																	-	-
36																	-	-
40																	-	-
44																	-	-
48																	-	-
52																	-	-
56																	-	-
Итого % от шт	26,00	20,00	20,00	10,00	0,00	10,00	0,00	14,00	0,00	0,00	0,00	0,00	0,00	0,00	0,00	0,00	1287	24,00

Ведомость перечета деревьев назначенных в рубку

ВРЕМЕННАЯ ПРОБНАЯ ПЛОЩАДЬ № 1

Субъект Российской Федерации: Республика Бурятия
Лесничество (лесопарк) Кикинское Участковое лесничество: Черемушкинское
Квартал: 101 Выдел: 5 Площадь: 1,6 га
Номер очага вредных организмов _____ Размер пробной площади: 1,60 га

Таксационная характеристика:

Тип леса: ШПР ;
Состав: 10|С ;
Возраст: 70 ;
Бонитет: 2 Полнота: 0,50 Запас на га, м3: 161,00 возобновление

причина ослабления насаждения: код (865) Устойчивый низовой пожар 1-3 летней давности высокой интенсивности
Тип очага: эпизодический, хронический (подчеркнуть)
Фаза развития очага вредных организмов: начальная, нарастания численности, собственно вспышка, кризис (подчеркнуть)
Состояние насаждения, намечаемые мероприятия: насаждение (усыхающее) Кнас = 4,39
рекомендуется проведение санитарная рубка выборочная

Исполнитель работ по проведению лесопатологического обследования:

ФИО: Болдырев И.С.

Подпись Болдырев И.С.

Дата составления документа 16.08.12

Телефон 8(3012) 37-90-63

ВЕДОМОСТЬ ПЕРЕЧЕТА ДЕРЕВЬЕВ

Квартал 101 Выдел 5 Породы: сосна Площ. проб. 1,600 средняя категория состояния: 4,39

ступени толщины, см	Количество деревьев по категориям состояния, шт.																Всего деревьев по ступеням толщины		
	I	II	III	IV		V		VI			ветровал			бурелом			шт.	в том числе подлежит рубке,%	
				НЗ	З	НЗ	З	НЗ	З	О	НЗ	З	О	НЗ	З	О			
8																		-	-
12				81		14		16										111	27,0
16				64		12		31										107	40,0
20				60		11		45										116	48,0
24				56		12		46										114	51,0
28				61		9		35										105	42,0
32				72		9		16										97	26,0
36																		-	-
40																		-	-
44																		-	-
48																		-	-
52																		-	-
56																		-	-
Итого % от шт	0,00	0,00	0,00	61,00	0,00	10,00	0,00	29,00	0,00	0,00	0,00	0,00	0,00	0,00	0,00	0,00	0,00	650	39,00

Ведомость перечета деревьев назначенных в рубку

ВРЕМЕННАЯ ПРОБНАЯ ПЛОЩАДЬ № 1

Субъект Российской Федерации: Республика Бурятия

Лесничество (лесопарк) Кикинское

Участковое лесничество: Черемушкинское

Квартал: 101

Выдел: 6

Площадь: 1,3

га

Номер очага вредных организмов _____

Размер пробной площади: 1,30

га

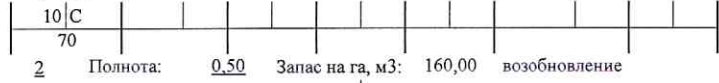
Таксационная характеристика:

Тип леса: ШТР ;

Состав: 10|С ;

Возраст: 70 ;

Бонитет: 2



причина ослабления насаждения: _____

код (865)

Устойчивый низовой пожар 1-3 летней давности высокой интенсивности

Тип очага: _____

эпизодический, хронический (подчеркнуть)

Фаза развития очага вредных организмов: начальная, нарастания численности,

собственно вспышка, кризис (подчеркнуть)

насаждение (всыхающее)

Состояние насаждения, намечаемые мероприятия:

рекомендуется проведение

санитарная рубка выборочная

Кнас = 4,40

Исполнитель работ по проведению лесопатологического обследования:

ФИО: Болдырев И.С.

Подпись _____

Дата составления документа 16.08.17

Телефон 8(3012) 37-90-63

ВЕДОМОСТЬ ПЕРЕЧЕТА ДЕРЕВЬЕВ

Квартал

101

Выдел

6

Порода:

сосна

Площ. проб.

1,300

средняя категория состояния:

4,40

ступени толщины, см	Количество деревьев по категориям состояния, шт.															Всего деревьев по ступеням толщины			
	I	II	III	IV		V		VI			ветровал			бурелом			шт.	в том числе подлежит рубке,%	
				НЗ	З	НЗ	З	НЗ	З	О	НЗ	З	О	НЗ	З	О			
8																		-	-
12				25		14		46										85	71,0
16				48		13		37										98	51,0
20				58		11		40										109	47,0
24				53		6		30										89	40,0
28				49		14		23										86	43,0
32				50		13		9										72	31,0
36																		-	-
40																		-	-
44																		-	-
48																		-	-
52																		-	-
56																		-	-
итого % от шт	0,00	0,00	0,00	53,00	0,00	13,00	0,00	34,00	0,00	0,00	0,00	0,00	0,00	0,00	0,00	0,00	0,00	539	47,00

Ведомость перчета деревьев назначенных в рубку

ВРЕМЕННАЯ ПРОБНАЯ ПЛОЩАДЬ № 1

Субъект Российской Федерации: Республика Бурятия

Лесничество (лесопарк) Кижинское

Участковое лесничество: Черемушкинское

Квартал: 101 Выдел: 7

Площадь: 8,6 га

Номер очага вредных организмов _____

Размер пробной площади: 0,70 га

Таксационная характеристика:

Тип леса: РГ ;

Состав: 7|С ; 3|Б ;

Возраст: 70 ; 70 ;

Бонитет: 3

Полнота: 0,52

Запас на га, м3: 124,00

возобновление

причина ослабления насаждения:

код (865)

Устойчивый низовой пожар 1-3 летней давности высокой интенсивности

Тип очага: эпизодический, хронический (подчеркнуть)

Фаза развития очага вредных организмов: начальная, нарастания численности,

собственно вспышка, кризис (подчеркнуть)

Состояние насаждения, намечаемые мероприятия:

рекомендуется проведение

насаждение (усыхающее) Кнас = 4,39

санитарная рубка выборочная

Исполнитель работ по проведению лесопатологического обследования:

ФИО: Болдырев И.С.

Подпись И.С. Болдырев

Дата составления документа 16.08.17

Телефон 8(3012) 37-90-63

ВЕДОМОСТЬ ПЕРЕЧЕТА ДЕРЕВЬЕВ

Квартал 101 Выдел 7 Порода: сосна Площ. проб. 0,700 средняя категория состояния: 4,38

ступени толщины, см	Количество деревьев по категориям состояния, шт.																Всего деревьев по ступеням толщины	
	I	II	III	IV		V		VI			ветровал			бурелом			шт.	в том числе подлежит рубке,%
				НЗ	З	НЗ	З	НЗ	З	О	НЗ	З	О	НЗ	З	О		
8																	-	-
12				21		4		8									33	36,0
16				22		3		9									34	35,0
20				20		2		6									28	29,0
24				18		2		8									28	36,0
28				20		1		13									34	41,0
32				15		1		9									25	40,0
36																	-	-
40																	-	-
44																	-	-
48																	-	-
52																	-	-
56																	-	-
итого % от шт.	0,00	0,00	0,00	64,00	0,00	7,00	0,00	29,00	0,00	0,00	0,00	0,00	0,00	0,00	0,00	0,00	182	36,00

ВЕДОМОСТЬ ПЕРЕЧЕТА ДЕРЕВЬЕВ

Квартал 101 Выдел 7 Порода: береза Площ. проб. 0,70 средняя категория состояния: 4,42

ступени толщины, см	Количество деревьев по категориям состояния, шт.																Всего деревьев по ступеням толщины	
	I	II	III	IV		V		VI			ветровал			бурелом			шт.	в том числе подлежит рубке,%
				НЗ	З	НЗ	З	НЗ	З	О	НЗ	З	О	НЗ	З	О		
8				13		5		5									23	43,0
12				27		6		7									40	33,0
16				20		9		9									38	47,0
20				16		8		7									31	48,0
24				21		7		7									35	40,0
28																	-	-
32																	-	-
36																	-	-
40																	-	-
44																	-	-
48																	-	-
52																	-	-
56																	-	-
итого, % от шт.	0	0	0	58	0	21	0	21	0	0	0	0	0	0	0	0	167	42,00

Ведомость перечета деревьев назначенных в рубку

ВРЕМЕННАЯ ПРОБНАЯ ПЛОЩАДЬ № 1

Субъект Российской Федерации: Республика Бурятия

Лесничество (лесопарк) Кикинское

Участковое лесничество: Черемушкинское

Квартал: 101 Выдел: 8

Площадь: 14,0 га

Номер очага вредных организмов _____

Размер пробной площади: 1,50 га

Таксационная характеристика:

Тип леса: РТ

Состав: 8|Б ; 2|Е ;

Возраст: 70 ; 70 ;

Бонитет: 4

Полнота: 0,70

Запас на га, м3: 111,00

возобновление ЕСТЕСТВЕННОЕ

причина ослабления насаждения: _____

код (869)

Устойчивый низовой пожар более 10 летней давности

Тип очага: _____ эпизодический, _____ хронический (подчеркнуть)

Фаза развития очага вредных организмов: начальная, нарастающая численности, _____

собственно вепшышка, кризис (подчеркнуть)

Состояние насаждения, намечаемые мероприятия: _____

насаждение (сильно ослабленное)

Кнас = 3,12

рекомендуется проведение

санитарная рубка выборочная

Исполнитель работ по проведению лесопатологического обследования:

ФИО: Болдырев И.С.

Подпись Болдырев И.С.

Дата составления документа 16.08.17

Телефон 8(3012) 37-90-63

ВЕДОМОСТЬ ПЕРЕЧЕТА ДЕРЕВЬЕВ

Квартал 101 Выдел 8 Порода: береза Площ. проб. 1,500 средняя категория состояния: 3,00

ступени толщины, см	Количество деревьев по категориям состояния, шт.																Всего деревьев по ступеням толщины	
	I	II	III	IV		V		VI			ветровал			бурелом			шт.	в том числе подлежит рубке,%
				НЗ	З	НЗ	З	НЗ	З	О	НЗ	З	О	НЗ	З	О		
8	68	41	86			44		11									250	22,0
12	33	41	77			19		27									197	23,0
16	35	42	91			25		34									227	26,0
20	42	39	59			58		8									206	32,0
24	20	19	44			29		9									121	31,0
28																	-	-
32																	-	-
36																	-	-
40																	-	-
44																	-	-
48																	-	-
52																	-	-
56																	-	-
итого, % от шт.	20,00	18,00	36,00	0,00	0,00	17,00	0,00	9,00	0,00	0,00	0,00	0,00	0,00	0,00	0,00	0,00	1001	26,00

ВЕДОМОСТЬ ПЕРЕЧЕТА ДЕРЕВЬЕВ

Квартал 101 Выдел 8 Порода: ель Площ. проб. 1,50 средняя категория состояния: 3,60

ступени толщины, см	Количество деревьев по категориям состояния, шт.																Всего деревьев по ступеням толщины	
	I	II	III	IV		V		VI			ветровал			бурелом			шт.	в том числе подлежит рубке,%
				НЗ	З	НЗ	З	НЗ	З	О	НЗ	З	О	НЗ	З	О		
8			21			19		8									48	56,0
12			39			10		4									53	26,0
16			34			7		5									46	26,0
20			49			12		9									70	30,0
24																	-	-
28																	-	-
32																	-	-
36																	-	-
40																	-	-
44																	-	-
48																	-	-
52																	-	-
56																	-	-
итого, % от шт.	0	0	66	0	0	22	0	12	0	0	0	0	0	0	0	0	217	34,00

Ведомость перечета деревьев назначенных в рубку

ВРЕМЕННАЯ ПРОБНАЯ ПЛОЩАДЬ № 1

Субъект Российской Федерации: Республика Бурятия

Лесничество (лесопарк) Кикинское

Участковое лесничество: Черемушкинское

Квартал: 101

Выдел: 11

Площадь: 2,8

га

Номер очага вредных организмов _____

Размер пробной площади: 2,80

га

Таксационная характеристика:

Тип леса: РТ ;

Состав: 9Б | 1С ;

Возраст: 70 | 70 ;

Бонитет: 3

Полнота: 0,80

Запас на га, м3: 170,00

возобновление

причина ослабления насаждения: _____

код (865)

Устойчивый низовой пожар 1-3 летней давности высокой интенсивности

Тип очага: _____

эпизодический,

хронический

(подчеркнуть)

Фаза развития очага вредных организмов: начальная, нарастания численности,

собственно вспышка,

кризис

(подчеркнуть)

Состояние насаждения, намечаемые мероприятия: _____

насаждение (сильно ослабленное)

Кнас = 3,13

рекомендуется проведение

санитарная рубка выборочная

Исполнитель работ по проведению лесопатологического обследования:

ФИО: Болдырев И.С.

Подпись Болдырев И.С.

Дата составления документа 16.08.17

Телефон 8(3012) 37-90-63

ВЕДОМОСТЬ ПЕРЕЧЕТА ДЕРЕВЬЕВ

Квартал 101 Выдел 11 Порода: береза Площ. проб. 2,800 средняя категория состояния: 3,08

ступени толщины, см	Количество деревьев по категориям состояния, шт.																Всего деревьев по ступеням толщины	
	I	II	III	IV		V		VI			ветровал			бурелом			шт.	в том числе подлежит рубке,%
				НЗ	З	НЗ	З	НЗ	З	О	НЗ	З	О	НЗ	З	О		
8	37	21	30			14		55									157	44,0
12	101	122	196			58		107									584	28,0
16	105	126	170			78		89									568	29,0
20	124	117	201			87		50									579	24,0
24	62	57	164			98		63									444	36,0
28																	-	-
32																	-	-
36																	-	-
40																	-	-
44																	-	-
48																	-	-
52																	-	-
56																	-	-
итого % от шт.	18,00	19,00	33,00	0,00	0,00	14,00	0,00	16,00	0,00	0,00	0,00	0,00	0,00	0,00	0,00	0,00	2332	30,00

ВЕДОМОСТЬ ПЕРЕЧЕТА ДЕРЕВЬЕВ

Квартал 101 Выдел 11 Порода: сосна Площ. проб. 2,80 средняя категория состояния: 3,60

ступени толщины, см	Количество деревьев по категориям состояния, шт.																Всего деревьев по ступеням толщины	
	I	II	III	IV		V		VI			ветровал			бурелом			шт.	в том числе подлежит рубке,%
				НЗ	З	НЗ	З	НЗ	З	О	НЗ	З	О	НЗ	З	О		
8			6			4		1									11	45,0
12			34			17		2									53	36,0
16			24			17		5									46	48,0
20			49			12		3									64	23,0
24			20			8											28	29,0
28																	-	-
32																	-	-
36																	-	-
40																	-	-
44																	-	-
48																	-	-
52																	-	-
56																	-	-
итого % от шт.	0	0	66	0	0	29	0	5	0	0	0	0	0	0	0	0	202	34,00

ВЕДОМОСТЬ ПЕРЕЧЕТА ДЕРЕВЬЕВ

Квартал 101 Выдел 16 Порода: сосна Площ. проб. 1,400 средняя категория состояния: 4,49

ступени толщины, см	Количество деревьев по категориям состояния, шт.																Всего деревьев по ступеням толщины	
	I	II	III	IV		V		VI			ветровал			бурелом			шт.	в том числе подлежит рубке,%
				НЗ	З	НЗ	З	НЗ	З	О	НЗ	З	О	НЗ	З	О		
8																	-	-
12																	-	-
16				42		3		30									75	44,0
20				37		4		23									64	42,0
24				31		4		27									62	50,0
28				47		3		31									81	42,0
32				30		3		35									68	56,0
36				14		9		4									27	48,0
40																	-	-
44																	-	-
48																	-	-
52																	-	-
56																	-	-
итого % от шт.	0,00	0,00	0,00	53,00	0,00	7,00	0,00	40,00	0,00	0,00	0,00	0,00	0,00	0,00	0,00	0,00	377	47,00

ВЕДОМОСТЬ ПЕРЕЧЕТА ДЕРЕВЬЕВ

Квартал 101 Выдел 16 Порода: береза Площ. проб. 1,40 средняя категория состояния: 4,44

ступени толщины, см	Количество деревьев по категориям состояния, шт.																Всего деревьев по ступеням толщины	
	I	II	III	IV		V		VI			ветровал			бурелом			шт.	в том числе подлежит рубке,%
				НЗ	З	НЗ	З	НЗ	З	О	НЗ	З	О	НЗ	З	О		
8																	-	-
12				37		20		35									92	60,0
16				56		21		9									86	35,0
20				45		18		17									80	44,0
24				23		9		9									41	44,0
28																	-	-
32																	-	-
36																	-	-
40																	-	-
44																	-	-
48																	-	-
52																	-	-
56																	-	-
итого, % от шт.	0	0	0	54	0	23	0	23	0	0	0	0	0	0	0	0	299	46,00

Ведомость перечета деревьев назначенных в рубку

ВРЕМЕННАЯ ПРОБНАЯ ПЛОЩАДЬ № 1

Субъект Российской Федерации: Республика Бурятия
Лесничество (лесопарк): Кикинское Участковое лесничество: Черемушкинское
Квартал: 101 Выдел: 17 Площадь: 2,9 га
Номер очага вредных организмов: _____ Размер пробной площади: 2,90 га

Таксационная характеристика:

Тип леса: ШТР ;
Состав: 9|С | 1|Б ;
Возраст: 30 | 30 ;
Бонитет: 3 Полнота: 0,80 Запас на га, м3: 70,00 возобновление

причина ослабления насаждения: _____ код (865) | Устойчивый низовой пожар 1-3 летней давности высокой интенсивности
Тип очага: эпизодический, хронический (подчеркнуть)
Фаза развития очага вредных организмов: начальная, нарастания численности, собственно вспышка, кризис (подчеркнуть)
Состояние насаждения, намечаемые мероприятия: рекомендуется проведение | насаждение (погибшее) Кнас = 4,61
санитарная рубка выборочная

Исполнитель работ по проведению лесопатологического обследования:

ФИО: Болдырев И.С.

Подпись



Дата составления документа 16.08.17

Телефон 8(3012) 37-90-63

ВЕДОМОСТЬ ПЕРЕЧЕТА ДЕРЕВЬЕВ

Квартал 101 Выдел 17 Порода: сосна Площ. проб. 2,900 средняя категория состояния: 4,61

ступени толщины, см	Количество деревьев по категориям состояния, шт.																Всего деревьев по ступеням толщины	
	I	II	III	IV		V		VI			ветровал			бурелом			шт.	в том числе подлежит рубке,%
				НЗ	З	НЗ	З	НЗ	З	О	НЗ	З	О	НЗ	З	О		
8				3296				5008									8304	60,0
12																	-	-
16																	-	-
20																	-	-
24																	-	-
28																	-	-
32																	-	-
36																	-	-
40																	-	-
44																	-	-
48																	-	-
52																	-	-
56																	-	-
итого % от шт.	0,00	0,00	0,00	40,00	0,00	0,00	0,00	60,00	0,00	0,00	0,00	0,00	0,00	0,00	0,00	0,00	8304	60,00

ВЕДОМОСТЬ ПЕРЕЧЕТА ДЕРЕВЬЕВ

Квартал 101 Выдел 17 Порода: береза Площ. проб. 2,90 средняя категория состояния: 4,61

ступени толщины, см	Количество деревьев по категориям состояния, шт.																Всего деревьев по ступеням толщины	
	I	II	III	IV		V		VI			ветровал			бурелом			шт.	в том числе подлежит рубке,%
				НЗ	З	НЗ	З	НЗ	З	О	НЗ	З	О	НЗ	З	О		
8				452				701									1153	61,0
12																	-	-
16																	-	-
20																	-	-
24																	-	-
28																	-	-
32																	-	-
36																	-	-
40																	-	-
44																	-	-
48																	-	-
52																	-	-
56																	-	-
итого, % от шт.	0	0	0	39	0	0	0	61	0	0	0	0	0	0	0	0	1153	61,00

ВЕДОМОСТЬ ПЕРЕЧЕТА ДЕРЕВЬЕВ

Квартал

101

Выдел

19

Порода:

сосна

Площ. проб.

0,500

средняя категория состояния:

4,58

ступени толщины, см	Количество деревьев по категориям состояния, шт.																Всего деревьев по ступеням толщины	
	I	II	III	IV		V		VI			ветровал			бурелом			шт.	в том числе подлежит рубке,%
				НЗ	З	НЗ	З	НЗ	З	О	НЗ	З	О	НЗ	З	О		
8																	-	-
12				28		12		18									58	52,0
16				32		10		18									60	47,0
20				28		19		21									68	59,0
24				21		17		22									60	65,0
28				31		20		21									72	57,0
32																	-	-
36																	-	-
40																	-	-
44																	-	-
48																	-	-
52																	-	-
56																	-	-
итого % от шт.	0,00	0,00	0,00	44,00	0,00	25,00	0,00	31,00	0,00	0,00	0,00	0,00	0,00	0,00	0,00	0,00	318	56,00

ВЕДОМОСТЬ ПЕРЕЧЕТА ДЕРЕВЬЕВ

Квартал

101

Выдел

19

Порода:

береза

Площ. проб.

0,50

средняя категория состояния:

4,50

ступени толщины, см	Количество деревьев по категориям состояния, шт.																Всего деревьев по ступеням толщины	
	I	II	III	IV		V		VI			ветровал			бурелом			шт.	в том числе подлежит рубке,%
				НЗ	З	НЗ	З	НЗ	З	О	НЗ	З	О	НЗ	З	О		
8				3				13									16	81,0
12				5				3									8	38,0
16				2				2									4	50,0
20				5				4									9	44,0
24				5				5									10	50,0
28				4				4									8	50,0
32																	-	-
36																	-	-
40																	-	-
44																	-	-
48																	-	-
52																	-	-
56																	-	-
итого, % от шт.	0	0	0	44	0	0	0	56	0	0	0	0	0	0	0	0	55	56,00

ВЕДОМОСТЬ ПЕРЕЧЕТА ДЕРЕВЬЕВ

Квартал 101 Выдел 20 Порода: сосна Площ. проб. 2,700 средняя категория состояния: 4,37

ступени толщины, см	Количество деревьев по категориям состояния, шт.																Всего деревьев по ступеням толщины	
	I	II	III	IV		V		VI			ветровал			бурелом			шт.	в том числе подлежит рубке,%
				НЗ	З	НЗ	З	НЗ	З	О	НЗ	З	О	НЗ	З	О		
8				490				299									789	38,0
12				471				281									752	37,0
16																	-	-
20																	-	-
24																	-	-
28																	-	-
32																	-	-
36																	-	-
40																	-	-
44																	-	-
48																	-	-
52																	-	-
56																	-	-
итого, % от шт.	0,00	0,00	0,00	62,00	0,00	0,00	0,00	38,00	0,00	0,00	0,00	0,00	0,00	0,00	0,00	0,00	1541	38,00

ВЕДОМОСТЬ ПЕРЕЧЕТА ДЕРЕВЬЕВ

Квартал 101 Выдел 20 Порода: лиственница Площ. проб. 2,700 средняя категория состояния: 4,36

ступени толщины, см	Количество деревьев по категориям состояния, шт.																Всего деревьев по ступеням толщины	
	I	II	III	IV		V		VI			ветровал			бурелом			шт.	в том числе подлежит рубке,%
				НЗ	З	НЗ	З	НЗ	З	О	НЗ	З	О	НЗ	З	О		
8				351				254									605	42,0
12				398				201									599	34,0
16																	-	-
20																	-	-
24																	-	-
28																	-	-
32																	-	-
36																	-	-
40																	-	-
44																	-	-
48																	-	-
52																	-	-
56																	-	-
итого, % от шт.	0	0	0	62	0	0	0	38	0	0	0	0	0	0	0	0	1204	38,00

ВЕДОМОСТЬ ПЕРЕЧЕТА ДЕРЕВЬЕВ

Квартал	101	Выдел	20	Порода:	береза		2,70		4,38									
ступени толщины, см	Количество деревьев по категориям состояния, шт.																Всего деревьев по ступеням толщины	
	I	II	III	IV		V		VI			ветровал			бурелом			шт.	в том числе подлежит рубке,%
				НЗ	З	НЗ	З	НЗ	З	О	НЗ	З	О	НЗ	З	О		
8				1084				674									1758	38,0
12																	-	-
16																	-	-
20																	-	-
24																	-	-
28																	-	-
32																	-	-
36																	-	-
40																	-	-
44																	-	-
48																	-	-
52																	-	-
56																	-	-
итого, % от шт	0,00	0,00	0,00	62,00	0,00	0,00	0,00	38,00	0,00	0,00	0,00	0,00	0,00	0,00	0,00	0,00	1758	38,00

ВЕДОМОСТЬ ПЕРЕЧЕТА ДЕРЕВЬЕВ

Квартал	101	Выдел	20	Порода:	сосна	Площ. проб.	2,70	средняя категория состояния:	4,49									
ступени толщины, см	Количество деревьев по категориям состояния, шт.																Всего деревьев по ступеням толщины	
	I	II	III	IV		V		VI			ветровал			бурелом			шт.	в том числе подлежит рубке,%
				НЗ	З	НЗ	З	НЗ	З	О	НЗ	З	О	НЗ	З	О		
8																	-	-
12																	-	-
16																	-	-
20																	-	-
24																	-	-
28																	-	-
32				4				4									8	50,0
36				8				6									14	43,0
40				4				5									9	56,0
44																	-	-
48																	-	-
52																	-	-
56																	-	-
итого, %	0,00	0,00	0,00	52,00	0,00	0,00	0,00	48,00	0,00	0,00	0,00	0,00	0,00	0,00	0,00	0,00	31,00	48,00

Ведомость перечета деревьев назначенных в рубку

ВРЕМЕННАЯ ПРОБНАЯ ПЛОЩАДЬ № 1

Субъект Российской Федерации: Республика Бурятия
Лесничество (лесопарк) Кикинское Участковое лесничество: Черемушкинское
Квартал: 101 Выдел: 21 Площадь: 25,0 га
Номер очага вредных организмов _____ Размер пробной площади: 1,70 га

Таксационная характеристика:

Тип леса: ШТР ;
Состав: 10С ;
Возраст: 130 ;
Бонитет: 3 Полнота: 0,62 Запас на га, м3: 223,00 возобновление

причина ослабления насаждения: _____ код (865) _____ Устойчивый низовой пожар 1-3 летней давности высокой интенсивности
Тип очага: _____ эпизодический, _____ хронический (подчеркнуть)
Фаза развития очага вредных организмов: начальная, нарастающая численности, _____ собственно вспышка, _____ кризис (подчеркнуть)
Состояние насаждения, намечаемые мероприятия: _____ насаждение _____ (погибшее) Кнас = 4,52
рекомендуется проведение _____ санитарная рубка выборочная

Исполнитель работ по проведению лесопатологического обследования:

ФИО: Болдырев И.С.

Подпись Болдырев И.С.

Дата составления документа 16.08.17

Телефон 8(3012) 37-90-63

ВЕДОМОСТЬ ПЕРЕЧЕТА ДЕРЕВЬЕВ

Квартал

101

Выдел

21

Порода:

сосна

Площ. проб.

1,700

средняя категория состояния:

4,52

ступени толщины, см	Количество деревьев по категориям состояния, шт.																Всего деревьев по ступеням толщины		
	I	II	III	IV		V		VI			ветровал			бурелом			шт.	в том числе подлежит рубке,%	
				НЗ	З	НЗ	З	НЗ	З	О	НЗ	З	О	НЗ	З	О			
8																		-	-
12				36		5		25										66	45,0
16				42		4		49										95	56,0
20				37		5		44										86	57,0
24				29		7		63										99	71,0
28				56		2		55										113	50,0
32				59		3		50										112	47,0
36				45		6		35										86	48,0
40																		-	-
44																		-	-
48																		-	-
52																		-	-
56																		-	-
Итого % от шт	0,00	0,00	0,00	46,00	0,00	5,00	0,00	49,00	0,00	0,00	0,00	0,00	0,00	0,00	0,00	0,00	0,00	657	54,00

ВЕДОМОСТЬ ПЕРЕКЕТА ДЕРЕВЬЕВ

Квартал 101 Выдел 24 Порода: сосна Площ. проб. 3,000 средняя категория состояния: 4,63

ступени толщины, см	Количество деревьев по категориям состояния, шт.																Всего деревьев по ступеням толщины	
	I	II	III	IV		V		VI			ветровал			бурелом			шт.	в том числе подлежит рубке,%
				НЗ	З	НЗ	З	НЗ	З	О	НЗ	З	О	НЗ	З	О		
8				559		136		501									1196	53,0
12				487		124		198									809	40,0
16				207		101		292									600	66,0
20				193		66		220									479	60,0
24				53		41		87									181	71,0
28				16		27		67									110	85,0
32																	-	-
36																	-	-
40																	-	-
44																	-	-
48																	-	-
52																	-	-
56																	-	-
итого % от шт.	0,00	0,00	0,00	45,00	0,00	15,00	0,00	40,00	0,00	0,00	0,00	0,00	0,00	0,00	0,00	0,00	3375	55,00

ВЕДОМОСТЬ ПЕРЕКЕТА ДЕРЕВЬЕВ

Квартал 101 Выдел 24 Порода: береза Площ. проб. 3,000 средняя категория состояния: 4,59

ступени толщины, см	Количество деревьев по категориям состояния, шт.																Всего деревьев по ступеням толщины	
	I	II	III	IV		V		VI			ветровал			бурелом			шт.	в том числе подлежит рубке,%
				НЗ	З	НЗ	З	НЗ	З	О	НЗ	З	О	НЗ	З	О		
8				245				313									558	56,0
12				201				299									500	60,0
16																	-	-
20																	-	-
24																	-	-
28																	-	-
32																	-	-
36																	-	-
40																	-	-
44																	-	-
48																	-	-
52																	-	-
56																	-	-
итого, % от шт.	0	0	0	42	0	0	0	58	0	0	0	0	0	0	0	0	1058	58,00

ВЕДОМОСТЬ ПЕРЕЧЕТА ДЕРЕВЬЕВ

Квартал	101	Выдел	24	Порода:	сосна			3,00	4,79										
ступени толщины, см	Количество деревьев по категориям состояния, шт.															Всего деревьев по ступеням толщины			
	I	II	III	IV		V		VI			ветровал			бурелом			шт	В том числе подлежит рубке,%	
				НЗ	З	НЗ	З	НЗ	З	О	НЗ	З	О	НЗ	З	О			
8																		-	-
12																		-	-
16																		-	-
20																		-	-
24																		-	-
28																		-	-
32									6									6	100,0
36				8					11									19	58,0
40									10									10	100,0
44																		-	-
48																		-	-
52																		-	-
56																		-	-
итого, % от шт	0,00	0,00	0,00	23,00	0,00	0,00	0,00	77,00	0,00	0,00	0,00	0,00	0,00	0,00	0,00	0,00	0,00	35	77,00

Ведомость перчета деревьев назначенных в рубку

ВРЕМЕННАЯ ПРОБНАЯ ПЛОЩАДЬ № 1

Субъект Российской Федерации: Республика Бурятия
Лесничество (лесопарк) Кикинское Участковое лесничество: Черемушкинское
Квартал: 101 Выдел: 25 Площадь: 2,1 га
Номер очага вредных организмов _____ Размер пробной площади: 2,10 га

Таксационная характеристика:

Тип леса: УЗМ ;
Состав: | 4|П | 3|П | 1|К | 1|Е | 1|Б | | | | | ;
Возраст: | 140 | 90 | 240 | 140 | 70 | | | | | ;
Бонитет: 4 Полнота: 0,50 Запас на га, м3: 130,00 возобновление

причина ослабления насаждения: код (865) Устойчивый низовой пожар 1-3 летней давности высокой интенсивности
Тип очага: эпизодический, хронический (подчеркнуть)
Фаза развития очага вредных организмов: начальная, нарастания численности, собственно вспышка, кризис (подчеркнуть)
Состояние насаждения, намечаемые мероприятия: насаждение (усыхающее) Кнас = 4,35
рекомендуется проведение | санитарная рубка выборочная

Исполнитель работ по проведению лесопатологического обследования:

ФИО: Болдырев И.С.

Подпись И.С. Болдырев

Дата составления документа 16.08.17

Телефон 8(3012) 37-90-63

ВЕДОМОСТЬ ПЕРЕЧЕТА ДЕРЕВЬЕВ

Квартал 101 Выдел 25 Порода: пихта Площ. проб. 2,100 средняя категория состояния: 4,36

ступени толщины, см	Количество деревьев по категориям состояния, шт.																Всего деревьев по ступеням толщины	
	I	II	III	IV		V		VI			ветровал			бурелом			шт.	в том числе подлежит рубке,%
				НЗ	З	НЗ	З	НЗ	З	О	НЗ	З	О	НЗ	З	О		
8																	-	-
12				36					20								56	36,0
16				33					24								57	42,0
20				25					22								47	47,0
24				33					19								52	37,0
28				37					14								51	27,0
32																	-	-
36																	-	-
40																	-	-
44																	-	-
48																	-	-
52																	-	-
56																	-	-
итого % от шт.	0,00	0,00	0,00	62,00	0,00	0,00	0,00	38,00	0,00	0,00	0,00	0,00	0,00	0,00	0,00	0,00	263	38,00

ВЕДОМОСТЬ ПЕРЕЧЕТА ДЕРЕВЬЕВ

Квартал 101 Выдел 25 Порода: пихта Площ. проб. 2,10 средняя категория состояния: 4,34

ступени толщины, см	Количество деревьев по категориям состояния, шт.																Всего деревьев по ступеням толщины	
	I	II	III	IV		V		VI			ветровал			бурелом			шт.	в том числе подлежит рубке,%
				НЗ	З	НЗ	З	НЗ	З	О	НЗ	З	О	НЗ	З	О		
8				127					67								194	35,0
12				101					55								156	35,0
16				77					32								109	29,0
20				36					16								52	31,0
24				18					13								31	42,0
28																	-	-
32																	-	-
36																	-	-
40																	-	-
44																	-	-
48																	-	-
52																	-	-
56																	-	-
итого, % от шт.	0	0	0	66	0	0	0	34	0	0	0	0	0	0	0	0	542	34,00

ВЕДОМОСТЬ ПЕРЕЧЕТА ДЕРЕВЬЕВ

Квартал

101

Выдел

25

Порода:

кедр

2,10

4,33

ступени толщины, см	Количество деревьев по категориям состояния, шт.																Всего деревьев по ступеням толщины	
	I	II	III	IV		V		VI			ветровал			бурелом			шт.	в том числе подлежит рубке,%
				НЗ	З	НЗ	З	НЗ	З	О	НЗ	З	О	НЗ	З	О		
8																	-	-
12																	-	-
16																	-	-
20																	-	-
24																	-	-
28				4				1									5	20,0
32				2				1									3	33,0
36				5				2									7	29,0
40				4				1									5	20,0
44				1				2									3	67,0
48																	-	-
52																	-	-
56																	-	-
итого, % от шт	0,00	0,00	0,00	70,00	0,00	0,00	0,00	30,00	0,00	0,00	0,00	0,00	0,00	0,00	0,00	0,00	23	30,00

ВЕДОМОСТЬ ПЕРЕЧЕТА ДЕРЕВЬЕВ

Квартал

101

Выдел

25

Порода:

ель

Площ. проб.

2,10

средняя категория состояния:

4,36

ступени толщины, см	Количество деревьев по категориям состояния, шт.																Всего деревьев по ступеням толщины	
	I	II	III	IV		V		VI			ветровал			бурелом			шт.	в том числе подлежит рубке,%
				НЗ	З	НЗ	З	НЗ	З	О	НЗ	З	О	НЗ	З	О		
8				21				32									53	60,0
12				35				18									53	34,0
16				31				15									46	33,0
20				22				14									36	39,0
24				16				8									24	33,0
28																	-	-
32																	-	-
36																	-	-
40																	-	-
44																	-	-
48																	-	-
52																	-	-
56																	-	-
итого, %	0,00	0,00	0,00	59,00	0,00	0,00	0,00	41,00	0,00	0,00	0,00	0,00	0,00	0,00	0,00	0,00	212,00	41,00

ВЕДОМОСТЬ ПЕРЕЧЕТА ДЕРЕВЬЕВ

Квартал

101

Выдел

25

Порода:

береза

Площ. проб.

2,10

средняя категория состояния:

4,33

ступени толщины, см	Количество деревьев по категориям состояния, шт.															Всего деревьев по ступеням толщины			
	I	II	III	IV		V		VI			ветровал			бурелом			шт.	в том числе подлежит рубке,%	
				НЗ	З	НЗ	З	НЗ	З	О	НЗ	З	О	НЗ	З	О			
8																		-	-
12				10				6										16	38,0
16				11				5										16	31,0
20				13				4										17	24,0
24				10				5										15	33,0
28				11				6										17	35,0
32																		-	-
36																		-	-
40																		-	-
44																		-	-
48																		-	-
52																		-	-
56																		-	-
итого, %	0,00	0,00	0,00	68,00	0,00	0,00	0,00	32,00	0,00	0,00	0,00	0,00	0,00	0,00	0,00	0,00	0,00	81,00	32,00

Ведомость перечета деревьев назначенных в рубку

ВРЕМЕННАЯ ПРОБНАЯ ПЛОЩАДЬ № 1

Субъект Российской Федерации: Республика Бурятия
Лесничество (лесопарк) Кикинское Участковое лесничество: Черемушкинское
Квартал: 101 Выдел: 26 Площадь: 1,0 га
Номер очага вредных организмов _____ Размер пробной площади: 1,00 га

Таксационная характеристика:

Тип леса: ШТР ;
Состав: 8|С ; 2|Б ; Ед|С ;
Возраст: 70 ; 70 ; 200 ;
Бонитет: 2 Полнота: 0,80 Запас на га, м3: 225,00 возобновление

причина ослабления насаждения: _____ код (865) Устойчивый низовой пожар 1-3 летней давности высокой интенсивности
Тип очага: _____ эпизодический, хронический (подчеркнуть)
Фаза развития очага вредных организмов: начальная, нарастающая численности, собственно вспышка, кризис (подчеркнуть)
Состояние насаждения, намечаемые мероприятия: _____ насаждение (погибшее) Кнас = 4,62
рекомендуется проведение | _____ санитарная рубка выборочная

Исполнитель работ по проведению лесопатологического обследования:

ФИО: Болдырев И.С.

Подпись Бис

Дата составления документа 16.08.17

Телефон 8(3012) 37-90-63

ВЕДОМОСТЬ ПЕРЕЧЕТА ДЕРЕВЬЕВ

Квартал

101

Выдел

26

Порода:

сосна

Площ. проб.

1,000

средняя категория состояния:

4,62

ступени толщины, см	Количество деревьев по категориям состояния, шт.																Всего деревьев по ступеням толщины	
	I	II	III	IV		V		VI			ветровал			бурелом			шт.	в том числе подлежит рубке,%
				НЗ	З	НЗ	З	НЗ	З	О	НЗ	З	О	НЗ	З	О		
8																	-	-
12				46				72									118	61,0
16				43				64									107	60,0
20				35				66									101	65,0
24				44				54									98	55,0
28				43				74									117	63,0
32																	-	-
36																	-	-
40																	-	-
44																	-	-
48																	-	-
52																	-	-
56																	-	-
итого, % от шт.	0,00	0,00	0,00	39,00	0,00	0,00	0,00	61,00	0,00	0,00	0,00	0,00	0,00	0,00	0,00	0,00	541	61,00

ВЕДОМОСТЬ ПЕРЕЧЕТА ДЕРЕВЬЕВ

Квартал

101

Выдел

26

Порода:

береза

Площ. проб.

1,00

средняя категория состояния:

4,63

ступени толщины, см	Количество деревьев по категориям состояния, шт.																Всего деревьев по ступеням толщины	
	I	II	III	IV		V		VI			ветровал			бурелом			шт.	в том числе подлежит рубке,%
				НЗ	З	НЗ	З	НЗ	З	О	НЗ	З	О	НЗ	З	О		
8																	-	-
12				8				16									24	67,0
16				14				28									42	67,0
20				12				24									36	67,0
24				13				14									27	52,0
28				9				12									21	57,0
32				3				8									11	73,0
36																	-	-
40																	-	-
44																	-	-
48																	-	-
52																	-	-
56																	-	-
итого, % от шт.	0	0	0	37	0	0	0	63	0	0	0	0	0	0	0	0	161	63,00

ВЕДОМОСТЬ ПЕРЕЧЕТА ДЕРЕВЬЕВ

Квартал	101	Выдел	26	Порода:	сосна			1,00	4,55											
степени толщины, см	Количество деревьев по категориям состояния, шт.															Всего деревьев по ступеням толщины				
	I	II	III	IV		V		VI			ветровал			бурилом			шт	В том числе подлежит рубке,%		
				НЗ	З	НЗ	З	НЗ	З	О	НЗ	З	О	НЗ	З	О				
8																		-	-	
12																			-	-
16																			-	-
20																			-	-
24																			-	-
28																			-	-
32				1				2										3	67,0	
36				3				2										5	40,0	
40				1				2										3	67,0	
44																			-	-
48																			-	-
52																			-	-
56																			-	-
итого, % от шт	0,00	0,00	0,00	45,00	0,00	0,00	0,00	55,00	0,00	0,00	0,00	0,00	0,00	0,00	0,00	0,00	0,00	11	55,00	

Ведомость перечета деревьев назначенных в рубку

ВРЕМЕННАЯ ПРОБНАЯ ПЛОЩАДЬ № 1

Субъект Российской Федерации: Республика Бурятия
Лесничество (лесопарк): Кикинское Участковое лесничество: Черемушкинское
Квартал: 101 Выдел: 28 Площадь: 3,3 га
Номер очага вредных организмов: _____ Размер пробной площади: 0,30 га

Таксационная характеристика:

Тип леса: ЧЗМ ;
Состав: 7|П | 1|Е | 2|Б | +|К | | | | | | | | | | ;
Возраст: 90 | 90 | 90 | 90 | | | | | | | | | | ;
Бонитет: 4 Полнота: 0,62 Запас на га, м3: 134,00 возобновление

причина ослабления насаждения: _____ код (865) _____ Устойчивый низовой пожар 1-3 летней давности высокой интенсивности
Тип очага: _____ эпизодический, _____ хронический (подчеркнуть)
Фаза развития очага вредных организмов: начальная, нарастающая численности, собственно вспышка, кризис (подчеркнуть)
Состояние насаждения, намечаемые мероприятия: _____ насаждение _____ (погибшее) _____ Кнас = 4,54
рекомендуется проведение _____ санитарная рубка выборочная

Исполнитель работ по проведению лесопатологического обследования:

ФИО: Болдырев И.С.

Подпись И.С. Болдырев

Дата составления документа 16.08.17

Телефон 8(3012) 37-90-63

ВЕДОМОСТЬ ПЕРЕЧЕТА ДЕРЕВЬЕВ

Квартал

101

Выдел

28

Порода:

пихта

Площ. проб.

0,300

средняя категория состояния:

4,52

ступени толщины, см	Количество деревьев по категориям состояния, шт.																Всего деревьев по ступеням толщины	
	I	II	III	IV		V		VI			ветровал			бурелом			шт.	в том числе подлежит рубке,%
				НЗ	З	НЗ	З	НЗ	З	О	НЗ	З	О	НЗ	З	О		
8				9				11									20	55,0
12				11				11									22	50,0
16				12				17									29	59,0
20				11				9									20	45,0
24				7				8									15	53,0
28				2				2									4	50,0
32																	-	-
36																	-	-
40																	-	-
44																	-	-
48																	-	-
52																	-	-
56																	-	-
итого % от шт.	0,00	0,00	0,00	47,00	0,00	0,00	0,00	53,00	0,00	0,00	0,00	0,00	0,00	0,00	0,00	0,00	110	53,00

ВЕДОМОСТЬ ПЕРЕЧЕТА ДЕРЕВЬЕВ

Квартал

101

Выдел

28

Порода:

ель

Площ. проб.

0,30

средняя категория состояния:

4,48

ступени толщины, см	Количество деревьев по категориям состояния, шт.																Всего деревьев по ступеням толщины	
	I	II	III	IV		V		VI			ветровал			бурелом			шт.	в том числе подлежит рубке,%
				НЗ	З	НЗ	З	НЗ	З	О	НЗ	З	О	НЗ	З	О		
8				1				1									2	50,0
12				2				3									5	60,0
16				3				5									8	63,0
20				3				1									4	25,0
24				1				1									2	50,0
28																	-	-
32																	-	-
36																	-	-
40																	-	-
44																	-	-
48																	-	-
52																	-	-
56																	-	-
итого, % от шт.	0	0	0	48	0	0	0	52	0	0	0	0	0	0	0	0	21	52,00

ВЕДОМОСТЬ ПЕРЕЧЕТА ДЕРЕВЬЕВ

Квартал	101	Выдел	28	Порода:	береза		0,30		4,34									
ступени толщины, см	Количество деревьев по категориям состояния, шт.																Всего деревьев по ступеням толщины	
	I	II	III	IV		V		VI			ветровал			бурелом			шт.	в том числе подлежит рубке,%
				НЗ	З	НЗ	З	НЗ	З	О	НЗ	З	О	НЗ	З	О		
8				3				3									6	50,0
12				6				6									12	50,0
16				7													7	0,0
20				6													6	0,0
24				3				2									5	40,0
28				1				2									3	67,0
32																	-	-
36																	-	-
40																	-	-
44																	-	-
48																	-	-
52																	-	-
56																	-	-
итого, % от шт	0,00	0,00	0,00	67,00	0,00	0,00	0,00	33,00	0,00	0,00	0,00	0,00	0,00	0,00	0,00	0,00	39	33,00

ВЕДОМОСТЬ ПЕРЕЧЕТА ДЕРЕВЬЕВ

Квартал	101	Выдел	28	Порода:	кедр	Площ. проб.	0,30	средняя категория состояния:	5,00									
ступени толщины, см	Количество деревьев по категориям состояния, шт.																Всего деревьев по ступеням толщины	
	I	II	III	IV		V		VI			ветровал			бурелом			шт.	в том числе подлежит рубке,%
				НЗ	З	НЗ	З	НЗ	З	О	НЗ	З	О	НЗ	З	О		
8																	-	-
12																	-	-
16																	-	-
20																	-	-
24																	-	-
28																	-	-
32								1									1	100,0
36																	-	-
40								1									1	100,0
44																	-	-
48																	-	-
52																	-	-
56																	-	-
итого, %	0,00	0,00	0,00	0,00	0,00	0,00	0,00	100,00	0,00	0,00	0,00	0,00	0,00	0,00	0,00	0,00	2,00	100,00

ВЕДОМОСТЬ ПЕРЕЧЕТА ДЕРЕВЬЕВ

Квартал	101	Выдел	29	Порода:	береза	Площ. проб.	0,600	средняя категория состояния:	4,19									
ступени толщины, см	Количество деревьев по категориям состояния, шт.																Всего деревьев по ступеням толщины	
	I	II	III	IV		V		VI			ветровал			бурелом			шт.	в том числе подлежит рубке,%
				НЗ	З	НЗ	З	НЗ	З	О	НЗ	З	О	НЗ	З	О		
8				33				8									41	20,0
12				25				9									34	26,0
16				40				8									48	17,0
20				29				7									36	19,0
24				18				6									24	25,0
28				11				2									13	15,0
32																	-	-
36																	-	-
40																	-	-
44																	-	-
48																	-	-
52																	-	-
56																	-	-
итого % от шт.	0,00	0,00	0,00	80,00	0,00	0,00	0,00	20,00	0,00	0,00	0,00	0,00	0,00	0,00	0,00	0,00	196	20,00

ВЕДОМОСТЬ ПЕРЕЧЕТА ДЕРЕВЬЕВ

Квартал	101	Выдел	29	Порода:	осина	Площ. проб.	0,60	средняя категория состояния:	4,21									
ступени толщины, см	Количество деревьев по категориям состояния, шт.																Всего деревьев по ступеням толщины	
	I	II	III	IV		V		VI			ветровал			бурелом			шт.	в том числе подлежит рубке,%
				НЗ	З	НЗ	З	НЗ	З	О	НЗ	З	О	НЗ	З	О		
8																	-	-
12				5				1									6	17,0
16				7				2									9	22,0
20				4													4	0,0
24				1				1									2	50,0
28																	-	-
32																	-	-
36																	-	-
40																	-	-
44																	-	-
48																	-	-
52																	-	-
56																	-	-
итого, % от шт.	0	0	0	81	0	0	0	19	0	0	0	0	0	0	0	0	21	19,00

ВЕДОМОСТЬ ПЕРЕЧЕТА ДЕРЕВЬЕВ

Квартал		101	Выдел		29	Порода:		сосна		0,60		4,23						
ступени толщины, см	Количество деревьев по категориям состояния, шт.																Всего деревьев по ступеням толщины	
	I	II	III	IV		V		VI			ветровал			бурелом			шт.	в том числе подлежит рубке,%
				НЗ	З	НЗ	З	НЗ	З	О	НЗ	З	О	НЗ	З	О		
8				4				3									7	43,0
12				10				2									12	17,0
16				6				1									7	14,0
20				4				1									5	20,0
24				6				1									7	14,0
28				3				2									5	40,0
32																	-	-
36																	-	-
40																	-	-
44																	-	-
48																	-	-
52																	-	-
56																	-	-
итого, % от шт	0,00	0,00	0,00	77,00	0,00	0,00	0,00	23,00	0,00	0,00	0,00	0,00	0,00	0,00	0,00	0,00	43	23,00

ВЕДОМОСТЬ ПЕРЕЧЕТА ДЕРЕВЬЕВ

Квартал		101	Выдел		29	Порода:		пихта		Площ. проб.		0,60	средняя категория состояния:		5,00			
ступени толщины, см	Количество деревьев по категориям состояния, шт.																Всего деревьев по ступеням толщины	
	I	II	III	IV		V		VI			ветровал			бурелом			шт.	в том числе подлежит рубке,%
				НЗ	З	НЗ	З	НЗ	З	О	НЗ	З	О	НЗ	З	О		
8																	-	-
12																	-	-
16																	-	-
20																	-	-
24																	-	-
28																	-	-
32								1									1	100,0
36																	-	-
40																	-	-
44																	-	-
48																	-	-
52																	-	-
56																	-	-
итого, %	0,00	0,00	0,00	0,00	0,00	0,00	0,00	100,00	0,00	0,00	0,00	0,00	0,00	0,00	0,00	0,00	1,00	100,00

Ведомость перечета деревьев назначенных в рубку

ВРЕМЕННАЯ ПРОБНАЯ ПЛОЩАДЬ № 1

Субъект Российской Федерации: Республика Бурятия
Лесничество (лесопарк) Кикинское Участковое лесничество: Черемушкинское
Квартал: 101 Выдел: 30 Площадь: 10,0 га
Номер очага вредных организмов _____ Размер пробной площади: 0,80 га

Таксационная характеристика:

Тип леса: ШПР ;
Состав: 10|С ; +Б ;
Возраст: 130 ; 70 ;
Бонитет: 3 Полнота: 0,60 Запас на га, м3: 221,00 возобновление

причина ослабления насаждения: _____ код (865) Устойчивый низовой пожар 1-3 летней давности высокой интенсивности
Тип очага: эпизодический, хронический (подчеркнуть)
Фаза развития очага вредных организмов: начальная, нарастания численности, собственно вспышка, кризис (подчеркнуть)
Состояние насаждения, намечаемые мероприятия: рекомендуется проведение | насаждение (усыхающее) Кнас = 4,48
санитарная рубка выборочная

Исполнитель работ по проведению лесопатологического обследования:

ФИО: Болдырев И.С.

Подпись И.С. Болдырев

Дата составления документа 16.08.17

Телефон 8(3012) 37-90-63

ВЕДОМОСТЬ ПЕРЕЧЕТА ДЕРЕВЬЕВ

Квартал	101	Выдел	30	Порода:	сосна	Площ. проб.	0,800	средняя категория состояния:	4,48										
ступени толщины, см	Количество деревьев по категориям состояния, шт.																Всего деревьев по ступеням толщины		
	I	II	III	IV		V		VI			ветровал			бурелом			шт.	в том числе подлежит рубке,%	
				НЗ	З	НЗ	З	НЗ	З	О	НЗ	З	О	НЗ	З	О			
8																		-	-
12				25				25										50	50,0
16				40				18										58	31,0
20				29				17										46	37,0
24				38				15										53	28,0
28				11				12										23	52,0
32				24				28										52	54,0
36				22				27										49	55,0
40																		-	-
44																		-	-
48																		-	-
52																		-	-
56																		-	-
итого % от шт.	0,00	0,00	0,00	57,00	0,00	0,00	0,00	43,00	0,00	0,00	0,00	0,00	0,00	0,00	0,00	0,00	0,00	331	43,00

ВЕДОМОСТЬ ПЕРЕЧЕТА ДЕРЕВЬЕВ

Квартал	101	Выдел	30	Порода:	береза	Площ. проб.	0,80	средняя категория состояния:	4,00										
ступени толщины, см	Количество деревьев по категориям состояния, шт.																Всего деревьев по ступеням толщины		
	I	II	III	IV		V		VI			ветровал			бурелом			шт.	в том числе подлежит рубке,%	
				НЗ	З	НЗ	З	НЗ	З	О	НЗ	З	О	НЗ	З	О			
8																		-	-
12																		-	-
16				5														5	0,0
20																		-	-
24																		-	-
28																		-	-
32																		-	-
36																		-	-
40																		-	-
44																		-	-
48																		-	-
52																		-	-
56																		-	-
итого, % от шт.	0	0	0	100	0	0	0	0	0	0	0	0	0	0	0	0	0	5	0,00

Ведомость перечета деревьев назначенных в рубку

ВРЕМЕННАЯ ПРОБНАЯ ПЛОЩАДЬ № 1

Субъект Российской Федерации: Республика Бурятия
Лесничество (лесопарк) Кикинское Участковое лесничество: Черемушкинское
Квартал: 101 Выдел: 35 Площадь: 10,0 га
Номер очага вредных организмов _____ Размер пробной площади: 0,80 га

Таксационная характеристика:

Тип леса: ШТР ;
Состав: | 10 | С | | + | Б | | | | | | | | | | | | | | | | ;
Возраст: | 130 | | 70 | | | | | | | | | | | | | | | | ;
Бонитет: 3 Полнота: 0,60 Запас на га, м3: 212,00 возобновление

причина ослабления насаждения: _____ код (865) _____ Устойчивый низовой пожар 1-3 летней давности высокой интенсивности
Тип очага: _____ эпизодический, _____ хронический (подчеркнуть)
Фаза развития очага вредных организмов: начальная, нарастания численности, _____ собственно вспышка, _____ кризис (подчеркнуть)
Состояние насаждения, намечаемые мероприятия: _____ насаждение _____ (усыхающее) Кнас = 4,50
рекомендуется проведение _____ санитарная рубка выборочная

Исполнитель работ по проведению лесопатологического обследования:

ФИО: Болдырев И.С.

Подпись Болдырев И.С.

Дата составления документа 16.08.17

Телефон 8(3012) 37-90-63

Ведомость перечета деревьев назначенных в рубку

ВРЕМЕННАЯ ПРОБНАЯ ПЛОЩАДЬ № 1

Субъект Российской Федерации: Республика Бурятия
Лесничество (лесопарк) Кикинское Участковое лесничество: Черемушкинское
Квартал: 101 Выдел: 36 Площадь: 5,5 га
Номер очага вредных организмов _____ Размер пробной площади: 0,50 га

Таксационная характеристика:

Тип леса: ШПР ;
Состав: 5|С | 5|Б ;
Возраст: 130 | 130 ;
Бонитет: 3 Полнота: 0,60 Запас на га, м3: 184,00 возобновление

причина ослабления насаждения: _____ код (865) Устойчивый низовой пожар 1-3 летней давности высокой интенсивности
Тип очага: эпизодический, хронический (подчеркнуть)
Фаза развития очага вредных организмов: начальная, нарастающая численности, собственно вспышка, кризис (подчеркнуть)
Состояние насаждения, намечаемые мероприятия: насаждение (сильно ослабленное) Кнас = 3,32
рекомендуется проведение санитарная рубка выборочная

Исполнитель работ по проведению лесопатологического обследования:

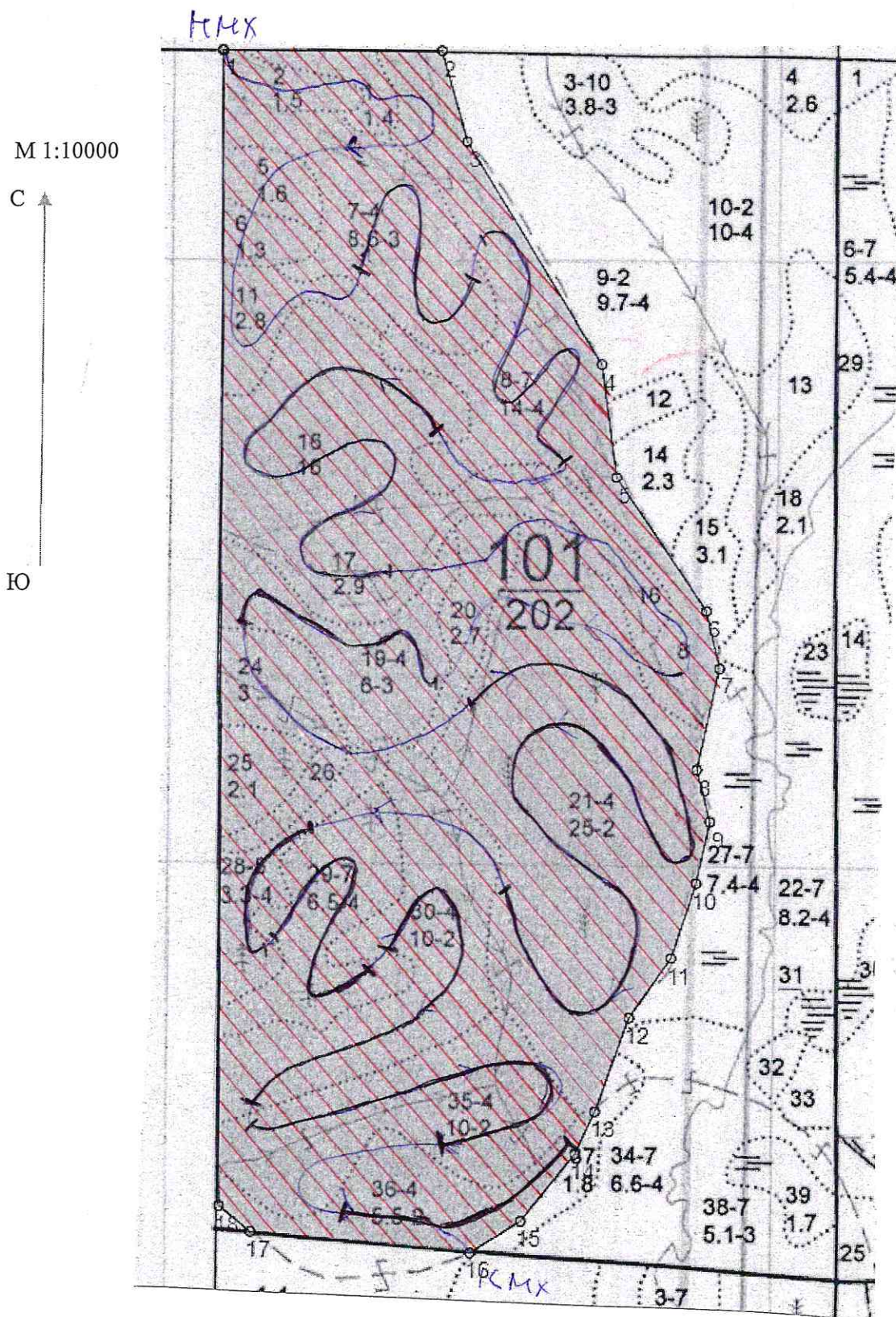
ФИО: Болдырев И.С.

Подпись И.С. Болдырев

Дата составления документа 16.08.17

Телефон 8(3012) 37-90-63





Абрис участка



Номер выдела	Ленты (круговой площадки) перечёта				площадь, га
	№ ленты (площадки)	длина, м	ширина, м	радиус, м	
1		Сплошной перечет			1,4
2		Сплошной перечет			1,5
5		Сплошной перечет			1,6
6		Сплошной перечет			1,3
7		700	10		0,7
8		1500	10		1,5
11		Сплошной перечет			2,8
16		1400	10		1,4
17		Сплошной перечет			2,9
19		500	10		0,5
20		Сплошной перечет			2,7
21		1700	10		1,7
24		Сплошной перечет			3,0
25		Сплошной перечет			2,1
26		Сплошной перечет			1,0
28		300	10		0,3
29		600	10		0,6
30		800	10		0,8
35		800	10		0,8
36		500	10		0,5

Номера точек	Координаты	Румбы линий	Длина, м
1	N-52°43'315 E-108°14'062	СВ-89	360
2	N-52°43'307 E-108°14'356	ЮВ-16	155
3	N-52°43'240 E-108°14'416	ЮВ-31	432
4	N-52°43'147 E-108°14'515	ЮВ-8	190
5	N-52°43'056 E-108°14'601	ЮВ-34	267
6	N-52°43'021 E-108°14'638	ЮВ-13	97
7	N-52°42'953 E-108°14'648	ЮЗ-11	171
8	N-52°42'868 E-108°14'740	ЮВ-15	88
9	N-52°42'801 E-108°14'826	ЮЗ-11	103
10	N-52°42'723 E-108°14'798	ЮЗ-17	130
11	N-52°42'647 E-108°14'771	ЮЗ-34	119
12	N-52°42'573 E-108°14'778	ЮЗ-19	163
13	N-52°42'489 E-108°14'731	ЮЗ-24	78
14	N-52°42'380 E-108°14'664	ЮЗ-37	142
15	N-52°42'237 E-108°14'519	ЮЗ-57	98
16	N-52°42'206 E-108°14'225	СЗ-85	364
17	N-52°42'256 E-108°14'072	СЗ-52	67
18	N-52°42'812 E-108°14'082	СЗ-0	1911

Условные обозначения:

-  пробная площадь
-  маршрутный ход
- НМХ начало маршрута
- КМХ конец маршрута
-  обследованная S
-  рекомендованная S

Исполнитель работ по проведению лесопатологических обследований:

ФИО Болдырев И.С. Подпись 

Дата составления документа 16.08.17 Телефон 8(3012)37-90-65