

УТВЕРЖДАЮ:

Должность: И.о. руководителя РАЛХ РБ

Ф.И.О.: Д.В. Баклашкин

Дата 12 декабря 2017 г.

Акт
лесопатологического обследования № 751

лесных насаждений Кикинского лесничества (лесопарка)

Республика Бурятия (субъект РФ)

Способ лесопатологического обследования: 1. Визуальный

2. Инструментальный

Место проведения

Участковое лесничество	Урочище (дача)	Квартал (кварталы)	Выдел (выделы)	Площадь, га
Черемушкинское		69	13	0,6
			14	0,5
			16	0,6
			19	1,2
			21	0,9
			22	15,8
			23	8,7
			24	1,4
			25	2,6
			26	1,2
			27	6,3
			28	3,8
29	3,5			

			30	2,3
--	--	--	----	-----

Лесопатологическое обследование проведено на общей площади 49,4 га.

2. Инструментальное обследование лесного участка

2.1. Фактическая таксационная характеристика лесного насаждения соответствует (не соответствует) (нужное подчеркнуть) таксационному описанию. Причины несоответствия:

Ведомость лесных участков с выявленными несоответствиями таксационным описаниям приведена в приложении 1 к Акту.

2.2. Состояние насаждений: **с нарушенной устойчивостью**
с утраченной устойчивостью



причины повреждения: (код 865) Устойчивый низовой пожар 1-3 летней давности высокой интенсивности.

В том числе:

заселено (отработано) стволовыми вредителями

Вид вредителя	Порода	Встречаемость (% заселённых деревьев)	Степень заселения лесного насаждения (слабая, средняя, сильная)
-	-	-	-

Повреждено огнём

Вид пожара	Порода	Состояние корневых лап		Состояние корневой шейки		Подсушивание луба	
		процент повреждённых огнём корней	процент деревьев с данным повреждением	ожог корневой шейки по окружности (1/4; 2/4; 3/4; более 3/4)	процент деревьев с данным повреждением	по окружности (1/4; 2/4; 3/4; более 3/4)	процент деревьев с данным повреждением
Устойчивый низовой пожар 1-3 летней давности высокой интенсивности (код 865)	К			>3/4	40-65	>3/4	40-65
	П			>3/4	40-65	>3/4	40-65
	С			>3/4	40-65	>3/4	40-65
	Ос			>3/4	40-65	>3/4	40-65
	Е			>3/4	35-48	>3/4	35-48

Поражено болезнями

Вид болезни	Порода	Встречаемость (% поражённых деревьев)	Степень поражения лесного насаждения (слабая, средняя, сильная)
-	-	-	-

2.3. Кв.- 69, выд.-13:

Выборке подлежит 52% деревьев,

в том числе: **Сосна**

ослабленных ___ % (причины назначения) _____

сильно ослабленных ___ % (причины назначения) _____

усыхающих ___ % (причины назначения) _____

свежего сухостоя 37%,

в том числе: свежего ветровала %

свежего бурелома ___ %

старого ветровала ____ %
в том числе: старого бурелома ____ %
старого сухостоя 18 %
аварийные деревья ____ %
в том числе: **Пихта**
ослабленных ____ % (причины назначения) _____
сильно ослабленных ____ % (причины назначения) _____
усыхающих ____ % (причины назначения) _____
свежего сухостоя 30 %,
в том числе: свежего ветровала %
свежего бурелома ____ %
старого ветровала ____ %
в том числе: старого бурелома ____ %
старого сухостоя 21 %
аварийные деревья ____ %
в том числе: **Кедр**
ослабленных ____ % (причины назначения) _____
сильно ослабленных ____ % (причины назначения) _____
усыхающих ____ % (причины назначения) _____
свежего сухостоя 29 %,
в том числе: свежего ветровала %
свежего бурелома ____ %
старого ветровала ____ %
в том числе: старого бурелома ____ %
старого сухостоя 21 %
аварийные деревья ____ %
в том числе: **Осина**
ослабленных ____ % (причины назначения) _____
сильно ослабленных ____ % (причины назначения) _____
усыхающих ____ % (причины назначения) _____
свежего сухостоя 38 %,
в том числе: свежего ветровала %
свежего бурелома ____ %
старого ветровала ____ %
в том числе: старого бурелома ____ %
старого сухостоя 8 %
аварийные деревья ____ %

Кв.- 69, выд.-14:

Выборке подлежит 60 % деревьев,
в том числе: **Осина**
ослабленных ____ % (причины назначения) _____
сильно ослабленных ____ % (причины назначения) _____
усыхающих ____ % (причины назначения) _____
свежего сухостоя 37 %,
в том числе: свежего ветровала %
свежего бурелома ____ %
старого ветровала ____ %
в том числе: старого бурелома ____ %
старого сухостоя 23 %
аварийные деревья ____ %

Кв.- 69, выд.-16:

Выборке подлежит 56 % деревьев,
в том числе: **Пихта**
ослабленных ____ % (причины назначения) _____
сильно ослабленных ____ % (причины назначения) _____
усыхающих ____ % (причины назначения) _____
свежего сухостоя 37 %,
в том числе: свежего ветровала %
свежего бурелома ____ %
старого ветровала ____ %
в том числе: старого бурелома ____ %
старого сухостоя 23 %
аварийные деревья ____ %

в том числе: свежего ветровала %

свежего бурелома ____ %

старого ветровала ____ %

в том числе: старого бурелома ____ %

старого сухостоя 21 %

аварийные деревья ____ %

в том числе: **Сосна**

ослабленных ____ % (причины назначения) _____

сильно ослабленных ____ % (причины назначения) _____

усыхающих ____ % (причины назначения) _____

свежего сухостоя 40 %,

в том числе: свежего ветровала %

свежего бурелома ____ %

старого ветровала ____ %

в том числе: старого бурелома ____ %

старого сухостоя 18 %

в том числе: **Кедр**

ослабленных ____ % (причины назначения) _____

сильно ослабленных ____ % (причины назначения) _____

усыхающих ____ % (причины назначения) _____

свежего сухостоя 35 %,

в том числе: свежего ветровала %

свежего бурелома ____ %

старого ветровала ____ %

в том числе: старого бурелома ____ %

старого сухостоя 21 %

аварийные деревья ____ %

в том числе: **Осина**

ослабленных ____ % (причины назначения) _____

сильно ослабленных ____ % (причины назначения) _____

усыхающих ____ % (причины назначения) _____

свежего сухостоя 40 %,

в том числе: свежего ветровала %

свежего бурелома ____ %

старого ветровала ____ %

в том числе: старого бурелома ____ %

старого сухостоя 12 %

аварийные деревья ____ %

Кв.- 69, выд.-19:

Выборке подлежит 58 % деревьев,

в том числе: **Осина**

ослабленных ____ % (причины назначения) _____

сильно ослабленных ____ % (причины назначения) _____

усыхающих ____ % (причины назначения) _____

свежего сухостоя 38 %,

в том числе: свежего ветровала %

свежего бурелома ____ %

старого ветровала ____ %

в том числе: старого бурелома ____ %

старого сухостоя 20 %

аварийные деревья ____ %

в том числе: **Пихта**

ослабленных ____ % (причины назначения) _____

сильно ослабленных ____ % (причины назначения) _____

усыхающих ____ % (причины назначения) _____

свежего сухостоя 35 %,

в том числе: свежего ветровала %

свежего бурелома ____ %

старого ветровала _____ %
в том числе: старого бурелома _____ %
старого сухостоя 23 %
аварийные деревья _____ %
в том числе: **Кедр**
ослабленных _____ % (причины назначения) _____
сильно ослабленных _____ % (причины назначения) _____
усыхающих _____ % (причины назначения) _____
свежего сухостоя 100%,
в том числе: свежего ветровала _____ %
свежего бурелома _____ %
старого ветровала _____ %
в том числе: старого бурелома _____ %
старого сухостоя _____ %
аварийные деревья _____ %

Кв.- 69, выд.-21:

Выборке подлежит 55 % деревьев,
в том числе: **Сосна**
ослабленных _____ % (причины назначения) _____
сильно ослабленных _____ % (причины назначения) _____
усыхающих _____ % (причины назначения) _____
свежего сухостоя 44 %,
в том числе: свежего ветровала _____ %
свежего бурелома _____ %
старого ветровала _____ %
в том числе: старого бурелома _____ %
старого сухостоя 12 %
аварийные деревья _____ %
в том числе: **Пихта**
ослабленных _____ % (причины назначения) _____
сильно ослабленных _____ % (причины назначения) _____
усыхающих _____ % (причины назначения) _____
свежего сухостоя 30 %,
в том числе: свежего ветровала _____ %
свежего бурелома _____ %
старого ветровала _____ %
в том числе: старого бурелома _____ %
старого сухостоя 23 %
аварийные деревья _____ %
в том числе: **Кедр**
ослабленных _____ % (причины назначения) _____
сильно ослабленных _____ % (причины назначения) _____
усыхающих _____ % (причины назначения) _____
свежего сухостоя 31 %,
в том числе: свежего ветровала _____ %
свежего бурелома _____ %
старого ветровала _____ %
в том числе: старого бурелома _____ %
старого сухостоя 25 %
аварийные деревья _____ %
в том числе: **Осина**
ослабленных _____ % (причины назначения) _____
сильно ослабленных _____ % (причины назначения) _____
усыхающих _____ % (причины назначения) _____
свежего сухостоя 40 %,
в том числе: свежего ветровала _____ %
свежего бурелома _____ %
старого ветровала _____ %
в том числе: старого бурелома _____ %

старого сухостоя 14 %
аварийные деревья ____ %

Кв.- 69, выд.-22:

Выборке подлежит 52 % деревьев,

в том числе: **Сосна 190 лет**

ослабленных ____ % (причины назначения) _____

сильно ослабленных ____ % (причины назначения) _____

усыхающих ____ % (причины назначения) _____

свежего сухостоя 34 %,

в том числе: свежего ветровала %

свежего бурелома ____ %

старого ветровала ____ %

в том числе: старого бурелома ____ %

старого сухостоя 20 %

аварийные деревья ____ %

в том числе: **Сосна 90 лет**

ослабленных ____ % (причины назначения) _____

сильно ослабленных ____ % (причины назначения) _____

усыхающих ____ % (причины назначения) _____

свежего сухостоя 33 %,

в том числе: свежего ветровала %

свежего бурелома ____ %

старого ветровала ____ %

в том числе: старого бурелома ____ %

старого сухостоя 14 %

аварийные деревья ____ %

в том числе: **Осина**

ослабленных ____ % (причины назначения) _____

сильно ослабленных ____ % (причины назначения) _____

усыхающих ____ % (причины назначения) _____

свежего сухостоя 46 %,

в том числе: свежего ветровала %

свежего бурелома ____ %

старого ветровала ____ %

в том числе: старого бурелома ____ %

старого сухостоя 17 %

аварийные деревья ____ %

Кв.- 69, выд.-23:

Выборке подлежит 55 % деревьев,

в том числе: **Сосна**

ослабленных ____ % (причины назначения) _____

сильно ослабленных ____ % (причины назначения) _____

усыхающих ____ % (причины назначения) _____

свежего сухостоя 32 %,

в том числе: свежего ветровала %

свежего бурелома ____ %

старого ветровала ____ %

в том числе: старого бурелома ____ %

старого сухостоя 24 %

аварийные деревья ____ %

в том числе: **Пихта**

ослабленных ____ % (причины назначения) _____

сильно ослабленных ____ % (причины назначения) _____

усыхающих ____ % (причины назначения) _____

свежего сухостоя 27 %,

в том числе: свежего ветровала %

свежего бурелома ____ %

старого ветровала ____ %

в том числе: старого бурелома ____ %

старого сухостоя 26 %
аварийные деревья ___ %
в том числе: **Осина**
ослабленных ___ % (причины назначения) _____
сильно ослабленных ___ % (причины назначения) _____
усыхающих ___ % (причины назначения) _____
свежего сухостоя 31 %,
в том числе: свежего ветровала %
свежего бурелома ___ %
старого ветровала ___ %
в том числе: старого бурелома ___ %
старого сухостоя 23 %
аварийные деревья ___ %

Кв.- 69, выд.-24:

Выборке подлежит 57 % деревьев,
в том числе: **Осина**
ослабленных ___ % (причины назначения) _____
сильно ослабленных ___ % (причины назначения) _____
усыхающих ___ % (причины назначения) _____
свежего сухостоя 31 %,
в том числе: свежего ветровала %
свежего бурелома ___ %
старого ветровала ___ %
в том числе: старого бурелома ___ %
старого сухостоя 26 %
аварийные деревья ___ %

Кв.- 69, выд.-25:

Выборке подлежит 63 % деревьев,
в том числе: **Осина**
ослабленных ___ % (причины назначения) _____
сильно ослабленных ___ % (причины назначения) _____
усыхающих ___ % (причины назначения) _____
свежего сухостоя 34 %,
в том числе: свежего ветровала %
свежего бурелома ___ %
старого ветровала ___ %
в том числе: старого бурелома ___ %
старого сухостоя 29 %
аварийные деревья ___ %

Кв.- 69, выд.-26:

Выборке подлежит 64 % деревьев,
в том числе: **Осина**
ослабленных ___ % (причины назначения) _____
сильно ослабленных ___ % (причины назначения) _____
усыхающих ___ % (причины назначения) _____
свежего сухостоя 37 %,
в том числе: свежего ветровала %
свежего бурелома ___ %
старого ветровала ___ %
в том числе: старого бурелома ___ %
старого сухостоя 27 %
аварийные деревья ___ %

Кв.- 69, выд.-27:

Выборке подлежит 54 % деревьев,
в том числе: **Сосна**
ослабленных ___ % (причины назначения) _____
сильно ослабленных ___ % (причины назначения) _____
усыхающих ___ % (причины назначения) _____
свежего сухостоя 24 %,

в том числе: свежего ветровала %
свежего бурелома ____ %
старого ветровала ____ %
в том числе: старого бурелома ____ %
старого сухостоя 30 %
аварийные деревья ____ %

Кв.- 69, выд.-28:

Выборке подлежит 51 % деревьев,

в том числе: **Сосна**

ослабленных ____ % (причины назначения) _____
сильно ослабленных ____ % (причины назначения) _____
усыхающих ____ % (причины назначения) _____
свежего сухостоя 23 %,

в том числе: свежего ветровала %

свежего бурелома ____ %

старого ветровала ____ %

в том числе: старого бурелома ____ %

старого сухостоя 28 %

аварийные деревья ____ %

в том числе: **Осина**

ослабленных ____ % (причины назначения) _____
сильно ослабленных ____ % (причины назначения) _____
усыхающих ____ % (причины назначения) _____

свежего сухостоя 100 %,

в том числе: свежего ветровала %

свежего бурелома ____ %

старого ветровала ____ %

в том числе: старого бурелома ____ %

старого сухостоя %

аварийные деревья ____ %

Кв.- 69, выд.-29:

Выборке подлежит 48 % деревьев,

в том числе: **Пихта**

ослабленных ____ % (причины назначения) _____
сильно ослабленных ____ % (причины назначения) _____
усыхающих ____ % (причины назначения) _____

свежего сухостоя 28 %,

в том числе: свежего ветровала %

свежего бурелома ____ %

старого ветровала ____ %

в том числе: старого бурелома ____ %

старого сухостоя 21 %

аварийные деревья ____ %

в том числе: **Ель**

ослабленных ____ % (причины назначения) _____
сильно ослабленных ____ % (причины назначения) _____
усыхающих ____ % (причины назначения) _____

свежего сухостоя 35 %,

в том числе: свежего ветровала %

свежего бурелома ____ %

старого ветровала ____ %

в том числе: старого бурелома ____ %

старого сухостоя 13 %

аварийные деревья ____ %

в том числе: **Осина**

ослабленных ____ % (причины назначения) _____
сильно ослабленных ____ % (причины назначения) _____
усыхающих ____ % (причины назначения) _____

свежего сухостоя 31 %,

в том числе: свежего ветровала %
свежего бурелома ____ %
старого ветровала ____ %
в том числе: старого бурелома ____ %
старого сухостоя 15 %
аварийные деревья ____ %

Кв.- 69, выд.-30:

Выборке подлежит 60 % деревьев,

в том числе: **Осина**

ослабленных ____ % (причины назначения) _____
сильно ослабленных ____ % (причины назначения) _____
усыхающих ____ % (причины назначения) _____
свежего сухостоя 36 %,

в том числе: свежего ветровала %

свежего бурелома ____ %
старого ветровала ____ %
в том числе: старого бурелома ____ %
старого сухостоя 24 %
аварийные деревья ____ %

в том числе: **Сосна**

ослабленных ____ % (причины назначения) _____
сильно ослабленных ____ % (причины назначения) _____
усыхающих ____ % (причины назначения) _____
свежего сухостоя 100%,

в том числе: свежего ветровала %

свежего бурелома ____ %
старого ветровала ____ %
в том числе: старого бурелома ____ %
старого сухостоя %
аварийные деревья ____ %

в том числе: **Пихта**

ослабленных ____ % (причины назначения) _____
сильно ослабленных ____ % (причины назначения) _____
усыхающих ____ % (причины назначения) _____
свежего сухостоя 100%,

в том числе: свежего ветровала %

свежего бурелома ____ %
старого ветровала ____ %
в том числе: старого бурелома ____ %
старого сухостоя %
аварийные деревья ____ %

2.4. Полнота лесного насаждения после уборки деревьев, подлежащих рубке, составит 0,3
Критическая полнота для данной категории лесных насаждений: Не лимитируется

ЗАКЛЮЧЕНИЕ

С целью предотвращения негативных процессов или снижения ущерба от их воздействия назначено:

Участковое лесничество	Урочище (дача)	Квартал	Выдел	Площадь, выдела, га	Вид мероприятия	Площадь, мероприятия, га	Порода	Запас на выдел, кубм	Крайние сроки проведения
Черемушкинское		69	13	6,9	Выборочная санитарная рубка (ВСП)	0,6	С П К Ос	37 21 7 5	2017-2018
			14	5,2		0,5	Ос	57	
			16	3,9		0,6	П С К Ос	32 7 6 18	
			19	6,8		1,2	Ос П К	83 36 8	
			21	2,4		0,9	С П К Ос	59 21 10 6	
			22	18,0		15,8	С С Ос	947 681 212	
			23	8,7		8,7	С П Ос	426 202 426	
			24	1,4		1,4	Ос	136	
			25	2,6		2,6	Ос	274	
			26	1,2		1,2	Ос	126	
			27	6,3		6,3	С	684	
			28	3,8		3,8	С Ос	351 38	
			29	3,5		3,5	П Е Ос	175 58 61	
			30	2,3		2,3	Ос С П	305 7 7	
				73,0		49,4		5529	

Насаждение повреждено устойчивым низовым пожаром 1-3 летней давности высокой интенсивности (код 865). В квартале 69 выделах 13,14,16,19,21,22,23,24,25,26,27,28,29,30 древостой выполнявший защитные функции, утратил биологическую устойчивость, произошло усыхание насаждения. В ходе лесопатологического обследования установлено: (код 314) Ожог корневой шейки 1-3 летней давности <3/4 окружности, (код 326) Ожог стволов (камбий поврежден <3/4 окружности ствола), (код 303) Ожог корней 1-3 летней давности < 3/4 корневых лап .

В данном насаждении, древостой утратил свои защитные, водоохраннх функции.

В соответствии с ст.104 ЛК РФ в лесах, расположенные в водоохраннх зонах, сплошные рубки запрещены.

В соответствии с п.21 приказа Федерального агентства лесного хозяйства № 485 от 14.12.2010 г. «Об утверждении Особенности использования, охраны, защиты, воспроизводства лесов, расположенных в водоохранных зонах, лесов, выполняющих функции защиты природных и иных объектов, ценных лесов, а также лесов, расположенных на особо защитных участках лесов» в лесах, расположенных в водоохранных зонах, осуществляются выборочные рубки лесных насаждений очень слабой, слабой, и умеренной интенсивности, **обеспечивающие формирование и сохранение сложных, преимущественно разновозрастных лесных насаждений, эффективно выполняющих водоохранные функции.** В данных насаждениях **не обеспечивается** формирование и сохранение сложных, преимущественно разновозрастных лесных насаждений, эффективно выполняющие свои водоохранные функции. Средневзвешенная категория состояния насаждения колеблется от 4,51 до 5,0 что характеризует насаждения как погибшее.

В соответствии п.35 приказа Министерства природных ресурсов и экологии РФ № 470 от 12.09.2016 г., после проведения выборочных санитарных рубок полнота лесных насаждений не должна быть ниже минимально допустимых значений, при которых обеспечивается способность древостоев выполнять функции, соответствующие их категории защитности или целевому назначению. В данных насаждения критическая полнота **не лимитируется** (приложение к приказу № 470 «Минимально допустимые значения полноты, до которых назначаются выборочные санитарные рубки»).

С целью улучшения санитарного и лесопатологического состояния, снижения пожарной опасности и предотвращения возникновения очагов стволовых вредителей леса в данном насаждении **необходимо проведение санитарно-оздоровительного мероприятия в виде выборочной санитарной рубки.**

Ведомость перечета деревьев, назначенных в рубку и абрис лесного участка прилагаются (приложение 2 и 3 к Акту)

Меры по обеспечению возобновления: естественное возобновление.

Мероприятия, необходимые для предупреждения повреждения или поражения смежных насаждений: в прилегающих насаждениях необходимо проводить надзор за вредителями и болезнями, с целью своевременного обнаружения очагов и проведения необходимых лесозащитных мероприятий.

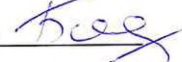
Сведения для расчёта понижающего коэффициента стоимости древесины:

год образования старого сухостоя 2015;

основная причина повреждения древесины: Устойчивый низовой пожар более 1-3 летней давности высокой интенсивности (код 865).

Дата проведения обследований 17.08.17 г

Исполнитель работ по проведению лесопатологических обследований:

ФИО Болдырев И.С. Подпись 

Ведомость перечета деревьев назначенных в рубку

ВРЕМЕННАЯ ПРОБНАЯ ПЛОЩАДЬ № 1

Субъект Российской Федерации: Республика Бурятия
Лесничество (лесопарк) Кикинское Участковое лесничество: Черемушкинское
Квартал: 69 Выдел: 13 Площадь: 6,9 га
Номер очага вредных организмов _____ Размер пробной площади: 0,60 га

Таксационная характеристика:

Тип леса: РТ ;
Состав: 5|С | 3|П | 1|К | 1|Ос | | | | | | | | ;
Возраст: 65 | 65 | 65 | 65 | | | | | | | | ;
Бонитет: 2 Полнота: 0,70 Запас на га, м3: 219,00 возобновление

причина ослабления насаждения: код (865) Устойчивый низовой пожар 1-3 летней давности высокой интенсивности
Тип очага: эпизодический, хронический (подчеркнуть)
Фаза развития очага вредных организмов: начальная, нарастания численности, собственно вспышка, кризис (подчеркнуть)
Состояние насаждения, намечаемые мероприятия: насаждение (погибшее) Кнас = 4,52
рекомендуется проведение | санитарная рубка выборочная

Исполнитель работ по проведению лесопатологического обследования:

ФИО: Болдырев И.С.

Подпись Болдырев И.С.

Дата составления документа 17.08.17

Телефон 8(3012) 37-90-63

ВЕДОМОСТЬ ПЕРЕЧЕТА ДЕРЕВЬЕВ

Квартал 69 Выдел 13 Порода: сосна Площ. проб. 0,600 средняя категория состояния: 4,54

ступени толщины, см	Количество деревьев по категориям состояния, шт.															Всего деревьев по ступеням толщины		
	I	II	III	IV		V		VI			ветровал			бурелом			шт.	в том числе подлежи т
				НЗ	З	НЗ	З	НЗ	З	О	НЗ	З	О	НЗ	З	О		
8																	-	-
12																	-	-
16																	-	-
20				12		18		7									37	68,0
24				33		20		11									64	48,0
28				21		16		9									46	54,0
32																	-	-
36																	-	-
40																	-	-
44																	-	-
48																	-	-
52																	-	-
56																	-	-
итого % от шт.	0,00	0,00	0,00	45,00	0,00	37,00	0,00	18,00	0,00	0,00	0,00	0,00	0,00	0,00	0,00	0,00	147	55,00

ВЕДОМОСТЬ ПЕРЕЧЕТА ДЕРЕВЬЕВ

Квартал 69 Выдел 13 Порода: пихта Площ. проб. 0,60 средняя категория состояния: 4,52

ступени толщины, см	Количество деревьев по категориям состояния, шт.															Всего деревьев по ступеням толщины		
	I	II	III	IV		V		VI			ветровал			бурелом			шт.	в том числе подлежи т
				НЗ	З	НЗ	З	НЗ	З	О	НЗ	З	О	НЗ	З	О		
8																	-	-
12																	-	-
16																	-	-
20				11		6		3									20	45,0
24				15		8		7									30	50,0
28				9		7		5									21	57,0
32																	-	-
36																	-	-
40																	-	-
44																	-	-
48																	-	-
52																	-	-
56																	-	-
итого, % от шт.	0	0	0	49	0	30	0	21	0	0	0	0	0	0	0	0	71	51,00

ВЕДОМОСТЬ ПЕРЕЧЕТА ДЕРЕВЬЕВ

Квартал	69	Выдел	13	Порода:	кедр	Площ. проб.	0,60	средняя категория состояния:	4,51									
ступени толщины, см	Количество деревьев по категориям состояния, шт.															Всего деревьев по ступеням толщины		
	I	II	III	IV		V		VI			ветровал			бурелом			шт.	в том числе подлежащие
				НЗ	З	НЗ	З	НЗ	З	О	НЗ	З	О	НЗ	З	О		
8																	-	-
12																	-	-
16																	-	-
20				5		2		1									8	38,0
24				5		5		3									13	62,0
28				4		1		2									7	43,0
32																	-	-
36																	-	-
40																	-	-
44																	-	-
48																	-	-
52																	-	-
56																	-	-
итого, % от шт	0,00	0,00	0,00	50,00	0,00	29,00	0,00	21,00	0,00	0,00	0,00	0,00	0,00	0,00	0,00	0,00	28	50,00

ВЕДОМОСТЬ ПЕРЕЧЕТА ДЕРЕВЬЕВ

Квартал	69	Выдел	13	Порода:	осина	Площ. проб.	0,60	средняя категория состояния:	4,45									
ступени толщины, см	Количество деревьев по категориям состояния, шт.															Всего деревьев по ступеням толщины		
	I	II	III	IV		V		VI			ветровал			бурелом			шт.	в том числе подлежащие
				НЗ	З	НЗ	З	НЗ	З	О	НЗ	З	О	НЗ	З	О		
8																	-	-
12																	-	-
16																	-	-
20				4		3		1									8	50,0
24				4		3											7	43,0
28				5		3		1									9	44,0
32																	-	-
36																	-	-
40																	-	-
44																	-	-
48																	-	-
52																	-	-
56																	-	-
итого, %	0,00	0,00	0,00	54,00	0,00	38,00	0,00	8,00	0,00	0,00	0,00	0,00	0,00	0,00	0,00	0,00	24,00	46,00

Ведомость перчета деревьев назначенных в рубку

ВРЕМЕННАЯ ПРОБНАЯ ПЛОЩАДЬ № 1

Субъект Российской Федерации: Республика Бурятия
Лесничество (лесопарк): Кикинское Участковое лесничество: Черемушкинское
Квартал: 69 Выдел: 14 Площадь: 5,2 га
Номер очага вредных организмов: _____ Размер пробной площади: 0,50 га

Таксационная характеристика:

Тип леса: PT ;
Состав: 10|Ос ;
Возраст: 65 ;
Бонитет: 3 Полнота: 0,81 Запас на га, м3: 200,00 возобновление

причина ослабления насаждения: код (865) Устойчивый низовой пожар 1-3 летней давности высокой интенсивности
Тип очага: эпизодический, хронический (подчеркнуть)
Фаза развития очага вредных организмов: начальная, нарастания численности, собственно вспышка, кризис (подчеркнуть)
Состояние насаждения, намечаемые мероприятия: рекомендуется проведение | насаждение (погибшее) Кнас = 4,57
санитарная рубка выборочная

Исполнитель работ по проведению лесопатологического обследования:

ФИО: Болдырев И.С.

Подпись И.С. Болдырев

Дата составления документа 17.08.17

Телефон 8(3012) 37-90-63

ВЕДОМОСТЬ ПЕРЕЧЕТА ДЕРЕВЬЕВ

Квартал 69 Выдел 14 Породы: осина Площ. проб. 0,500 средняя категория состояния: 4,57

ступени толщины, см	Количество деревьев по категориям состояния, шт.															Всего деревьев по ступеням толщины		
	I	II	III	IV		V		VI			ветровал			бурелом			шт.	в том числе подлежи т
				НЗ	З	НЗ	З	НЗ	З	О	НЗ	З	О	НЗ	З	О		
8																	-	-
12				34		38		29									101	66,0
16				43		40		21									104	59,0
20				37		36		22									95	61,0
24				45		31		17									93	52,0
28																	-	-
32																	-	-
36																	-	-
40																	-	-
44																	-	-
48																	-	-
52																	-	-
56																	-	-
итого % от шт	0,00	0,00	0,00	40,00	0,00	37,00	0,00	23,00	0,00	0,00	0,00	0,00	0,00	0,00	0,00	0,00	393	60,00

Ведомость перечета деревьев назначенных в рубку

ВРЕМЕННАЯ ПРОБНАЯ ПЛОЩАДЬ № 1

Субъект Российской Федерации: Республика Бурятия
Лесничество (лесопарк) Кикинское Участковое лесничество: Черемушкинское
Квартал: 69 Выдел: 16 Площадь: 3,9 га
Номер очага вредных организмов _____ Размер пробной площади: 0,60 га

Таксационная характеристика:

Тип леса: ЧЗМ ;
Состав: | 5|П | 1|С | 1|К | 3|Ос | | | | | | ;
Возраст: | 65 | 65 | 65 | 65 | | | | | | ;
Бонитет: 3 Полнота: 0,70 Запас на га, м3: 188,00 возобновление

причина ослабления насаждения: код (865) Устойчивый низовой пожар 1-3 летней давности высокой интенсивности
Тип очага: эпизодический, хронический (подчеркнуть)
Фаза развития очага вредных организмов: начальная, нарастания численности, собственно вспышка, кризис (подчеркнуть)
Состояние насаждения, намечаемые мероприятия: насаждение (погибшее) Кнас = 4,55
рекомендуется проведение | санитарная рубка выборочная

Исполнитель работ по проведению лесопатологического обследования:

ФИО: Болдырев И.С.

Подпись И.С. Болдырев

Дата составления документа 12.08.17

Телефон 8(3012) 37-90-63

ВЕДОМОСТЬ ПЕРЕЧЕТА ДЕРЕВЬЕВ

Квартал

69

Выдел

16

Порода:

пихта

Площ. проб.

0,600

средняя категория состояния:

4,56

ступени толщины, см	Количество деревьев по категориям состояния, шт.																Всего деревьев по ступеням толщины	
	I	II	III	IV		V		VI			ветровал			бурелом			шт.	в том числе подлежит рубке,%
				НЗ	З	НЗ	З	НЗ	З	О	НЗ	З	О	НЗ	З	О		
8																	-	-
12				12		17		7									36	67,0
16				21		17		11									49	57,0
20				19		16		9									44	57,0
24				25		18		11									54	54,0
28																	-	-
32																	-	-
36																	-	-
40																	-	-
44																	-	-
48																	-	-
52																	-	-
56																	-	-
итого, % от шт.	0,00	0,00	0,00	42,00	0,00	37,00	0,00	21,00	0,00	0,00	0,00	0,00	0,00	0,00	0,00	0,00	183	58,00

ВЕДОМОСТЬ ПЕРЕЧЕТА ДЕРЕВЬЕВ

Квартал

69

Выдел

16

Порода:

сосна

Площ. проб.

0,60

средняя категория состояния:

4,56

ступени толщины, см	Количество деревьев по категориям состояния, шт.																Всего деревьев по ступеням толщины	
	I	II	III	IV		V		VI			ветровал			бурелом			шт.	в том числе подлежит рубке,%
				НЗ	З	НЗ	З	НЗ	З	О	НЗ	З	О	НЗ	З	О		
8																	-	-
12				5		6		3									14	64,0
16				6		5		3									14	57,0
20				7		7		2									16	56,0
24				5		4		2									11	55,0
28																	-	-
32																	-	-
36																	-	-
40																	-	-
44																	-	-
48																	-	-
52																	-	-
56																	-	-
итого, % от шт.	0	0	0	42	0	40	0	18	0	0	0	0	0	0	0	0	55	58,00

ВЕДОМОСТЬ ПЕРЕЧЕТА ДЕРЕВЬЕВ

Квартал	69	Выдел	16	Порода:	кедр	0,60	4,57											
ступени толщины, см	Количество деревьев по категориям состояния, шт.															Всего деревьев по ступеням толщины		
	I	II	III	IV		V		VI			ветровал			бурелом			шт	в том числе подлежит рубке,%
				НЗ	З	НЗ	З	НЗ	З	О	НЗ	З	О	НЗ	З	О		
8																	-	-
12				5		4		3									12	58,0
16				5		3		1									9	44,0
20				5		5		3									13	62,0
24				4		3		2									9	56,0
28																	-	-
32																	-	-
36																	-	-
40																	-	-
44																	-	-
48																	-	-
52																	-	-
56																	-	-
итого, % от шт	0,00	0,00	0,00	44,00	0,00	35,00	0,00	21,00	0,00	0,00	0,00	0,00	0,00	0,00	0,00	0,00	43	56,00

ВЕДОМОСТЬ ПЕРЕЧЕТА ДЕРЕВЬЕВ

Квартал	69	Выдел	16	Порода:	осина	Площ. проб.	0,60	средняя категория состояния:	4,53									
ступени толщины, см	Количество деревьев по категориям состояния, шт.															Всего деревьев по ступеням толщины		
	I	II	III	IV		V		VI			ветровал			бурелом			шт.	в том числе подлежит рубке,%
				НЗ	З	НЗ	З	НЗ	З	О	НЗ	З	О	НЗ	З	О		
8																	-	-
12				18		12		6									36	50,0
16				12		11		3									26	54,0
20				14		15		2									31	55,0
24				14		8		2									24	42,0
28				3		5		2									10	70,0
32																	-	-
36																	-	-
40																	-	-
44																	-	-
48																	-	-
52																	-	-
56																	-	-
итого, %	0,00	0,00	0,00	48,00	0,00	40,00	0,00	12,00	0,00	0,00	0,00	0,00	0,00	0,00	0,00	0,00	127,00	52,00

ВЕДОМОСТЬ ПЕРЕЧЕТА ДЕРЕВЬЕВ

Квартал	69	Выдел	19	Порода:	осина	Площ. проб.	1,200	средняя категория состояния:	4,55									
ступени толщины, см	Количество деревьев по категориям состояния, шт.																Всего деревьев по ступеням толщины	
	I	II	III	IV		V		VI			ветровал			бурелом			шт.	в том числе подлежит рубке,%
				НЗ	З	НЗ	З	НЗ	З	О	НЗ	З	О	НЗ	З	О		
8																	-	-
12				22		34		14									70	69,0
16				40		34		22									96	58,0
20				36		36		18									90	60,0
24				48		36		22									106	55,0
28				44		32		16									92	52,0
32																	-	-
36																	-	-
40																	-	-
44																	-	-
48																	-	-
52																	-	-
56																	-	-
итого, % от шт.	0,00	0,00	0,00	42,00	0,00	38,00	0,00	20,00	0,00	0,00	0,00	0,00	0,00	0,00	0,00	0,00	454	58,00

ВЕДОМОСТЬ ПЕРЕЧЕТА ДЕРЕВЬЕВ

Квартал	69	Выдел	19	Порода:	лихота	Площ. проб.	1,20	средняя категория состояния:	4,56									
ступени толщины, см	Количество деревьев по категориям состояния, шт.																Всего деревьев по ступеням толщины	
	I	II	III	IV		V		VI			ветровал			бурелом			шт.	в том числе подлежит рубке,%
				НЗ	З	НЗ	З	НЗ	З	О	НЗ	З	О	НЗ	З	О		
8																	-	-
12				10		10		8									28	64,0
16				10		10		6									26	62,0
20				18		14		6									38	53,0
24				14		14		10									38	63,0
28				12		6		6									24	50,0
32																	-	-
36																	-	-
40																	-	-
44																	-	-
48																	-	-
52																	-	-
56																	-	-
итого, % от шт.	0	0	0	42	0	35	0	23	0	0	0	0	0	0	0	0	154	58,00

ВЕДОМОСТЬ ПЕРЕЧЕТА ДЕРЕВЬЕВ

Квартал	69	Выдел	19	Порода:	кедр	1,20	5,00												
ступени толщины, см	Количество деревьев по категориям состояния, шт.															Всего деревьев по ступеням толщины			
	I	II	III	IV		V		VI			ветровал			бурелом			шт	В том числе подлежит рубке,%	
				НЗ	З	НЗ	З	НЗ	З	О	НЗ	З	О	НЗ	З	О			
8																		-	-
12																		-	-
16						8												8	100,0
20						6												6	100,0
24						10												10	100,0
28																		-	-
32																		-	-
36																		-	-
40																		-	-
44																		-	-
48																		-	-
52																		-	-
56																		-	-
Итого, % от шт	0,00	0,00	0,00	0,00	0,00	100,00	0,00	0,00	0,00	0,00	0,00	0,00	0,00	0,00	0,00	0,00	0,00	24	100,00

Ведомость перечета деревьев назначенных в рубку

ВРЕМЕННАЯ ПРОБНАЯ ПЛОЩАДЬ № 1

Субъект Российской Федерации: Республика Бурятия

Лесничество (лесопарк)

Кикинское

Участковое лесничество: Черемушкинское

Квартал: 69

Выдел: 21

Площадь: 2,4 га

Номер очага вредных организмов _____

Размер пробной площади: 0,90 га

Таксационная характеристика:

Тип леса: РТ ;

Состав:

6 С	2 П	1 К	1 Ос						
65	65	65	65						

Возраст:

Бонитет: 2 Полнота: 0,70 Запас на га, м3: 200,00 возобновление

причина ослабления насаждения:

код (865)

Устойчивый низовой пожар 1-3 летней давности высокой интенсивности

Тип очага: эпизодический, хронический (подчеркнуть)

Фаза развития очага вредных организмов: начальная, нарастания численности,

собственно вспышка, кризис (подчеркнуть)

Состояние насаждения, намечаемые мероприятия:

рекомендуется проведение

насаждение (погибшее)

Кнас = 4,53

санитарная рубка выборочная

Исполнитель работ по проведению лесопатологического обследования:

ФИО: Болдырев И.С.

Подпись И.С. Болдырев

Дата составления документа 17.08.17

Телефон 8(3012) 37-90-63

ВЕДОМОСТЬ ПЕРЕЧЕТА ДЕРЕВЬЕВ

Квартал	69	Выдел	21	Порода:	сосна	Площ. проб.	0,900	средняя категория состояния:	4,53									
ступени толщины, см	Количество деревьев по категориям состояния, шт.																Всего деревьев по ступеням толщины	
	I	II	III	IV		V		VI			ветровал			бурелом			шт.	в том числе подлежит рубке,%
				НЗ	З	НЗ	З	НЗ	З	О	НЗ	З	О	НЗ	З	О		
8																	-	-
12																	-	-
16				23		35		9									67	66,0
20				20		34		7									61	67,0
24				58		35		11									104	44,0
28				35		31		9									75	53,0
32																	-	-
36																	-	-
40																	-	-
44																	-	-
48																	-	-
52																	-	-
56																	-	-
итого, % от шт.	0,00	0,00	0,00	44,00	0,00	44,00	0,00	12,00	0,00	0,00	0,00	0,00	0,00	0,00	0,00	0,00	307	56,00

ВЕДОМОСТЬ ПЕРЕЧЕТА ДЕРЕВЬЕВ

Квартал	69	Выдел	21	Порода:	пихта	Площ. проб.	0,90	средняя категория состояния:	4,55									
ступени толщины, см	Количество деревьев по категориям состояния, шт.																Всего деревьев по ступеням толщины	
	I	II	III	IV		V		VI			ветровал			бурелом			шт.	в том числе подлежит рубке,%
				НЗ	З	НЗ	З	НЗ	З	О	НЗ	З	О	НЗ	З	О		
8																	-	-
12																	-	-
16				10		6		4									20	50,0
20				9		5		5									19	53,0
24				14		8		6									28	50,0
28				8		7		5									20	60,0
32																	-	-
36																	-	-
40																	-	-
44																	-	-
48																	-	-
52																	-	-
56																	-	-
итого, % от шт.	0	0	0	47	0	30	0	23	0	0	0	0	0	0	0	0	87	53,00

ВЕДОМОСТЬ ПЕРЕЧЕТА ДЕРЕВЬЕВ

Квартал	69	Выдел	21	Порода:	кедр	Площ. проб.	0,90	средняя категория состояния:	4,53									
ступени толщины, см	Количество деревьев по категориям состояния, шт.																Всего деревьев по ступеням толщины	
	I	II	III	IV		V		VI			ветровал			бурелом			шт	в том числе подлежит рубке,%
				НЗ	З	НЗ	З	НЗ	З	О	НЗ	З	О	НЗ	З	О		
8																	-	-
12																	-	-
16				4		6		5									15	73,0
20				8		5		4									17	53,0
24				8		5		3									16	50,0
28				4		1		2									7	43,0
32																	-	-
36																	-	-
40																	-	-
44																	-	-
48																	-	-
52																	-	-
56																	-	-
итого, % от шт	0,00	0,00	0,00	44,00	0,00	31,00	0,00	25,00	0,00	0,00	0,00	0,00	0,00	0,00	0,00	0,00	55	56,00

ВЕДОМОСТЬ ПЕРЕЧЕТА ДЕРЕВЬЕВ

Квартал	69	Выдел	21	Порода:	осина	Площ. проб.	0,90	средняя категория состояния:	4,50									
ступени толщины, см	Количество деревьев по категориям состояния, шт.																Всего деревьев по ступеням толщины	
	I	II	III	IV		V		VI			ветровал			бурелом			шт.	в том числе подлежит рубке,%
				НЗ	З	НЗ	З	НЗ	З	О	НЗ	З	О	НЗ	З	О		
8																	-	-
12																	-	-
16				3		5		3									11	73,0
20				4		3		1									8	50,0
24				4		3											7	43,0
28				5		3		1									9	44,0
32																	-	-
36																	-	-
40																	-	-
44																	-	-
48																	-	-
52																	-	-
56																	-	-
итого, %	0,00	0,00	0,00	46,00	0,00	40,00	0,00	14,00	0,00	0,00	0,00	0,00	0,00	0,00	0,00	0,00	35,00	54,00

Ведомость перечета деревьев назначенных в рубку

ВРЕМЕННАЯ ПРОБНАЯ ПЛОЩАДЬ № 1

Субъект Российской Федерации: Республика Бурятия

Лесничество (лесопарк) Кикинское

Участковое лесничество: Черемушкинское

Квартал: 69

Выдел: 22

Площадь: 18,0 га

Номер очага вредных организмов _____

Размер пробной площади: 1,30 га

Таксационная характеристика:

Тип леса: РБРРТ ;

Состав:

5 С	4 С	1 Ос							
190	90	90	65						

 ;

Возраст:

Бонитет: 4 Полнота: 0,70 Запас на га, м3: 216,00 возобновление

причина ослабления насаждения:

код (865)

Устойчивый низовой пожар 1-3 летней давности высокой интенсивности

Тип очага:

эпизодический,

хронический

(подчеркнуть)

Фаза развития очага вредных организмов:

начальная,

нарастания численности,

собственно вспышка,

кризис

(подчеркнуть)

Состояние насаждения, намечаемые мероприятия:

рекомендуется проведение

насаждение

(погибшее)

Кнас = 4,54

санитарная рубка выборочная

Исполнитель работ по проведению лесопатологического обследования:

ФИО: Болдырев И.С.

Подпись

Дата составления документа 17.08.17

Телефон 8(3012) 37-90-63

ВЕДОМОСТЬ ПЕРЕЧЕТА ДЕРЕВЬЕВ

Квартал 69 Выдел 22 Порода: сосна Площ. проб. 1,300 средняя категория состояния: 4,56

ступени толщины, см	Количество деревьев по категориям состояния, шт.																Всего деревьев по ступеням толщины	
	I	II	III	IV		V		VI			ветровал			бурелом			шт.	в том числе подлежит рубке,%
				НЗ	З	НЗ	З	НЗ	З	О	НЗ	З	О	НЗ	З	О		
8																	-	-
12																	-	-
16																	-	-
20																	-	-
24				13		9		5									27	52,0
28				14		11		4									29	52,0
32				16		10		5									31	48,0
36				14		9		5									28	50,0
40				10		9		8									27	63,0
44				5		6		5									16	69,0
48																	-	-
52																	-	-
56																	-	-
итого % от шт.	0,00	0,00	0,00	46,00	0,00	34,00	0,00	20,00	0,00	0,00	0,00	0,00	0,00	0,00	0,00	0,00	158	54,00

ВЕДОМОСТЬ ПЕРЕЧЕТА ДЕРЕВЬЕВ

Квартал 69 Выдел 22 Порода: сосна Площ. проб. 1,30 средняя категория состояния: 4,49

ступени толщины, см	Количество деревьев по категориям состояния, шт.																Всего деревьев по ступеням толщины	
	I	II	III	IV		V		VI			ветровал			бурелом			шт.	в том числе подлежит рубке,%
				НЗ	З	НЗ	З	НЗ	З	О	НЗ	З	О	НЗ	З	О		
8																	-	-
12																	-	-
16				30		18		5									53	43,0
20				29		19		6									54	46,0
24				28		19		7									54	48,0
28				24		11		7									42	43,0
32				15		9		7									31	52,0
36				10		10		3									23	57,0
40																	-	-
44																	-	-
48																	-	-
52																	-	-
56																	-	-
итого % от шт.	0	0	0	53	0	33	0	14	0	0	0	0	0	0	0	0	257	47,00

ВЕДОМОСТЬ ПЕРЕЧЕТА ДЕРЕВЬЕВ

Квартал	69	Выдел	22	Порода:	осина		1,30										4,64				
	Количество деревьев по категориям состояния, шт.																Всего деревьев по ступеням толщины				
	I		II		III	IV		V		VI			ветровал			бурелом			шт	В том числе подлежит рубке,%	
			НЗ	З	НЗ	З	НЗ	З	О	НЗ	З	О	НЗ	З	О						
8																	-	-			
12				15		17		6									38	61,0			
16				13		14		5									32	59,0			
20				8		10		6									24	67,0			
24				7		12		3									22	68,0			
28																	-	-			
32																	-	-			
36																	-	-			
40																	-	-			
44																	-	-			
48																	-	-			
52																	-	-			
56																	-	-			
Итого, % от шт	0,00	0,00	0,00	37,00	0,00	46,00	0,00	17,00	0,00	0,00	0,00	0,00	0,00	0,00	0,00	0,00	116	63,00			

Ведомость перечета деревьев назначенных в рубку

ВРЕМЕННАЯ ПРОБНАЯ ПЛОЩАДЬ № 1

Субъект Российской Федерации: Республика Бурятия
Лесничество (лесопарк) Кикинское Участковое лесничество: Черемушкинское
Квартал: 69 Выдел: 23 Площадь: 8,7 га
Номер очага вредных организмов _____ Размер пробной площади: 0,70 га

Таксационная характеристика:

Тип леса: РТ ;
Состав: 4|С | 2|П | 4|Ос | | | | | | | | | | ;
Возраст: 65 | 65 | 65 | | | | | | | | | | ;
Бонитет: 2 Полнота: 0,70 Запас на га, м3: 221,00 возобновление

причина ослабления насаждения: код (865) | Устойчивый низовой пожар 1-3 летней давности высокой интенсивности
Тип очага: эпизодический, хронический (подчеркнуть)
Фаза развития очага вредных организмов: начальная, нарастания численности, собственно вспышка, кризис (подчеркнуть)
Состояние насаждения, намечаемые мероприятия: насаждение (погибшее) Кнас = 4,55
рекомендуется проведение | санитарная рубка выборочная

Исполнитель работ по проведению лесопатологического обследования:

ФИО: Болдырев И.С.

Подпись Болдырев И.С.

Дата составления документа 12.08.17

Телефон 8(3012) 37-90-63

ВЕДОМОСТЬ ПЕРЕЧЕТА ДЕРЕВЬЕВ

Квартал 69 Выдел 23 Порода: сосна Площ. проб. 0,700 средняя категория состояния: 4,55

ступени толщины, см	Количество деревьев по категориям состояния, шт.																Всего деревьев по ступеням толщины	
	I	II	III	IV		V		VI			ветровал			бурелом			шт.	в том числе подлежит рубке,%
				НЗ	З	НЗ	З	НЗ	З	О	НЗ	З	О	НЗ	З	О		
8																	-	-
12				22		16		12									50	56,0
16				22		14		12									48	54,0
20				21		12		14									47	55,0
24				12		11		8									31	61,0
28				22		18		7									47	53,0
32																	-	-
36																	-	-
40																	-	-
44																	-	-
48																	-	-
52																	-	-
56																	-	-
итого, % от шт.	0,00	0,00	0,00	44,00	0,00	32,00	0,00	24,00	0,00	0,00	0,00	0,00	0,00	0,00	0,00	0,00	223	56,00

ВЕДОМОСТЬ ПЕРЕЧЕТА ДЕРЕВЬЕВ

Квартал 69 Выдел 23 Порода: пихта Площ. проб. 0,70 средняя категория состояния: 4,54

ступени толщины, см	Количество деревьев по категориям состояния, шт.																Всего деревьев по ступеням толщины	
	I	II	III	IV		V		VI			ветровал			бурелом			шт.	в том числе подлежит рубке,%
				НЗ	З	НЗ	З	НЗ	З	О	НЗ	З	О	НЗ	З	О		
8																	-	-
12				9		3		3									15	40,0
16				6		1		2									9	33,0
20				3		4		4									11	73,0
24				3		5		5									13	77,0
28				5		3		2									10	50,0
32				5		2		1									8	38,0
36																	-	-
40																	-	-
44																	-	-
48																	-	-
52																	-	-
56																	-	-
итого, % от шт.	0	0	0	47	0	27	0	26	0	0	0	0	0	0	0	0	66	53,00

ВЕДОМОСТЬ ПЕРЕЧЕТА ДЕРЕВЬЕВ

Квартал	69	Выдел	23	Порода:	осина	0,70	4,55												
ступени толщины, см	Количество деревьев по категориям состояния, шт.															Всего деревьев по ступеням толщины			
	I	II	III	IV		V		VI			ветровал			бурелом			шт	В том числе подлежит рубке,%	
				НЗ	З	НЗ	З	НЗ	З	О	НЗ	З	О	НЗ	З	О			
8																		-	-
12				20		13		9										42	52,0
16				21		12		10										43	51,0
20				19		10		13										42	55,0
24				11		11		7										29	62,0
28				21		16		7										44	52,0
32																		-	-
36																		-	-
40																		-	-
44																		-	-
48																		-	-
52																		-	-
56																		-	-
итого, % от шт	0,00	0,00	0,00	46,00	0,00	31,00	0,00	23,00	0,00	0,00	0,00	0,00	0,00	0,00	0,00	0,00	0,00	200	54,00

ВЕДОМОСТЬ ПЕРЕЧЕТА ДЕРЕВЬЕВ

Квартал

69

Выдел

24

Порода:

осина

Площ. проб.

1,400

средняя категория состояния:

4,57

ступени толщины, см	Количество деревьев по категориям состояния, шт.																Всего деревьев по ступеням толщины		
	I	II	III	IV		V		VI			ветровал			бурелом			шт.	в том числе подлежит рубке,%	
				НЗ	З	НЗ	З	НЗ	З	О	НЗ	З	О	НЗ	З	О			
8																		-	-
12				69		47		29										145	52,0
16				61		60		40										161	62,0
20				65		48		56										169	62,0
24				66		47		52										165	60,0
28				68		37		21										126	46,0
32																		-	-
36																		-	-
40																		-	-
44																		-	-
48																		-	-
52																		-	-
56																		-	-
итого % от шт	0,00	0,00	0,00	43,00	0,00	31,00	0,00	26,00	0,00	0,00	0,00	0,00	0,00	0,00	0,00	0,00	0,00	766	57,00

Ведомость перечета деревьев назначенных в рубку

ВРЕМЕННАЯ ПРОБНАЯ ПЛОЩАДЬ № 1

Субъект Российской Федерации: Республика Бурятия
Лесничество (лесопарк) Кикинское Участковое лесничество: Черемушкинское
Квартал: 69 Выдел: 25 Площадь: 2,6 га
Номер очага вредных организмов _____ Размер пробной площади: 2,60 га

Таксационная характеристика:

Тип леса: РТ ;
Состав: 10 | Ос ;
Возраст: 65 ;
Бонитет: 3 Полнота: 0,80 Запас на га, м3: 170,00 возобновление

причина ослабления насаждения: код (865) Устойчивый низовой пожар 1-3 летней давности высокой интенсивности
Тип очага: эпизодический, хронический (подчеркнуть)
Фаза развития очага вредных организмов: начальная, нарастания численности, собственно вспышка, кризис (подчеркнуть)
Состояние насаждения, намечаемые мероприятия: насаждение (погибшее) Кнас = 4,62
рекомендуется проведение санитарная рубка выборочная

Исполнитель работ по проведению лесопатологического обследования:

ФИО: Болдырев И.С.

Подпись Болдырев И.С.

Дата составления документа 12.08.17

Телефон 8(3012) 37-90-63

ВЕДОМОСТЬ ПЕРЕКЕТА ДЕРЕВЬЕВ

Квартал

69

Выдел

25

Порода:

осина

Площ. проб.

2,600

средняя категория состояния:

4,62

ступени толщины, см	Количество деревьев по категориям состояния, шт.																Всего деревьев по ступеням толщины	
	I	II	III	IV		V		VI			ветровал			бурелом			шт.	в том числе подлежи т
				НЗ	З	НЗ	З	НЗ	З	О	НЗ	З	О	НЗ	З	О		
8																	-	-
12				89		93		74									256	65,0
16				112		121		97									330	66,0
20				104		99		85									288	64,0
24				105		97		89									291	64,0
28				108		74		66									248	56,0
32																	-	-
36																	-	-
40																	-	-
44																	-	-
48																	-	-
52																	-	-
56																	-	-
итого % от шт	0,00	0,00	0,00	37,00	0,00	34,00	0,00	29,00	0,00	0,00	0,00	0,00	0,00	0,00	0,00	0,00	1413	63,00

Ведомость перечета деревьев назначенных в рубку

ВРЕМЕННАЯ ПРОБНАЯ ПЛОЩАДЬ № 1

Субъект Российской Федерации: Республика Бурятия
Лесничество (лесопарк) Кикинское Участковое лесничество: Черемушкинское
Квартал: 69 Выдел: 26 Площадь: 1,2 га
Номер очага вредных организмов _____ Размер пробной площади: 1,20 га

Таксационная характеристика:

Тип леса: PT ;
Состав: | 10 | Ос ;
Возраст: | 65 | ;
Бонитет: 3 Полнота: 0,80 Запас на га, м3: 170,00 возобновление

причина ослабления насаждения: код (865) Устойчивый низовой пожар 1-3 летней давности высокой интенсивности
Тип очага: эпизодический, хронический (подчеркнуть)
Фаза развития очага вредных организмов: начальная, нарастающая численности, собственно вспышка, кризис (подчеркнуть)
Состояние насаждения, намечаемые мероприятия: насаждение (погибшее) Кнас = 4,62
рекомендуется проведение санитарная рубка выборочная

Исполнитель работ по проведению лесопатологического обследования:

ФИО: Болдырев И.С.

Подпись Болдырев И.С.

Дата составления документа 17.08.12

Телефон 8(3012) 37-90-63

ВЕДОМОСТЬ ПЕРЕЧЕТА ДЕРЕВЬЕВ

Квартал

69

Выдел

26

Порода:

осина

Площ. проб.

1,200

средняя категория состояния:

4,62

ступени толщины, см	Количество деревьев по категориям состояния, шт.															Всего деревьев по ступеням толщины			
	I	II	III	IV		V		VI			ветровал			бурелом			шт.	в том числе подлежит рубке,%	
				НЗ	З	НЗ	З	НЗ	З	О	НЗ	З	О	НЗ	З	О			
8																		-	-
12				44		47		29									120	63,0	
16				46		60		40									146	68,0	
20				41		48		42									131	69,0	
24				52		47		44									143	64,0	
28				54		37		21									112	52,0	
32																	-	-	
36																	-	-	
40																	-	-	
44																	-	-	
48																	-	-	
52																	-	-	
56																	-	-	
итого % от шт	0,00	0,00	0,00	36,00	0,00	37,00	0,00	27,00	0,00	0,00	0,00	0,00	0,00	0,00	0,00	0,00	652	64,00	

Ведомость перечета деревьев назначенных в рубку

ВРЕМЕННАЯ ПРОБНАЯ ПЛОЩАДЬ № 1

Субъект Российской Федерации: Республика Бурятия
Лесничество (лесопарк) Кикинское Участковое лесничество: Черемушкинское
Квартал: 69 Выдел: 27 Площадь: 6,3 га
Номер очага вредных организмов _____ Размер пробной площади: 0,50 га

Таксационная характеристика:

Тип леса: БРРТ ;
Состав: 10С ;
Возраст: 65 ;
Бонитет: 3 Полнота: 0,70 Запас на га, мЗ: 194,00 возобновление

причина ослабления насаждения: код (865) Устойчивый низовой пожар 1-3 летней давности высокой интенсивности
Тип очага: эпизодический, хронический (подчеркнуть)
Фаза развития очага вредных организмов: начальная, нарастания численности, собственно вспышка, кризис (подчеркнуть)
Состояние насаждения, намечаемые мероприятия: насаждение (погибшее) Кнас = 4,56
рекомендуется проведение | санитарная рубка выборочная

Исполнитель работ по проведению лесопатологического обследования:

ФИО: Болдырев И.С.

Подпись Болдырев И.С.

Дата составления документа 17.08.12

Телефон 8(3012) 37-90-63

ВЕДОМОСТЬ ПЕРЕЧЕТА ДЕРЕВЬЕВ

Квартал	69	Выдел	27	Порода:	сосна		Площ. проб.	0,500		средняя категория состояния:	4,56								
ступени толщины, см	Количество деревьев по категориям состояния, шт.															Всего деревьев по ступеням толщины			
	I	II	III	IV		V		VI			ветровал			бурелом			шт.	в том числе подлежит рубке,%	
				НЗ	З	НЗ	З	НЗ	З	О	НЗ	З	О	НЗ	З	О			
8																		-	-
12				88		37		41										166	47,0
16				93		48		65										206	55,0
20				84		54		69										207	59,0
24																		-	-
28																		-	-
32																		-	-
36																		-	-
40																		-	-
44																		-	-
48																		-	-
52																		-	-
56																		-	-
итого % от шт	0,00	0,00	0,00	46,00	0,00	24,00	0,00	30,00	0,00	0,00	0,00	0,00	0,00	0,00	0,00	0,00	0,00	579	54,00

ВЕДОМОСТЬ ПЕРЕЧЕТА ДЕРЕВЬЕВ

Квартал	69	Выдел	28	Порода:	сосна	Площ. проб.	0,300	средняя категория состояния:	4,46									
ступени толщины, см	Количество деревьев по категориям состояния, шт.																Всего деревьев по ступеням толщины	
	I	II	III	IV		V		VI			ветровал			бурелом			шт.	в том числе подлежит рубке,%
				НЗ	З	НЗ	З	НЗ	З	О	НЗ	З	О	НЗ	З	О		
8																	-	-
12																	-	-
16																	-	-
20				3		3		4									10	70,0
24				6		3		4									13	54,0
28				5		2		4									11	55,0
32				6		2		4									12	50,0
36				6		1		3									10	40,0
40				5		3		1									9	44,0
44				6		3		1									10	40,0
48																	-	-
52																	-	-
56																	-	-
итого % от шт.	0,00	0,00	0,00	49,00	0,00	23,00	0,00	28,00	0,00	0,00	0,00	0,00	0,00	0,00	0,00	0,00	75	51,00

ВЕДОМОСТЬ ПЕРЕЧЕТА ДЕРЕВЬЕВ

Квартал	69	Выдел	28	Порода:	осина	Площ. проб.	0,30	средняя категория состояния:	5,00									
ступени толщины, см	Количество деревьев по категориям состояния, шт.																Всего деревьев по ступеням толщины	
	I	II	III	IV		V		VI			ветровал			бурелом			шт.	в том числе подлежит рубке,%
				НЗ	З	НЗ	З	НЗ	З	О	НЗ	З	О	НЗ	З	О		
8																	-	-
12																	-	-
16																	-	-
20																	-	-
24																	-	-
28						2											2	100,0
32						1											1	100,0
36						1											1	100,0
40																	-	-
44																	-	-
48																	-	-
52																	-	-
56																	-	-
итого, % от шт.	0	0	0	0	0	100	0	0	0	0	0	0	0	0	0	0	4	100,00

ВЕДОМОСТЬ ПЕРЕЧЕТА ДЕРЕВЬЕВ

Квартал 69 Выдел 29 Порода: пихта Площ. проб. 0,300 средняя категория состояния: 4,48

ступени толщины, см	Количество деревьев по категориям состояния, шт.																Всего деревьев по ступеням толщины	
	I	II	III	IV		V		VI			ветровал			бурелом			шт.	в том числе подлежит рубке,%
				НЗ	З	НЗ	З	НЗ	З	О	НЗ	З	О	НЗ	З	О		
8																	-	-
12																	-	-
16																	-	-
20				9		7		4									20	55,0
24				11		5		4									20	45,0
28				9		4		4									17	47,0
32																	-	-
36																	-	-
40																	-	-
44																	-	-
48																	-	-
52																	-	-
56																	-	-
итого % от шт.	0,00	0,00	0,00	51,00	0,00	28,00	0,00	21,00	0,00	0,00	0,00	0,00	0,00	0,00	0,00	0,00	57	49,00

ВЕДОМОСТЬ ПЕРЕЧЕТА ДЕРЕВЬЕВ

Квартал 69 Выдел 29 Порода: ель Площ. проб. 0,30 средняя категория состояния: 4,50

ступени толщины, см	Количество деревьев по категориям состояния, шт.																Всего деревьев по ступеням толщины	
	I	II	III	IV		V		VI			ветровал			бурелом			шт.	в том числе подлежит рубке,%
				НЗ	З	НЗ	З	НЗ	З	О	НЗ	З	О	НЗ	З	О		
8																	-	-
12																	-	-
16																	-	-
20				5		3		1									9	44,0
24				4		2		1									7	43,0
28				3		3		1									7	57,0
32																	-	-
36																	-	-
40																	-	-
44																	-	-
48																	-	-
52																	-	-
56																	-	-
итого % от шт.	0	0	0	52	0	35	0	13	0	0	0	0	0	0	0	0	23	48,00

ВЕДОМОСТЬ ПЕРЕЧЕТА ДЕРЕВЬЕВ

Квартал	69	Выдел	29	Порода:	осина		0,30	4,47										
ступени толщины, см	Количество деревьев по категориям состояния, шт.																Всего деревьев по ступеням толщины	
	I	II	III	IV		V		VI			ветровал			бурелом			шт	В том числе подлежит рубке,%
				НЗ	З	НЗ	З	НЗ	З	О	НЗ	З	О	НЗ	З	О		
8																	-	-
12																	-	-
16																	-	-
20				5		2		1									8	38,0
24				5		5		1									11	55,0
28				4		1		2									7	43,0
32																	-	-
36																	-	-
40																	-	-
44																	-	-
48																	-	-
52																	-	-
56																	-	-
Итого, % от шт	0,00	0,00	0,00	54,00	0,00	31,00	0,00	15,00	0,00	0,00	0,00	0,00	0,00	0,00	0,00	0,00	26	46,00

Ведомость перечета деревьев назначенных в рубку

ВРЕМЕННАЯ ПРОБНАЯ ПЛОЩАДЬ № 1

Субъект Российской Федерации: Республика Бурятия
Лесничество (лесопарк) Кикинское Участковое лесничество: Черемушкинское
Квартал: 69 Выдел: 30 Площадь: 2,3 га
Номер очага вредных организмов _____ Размер пробной площади: 2,30 га

Таксационная характеристика:

Тип леса: РТ ;
Состав: | 10 | Ос | | + | С | | + | П | | | | | | | | | | ;
Возраст: | 65 | | 210 | | 65 | | | | | | | | | | ;
Бонитет: 3 Полнота: 0,80 Запас на га, м3: 220,00 возобновление

причина ослабления насаждения: код (865) Устойчивый низовой пожар 1-3 летней давности высокой интенсивности
Тип очага: эпизодический, хронический (подчеркнуть)
Фаза развития очага вредных организмов: начальная, нарастания численности, собственно вспышка, кризис (подчеркнуть)
Состояние насаждения, намечаемые мероприятия: насаждение (погибшее) Кнас = 4,64
рекомендуется проведение | санитарная рубка выборочная

Исполнитель работ по проведению лесопатологического обследования:

ФИО: Болдырев И.С.

Подпись Болдырев И.С.

Дата составления документа 17.08.17

Телефон 8(3012) 37-90-63

ВЕДОМОСТЬ ПЕРЕЧЕТА ДЕРЕВЬЕВ

Квартал 69 Выдел 30 Порода: осина Площ. проб. 2,300 средняя категория состояния: 4,62

ступени толщины, см	Количество деревьев по категориям состояния, шт.															Всего деревьев по ступеням толщины		
	I	II	III	IV		V		VI			ветровал			бурелом			шт.	в том числе подлежит рубке,%
				НЗ	З	НЗ	З	НЗ	З	О	НЗ	З	О	НЗ	З	О		
8																	-	-
12				124		121		59									304	59,0
16				128		111		58									297	57,0
20				131		108		53									292	55,0
24				126		106		79									311	59,0
28				101		104		121									326	69,0
32																	-	-
36																	-	-
40																	-	-
44																	-	-
48																	-	-
52																	-	-
56																	-	-
итого % от шт.	0,00	0,00	0,00	40,00	0,00	36,00	0,00	24,00	0,00	0,00	0,00	0,00	0,00	0,00	0,00	0,00	1530	60,00

ВЕДОМОСТЬ ПЕРЕЧЕТА ДЕРЕВЬЕВ

Квартал 69 Выдел 30 Порода: сосна Площ. проб. 2,30 средняя категория состояния: 5,00

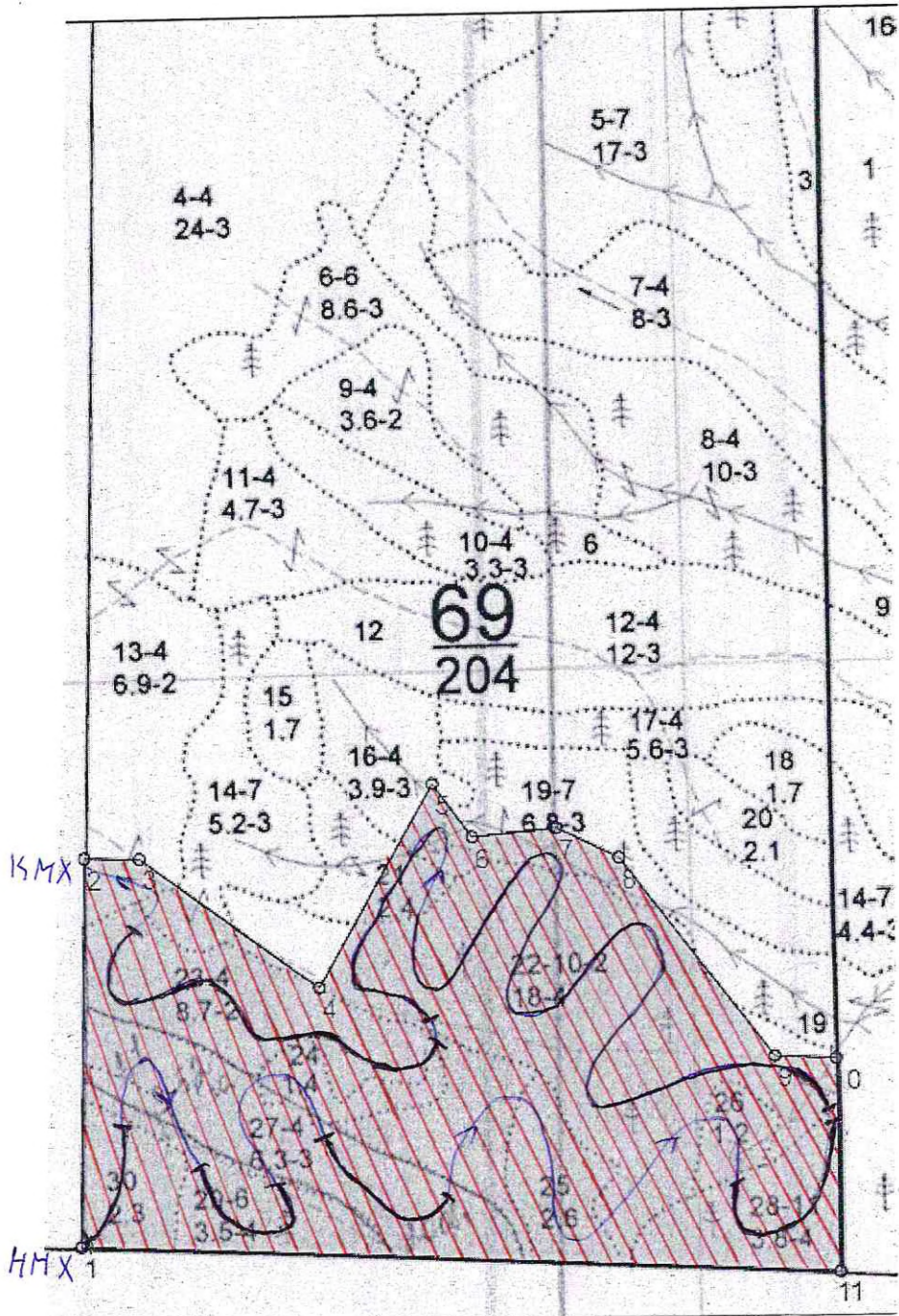
ступени толщины, см	Количество деревьев по категориям состояния, шт.															Всего деревьев по ступеням толщины		
	I	II	III	IV		V		VI			ветровал			бурелом			шт.	в том числе подлежит рубке,%
				НЗ	З	НЗ	З	НЗ	З	О	НЗ	З	О	НЗ	З	О		
8																	-	-
12																	-	-
16																	-	-
20						5											5	100,0
24						3											3	100,0
28						2											2	100,0
32						3											3	100,0
36																	-	-
40																	-	-
44																	-	-
48																	-	-
52																	-	-
56																	-	-
итого, % от шт.	0	0	0	0	0	100	0	0	0	0	0	0	0	0	0	0	13	100,00

ВЕДОМОСТЬ ПЕРЕЧЕТА ДЕРЕВЬЕВ

Квартал	69	Выдел	30	Порода:	пихта	2,30	5,00												
ступени толщины, см	Количество деревьев по категориям состояния, шт.															Всего деревьев по ступеням толщины			
	I	II	III	IV		V		VI			ветровал			бурелом			шт	В том числе подлежит рубке,%	
				НЗ	З	НЗ	З	НЗ	З	О	НЗ	З	О	НЗ	З	О			
8																		-	-
12																		-	-
16																		-	-
20																		-	-
24						3												3	100,0
28						4												4	100,0
32						3												3	100,0
36																		-	-
40																		-	-
44																		-	-
48																		-	-
52																		-	-
56																		-	-
Итого, % от шт	0,00	0,00	0,00	0,00	0,00	100,00	0,00	0,00	0,00	0,00	0,00	0,00	0,00	0,00	0,00	0,00	0,00	10	100,00

Абрис участка

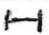



M 1:10000



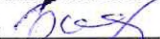
Номер выдела	Ленты (круговой площадки) перечёта				
	№ ленты (площадки)	длина, м	ширина, м	радиус, м	площадь, га
13		Сплошной перечет			0,6
14		Сплошной перечет			0,5
16		Сплошной перечет			0,6
19		Сплошной перечет			1,2
21		Сплошной перечет			0,9
22		1300	10		1,3
23		700	10		0,7
24		Сплошной перечет			1,4
25		Сплошной перечет			2,6
26		Сплошной перечет			1,2
27		500	10		0,5
28		300	10		0,3
29		300	10		0,3
30		Сплошной перечет			2,3

Номера точек	Координаты	Румбы линий	Длина, м
0	52°43.399 108°18.504	СВ-1	531
1	52°43.573 108°18.502	ЮВ-88	76
2	52°43.566 108°18.502	ЮВ-53	303
3	52°43.671 108°18.526	СВ-30	319
4	52°43.749 108°18.502	ЮВ-35	91
5	52°43.790 108°18.570	СВ-84	116
6	52°43.818 108°18.604	ЮВ-63	94
7	52°43.755 108°18.700	ЮВ-37	344
8	52°43.562 108°18.690	ЮВ-87	84
9	52°43.546 108°18.606	ЮВ-0	293
10	52°43.524 108°18.559	СЗ-87	1041

Условные обозначения:

	пробная площадь
	маршрутный ход
НМХ	начало маршрута
КМХ	конец маршрута
	обследованная S
	рекомендованная S

Исполнитель работ по проведению лесопатологических обследований:

ФИО: Болдырев И.С. Подпись 

Дата составления документа 17.08.17 Телефон 8(3012)37-90-65