

УТВЕРЖДАЮ:

Должность: И.о. руководителя РЛХ РБ
Ф.И.О. Д.В.Баклашкин
Дата 12 января 2017 г.

Акт
лесопатологического обследования № 449

лесных насаждений Заудинского лесничества

Республика Бурятия (субъект РФ)

Способ лесопатологического обследования: 1. Визуальный

2. Инструментальный

Место проведения

Участковое лесничество	Урочище (дача)	Квартал (кварталы)	Выдел (выделы)	Площадь, га
Заудинское участковое лесничество		108	1	2,2
			2	7,6
			6	1,0
			7	2,9
			15	0,7

Лесопатологическое обследование проведено на общей площади 14,4 га.

2. Инструментальное обследование лесного участка

2.1. Фактическая таксационная характеристика лесного насаждения соответствует (не соответствует) (нужное подчеркнуть) таксационному описанию. Причины несоответствия:

2.2. Состояние насаждений: с **нарушенной устойчивостью**
с **утраченной устойчивостью**

причины повреждения: (код 868) Устойчивый низовой пожар 4-10 летней давности высокой интенсивности.

В том числе:

заселено (отработано) стволовыми вредителями

Вид вредителя	Порода	Встречаемость (% заселённых деревьев)	Степень заселения лесного насаждения (слабая, средняя, сильная)

Повреждено огнём в.1

Вид пожара	Порода	Состояние корневых лап		Состояние корневой шейки		Подсушивание луба	
		процент повреждённых огнём корней	процент деревьев с данным повреждением	ожог корневой шейки по окружности (1/4; 2/4;3/4;более 3/4)	процент деревьев с данным повреждением	по окружности (1/4; 2/4;3/4;более 3/4)	процент деревьев с данным повреждением
Код 868(УН.пож 4-10 лет ВИ)	Л С Б Ос			Более 3/4	18 24 11 4	Более 3/4	18 24 11 4

Повреждено огнём в.2

Вид пожара	Порода	Состояние корневых лап		Состояние корневой шейки		Подсушивание луба	
		процент повреждённых огнём корней	процент деревьев с данным повреждением	ожог корневой шейки по окружности (1/4; 2/4;3/4;более 3/4)	процент деревьев с данным повреждением	по окружности (1/4; 2/4;3/4;более 3/4)	процент деревьев с данным повреждением
Код 868(УН.пож 4-10 лет ВИ)	Ос Б Л С			Более 3/4	10 8 3 20	Более 3/4	10 8 3 20

Повреждено огнём в.6

Вид пожара	Порода	Состояние корневых лап		Состояние корневой шейки		Подсушивание луба	
		процент повреждённых огнём корней	процент деревьев с данным повреждением	ожог корневой шейки по окружности (1/4; 2/4;3/4;более 3/4)	процент деревьев с данным повреждением	по окружности (1/4; 2/4;3/4;более 3/4)	процент деревьев с данным повреждением
Код 868(УН.пож 4-10 лет ВИ)	Б Ос Л			Более 3/4	14 21 18	Более 3/4	14 21 18

Повреждено огнём в.7

Вид пожара	Порода	Состояние корневых лап		Состояние корневой шейки		Подсушивание луба	
		процент повреждённых огнём корней	процент деревьев с данным повреждением	ожог корневой шейки по окружности (1/4; 2/4;3/4;более 3/4)	процент деревьев с данным повреждением	по окружности (1/4; 2/4;3/4;более 3/4)	процент деревьев с данным повреждением
Код 868(УН.пож 4-10 лет ВИ)	Ос Б Л С			Более 3/4	30 27 12 0	Более 3/4	30 27 12 0

Повреждено огнём в.15

Вид пожара	Порода	Состояние корневых лап		Состояние корневой шейки		Подсушивание луба	
		процент повреждённых огнём корней	процент деревьев с данным повреждением	ожог корневой шейки по окружности (1/4; 2/4;3/4;более 3/4)	процент деревьев с данным повреждением	по окружности (1/4; 2/4;3/4;более 3/4)	процент деревьев с данным повреждением
Код 868(УН.пож 4-10 лет ВИ)	Б Ос Л С			Более 3/4	15 22 31 18	Более 3/4	15 22 31 18

Поражено болезнями

Вид болезни	Порода	Встречаемость (% поражённых деревьев)	Степень поражения лесного насаждения (слабая, средняя, сильная)
-	-	-	-
-	-	-	-

2.3. кв.108 выд.1

Выборке подлежит лиственница- 18% деревьев,

в том числе:

ослабленных % (причины назначения)

сильно ослабленных % (причины назначения)

усыхающих % (причины назначения)

свежего сухостоя -%,

в том числе: свежего ветровала - %

свежего бурелома %

старого ветровала %

в том числе: старого бурелома %

старого сухостоя -18 %

Выборке подлежит сосна- 24 % деревьев,

в том числе:

ослабленных % (причины назначения)

сильно ослабленных % (причины назначения)

усыхающих % (причины назначения)

свежего сухостоя -%,

в том числе: свежего ветровала - %

свежего бурелома %

старого ветровала %

в том числе: старого бурелома %

старого сухостоя -24 %

Выборке подлежит береза- 11% деревьев,

в том числе:

ослабленных % (причины назначения)

сильно ослабленных % (причины назначения)

усыхающих % (причины назначения)

свежего сухостоя -%,

в том числе: свежего ветровала - %

свежего бурелома %

старого ветровала %

в том числе: старого бурелома %

старого сухостоя -11%

Выборке подлежит осина- 4 % деревьев,

в том числе:

ослабленных % (причины назначения)

сильно ослабленных % (причины назначения)

усыхающих % (причины назначения)

свежего сухостоя -%,

в том числе: свежего ветровала - %

свежего бурелома %

старого ветровала %

в том числе: старого бурелома %

старого сухостоя -4 %

кв.108 выд.2

Выборке подлежит осина- 10% деревьев,

в том числе:

ослабленных % (причины назначения)

сильно ослабленных % (причины назначения)
 усыхающих % (причины назначения)
 свежего сухостоя —%,
 в том числе: свежего ветровала - %
 свежего бурелома %
 старого ветровала %
 в том числе: старого бурелома %
 старого сухостоя -10 %

Выборке подлежит береза- 8 % деревьев,
 в том числе:
 ослабленных % (причины назначения)
 сильно ослабленных % (причины назначения)
 усыхающих % (причины назначения)
 свежего сухостоя —%,
 в том числе: свежего ветровала - %
 свежего бурелома %
 старого ветровала %
 в том числе: старого бурелома %
 старого сухостоя -8%

Выборке подлежат лиственница- 3%
 в том числе:
 ослабленных % (причины назначения)
 сильно ослабленных % (причины назначения)
 усыхающих % (причины назначения)
 свежего сухостоя —%,
 в том числе: свежего ветровала - %
 свежего бурелома %
 старого ветровала %
 в том числе: старого бурелома %
 старого сухостоя -3%

Выборке подлежит сосна- 20 % деревьев,
 в том числе:
 ослабленных % (причины назначения)
 сильно ослабленных % (причины назначения)
 усыхающих % (причины назначения)
 свежего сухостоя —%,
 в том числе: свежего ветровала - %
 свежего бурелома %
 старого ветровала %
 в том числе: старого бурелома %
 старого сухостоя -20%

кв.108 вид.б

Выборке подлежит береза- 14% деревьев,
 в том числе:
 ослабленных % (причины назначения)
 сильно ослабленных % (причины назначения)
 усыхающих % (причины назначения)
 свежего сухостоя —%,
 в том числе: свежего ветровала - %

свежего бурелома %
 старого ветровала %
 в том числе: старого бурелома %
 старого сухостоя -14%

Выборке подлежит осина- 21 % деревьев,
 в том числе:
 ослабленных % (причины назначения)
 сильно ослабленных % (причины назначения)
 усыхающих % (причины назначения)
 свежего сухостоя – %,
 в том числе: свежего ветровала - %
 свежего бурелома %
 старого ветровала %
 в том числе: старого бурелома %
 старого сухостоя -21%

Выборке подлежит лиственница- 18 % деревьев,
 в том числе:
 ослабленных % (причины назначения)
 сильно ослабленных % (причины назначения)
 усыхающих % (причины назначения)
 свежего сухостоя –%,
 в том числе: свежего ветровала - %
 свежего бурелома %
 старого ветровала %
 в том числе: старого бурелома %
 старого сухостоя -18 %

кв.108 выд.7

Выборке подлежит осина- 30 % деревьев,
 в том числе:
 ослабленных % (причины назначения)
 сильно ослабленных % (причины назначения)
 усыхающих % (причины назначения)
 свежего сухостоя –%,
 в том числе: свежего ветровала - %
 свежего бурелома %
 старого ветровала %
 в том числе: старого бурелома %
 старого сухостоя -30%

Выборке подлежит береза- 27 % деревьев,
 в том числе:
 ослабленных % (причины назначения)
 сильно ослабленных % (причины назначения)
 усыхающих % (причины назначения)
 свежего сухостоя –%,
 в том числе: свежего ветровала - %
 свежего бурелома %
 старого ветровала %
 в том числе: старого бурелома %
 старого сухостоя -27%

Выборке подлежит лиственница- 13 % деревьев,
в том числе:

ослабленных % (причины назначения)
сильно ослабленных % (причины назначения)
усыхающих % (причины назначения)
свежего сухостоя -%,

в том числе: свежего ветровала - %
свежего бурелома %

старого ветровала %
в том числе: старого бурелома %
старого сухостоя -13 %

кв.108 вид.15

Выборке подлежит Береза- 15% деревьев,
в том числе:

ослабленных % (причины назначения)
сильно ослабленных % (причины назначения)
усыхающих % (причины назначения)
свежего сухостоя -%,

в том числе: свежего ветровала - %
свежего бурелома %

старого ветровала %
в том числе: старого бурелома %
старого сухостоя -15%

Выборке подлежит осина- 22 % деревьев,
в том числе:

ослабленных % (причины назначения)
сильно ослабленных % (причины назначения)
усыхающих % (причины назначения)
свежего сухостоя -%,

в том числе: свежего ветровала - %
свежего бурелома %

старого ветровала %
в том числе: старого бурелома %
старого сухостоя -22%

Выборке подлежит лиственница- 31 % деревьев,
в том числе:

ослабленных % (причины назначения)
сильно ослабленных % (причины назначения)
усыхающих % (причины назначения)
свежего сухостоя -%,

в том числе: свежего ветровала - %
свежего бурелома %

старого ветровала %
в том числе: старого бурелома %
старого сухостоя -31%

Выборке подлежит сосна- 18 % деревьев,
 в том числе:
 ослабленных % (причины назначения)
 сильно ослабленных % (причины назначения)
 усыхающих % (причины назначения)
 свежего сухостоя -%,
 в том числе: свежего ветровала - %
 свежего бурелома %
 старого ветровала %
 в том числе: старого бурелома %
 старого сухостоя -18%

2.4. Полнота лесного насаждения после уборки деревьев, подлежащих рубке, составит выдел 1-0,30, выдел 2-0,34, выдел 6-0,30, выдел 1-0,33, выдел 15-0,39.
 Критическая полнота для данной категории лесных насаждений составляет 0,3

ЗАКЛЮЧЕНИЕ

С целью предотвращения негативных процессов или снижения ущерба от их воздействия назначено:

Участковое лесничество	Уроцище (дача)	Квартал	Выдел	Площадь, выдела, га	Вид мероприятия	Площадь, мероприятия, га	Порода	Запас на выдел, кбм	Крайние сроки проведения
Заудинское участковое лесничество		108	1	2,2	ВСП	2,2	Л С Б Ос	19 13 4 3	2017-2018
			2	10,0		7,6	Ос Б Л С	50 7 1 2	
			6	1,0		1,0	Б Ос Л	12 6 1	
			7	3,6		2,9	Ос Б Л С	56 27 11 0	

			15	8,8		0,7	Б	8	
							Ос	4	
							Л	1	
							С	1	

В результате лесного пожара 2011г., возникшего по не установленной причине, насаждение повреждено устойчивым низовым пожаром 4-10 летней давности высокой интенсивности (Код 868). В ходе лесопатологического обследования выявлено, что причинами усыхания обследуемого насаждения явились: ожог стволов прошлых лет (камбий поврежден > 3/4 окружности ствола) код 329, ожог корневой шейки прошлых лет (более 3/4 окружности ствола) код 316. процент от числа деревьев составил:

выдел 1-лиственница- 18%, сосна-24%, береза-11%, осина-4%. Средняя категория состояния насаждения – 1,63 (ослабленное).

выдел 2-лиственница- 3%, сосна-20%, береза-8%, осина-10%. Средняя категория состояния насаждения – 1,61 (ослабленное).

выдел 6-лиственница- 18%, береза-14%, осина-21%. Средняя категория состояния насаждения – 1,82 (ослабленное).

выдел 7-лиственница- 12%, береза-27%, осина-30%. Средняя категория состояния насаждения – 2,18 (ослабленное).

выдел 15-лиственница- 31%, сосна-18%, береза-15%, осина-22%. Средняя категория состояния насаждения – 1,56 (ослабленное).

Ведомость перечета деревьев назначенных в рубку и абрис лесного участка прилагаются (приложение 2 и 3 к Акту)

6. Меры по обеспечению возобновления: естественное возобновление

7. Мероприятия, необходимые для предупреждения повреждения или поражения смежных насаждений: в прилегающих насаждениях необходимо проводить надзор за вредителями и болезнями, с целью своевременного обнаружения очагов и проведения необходимых лесозащитных мероприятий.

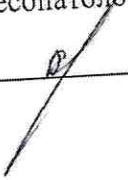
8. Сведения для расчёта понижающего коэффициента стоимости древесины:

год образования старого сухостоя __2011г.;

основная причина повреждения древесины (код 868) устойчивый низовой пожар 4-10 летней давности высокой интенсивности.

Дата проведения обследований 09.09.2017 г

Исполнитель работ по проведению лесопатологических обследований:

ФИО Сердюков В.М. _Подпись_ 

Результаты проведения лесопатологических обследований лесных насаждений за сентябрь 2017 г.
(месяц)

Субъект Российской Федерации Республика Бурятия Лесничество (лесопарк) Заудинское
Участковое лесничество Заудинское участковое лесничество
Урочище (лесная дача)

1	2	3	4	5	6	7	8	Таксационная характеристика лесного насаждения								17	Распределение деревьев по категориям состояния, % от запаса										29	Доля поврежденных деревьев, %	Причина ослабления поврежденных	Подлежит рубке, %		Рекомендуемые мероприятия		
								9	10	11	12	13	14	15	16		18	19	20	21	22	23	24	25	26	27				28	3	4	3	4
Номер квартала	Номер выдела	Площадь выдела, га	Целевое назначение лесов	Категория защитных лесов	Площадь лесопатологического выдела, га	Площадь лесопатологического выдела, га	высота	состав	попада	возраст	средняя высота, м	средний диаметр, см	тип леса	полнота	фонитет	запас, куб. м/га	Число деревьев на пробе, шт.	без признаков ослабления	ослабленные	сильно ослабленные	усыхающие	свежий сухой	старый сухой	свежий ветропад	старый ветропад	свежий бурелом	старый бурелом	аварийные деревья	Признаки повреждения деревьев	Доля поврежденных деревьев, %	Причина ослабления поврежденных	Подлежит рубке, %	Рекомендуемые мероприятия	
1	2		защитные	Леса зеленой зоны	1	1	Л	3	220	22	40				1	80	78	71	18	0	2	22	23	2	2	2	2	2	код 329 ожог стволов прошлых лет (более 3/4 окружности)	30	УН	3	3	В
		2,2					3	220	22	40					5	48	34	888	0	0	2	22	11	2	2	2	2	корневой шейки прошлых лет (более 3/4 окр. ствола)	18	пож 4-10 лет	2	3	С	
							1	220	20	40						16	70	6	0	0	2	22	14	4	5	6	6			4	11	14	9	С
							3	90	18	20		Рд.				16	208	91	0	0	0	22	9	4	4	4	4			(код 868)	2	2	2	Р

Ведомость перечета деревьев назначенных в рубку

ВРЕМЕННАЯ ПРОБНАЯ ПЛОЩАДЬ № 1 _____

Субъект	Российской	Федерации	Республика	Бурятия
Лесничество	(лесопарк)	Заудинское	Квартал 108	Выдел 1

Площадь 2,2 га,
Номер очага вредных организмов _____ Размер пробной площади 2,2 га

Таксационная характеристика:

Тип леса Рд. Состав ЗЛ1СЗБ3Ос Возраст 220 Бонитет 3

Полнота 0,3 Запас на га 85 Возобновление: естественное возобновление
Время и причина ослабления лесного насаждения: Устойчивый низовой пожар 4-10
летней давности высокой интенсивности (код 868)

Тип очага вредных организмов: эпизодический, хронический (подчеркнуть)

Фаза развития очага вредных организмов: начальная, нарастания численности,
собственно вспышка, кризис (подчеркнуть)

Состояние лесного насаждения, намечаемые мероприятия: Выборочная санитарная
рубка

Исполнитель работ по проведению лесопатологических обследований:
ФИО Сердюков В.М. Подпись _____
Дата составления документа 09.09.2017 г. Телефон 8 301 46 56440

Береза кв 108 в 1

Ступени толщины см	Количество деревьев по категориям состояния, шт.																Всего деревьев по ступеням толщины		
	I	II	III	IV		V		VI			ветровал, бурелом			аварийные деревья			шт.	в т.ч. подлежат рубке, %	
				НЗ	З	НЗ	З	НЗ	З	О	НЗ	З	О	НЗ	З	О			
1	2	3	4	5	6	7	8	9	10	11	12	13	14	15	16	17	18	19	
16	13																	13	0
20	18							4										22	18
24	24							2										26	8
28	7							2										9	22
Итого, %	79							11										70	11

осина кв 108 в 1

Ступени толщины см	Количество деревьев по категориям состояния, шт.																Всего деревьев по ступеням толщины		
	I	II	III	IV		V		VI			ветровал, бурелом			аварийные деревья			шт.	в т.ч. подлежат рубке, %	
				НЗ	З	НЗ	З	НЗ	З	О	НЗ	З	О	НЗ	З	О			
1	2	3	4	5	6	7	8	9	10	11	12	13	14	15	16	17	18	19	
8																			
12	13																	13	0
16	70																	70	0
20	59																	59	0
24	44																	44	0
28	13							9										22	41
Итого, %	96							4										208	4

Примечание: НЗ - незаселенное, З - заселенное, О - отработанное вредителями.

Ведомость перечета деревьев назначенных в рубку

ВРЕМЕННАЯ ПРОБНАЯ ПЛОЩАДЬ № 1 _____

Субъект Российской Федерации Республика Бурятия
Лесничество (лесопарк) Заудинское Квартал 108 Выдел 2

Площадь 10,0 га,

Номер очага вредных организмов _____ Размер пробной площади 0,75 га

Таксационная характеристика:

Тип леса Рд. Состав 6ОсЗБ1Л+С Возраст 90 Бонитет 3

Полнота 0,4 Запас на га 120 Возобновление: естественное возобновление

Время и причина ослабления лесного насаждения: Устойчивый низовой пожар 4-10 летней давности высокой интенсивности (код 868)

Тип очага вредных организмов: эпизодический, хронический (подчеркнуть)

Фаза развития очага вредных организмов: начальная, нарастания численности, собственно вспышка, кризис (подчеркнуть)

Состояние лесного насаждения, намечаемые мероприятия: Выборочная санитарная рубка

Исполнитель работ по проведению лесопатологических обследований:

ФИО Сердюков В.М.

Подпись _____

Дата составления документа 09.09.2017 г. Телефон 8 301 46 56440

Лиственница кв108 в 2

Ступени толщины см	Количество деревьев по категориям состояния, шт.																Всего деревьев по ступеням толщины									
	I			II			III			IV			V			VI			ветровал, бурелом			аварийные деревья			шт.	в т.ч. подлежат рубке, %
				НЗ	З		НЗ	З		НЗ	З	О	НЗ	З	О	НЗ	З	О								
1	2	3	4	5	6	7	8	9	10	11	12	13	14	15	16	17	18	19								
8																										
12	1																	1	0							
16	5																	5	0							
20	7																	7	0							
24	8																	8	0							
28	7							1										8	13							
32																										
Итого, %	97									3								29	3							

Сосна кв 108 в 2

Ступени толщины см	Количество деревьев по категориям состояния, шт.																Всего деревьев по ступеням толщины									
	I			II			III			IV			V			VI			ветровал, бурелом			аварийные деревья			шт.	в т.ч. подлежат рубке, %
				НЗ	З		НЗ	З		НЗ	З	О	НЗ	З	О	НЗ	З	О								
1	2	3	4	5	6	7	8	9	10	11	12	13	14	15	16	17	18	19								
16																										
20																										
24																										
28	4							1										5	20							
Итого, %	80									20								5	20							

Примечание: НЗ - незаселенное, З - заселенное, О - отработанное вредителями.

Ведомость перечета деревьев назначенных в рубку

ВРЕМЕННАЯ ПРОБНАЯ ПЛОЩАДЬ № 1 _____

Субъект Российской Федерации Республика Бурятия
Лесничество (лесопарк) Заудинское Квартал 108 Выдел 6

Площадь 1,0 га,
Номер очага вредных организмов _____ Размер пробной площади 1,0 га

Таксационная характеристика:

Тип леса Олх. Состав 6Б4Ос+Л Возраст 90 Бонитет 3

Полнота 0,4 Запас на га 110 Возобновление: естественное возобновление

Время и причина ослабления лесного насаждения: Устойчивый низовой пожар 4-10 летней давности высокой интенсивности (код 868)

Тип очага вредных организмов: эпизодический, хронический (подчеркнуть)

Фаза развития очага вредных организмов: начальная, нарастания численности, собственно вспышка, кризис (подчеркнуть)

Состояние лесного насаждения, намечаемые мероприятия: Выборочная санитарная рубка

Исполнитель работ по проведению лесопатологических обследований:
ФИО Сердюков В.М. Подпись _____
Дата составления документа 09.09.2017 г. Телефон 8 301 46 56440

ВЕДОМОСТЬ ПЕРЕЧЕТА ДЕРЕВЬЕВ

Порода:

Береза кв 108 в 6

Ступени толщины см	Количество деревьев по категориям состояния, шт.																Всего деревьев по ступеням толщины	
	I	II	III	IV		V		VI			ветровал, бурелом			аварийные деревья			шт.	в т.ч. подлежат рубке, %
				НЗ	З	НЗ	З	НЗ	З	О	НЗ	З	О	НЗ	З	О		
1	2	3	4	5	6	7	8	9	10	11	12	13	14	15	16	17	18	19
8	11																11	0
12	32																32	0
16	38							3									41	7
20	43							3									45	7
24	51							14									65	22
28	16							11									27	41
Итого, %	86							14									222	14

Осина кв108 в 6

Ступени толщины см	Количество деревьев по категориям состояния, шт.																Всего деревьев по ступеням толщины	
	I	II	III	IV		V		VI			ветровал, бурелом			аварийные деревья			шт.	в т.ч. подлежат рубке, %
				НЗ	З	НЗ	З	НЗ	З	О	НЗ	З	О	НЗ	З	О		
1	2	3	4	5	6	7	8	9	10	11	12	13	14	15	16	17	18	19
12	3																3	0
16	11							11									22	50
20	19							5									24	21
24	27							3									30	10
28	24							3									27	11
32																		
36																		
40																		
Итого, %	79							21									106	21

Лиственница кв 108 в 6

Ступени толщины см	Количество деревьев по категориям состояния, шт.																Всего деревьев по ступеням толщины				
	I		II		III		IV		V		VI			ветровал, бурелом			аварийные деревья			шт.	в т.ч. подлежат рубке, %
					НЗ	З	НЗ	З	НЗ	З	О	НЗ	З	О	НЗ	З	О				
1	2	3	4	5	6	7	8	9	10	11	12	13	14	15	16	17	18	19			
8																					
12																					
16																					
20	3																3	0			
24																					
28	11							3									14	21			
Итого, %	82							18									17	18			

Примечание: НЗ - незаселенное, З - заселенное, О - отработанное вредителями.

Ведомость перечета деревьев назначенных в рубку

ВРЕМЕННАЯ ПРОБНАЯ ПЛОЩАДЬ № 1 _____

Субъект Российской Федерации Республика Бурятия
Лесничество (лесопарк) Заудинское Квартал 108 Выдел 7

Площадь 3,6 га,
Номер очага вредных организмов _____ Размер пробной площади 2,9 га

Таксационная характеристика:

Тип леса Рд. Состав 4Ос3Б2Л1С Возраст 90 Бонитет 3

Полнота 0,5 Запас на га 150 Возобновление: естественное возобновление

Время и причина ослабления лесного насаждения: Устойчивый низовой пожар 4-10 летней давности высокой интенсивности (код 868)

Тип очага вредных организмов: эпизодический, хронический (подчеркнуть)

Фаза развития очага вредных организмов: начальная, нарастания численности, собственно вспышка, кризис (подчеркнуть)

Состояние лесного насаждения, намечаемые мероприятия: Выборочная санитарная рубка

Исполнитель работ по проведению лесопатологических обследований:
ФИО Сердюков В.М. Подпись _____
Дата составления документа 09.09.2017 г. Телефон 8 301 46 56440

Лиственница кв108 в 7

Ступени толщин ы см	Количество деревьев по категориям состояния, шт.																Всего деревьев по ступеням толщины		
	I	II	III	IV		V		VI			ветровал, бурелом			аварийные деревья			шт.	в т.ч. подлежат рубке, %	
				НЗ	З	НЗ	З	НЗ	З	О	НЗ	З	О	НЗ	З	О			
1	2	3	4	5	6	7	8	9	10	11	12	13	14	15	16	17	18	19	
8	33																	33	0
12	33							11										44	25
16	45																	45	0
20	22																	22	0
24	20							11										31	35
28	67							11										78	14
32																			
Итого, %	88							12										253	12

Сосна кв 108 в 7

Ступени толщин ы см	Количество деревьев по категориям состояния, шт.																Всего деревьев по ступеням толщины		
	I	II	III	IV		V		VI			ветровал, бурелом			аварийные деревья			шт.	в т.ч. подлежат рубке, %	
				НЗ	З	НЗ	З	НЗ	З	О	НЗ	З	О	НЗ	З	О			
1	2	3	4	5	6	7	8	9	10	11	12	13	14	15	16	17	18	19	
16																		22	0
20	22																	22	0
24	22																	22	0
28	20																	20	0
Итого, %	100																	64	0

Примечание: НЗ - незаселенное, З - заселенное, О - отработанное вредителями.

Ведомость перечета деревьев назначенных в рубку

ВРЕМЕННАЯ ПРОБНАЯ ПЛОЩАДЬ № 1 _____

Субъект Российской Федерации Республика Бурятия
Лесничество (лесопарк) Заудинское Квартал 108 Выдел 15

Площадь 8,8 га,
Номер очага вредных организмов _____ Размер пробной площади 0,7 га

Таксационная характеристика:

Тип леса Рд. Состав 5Б3Ос1Л1С Возраст 90 Бонитет 4

Полнота 0,6 Запас на га 160 Возобновление: естественное возобновление

Время и причина ослабления лесного насаждения: Устойчивый низовой пожар 4-10 летней давности высокой интенсивности (код 868)

Тип очага вредных организмов: эпизодический, хронический (подчеркнуть)

Фаза развития очага вредных организмов: начальная, нарастания численности, собственно вспышка, кризис (подчеркнуть)

Состояние лесного насаждения, намечаемые мероприятия: Выборочная санитарная рубка

Исполнитель работ по проведению лесопатологических обследований:
ФИО Сердюков В.М. Подпись _____
Дата составления документа 09.09.2017 г. Телефон 8 301 46 56440

Лиственница кв108 в 15

Ступени толщин ы см	Количество деревьев по категориям состояния, шт.																Всего деревьев по ступеням толщины	
	I	II	III	IV		V		VI			ветровал, бурелом			аварийные деревья			шт.	в т.ч. подлежат рубке, %
				НЗ	З	НЗ	З	НЗ	З	О	НЗ	З	О	НЗ	З	О		
1	2	3	4	5	6	7	8	9	10	11	12	13	14	15	16	17	18	19
12								1									1	
16																		
20								1									1	
36	2																2	
40	5																5	
44	2																2	
Итого, %	69									31							13	31

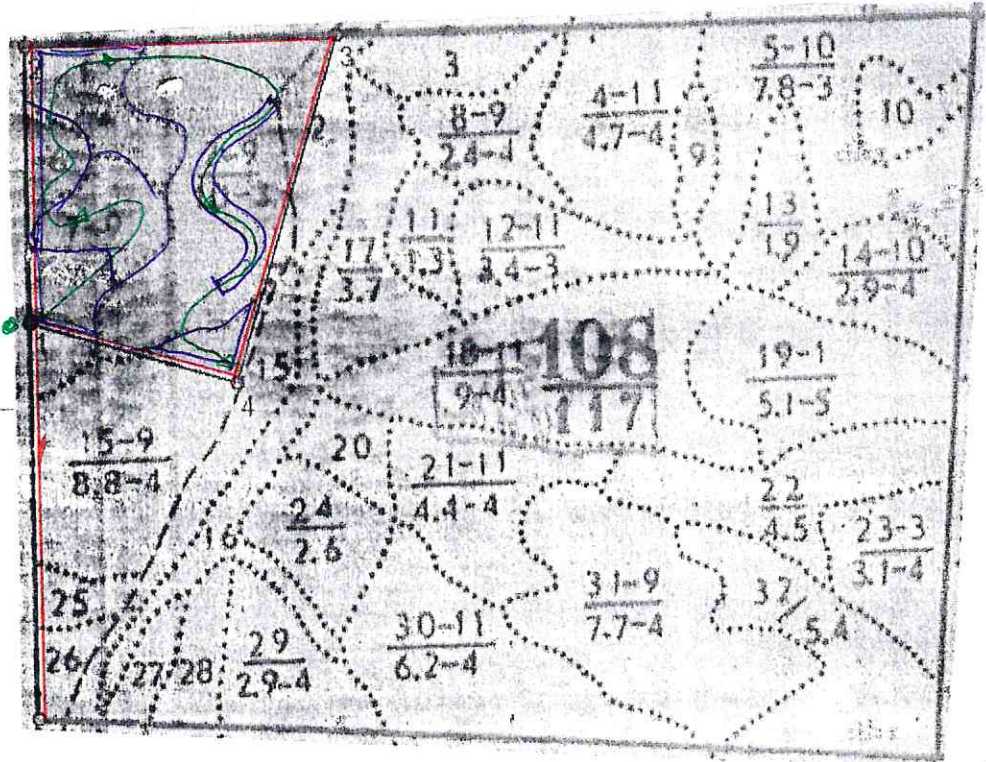
Сосна кв 108 в 15

Ступени толщин ы см	Количество деревьев по категориям состояния, шт.																Всего деревьев по ступеням толщины	
	I	II	III	IV		V		VI			ветровал, бурелом			аварийные деревья			шт.	в т.ч. подлежат рубке, %
				НЗ	З	НЗ	З	НЗ	З	О	НЗ	З	О	НЗ	З	О		
1	2	3	4	5	6	7	8	9	10	11	12	13	14	15	16	17	18	19
20								2									2	100
36	2																2	0
40	5																5	0
44	2																2	0
Итого, %	82									18							11	18

Примечание: НЗ - незаселенное, З - заселенное, О - обработанное вредителями.

Абрис участка кв.108 выд.1,2,6,7,15

М 1:10000



- обследуемый участок
- участок под СОМ
- - начало маршрутного хода
- - маршрутный ход
- пробная площадь

Номер выдела	Ленты (круговой площадки) перечёта				
	№ ленты (площадки)	длина, м	ширина, м	радиус, м	площадь, га
1	сплошной				2,2
2		353	20		0,75
6	сплошной				1,0
7	сплошной				2,9
15	сплошной				0,7

