

УТВЕРЖДАЮ:

Должность: И.о. руководителя РАЛХ РБ  
Ф.И.О. Д.В.Баклашкин  
Дата 12 декабря 2017 г.

**Акт**  
**лесопатологического обследования № 748**

лесных насаждений Заудинского лесничества

Республика Бурятия (субъект РФ)

Способ лесопатологического обследования: 1. Визуальный

2. Инструментальный

**Место проведения**

Участковое лесничество	Урочище (дача)	Квартал (кварталы)	Выдел (выделы)	Площадь, га
Заводское		140	6	0,4
			7	1,8
			8	0,2

Лесопатологическое обследование проведено на общей площади 2,4 га.



Повреждено огнём: выдел 8

Вид пожара	Порода	Состояние корневых лап		Состояние корневой шейки		Подсушивание луба	
		процент повреждённых огнём корней	процент деревьев с данным повреждением	ожог корневой шейки по окружности (1/4; 2/4;3/4;более 3/4)	процент деревьев с данным повреждением	по окружности (1/4; 2/4;3/4;более 3/4)	процент деревьев с данным повреждением
Код 869УН. пож.более 10летней давности)	<b>Б</b> <b>Ос</b> <b>С</b>			Более 3\4	17 100 50	менее 3/4	17 100 50

Поражено болезнями

Вид болезни	Порода	Встречаемость (% поражённых деревьев)	Степень поражения лесного насаждения (слабая, средняя, сильная)
-	-	-	-

Кв.140 выд. 6

2.3. Выборке подлежит : Сосна - 40% деревьев, в т.ч.

ослабленных % (причины назначения)

сильно ослабленных % (причины назначения)

усыхающих % (причины назначения)

свежего сухостоя -%

в том числе: свежего ветровала - %

свежего бурелома %

старого ветровала - %

в том числе: старого бурелома - %

старого сухостоя - 40%

Выборке подлежит : Лиственница - 16% деревьев, в т.ч.

ослабленных % (причины назначения)

сильно ослабленных % (причины назначения)

усыхающих % (причины назначения)

свежего сухостоя -%

в том числе: свежего ветровала - %

свежего бурелома %

старого ветровала %

в том числе: старого бурелома %

старого сухостоя -16 %

Выборке подлежит : Береза - 50% деревьев,

в т.ч.

ослабленных % (причины назначения)

сильно ослабленных % (причины назначения)

усыхающих % (причины назначения)

свежего сухостоя -%

в том числе: свежего ветровала - %

свежего бурелома %

старого ветровала - 50%

в том числе: старого бурелома %

старого сухостоя - %

Кв.140 вид. 7

2.3. Выборке подлежит : Береза - 37% деревьев,

в т.ч.

ослабленных % (причины назначения)

сильно ослабленных % (причины назначения)

усыхающих % (причины назначения)

свежего сухостоя -%

в том числе: свежего ветровала - %

свежего бурелома %

старого ветровала - 37 %

в том числе: старого бурелома - %

старого сухостоя - %

Выборке подлежит : Осина - 100% деревьев,

в т.ч.

ослабленных % (причины назначения)

сильно ослабленных % (причины назначения)

усыхающих % (причины назначения)

свежего сухостоя -%

в том числе: свежего ветровала - %

свежего бурелома %

старого ветровала 100 %

в том числе: старого бурелома %

старого сухостоя - %

Выборке подлежит : Лиственница - 19% деревьев,

в т.ч.

ослабленных % (причины назначения)

сильно ослабленных % (причины назначения)

усыхающих % (причины назначения)

свежего сухостоя -%

в том числе: свежего ветровала - %

свежего бурелома %

старого ветровала - %

в том числе: старого бурелома %

старого сухостоя - 19%

Выборке подлежит : Сосна - 36% деревьев,

в т.ч.

ослабленных % (причины назначения)

сильно ослабленных % (причины назначения)

усыхающих % (причины назначения)

свежего сухостоя -%

в том числе: свежего ветровала - %

свежего бурелома %

старого ветровала - %

в том числе: старого бурелома - %

старого сухостоя 36%

Кв.140 выд. 8

2.3. Выборке подлежит : Береза - 17% деревьев,

в т.ч.

ослабленных % (причины назначения)

сильно ослабленных % (причины назначения)

усыхающих % (причины назначения)

свежего сухостоя -%

в том числе: свежего ветровала - %

свежего бурелома %

старого ветровала - 17%

в том числе: старого бурелома - %

старого сухостоя - %

Выборке подлежит : Осина - 100% деревьев,

в т.ч.

ослабленных % (причины назначения)

сильно ослабленных % (причины назначения)

усыхающих % (причины назначения)

свежего сухостоя -%

в том числе: свежего ветровала - %

свежего бурелома %

старого ветровала 100%

в том числе: старого бурелома %

старого сухостоя - %

Выборке подлежит : Сосна - 50% деревьев,

в т.ч.

ослабленных % (причины назначения)

сильно ослабленных % (причины назначения)

усыхающих % (причины назначения)

свежего сухостоя -%

в том числе: свежего ветровала - %

свежего бурелома %

старого ветровала - %

в том числе: старого бурелома %

старого сухостоя - 50%

2.4. Полнота лесного насаждения после уборки деревьев, подлежащих рубке, составит: выдел 6- 0,3, выдел 7- 0,33, выдел 8- 0,67.

Критическая полнота для данной категории лесных насаждений составляет 0,3

### ЗАКЛЮЧЕНИЕ

С целью предотвращения негативных процессов или снижения ущерба от их воздействия назначено:

Участковое лесничество	Урочище (дача)	Квартал	Выдел	Площадь, выдела, га	Вид мероприятия	Площадь, мероприятия, га	Порода	Запас на выдел, кбм	Крайние сроки проведения
Заводское		140	6	7,4	ВСП	0,4	Л С Б	5 3 1	2017-2018
			7	6,3		1,8	Б Ос Л С	31 18 9 5	
			8	4,6		0,2	Б Ос С	4 4 1	

В результате лесного пожара произошедшего более 10 лет назад возникшего по не установленной причине, насаждение повреждено устойчивым низовым пожаром более 10 летней давности (Код 869). В ходе лесопатологического обследования выявлено, что причинами усыхания обследуемого насаждения явились во всех выделах: ожог стволов прошлых лет (камбий поврежден менее 3/4 окружности ствола) код 328, ожог корневой шейки прошлых лет (камбий поврежден менее чем на 3/4 окружности) код 316, у поврежденных деревьев-у сосны и лиственницы кора опала на 60-100%, у осины кора опала на 100%, у березы слом ствола на высоте 3-4 м., процент от числа деревьев составил Выдел 6: лиственница-16%, сосна- 40%, береза -71%, выдел 7: береза-37%, осина- 100%, лиственница- 19%, сосна- 25%, выдел 8: береза-17%, осина- 100%, сосна- 50%, кора полностью опала, хвоя, листва и мелкие веточки отсутствуют. Дехромация -100%, дефолиация-100%. Средняя категория состояния насаждения: Выдел 6-2,60(сильно ослабленное), Выдел 7-3,00(сильно ослабленное) . Выдел 8-2,86(сильно ослабленное) .

Ведомость перечета деревьев назначенных в рубку и абрис лесного участка прилагаются (приложение 2 и 3 к Акту)

Меры по обеспечению возобновления: искусственное возобновление

Мероприятия, необходимые для предупреждения повреждения или поражения смежных насаждений: в прилегающих насаждениях необходимо проводить надзор за вредителями и болезнями, с целью своевременного обнаружения очагов и проведения необходимых лесозащитных мероприятий.

Сведения для расчёта понижающего коэффициента стоимости древесины:

год образования старого сухостоя: \_\_более 10 лет назад;

основная причина повреждения древесины (код 869) устойчивый низовой пожар более 10 летней давности.

Дата проведения обследований 07.09.2017 г

Исполнитель работ по проведению лесопатологических обследований:

ФИО Сердюков В.М. Подпись 









Утверждаю И. о. лесничего  
ОО и ОД Заудинского лесничества  
(должность)

Асташев А.А.  
(фамилия, имя, отчество)

  
(подпись)

М.П.

Акт N  
несоответствия данных государственного лесного реестра  
натурному обследованию

с.Тарбагатай  
(населенный пункт)

14.11.2017

(дата)

Сердюков Виктор Михайлович инженер лесопатолог АУ РБ «Заудинский лесхоз»

Ермаков С.Н. - инженер ОЗЛ АУ РБ Заудинский лесхоз

Григорьев Ф.П. - мастер леса АУ РБ Заудинский лесхоз

(Ф.И.О., должности и наименования организаций лиц, проводивших обследование) провели натурное обследование лесного участка, в целях: Оценки санитарного и лесопатологического состояния лесных насаждений и назначения санитарно - оздоровительных мероприятий.

При обследовании уточнены данные лесного реестра и установлено:

1. Участок расположен в лесах Заудинского лесничества Заводского участкового лесничества, в квартале N 140 на части выдела 6, на части выдела 7, на части выдела 8. Субъект Российской Федерации Республика Бурятия Муниципальный район Тарбагатайский район

1. Подразделение лесов по целевому назначению Защитные  
2. Категория защитных лесов: Леса зеленой зоны.  
3. Общая площадь участка 2,4га,

в том числе:

лесных земель 2,4 га

из них: покрытых лесной растительностью 2,4 га

не покрытых лесом \_\_\_\_\_ га

в том числе несомкнувшихся лесных культур \_\_\_\_\_ га

нелесных земель \_\_\_\_\_ га

из них: пашни \_\_\_\_\_ га

сенокосов \_\_\_\_\_ га

пастбищ \_\_\_\_\_ га

вод \_\_\_\_\_ га

прочих земель \_\_\_\_\_ га.

4. Таксационное описание по материалам государственного лесного реестра:

Наименование уч. лесничества	N квартала	N выдела	Площадь, га	Состав насаждения	Класс возраста ----- возраст, лет	Бонитет	Полнота	Общий запас древесины, куб. м
Заводское	140	6	7,4	5С5Л	10/200	4	0,3	814
		7	6,3	5Б1Ос3Л1С	5/50	4	0,7	1008
		8	4,6	7Б2Ос1С	5/50	4	0,7	506
Итого			18,3					2328

5. Таксационное описание по результатам обследования

Наименование уч. лесничества	№ квартала	№ выдела	Площадь, га	Состав насаждения	Класс возраста ----- возраст, лет	Бонитет	Полнота	Общий запас древесины, куб. м
Заводское	140	часть выдела 6	0,4	8Л2С+Б	10/200	4	0,3	45
		часть выдела 7	1,8	5Б1Ос3Л1С	5/50	4	0,5	180
		часть выдела 8	0,2	7Б2Ос1С	5/50	4	0,7	20
Итого			2,4					245

6. Участок \_\_\_\_\_ особо защитное значение, выражающееся в следующем:  
(имеет или не имеет)

7. Лесохозяйственные особенности участка \_\_\_\_\_

8. При составлении акта сделаны следующие замечания и предложения \_\_\_\_\_

Лица, проводившие обследование:

Сердюков В.М. \_\_\_\_\_ (Ф.И.О., подпись)

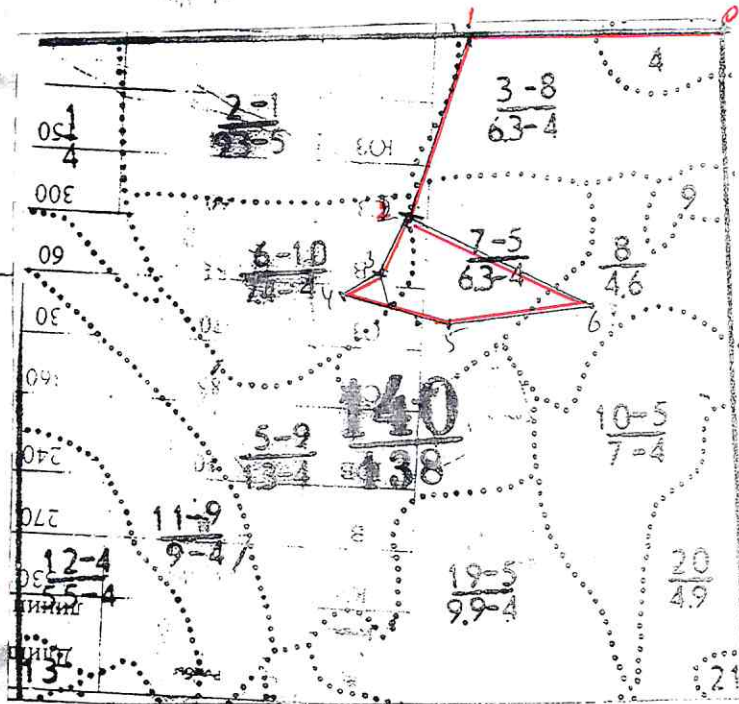
Ермаков С.Н. \_\_\_\_\_ (Ф.И.О., подпись)

Григорьев Ф.П. \_\_\_\_\_ (Ф.И.О., подпись)

Приложение к акту несоответствия данных  
государственного лесного реестра  
натурному обследованию  
от 14.11.2017г. №

Чертеж лесного участка

(по данным инструментальной съемки границ)



□ - обследуемый участок

□ - участок под СОМ с несоответствием

Данные инструментальной  
съемки границ участка

Масштаб: 1:10000  
Площадь участка - 2,4 га

Номера точек	Румбы линий	Длина, м
0-1	З-0	360
1-2	ЮЗ-20	250
2-3	ЮЗ-27	90
3-4	ЮЗ-60	60
4-5	ЮВ-72	150
5-6	СВ-84	188
6-2	СЗ-60	275

Подписи:

Лица, проводившие обследование Инженер лесопатолог Сердюков В.М.  
(должность, подпись, печать, Ф.И.О.)

Ермаков С.Н. инженер ОЗЛ

(должность, подпись, печать, Ф.И.О.)

Григорьев Ф.П. мастер леса

(должность, подпись, печать, Ф.И.О.)

Абрис участка кв.140 в. 6,7,8

М 1:25000



- обследуемый участок
- участок под СОМ
- - начало маршрутного хода
- - маршрутный ход
- пробная площадь

Номер выдела	Ленты (круговой площадки) перечёта				
	№ ленты (площадки)	длина, м	ширина, м	радиус, м	площадь, га
6	сплошной				0,4
7	Сплошной				1,8
8	сплошной				0,2

Номера точек	Координаты	Румбы линий	Длина, м
2	С 51 35 104 В 107 53 911	ЮЗ-27	90
3	С 51 35 056 В 107 53 862	ЮЗ-60	60
4	С 51 35 030 В 107 53 829	ЮВ-72	150
5	С 51 35 009 В 107 53 955	СВ-84	188
6	С 51 35 027 В 107 54 119	СЗ-60	275
Привязка		З-0	360
		ЮЗ-20	250

## Условные обозначения

Исполнитель работ по проведению лесопатологических обследований:

ФИО\_Сердюков В.М.

Подпись

Дата составления документа 07.09.2017 Телефон 8 301 46 56440

## Ведомость перечета деревьев назначенных в рубку

ВРЕМЕННАЯ ПРОБНАЯ ПЛОЩАДЬ № 1 \_\_\_\_\_

Субъект Российской Федерации Республика Бурятия  
Лесничество (лесопарк) Заудинское Квартал 140 Выдел 8  
Площадь 4,6га.  
Номер очага вредных организмов \_\_\_\_\_ Размер пробной площади 0,2 га  
Таксационная характеристика:  
Тип леса Зл.рт. Состав 7Б2Ос1С Возраст 50 Бонитет 4  
Полнота 0,7 Запас на га 100 Возобновление: искусственное возобновление  
Время и причина ослабления лесного насаждения: Устойчивый низовой пожар более 10 летней давности (код 869)  
Тип очага вредных организмов: эпизодический, хронический (подчеркнуть)  
Фаза развития очага вредных организмов: начальная, нарастания численности, собственно вспышка, кризис (подчеркнуть)  
Состояние лесного насаждения, намечаемые мероприятия насаждение с нарушенной устойчивостью. Выборочная санитарная рубка

Исполнитель работ по проведению лесопатологических обследований:  
ФИО Сердюков В.М. Подпись \_\_\_\_\_  
Дата составления документа 07.09.2017 г. Телефон 8 301 46 56440



## ВЕДОМОСТЬ ПЕРЕЧЕТА ДЕРЕВЬЕВ

Порода: Береза

Кв. 140 в. 8

Ступени толщины см	Количество деревьев по категориям состояния, шт.																Всего деревьев по ступеням толщины		
	I	II	III	IV		V		VI			ветровал, бурелом			аварийные деревья			шт.	в т.ч. подлежат рубке, %	
				НЗ	З	НЗ	З	НЗ	З	О	НЗ	З	О	НЗ	З	О			
1	2	3	4	5	6	7	8	9	10	11	12	13	14	15	16	17	18	19	
8																			
12		2																2	0
16		22																22	0
20		26											1					27	4
24													2					2	100
28													5					5	100
32													2					2	100
Итого, %		83											17					60	17

Порода: Осина

Ступени толщины см	Количество деревьев по категориям состояния, шт.																Всего деревьев по ступеням толщины		
	I	II	III	IV		V		VI			ветровал, бурелом			аварийные деревья			шт.	в т.ч. подлежат рубке, %	
				НЗ	З	НЗ	З	НЗ	З	О	НЗ	З	О	НЗ	З	О			
1	2	3	4	5	6	7	8	9	10	11	12	13	14	15	16	17	18	19	
16													1					1	100
20													3					3	100
24													3					3	100
28																			0
32													2					2	100
Итого, %													100					9	100

Порода: Сосна

кВ 140 выд.8

Ступени толщины см	Количество деревьев по категориям состояния, шт.																Всего деревьев по ступеням толщины		
	I	II	III	IV		V		VI			ветровал, бурелом			аварийные деревья			шт.	в т.ч. подлежат рубке, %	
				НЗ	З	НЗ	З	НЗ	З	О	НЗ	З	О	НЗ	З	О			
1	2	3	4	5	6	7	8	9	10	11	12	13	14	15	16	17	18	19	
8																			
12																			
16										2								2	100
20										1								1	100
24		1																1	0
28		2																2	0
32																			
36																			
40																			
Итого, %		50								50								6	50

Примечание: НЗ - незаселенное, З - заселенное, О - отработанное вредителями.

## Ведомость перечета деревьев назначенных в рубку

ВРЕМЕННАЯ ПРОБНАЯ ПЛОЩАДЬ № 1 \_\_\_\_\_

Субъект Российской Федерации Республика Бурятия

Лесничество (лесопарк) Заудинское Квартал 140 Выдел 7

Площадь 6,3га.

Номер очага вредных организмов \_\_\_\_\_ Размер пробной площади 1,8 га

Таксационная характеристика:

Тип леса Рд. Состав 5Б1Ос3Л1С Возраст 50 Бонитет 4

Полнота 0,5 Запас на га 100 Возобновление: искусственное возобновление

Время и причина ослабления лесного насаждения: Устойчивый низовой пожар более 10 летней давности (код 869)

Тип очага вредных организмов: эпизодический, хронический (подчеркнуть)

Фаза развития очага вредных организмов: начальная, нарастания численности, собственно вспышка, кризис (подчеркнуть)

Состояние лесного насаждения, намечаемые мероприятия насаждение с нарушенной устойчивостью. Выборочная санитарная рубка

Исполнитель работ по проведению лесопатологических обследований:

ФИО Сердюков В.М.

Подпись \_\_\_\_\_

Дата составления документа 07.09.2017 г. Телефон 8 301 46 56440

## ВЕДОМОСТЬ ПЕРЕЧЕТА ДЕРЕВЬЕВ

Порода: Береза

Кв. 140 в. 7

Ступени толщины см	Количество деревьев по категориям состояния, шт.																Всего деревьев по ступеням толщины		
	I	II	III	IV		V		VI			ветровал, бурелом			аварийные деревья			шт.	в т.ч. подлежат рубке, %	
				НЗ	З	НЗ	З	НЗ	З	О	НЗ	З	О	НЗ	З	О			
1	2	3	4	5	6	7	8	9	10	11	12	13	14	15	16	17	18	19	
8																			
12		174											150					324	46
16		156											66					222	30
20		72											12					84	14
24		12											15					27	56
28																			
32																			
36																			
40																			
Итого, %		63											37					657	37

Порода: Осина

Ступени толщины см	Количество деревьев по категориям состояния, шт.																Всего деревьев по ступеням толщины		
	I	II	III	IV		V		VI			ветровал, бурелом			аварийные деревья			шт.	в т.ч. подлежат рубке, %	
				НЗ	З	НЗ	З	НЗ	З	О	НЗ	З	О	НЗ	З	О			
1	2	3	4	5	6	7	8	9	10	11	12	13	14	15	16	17	18	19	
12																			0
16													6					6	100
20													6					6	100
24													12					12	100
28													18					18	100
Итого, %													100					42	100

Порода: Сосна

Ступени толщины см	Количество деревьев по категориям состояния, шт.																Всего деревьев по ступеням толщины									
	I			II			III			IV			V			VI			ветровал, бурелом			аварийные деревья			шт.	в т.ч. подлежат рубке, %
				НЗ	З		НЗ	З		НЗ	З	О	НЗ	З	О	НЗ	З	О	НЗ	З	О					
1	2	3	4	5	6	7	8	9	10	11	12	13	14	15	16	17	18	19								
16										3							3	100								
20										3							3	100								
24		18															18	0								
28		12								6							18	33								
32																		0								
36		3															3	0								
40		3															3	3								
Итого, %		64								36							48	36								

Порода: Лиственница

Ступени толщины см	Количество деревьев по категориям состояния, шт.																Всего деревьев по ступеням толщины									
	I			II			III			IV			V			VI			ветровал, бурелом			аварийные деревья			шт.	в т.ч. подлежат рубке, %
				НЗ	З		НЗ	З		НЗ	З	О	НЗ	З	О	НЗ	З	О	НЗ	З	О					
1	2	3	4	5	6	7	8	9	10	11	12	13	14	15	16	17	18	19								
16										3							3	100								
20		3								3							6	50								
24																										
28																										
32		6															6	0								
36		30								6							36	17								
40		36								6							40	15								
Итого, %		81								19							93	19								

Примечание: НЗ - незаселенное, З - заселенное, О - отработанное вредителями.

## Ведомость перечета деревьев назначенных в рубку

### ВРЕМЕННАЯ ПРОБНАЯ ПЛОЩАДЬ № 1 \_\_\_\_\_

Субъект Российской Федерации Республика Бурятия  
Лесничество (лесопарк) Заудинское Квартал 140 Выдел 6  
Площадь 7,4га.  
Номер очага вредных организмов \_\_\_\_\_ Размер пробной площади 0,4 га  
Таксационная характеристика:  
Тип леса Рд. Состав 8Л2С+Б Возраст 200 Бонитет 4  
Полнота 0,3 Запас на га 112 Возобновление: искусственное возобновление  
Время и причина ослабления лесного насаждения: Устойчивый низовой пожар более 10 летней давности (код 869)  
Тип очага вредных организмов: эпизодический, хронический (подчеркнуть)  
Фаза развития очага вредных организмов: начальная, нарастания численности, собственно вепьшка, кризис (подчеркнуть)  
Состояние лесного насаждения, намечаемые мероприятия насаждение с нарушенной устойчивостью. Выборочная санитарная рубка

Исполнитель работ по проведению лесопатологических обследований:

ФИО Сердюков В.М.

Подпись \_\_\_\_\_

Дата составления документа 07.09.2017 г. Телефон 8 301 46 56440

## ВЕДОМОСТЬ ПЕРЕЧЕТА ДЕРЕВЬЕВ

Кв. 140 в. 6

Порода: Сосна

Ступени толщины см	Количество деревьев по категориям состояния, шт.																Всего деревьев по ступеням толщины	
	I	II	III	IV		V		VI			ветровал, бурелом			аварийные деревья			шт.	в т.ч. подлежат рубке, %
				НЗ	З	НЗ	З	НЗ	З	О	НЗ	З	О	НЗ	З	О		
1	2	3	4	5	6	7	8	9	10	11	12	13	14	15	16	17	18	19
8										1							1	100
12										3							3	100
16		1															1	0
20																	0	0
24		2															2	0
28		2															2	0
32		2															2	0
36		1															1	0
40		1								2							3	67
Итого, %		60								40							15	40

Порода: Береза

Ступени толщины см	Количество деревьев по категориям состояния, шт.																Всего деревьев по ступеням толщины	
	I	II	III	IV		V		VI			ветровал, бурелом			аварийные деревья			шт.	в т.ч. подлежат рубке, %
				НЗ	З	НЗ	З	НЗ	З	О	НЗ	З	О	НЗ	З	О		
1	2	3	4	5	6	7	8	9	10	11	12	13	14	15	16	17	18	19
8		1															1	0
12		2															2	0
16		2											2				4	50
20													2				2	100
24													1				1	100
Итого, %		50											50				10	50

Порода: Лиственница

Ступени толщины см	Количество деревьев по категориям состояния, шт.																Всего деревьев по ступеням толщины										
	I			II			III			IV			V			VI			ветровал, бурелом			аварийные деревья			шт.	в т.ч. подлежат рубке, %	
				НЗ	З		НЗ	З		НЗ	З	О	НЗ	З	О	НЗ	З	О	12	13	14	15	16	17			18
1	2	3	4	5	6	7	8	9	10	11																	
8																											
12																											
16																											
20																											
24										1															1	100	
28		3																							3	0	
32		7																							7	0	
36		8								1															9	11	
40		11								3															14	21	
Итого, %		84								16															31	16	

Примечание: НЗ - незаселенное, З - заселенное, О - отработанное вредителями.