

УТВЕРЖДАЮ:

Должность: И.о. руководителя РАЛХ РБ

Ф.И.О. *Сиваев* Д.В.Баклашкин

Дата 12 января 2017 г.

Акт
лесопатологического обследования № *743*

лесных насаждений Улан-Удэнского лесничества (лесопарка)

Республика Бурятия (субъект РФ)

Способ лесопатологического обследования: 1. Визуальный

2. Инструментальный

Место проведения

Участковое лесничество	Урочище (дача)	Квартал (кварталы)	Выдел (выделы)	Площадь, га
Мостовское		44	27	3,1

Лесопатологическое обследование проведено на общей площади 3,1 га.

2. Инструментальное обследование лесного участка

2.1. Фактическая таксационная характеристика лесного насаждения соответствует (не соответствует) (нужное подчеркнуть) таксационному описанию.

Ведомость лесных участков с выявленными несоответствиями таксационным описаниям приведена в приложении 1 к Акту.

2.2. Состояние насаждений: с **нарушенной устойчивостью**

с утраченной устойчивостью



причины повреждения: (код 869) Устойчивый низовой пожар более 10 летней давности.

В том числе:

заселено (отработано) стволовыми вредителями

Вид вредителя	Порода	Встречаемость (% заселённых деревьев)	Степень заселения лесного насаждения (слабая, средняя, сильная)
-	-	-	-

Повреждено огнём

Вид пожара	Порода	Состояние корневых лап		Состояние корневой шейки		Подсушивание луба	
		процент повреждённых огнём корней	процент деревьев с данным повреждением	ожог корневой шейки по окружности (1/4; 2/4; 3/4; более 3/4)	процент деревьев с данным повреждением	по окружности (1/4; 2/4; 3/4; более 3/4)	процент деревьев с данным повреждением
УН пож.10< лет (код 869)	С			>3/4	23	< 3/4	23
	Б				24	< 3/4	24
	Ос				23	< 3/4	23

Поражено болезнями

Вид болезни	Порода	Встречаемость (% поражённых деревьев)	Степень поражения лесного насаждения (слабая, средняя, сильная)
-			

2.3. Кв.- 44, выд.-27:

Выборке подлежит 23 % деревьев,

в том числе: **Сосна**

ослабленных % (причины назначения) _____

сильно ослабленных % (причины назначения) _____

усыхающих 20 % (причины назначения)

свежего сухостоя 1 %, причины назначения)

в том числе: свежего ветровала %

свежего бурелома %

старого ветровала %

в том числе: старого бурелома %

старого сухостоя 2 %

Кв.- 44, выд.-27:Выборке подлежит 24 % деревьев,в том числе: **Берёза**ослабленных % (причины назначения) _____сильно ослабленных % (причины назначения) _____усыхающих 24 % (причины назначения)свежего сухостоя %,в том числе: свежего ветровала %свежего бурелома %старого ветровала %в том числе: старого бурелома %старого сухостоя %**Кв.- 44, выд.-27:**Выборке подлежит 23 % деревьев,в том числе: **Осина**ослабленных % (причины назначения) _____сильно ослабленных % (причины назначения) _____усыхающих 23 % (причины назначения)свежего сухостоя %,в том числе: свежего ветровала %свежего бурелома %старого ветровала %в том числе: старого бурелома %старого сухостоя %

2.4. Полнота лесного насаждения после уборки деревьев, подлежащих рубке, составит 0,42

Критическая полнота для данной категории лесных насаждений составляет: 0,3

ЗАКЛЮЧЕНИЕ

С целью предотвращения негативных процессов или снижения ущерба от их воздействия назначено:

Участковое лесничество	Урочище (дача)	Квартал	Выдел	Площадь, выдела, га	Вид мероприятия	Площадь, мероприятия, га	Порода	Запас на выдел, кбм	Крайние сроки проведения
Мостовское		44	27	3,1	санитарная рубка выборочная	3,1	С Б Ос	137 39 20	2018

Насаждение повреждено в результате воздействия устойчивого низового пожара более 10 летней давности (код 869). В ходе лесопатологического обследования установлено: (код 314) Ожог корневой шейки > 3/4 окружности прошлых лет С-23% Б-24% Ос-23% деревьев. (код 328) Ожог стволов < 3/4 окружности пришлох лет С-23% Б-24% Ос-23% деревьев.

В Улан-Удэнском лесничестве преобладающим бонитетом является «3-й» и «4-й», форма 5 ГЛР «Распределение площади лесных насаждений по группам возраста, полнота и классам бонитета» прилагается в приложении.

В соответствии п.31 Министерства природных ресурсов и экологии РФ № 470 от 12.09.2016г. «Об утверждении Правил осуществления мероприятий по предупреждению распространения вредных

организмов», допускается назначение в сплошную и выборочную санитарную рубку деревьев категорий состояния в следующих случаях: деревья 3-4-й категорий состояния (сильно ослабленные и усыхающие) назначаются в рубку в лесных насаждениях, пройденных лесным пожаром: деревья с наличием прогара корневой шейки не менее $\frac{3}{4}$ окружности ствола (при этом обязательно наличие пробной площади с раскопкой корневой шейки не менее чем у 100 деревьев) или высушивание луба не менее $\frac{3}{4}$ окружности ствола (наличие пробной площади также обязательно).

Ведомость перечета деревьев, назначенных в рубку и абрис лесного участка прилагаются (приложение 2 и 3 к Акту)

Меры по обеспечению возобновления: естественное возобновление

Мероприятия, необходимые для предупреждения повреждения или поражения смежных насаждений: в прилегающих насаждениях необходимо проводить надзор за вредителями и болезнями, с целью своевременного обнаружения очагов и проведения необходимых лесозащитных мероприятий.

Сведения для расчёта понижающего коэффициента стоимости древесины:

год образования старого сухостоя __2003__;

основная причина повреждения древесины:

Дата проведения обследований: 04.09.2017 г.

Исполнитель работ по проведению лесопатологических обследований:

ФИО Кравченко В.В. Подпись В.Кр.

ВРЕМЕННАЯ ПРОБНАЯ ПЛОЩАДЬ № _____

Субъект Российской Федерации: Республика Бурятия

Лесничество: Улан-Удэнское

Участковое лесничество: Мостовское

Квартал: 44 Выдел: 27 Площадь: 3,1 га

Номер очага: _____ Размер пробной площади: 3,10 га

Таксационная характеристика:

Тип леса: РД

Состав: 7 С ; 2 Б ; 1 Ос ; ; ;

Возраст: 120 ; 70 ; 70 ; ; ;

Бонитет: 4 Полнота: 0,6 Запас на га, м3: 210 Возобновление:

Устойчивый низовой пожар более 10 летней давности

Время и причина ослабления насаждения:

Тип очага: эпизодический, хронический (подчеркнуть)

наличие стволовых гнилий

Фаза развития очага: начальная, нарастания численности,

собственно вспышка, кризис (подчеркнуть)

Состояние насаждения, намечаемые мероприятия:

насаждение (сильно ослабленное) Кнас = 2,58

рекомендуется проведение санитарную рубку выборочную

С

Ю

Дата: 08.11.2017г Должность: инженер - по лесопользованию

В.В. Кравченко Кравченко В.В.

ВЕДОМОСТЬ ПЕРЕЧЕТА ДЕРЕВЬЕВ

Порода: С Кв.44, выд. 27

Ступени толщины см	Количество деревьев по категориям состояния, шт.																Всего деревьев по ступеням толщины	
	I	II	III	IV		V		VI			ветровал, бурелом			аварийные деревья			шт.	в т.ч. подле жат рубке, %
				НЗ	З	НЗ	З	НЗ	З	О	НЗ	З	О	НЗ	З	О		
1	2	3	4	5	6	7	8	9	10	11	12	13	14	15	16	17	18	19
8																		
12																		
16																		
20																		
24	44	28	22	11													105	10
28	54	31	33	21													139	15
32	44	29	27	29													129	22
36	21	18	19	15				3									76	24
40		6	14	9		2		4									35	43
44		2	4	8				1									15	60
48		2	5	5		2											14	50
52			1	3		2											6	83
56				2													2	100
60				1		1											2	100
Итого, %	31	22	24	20		1		2									523	23

Примечание: НЗ - незаселенное, З - заселенное, О - отработанное вредителями

ВЕДОМОСТЬ ПЕРЕЧЕТА ДЕРЕВЬЕВ

Порода: Б Кв.44, выд. 27

Ступени толщины см	Количество деревьев по категориям состояния, шт.																Всего деревьев по ступеням толщины		
	I	II	III	IV		V		VI			ветровал, бурелом			аварийные деревья			шт.	в т.ч. подле жат рубке, %	
				НЗ	З	НЗ	З	НЗ	З	О	НЗ	З	О	НЗ	З	О			
1	2	3	4	5	6	7	8	9	10	11	12	13	14	15	16	17	18	19	
8																			
12																			
16																			
20	44	33																77	-
24	42	31	5	26														104	25
28	45	29	21	35														130	27
32		1	4	22														27	82
36																			
40																			
44																			
48																			
52																			
Итого, %	39	28	9	24														338	24

Примечание: НЗ - незаселенное, З - заселенное, О - отработанное вредителями

ВЕДОМОСТЬ ПЕРЕЧЕТА ДЕРЕВЬЕВ

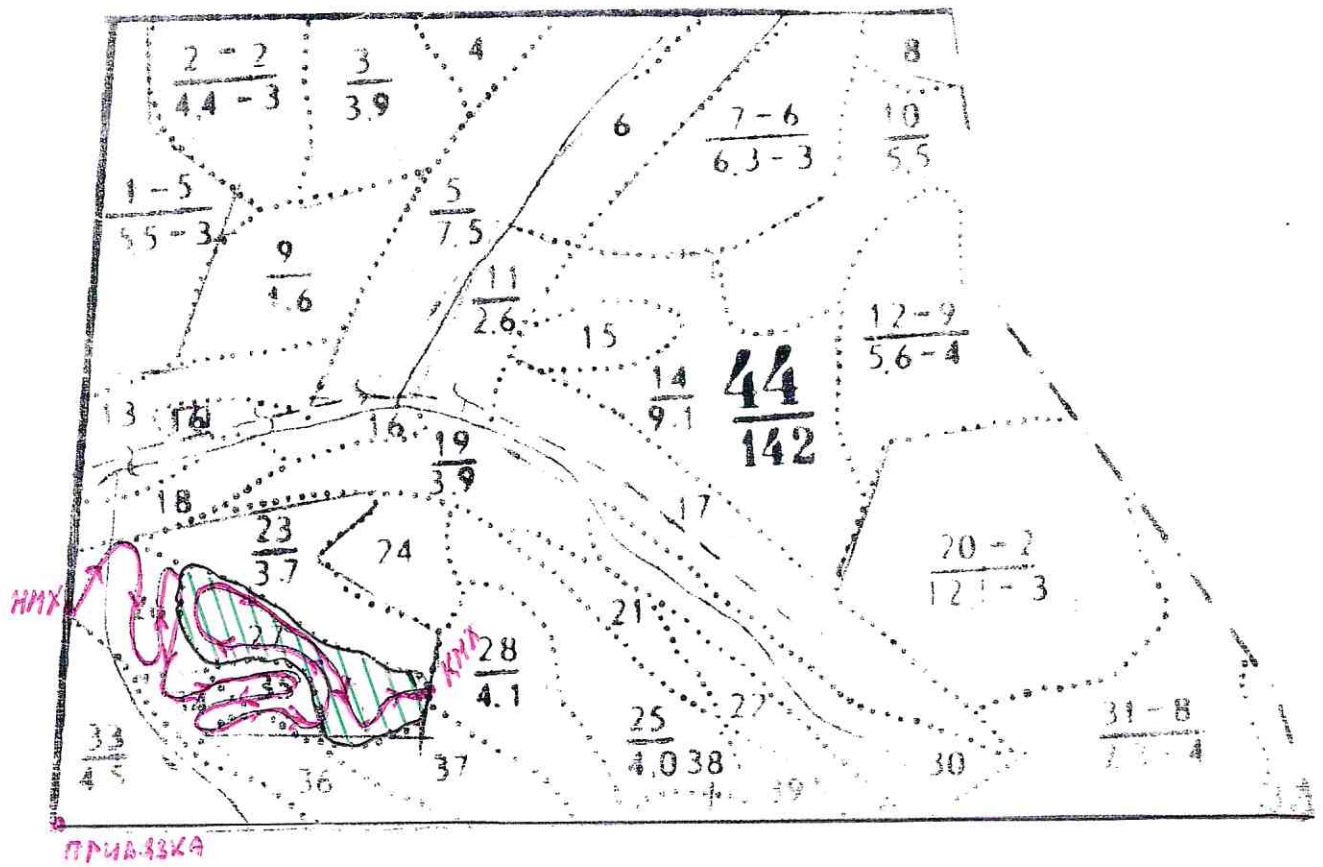
Порода: Ос Кв.44, выд. 27

Ступени толщины см	Количество деревьев по категориям состояния, шт.																Всего деревьев по ступеням толщины	
	I	II	III	IV		V		VI			ветровал, бурелом			аварийные деревья			шт.	в т.ч. подле жат рубке, %
				НЗ	З	НЗ	З	НЗ	З	О	НЗ	З	О	НЗ	З	О		
1	2	3	4	5	6	7	8	9	10	11	12	13	14	15	16	17	18	19
8																		
12																		
16																		
20	18	15															33	-
24	17	14	7	7													45	16
28	7	8	7	12													34	35
32		4	4	12													20	60
36																		
40																		
44																		
48																		
52																		
Итого, %	32	31	14	23													132	23

Примечание: НЗ - незаселенное, З - заселенное, О - отработанное вредителями

Абрис участка

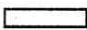



М 1:10000



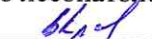
Номер выдела	Ленты (круговой площадки) перечёта				
	№ ленты (площадки)	длина, м	ширина, м	радиус, м	площадь, га
27	Сплошной перечёт				3,1

Номера точек	Координаты	Румбы линий	Длина, м
привязка кв.43-44-54-55	N-52°00'227 E-107°38'431		
НМХ	N-52°00'377 E-107°38'424		
КМХ	N-52°00'324 E-107°38'824		

Условные обозначения:

	пробная площадь
	маршрутный ход
НМХ	начало маршрута
КМХ	конец маршрута
	обследованная S
	рекомендованная S

Исполнитель работ по проведению лесопатологических обследований:

ФИО Кравченко В.В. Подпись 

Дата составления документа: 08.11.2017г.

Телефон 89243989214