

УТВЕРЖДАЮ:

Должность: И.о. руководителя РАЛХ РБ

Ф.И.О. Д.В. Баклашкин Д.В. Баклашкин

Дата 11 декабря 2017 г.

Акт  
лесопатологического обследования № 438

лесных насаждений Заиграевского лесничества (лесопарка)

Республика Бурятия (субъект РФ)

Способ лесопатологического обследования: 1. Визуальный

2. Инструментальный

Место проведения

Участковое лесничество	Урочище (дача)	Квартал (кварталы)	Выдел (выделы)	Площадь, га
Онохойское		192	14	22,8

Лесопатологическое обследование проведено на общей площади 22,8 га.

## 2. Инструментальное обследование лесного участка

2.1. Фактическая таксационная характеристика лесного насаждения соответствует (не соответствует) (нужное подчеркнуть) таксационному описанию. Причины несоответствия.

2.2. Состояние насаждений: с нарушенной устойчивостью   
с утраченной устойчивостью

причины повреждения: Устойчивый низовой пожар средней интенсивности 1-3 летней давности (код 864, 2016 г.).

В том числе:

заселено (отработано) стволовыми вредителями

Вид вредителя	Порода	Встречаемость (% заселённых деревьев)	Степень заселения лесного насаждения (слабая, средняя, сильная)
-	-	-	-

Повреждено огнём

Вид пожара	Порода	Состояние корневых лап		Состояние корневой шейки		Подсушивание луба	
		процент повреждённых огнём корней	процент деревьев с данным повреждением	ожог корневой шейки по окружности (1/4; 2/4; 3/4; более 3/4)	процент деревьев с данным повреждением	по окружности (1/4; 2/4; 3/4; более 3/4)	процент деревьев с данным повреждением
УН пож. 1-3 лет СИ (код 864)	Сосна			Более 3/4	97	Более 3/4	97

Поражено болезнями

Вид болезни	Порода	Встречаемость (% поражённых деревьев)	Степень поражения лесного насаждения (слабая, средняя, сильная)
-	-	-	-

2.3. в 192 кв. – 14 выд. - выборке подлежит – 97% деревьев,

в том числе: Сосна

ослабленных \_ % (причины назначения);

сильно ослабленных \_ % (причины назначения);

усыхающих \_ % (причины назначения),

свежего сухостоя **85** %,

в том числе: свежего ветровала **2** %,

свежего бурелома \_ %,

старого ветровала \_ %,

в том числе: старого бурелома %,

старого сухостоя **10** %,

аварийные деревья \_ %,

2.4. Полнота лесного насаждения после уборки деревьев, подлежащих рубке, составит -0,0.

Критическая полнота для данной категории лесных насаждений составляет 0,3.

## ЗАКЛЮЧЕНИЕ

С целью предотвращения негативных процессов или снижения ущерба от их воздействия назначено:

Участковое лесничество	Урочище (дача)	Квартал	Выдел	Площадь, выдела, га	Вид мероприятия	Площадь, мероприятия, га	Порода	Запас на выдел, кбм	Крайние сроки проведения
1	2	3	4	5	6	7	8	9	10
Заиграевское		192	14	22,8	Санитарная рубка сплошная (СРС)	22,8	С	3317	2017-2018 гг.

В результате воздействия лесного пожара Акт № 110 от 16 июля 2015 года, возникший по причине перехода с Верхне-Березовского участкового лесничества кварталов 42;52, насаждение повреждено (код 864) устойчивым низовым пожаром 1-3 летней давности средней интенсивности. В ходе лесопатологического обследования установлено: (код 314) ожог корневой шейки (>3/4 окружности 1-3 лет), (код 326) ожог стволов (камбий повреждён >3/4 окружности ствола) 1-3 лет.

В Заиграевском лесничестве преобладающим бонитетом является «4-й», форма 5 ГЛР «Распределение площади лесных насаждений по группам возраста, полнота и классам бонитета» прилагается в приложении.

Ведомость перечёта деревьев, назначенных в рубку и абрис лесного участка прилагаются.  
Меры по обеспечению возобновления: содействие естественному возобновлению.

Мероприятия, необходимые для предупреждения повреждения или поражения смежных насаждений В прилегающих насаждениях необходимо проводить лесопатологический надзор за вредителями и болезнями, с целью своевременного обнаружения очагов и проведения необходимых лесозащитных мероприятий.

Сведения для расчёта понижающего коэффициента стоимости древесины:  
год образования старого сухостоя;  
основная причина повреждения древесины устойчивый низовой пожар средней интенсивности 1-3 летней давности (код 864).

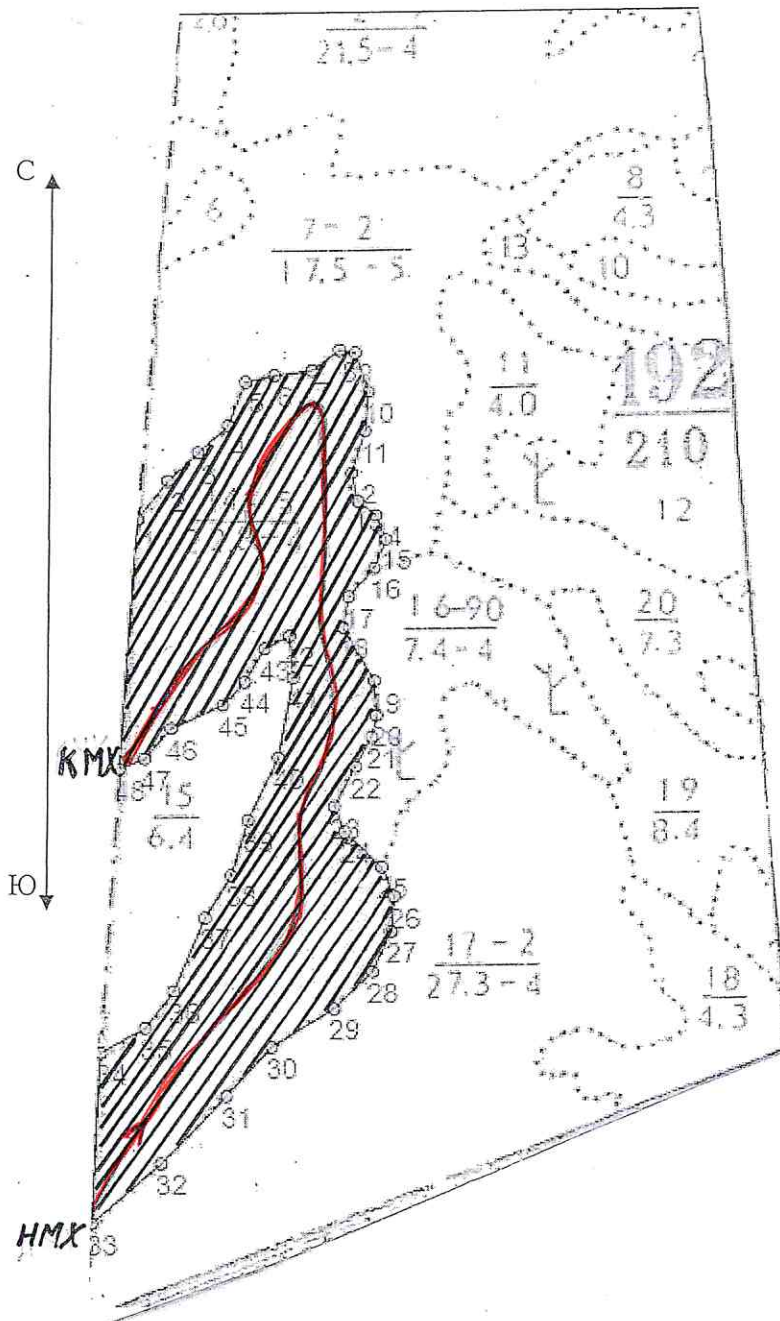
Дата проведения обследований: 13.10.2017г.

Исполнитель работ по проведению лесопатологических обследований:

ФИО Хмелев Л.П.

Подпись \_\_\_\_\_

Абрис участка







33 - 34	СВ	3°.53'	225.0
34 - 35	СВ	61°.10'	65.8
35 - 36	СВ	37°.15'	61.1
36 - 37	СВ	23°.01'	104.4
37 - 38	СВ	31°.59'	65.6
38 - 39	СВ	17°.45'	76.1
39 - 40	СВ	26°.27'	91.6
40 - 41	СВ	10°.40'	109.2
41 - 42	СЗ	4°.46'	56.2
42 - 43	ЮЗ	63°.23'	36.7
43 - 44	ЮЗ	30°.42'	51.4
44 - 45	ЮЗ	43°.47'	42.5
45 - 46	ЮЗ	65°.13'	74.2
46 - 47	ЮЗ	39°.38'	53.0
47 - 48	ЮЗ	68°.16'	35.5
48 - 1	СВ	4°.32'	337.6

№№	Направление	Румб	Длина, м
1 - 2	СВ	37°.07'	65.2
2 - 3	СВ	45°.35'	54.7
3 - 4	СВ	47°.50'	52.8
4 - 5	СВ	22°.01'	62.2
5 - 6	СВ	77°.41'	38.4
6 - 7	СВ	83°.08'	49.2
7 - 8	СВ	52°.58'	44.5
8 - 9	ЮВ	79°.41'	20.8
9 - 10	ЮВ	19°.01'	54.2
10 - 11	ЮЗ	5°.12'	52.5
11 - 12	ЮЗ	17°.11'	59.4
12 - 13	ЮВ	12°.20'	38.7
13 - 14	ЮВ	49°.53'	31.5
14 - 15	ЮВ	21°.25'	35.2
15 - 16	ЮЗ	21°.08'	41.6
16 - 17	ЮЗ	41°.47'	51.8
17 - 18	ЮЗ	10°.28'	42.5
18 - 19	ЮВ	29°.24'	82.5
19 - 20	ЮВ	3°.10'	46.0
20 - 21	ЮЗ	12°.27'	30.1
21 - 22	ЮЗ	29°.04'	45.2
22 - 23	ЮЗ	27°.43'	59.2
23 - 24	ЮВ	21°.40'	36.2
24 - 25	ЮВ	45°.56'	67.3
25 - 26	ЮВ	22°.23'	41.5
26 - 27	ЮЗ	5°.16'	46.8
27 - 28	ЮЗ	25°.31'	58.2
28 - 29	ЮЗ	46°.26'	70.4
29 - 30	ЮЗ	58°.57'	96.6
30 - 31	ЮЗ	43°.31'	87.2
31 - 32	ЮЗ	44°.11'	122.7
32 - 33	ЮЗ	49°.26'	120.2

Номер выдела	Ленты (круговой площадки) перечёта				
	№ ленты (площадки)	длина, м	ширина, м	радиус, м	площадь, га
1	1	1800	10	-	1,8

Номера точек	Координаты	Румбы линий	Длина, м
1	N 51°57.454 E 107°50.133	-	-
2	N 51°57.575 E 107°50.127	-	-
3	N 51°58.015 E 107°50.142	-	-
4	N 51°58.027 E 107°50.157	-	-
5	N 51°58.013 E 107°50.211	-	-
6	N 51°57.453 E 107°50.134	-	-

## Условные обозначения

	площадь пробы
	маршрутный ход
НМХ	начало маршрута
КМХ	конец маршрута
	обследованная S
	рекомендованная S

Исполнитель работ по проведению лесопатологических обследований:

ФИО Хмелев Л.П.

Подпись 

Дата составления документа 23.11.2017г.

Телефон 8 (3012) 37-90-63

Ведомость перечета деревьев назначенных в рубку

ВРЕМЕННАЯ ПРОБНАЯ ПЛОЩАДЬ № 1

Субъект Российской Федерации: Республика Бурятия

Лесничество (лесопарк) Заиграевское

Участковое лесничество: Онохойское

Квартал: 192 Выдел: 14 Площадь: 22,8 га

Номер очага вредных организмов \_\_\_\_\_ Размер пробной площади: 1,80 га

Таксационная характеристика:

Тип леса: БР

Состав: 10 С

Возраст: 100

Бонитет: 4

Полнота: 0,50

Запас на га, м3: 150,00

возобновление СОДЕЙСТВИЕ ЕСТЕСТВЕННОМУ ВОЗОБНОВЛЕНИЮ

признаки ослабления насаждения:

причина ослабления насаждения:

код (864)

Устойчивый низовой пожар 1-3 летней давности средней интенсивности

Тип очага:

эпизодический,

хронический (подчеркнуть)

Фаза развития очага вредных организмов:

начальная,

нарастания численности,

собственно вспышка,

кризис

(подчеркнуть)

Состояние насаждения, намечаемые мероприятия:

рекомендуется проведение

насаждение

(погибшее)

Кнас = 4,97

санитарная рубка сплошная

Исполнитель работ по проведению лесопатологического обследования:

ФИО: Хмелев Л.П.

Подпись



Дата составления документа 23.11.2017

Телефон 8(3012) 37-90-63

## ВЕДОМОСТЬ ПЕРЕЧЕТА ДЕРЕВЬЕВ

Квартал

192

Выдел

14

Порода:

сосна

Площ. проб.

1,800

средняя категория состояния:

4,97

ступени толщины, см	Количество деревьев по категориям состояния, шт.																Всего деревьев по ступеням толщины	
	I	II	III	IV		V		VI			ветровал			бурелом			шт.	в том числе подлежи т
				НЗ	З	НЗ	З	НЗ	З	О	НЗ	З	О	НЗ	З	О		
8																	-	-
12																	-	-
16						40		5									45	100,0
20				2		166		26			2						196	100,0
24				15		167		15			10						207	100,0
28						202		24									226	100,0
32																	-	-
36																	-	-
40																	-	-
44																	-	-
48																	-	-
52																	-	-
56																	-	-
итого % от шт	0,00	0,00	0,00	3,00	0,00	85,00	0,00	10,00	0,00	0,00	2,00	0,00	0,00	0,00	0,00	0,00	674	97,00

