

УТВЕРЖДАЮ:

Должность: И.о. руководителя РАЛХ РБ
Ф.И.О. Д.В. Баклашкин Д.В. Баклашкин
Дата 11 декабря 2017 г.

Акт
лесопатологического обследования № 430

лесных насаждений Селенгинского лесничества (лесопарка)
Республика Бурятия (субъект РФ)

Способ лесопатологического обследования: 1. Визуальный
2. Инструментальный

Место проведения

Участковое лесничество	Урочище (дача)	Квартал (кварталы)	Выдел (выделы)	Площадь, га
Новоселенгинское		52	8	5,0

Лесопатологическое обследование проведено на общей площади 5,0 га.

2. Инструментальное обследование лесного участка

2.1. Фактическая таксационная характеристика лесного насаждения соответствует (не соответствует) (нужное подчеркнуть) таксационному описанию.

Ведомость лесных участков с выявленными несоответствиями таксационным описаниям приведена в приложении 1 к Акту.

2.2. Состояние насаждений: **с нарушенной устойчивостью**
с утраченной устойчивостью

причины повреждения: Устойчивый низовой пожар текущего года высокой интенсивности (код 873)

В том числе:

заселено (отработано) стволовыми вредителями

Вид вредителя	Порода	Встречаемость (% заселённых деревьев)	Степень заселения лесного насаждения (слабая, средняя, сильная)
-	-	-	-

Повреждено огнём

Вид пожара	Порода	Состояние корневых лап		Состояние корневой шейки		Подсушивание луба	
		процент повреждённых огнём корней	процент деревьев в с данным повреждением	ожог корневой шейки по окружности (1/4; 2/4;3/4;более 3/4)	процент деревьев в с данным повреждением	по окружности (1/4; 2/4;3/4;более 3/4)	процент деревьев с данным повреждением
УН пож. текущего года ВИ	С			<3/4	38	<3/4	38

Поражено болезнями

Вид болезни	Порода	Встречаемость (% поражённых деревьев)	Степень поражения лесного насаждения (слабая, средняя, сильная)
-	-	-	-

2.3. Кв.- 52, выд.-8:

Выборке подлежит 38 % деревьев,

в том числе: **Сосна**

ослабленных % (причины назначения) _____

сильно ослабленных ___% (причины назначения) _____
 усыхающих ___% (причины назначения) _____
 свежего сухостоя 38%,
 в том числе: свежего ветровала ___%
 свежего бурелома ___%
 старого ветровала ___%
 в том числе: старого бурелома ___%
 старого сухостоя ___%

2.4. Полнота лесного насаждения после уборки деревьев, подлежащих рубке, составит 0,31
 Критическая полнота для данной категории лесных насаждений: леса, расположенные в пустынных, полупустынных, лесостепных, лесотундровых зонах, степях, горах, не лимитируется.

ЗАКЛЮЧЕНИЕ

С целью предотвращения негативных процессов или снижения ущерба от их воздействия назначено:

Участковое лесничество	Урочище (дача)	Квартал	Выдел	Площадь, выдела, га	Вид мероприятия	Площадь, мероприятия, га	Порода	Запас на выдел, кбм	Крайние сроки проведения
Новоселенгинское		52	8	17,0	Выборочная санитарная рубка (ВСП)	5,0	С	240	2017-2018 гг.
Итого:									

Насаждение повреждено в результате устойчивого низового пожара текущего года высокой интенсивности (код 873). В ходе лесопатологического обследования установлено: (код 311) Ожог корневой шейки <3/4 окружности, свежий, (код 322) Ожог стволов (камбий поврежден <3/4 окружности ствола), свежий у 38% деревьев.

В Селенгинском лесничестве преобладающим бонитетом является «4-й» и «5», форма 5 ГЛР «Распределение площади лесных насаждений по группам возраста, полнота и классам бонитета» прилагается в приложении.

Ведомость перечета деревьев, назначенных в рубку и абрис лесного участка прилагаются (приложение 2 и 3 к Акту).

Меры по обеспечению возобновления: естественное возобновление

Мероприятия, необходимые для предупреждения повреждения или поражения смежных насаждений: в прилегающих насаждениях необходимо проводить лесопатологический мониторинг за вредителями и болезнями, с целью своевременного обнаружения очагов и проведения необходимых лесозащитных мероприятий.

Сведения для расчёта понижающего коэффициента стоимости древесины:

год образования старого сухостоя _____;

основная причина повреждения древесины: **Устойчивый низовой пожар текущего года высокой интенсивности (код 873)**

Дата проведения обследований 03.07.2017 г.

Исполнитель работ по проведению лесопатологических обследований:

ФИО Галданов А.Ч. Подпись _____

Результаты проведения лесопатологических обследований лесных насаждений за июль 2017 г.
(месяц)

Субъект Российской Федерации Республика Бурятия Лесничество (лесопарк) Селенгинское

Участковое лесничество Новоселенгинское Урочище (лесная дача)

Номер квартала	Номер выдела	Площадь выдела, га	Целевое назначение лесов	Категория защитных лесов	Номер лесопатологического выдела	Площадь лесопатологического выдела, га	Таксационная характеристика лесного насаждения										Число деревьев на пробе, шт.	Распределение деревьев по категориям состояния, % от запаса										Признаки повреждения деревьев	Доля повреждённых деревьев, %	Причина ослабления, повреждения	Подлежит рубке, %	Рекомендуемые мероприятия		
							состав	порода	возраст	средняя высота, м	средний диаметр, см	тип леса	Плотность	бонитет	запас, куб. м/га	без признаков ослабления		ослабленные	сильно ослабленные	усыхающие	свежий сухой	старый сухой	свежий ветровал	старый ветровал	свежий бурелом	старый бурелом	аварийные деревья					вид	площадь, га	
52	8	17,0	Защитные	леса, расположенные в путыньных, полупутыньных, лесостепных, лесотундрных зонах степных гор	8																					34	34	Выборочная санитарная рубка	5,0					
																										29	30	Устойчивый низовой пожар текущего года высокой интенсивности (код 873)	38	32	34	(код 311) Ожог корневой шейки <3/4 окружности, свежий, (код 322) Ожог стволов (камбий поврежден <3/4 окружности ствола), свежий		

Примечание – Показатели, не соответствующие таксационному описанию отмечаются «*»

Исполнитель работ по проведению лесопатологических обследований:

ФИО Галданов А.Ч. Подпись  Дата составления документа 15.11.17г. Телефон 8(3012)379065

Ведомость перечета деревьев назначенных в рубку

ВРЕМЕННАЯ ПРОБНАЯ ПЛОЩАДЬ № 1

Субъект Российской Федерации: Республика Бурятия

Лесничество: Селенгинское

Участковое лесничество: Новоселенгинское

Квартал: 52 Выдел: 8 Площадь: 17,0 га Рекоменд
овано: 5,0 га

Номер очага: _____ Размер пробной площади: 0,4 га

Таксационная характеристика:

Тип леса: СУХ

Состав: 10 С ; ; ; ; ;

Возраст: 60 ; ; ; ; ;

Бонитет: 4 Полнота: 0,6 Запас на га, м3: 100 Возобновление: естественное

Время и причина ослабления насаждения:

Устойчивый низовой пожар текущего года высокой интенсивности (код 873)

Тип очага: эпизодический, хронический (подчеркнуть)

Фаза развития очага: начальная, нарастания численности,

собственно вспышка, кризис (подчеркнуть)

Состояние насаждения, намечаемые мероприятия:

насаждение (усыхающее) Кнас = 3,65

рекомендуется проведение Выборочная санитарная рубка

ФИО: Галданов А.Ч.

Дата составления документа: 15.11.2017г

Подпись: _____

Телефон: 37-90-65

ВЕДОМОСТЬ ПЕРЕЧЕТА ДЕРЕВЬЕВ

Оборотная сторона формы

Порода: С

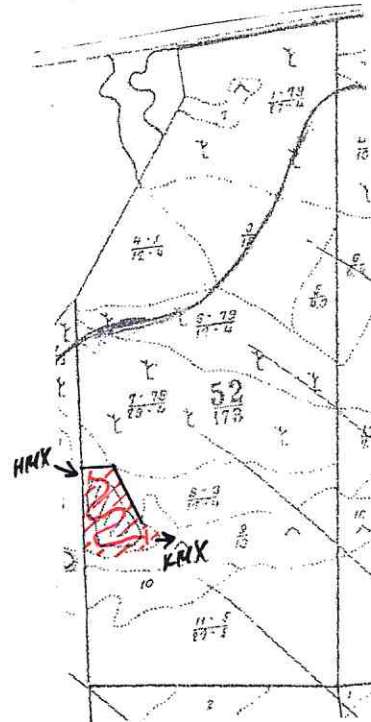
Кв.52, выд. 8

Ступени толщины см	Количество деревьев по категориям состояния, шт.																Всего деревьев по ступеням толщины	
	I	II	III	IV		V		VI			ветровал, бурелом			аварийные деревья			шт.	в т.ч. подле жат рубке, %
				НЗ	З	НЗ	З	НЗ	З	О	НЗ	З	О	НЗ	З	О		
1	2	3	4	5	6	7	8	9	10	11	12	13	14	15	16	17	18	19
12			21			27											48	56
16		31	62	18		73											184	40
20		13	21	14		12											60	20
Итого, %		15	36	11		38											292	38

Примечание: НЗ - незаселенное, З - заселенное, О - отработанное вредителями.

Абрис участка





М 1:10000



№ выдела	Ленты (круговой площадки) перечёта				
	№ ленты (площадки)	длина, м	ширина, м	радиус, м	площадь, га
8	1	400	10	-	0,4

Номера точек	Координаты	Румбы линий	Длина, м
1	N-51°10'30,86 E-106°47'38,25		

Условные обозначения:

-  пробная площадь
-  маршрутный ход
- НМХ начало маршрута
- КМХ конец маршрута
-  обследованная S
-  рекомендованная S

Исполнитель работ по проведению лесопатологических обследований:
ФИО Галданов А.Ч. Подпись _____

Дата составления документа 15.11.2017г. Телефон 8(3012)37-90-65