

УТВЕРЖДАЮ:

Должность: И.о. руководителя
РАЛХ РБ

Ф.И.О. Д.В. Баклашкин

Дата 15 декабря 2017 г.

АКТ
лесопатологического обследования № 429

лесных насаждений Кикинское лесничества (лесопарка)

Республика Бурятия (субъект РФ)

Способ лесопатологического обследования: 1. Визуальный

2. Инструментальный

Место проведения

Участковое лесничество	Урочище (дача)	Квартал (кварталы)	Выдел (выделы)	Площадь, га
Гремячинское		122	5	17,0
			8	3,7
			9	17,0
			10	13,0
			11	1,9
			12	3,5
			13	7,8
		123	14	29,0

Лесопатологическое обследование проведено на общей площади 92,9 га.

2. Инструментальное обследование лесного участка

2.1. Фактическая таксационная характеристика лесного насаждения соответствует (не соответствует) (нужное подчеркнуть) таксационному описанию. Причины несоответствия, давность лесоустройства (по запасу, возрасту, диаметру, полноте, высоте), лесной пожар 2015 года, рубка прошлых лет.

2.2. Состояние насаждений: с нарушенной устойчивостью
с утраченной устойчивостью

причины повреждения: Устойчивый низовой пожар 1-3 летней давности средней интенсивности (код 864).

В том числе:

заселено (отработано) стволовыми вредителями

Вид вредителя	Порода	Встречаемость (% заселённых деревьев)	Степень заселения лесного насаждения (слабая, средняя, сильная)
-	-	-	-

Повреждено огнём

Вид пожара	Порода	Состояние корневых лап		Состояние корневой шейки		Подсушивание луба	
		процент повреждённых огнём корней	процент деревьев с данным повреждением	ожог корневой шейки по окружности (1/4; 2/4; 3/4; более 3/4)	процент деревьев с данным повреждением	по окружности (1/4; 2/4; 3/4; более 3/4)	процент деревьев с данным повреждением
УНП 1-3 летней давности СИ (код 864)	Сосна			Менее 3/4	20	Менее 3/4	20
	Лиственница			Менее 3/4	25	Менее 3/4	25
	Осина			Менее 3/4	23	Менее 3/4	23

Поражено болезнями

Вид болезни	Порода	Встречаемость (% поражённых деревьев)	Степень поражения лесного насаждения (слабая, средняя, сильная)
-	-	-	-

2.3. в кв. – 122 выд. - 5 выборке подлежит – 20% деревьев,

в том числе: **сосна**
ослабленных _ % (причины назначения);
сильно ослабленных _ % (причины назначения);
усыхающих _ % (причины назначения),
свежего сухостоя 19 %, в том числе: свежего ветровала _ %,

свежего бурелома _ %,
старого ветровала _ %, в том числе: старого бурелома %, старого сухостоя _ %, аварийные деревья _ %,

в том числе: **лиственница**
ослабленных _ % (причины назначения);
сильно ослабленных _ % (причины назначения);
усыхающих _ % (причины назначения),
свежего сухостоя 20 %,

2.4. Полнота лесного насаждения после уборки деревьев, подлежащих рубке, составит в выделе 5 – 0,4, 8 – 0,68, 9 – 0,48, 10 – 0,4, 11 – 0,48, 12 – 0,31, 13 – 0,4, 14 – 0,32.

Критическая полнота для данной категории лесных насаждений не лимитируется.

ЗАКЛЮЧЕНИЕ

С целью предотвращения негативных процессов или снижения ущерба от их воздействия назначено:

Участковое лесничество	Урочище (дача)	Квартал	Выдел	Площадь, выдела, га	Вид мероприятия	Площадь, мероприятия, га	Порода	Запас на выдел, кбм	Крайние сроки проведения				
1	2	3	4	5	6	7	8	9	10				
Гремячинское		122	5	17,0	Санитарная рубка выборочная (ВСП)	17,0	С Л Ос	476 136 71	2017-2018 гг.				
			8	3,7		3,7	С Ос	160 19					
			9	17,0		17,0	С Л Ос	469 160 153					
			10	13,0		13,0	С Л	491 52					
			11	1,9		1,9	С	80					
			12	3,5		3,5	С Л	98 12					
			13	7,8		7,8	С Л	293 33					
		123	14	29,0		29,0	С Л	783 87					
		Итого:								3573,0			

В результате воздействия лесного пожара Акт № 17 от 12 сентября 2015 года, возникшего по не установленным причинам, насаждение повреждено (код 864) устойчивый низовой пожаром 1-3 летней давности средней интенсивности. В ходе лесопатологического обследования установлено: (код 313) ожог корневой шейки (<3/4 окружности) 1-3 лет, (код 325) ожог стволов (камбий повреждён <3/4 окружности ствола) 1-3 лет.

В соответствии с п.21 приказа Федерального агентства лесного хозяйства № 485 от 14.12.2010 г. «Об утверждении Особенности использования, охраны, защиты, воспроизводства лесов, расположенных в водоохранных зонах, лесов, выполняющих функции защиты природных и иных объектов, ценных лесов, а также лесов, расположенных на особо защитных участках лесов», в лесах, расположенных в водоохранных зонах, осуществляются выборочные рубки лесных насаждений очень слабой, слабой и умеренно интенсивности, обеспечивающие формирование и сохранение сложных, преимущественно разновозрастных лесных насаждений, эффективно выполняющих водоохранных функции.

Согласно п.34 приказа Министерства природных ресурсов и экологии РФ № 474 от 13.09.2016 г. «Об утверждении Правил заготовки древесины и особенностей заготовки древесины в лесничествах, лесопарках» с учётом объема вырубленной древесины за один прием (интенсивность рубки) выборочные рубки подразделяются на следующие виды:

- очень слабой интенсивности – объем вырубленной древесины 10 % от общего запаса;
- слабой интенсивности – 11-20%;
- умеренной интенсивности - 21-30 %;
- умеренно высокой интенсивности – 31-40%;
- высокой интенсивности – 41-50%;

- очень высокой интенсивности – 51-70%.

С целью улучшения санитарного и лесопатологического состояния, снижения пожарной опасности и предотвращения возникновения очагов вредных организмов необходимо проведение санитарно-оздоровительного мероприятия в виде выборочной санитарной рубки.

В насаждениях Кикинского лесничества, преобладающий бонитет является 4-й. Форма 5 ГЛР «Распределение площади насаждений по группам пород, группам возраста, полнота и классам возраста прилагается в приложении.

Ведомость перечёта деревьев, назначенных в рубку и абрис лесного участка прилагаются.

Меры по обеспечению возобновления: естественное возобновление.

Мероприятия, необходимые для предупреждения повреждения или поражения смежных насаждений в прилегающих насаждениях необходимо проводить лесопатологический надзор за вредителями и болезнями, с целью своевременного обнаружения очагов и проведения необходимых лесозащитных мероприятий.

Сведения для расчёта понижающего коэффициента стоимости древесины:

год образования старого сухостоя _____ г.;

основная причина повреждения древесины устойчивый низовой пожар 1-3 летней давности средней интенсивности (код 864).

Дата проведения обследований: 01.09.2017г.

Исполнитель работ по проведению лесопатологических обследований:

ФИО Гуров П.Н.

Подпись 

Ведомость лесных участков с выявленными несоответствиями таксационным описаниям

Источник данных	Год проведения лесосурьейства	Номер квартала	Номер выдела	Площадь выдела, га	Целевое назначение лесов	Категория защитных лесов	Леса, расположенные в водоохранной зоне	Номер лесопатологического выдела	Площадь лесопатологического выдела, га	Таксационная характеристика										Заложено пробных площадей			
										состав	порода	возраст, лет	средняя высота, м	средний диаметр, см	тип леса	ТУМ	полнота	бонитет	запас, км/га	количества о, шт.	общая площадь		
1	2	3	4	5	6	7		8	9	10	11	12	13	14	15	16	17	18	19	20	21		
ТО	2007	122	5	17,0	Защитные	Леса, расположенные в водоохранной зоне	5	17,0	7С 2Л 1Ос	С Л Ос	190 190 110	25 26 24	36 36 30	БРРТ	-	0,6	3	260	1	1,36			
ТО	2007	123	14	29,0	Защитные	Леса, расположенные в водоохранной зоне	14	29,0	9С 1Л 9С 1Л	С Л С Л	160 160 170 170	24 26 23 23	40 40 40 40	БРРТ	-	0,6	3	250	1	2,3			

Примечание:

ТО – таксационные описания

Ф – фактическая характеристика лесного насаждения

Исполнитель работ по проведению лесопатологического обследования:

ФИО Гуров П.Н.

Подпись 

ВЕДОМОСТЬ ПЕРЕЧЕТА ДЕРЕВЬЕВ

Квартал 122 Выдел 5 Порода: сосна Площ. проб. 1,360 средняя категория состояния: 3,40

ступени толщины, см	Количество деревьев по категориям состояния, шт.																Всего деревьев по ступеням толщины	
	I	II	III	IV		V		VI			ветровал			бурелом			шт.	в том числе подлежи т
				НЗ	З	НЗ	З	НЗ	З	О	НЗ	З	О	НЗ	З	О		
8																	-	-
12																	-	-
16																	-	-
20			55			13											68	19,0
24			62			11											73	15,0
28			72			15											87	17,0
32			50			16											66	24,0
36																	-	-
40																	-	-
44																	-	-
48																	-	-
52																	-	-
56																	-	-
итого % от шт.	0,00	0,00	81,00	0,00	0,00	19,00	0,00	0,00	0,00	0,00	0,00	0,00	0,00	0,00	0,00	0,00	294	19,00

ВЕДОМОСТЬ ПЕРЕЧЕТА ДЕРЕВЬЕВ

Квартал 122 Выдел 5 Порода: лиственница Площ. проб. 1,36 средняя категория состояния: 2,60

ступени толщины, см	Количество деревьев по категориям состояния, шт.																Всего деревьев по ступеням толщины	
	I	II	III	IV		V		VI			ветровал			бурелом			шт.	в том числе подлежи т
				НЗ	З	НЗ	З	НЗ	З	О	НЗ	З	О	НЗ	З	О		
8																	-	-
12																	-	-
16																	-	-
20																	-	-
24		24															24	-
28		23				16											39	41,0
32		16															16	-
36																	-	-
40																	-	-
44																	-	-
48																	-	-
52																	-	-
56																	-	-
итого, % от шт.	0	80	0	0	0	20	0	0	0	0	0	0	0	0	0	0	79	20,00

ВЕДОМОСТЬ ПЕРЕЧЕТА ДЕРЕВЬЕВ

Квартал

122

Выдел

5

Порода:

осина

Площ. проб.

1,36

средняя категория состояния:

3,42

ступени толщины, см	Количество деревьев по категориям состояния, шт.																Всего деревьев по ступеням толщины	
	I	II	III	IV		V		VI			ветровал			бурелом			шт	В том числе подлежи т
				НЗ	З	НЗ	З	НЗ	З	О	НЗ	З	О	НЗ	З	О		
8																	-	-
12																	-	-
16			17			10											27	37,0
20			18			5											23	22,0
24			21			3											24	13,0
28																	-	-
32																	-	-
36																	-	-
40																	-	-
44																	-	-
48																	-	-
52																	-	-
56																	-	-
итого, % от шт	0,00	0,00	76,00	0,00	0,00	24,00	0,00	0,00	0,00	0,00	0,00	0,00	0,00	0,00	0,00	0,00	74	24,00

ВЕДОМОСТЬ ПЕРЕЧЕТА ДЕРЕВЬЕВ

Квартал 122 Выдел 8 Порода: сосна Площ. проб. 0,290 средняя категория состояния: 3,40

ступени толщины, см	Количество деревьев по категориям состояния, шт.																Всего деревьев по ступеням толщины	
	I	II	III	IV		V		VI			ветровал			бурелом			шт.	в том числе подлежи т
				НЗ	З	НЗ	З	НЗ	З	О	НЗ	З	О	НЗ	З	О		
8																	-	-
12																	-	-
16																	-	-
20			5			1											6	17,0
24			9			3											12	25,0
28			16			4											20	20,0
32			14			4											18	22,0
36			12			2											14	14,0
40			7			2											9	22,0
44																	-	-
48																	-	-
52																	-	-
56																	-	-
итого % от шт.	0,00	0,00	80,00	0,00	0,00	20,00	0,00	0,00	0,00	0,00	0,00	0,00	0,00	0,00	0,00	0,00	79	20,00

ВЕДОМОСТЬ ПЕРЕЧЕТА ДЕРЕВЬЕВ

Квартал 122 Выдел 8 Порода: осина Площ. проб. 0,29 средняя категория состояния: 3,42

ступени толщины, см	Количество деревьев по категориям состояния, шт.																Всего деревьев по ступеням толщины	
	I	II	III	IV		V		VI			ветровал			бурелом			шт.	в том числе подлежи т
				НЗ	З	НЗ	З	НЗ	З	О	НЗ	З	О	НЗ	З	О		
8																	-	-
12																	-	-
16																	-	-
20																	-	-
24			6			1											7	14,0
28			5			2											7	29,0
32																	-	-
36																	-	-
40																	-	-
44																	-	-
48																	-	-
52																	-	-
56																	-	-
итого, % от шт.	0	0	79	0	0	21	0	0	0	0	0	0	0	0	0	0	14	21,00

Ведомость перечета деревьев назначенных в рубку

ВРЕМЕННАЯ ПРОБНАЯ ПЛОЩАДЬ № 1

Субъект Российской Федерации: Республика Бурятия
Лесничество (лесопарк) Кикинское Участковое лесничество: Гремячинское
Квартал: 122 Выдел: 9 Площадь: 17,0 га
Номер очага вредных организмов _____ Размер пробной площади: 1,36 га

Таксационная характеристика:

Тип леса: ЛИШ ;
Состав: | 6|С | 2|Л | 2|ОС | | | | | | | | ;
Возраст: | 180 | 180 | 110 | | | | | | | | ;
Бонитет: 3 Полнота: 0,60 Запас на га, м3: 230,00 возобновление ЕСТЕСТВЕННОЕ

причина ослабления насаждения: _____ код (864) Устойчивый низовой пожар 1-3 летней давности средней интенсивности
Тип очага: эпизодический, хронический (подчеркнуть)
Фаза развития очага вредных организмов: начальная, нарастания численности, собственно вспышка, кризис (подчеркнуть)
Состояние насаждения, намечаемые мероприятия: насаждение (сильно ослабленное) Кнас = 3,40
рекомендуется проведение санитарная рубка выборочная

Исполнитель работ по проведению лесопатологического обследования:

ФИО: Гуров П.Н.

Подпись _____

Дата составления документа 01.09.2017

Телефон 8(3012) 37-90-65

ВЕДОМОСТЬ ПЕРЕЧЕТА ДЕРЕВЬЕВ

Квартал 122 Выдел 9 Порода: сосна Площ. проб. 1,360 средняя категория состояния: 3,40

ступени толщины, см	Количество деревьев по категориям состояния, шт.																Всего деревьев по ступеням толщины	
	I	II	III	IV		V		VI			ветровал			бурелом			шт.	в том числе подлежи т
				НЗ	З	НЗ	З	НЗ	З	О	НЗ	З	О	НЗ	З	О		
8																	-	-
12																	-	-
16																	-	-
20			30			8											38	21,0
24			62			11											73	15,0
28			65			17											82	21,0
32			54			13											67	19,0
36			24			9											33	27,0
40																	-	-
44																	-	-
48																	-	-
52																	-	-
56																	-	-
итого, % от шт.	0,00	0,00	80,00	0,00	0,00	20,00	0,00	0,00	0,00	0,00	0,00	0,00	0,00	0,00	0,00	0,00	293	20,00

ВЕДОМОСТЬ ПЕРЕЧЕТА ДЕРЕВЬЕВ

Квартал 122 Выдел 9 Порода: лиственница Площ. проб. 1,36 средняя категория состояния: 3,40

ступени толщины, см	Количество деревьев по категориям состояния, шт.																Всего деревьев по ступеням толщины	
	I	II	III	IV		V		VI			ветровал			бурелом			шт.	в том числе подлежи т
				НЗ	З	НЗ	З	НЗ	З	О	НЗ	З	О	НЗ	З	О		
8																	-	-
12																	-	-
16																	-	-
20																	-	-
24			18			1											19	5,0
28			16			6											22	27,0
32			19			4											23	17,0
36			15			4											19	21,0
40																	-	-
44																	-	-
48																	-	-
52																	-	-
56																	-	-
итого, % от шт.	0	0	82	0	0	18	0	0	0	0	0	0	0	0	0	0	83	18,00

ВЕДОМОСТЬ ПЕРЕЧЕТА ДЕРЕВЬЕВ

Квартал

122

Выдел

9

Порода:

осина

Площ. проб.

1,36

средняя категория состояния:

3,40

ступени толщины, см	Количество деревьев по категориям состояния, шт.															Всего деревьев по ступеням толщины			
	I	II	III	IV		V		VI			ветровал			бурелом			шт	В том числе подлежи т	
				НЗ	З	НЗ	З	НЗ	З	О	НЗ	З	О	НЗ	З	О			
8																		-	-
12																		-	-
16			8			2												10	20,0
20			16			4												20	20,0
24			18			5												23	22,0
28			21			3												24	13,0
32			15			3												18	17,0
36			6			3												9	33,0
40																		-	-
44																		-	-
48																		-	-
52																		-	-
56																		-	-
итого, % от шт	0,00	0,00	81,00	0,00	0,00	19,00	0,00	0,00	0,00	0,00	0,00	0,00	0,00	0,00	0,00	0,00	0,00	104	19,00

ВЕДОМОСТЬ ПЕРЕЧЕТА ДЕРЕВЬЕВ

Квартал 122 Выдел 10 Порода: сосна Площ. проб. 1,000 средняя категория состояния: 3,40

ступени толщины, см	Количество деревьев по категориям состояния, шт.															Всего деревьев по ступеням толщины		
	I	II	III	IV		V		VI			ветровал			бурелом			шт.	в том числе подлежи т
				НЗ	З	НЗ	З	НЗ	З	О	НЗ	З	О	НЗ	З	О		
8																	-	-
12																	-	-
16																	-	-
20																	-	-
24			22			6											28	21,0
28			27			10											37	27,0
32			28			12											40	30,0
36			31			5											36	14,0
40			22			4											26	15,0
44			14			3											17	18,0
48																	-	-
52																	-	-
56																	-	-
итого % от шт.	0,00	0,00	78,00	0,00	0,00	22,00	0,00	0,00	0,00	0,00	0,00	0,00	0,00	0,00	0,00	0,00	184	22,00

ВЕДОМОСТЬ ПЕРЕЧЕТА ДЕРЕВЬЕВ

Квартал 122 Выдел 10 Порода: лиственница Площ. проб. 1,00 средняя категория состояния: 2,57

ступени толщины, см	Количество деревьев по категориям состояния, шт.															Всего деревьев по ступеням толщины		
	I	II	III	IV		V		VI			ветровал			бурелом			шт.	в том числе подлежи т
				НЗ	З	НЗ	З	НЗ	З	О	НЗ	З	О	НЗ	З	О		
8																	-	-
12																	-	-
16																	-	-
20																	-	-
24																	-	-
28		8				3											11	27,0
32		4				1											5	20,0
36		5				1											6	17,0
40		2															2	-
44																	-	-
48																	-	-
52																	-	-
56																	-	-
итого, % от шт.	0	79	0	0	0	21	0	0	0	0	0	0	0	0	0	0	24	21,00

ВЕДОМОСТЬ ПЕРЕЧЕТА ДЕРЕВЬЕВ

Квартал

122

Выдел

11

Порода:

сосна

Площ. проб.

1,900

средняя категория состояния:

3,40

ступени толщины, см	Количество деревьев по категориям состояния, шт.															Всего деревьев по ступеням толщины			
	I	II	III	IV		V		VI			ветровал			бурелом			шт.	в том числе подлежи т	
				НЗ	З	НЗ	З	НЗ	З	О	НЗ	З	О	НЗ	З	О			
8																		-	-
12																		-	-
16																		-	-
20																		-	-
24			42			7												49	14,0
28			42			8												50	16,0
32			43			9												52	17,0
36			41			8												49	16,0
40			45			11												56	20,0
44			39			9												48	19,0
48			31			13												44	30,0
52																		-	-
56																		-	-
итого % от шт	0,00	0,00	81,00	0,00	0,00	19,00	0,00	0,00	0,00	0,00	0,00	0,00	0,00	0,00	0,00	0,00	348	19,00	

ВЕДОМОСТЬ ПЕРЕЧЕТА ДЕРЕВЬЕВ

Квартал 122 Выдел 12 Порода: сосна Площ. проб. 0,280 средняя категория состояния: 3,42

ступени толщины, см	Количество деревьев по категориям состояния, шт.																Всего деревьев по ступеням толщины	
	I	II	III	IV		V		VI			ветровал			бурелом			шт.	в том числе подлежи т
				НЗ	З	НЗ	З	НЗ	З	О	НЗ	З	О	НЗ	З	О		
8																	-	-
12																	-	-
16																	-	-
20																	-	-
24			16			8											24	33,0
28			14			4											18	22,0
32			11			2											13	15,0
36			4														4	-
40																	-	-
44																	-	-
48																	-	-
52																	-	-
56																	-	-
итого % от шт.	0,00	0,00	76,00	0,00	0,00	24,00	0,00	0,00	0,00	0,00	0,00	0,00	0,00	0,00	0,00	0,00	59	24,00

ВЕДОМОСТЬ ПЕРЕЧЕТА ДЕРЕВЬЕВ

Квартал 122 Выдел 12 Порода: лиственница Площ. проб. 0,28 средняя категория состояния: 3,42

ступени толщины, см	Количество деревьев по категориям состояния, шт.																Всего деревьев по ступеням толщины	
	I	II	III	IV		V		VI			ветровал			бурелом			шт.	в том числе подлежи т
				НЗ	З	НЗ	З	НЗ	З	О	НЗ	З	О	НЗ	З	О		
8																	-	-
12																	-	-
16																	-	-
20																	-	-
24			1			1											2	50,0
28						1											1	100,0
32			3														3	-
36			1														1	-
40																	-	-
44																	-	-
48																	-	-
52																	-	-
56																	-	-
итого, % от шт.	0	0	71	0	0	29	0	0	0	0	0	0	0	0	0	0	7	29,00

Ведомость перече́та деревьев назначенных в рубку

ВРЕМЕННАЯ ПРОБНАЯ ПЛОЩАДЬ № 1

Субъект Российской Федерации: Республика Бурятия

Лесничество (лесопарк) Кикинское

Участковое лесничество: Гремячинское

Квартал: 122

Выдел: 13

Площадь: 7,8

га

Номер очага вредных организмов _____

Размер пробной площади: 0,60

га

Таксационная характеристика:

Тип леса: БРРТ ;

Состав: | 9|С | | 1|Л | | | | | | | | | | ;

Возраст: | 180 | | 180 | | | | | | | | | | ;

Бонитет: 3

Полнота: 0,50

Запас на га, м3: 210,00

возобновление ЕСТЕСТВЕННОЕ

причина ослабления насаждения: _____

код (864) |

Устойчивый низовой пожар 1-3 летней давности средней интенсивности

Тип очага: _____

эпизодический, хронический (подчеркнуть)

Фаза развития очага вредных организмов: начальная, нарастания численности,

собственно вспышка, кризис (подчеркнуть)

Состояние насаждения, намечаемые мероприятия:

насаждение (сильно ослабленное) Кнас = 3,31

рекомендуется проведение |

санитарная рубка выборочная

Исполнитель работ по проведению лесопатологического обследования:

ФИО: Гуров П.Н.

Подпись _____

Дата составления документа 01.09.2017

Телефон 8(3012) 37-90-65

ВЕДОМОСТЬ ПЕРЕЧЕТА ДЕРЕВЬЕВ

Квартал 122 Выдел 13 Порода: сосна Площ. проб. 0,600 средняя категория состояния: 3,40

ступени толщины, см	Количество деревьев по категориям состояния, шт.																Всего деревьев по ступеням толщины	
	I	II	III	IV		V		VI			ветровал			бурелом			шт.	в том числе подлежи т
				НЗ	З	НЗ	З	НЗ	З	О	НЗ	З	О	НЗ	З	О		
8																	-	-
12																	-	-
16																	-	-
20																	-	-
24			12			7											19	37,0
28			26			6											32	19,0
32			22			6											28	21,0
36			20			4											24	17,0
40			9			2											11	18,0
44			5			1											6	17,0
48																	-	-
52																	-	-
56																	-	-
итого % от шт.	0,00	0,00	78,00	0,00	0,00	22,00	0,00	0,00	0,00	0,00	0,00	0,00	0,00	0,00	0,00	0,00	120	22,00

ВЕДОМОСТЬ ПЕРЕЧЕТА ДЕРЕВЬЕВ

Квартал 122 Выдел 13 Порода: лиственница Площ. проб. 0,60 средняя категория состояния: 2,57

ступени толщины, см	Количество деревьев по категориям состояния, шт.																Всего деревьев по ступеням толщины	
	I	II	III	IV		V		VI			ветровал			бурелом			шт.	в том числе подлежи т
				НЗ	З	НЗ	З	НЗ	З	О	НЗ	З	О	НЗ	З	О		
8																	-	-
12																	-	-
16																	-	-
20																	-	-
24																	-	-
28																	-	-
32		2				3											5	60,0
36		3															3	-
40		4															4	-
44																	-	-
48																	-	-
52																	-	-
56																	-	-
итого, % от шт.	0	75	0	0	0	25	0	0	0	0	0	0	0	0	0	0	12	25,00

ВЕДОМОСТЬ ПЕРЕЧЕТА ДЕРЕВЬЕВ

Квартал 123 Выдел 14 Порода: сосна Площ. проб. 2,300 средняя категория состояния: 3,40

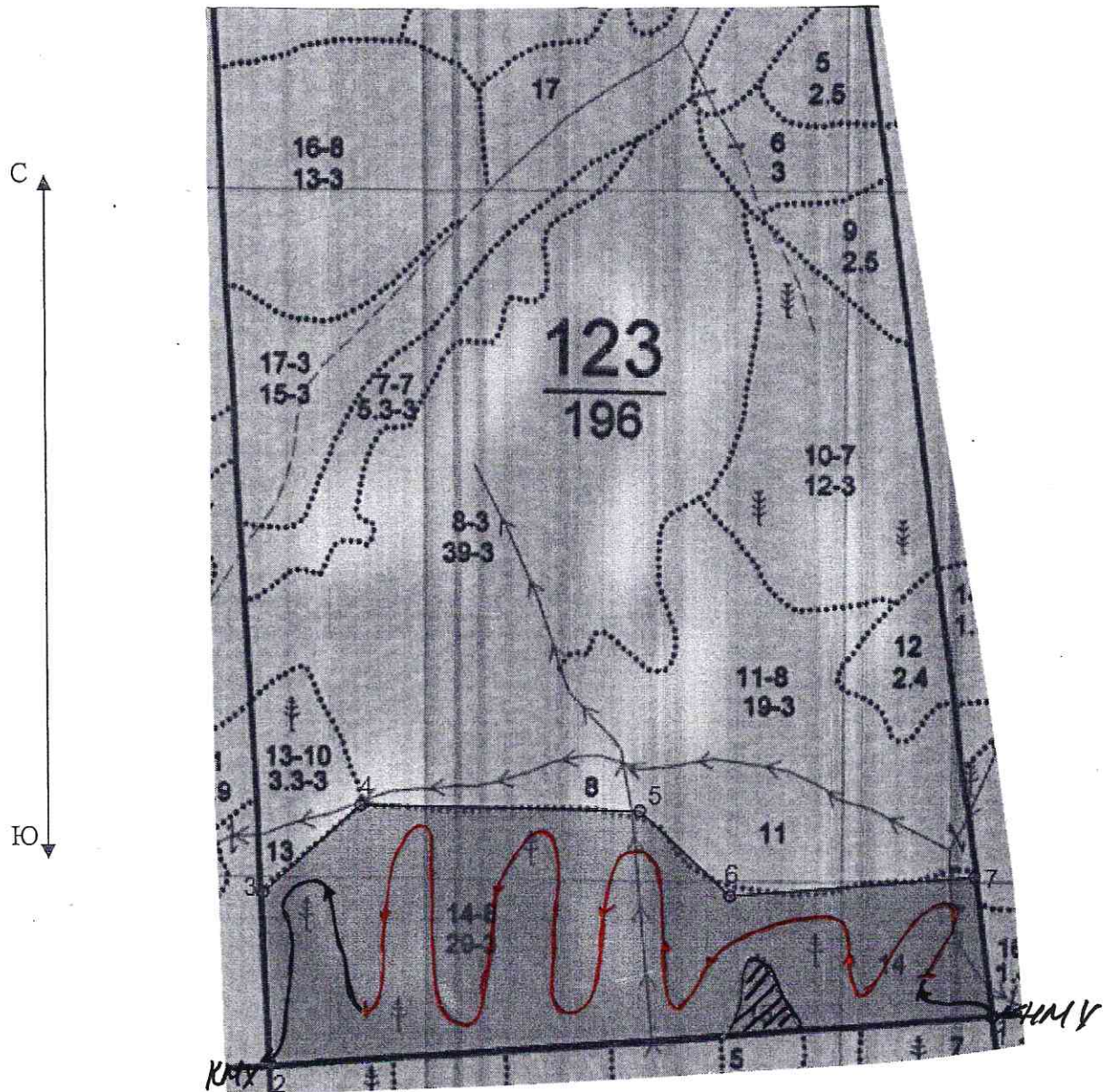
ступени толщины, см	Количество деревьев по категориям состояния, шт.																Всего деревьев по ступеням толщины	
	I	II	III	IV		V		VI			ветровал			бурелом			шт.	в том числе подлежи т
				НЗ	З	НЗ	З	НЗ	З	О	НЗ	З	О	НЗ	З	О		
8																	-	-
12																	-	-
16																	-	-
20																	-	-
24																	-	-
28			10														10	-
32			24			7											31	23,0
36			38			10											48	21,0
40			44			11											55	20,0
44			39			11											50	22,0
48			25			7											32	22,0
52																	-	-
56																	-	-
итого % от шт.	0,00	0,00	80,00	0,00	0,00	20,00	0,00	0,00	0,00	0,00	0,00	0,00	0,00	0,00	0,00	0,00	226	20,00

ВЕДОМОСТЬ ПЕРЕЧЕТА ДЕРЕВЬЕВ

Квартал 123 Выдел 14 Порода: лиственница Площ. проб. 2,30 средняя категория состояния: 2,60

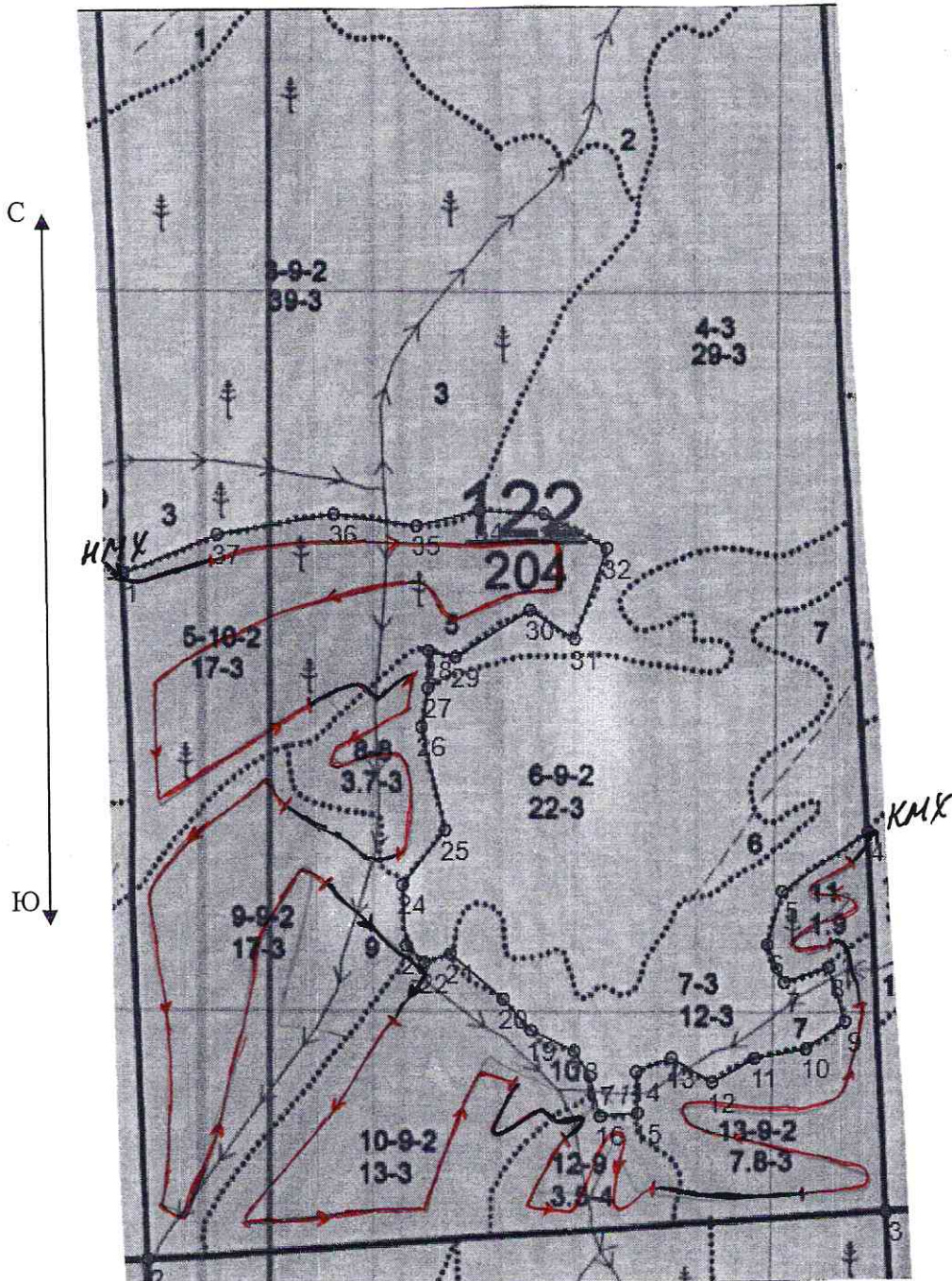
ступени толщины, см	Количество деревьев по категориям состояния, шт.																Всего деревьев по ступеням толщины	
	I	II	III	IV		V		VI			ветровал			бурелом			шт.	в том числе подлежи т
				НЗ	З	НЗ	З	НЗ	З	О	НЗ	З	О	НЗ	З	О		
8																	-	-
12																	-	-
16																	-	-
20																	-	-
24																	-	-
28																	-	-
32		1															1	-
36		7				2											9	22,0
40		9				3											12	25,0
44		7				1											8	13,0
48																	-	-
52																	-	-
56																	-	-
итого, % от шт.	0	80	0	0	0	20	0	0	0	0	0	0	0	0	0	0	30	20,00

Абрис участка



№№	Направление	Румб	Длина, м
1 - 2	ЮЗ	86° 00'	1060.0
2 - 3	СЗ	3° 00'	252.0
3 - 4	СВ	48° 30'	192.0
4 - 5	ЮВ	89° 00'	407.0
5 - 6	ЮВ	47° 00'	180.0
6 - 7	СВ	85° 30'	361.0
7 - 1	ЮВ	7° 30'	206.0

Абрис участка


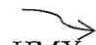




№№	Направление	Румб	Длина, м				
1 - 2	ЮВ	2°.10'	958.2	18 - 19	СЗ	63°.34'	66.5
2 - 3	СВ	86°.41'	1038.2	19 - 20	СЗ	41°.20'	57.7
3 - 4	СЗ	2°.47'	530.1	20 - 21	СЗ	48°.54'	97.7
4 - 5	ЮЗ	55°.59'	146.8	21 - 22	ЮЗ	71°.34'	38.1
5 - 6	ЮЗ	15°.44'	76.9	22 - 23	СЗ	47°.33'	36.0
6 - 7	ЮВ	24°.16'	58.2	23 - 24	СЗ	3°.24'	84.6
7 - 8	СВ	71°.47'	65.9	24 - 25	СВ	38°.19'	97.1
8 - 9	ЮВ	17°.29'	78.7	25 - 26	СЗ	12°.58'	147.2
9 - 10	ЮЗ	55°.21'	67.6	26 - 27	СВ	9°.36'	54.8
10 - 11	ЮЗ	80°.05'	73.9	27 - 28	СВ	0°.42'	52.3
11 - 12	ЮЗ	60°.39'	67.8	28 - 29	ЮВ	76°.25'	39.2
12 - 13	СЗ	58°.23'	66.6	29 - 30	СВ	57°.37'	122.3
13 - 14	ЮЗ	68°.28'	52.1	30 - 31	ЮВ	56°.16'	74.2
14 - 15	ЮВ	1°.47'	58.2	31 - 32	СВ	19°.20'	133.9
15 - 16	ЮЗ	85°.08'	51.6	32 - 33	СЗ	60°.43'	98.9
16 - 17	СЗ	14°.02'	58.7	33 - 34	СЗ	86°.51'	89.8
17 - 18	СЗ	31°.40'	40.8	34 - 35	ЮЗ	76°.56'	90.5
				35 - 36	СЗ	81°.29'	118.4
				36 - 37	ЮЗ	80°.35'	169.2
				37 - 1	ЮЗ	67°.43'	143.1

Номер выдела	Ленты (круговой площадки) перечёта				
	№ ленты (площадки)	длина, м	ширина, м	радиус, м	площадь, га
5	1	1300	10	-	1,3
8	1	300	10	-	0,3
9	1	1300	10	-	1,3
10	1	1000	10	-	1,0
11	1	1900	10	-	1,9
12	1	300	10	-	0,3
13	1	600	10	-	0,6
14	1	2300	10	-	2,3

Номера точек	Координаты	Румбы линий	Длина, м
1	N 52°41'41.2" E 107°50'46.1"	-	-
2	N 52°41'33.9" E 107°50'50.6"	-	-
3	N 52°41'23.8" E 107°50'36.4"	-	-
4	N 52°41'16.4" E 107°50'44.8"	-	-
5	N 52°41'15.7" E 107°51'03.7"	-	-
6	N 52°41'18.4" E 107°51'19.0"	-	-
7	N 52°41'23.4" E 107°51'24.2"	-	-
8	N 52°41'21.2" E 107°51'38.9"	-	-

Условные обозначения

	пробная площадь
	маршрутный ход
НМХ	начало маршрута
КМХ	конец маршрута
	обследованная S
	не обследованная S

Исполнитель работ по проведению лесопатологических обследований:

ФИО Гуров П.Н.

Подпись 

Дата составления документа 01.09.2017г.

Телефон 8 (3012) 37-90-65

Утверждаю лесничий ОО и ОД
Кикинского лесничества
(должность)
В.М. Забуров
(фамилия, имя)



Акт № _____
несоответствия данных государственного лесного реестра
натурному обследованию

01.09.20____
(дата)

с. Гремячинск
(населенный пункт)

1. _____
2. _____
(Ф.И.О., должности и наименования организаций лиц, проводивших
обследование)

провели натурное обследование лесного участка, в целях: _____

При обследовании уточнены данные лесного реестра и установлено:

1. Участок расположен в лесах Кикинского лесничества, Гремячинского
участкового лесничества
в кварталах № 122/123 выделах 5, 8, 9, 10, 12, 13/14

Субъект Российской Федерации Республика Бурятия
Муниципальный район Прибайкальский

1. Подразделения лесов по целевому назначению Защитные
2. Категория защитных лесов леса, расположенные в водоохраной зоне
3. Общая площадь участка 92,9,0 га,

в том числе:

лесных земель 92,9,0 га
из них: покрытых лесной растительностью 92,9,0 га
не покрытых лесом _____ га
в том числе несомкнувшихся лесных культур _____ га
нелесных земель _____ га
из них: пашни _____ га
сенокосов _____ га
пастбищ _____ га
вод _____ га
прочих земель _____ га.

4. Таксационное описание по материалам государственного лесного реестра:

Наименование лесничества	№ квартал а	№ выдела	Площадь, га	Состав насаждения	Класс возраста ----- возраст, лет	Бонитет	Полнота	Общий запас древесины, куб. м
Гремячинское	122	5	17,0	7С2Л10с	-	3	0,6	260
	123	14	29,0	9С1Л	-	4	0,6	250
Итого	-	-	46,0	-	-	-	-	510,0

5. Таксационное описание по результатам обследования

Наименование лесничества	№ квартал а	№ выдел а	Площадь, га	Состав насаждения	Класс возраста ----- возраст, лет	Бонитет	Полнота	Общий запас древесины, куб. м
Гремячинское	122	5	17,0	7С2Л10с	-	3	0,5	200
	123	14	29,0	9С1Л	-	4	0,6	150
Итого	-	-	46,0	-	-	-	-	350,0


6. Участок _____ особо защитное значение, выражающееся в
(имеет или не имеет)
следующем:

7. Лесохозяйственные особенности участка _____

8. При составлении акта сделаны следующие замечания и предложения _____

Лица, проводившие обследование:

1. Зуров Петр Николаевич  _____
(Ф.И.О., подпись)

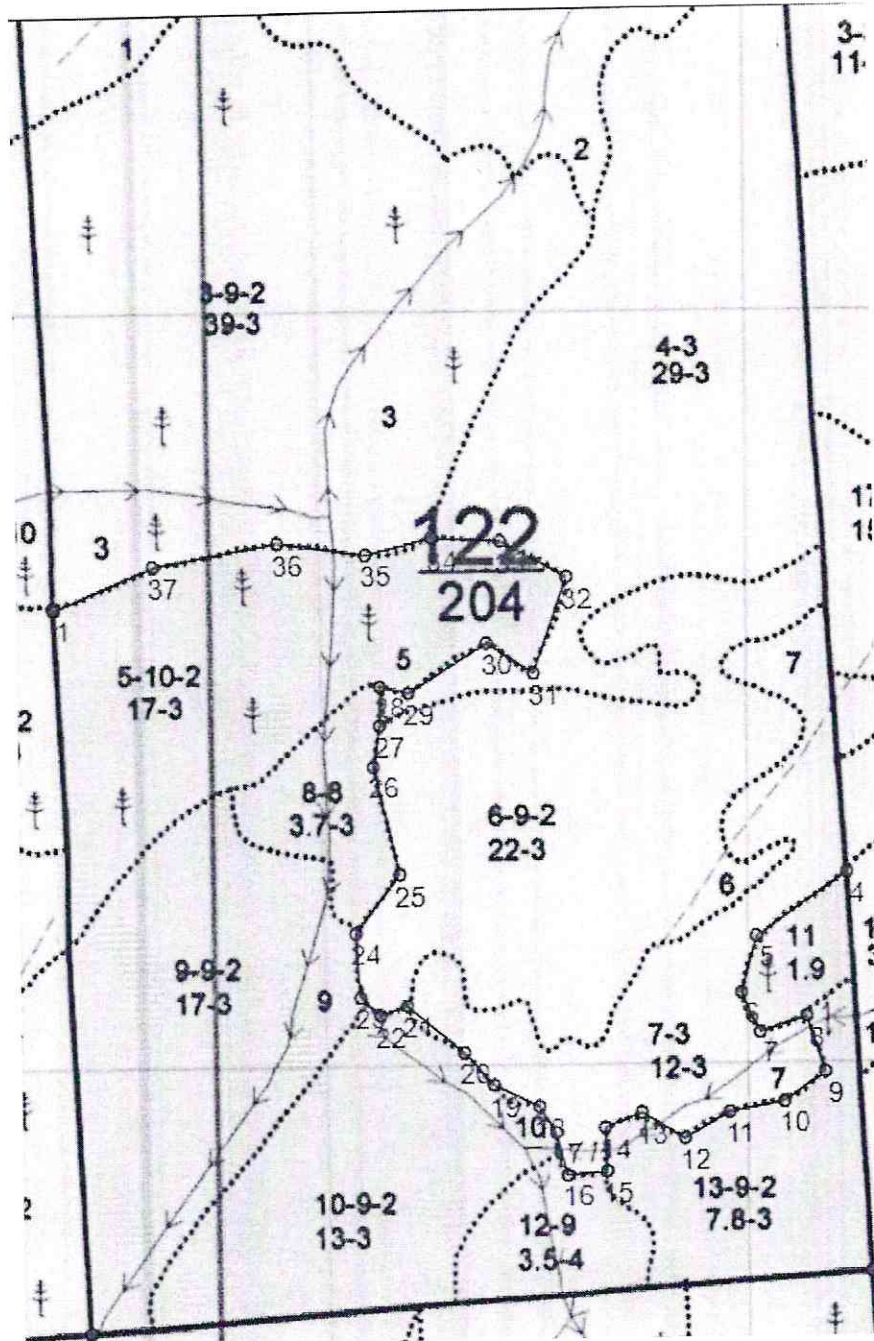
2. Хмелев Леонид Павлович  _____
(Ф.И.О., подпись)

Неотъемлемой частью настоящего акта является чертеж лесного участка

Приложение
к акту несоответствия данных
государственного лесного реестра
натурному обследованию
от 01 сентября 2017 г. N ____

Чертеж лесного участка Кикинского лесничества,
Гремячинского участкового лесничества

(по данным инструментальной съемки границ)



Масштаб: 1:10000

Площадь участка - 29,0 га

Подписи:

Лица, проводившие обследование

Хмельёв Леонид Павлович (должность, подпись, печать, Ф.И.О.)
Инженер-геодезист Т.Котлерова
Зуров Петр Николаевич (должность, подпись, печать, Ф.И.О.)

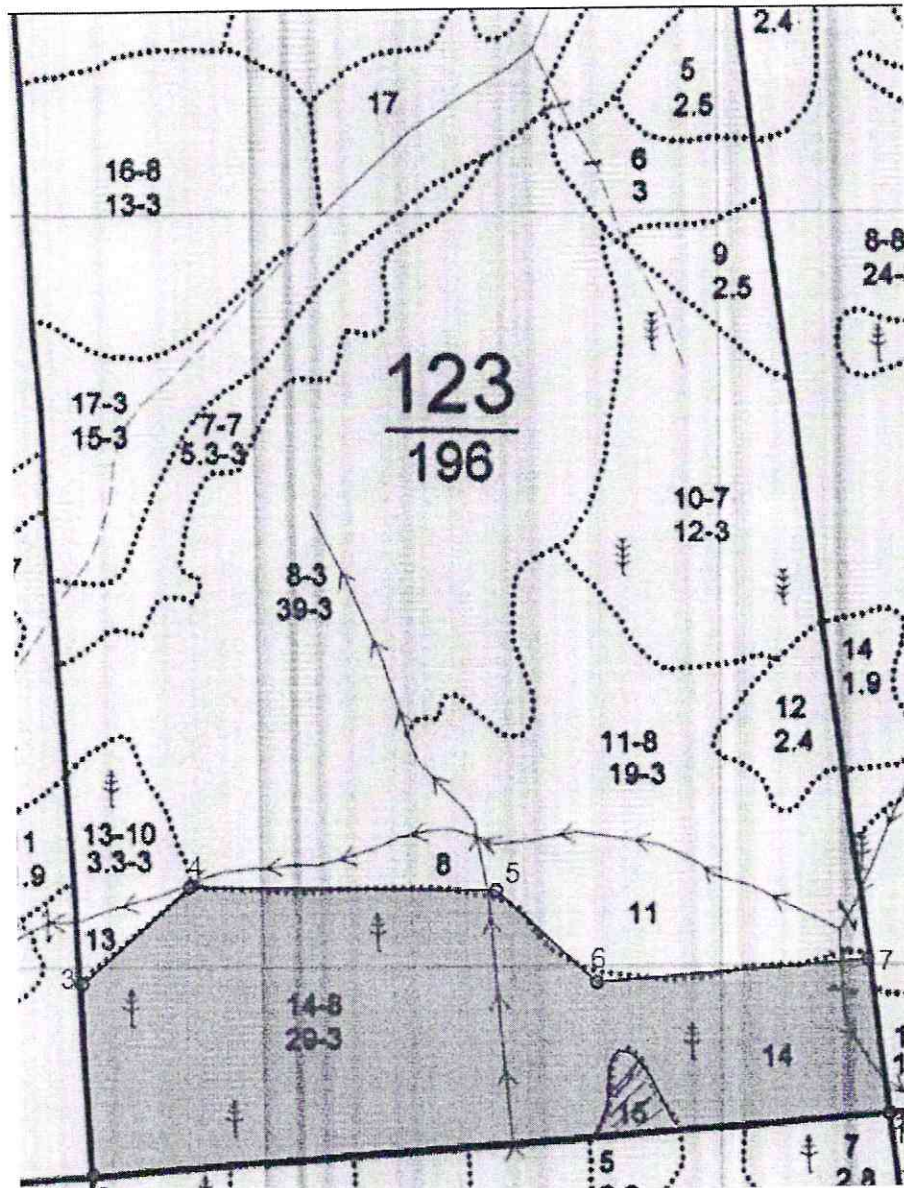
- инженер-геодезист Т.Котлерова (должность, подпись, печать, Ф.И.О.)

(должность, подпись, печать, Ф.И.О.)

Приложение
к акту несоответствия данных
государственного лесного реестра
натурному обследованию
от 01 сентября 2017 г. N ____

Чертеж лесного участка Кикинского лесничества,
Гремячинского участкового лесничества

(по данным инструментальной съемки границ)



Масштаб: 1:10000

Площадь участка - 17,0 га

Подписи:

Лица, проводившие обследование

инженер-исследователь Т.Колмогорова
Зуров Петр Александрович

(должность, подпись, печать, Ф.И.О.)

Хмельёв Леонид Павлович

(должность, подпись, печать, Ф.И.О.)

инженер-исследователь Т.Колмогорова

(должность, подпись, печать, Ф.И.О.)