

УТВЕРЖДАЮ:

Должность: И.о. руководителя
РАЛХ РБ

Ф.И.О. *Д.В. Баклашкин* Д.В. Баклашкин

Дата *11 декабря* 2017 г.

Акт
лесопатологического обследования № *428*

лесных насаждений Заудинского лесничества (лесопарка)

Республика Бурятия (субъект РФ)

Способ лесопатологического обследования: 1. Визуальный

2. Инструментальный

Место проведения

Участковое лесничество	Урочище (дача)	Квартал (кварталы)	Выдел (выделы)	Площадь, га
Заудинское		116	8	2,2

Лесопатологическое обследование проведено на общей площади 2,2 га.

2. Инструментальное обследование лесного участка

2.1. Фактическая таксационная характеристика лесного насаждения соответствует (не соответствует) (нужное подчеркнуть) таксационному описанию. Причины несоответствия: Давность лесоустройства, насаждение пройдено рубкой и пожаром.

2.2. Состояние насаждений: с нарушенной устойчивостью
с утраченной устойчивостью

причины повреждения: (код 865) Устойчивый низовой пожар 1-3 летней давности высокой интенсивности.

В том числе:

заселено (отработано) стволовыми вредителями

Вид вредителя	Порода	Встречаемость (% заселённых деревьев)	Степень заселения лесного насаждения (слабая, средняя, сильная)

Повреждено огнём

Вид пожара	Порода	Состояние корневых лап		Состояние корневой шейки		Подсушивание луба	
		процент повреждённых огнём корней	процент деревьев с данным повреждением	ожог корневой шейки по окружности (1/4; 2/4;3/4;более 3/4)	процент деревьев с данным повреждением	по окружности (1/4; 2/4;3/4;более 3/4)	процент деревьев с данным повреждением
Код 865(УН.пож 1-3лет ВИ)	С Л Б Ос			Более 3\4	100 100 100 100	Более 3/4	100 100 100 100

Поражено болезнями

Вид болезни	Порода	Встречаемость (% поражённых деревьев)	Степень поражения лесного насаждения (слабая, средняя, сильная)
-	-	-	-

2.3. кв.116 выд.8

Выборке подлежит сосна- 100 % деревьев,

в том числе:

ослабленных % (причины назначения)

сильно ослабленных % (причины назначения)

усыхающих % (причины назначения)

свежего сухостоя –%,

в том числе: свежего ветровала - %

свежего бурелома %

старого ветровала %

в том числе: старого бурелома %

старого сухостоя - 100 %

Выборке подлежит лиственница- 100 % деревьев,

в том числе:

ослабленных % (причины назначения)

сильно ослабленных % (причины назначения)

усыхающих % (причины назначения)

свежего сухостоя –%,

том числе: свежего ветровала - %

свежего бурелома %

старого ветровала %

в том числе: старого бурелома %

старого сухостоя - 100

Выборке подлежит береза- 100%

в том числе:

ослабленных % (причины назначения)

сильно ослабленных % (причины назначения)

усыхающих % (причины назначения)

свежего сухостоя –%,

в том числе: свежего ветровала - %

свежего бурелома %

старого ветровала %

в том числе: старого бурелома %

старого сухостоя -100%

Выборке подлежит осина- 100 % деревьев,

в том числе:

ослабленных % (причины назначения)

сильно ослабленных % (причины назначения)

усыхающих % (причины назначения)

свежего сухостоя –100 %,

в том числе: свежего ветровала - %

свежего бурелома %

старого ветровала %

в том числе: старого бурелома %

старого сухостоя %

2.4. Полнота лесного насаждения после уборки деревьев, подлежащих рубке, составит 0,0
Критическая полнота для данной категории лесных насаждений составляет 0,3

ЗАКЛЮЧЕНИЕ

С целью предотвращения негативных процессов или снижения ущерба от их воздействия назначено:

Участковое лесничество	Уроцище (дача)	Квартал	Выдел	Площадь, выдела, га	Вид мероприятия	Площадь, мероприятия, га	Порода	Запас на выдел, кбм	Крайние сроки проведения
Заудинское участковое лесничество		116	8	4,1	СРС	2,2	С Л Б Ос	121 33 18 4	2017- 2018г.г.

В результате лесного пожара №24 от 27 мая 2015 года, возникшего по не установленной причине, насаждение повреждено устойчивым низовым пожаром 1-3 летней давности высокой интенсивности (Код 865). В ходе лесопатологического обследования выявлено, что причинами усыхания обследуемого насаждения явились: ожог стволов 1-3 летней давности (камбий поврежден > 3/4 окружности ствола) код 326, процент от числа деревьев составил 100%, ожог корневой шейки 1-3 летней давности (более 3/4 окружности) код 314, процент от числа деревьев

составил 100%. Средняя категория состояния насаждения – 5,00 (погибшее). Дехромация-100%, дефолиация -100% хвоя и листва на деревьях отсутствует, кора частично опала.

Ведомость перечета деревьев назначенных в рубку и абрис лесного участка прилагаются (приложение 2 и 3 к Акту)

6. Меры по обеспечению возобновления: содействие естественному возобновлению.

7. Мероприятия, необходимые для предупреждения повреждения или поражения смежных насаждений: в прилегающих насаждениях необходимо проводить надзор за вредителями и болезнями, с целью своевременного обнаружения очагов и проведения необходимых лесозащитных мероприятий.

8. Сведения для расчёта понижающего коэффициента стоимости древесины:

год образования старого сухостоя- 2015г.;

основная причина повреждения древесины (код 865) устойчивый низовой пожар 1-3 летней давности высокой интенсивности.

Дата проведения обследований 23.11.2017 г

Исполнитель работ по проведению лесопатологических обследований:

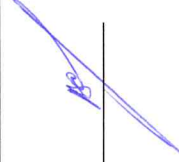
ФИО Сердюков В.М. _Подпись_ 

Ведомость лесных участков с выявленными несоответствиями таксационным описаниям за ноябрь 2017 г

Источник данных	Год проведения лесосурействва	Номер квартала	Номер выдела	Площадь выдела, га	Целевое назначение лесов	Категория защитных лесов	Номер лесопатологического выдела	Площадь лесопатологического выдела, га	Таксационная характеристика										Заложено пробных площадей					
									состав	порода	возраст, лет	средняя высота, м	средний диаметр, см	тип леса	ТУМ	полнота	бонитет	запас, км/га	количество, шт.	общая площадь, га				
ТО	2001	116	8	4,1	Защитные	Леса зеленой зоны	8	2,2	6С	С	220	22	36	Рд.	0,6	4	220							
									2Л 1Б +Ос	Л Б Ос	220 90 90	23 19 19	36 20 20											23 19 19
Ф								2,2	7С	С	220	22	36		0,3	4	80	1	2,2					
									2Л 1Б +Ос	Л Б Ос	220 90 90	23 19 19	36 20 20											23 19 19
Итого								2,2																

Исполнитель работ по проведению лесопатологических обследований:

Ф.И.О Сердюков В.М. Подпись



Ведомость перечета деревьев назначенных в рубку

ВРЕМЕННАЯ ПРОБНАЯ ПЛОЩАДЬ № 1 _____

Субъект Российской Федерации Республика Бурятия
Лесничество (лесопарк) Заудинское Квартал 116 Выдел 8

Площадь 4,1 га,

Номер очага вредных организмов _____ Размер пробной площади 2,2 га

Таксационная характеристика:

Тип леса Рд. Состав 7С2Л1Б Возраст 220 Бонитет 4

Полнота 0,3 Запас на га 80 Возобновление: содействие естественному возобновлению

Время и причина ослабления лесного насаждения: Устойчивый низовой пожар 1-3 летней давности высокой интенсивности (код 865)

Тип очага вредных организмов: эпизодический, хронический (подчеркнуть)

Фаза развития очага вредных организмов: начальная, нарастания численности, собственно вспышка, кризис (подчеркнуть)

Состояние лесного насаждения, намечаемые мероприятия: сплошная санитарная рубка

Исполнитель работ по проведению лесопатологических обследований:
ФИО Сердюков В.М. Подпись _____
Дата составления документа 23.11.2017 г. Телефон 8 301 46 56440

ВЕДОМОСТЬ ПЕРЕЧЕТА ДЕРЕВЬЕВ

Порода: сосна

кв 116 в 8

Ступени толщины см	Количество деревьев по категориям состояния, шт.																Всего деревьев по ступеням толщины		
	I	II	III	IV		V		VI			ветровал, бурелом			аварийные деревья			шт.	в т.ч. подлежа рубке, %	
				НЗ	З	НЗ	З	НЗ	З	О	НЗ	З	О	НЗ	З	О			
1	2	3	4	5	6	7	8	9	10	11	12	13	14	15	16	17	18	19	
8										22								22	100
12										34								34	100
16										56								56	100
20										76								76	100
24										56								56	100
28																			100
Итого, %										100								244	100

Порода: лиственница

кв 116 в 8

Ступени толщины см	Количество деревьев по категориям состояния, шт.																Всего деревьев по ступеням толщины		
	I	II	III	IV		V		VI			ветровал, бурелом			аварийные деревья			шт.	в т.ч. подлежат рубке, %	
				НЗ	З	НЗ	З	НЗ	З	О	НЗ	З	О	НЗ	З	О			
1	2	3	4	5	6	7	8	9	10	11	12	13	14	15	16	17	18	19	
8																			
12																			
16																			
20										2								2	100
24										7								7	100
28										22								22	100
32										22								22	100
Итого, %										100								53	100

Порода: Береза

кв 116 в 8

Ступени толщины см	Количество деревьев по категориям состояния, шт.																Всего деревьев по ступеням толщины		
	I	II	III	IV		V		VI			ветровал, бурелом			аварийные деревья			шт.	в т.ч. подлежат рубке, %	
				НЗ	З	НЗ	З	НЗ	З	О	НЗ	З	О	НЗ	З	О			
1	2	3	4	5	6	7	8	9	10	11	12	13	14	15	16	17	18	19	
8																			
12										15								15	100
16										34								34	100
20										44								44	100
24																			
28																			
Итого, %										100								93	100

Порода: осина

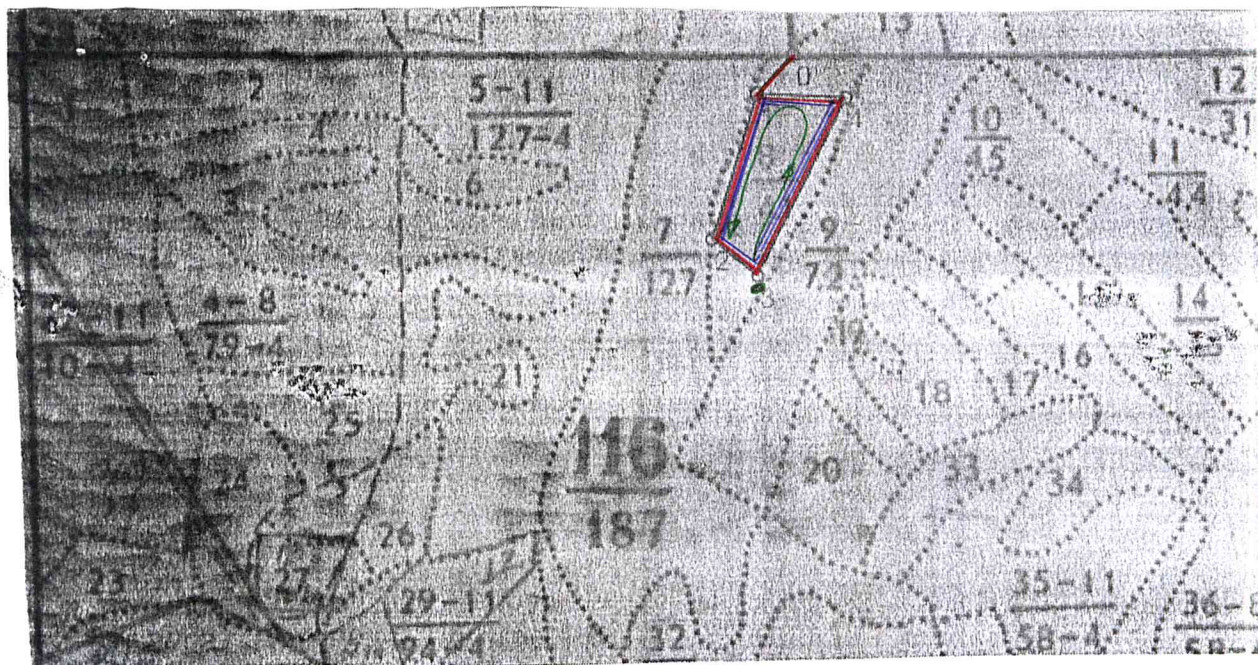
кв 116 в 8

Ступени толщины см	Количество деревьев по категориям состояния, шт.																Всего деревьев по ступеням толщины		
	I	II	III	IV		V		VI			ветровал, бурелом			аварийные деревья			шт.	в т.ч. подлежат рубке, %	
				НЗ	З	НЗ	З	НЗ	З	О	НЗ	З	О	НЗ	З	О			
1	2	3	4	5	6	7	8	9	10	11	12	13	14	15	16	17	18	19	
8																			
12																			
16										5								5	100
20										7								7	100
24										5								5	100
28																			
Итого, %										100								17	100

Примечание: НЗ - незаселенное, З - заселенное, О - отработанное вредителями.

Абрис участка кв.116 выд.8

М 1:10000



- обследуемый участок
- участок под СОМ
- - начало маршрутного хода
- ↗ - маршрутный ход
- пробная площадь

Номер выдела	Ленты (круговой площадки) перече́та				
	№ ленты (площадки)	длина, м	ширина, м	радиус, м	площадь, га
8	сплошной				2,2

Номера точек	Координаты	Румбы линий	Длина, м
1	С 51 40 681 В 107 42 925	ЮЗ-17	208
2	С 51 40 579 В 107 42 883	ЮВ-50	78
3	С 51 40 548 В 107 42 938	СВ-26	270
4	С 51 40 684 В 107 43 023	СЗ-87	117
Привязка	С 51 40 712 В 107 42 964	ЮЗ-43	72

Условные обозначения

Исполнитель работ по проведению лесопатологических обследований:

ФИО_Сердюков В.М.

Подпись _____

Дата составления документа 23.11.2017 Телефон 8 301 46 56440



Утверждаю И.о. лесничего
 ОО и ОД Заудинского лесничества
 (должность)
 Асташев А.А.
 (фамилия, имя, отчество)

 (подпись)
 М.П.

Акт N
 несоответствия данных государственного лесного реестра
 натурному обследованию

с.Тарбагатай
 (населенный пункт)

23.11.2017г.
 (дата)

Сердюков Виктор Михайлович инженер лесопатолог АУ РБ «Заудинский лесхоз»

 Гаврилов Ульянов Михайлович-мастер леса АУРБ Заудинский лесхоз

 Ермаков Сергей Николаевич- инженер ОЗЛ УА РБ Заудинский лесхоз

(Ф.И.О., должности и наименования организаций лиц, проводивших обследование)
 провели натурное обследование лесного участка, в целях: Оценки санитарного и
 лесопатологического состояния лесных насаждений и назначения санитарно -
 оздоровительных мероприятий.

При обследовании уточнены данные лесного реестра и установлено:

1. Участок расположен в лесах Заудинского лесничества Заудинского
 участкового лесничества,
 в квартале N 116 на части выдела 8.
 Субъект Российской Федерации Республика Бурятия
 Муниципальный район Тарбагатайский район

1. Подразделение лесов по целевому назначению Защитные
2. Категория защитных лесов: Леса зеленой зоны.
3. Общая площадь участка 2,2 га,
 в том числе:
 лесных земель 2,2 га
 из них: покрытых лесной растительностью 2,2 га
 не покрытых лесом _____ га
 в том числе несомкнувшихся лесных культур _____ га
 нелесных земель _____ га
 из них: пашни _____ га
 сенокосов _____ га
 пастбищ _____ га
 вод _____ га
 прочих земель _____ га.

4. Таксационное описание по материалам государственного лесного реестра:

Наименование уч. лесничества	N кварта ла	N выдела	Площадь, га	Состав насаждения	Класс возраста ----- возраст, лет	Бонитет	Полнота	Общий запас древесины, куб. м
Заудинское	116	8	4,1	6С2Л2Б	11/220	4	0,6	902
Итого			4,1					902

5. Таксационное описание по результатам обследования

Наименование уч. лесничества	№ квартала	№ выдела	Площадь, га	Состав насаждения	Класс возраста ----- возраст, лет	Бонитет	Полнота	Общий запас древесины, куб. м
Заудинское	116	часть выдела 8	2,2	7С2Л1Б	11/220	4	0,3	328
Итого			2,2					328

6. Участок _____ особо защитное значение, выражающееся в (имеет или не имеет) следующем:

7. Лесохозяйственные особенности участка _____

8. При составлении акта сделаны следующие замечания и предложения _____

Лица, проводившие обследование:

Сердюков В.М. _____ (Ф.И.О., подпись)

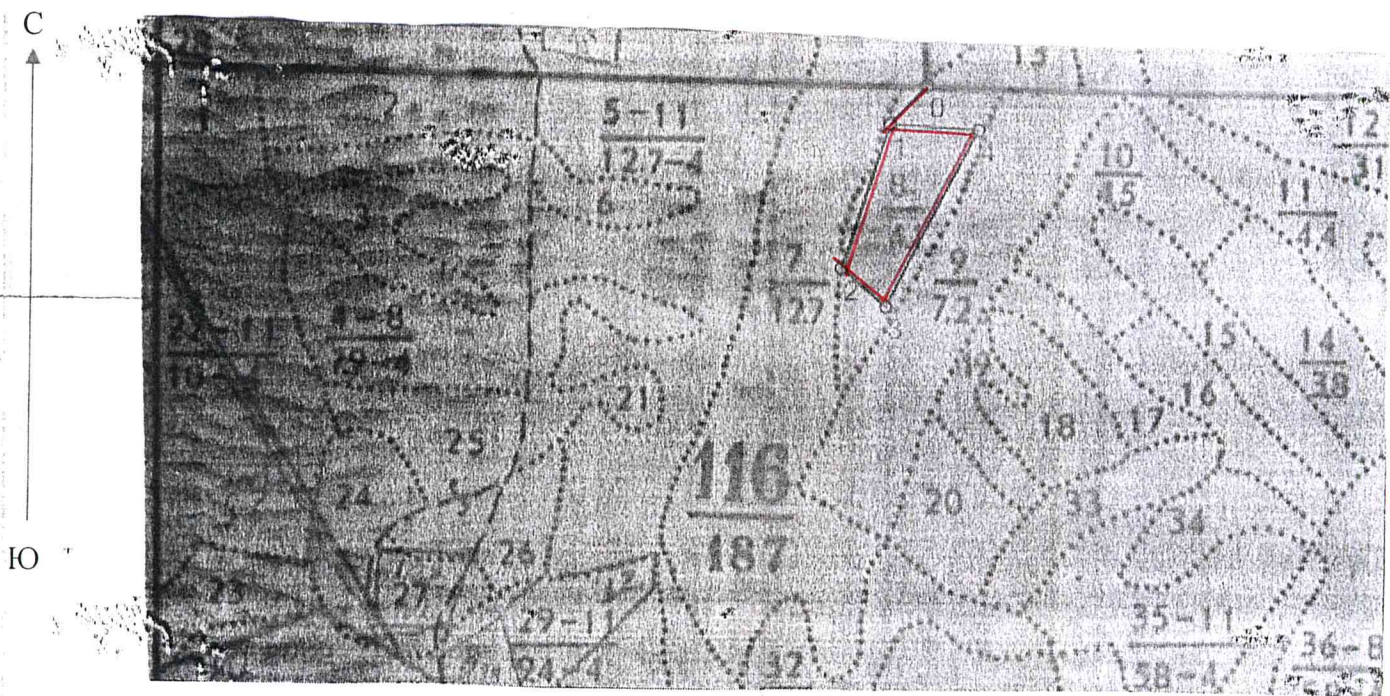
Гаврилов У.М. _____ (Ф.И.О., подпись)

Ермаков С.Н. _____ (Ф.И.О., подпись)

Приложение к акту несоответствия данных государственного лесного реестра натурному обследованию от 23.11.2017г. №

Чертеж лесного участка

(по данным инструментальной съемки границ)



- обследуемый участок

- участок под СОМ с несоответствием

Данные инструментальной съемки границ участка

Масштаб: 1:10000

Площадь участка - 2,2 га

Номера точек	Румбы линий	Длина, м
0-1	ЮЗ-43	72
1-2	ЮЗ-17	208
2-3	ЮВ-50	78
3-4	СВ-26	270
4-1	СЗ-87	117

Подписи:

Лица, проводившие обследование Инженер ЛПО Сердюков В.М. _____
(должность, подпись, печать, Ф.И.О.)

Мастер леса Гаврилов У.М. _____
(должность, подпись, печать, Ф.И.О.)

Инженер ОЗЛ Ермаков С.Н. _____
(должность, подпись, печать, Ф.И.О.)