

УТВЕРЖДАЮ:

Должность: И.о. руководителя
РАЛХ РБ

Ф.И.О Д.В. Баклашкин

Дата 11 сентября 2017 г.

Акт
лесопатологического обследования № 72d

лесных насаждений Байкальского лесничества (лесопарка)

Республика Бурятия (субъект РФ)

Способ лесопатологического обследования: 1. Визуальный

2. Инструментальный

Место проведения

Участковое лесничество	Урочище (дача)	Квартал (кварталы)	Выдел (выделы)	Площадь, га
Голондинское		454	28	8,8

Лесопатологическое обследование проведено на общей площади 8,8 га.

2. Инструментальное обследование лесного участка

2.1. Фактическая таксационная характеристика лесного насаждения соответствует (не соответствует) (нужное подчеркнуть) таксационному описанию.

Ведомость лесных участков с выявленными несоответствиями таксационным описаниям приведена в приложении 1 к Акту.

2.2. Состояние насаждений: **с нарушенной устойчивостью**
с утраченной устойчивостью



причины повреждения: **(код 865) Устойчивый низовой пожар 1-3 летней давности высокой интенсивности.**

В том числе:

заселено (отработано) стволовыми вредителями

Вид вредителя	Порода	Встречаемость (% заселённых деревьев)	Степень заселения лесного насаждения (слабая, средняя, сильная)
-	-	-	-

Повреждено огнём

Вид пожара	Порода	Состояние корневых лап		Состояние корневой шейки		Подсушивание луба	
		процент повреждённых огнём корней	процент деревьев с данным повреждением	ожог корневой шейки по окружности (1/4; 2/4;3/4;более 3/4)	процент деревьев с данным повреждением	по окружности (1/4; 2/4;3/4;более 3/4)	процент деревьев с данным повреждением
Устойчивый низовой пожар 1-3 летней давности высокой интенсивности (код 865)	К			более 3/4	90-100	более 3/4	90-100
	П			более 3/4	90-100	более 3/4	90-100

Поражено болезнями

Вид болезни	Порода	Встречаемость (% поражённых деревьев)	Степень поражения лесного насаждения (слабая, средняя, сильная)
-	-	-	-

2.3. Кв.- 454, выд.-28:

Выборке подлежит 93 % деревьев,

в том числе: **Кедр**

ослабленных % (причины назначения) _____

сильно ослабленных % (причины назначения) _____

усыхающих % (причины назначения) _____

свежего сухостоя 37 %,

в том числе: свежего ветровала 56 %

свежего бурелома %

старого ветровала %

в том числе: старого бурелома %

старого сухостоя %

Выборке подлежит 89 % деревьев,

в том числе: **Пихта**

ослабленных % (причины назначения) _____

сильно ослабленных % (причины назначения) _____

усыхающих % (причины назначения) _____

свежего сухостоя 27 %,

в том числе: свежего ветровала 62 %

свежего бурелома %

старого ветровала %

в том числе: старого бурелома %

старого сухостоя %

2.4. Полнота лесного насаждения после уборки деревьев, подлежащих рубке, составит 0.

Критическая полнота для данной категории лесных насаждений составляет: леса расположенные в степях горах и др.- 0,3

ЗАКЛЮЧЕНИЕ

С целью предотвращения негативных процессов или снижения ущерба от их воздействия назначено:

Участковое лесничество	Уро чещ е (дача)	Квар- тал	Вы- дел	Площа дь, выдела, га	Вид мероп- риятия	Площадь , меропри- ятия, га	По-рода	Запас на выдел, кбм	Крайние сроки проведения
Голондинское		454	28	8,8	СРС	8,8	Кедр Пихта	1399 626	2017 2018

В результате воздействия лесного пожара №19 от 10.09.2015, возникшего от грозового разряда, насаждение повреждено, (код 865) Устойчивый низовой пожар 1-3 летней давности высокой интенсивности. В ходе лесопатологического обследования установлено: (код 314) ожог корневой шейки по окружности (более 3/4) у 90-100% деревьев, (код 326) Ожог стволов поврежден у 90-100% деревьев (камбий поврежден >3/4 окружности ствола), 1-3 лет.

Ведомость перечета деревьев, назначенных в рубку и абрис лесного участка прилагаются (приложение 2 и 3 к Акту)

Меры по обеспечению возобновления: естественное возобновление. Посадка лесных культур в выделе № 28 не возможна ввиду того что не позволяют лесорастительные условия, в данном случае через весь выдел проходит ключевина.

7
болезнями, с целью своевременного обнаружения очагов и проведения необходимых лесозащитных мероприятий.

Сведения для расчёта понижающего коэффициента стоимости древесины:

год образования старого сухостоя _____;

основная причина повреждения древесины: (код 865) **Устойчивый низовой пожар 1-3 летней давности высокой интенсивности.**

Дата проведения обследований 24.08.2017 г

Исполнитель работ по проведению лесопатологических обследований:

ФИО Баранов А.В. Подпись 

Ведомость лесных участков с выявленными несоответствиями таксационным описаниям

Источник данных	Год проведения лесосурьейства	Номер квартала	Номер выдела	Площадь выдела, га	Целевое назначение лесов	Леса расположенные в пустынных, полупустынных, лесостепных, лесотундровых зонах, степях гор	Категория защитных лесов	Номер лесопатологического выдела	Площадь лесопатологического выдела, га	Таксационная характеристика										Заложено пробных площадей			
										состав	порода	возраст, лет	средняя высота, м	средний диаметр, см	тип леса	ТУМ	полнота	бонитет	запас, км/га	количество, шт.	общая площадь, га		
ТО	2007	454	28	8,8	Эксплуатационные леса			28	8,8	7	К	210	24	36	3М		0,8	3	420	1	0,7		
																							3
Ф	2007	454	28	8,8	Эксплуатационные леса			28	8,8	7	К	210	24	36	3М		0,5	3	250				

ТО – таксационные описания

Ф - фактическая характеристика лесного насаждения

- Исполнитель работ по проведению лесопатологических обследований:

ФИО Баранов А.В. Подпись 

Результаты проведения лесопатологических обследований лесных насаждений за **август** 2017 г.
(месяц)

Субъект Российской Федерации Республика Бурятия Лесничество (лесопарк) Байкальское
Участковое лесничество Голондинское Урочище (лесная дача)

1	2	3	4	5	6	7	Таксационная характеристика лесного насаждения										17	Распределение деревьев по категориям состояния, % от запаса										29	30	31	32	33	34	35			
							8	9	10	11	12	13	14	15	16	18		19	20	21	22	23	24	25	26	27	28								Признаки повреждения деревьев	Доля повреждённых деревьев, %	Причина ослабления, повреждения
454	28	8,8	Зщитные	Леса расположенные в пустынных, полупустынных, лесостепных, лесотундровых зонах, степях горях	28	Площадь лесопатологического выделя, га	8,8	7	8	9	10	11	12	13	14	15	16	17	18	19	20	21	22	23	24	25	26	27	28	29	30	31	32	33	34	35	
								7	К	210	24	36	3М	0,5	3	250	99						37	56	62					(код 314) ожог корневой шейки по окружности (более 3/4) (код 326) (камбий поврежден >3/4 окружности ствола), 1-3 лет.	93	89	Устойчивы й низкой пожар 1-3 летней давности высокой интенсивно сти (КОД- 863)	93	8,8	Сплошная санитарная рубка	вид площадь, га

Примечание – Показатели, не соответствующие таксационному описанию отмечаются «*»

Исполнитель работ по проведению лесопатологических обследований:

ФИО Баранов А.В. Подпись  Дата составления документа 23.11.17 Телефон 8(3012)379065

Ведомость перечета деревьев назначенных в рубку

ВРЕМЕННАЯ ПРОБНАЯ ПЛОЩАДЬ № 1

Субъект Российской Федерации: Республика Бурятия

Лесничество (лесопарк)

Байкальское

Участковое лесничество:

Голондинское

Квартал:

454

Выдел:

28

Площадь:

8,8

га

Рекомендуемая площадь

8,80

га

Номер очага вредных организмов

Размер пробной площади:

0,70

га

Таксационная характеристика:

Тип леса:

эм ;

Состав:

7 | К

3 | П

Возраст:

210

210

Бонитет:

3

Полнота:

0,53

Запас на га, м3:

250,00

возобновление

естественное

причина ослабления насаждения:

код (865)

Устойчивый низовой пожар 1-3 летней давности высокой интенсивности

Тип очага:

эпизодический,

хронический (подчеркнуть)

Фаза развития очага вредных организмов:

начальная, нарастающая численности,

собственно вспышка,

кризис

(подчеркнуть)

Состояние насаждения, намечаемые мероприятия:

рекомендуется проведение

насаждение

(погибшее)

Кнас = 4,84

санитарная рубка сплошная

Исполнитель работ по проведению лесопатологического обследования:

ФИО: Баранов А.В.

Подпись



Дата составления документа 23.11.2017

Телефон 8(3012) 37-90-63

ВЕДОМОСТЬ ПЕРЕЧЕТА ДЕРЕВЬЕВ

Квартал 454 Выдел 28 Порода: кедр Площ. проб. 0,700 средняя категория состояния: 4,86

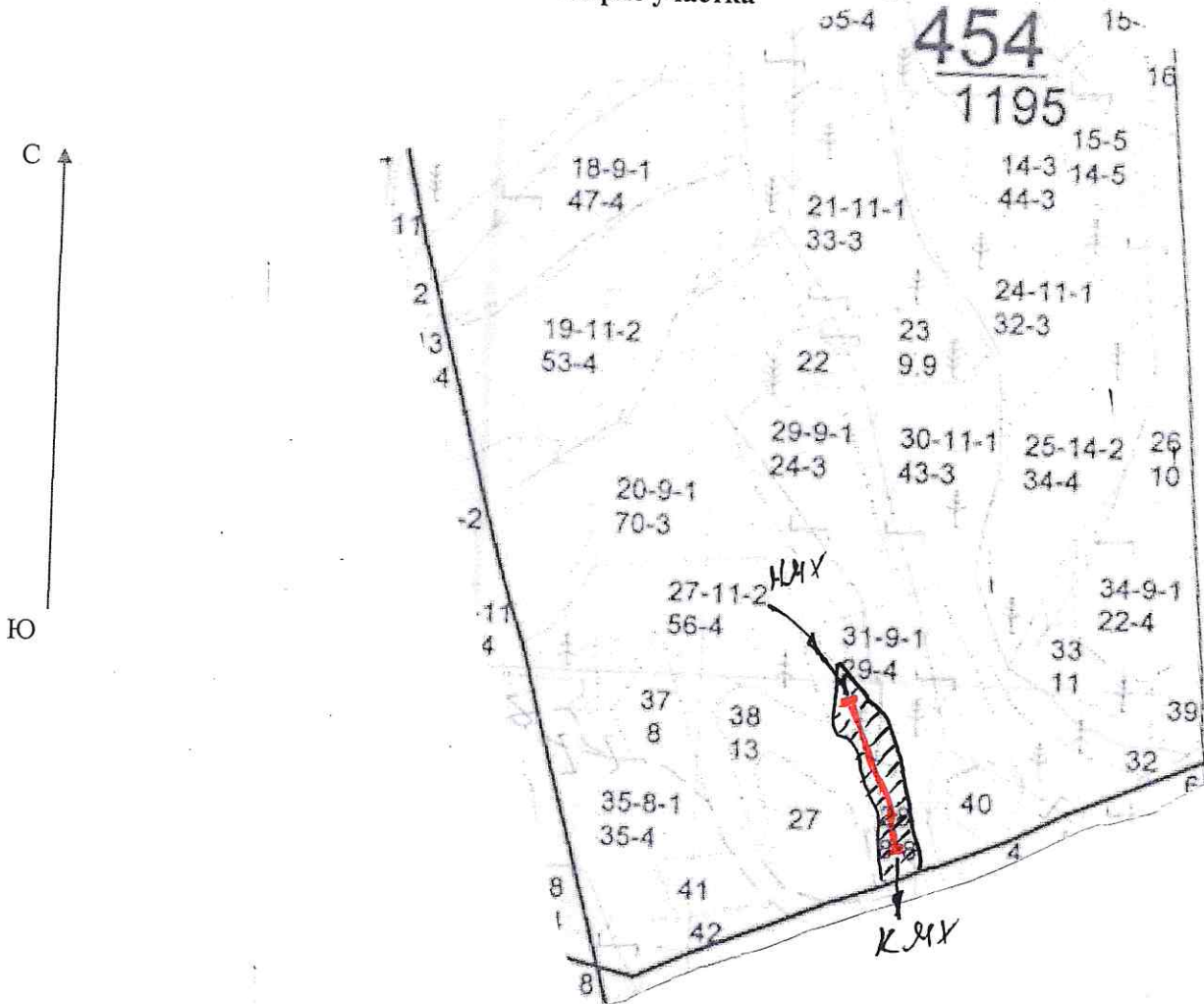
ступени толщины, см	Количество деревьев по категориям состояния, шт.															Всего деревьев по ступеням толщины			
	I	II	III	IV		V		VI			ветровал			бурелом			шт.	в том числе подлежи т	
				НЗ	З	НЗ	З	НЗ	З	О	НЗ	З	О	НЗ	З	О			
8												1						1	100,0
12																		-	-
16							2											2	100,0
20																		-	-
24							4					1						5	100,0
28			1			6						4						11	91,0
32			1			6						11						18	94,0
36			2			7						12						21	90,0
40			2			6						11						19	89,0
44			1			4						9						14	93,0
48						2						6						8	100,0
52																		-	-
56																		-	-
итого, шт	-	-	7	-	-	37	-	-	-	-	55	-	-	-	-	-	-	99	92
итого % от шт.	0,00	0,00	7,00	0,00	0,00	37,00	0,00	0,00	0,00	0,00	56,00	0,00	0,00	0,00	0,00	0,00	0,00	99	93,00

ВЕДОМОСТЬ ПЕРЕЧЕТА ДЕРЕВЬЕВ

Квартал 454 Выдел 28 Порода: пихта Площ. проб. 0,70 средняя категория состояния: 4,80

ступени толщины, см	Количество деревьев по категориям состояния, шт.															Всего деревьев по ступеням толщины			
	I	II	III	IV		V		VI			ветровал			бурелом			шт.	в том числе подлежи т	
				НЗ	З	НЗ	З	НЗ	З	О	НЗ	З	О	НЗ	З	О			
8																		-	-
12																		-	-
16																		-	-
20																		-	-
24												2						2	100,0
28							1					1						2	100,0
32			4			3						9						16	75,0
36						6						9						15	100,0
40			1			1						6						8	88,0
44						1						1						2	100,0
48																		-	-
52																		-	-
56																		-	-
итого, % от шт.	0	0	11	0	0	27	0	0	0	0	62	0	0	0	0	0	0	45	89,00







Абрис участка




Номер выдела	Ленты (круговой площадки) перечёта				
	№ ленты (площадки)	длина, м	ширина, м	радиус, м	площадь, га
28	1	700	10	-	0,7

Номера точек	Координаты	Румбы линий	Длина, м
1	N-53° 03' 11,64 E-109° 43' 39,01		
2	N-53° 03' 17,85 E-109° 43' 31,36		
3	N-53° 03' 22,12 E-109° 43' 31,75		
4	N-53° 03' 16,97 E-109° 43' 36,69		

Условные обозначения:

-  пробная площадь
-  маршрутный ход
-  начало маршрута
-  конец маршрута
-  обследованная S
-  рекомендованная S

Исполнитель работ по проведению лесопатологических обследований:
ФИО Баранов А.В. Подпись 

Дата составления документа 23.11.2012 Телефон 8(3012)37-90-65