

УТВЕРЖДАЮ:

Должность: И.о. руководителя РАЛХ РБ

Ф.И.О. С.В. Баклашкин Д.В. Баклашкин

Дата 12 декабря 2017 г.

Акт
лесопатологического обследования № 720

лесных насаждений Селенгинского лесничества (лесопарка)

Республика Бурятия (субъект РФ)

Способ лесопатологического обследования: 1. Визуальный

2. Инструментальный

Место проведения

Участковое лесничество	Урочище (дача)	Квартал (кварталы)	Выдел (выделы)	Площадь, га
Новоселенгинское		67	20	6,0
			25	8,2
			26	4,0
			27	6,0

Лесопатологическое обследование проведено на общей площади 24,2 га.

2. Инструментальное обследование лесного участка

2.1. Фактическая таксационная характеристика лесного насаждения соответствует (не соответствует) (нужное подчеркнуть) таксационному описанию.

Ведомость лесных участков с выявленными несоответствиями таксационным описаниям приведена в приложении 1 к Акту.

2.2. Состояние насаждений: с нарушенной устойчивостью с утраченной устойчивостью

причины повреждения: Устойчивый низовой пожар текущего года высокой интенсивности (код 873)

В том числе:

заселено (отработано) стволовыми вредителями

Вид вредителя	Порода	Встречаемость (% заселённых деревьев)	Степень заселения лесного насаждения (слабая, средняя, сильная)
-	-	-	-

Повреждено огнём

Вид пожара	Порода	Состояние корневых лап		Состояние корневой шейки		Подсушивание луба	
		процент повреждённых огнём корней	процент деревьев в с данным повреждением	ожог корневой шейки по окружности (1/4; 2/4;3/4;более 3/4)	процент деревьев в с данным повреждением	по окружности (1/4; 2/4;3/4;более 3/4)	процент деревьев с данным повреждением
УН пож. текущего года ВИ	С Б			<3/4	44 40	<3/4	44 40

Поражено болезнями

Вид болезни	Порода	Встречаемость (% поражённых деревьев)	Степень поражения лесного насаждения (слабая, средняя, сильная)
-	-	-	-

2.3. Кв.- 67, выд.-20:

Выборке подлежит 48 % деревьев,

в том числе: **Сосна**

ослабленных % (причины назначения) _____

сильно ослабленных % (причины назначения) _____

усыхающих % (причины назначения) _____

свежего сухостоя 48 %,

в том числе: свежего ветровала _____ %

свежего бурелома _____ %

старого ветровала _____ %

в том числе: старого бурелома _____ %

старого сухостоя _____ %

Кв.- 67, выд.-25:

Выборке подлежит 48 % деревьев,

в том числе: **Сосна**

ослабленных _____ % (причины назначения) _____

сильно ослабленных _____ % (причины назначения) _____

усыхающих _____ % (причины назначения) _____

свежего сухостоя 48 %,

в том числе: свежего ветровала _____ %

свежего бурелома _____ %

старого ветровала _____ %

в том числе: старого бурелома _____ %

старого сухостоя _____ %

Кв.- 67, выд.-26:

Выборке подлежит 36 % деревьев,

в том числе: **Сосна**

ослабленных _____ % (причины назначения) _____

сильно ослабленных _____ % (причины назначения) _____

усыхающих _____ % (причины назначения) _____

свежего сухостоя 34 %,

в том числе: свежего ветровала _____ %

свежего бурелома _____ %

старого ветровала _____ %

в том числе: старого бурелома _____ %

старого сухостоя _____ %

в том числе: **Береза**

ослабленных _____ % (причины назначения) _____

сильно ослабленных _____ % (причины назначения) _____

усыхающих _____ % (причины назначения) _____

свежего сухостоя 40 %,

в том числе: свежего ветровала _____ %

свежего бурелома _____ %

старого ветровала _____ %

в том числе: старого бурелома _____ %

старого сухостоя _____ %

Кв.- 67, выд.-27:

Выборке подлежит 49 % деревьев,

в том числе: **Сосна**

ослабленных _____ % (причины назначения) _____

сильно ослабленных _____ % (причины назначения) _____

усыхающих _____ % (причины назначения) _____

свежего сухостоя 49 %,

в том числе: свежего ветровала _____ %

свежего бурелома _____ %

старого ветровала _____ %

в том числе: старого бурелома _____ %

старого сухостоя _____ %

2.4. Полнота лесного насаждения после уборки деревьев, подлежащих рубке, составит 0,31;
Критическая полнота для данной категории лесных насаждений: леса, расположенные в пустынных, полупустынных, лесостепных, лесотундровых зонах, степях, горах, не лимитируется.

ЗАКЛЮЧЕНИЕ

С целью предотвращения негативных процессов или снижения ущерба от их воздействия назначено:

Участковое лесничество	Урочище (дача)	Квартал	Выдел	Площадь, выдела, га	Вид мероприятия	Площадь, мероприятия, га	Порода	Запас на выдел, кбм	Крайние сроки проведения
Новоселенгинское		67	20	6,0	Выборочная санитарная рубка (ВСП)	6,0	С	259	2017-2018 гг.
			25	8,2		8,2	С	551	
			26	6,3		4,0	С Б	89 59	
			27	16,0		6,0	С	374	
Итого:							1332,0		

Насаждение повреждено в результате устойчивого низового пожара текущего года высокой интенсивности (код 873). В ходе лесопатологического обследования установлено: (код 311) Ожог корневой шейки <3/4 окружности, свежий, (код 322) Ожог стволов (камбий поврежден <3/4 окружности ствола), свежий у 44% деревьев.

В Селенгинском лесничестве преобладающим бонитетом является «4-й» и «5», форма 5 ГЛР «Распределение площади лесных насаждений по группам возраста, полнота и классам бонитета» прилагается в приложении.

Ведомость перечета деревьев, назначенных в рубку и абрис лесного участка прилагаются (приложение 2 и 3 к Акту).

Меры по обеспечению возобновления: содействие естественному возобновлению.

Мероприятия, необходимые для предупреждения повреждения или поражения смежных насаждений: в прилегающих насаждениях необходимо проводить лесопатологический мониторинг за вредителями и болезнями, с целью своевременного обнаружения очагов и проведения необходимых лесозащитных мероприятий.

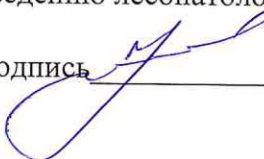
Сведения для расчёта понижающего коэффициента стоимости древесины:

год образования старого сухостоя _____;

основная причина повреждения древесины: **Устойчивый низовой пожар текущего года высокой интенсивности (код 873)**

Дата проведения обследований 03.07.2017 г.

Исполнитель работ по проведению лесопатологических обследований:

ФИО Галданов А.Ч. Подпись 

Результаты проведения лесопатологических обследований лесных насаждений за июль 2017г.

Субъект Российской Федерации: Республика Бурятия
Лесничество: Селенгинское
Участковое лесничество: Новоселенгинское
Урочище (лесная дача)

1 Номер квартала	2 Номер выдела	3 Площадь выдела, га	4 Целевое назначение лесов	5 Категория защитных лесов	6 Номер лесопатологического выдела	7 Площадь выдела	8 Таксационная характеристика лесного насаждения								16 запас км/га	17 число деревьев на проб, шт	распределение деревьев по категориям состояния, % от запаса												Рекомендуемые мероприятия							
							8 состав	9 порода	10 возраст	11 средняя высота, м	12 средний диаметр, см	13 тип леса	14 плотность	15 бонитет			18 без признаков ослабления	19 ослабленные	20 сильно ослабленные	21 улыхающие	22 свежий сухой	23 старый сухой	24 свежий ветровал	25 старый ветровал	26 свежий бурелом	27 старый бурелом	28 аварийные деревья	29 Признаки повреждения деревьев	30 Доля поврежденных деревьев, %	31 Причина ослабления, повреждения	32 Подлесит рубке, %	33 вид	34 Площадь, га			
67	20	6,0	Защитные	леса, расположенные в питомниках, полупитомниках, лесостепных, лесотундрных	20	6,0	10 0 0 0	С 0 0 0	50 0 0 0	10 0 0 0	8 0 0 0	8 0 0 0	СУХ	0,6	4	90 0 0 0	1731												48	48%	ВСР	6,0				
																																				6,0
		Итого:	6,0																																	

код 311-Ожог корневой шейки <3/4 окружности, свежий
код 322-Ожог стволов (камбий поврежден <3/4 окружности ствола), свежий
код 873 - Устойчивый низовой пожар текущего года высокой интенсивности
ВСР- Выборочная санитарная рубка

Примечание – Показатели, не соответствующие таксационному описанию отмечаются «*»
Исполнитель работ по проведению лесопатологических обследований:
ФИО _Галданов А.Ч. Подпись *[Подпись]* Дата составления документа 15.11.17 Телефон 8(3012)379065

Ведомость перечета деревьев назначенных в рубку

ВРЕМЕННАЯ ПРОБНАЯ ПЛОЩАДЬ № 1

Субъект Российской Федерации: Республика Бурятия

Лесничество: Селенгинское

Участковое лесничество: Новоселенгинское

Квартал: 67 Выдел: 20 Площадь: 6 га. Рекоменд
овано: 6,0 га

Номер очага: _____ Размер пробной площади: 0,5 га

Таксационная характеристика:

Тип леса: СУХ

Состав: 10 С ; ; ; ; ; ;

Возраст: 50 ; ; ; ; ; ;

Бонитет: 4 Полнота: 0,6 Запас на га, м3: 90 Возобновление: содействие естественному возобновлению

Время и причина ослабления насаждения:

Устойчивый низовой пожар текущего года высокой интенсивности (код 873)

Тип очага: эпизодический, хронический (подчеркнуть)

Фаза развития очага: начальная, нарастания численности,

Состояние насаждения, намечаемые мероприятия:

собственно вспышка, кризис (подчеркнуть)

насаждение (усыхающее) Кнас = 4.03

рекомендуется проведение Выборочная санитарная рубка

ФИО: Галданов А.Ч.

Дата составления документа: 15.11.2017г

Подпись: _____

Телефон: _____

ВЕДОМОСТЬ ПЕРЕЧЕТА ДЕРЕВЬЕВ

Оборотная сторона формы

Порода: С

Кв.67, выд. 20

Ступени толщины см	Количество деревьев по категориям состояния, шт.																Всего деревьев по ступеням толщины	
	I	II	III	IV		V		VI			ветровал, бурелом			аварийные деревья			шт.!	в т.ч. подле жат рубке, %
				НЗ	З	НЗ	З	НЗ	З	О	НЗ	З	О	НЗ	З	О		
1	2	3	4	5	6	7	8	9	10	11	12	13	14	15	16	17	18	19
8			770	131		830											1731	48
Итого, %			44	8		48											1731	48

Примечание: НЗ - незаселенное, З - заселенное, О - отработанное вредителями.

Результаты проведения лесопатологических обследований лесных насаждений за июль 2017г.

Субъект Российской Федерации: Республика Бурятия
Участковое лесничество: Новоселенгинское
Лесничество: Селенгинское
Урочище (лесная дача):

1	2	3	4	5	6	7	Таксационная характеристика лесного насаждения								17	распределение деревьев по категориям состояния, % от запаса										29	30	31	32	33	34			
							8	9	10	11	12	13	14	15		16	18	19	20	21	22	23	24	25	26							27	28	30
Номер квартала	Номер выдела	Площадь выдела, га	Целевое назначение лесов	Категория защитных лесов	Номер лесопатологического выдела	Площадь выдела	лесопатологического выдела,	состав	порода	возраст	средняя высота, м	средний диаметр, см	тип леса	плотность	бонитет	запас ком/га	число деревьев на пробе, шт	без признаков ослабления	ослабленные	сильно ослабленные	усыхающие	свежий сухой	старый сухой	свежий ветровал	старый ветровал	свежий бурелом	старый бурелом	аварийные деревья	Признаки повреждения деревьев	Доля поврежденных деревьев, %	Причина ослабления, повреждения	Подожиг рубке, %	Рекомендуемые мероприятия	
67	25	8,2	Защитные леса, расположенные в	пухляк, подростный, лесостепной, лесостепной	25	8,2	10	С	0	0	0	0	ПК	0,6	5	140	415			37	15	48							код 311	48	код 873	48%	ВСР	8,2
							0	0	0	0	0	0				0												код 322						
Итого:		8,2																																8,2

код 311-Ожог корневой шейки <3/4 окружности, свежий
код 322-Ожог стволов (камбий поврежден <3/4 окружности ствола), свежий
код 873 -Устойчивый низовой пожар текущего года высокой интенсивности
ВСР- Выборочная санитарная рубка

Примечание – Показатели, не соответствующие таксационному описанию отмечаются «*»

Исполнитель работ по проведению лесопатологических обследований:

ФИО_Галданов А.Ч. Подпись _____ Дата составления документа 15.11.17г. Телефон_8(3012)379065_

Ведомость перечета деревьев назначенных в рубку

ВРЕМЕННАЯ ПРОБНАЯ ПЛОЩАДЬ № 1

Субъект Российской Федерации: Республика Бурятия

Лесничество: Селенгинское

Участковое лесничество: Новоселенгинское

Квартал: 67 Выдел: 25 Площадь: 8,2 га. Рекоменд
овано: 8,2 га

Номер очага: _____ Размер пробной площади: 0,7 га

Таксационная характеристика:

Тип леса: ГК

Состав: 10 С ; ; ; ; ; ;

Возраст: 100 ; ; ; ; ; ;

Бонитет: 5 Полнота: 0,6 Запас на га, м3: 140 Возобновление: содействие естественному возобновлению

Время и причина ослабления насаждения:

Устойчивый низовой пожар текущего года высокой интенсивности (код 873)

Тип очага: эпизодический, хронический (подчеркнуть)

Фаза развития очага: начальная, нарастания численности,

Состояние насаждения, намечаемые мероприятия:

собственно вспышка, кризис (подчеркнуть) |
насаждение (усыхающее) Кнас = 4,10
рекомендуется проведение Выборочная санитарная рубка

ФИО: Галданов А. Ч.

Дата составления документа: 15.11.2017г

Подпись: _____

Телефон: _____

ВЕДОМОСТЬ ПЕРЕЧЕТА ДЕРЕВЬЕВ

Оборотная сторона формы

Порода: С

Кв.67, выд. 25

Ступени толщины см	Количество деревьев по категориям состояния, шт.																Всего деревьев по ступеням толщины	
	I	II	III	IV		V		VI			ветровал, бурелом			аварийные деревья			шт.	в т.ч. подле жат рубке, %
				НЗ	З	НЗ	З	НЗ	З	О	НЗ	З	О	НЗ	З	О		
1	2	3	4	5	6	7	8	9	10	11	12	13	14	15	16	17	18	19
16			15			9											24	38
20			127	49		175											351	50
24			6			5											11	45
28			10	8		11											29	38
Итого, %			38	14		48											415	48

Примечание: НЗ - незаселенное, З - заселенное, О - отработанное вредителями.

Результаты проведения лесопатологических обследований лесных насаждений за июль 2017г.

Субъект Российской Федерации: Республика Бурятия
Лесничество: Селенгинское
Участковое лесничество: Новоселенгинское
Урочище (лесная дача)

1	2	3	4	5	6	7	Таксационная характеристика лесного насаждения								17	распределение деревьев по категориям состояния, % от запаса										29	30	31	32	Рекомендуемые мероприятия								
							8	9	10	11	12	13	14	15		16	18	19	20	21	22	23	24	25	26					27	28	33	34					
Номер квартала	Номер выдела	Площадь выдела, га	Целевое назначение лесов	Категория защитных лесов	Номер лесопатологического выдела	Площадь выдела	лесопатологического выдела,	состав	порода	возраст	средняя высота, м	средний диаметр, см	тип леса	плотность	бонитет	запас комля	число деревьев на проб, шт	без признаков ослабления	ослабленные	сильно ослабленные	усыхающие	свежий сухой	старый сухой	свежий ветровал	старый ветровал	свежий бурелом	старый бурелом	аварийные деревья	Признаки повреждения деревьев	Доля поврежденных деревьев, %	Причина ослабления, повреждения	Поджиг рубки, %	Вид	Площадь, га				
67	26	6,3	Защитные	лес, расположенные в поустынных, лесостепных, полупустынных	26	4,0	6	С	100	13	18	18	ТК	0,5	5	0	83			46	17	37									34	37%	ВСР	4,0				
								4	Б	35	13	18				40	68		43	20	37									40	37%							
								0	0	0	0	0				0																						
								0	0	0	0	0				0																						
								0	0	0	0	0				0																						
								0	0	0	0	0				0																						
Итого:		6,3																																				

код 311-Ожог корневой шейки <3/4 окружности, свежий
код 322-Ожог стволов (камбий поврежден <3/4 окружности ствола), свежий
код 873 - Устойчивый низовой пожар текущего года высокой интенсивности
ВСР- Выборочная санитарная рубка

Примечание – Показатели, не соответствующие таксационному описанию отмечаются «*»

Исполнитель работ по проведению лесопатологических обследований:

ФИО_Галданов А.Ч. Подпись _____ Дата составления документа 15.11.17г Телефон 8(3012)379065

Ведомость перечета деревьев назначенных в рубку

ВРЕМЕННАЯ ПРОБНАЯ ПЛОЩАДЬ № 1

Субъект Российской Федерации: Республика Бурятия

Лесничество: Селенгинское

Участковое лесничество: Новоселенгинское

Квартал: 67 Выдел: 26 Площадь: 6,3 га. Рекоменд
овано: 4,0 га

Номер очага: _____ Размер пробной площади: 0,3 га

Таксационная характеристика:

Тип леса: ГК

Состав: 6 С ; 4 Б ; ; ; ; ; ;

Возраст: 100 ; 35 ; ; ; ; ; ;

Бонитет: 5 Полнота: 0,5 Запас на га, м3: 100 Возобновление: содействие естественному возобновлению

Время и причина ослабления насаждения:

Устойчивый низовой пожар текущего года высокой интенсивности (код 873)

Тип очага: эпизодический, хронический (подчеркнуть)

Фаза развития очага: начальная, нарастания численности,

Состояние насаждения, намечаемые мероприятия:

собственно вспышка, кризис (подчеркнуть)

насаждение (усыхающее) Кнас = 3,92

рекомендуется проведение Выборочная санитарная рубка

ФИО: Галданов А. Ч.

Дата составления документа: 15.11.2017г

Подпись: _____

Телефон: _____

ВЕДОМОСТЬ ПЕРЕЧЕТА ДЕРЕВЬЕВ

Оборотная сторона формы

Порода: С

Кв.67, выд. 26

Ступени толщины см	Количество деревьев по категориям состояния, шт.																Всего деревьев по ступеням толщины	
	I	II	III	IV		V		VI			ветровал, бурелом			аварийные деревья			шт.	в т.ч. подле жат рубке, %
				НЗ	З	НЗ	З	НЗ	З	О	НЗ	З	О	НЗ	З	О		
1	2	3	4	5	6	7	8	9	10	11	12	13	14	15	16	17	18	19
16			20			2											22	9
20			15	11		21											47	45
24			7	2		5											14	36
Итого, %			50	16		34											83	34

Порода: Б

Ступени толщины см	Количество деревьев по категориям состояния, шт.																Всего деревьев по ступеням толщины	
	I	II	III	IV		V		VI			ветровал, бурелом			аварийные деревья			шт.	в т.ч. подле жат рубке, %
				НЗ	З	НЗ	З	НЗ	З	О	НЗ	З	О	НЗ	З	О		
1	2	3	4	5	6	7	8	9	10	11	12	13	14	15	16	17	18	19
16			12			6											18	33
20			16			20											36	56
24			4	9		1											14	7
Итого, %			47	13		40											68	40

Примечание: НЗ - незаселенное, З - заселенное, О - отработанное вредителями.

к акту лесопатологических обследований
Результаты проведения лесопатологических обследований лесных насаждений за июль 2017г.

Субъект Российской Федерации: Республика Бурятия
 Участковое лесничество: Новоселенгинское
 Лесничество: Селенгинское
 Урочище (лесная дача):

1	2	3	4	5	6	7	Таксационная характеристика лесного насаждения								распределение деревьев по категориям состояния, % от запаса										33	34	6,0								
							8	9	10	11	12	13	14	15	16	17	18	19	20	21	22	23	24	25				26	27	28	29	30	31	32	
Номер квартала	Номер выдела	Площадь выдела, га	Целевое назначение лесов	Категория защитных лесов	Номер лесопатологического выдела	Площадь выдела	Лесопатологического выдела	состав	порода	возраст	средняя высота, м	средний диаметр, см	тип леса	полнота	бонитет	запас км/га	число деревьев на проб, шт	без признаков ослабления	ослабленные	очень ослабленные	усыхающие	свежий сухостой	старый сухостой	свежий ветровал	старый ветровал	свежий бурелом	старый бурелом	аварийные деревья	Признаки повреждения деревьев	Доля поврежденных деревьев, %	Причина ослабления, повреждения	Подожит рубке, %	Рекомендуемые мероприятия		
67	27	16,0	Защитные	леса, расположенные в прутьях, подростных, лесостепных	27	6,0	10	С	0	0	0	0	ГК	0,6	5	130	299	0	0	41	11	48	0	0	0	0	0	0	0	49	0	48%	ВСП	площадь, га	
Итого:		16,0						0	0	0	0	0				0																			6,0

код 311-Ожог корневой шейки <3/4 окружности, свежий
 код 322-Ожог стволов (камбий поврежден <3/4 окружности ствола), свежий
 код 873 - Устойчивый низовой пожар текущего года высокой интенсивности
 ВСП- Выборочная санитарная рубка

Примечание – Показатели, не соответствующие таксационному описанию отмечаются «*»
 Исполнитель работ по проведению лесопатологических обследований:

ФИО __Галданов А. Ч. __ Подпись:  Дата составления документа 15.11.17 Телефон 8(3012)379065

Ведомость перчета деревьев назначенных в рубку

ВРЕМЕННАЯ ПРОБНАЯ ПЛОЩАДЬ № 1

Субъект Российской Федерации: Республика Бурятия

Лесничество: Селенгинское

Участковое лесничество: Новоселенгинское

Квартал: 67 Выдел: 27 Площадь: 16 га. Рекоменд
овано: 6,0 га

Номер очага: _____ Размер пробной площади: 0,5 га

Таксационная характеристика:

Тип леса: ГК

Состав: 10 С ; ; ; ; ;

Возраст: 100 ; ; ; ; ;

Бонитет: 5 Полнота: 0,6 Запас на га, мЗ: 130 Возобновление: содействие естественному возобновлению

Время и причина ослабления насаждения:

Устойчивый низовой пожар текущего года высокой интенсивности (код 873)

Тип очага: эпизодический, хронический (подчеркнуть)

Фаза развития очага: начальная, нарастания численности,

Состояние насаждения, намечаемые мероприятия:

собственно вспышка, кризис (подчеркнуть)
насаждение (усыхающее) Кнас = 4,07
рекомендуется проведение Выборочная санитарная рубка

ФИО: Галданов А.Ч.

Дата составления документа: 15.11.2017г

Подпись: _____

Телефон: _____

ВЕДОМОСТЬ ПЕРЕЧЕТА ДЕРЕВЬЕВ

Оборотная сторона формы

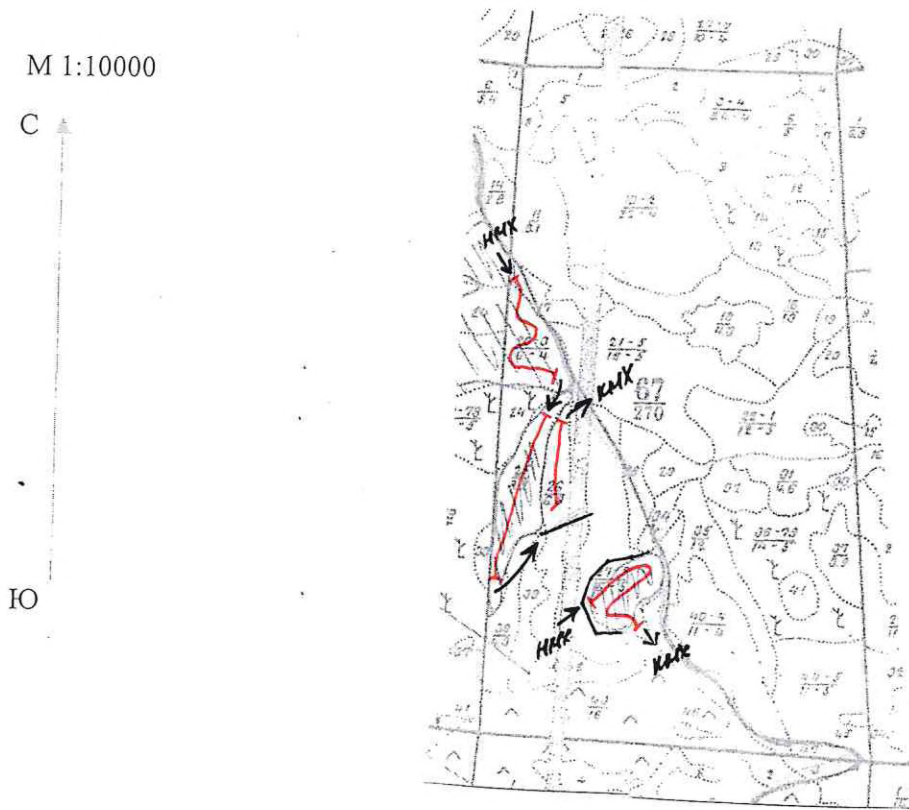
Порода: С

Кв.67, выд. 27

Ступени толщины см	Количество деревьев по категориям состояния, шт.															Всего деревьев по ступеням толщины		
	I	II	III	IV		V		VI			ветровал, бурелом			аварийные деревья			шт.	в т.ч. подле жат рубке, %
				НЗ	З	НЗ	З	НЗ	З	О	НЗ	З	О	НЗ	З	О		
1	2	3	4	5	6	7	8	9	10	11	12	13	14	15	16	17	18	19
16			67			30											97	31
20			28	23		112											163	69
24			9	7		1											17	6
28			18			4											22	18
Итого, %			41	10		49											299	49

Примечание: НЗ - незаселенное, З - заселенное, О - отработанное вредителями.





Абрис участка

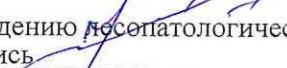


Номер выдела	Ленты (круговой площадки) перечёта				
	№ ленты (площадки)	длина, м	ширина, м	радиус, м	площадь, га
20	1	500	10	-	0,5
25	1	700	10	-	0,7
26	1	300	10	-	0,3
27	1	500	10	-	0,5

Номера точек	Координаты	Румбы линий	Длина, м
1	N-51°08'30,52 E-106°43'34,14		
2	N-51°08'24,51 E-106°43'27,35		
3	N-51°08'20,05 E-106°43'29,82		
4	N-51°08'15,78 E-106°43'95,07		

Условные обозначения:

-  пробная площадь
-  маршрутный ход
- НМХ начало маршрута
- КМХ конец маршрута
-  обследованная S
-  рекомендованная S

Исполнитель работ по проведению лесопатологических обследований:
ФИО Галданов А.Ч. Подпись 

Дата составления документа 15.11.2017г. Телефон 8(3012)37-90-65