

УТВЕРЖДАЮ:

Должность: И.о. руководителя РАЛХ РБ

Ф.И.О. С.В. Баклашкин Д.В. Баклашкин

Дата 11 сентября 2017 г.

Акт
лесопатологического обследования № 714

лесных насаждений Мухоршибирского лесничества (лесопарка)

Республика Бурятия (субъект РФ)

Способ лесопатологического обследования: 1. Визуальный

2. Инструментальный

Место проведения

Участковое лесничество	Урочище (дача)	Квартал (кварталы)	Выдел (выделы)	Площадь, га
Мухоршибирское сельское ТУ №13 (совхоз «Забайкалец»)		9	17	0,9

Лесопатологическое обследование проведено на общей площади 0,9 га.

2. Инструментальное обследование лесного участка

2.1. Фактическая таксационная характеристика лесного насаждения соответствует (не соответствует) (нужное подчеркнуть) таксационному описанию. Причины несоответствия: нет

2.2 Состояние насаждений: **с нарушенной устойчивостью**
с утраченной устойчивостью

причины повреждения: (код 881) Воздействия сильных ветров текущего года, повлекшие наклон более 10°, изгиб или вывал деревьев



В том числе:

заселено (отработано) стволовыми вредителями

Вид вредителя	Порода	Встречаемость (% заселённых деревьев)	Степень заселения лесного насаждения (слабая, средняя, сильная)
-	-	-	-

Повреждено огнём

Вид пожара	Порода	Состояние корневых лап		Состояние корневой шейки		Подсушивание луба	
		процент повреждённых огнём корней	процент деревьев в с данным повреждением	ожог корневой шейки по окружности (1/4; 2/4; 3/4; более 3/4)	процент деревьев в с данным повреждением	по окружности (1/4; 2/4; 3/4; более 3/4)	процент деревьев с данным повреждением
-	-	-	-	-	-	-	-

Поражено болезнями

Вид болезни	Порода	Встречаемость (% поражённых деревьев)	Степень поражения лесного насаждения (слабая, средняя, сильная)
-	-	-	-

2.3. в кв. - 9 выд.- 17

Выборке подлежит - 39 % деревьев,

в том числе: сосна
 ослабленных % (причины назначения)
 сильно ослабленных % (причины назначения)
 усыхающих % (причины назначения)
 свежего сухостоя – %,

 в том числе: свежего ветровала - 39%

 свежего бурелома %

 старого ветровала %

 в том числе: старого бурелома %

 старого сухостоя __%

 аварийных __%

кв. – 9 выд.- 17

Выборке подлежит - 36 % деревьев,
 в том числе: Единичная сосна
 ослабленных % (причины назначения)
 сильно ослабленных % (причины назначения)
 усыхающих % (причины назначения)
 свежего сухостоя – %,

 в том числе: свежего ветровала - 36%

 свежего бурелома %

 старого ветровала %

 в том числе: старого бурелома %

 старого сухостоя __%

 аварийных __%

2.4. Полнота лесного насаждения после уборки деревьев, подлежащих рубке, составит - 0,31
 Критическая полнота для данной категории лесных насаждений составляет 0,3

ЗАКЛЮЧЕНИЕ

С целью предотвращения негативных процессов или снижения ущерба от их воздействия назначено:

Участковое лесничество	Урочище (дача)	Квартал	Выдел	Площадь, выдела, га	Вид мероприятия	Площадь, мероприятия, га	Порода	Запас на выдел, кбм	Крайние сроки проведения
Мухоршибирское Сельское ту №13 (Совхоз «Забайкалец»)		9	17	8,9	вср	0,9	С Ед с	23 7	2017

Согласно предоставленной информации от Росгидромета (письмо – справка от 08.11.2017г №6-17/2192 прилагается) в результате 02 июля 2017года 04 августа 2017года Бурятский ЦГМС – филиал ФГБУ «Забайкальское УГМС предоставляет метеорологическую информацию о количестве дней с сильным ветром 15 - 17 м/с в с Мухоршибирь Мухоршибирского района. В ходе лесопатологического обследования установлено: (код-205) обрыв корней (вывал), свежий у 37-39% деревьев.

Ведомость перечета деревьев назначенных в рубку и абрис лесного участка прилагаются (приложение 2 и 3 к Акту)

Меры по обеспечению возобновления: естественное

Мероприятия, необходимые для предупреждения повреждения или поражения смежных насаждений: в прилегающих насаждениях необходимо проводить надзор за вредителями и болезнями, с целью своевременного обнаружения очагов и проведения необходимых лесозащитных мероприятий.

Сведения для расчёта понижающего коэффициента стоимости древесины:

год образования старого сухостоя _____;

основная причина повреждения древесины (код 881) Воздействия сильных ветров текущего года, повлекшие наклон более 10°, изгиб или вывал деревьев

Дата проведения обследований 23 11 2017 г

Исполнитель работ по проведению лесопатологических обследований:

ФИО Овчинников А.Т.

Подпись

Результаты проведения лесопатологических обследований лесных насаждений за ноябрь 2017 г.
(месяц)

Субъект Российской Федерации Республика Бурятия Лесничество (лесопарк) Мухоршибирское
Участковое лесничество Мухоршибирское Сельское участковое лесничество ту№13 (Совхоз «Забайкалец») Урочище (лесная дача)

1	2	3	4	5	6	7	Распределение деревьев по категориям состояния, % от запаса										29	30	31	32	Рекомендуемые мероприятия													
							без признаков ослабления	ослабленные	ослабленные сильно ослабленные	усыхающие	свежий сухостой	старый сухостой	свежий ветровал	старый ветровал	свежий бурелом	старый бурелом					аварийные деревья	всл	0,9											
9	17	8,9	10	35	9	10	возраст	средняя высота, м	средний диаметр, см	тип леса	полнота	бонитет	запас, куб. м/га	17	18	19	20	21	22	23	24	25	26	27	28	29	30	31	32	33	34			
																											Код 205 Обрыв корней (вывал) свежий	39	36	Код -881) Воздействие сильных ветров текущего года, повлекшие наклон более 10 изгиб или вывал деревьев	37	39	всл	0,9

подпись

ФИО Овчинников А.Т.

Дата составления документа 28.11. 2017 г

Телефон 83014321262

Ведомость перечета деревьев назначенных в рубку

ВРЕМЕННАЯ ПРОБНАЯ ПЛОЩАДЬ № 1 _____

Субъект Российской Федерации Республика Бурятия
Лесничество Мухоршибирское (лесопарк) Мухоршибирское сельское участковое лесничество ту №13
Квартал 9 Выдел 17

Площадь 0,9 га,

Номер очага вредных организмов _____ Размер пробной площади 0,9 га

Таксационная характеристика:

Тип леса Бр Состав 10С Ед С Возраст 35/60 Бонитет 3

Полнота 0,5 Запас на га - 70., ЕдС - 20. Возобновление: естественное

Время и причина ослабления лесного насаждения: июль месяц 2017 год, (код 881) Воздействия сильных ветров текущего года, повлекшие наклон более 10°, изгиб или вывал деревьев

Тип очага вредных организмов: эпизодический, хронический (подчеркнуть)

Фаза развития очага вредных организмов: начальная, нарастания численности, собственно вспышка, кризис (подчеркнуть)

Состояние лесного насаждения, намечаемые мероприятия выборочная санитарная рубка

Исполнитель работ по проведению лесопатологических обследований:

ФИО Овчинников А.Т.

Подпись

Дата составления документа 08.11.2017 г. Телефон 8 301 4321262

Оборотная сторона формы

ВЕДОМОСТЬ ПЕРЕЧЕТА ДЕРЕВЬЕВ

Порода:
сосна кв 9 в 17

Ступени толщины см	Количество деревьев по категориям состояния, шт.																Всего деревьев по ступеням толщины	
	I	II	III	IV		V		VI			ветровал, бурелом			аварийные деревья			шт.	в т.ч. подлежат рубке, %
				Н З	З	НЗ	З	НЗ	З	О	НЗ	З	О	НЗ	З	О		
1	2	3	4	5	6	7	8	9	10	11	12	13	14	15	16	17	18	19
8	54										27						81	33
12	47										34						81	42
16	39										34						73	47
20	31										24						55	44
24	22										16						38	42
28	21										4						25	16
32																		
36																		
40																		
44																		
48																		
Итого, %	61										39						353	39

ВЕДОМОСТЬ ПЕРЕЧЕТА ДЕРЕВЬЕВ

Порода:

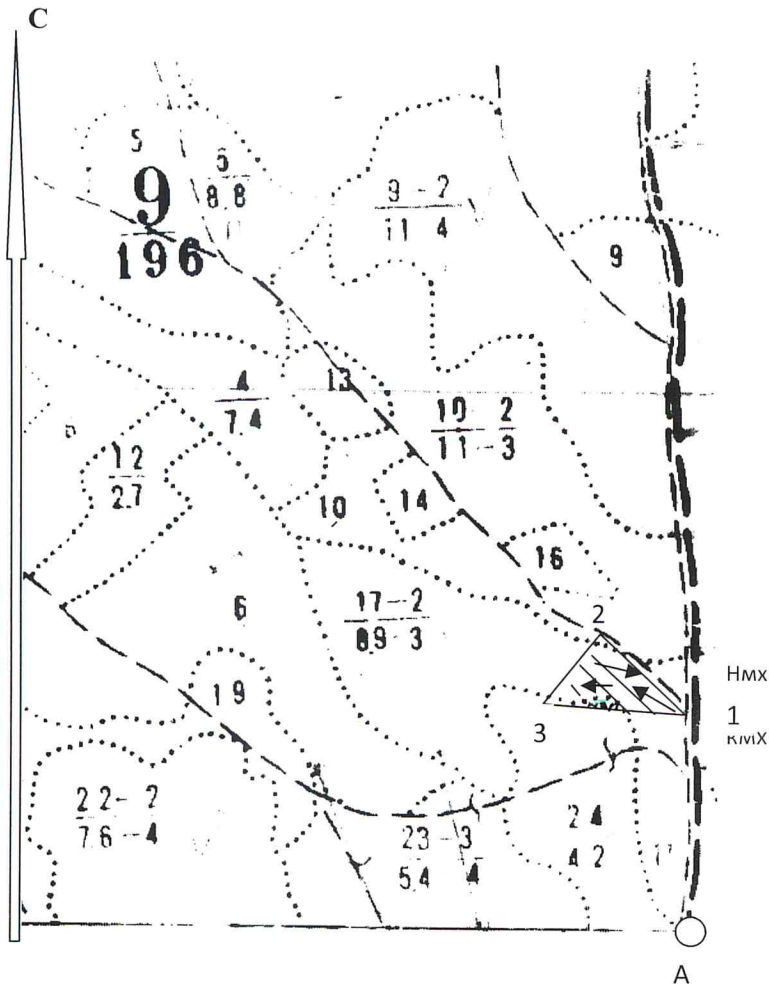
Единичная сосна кв 9 выдел - 17

Ступени толщины см	Количество деревьев по категориям состояния, шт.																Всего деревьев по ступеням толщины		
	I	II	III	IV		V		VI			ветровал, бурелом			аварийные деревья			шт.	в т.ч. подлежат рубке, %	
				Н З	З	НЗ	З	НЗ	З	О	НЗ	З	О	НЗ	З	О			
1	2	3	4	5	6	7	8	9	10	11	12	13	14	15	16	17	18	19	
8																			
12																			
16																			
20																			
24																			
28	4										2							6	33
32	7										2							9	22
36	3										4							7	57
40																			
44																			
48																			
Итого, %	64										36							22	36

Примечание: НЗ – незаселенное, З – заселенное, О – отработанное вредителями.

Абрис участка

М 1: 10 000



- НМХ - начало маршрутного хода
- КМХ – Конец маршрутного хода
- П - пробная площадь
- Направление маршрутного хода
- Участок под СОМ

- Условные обозначения. граница выдела
- граница квартала
 - граница лесосеки

Ю

Номер выдела	Ленты (круговой площадки) перечёта				
	№ ленты (площадки)	длина, м	ширина, м	радиус, м	площадь, га
17	Сплошной перечет				0,9

Номера точек	Координаты	Румбы линий	Длина, м
0	№-51*00.578'E107*31.612'		
1	№-51*00.710'E107*31.041'		
2	№-51*00.799'E107*30.935'		
3	№-51*00.742'E107*30.872'		

Исполнитель работ по проведению лесопатологических обследований:

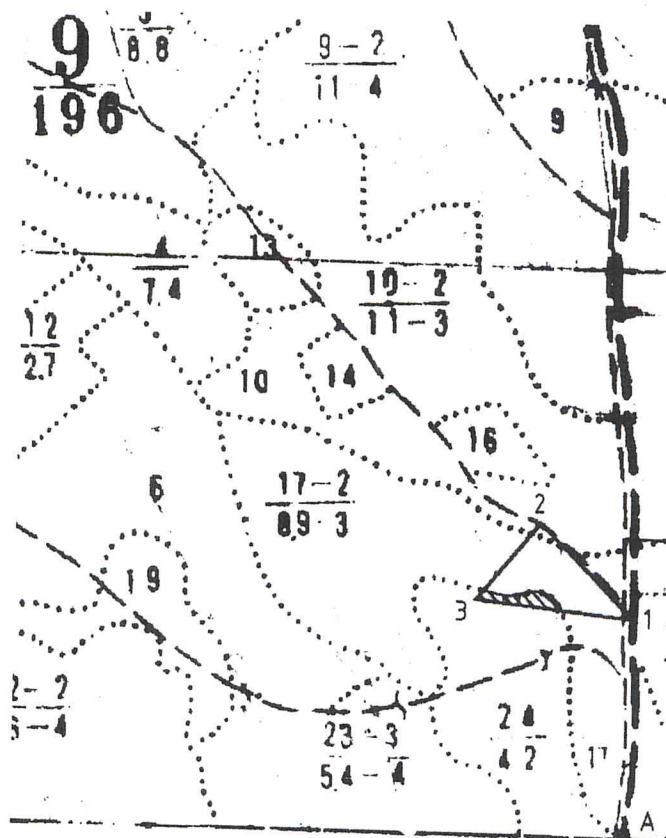
ФИО Овчинников А.Т. Подпись

Дата составления документа 28.11. 2017___ Телефон 83014321262

ПЛАН

Отвода лесоделяны под санитарные рубки
 Мухоршибирское лесничество ТУ№13 (Совхоз «Забайкалец»)
 Мухоршибирское сельское участковое лесничество Год отвода 2017

Вид рубки: ВСР кв№ 9 в№17 д№ 1 Собщ=1,0га Сэкспл=0,9га



Масштаб 1:10 000

Условные обозначения

Экспликация

Прив. А-1	КвПр	275
1-2	Дорога, СЗ-46	166
2-3	ЮЗ-40	125
3-1	ЮВ-86	200

Деляну отвел: мастер леса Миронов И.А.

План вычертил: мастер леса Миронов И.А.

И.А. Миронов

И.А. Миронов