

УТВЕРЖДАЮ:

Должность: И.о. руководителя РАЛХ РБ

Ф.И.О. Д.В. Баклашкин Д.В. Баклашкин

Дата 11 декабря 2017 г.

Акт  
лесопатологического обследования № 713

лесных насаждений Селенгинского лесничества (лесопарка)

Республика Бурятия (субъект РФ)

Способ лесопатологического обследования: 1. Визуальный

2. Инструментальный

Место проведения

Участковое лесничество	Урочище (дача)	Квартал (кварталы)	Выдел (выделы)	Площадь, га
Новоселенгинское		66	8	3,8
			18	5,0
			24	3,3

Лесопатологическое обследование проведено на общей площади 12,1 га.

## 2. Инструментальное обследование лесного участка

2.1. Фактическая таксационная характеристика лесного насаждения соответствует (не соответствует) (нужное подчеркнуть) таксационному описанию.

Ведомость лесных участков с выявленными несоответствиями таксационным описаниям приведена в приложении 1 к Акту.

2.2. Состояние насаждений: **с нарушенной устойчивостью**   
**с утраченной устойчивостью**

**причины повреждения:** Устойчивый низовой пожар текущего года высокой интенсивности (код 873)

В том числе:

заселено (отработано) стволовыми вредителями

Вид вредителя	Порода	Встречаемость (% заселённых деревьев)	Степень заселения лесного насаждения (слабая, средняя, сильная)
-	-	-	-

Повреждено огнём

Вид пожара	Порода	Состояние корневых лап		Состояние корневой шейки		Подсушивание луба	
		процент повреждённых огнём корней	процент деревьев в с данным повреждением	ожог корневой шейки по окружности (1/4; 2/4; 3/4; более 3/4)	процент деревьев в с данным повреждением	по окружности (1/4; 2/4; 3/4; более 3/4)	процент деревьев с данным повреждением
<b>УН пож. текущего года ВИ</b>	С			<3/4	37	<3/4	37

Поражено болезнями

Вид болезни	Порода	Встречаемость (% поражённых деревьев)	Степень поражения лесного насаждения (слабая, средняя, сильная)
-	-	-	-

### 2.3. Кв.- 66, выд.-8:

Выборке подлежит 20 % деревьев,

в том числе: **Сосна**

ослабленных    % (причины назначения) \_\_\_\_\_

сильно ослабленных    % (причины назначения) \_\_\_\_\_

усыхающих    % (причины назначения) \_\_\_\_\_

свежего сухостоя 20 %,  
 в том числе: свежего ветровала \_\_\_\_\_ %  
 свежего бурелома \_\_\_\_\_ %  
 старого ветровала \_\_\_\_\_ %  
 в том числе: старого бурелома \_\_\_\_\_ %  
 старого сухостоя \_\_\_\_\_ %

**Кв.- 66, выд.-18:**

Выборке подлежит 54 % деревьев,  
 в том числе: **Сосна**  
 ослабленных \_\_\_\_\_ % (причины назначения) \_\_\_\_\_  
 сильно ослабленных \_\_\_\_\_ % (причины назначения) \_\_\_\_\_  
 усыхающих \_\_\_\_\_ % (причины назначения) \_\_\_\_\_  
 свежего сухостоя 54 %,  
 в том числе: свежего ветровала \_\_\_\_\_ %  
 свежего бурелома \_\_\_\_\_ %  
 старого ветровала \_\_\_\_\_ %  
 в том числе: старого бурелома \_\_\_\_\_ %  
 старого сухостоя \_\_\_\_\_ %  
 в том числе: **Береза**  
 ослабленных \_\_\_\_\_ % (причины назначения) \_\_\_\_\_  
 сильно ослабленных \_\_\_\_\_ % (причины назначения) \_\_\_\_\_  
 усыхающих \_\_\_\_\_ % (причины назначения) \_\_\_\_\_  
 свежего сухостоя 54 %,  
 в том числе: свежего ветровала \_\_\_\_\_ %  
 свежего бурелома \_\_\_\_\_ %  
 старого ветровала \_\_\_\_\_ %  
 в том числе: старого бурелома \_\_\_\_\_ %  
 старого сухостоя \_\_\_\_\_ %

**Кв.- 66, выд.-24:**

Выборке подлежит 37 % деревьев,  
 в том числе: **Сосна**  
 ослабленных \_\_\_\_\_ % (причины назначения) \_\_\_\_\_  
 сильно ослабленных \_\_\_\_\_ % (причины назначения) \_\_\_\_\_  
 усыхающих \_\_\_\_\_ % (причины назначения) \_\_\_\_\_  
 свежего сухостоя 37 %,  
 в том числе: свежего ветровала \_\_\_\_\_ %  
 свежего бурелома \_\_\_\_\_ %  
 старого ветровала \_\_\_\_\_ %  
 в том числе: старого бурелома \_\_\_\_\_ %  
 старого сухостоя \_\_\_\_\_ %  
 в том числе: **Ед. деревья 10С**  
 ослабленных \_\_\_\_\_ % (причины назначения) \_\_\_\_\_  
 сильно ослабленных \_\_\_\_\_ % (причины назначения) \_\_\_\_\_  
 усыхающих \_\_\_\_\_ % (причины назначения) \_\_\_\_\_  
 свежего сухостоя \_\_\_\_\_ %,  
 в том числе: свежего ветровала \_\_\_\_\_ %  
 свежего бурелома \_\_\_\_\_ %  
 старого ветровала \_\_\_\_\_ %  
 в том числе: старого бурелома \_\_\_\_\_ %  
 старого сухостоя \_\_\_\_\_ %

2.4. Полнота лесного насаждения после уборки деревьев, подлежащих рубке, составит выд.8,18,24-0,31.

Критическая полнота для данной категории лесных насаждений: леса, расположенные в пустынных, полупустынных, лесостепных, лесотундровых зонах, степях, горах, не лимитируется.

## ЗАКЛЮЧЕНИЕ

С целью предотвращения негативных процессов или снижения ущерба от их воздействия назначено:

Участковое лесничество	Урочище (дача)	Квартал	Выдел	Площадь, выдела, га	Вид мероприятия	Площадь, мероприятия, га	Порода	Запас на выдел, кбм	Крайние сроки проведения
Новоселенгинское		66	8	3,8	Выборочная санитарная рубка (ВСП)	3,8	С	48	2017-2018 гг.
			18	10,0		5,0	С Б	352 88	
			24	3,3		3,3	С	85	
Итого:							573,0		

Насаждение повреждено в результате устойчивого низового пожара текущего года высокой интенсивности (код 873). В ходе лесопатологического обследования установлено: (код 311) Ожог корневой шейки <3/4 окружности, свежий, (код 322) Ожог стволов (камбий поврежден <3/4 окружности ствола), свежий у 37% деревьев.

В Селенгинском лесничестве преобладающим бонитетом является «4-й» и «5», форма 5 ГЛР «Распределение площади лесных насаждений по группам возраста, полнота и классам бонитета» прилагается в приложении.

Ведомость перечета деревьев, назначенных в рубку и абрис лесного участка прилагаются (приложение 2 и 3 к Акту).

Меры по обеспечению возобновления: естественное возобновление.

Мероприятия, необходимые для предупреждения повреждения или поражения смежных насаждений: в прилегающих насаждениях необходимо проводить лесопатологический мониторинг за вредителями и болезнями, с целью своевременного обнаружения очагов и проведения необходимых лесозащитных мероприятий.

Сведения для расчёта понижающего коэффициента стоимости древесины:

год образования старого сухостоя \_\_\_\_\_;

основная причина повреждения древесины: **Устойчивый низовой пожар текущего года высокой интенсивности (код 873)**

Дата проведения обследований 03.07.2017 г.

Исполнитель работ по проведению лесопатологических обследований:

ФИО Галданов А.Ч. Подпись \_\_\_\_\_



Ведомость перечета деревьев назначенных в рубку

ВРЕМЕННАЯ ПРОБНАЯ ПЛОЩАДЬ № 1

Субъект Российской Федерации: Республика Бурятия

Лесничество: Селенгинское

Участковое лесничество: Новоселенгинское

Квартал: 66 Выдел: 8 Площадь: 3,8 га Рекоменд овано: 3,8 га

Номер очага: \_\_\_\_\_ Размер пробной площади: 0,3 га

**Таксационная характеристика:**

Тип леса: ЗЛРТ

Состав: 10 С ; ; ; ; ;

Возраст: 55 ; ; ; ; ;

Бонитет: 4 Полнота: 0,4 Запас на га, м3: 60 Возобновление: естественное возобновление

**Время и причина ослабления насаждения:**

Устойчивый низовой пожар текущего года высокой интенсивности (код 873)

Тип очага: эпизодический, хронический (подчеркнуть)

Фаза развития очага: начальная, нарастания численности,

собственно вспышка, кризис (подчеркнуть)

**Состояние насаждения, намечаемые мероприятия:**

насаждение (сильно ослабленное) Кнас = 3,42

рекомендуется проведение Выборочная санитарная рубка

ФИО: Галданов А.Ч.

Дата составления документа: 15.11.2017г

Подпись: \_\_\_\_\_

Телефон: 37-90-65

## ВЕДОМОСТЬ ПЕРЕЧЕТА ДЕРЕВЬЕВ

Оборотная сторона формы

Порода: С

Кв.66, выд. 8

Ступени толщины см	Количество деревьев по категориям состояния, шт.															Всего деревьев по ступеням толщины		
	I	II	III	IV		V		VI			ветровал, бурелом			аварийные деревья			шт.	в т.ч. подле жат рубке, %
				НЗ	З	НЗ	З	НЗ	З	О	НЗ	З	О	НЗ	З	О		
1	2	3	4	5	6	7	8	9	10	11	12	13	14	15	16	17	18	19
8			34														34	-
12			195			61											256	24
16			11														11	-
<b>Итого, %</b>			<b>80</b>			<b>20</b>											<b>301</b>	<b>20</b>

Примечание: НЗ - незаселенное, З - заселенное, О - отработанное вредителями.

Ведомость перечета деревьев назначенных в рубку

ВРЕМЕННАЯ ПРОБНАЯ ПЛОЩАДЬ № 1

Субъект Российской Федерации: Республика Бурятия

Лесничество: Селенгинское

Участковое лесничество: Новоселенгинское

Квартал: 66 Выдел: 18 Площадь: 10,0 га Рекоменд  
овано: 5,0 га

Номер очага: \_\_\_\_\_ Размер пробной площади: 0,4 га

Таксационная характеристика:

Тип леса: ГК

Состав: 8 С ; 2 Б ; ; ; ; ; ;

Возраст: 100 ; 30 ; ; ; ; ; ;

Бонитет: 5 Полнота: 0,7 Запас на га, м3: 159 Возобновление: содействие естественному возобновлению

Время и причина ослабления насаждения:

Устойчивый низовой пожар текущего года высокой интенсивности (код 873)

Тип очага: эпизодический, хронический (подчеркнуть)

Фаза развития очага: начальная, нарастания численности,

Состояние насаждения, намечаемые мероприятия:

собственно вспышка, кризис (подчеркнуть)

насаждение (усыхающее) Кнас = 4,24

рекомендуется проведение Выборочная санитарная рубка

ФИО: Галданов А.Ч.

Дата составления документа: 15.11.2017г

Подпись: \_\_\_\_\_

Телефон: 37-90-65



## ВЕДОМОСТЬ ПЕРЕЧЕТА ДЕРЕВЬЕВ

Оборотная сторона формы

Порода: С

Кв.66, выд. 18

Ступени толщины см	Количество деревьев по категориям состояния, шт.																Всего деревьев по ступеням толщины	
	I	II	III	IV		V		VI			ветровал, бурелом			аварийные деревья			шт.	в т.ч. подле жат рубке, %
				НЗ	З	НЗ	З	НЗ	З	О	НЗ	З	О	НЗ	З	О		
1	2	3	4	5	6	7	8	9	10	11	12	13	14	15	16	17	18	19
16						2											2	100
20			19	23		32											74	43
24			23	12		61											96	64
28			4														4	-
<b>Итого, %</b>			<b>26</b>	<b>20</b>		<b>54</b>											<b>176</b>	<b>54</b>

Порода: Б

Ступени толщины см	Количество деревьев по категориям состояния, шт.																Всего деревьев по ступеням толщины	
	I	II	III	IV		V		VI			ветровал, бурелом			аварийные деревья			шт.	в т.ч. подле жат рубке, %
				НЗ	З	НЗ	З	НЗ	З	О	НЗ	З	О	НЗ	З	О		
1	2	3	4	5	6	7	8	9	10	11	12	13	14	15	16	17	18	19
16			7														7	-
20			8			21											29	72
24			13			12											25	48
<b>Итого, %</b>			<b>46</b>			<b>54</b>											<b>61</b>	<b>54</b>

Примечание: НЗ - незаселенное, З - заселенное, О - обработанное вредителями.

Ведомость перечета деревьев назначенных в рубку

ВРЕМЕННАЯ ПРОБНАЯ ПЛОЩАДЬ № 1

Субъект Российской Федерации: Республика Бурятия

Лесничество: Селенгинское

Участковое лесничество: Новоселенгинское

Квартал: 66 Выдел: 24 Площадь: 3,3 га Рекоменд  
овано: 3,3 га

Номер очага: \_\_\_\_\_ Размер пробной площади: 0,3 га

Таксационная характеристика:

Тип леса: СУХ Ед. деревья

Состав: 10 С ; 10 С ; ; ; ; ;

Возраст: 50 ; 130 ; ; ; ; ;

Бонитет: 4 Полнота: 0,5 Запас на га, мЗ: 90 Возобновление: естественное возобновление

Время и причина ослабления насаждения:

Устойчивый низовой пожар текущего года высокой интенсивности (код 873)

Тип очага: эпизодический, хронический (подчеркнуть)

Фаза развития очага: начальная, нарастания численности,

Состояние насаждения, намечаемые мероприятия:

собственно вспышка, кризис (подчеркнуть)

насаждение (погибшее) Кнас = 7,74

рекомендуется проведение Выборочная санитарная рубка

ФИО: Галданов А.Ч.

Дата составления документа: 15.11.2017г

Подпись: \_\_\_\_\_

Телефон: 37-90-65

## ВЕДОМОСТЬ ПЕРЕЧЕТА ДЕРЕВЬЕВ

Оборотная сторона формы

Порода: С

Кв.66, выд. 24

Ступени толщины см	Количество деревьев по категориям состояния, шт.																Всего деревьев по ступеням толщины	
	I	II	III	IV		V		VI			ветровал, бурелом			аварийные деревья			шт.	в т.ч. подле жат рубке, %
				НЗ	З	НЗ	З	НЗ	З	О	НЗ	З	О	НЗ	З	О		
1	2	3	4	5	6	7	8	9	10	11	12	13	14	15	16	17	18	19
8			510			298											808	37
<b>Итого, %</b>			<b>63</b>			<b>37</b>											<b>808</b>	<b>37</b>

Порода: Ед.деревья 10С

Ступени толщины см	Количество деревьев по категориям состояния, шт.																Всего деревьев по ступеням толщины	
	I	II	III	IV		V		VI			ветровал, бурелом			аварийные деревья			шт.	в т.ч. подле жат рубке, %
				НЗ	З	НЗ	З	НЗ	З	О	НЗ	З	О	НЗ	З	О		
1	2	3	4	5	6	7	8	9	10	11	12	13	14	15	16	17	18	19
16				1													1	
20				13													13	
24				4													4	
<b>Итого, %</b>				<b>100</b>													<b>18</b>	<b>-</b>

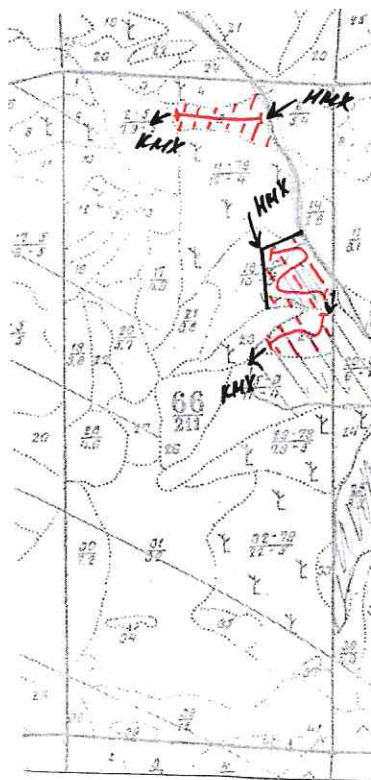
Примечание: НЗ - незаселенное, З - заселенное, О - отработанное вредителями.

Абрис участка

М 1:10000

С




Ю



Номер выдела	Ленты (круговой площадки) перечёта				
	№ ленты (площадки)	длина, м	ширина, м	радиус, м	площадь, га
8	1	300	10	-	0,3
18	1	400	10	-	0,4
24	1	300	10	-	0,3

Номера точек	Координаты	Румбы линий	Длина, м
1	N-51°09'31,18 E-106°44'21,11		
2	N-51°09'15,29 E-106°44'25,13		
3	N-51°09'08,50 E-106°44'31,93		

Условные обозначения:

-  пробная площадь
-  маршрутный ход
- НМХ начало маршрута
- КМХ конец маршрута
-  обследованная S
-  рекомендованная S

Исполнитель работ по проведению лесопатологических обследований:  
ФИО Галданов А.Ч. Подпись 

Дата составления документа 15.11.2017г. Телефон 8(3012)37-90-65