

УТВЕРЖДАЮ:

Должность: И.о. руководителя РАЛХ РБ

Ф.И.О. Д.В. Баклашкин Д.В. Баклашкин

Дата 11 декабря 2017 г.

Акт
лесопатологического обследования № 411

лесных насаждений Селенгинского лесничества (лесопарка)

Республика Бурятия (субъект РФ)

Способ лесопатологического обследования: 1. Визуальный

2. Инструментальный

Место проведения

Участковое лесничество	Урочище (дача)	Квартал (кварталы)	Выдел (выделы)	Площадь, га
Новоселенгинское		62	18	7,9
			19	5,1
			25	15,0
			26	13,0

Лесопатологическое обследование проведено на общей площади 41,0 га.

2. Инструментальное обследование лесного участка

2.1. Фактическая таксационная характеристика лесного насаждения соответствует (не соответствует) (нужное подчеркнуть) таксационному описанию.

Ведомость лесных участков с выявленными несоответствиями таксационным описаниям приведена в приложении 1 к Акту.

2.2. Состояние насаждений: **с нарушенной устойчивостью** **с утраченной устойчивостью**

причины повреждения: Устойчивый низовой пожар текущего года высокой интенсивности (код 873)

В том числе:

заселено (отработано) стволовыми вредителями

Вид вредителя	Порода	Встречаемость (% заселённых деревьев)	Степень заселения лесного насаждения (слабая, средняя, сильная)
-	-	-	-

Повреждено огнём

Вид пожара	Порода	Состояние корневых лап		Состояние корневой шейки		Подсушивание луба	
		процент повреждённых огнём корней	процент деревьев в с данным повреждением	ожог корневой шейки по окружности (1/4; 2/4;3/4;более 3/4)	процент деревьев в с данным повреждением	по окружности (1/4; 2/4;3/4;более 3/4)	процент деревьев с данным повреждением
УН пож. текущего года ВИ	С			<3/4	19	<3/4	19

Поражено болезнями

Вид болезни	Порода	Встречаемость (% поражённых деревьев)	Степень поражения лесного насаждения (слабая, средняя, сильная)
-	-	-	-

2.3. Кв.- 62, выд.-18:

Выборке подлежит 10 % деревьев,

в том числе: **Сосна**

ослабленных % (причины назначения) _____

сильно ослабленных ___% (причины назначения) _____
 усыхающих ___% (причины назначения) _____
 свежего сухостоя 10%,
 в том числе: свежего ветровала _____%
 свежего бурелома _____%
 старого ветровала _____%
 в том числе: старого бурелома _____%
 старого сухостоя ___%

Кв.- 62, выд.-19:

Выборке подлежит 34 % деревьев,
 в том числе: **Сосна**
 ослабленных ___% (причины назначения) _____
 сильно ослабленных ___% (причины назначения) _____
 усыхающих ___% (причины назначения) _____
 свежего сухостоя 34%,
 в том числе: свежего ветровала _____%
 свежего бурелома _____%
 старого ветровала _____%
 в том числе: старого бурелома _____%
 старого сухостоя ___%

Кв.- 62, выд.-25:

Выборке подлежит 21 % деревьев,
 в том числе: **Сосна**
 ослабленных ___% (причины назначения) _____
 сильно ослабленных ___% (причины назначения) _____
 усыхающих ___% (причины назначения) _____
 свежего сухостоя 21%,
 в том числе: свежего ветровала _____%
 свежего бурелома _____%
 старого ветровала _____%
 в том числе: старого бурелома _____%
 старого сухостоя ___%

Кв.- 62, выд.-26:

Выборке подлежит 9 % деревьев,
 в том числе: **Сосна**
 ослабленных ___% (причины назначения) _____
 сильно ослабленных ___% (причины назначения) _____
 усыхающих ___% (причины назначения) _____
 свежего сухостоя 9%,
 в том числе: свежего ветровала _____%
 свежего бурелома _____%
 старого ветровала _____%
 в том числе: старого бурелома _____%
 старого сухостоя ___%

2.4. Полнота лесного насаждения после уборки деревьев, подлежащих рубке, составит выд.18- 0,27; выд.19-0,31; 25-0,31; 26-0,27.

Критическая полнота для данной категории лесных насаждений: леса, расположенные в пустынных, полупустынных, лесостепных, лесотундровых зонах, степях, горах, не лимитируется.

ЗАКЛЮЧЕНИЕ

С целью предотвращения негативных процессов или снижения ущерба от их воздействия назначено:

Участковое лесничество	Урочище (дача)	Квартал	Выдел	Площадь, выдела, га	Вид мероприятия	Площадь, мероприятия, га	Порода	Запас на выдел, кбм	Крайние сроки проведения
Новоселенгинское		62	18	7,9	Выборочная санитарная рубка (ВСП)	7,9	С	40	2017-2018 гг.
			19	5,1		5,1	С	189	
			25	39,0		15,0	С	252	
			26	28,0		13,0	С	78	
Итого:							559,0		

Насаждение повреждено в результате устойчивого низового пожара текущего года высокой интенсивности (код 873). В ходе лесопатологического обследования установлено: (код 311) Ожог корневой шейки <3/4 окружности, свежий, (код 322) Ожог стволов (камбий поврежден <3/4 окружности ствола), свежий у 19% деревьев.

В Селенгинском лесничестве преобладающим бонитетом является «4-й» и «5», форма 5 ГЛР «Распределение площади лесных насаждений по группам возраста, полнота и классам бонитета» прилагается в приложении.

В соответствии п.30 и п.35 Министерства природных ресурсов и экологии РФ № 470 от 12.09.2016г. «Об утверждении Правил осуществления мероприятий по предупреждению распространения вредных организмов», при назначении в сплошную и выборочную санитарную рубку в обязательном порядке отбираются деревья 5-6-й категорий состояния и после проведения выборочных санитарных рубок полнота лесных насаждений не должна быть ниже минимальных допустимых значений, при которых обеспечивается способность древостоев выполнять функции, соответствующие их категориям защитности или целевому назначению, в лесах расположенных в пустынных, полупустынных, лесостепных, лесотундровых зонах, степях, горах полнота не лимитируется (приложение к приказу №470 «Минимально допустимые значения полноты, до которых назначаются выборочные санитарные рубки»).

Ведомость перечета деревьев, назначенных в рубку и абрис лесного участка прилагаются (приложение 2 и 3 к Акту).

Меры по обеспечению возобновления: выд. 18, выд. 19-естественное возобновление, выд.25, выд.26-содействие естественному возобновлению.

Мероприятия, необходимые для предупреждения повреждения или поражения смежных насаждений: в прилегающих насаждениях необходимо проводить лесопатологический мониторинг за вредителями и болезнями, с целью своевременного обнаружения очагов и проведения необходимых лесозащитных мероприятий.

Сведения для расчёта понижающего коэффициента стоимости древесины:

год образования старого сухостоя _____;

основная причина повреждения древесины: **Устойчивый низовой пожар текущего года высокой интенсивности (код 873)**

Дата проведения обследований 03.07.2017 г.

Исполнитель работ по проведению лесопатологических обследований:

ФИО Галданов А.Ч. Подпись _____

Результаты проведения лесопатологических обследований лесных насаждений за июль 2017 г.
(месяц)

Субъект Российской Федерации Республика Бурятия Лесничество (лесопарк) Селенгинское
Участковое лесничество Новоселенгинское Урочище (лесная дача)

Номер квартала	Номер выдела	Площадь выдела, га	Целевое назначение лесов	Категория защитных лесов	Номер лесопатологического выдела	Площадь лесопатологического выдела, га	Таксационная характеристика лесного насаждения								Число деревьев на пробе, шт.	Распределение деревьев по категориям состояния, % от запаса										Признаки повреждения деревьев	Доля поврежденных деревьев, %	Причина ослабления, повреждения	Подожгит рубке, %	Рекомендуемые мероприятия								
							состав	порода	возраст	средняя высота, м	средний диаметр, см	тип леса	Плотность	фонитет		запас, куб. м/га	без признаков ослабления	ослабленные	сильно ослабленные	усыхающие	свежий сухой	старый сухой	свежий ветровал	старый ветровал	свежий в бурелом					старый в бурелом	аварийные деревья	вид	площадь, га					
62	18	7,9	Защитные	лес, расположенные в пустынных, полупустынных, лесостепных, лесотундрных зонах степей today	6	18	7,9	10	75	12	16	СУХ	0,3	5	50	17	18	19	20	21	22	23	24	25	26	27	28	31	30	32	33	34	33	34	7,9			
	19	5,1			7	8	9	10	11	12	13	14	15	16	17	18	19	20	21	22	23	24	25	26	27	28	29	30	31	32	33	34	35	36	37	38	5,1	
	25	39,0			18	19	20	21	22	23	24	25	26	27	28	29	30	31	32	33	34	35	36	37	38	39	40	41	42	43	44	45	46	47	48	49	50	39,0
	26	28,0			25	26	27	28	29	30	31	32	33	34	35	36	37	38	39	40	41	42	43	44	45	46	47	48	49	50	51	52	53	54	55	56	57	28,0

Примечание – Показатели, не соответствующие таксационному описанию отмечаются «*»

Исполнитель работ по проведению лесопатологических обследований:

ФИО Галданов А.Ч. Подпись  Дата составления документа 15.11.17 Телефон 8(3012)379065

Ведомость перечета деревьев назначенных в рубку

ВРЕМЕННАЯ ПРОБНАЯ ПЛОЩАДЬ № 1

Субъект Российской Федерации: Республика Бурятия

Лесничество: Селенгинское

Участковое лесничество: Новоселенгинское

Квартал: 62 Выдел: 18 Площадь: 7,9 га Рекоменд
овано: 7,9 га

Номер очага: _____ Размер пробной площади: 0,6 га

Таксационная характеристика:

Тип леса: СУХ

Состав: 10 С ; ; ; ; ;

Возраст: 75 ; ; ; ; ;

Бонитет: 5 Полнота: 0,3 Запас на га, м3: 50 Возобновление: естественное

Время и причина ослабления насаждения:

Устойчивый низовой пожар текущего года высокой интенсивности (код 873)

Тип очага: эпизодический, хронический (подчеркнуть)

Фаза развития очага: начальная, нарастания численности,

собственно вспышка, кризис (подчеркнуть)

Состояние насаждения, намечаемые мероприятия:

насаждение (сильно ослабленное) Кнас = 3,04

рекомендуется проведение Выборочная санитарная рубка

ФИО: Галданов А.Ч.

Дата составления документа: 15.11.2017г

Подпись: _____

Телефон: _____

ВЕДОМОСТЬ ПЕРЕЧЕТА ДЕРЕВЬЕВ

Оборотная сторона формы

Порода: С

Кв.62, выд. 18

Ступени толщины см	Количество деревьев по категориям состояния, шт.																Всего деревьев по ступеням толщины		
	I	II	III	IV		V		VI			ветровал, бурелом			аварийные деревья			шт.	в т.ч. подле жат рубке, %	
				НЗ	З	НЗ	З	НЗ	З	О	НЗ	З	О	НЗ	З	О			
1	2	3	4	5	6	7	8	9	10	11	12	13	14	15	16	17	18	19	
12			25			4												29	14
16		37	155			16												208	8
20			1			3												4	75
Итого, %		15	75			10												241	10

Примечание: НЗ - незаселенное, З - заселенное, О - отработанное вредителями.

Ведомость перечета деревьев назначенных в рубку

ВРЕМЕННАЯ ПРОБНАЯ ПЛОЩАДЬ № 1

Субъект Российской Федерации: Республика Бурятия

Лесничество: Селенгинское

Участковое лесничество: Новоселенгинское

Квартал: 62 Выдел: 19 Площадь: 5,1 га Рекоменд
овано: 5,1 га

Номер очага: _____ Размер пробной площади: 0,4 га

Таксационная характеристика:

Тип леса: СУХ

Состав: 10 С ; ; ; ; ;

Возраст: 90 ; ; ; ; ;

Бонитет: 5 Полнота: 0,5 Запас на га, м3: 100 Возобновление: естественное

Время и причина ослабления насаждения:

Устойчивый низовой пожар текущего года высокой интенсивности (код 873)

Тип очага: эпизодический, хронический (подчеркнуть)

Фаза развития очага: начальная, нарастания численности,

собственно вспышка, кризис (подчеркнуть)

Состояние насаждения, намечаемые мероприятия:

насаждение (усыхающее) Кнас = 3,98

рекомендуется проведение Выборочная санитарная рубка

ФИО: Галданов А.Ч.

Дата составления документа: 15.11.2017г

Подпись: _____

Телефон: _____

ВЕДОМОСТЬ ПЕРЕЧЕТА ДЕРЕВЬЕВ

Оборотная сторона формы

Порода: С

Кв.62, выд. 19

Ступени толщины см	Количество деревьев по категориям состояния, шт.																Всего деревьев по ступеням толщины	
	I	II	III	IV		V		VI			ветровал, бурелом			аварийные деревья			шт.	в т.ч. подле жат рубке, %
				НЗ	З	НЗ	З	НЗ	З	О	НЗ	З	О	НЗ	З	О		
1	2	3	4	5	6	7	8	9	10	11	12	13	14	15	16	17	18	19
16			72			11											83	13
20			17	23		52											92	57
24			8	12		6											26	23
Итого, %			49	17		34											201	34

Примечание: НЗ - незаселенное, З - заселенное, О - отработанное вредителями.

Ведомость перечета деревьев назначенных в рубку

ВРЕМЕННАЯ ПРОБНАЯ ПЛОЩАДЬ № 1

Субъект Российской Федерации: Республика Бурятия

Лесничество: Селенгинское Участковое лесничество: Новоселенгинское

Квартал: 62 Выдел: 25 Площадь: 39,0 га Рекоменд овано: 15,0 га

Номер очага: _____ Размер пробной площади: 1,2 га

Таксационная характеристика:

Тип леса: СУХ

Состав: 10 С ; ; ; ; ;

Возраст: 90 ; ; ; ; ;

Бонитет: 5 Полнота: 0,4 Запас на га, м3: 80 Возобновление: содействие естественному возобновлению

Время и причина ослабления насаждения:

Устойчивый низовой пожар текущего года высокой интенсивности (код 873)

Тип очага: эпизодический, хронический (подчеркнуть)

Фаза развития очага: начальная, нарастания численности,

собственно вспышка, кризис (подчеркнуть)

Состояние насаждения, намечаемые мероприятия:

насаждение (сильно ослабленное) Кнас = 3,39

рекомендуется проведение Выборочная санитарная рубка

ФИО: Галданов А.Ч.

Дата составления документа: 15.11.2017г

Подпись: _____

Телефон: _____

ВЕДОМОСТЬ ПЕРЕЧЕТА ДЕРЕВЬЕВ

Оборотная сторона формы

Порода: С

Кв.62, вид. 25

Ступени толщины см	Количество деревьев по категориям состояния, шт.																Всего деревьев по ступеням толщины	
	I	II	III	IV		V		VI			ветровал, бурелом			аварийные деревья			шт.	в т.ч. подле жат рубке, %
				НЗ	З	НЗ	З	НЗ	З	О	НЗ	З	О	НЗ	З	О		
1	2	3	4	5	6	7	8	9	10	11	12	13	14	15	16	17	18	19
16		14	108			14											136	10
20		9	197			85											291	29
24			42														42	-
Итого, %		5	74			21											469	21

Примечание: НЗ - незаселенное, З - заселенное, О - отработанное вредителями.

Ведомость перечета деревьев назначенных в рубку

ВРЕМЕННАЯ ПРОБНАЯ ПЛОЩАДЬ № 1

Субъект Российской Федерации: Республика Бурятия

Лесничество: Селенгинское Участковое лесничество: Новоселенгинское

Квартал: 62 Выдел: 26 Площадь: 28,0 га Рекоменд овано: 13,0 га

Номер очага: _____ Размер пробной площади: 1,0 га

Таксационная характеристика:

Тип леса: СУХ

Состав: 10 С ; ; ; ; ;

Возраст: 90 ; ; ; ; ;

Бонитет: 5 Полнота: 0,3 Запас на га, м3: 60 Возобновление: содействие естественному возобновлению

Время и причина ослабления насаждения:

Устойчивый низовой пожар текущего года высокой интенсивности (код 873)

Тип очага: эпизодический, хронический (подчеркнуть)

Фаза развития очага: начальная, нарастания численности,

собственно вспышка, кризис (подчеркнуть)

Состояние насаждения, намечаемые мероприятия:

насаждение (сильно ослабленное) Кнас = 3,32

рекомендуется проведение Выборочная санитарная рубка

ФИО: Галданов А.Ч.

Подпись: _____

Дата составления документа: 15.11.2017г

Телефон: _____

ВЕДОМОСТЬ ПЕРЕЧЕТА ДЕРЕВЬЕВ

Оборотная сторона формы

Порода: С

Кв.62, выд. 26

Ступени толщины см	Количество деревьев по категориям состояния, шт.																Всего деревьев по ступеням толщины		
	I	II	III	IV		V		VI			ветровал, бурелом			аварийные деревья			шт.	в т.ч. подле жат рубке, %	
				НЗ	З	НЗ	З	НЗ	З	О	НЗ	З	О	НЗ	З	О			
1	2	3	4	5	6	7	8	9	10	11	12	13	14	15	16	17	18	19	
16			58	12		3												73	4
20			137	24		15												176	9
24			17			7												24	29
28			8															8	-
Итого, %			78	13		9												281	9

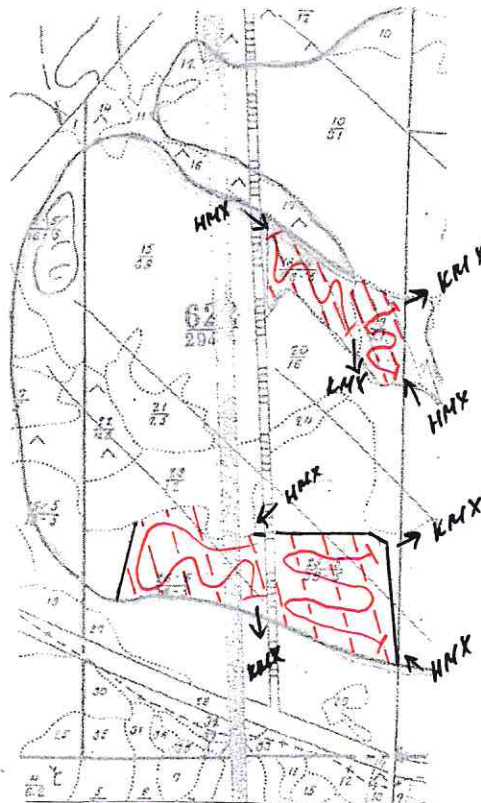
Примечание: НЗ - незаселенное, З - заселенное, О - отработанное вредителями.

Абрис участка

М 1:10000

С

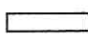





Ю




Номер выдела	Ленты (круговой площадки) перечёта				
	№ ленты (площадки)	длина, м	ширина, м	радиус, м	площадь, га
18	1	600	10	-	0,6
19	1	400	10	-	0,4
25	1	1200	10	-	1,2
26	1	1000	10	-	1,0

Номера точек	Координаты	Румбы линий	Длина, м
1	N-51°10'02,19 E-106°46'27,49		
2	N-51°09'59,86 E-106°46'25,32		
3	N-51°09'54,44 E-106°46'29,34		
4	N-51°09'52,11 E-106°46'30,27		

Условные обозначения:

-  пробная площадь
-  маршрутный ход
-  начало маршрута
-  конец маршрута
-  обследованная S
-  рекомендованная S

Исполнитель работ по проведению лесопатологических обследований:
ФИО Галданов А.Ч. Подпись 

Дата составления документа 15.11.2017г. Телефон 8(3012)37-90-65