

УТВЕРЖДАЮ:

Должность: И.о. руководителя РАЛХ РБ

Ф.И.О. Баклашкин Д.В. Д.В. Баклашкин

Дата 12 декабря 2017 г.

Акт  
лесопатологического обследования № 710

лесных насаждений Мухоршибирского лесничества (лесопарка)

Республика Бурятия (субъект РФ)

Способ лесопатологического обследования: 1. Визуальный

2. Инструментальный

Место проведения

Участковое лесничество	Урочище (дача)	Квартал (кварталы)	Выдел (выделы)	Площадь, га
Гашейское		63	48	3,1

Лесопатологическое обследование проведено на общей площади 3,1 га.

## 2. Инструментальное обследование лесного участка

2.1. Фактическая таксационная характеристика лесного насаждения соответствует (не соответствует) (нужное подчеркнуть) таксационному описанию. Причины несоответствия: нет

2.2 Состояние насаждений: с нарушенной устойчивостью  с утраченной устойчивостью

причины повреждения: (код 821) Воздействия сильных ветров прошлых лет, повлекшие наклон более 10°, изгиб или вывал деревьев

В том числе:

заселено (отработано) стволовыми вредителями

Вид вредителя	Порода	Встречаемость (% заселённых деревьев)	Степень заселения лесного насаждения (слабая, средняя, сильная)
-	-	-	-
-	-	-	-
-	-	-	-

Повреждено огнём

Вид пожара	Порода	Состояние корневых лап		Состояние корневой шейки		Подсушивание луба	
		процент повреждённых огнём корней	процент деревьев с данным повреждением	ожог корневой шейки по окружности (1/4; 2/4; 3/4; более 3/4)	процент деревьев с данным повреждением	по окружности (1/4; 2/4; 3/4; более 3/4)	процент деревьев с данным повреждением
-	-	-	-	-	-	-	-
-	-	-	-	-	-	-	-

Поражено болезнями

Вид болезни	Порода	Встречаемость (% поражённых деревьев)	Степень поражения лесного насаждения (слабая, средняя, сильная)
-	-	-	-
-	-	-	-

2.3. Выборке подлежат - 17 % деревьев.

в кв. - 63 выд. - 48, сосна в том числе:

ослабленных % (причины назначения)

сильно ослабленных % (причины назначения)

усыхающих % (причины назначения)

свежего сухостоя - %.

в том числе: свежего ветровала - 17%

свежего бурелома %

старого ветровала %

в том числе: старого бурелома %

2.4. Полнота лесного насаждения после уборки деревьев, подлежащих рубке, составит квартал - 63 выдел 48 - 0,6.

Критическая полнота для данной категории лесных насаждений составляет 0,3

## ЗАКЛЮЧЕНИЕ

С целью предотвращения негативных процессов или снижения ущерба от их воздействия назначено:

Участковое лесничество	Урочище (дача)	Квартал	Выдел	Площадь, выдела, га	Вид мероприятия	Площадь, мероприятия, га	Порода	Запас на выдел, кубм	Крайние сроки проведения
Гашейское участковое лесничество		63	48	18,0	вер	3,1	с	88	2017
				18,0		3,1		88	

Ведомость перечета деревьев назначенных в рубку и абрис лесного участка прилагаются (приложение 2 и 3 к Акту)

Меры по обеспечению возобновления: с сохранением молодняка

Мероприятия, необходимые для предупреждения повреждения или поражения смежных насаждений: в прилегающих насаждениях необходимо проводить надзор за вредителями и болезнями, с целью своевременного обнаружения очагов и проведения необходимых лесозащитных мероприятий.

Сведения для расчёта понижающего коэффициента стоимости древесины:

год образования старого сухостоя \_\_\_\_\_;

основная причина повреждения древесины (код 821) Воздействия сильных ветров прошлых лет, повлекшие наклон более 10°, изгиб или вывал деревьев

Дата проведения обследований 25.04.2017 г

Исполнитель работ по проведению лесопатологических обследований:

ФИО Овчинников А.Т. Подпись 



## Ведомость перечета деревьев назначенных в рубку

ВРЕМЕННАЯ ПРОБНАЯ ПЛОЩАДЬ № 1 \_\_\_\_\_

Субъект Российской Федерации Республика Бурятия  
Лесничество Мухоршибирское (лесопарк) Гашейское участковое лесничество Квартал 63 Выдел 48  
Площадь 3,1 га.

Номер очага вредных организмов \_\_\_\_\_ Размер пробной площади 0,3 га

Таксационная характеристика:

Тип леса Рд. Состав 10С Возраст 75 Бонитет 3

Полнота 0,7 Запас на га 190 Возобновление: ест.

Время и причина ослабления лесного насаждения: 2016 год, (код 821) Воздействия сильных ветров прошлых лет, повлекшие наклон более 10°, изгиб или вывал деревьев


Тип очага вредных организмов: эпизодический, хронический (подчеркнуть)

Фаза развития очага вредных организмов: начальная, нарастания численности, собственно вспышка, кризис (подчеркнуть)

Состояние лесного насаждения, намечаемые мероприятия выборочная санитарная рубка

Исполнитель работ по проведению лесопатологических обследований:

ФИО Фвчинников А.Т.

Подпись 

Дата составления документа 25.04.2017 г. Телефон 8 301 4321262

## ВЕДОМОСТЬ ПЕРЕЧЕТА ДЕРЕВЬЕВ

Порода:  
сосна кв 63 в 48

Ступени толщины см	Количество деревьев по категориям состояния, шт.																Всего деревьев по ступеням толщины	
	I	II	III	IV		V		VI			ветровал, бурелом			аварийные деревья			шт.	в т.ч. подлежат рубке. %
				Н	З	НЗ	З	НЗ	З	О	НЗ	З	О	НЗ	З	О		
1	2	3	4	5	6	7	8	9	10	11	12	13	14	15	16	17	18	19
8	19										11						30	37
12	32										11						43	26
16	104										12						116	10
20	77										15						92	16
24	13										3						16	19
28	4										1						5	20
32	2																2	0
36	1																1	0
40																		
44																		
48																		
Итого, шт	252										53						305	
Итого, %	83										17						100	17

Примечание: НЗ – незаселенное, З – заселенное, О – отработанное вредителями.

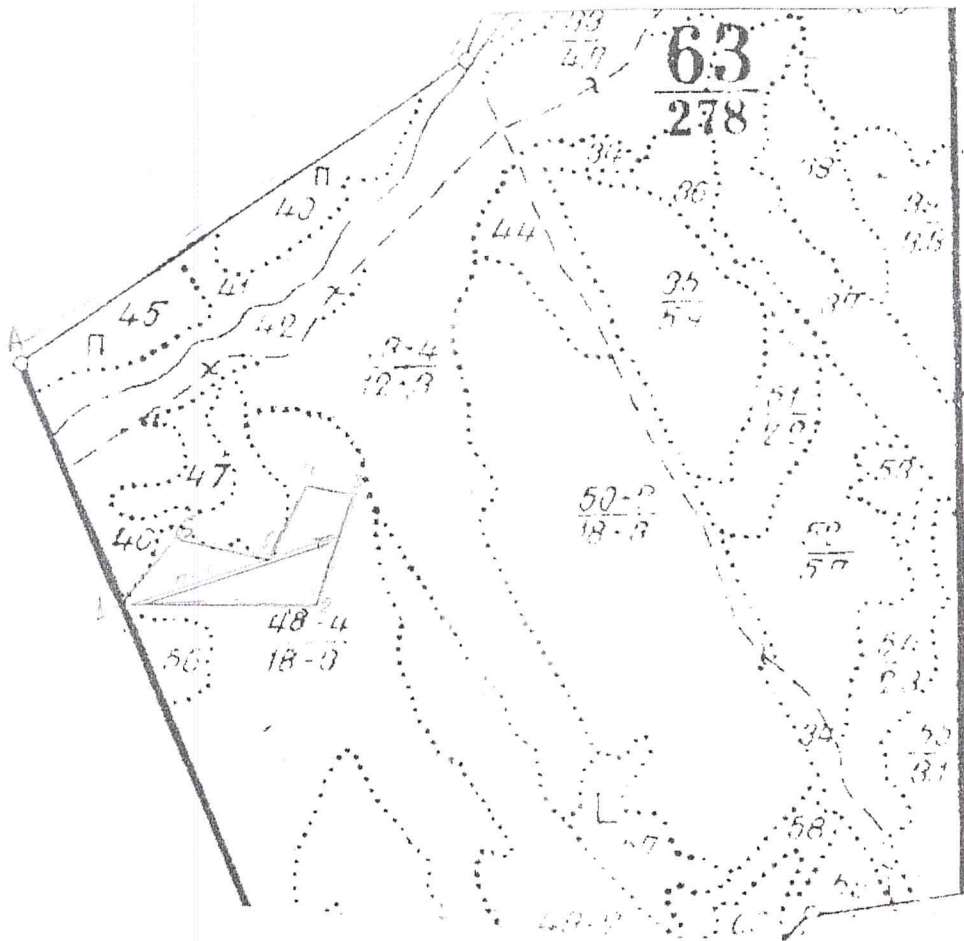
Абрис участка

М 1:1000



10

8



Привязка - в точке №А кварт. столб А-1 квартальная просека — 360м.

Номер выдела	Ленты (круговой площадки) перечёта				
	№ ленты (площадки)	длина, м	ширина, м	радиус, м	площадь, га
48	Ленточный перечет				0,3
	1	300	10	СВ-70*	

Номера точек	Координаты	Румбы линий	Длина, м
1-2	в	90	250
2-3	св	20	178
3-4	сз	78	80
4-5	юз	13	100
5-6	сз	76	160
6-1	юз	23	119

Условные обозначения

Исполнитель работ по проведению лесопатологических обследований:

Ф.И.О. Овчинников А.Т. Подпись

Дата составления документа 25.04.17. Телефон 83014921262