

УТВЕРЖДАЮ:

Должность: И.о. руководителя РАЛХ РБ

Ф.И.О. Д.В. Баклашкин Д.В. Баклашкин

Дата 11 декабря 2017 г.

Акт
лесопатологического обследования № 704

лесных насаждений Заиграевского лесничества (лесопарка)

Республика Бурятия (субъект РФ)

Способ лесопатологического обследования: 1. Визуальный

2. Инструментальный

Место проведения

Участковое лесничество	Урочище (дача)	Квартал (кварталы)	Выдел (выделы)	Площадь, га
Заиграевское		97	4	15,7

Лесопатологическое обследование проведено на общей площади 15,7 га.

2. Инструментальное обследование лесного участка

2.1. Фактическая таксационная характеристика лесного насаждения соответствует (не соответствует) (нужное подчеркнуть) таксационному описанию. Причины несоответствия.

2.2. Состояние насаждений: с нарушенной устойчивостью
с утраченной устойчивостью

причины повреждения: Устойчивый низовой пожар средней интенсивности 1-3 летней давности (код 865, 2015 г.).

В том числе:

заселено (отработано) стволовыми вредителями

Вид вредителя	Порода	Встречаемость (% заселённых деревьев)	Степень заселения лесного насаждения (слабая, средняя, сильная)
-	-	-	-

Повреждено огнём

Вид пожара	Порода	Состояние корневых лап		Состояние корневой шейки		Подсушивание луба	
		процент повреждённых огнём корней	процент деревьев с данным повреждением	ожог корневой шейки по окружности (1/4; 2/4; 3/4; более 3/4)	процент деревьев с данным повреждением	по окружности (1/4; 2/4; 3/4; более 3/4)	процент деревьев с данным повреждением
УН пож. 1-3 лет ВИ (код 865)	Сосна			Более 3/4	95	Более 3/4	95

Поражено болезнями

Вид болезни	Порода	Встречаемость (% поражённых деревьев)	Степень поражения лесного насаждения (слабая, средняя, сильная)
-	-	-	-

2.3. в 97 кв. – 4 выд. - выборке подлежит – 95% деревьев,

в том числе: **сосна**

ослабленных _ % (причины назначения);

сильно ослабленных _ % (причины назначения);

усыхающих _ % (причины назначения),

свежего сухостоя _ %,

в том числе: свежего ветровала _ %,

2.4. Полнота лесного насаждения после уборки деревьев, подлежащих рубке, составит -0,0.

Критическая полнота для данной категории лесных насаждений составляет 0,3.

свежего бурелома _ %,
старого ветровала _ %, в том числе: старого бурелома %, старого сухостоя 95 %, аварийные деревья _ %,

ЗАКЛЮЧЕНИЕ

С целью предотвращения негативных процессов или снижения ущерба от их воздействия назначено:

Участковое лесничество	Урочище (дача)	Квартал	Выдел	Площадь, выдела, га	Вид мероприятия	Площадь, мероприятия, га	Порода	Запас на выдел, кубм	Крайние сроки проведения
1	2	3	4	5	6	7	8	9	10
Заиграевское		97	4	28,3	Санитарная рубка сплошная(СРС)	15,7	С	1178	2017-2018 гг.

В результате воздействия лесных пожаров Акт № 104 от 14 июля 2015 года, возникший по не установленным причинам, насаждение повреждено (код 865) устойчивым низовым пожаром 1-3 летней давности высокой интенсивности. В ходе лесопатологического обследования установлено: (код 314) ожог корневой шейки (>3/4 окружности 1-3 лет), (код 326) ожог стволов (камбий повреждён >3/4 окружности ствола) 1-3 лет.

В Заиграевском лесничестве преобладающим бонитетом является «4-й», форма 5 ГЛР «Распределение площади лесных насаждений по группам возраста, полнота и классам бонитета» прилагается в приложении.

Ведомость перечёта деревьев, назначенных в рубку и абрис лесного участка прилагаются.
Меры по обеспечению возобновления: искусственное возобновление.

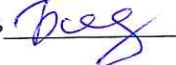
Мероприятия, необходимые для предупреждения повреждения или поражения смежных насаждений В прилегающих насаждениях необходимо проводить лесопатологический надзор за вредителями и болезнями, с целью своевременного обнаружения очагов и проведения необходимых лесозащитных мероприятий.

Сведения для расчёта понижающего коэффициента стоимости древесины:
год образования старого сухостоя 2015 г.;
основная причина повреждения древесины устойчивый низовой пожар высокой интенсивности 1-3 летней давности (код 865).

Дата проведения обследований: 12.10.2017г.

Исполнитель работ по проведению лесопатологических обследований:

ФИО Болдырев И.С.

Подпись 

Ведомость перечета деревьев назначенных в рубку

ВРЕМЕННАЯ ПРОБНАЯ ПЛОЩАДЬ № 1

Субъект Российской Федерации: Республика Бурятия

Лесничество (лесопарк) Заиграевское

Участковое лесничество: Заиграевское

Квартал: 97

Выдел: 4

Площадь: 28,3

га

Номер очага вредных организмов _____

Размер пробной площади: 1,30

га

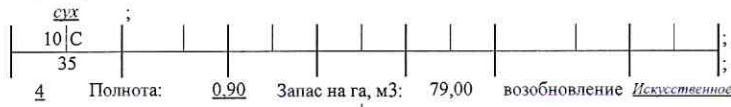
Таксационная характеристика:

Тип леса: _____

Состав: _____

Возраст: _____

Бонитет: 4



причина ослабления насаждения: _____

код (865) _____

Устойчивый низовой пожар 1-3 летней давности высокой интенсивности

Тип очага: эпизодический, хронический (подчеркнуть)

Фаза развития очага вредных организмов: начальная, нарастания численности,

собственно вспышка, кризис (подчеркнуть)

Состояние насаждения, намечаемые мероприятия:

насаждение

(погибшее)

Кнас = 4,86

рекомендуется проведение

санитарная рубка сплошная

Исполнитель работ по проведению лесопатологического обследования:

ФИО: Болдырев И.С.

Подпись _____

Дата составления документа 12.10.17

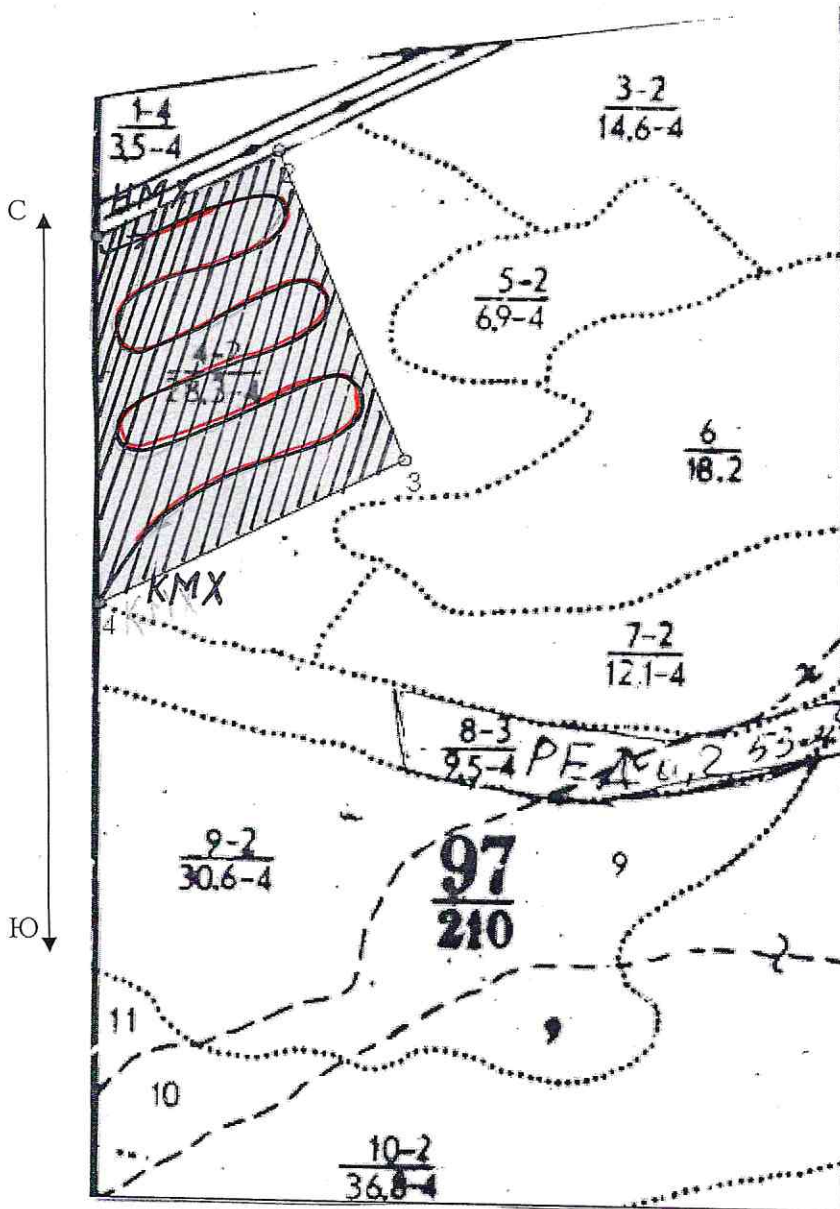
Телефон 8(3012) 37-90-63

ВЕДОМОСТЬ ПЕРЕЧЕТА ДЕРЕВЬЕВ

Квартал 97 Выдел 4 Породы: сосна Площ. проб. 1,300 средняя категория состояния: 4,86

ступени толщины, см	Количество деревьев по категориям состояния, шт.															Всего деревьев по ступеням толщины		
	I	II	III	IV		V		VI			ветровал			бурелом			шт.	в том числе подлежи т
				НЗ	З	НЗ	З	НЗ	З	О	НЗ	З	О	НЗ	З	О		
8	40	59	125					4439									4663	95,0
12																	-	-
16																	-	-
20																	-	-
24																	-	-
28																	-	-
32																	-	-
36																	-	-
40																	-	-
44																	-	-
48																	-	-
52																	-	-
56																	-	-
итого % от шт	1,00	1,00	3,00	0,00	0,00	0,00	0,00	95,00	0,00	0,00	0,00	0,00	0,00	0,00	0,00	0,00	4663	95,00

Абрис участка



№№	Направление	Румб	Длина, м
1-2	СВ	63°16'	265.2
2-3	ЮВ	23°10'	443.6
3-4	ЮЗ	63°01'	443.7
4-1	СЗ	1°52'	490.0

Номер выдела	Ленты (круговой площадки) перечёта				
	№ ленты (площадки)	длина, м	ширина, м	радиус, м	площадь, га
1	1	1200	10	-	1.2

Номера точек	Координаты	Румбы линий	Длина, м
1	N 51°42.270 E 108°09.313	-	-
2	N 51°41.995 E 108°09.342	-	-
3	N 51°52.41.969 E 108°08.987	-	-
4	N 51°42.188 E 108°09.042	-	-

Условные обозначения



пробная площадь



маршрутный ход

НМХ

начало маршрута

КМХ

конец маршрута



обследованная S



рекомендованная S

Исполнитель работ по проведению лесопатологических обследований:

ФИО Болдырев И.С.Подпись Дата составления документа 21.11.2017г.Телефон 8 (3012) 37-90-63