

УТВЕРЖДАЮ:

Должность: заместитель руководителя- начальник
отдела федерального государственного лесного надзора
(лесной охраны) Федерального государственного пожарного
надзора в лесах РАЛХ

Ф.И.О. Д.Ю. Ставников

Дата 22 февраля 2018 г.

Акт

лесопатологического обследования № 7

лесных насаждений Кикинское лесничества (лесопарка)

Республика Бурятия(субъект Российской Федерации)

Способ лесопатологического обследования:

1. Визуальный

2. Инструментальный

Место проведения

Участковое лесничество	Урочище (дача)	Квартал (кварталы)	выдел (выделы)	площадь, га
Гремячинское		296	19	4,30
		296	31	4,90

Лесопатологическое обследование проведено на общей площади 9,20 га.

2. Инструментальное обследование лесного участка.*

2.1. Фактическая таксационная характеристика лесного насаждения соответствует (не соответствует) (нужное подчеркнуть) таксационному описанию. Причины несоответствия:

Ведомость лесных участков с выявленными несоответствиями таксационным описаниям приведена в приложении 1 к Акту.

2.2. Состояние насаждений: **с нарушенной устойчивостью** **с утраченной устойчивостью**

причина ослабления насаждения- (признаки ослабления насаждения):

Кв.- 296	Выдел 19	<u>Устойчивый низовой пожар 1-3 летней давности высокой интенсивности.</u> (код 865)
Кв.- 296	Выдел 31	<u>Устойчивый низовой пожар 1-3 летней давности высокой интенсивности.</u> (код 865)

В том числе: заселено (отработано) стволовыми вредителями

Вид вредителя	Порода	Встречаемость (% заселенных деревьев)	Степень заселения лесного насаждения (слабая, средняя, сильная)
---------------	--------	---------------------------------------	---

повреждено огнем:

вид пожара	порода	состояние корневых лап		состояние корневой шейки		подсушивание луба	
		% повреждённых огнём корней	% деревьев с данным повреждением	ожог корневой шейки по окружности (1/4;2/4;3/4; более 3/4)	% деревьев с данным повреждением	по окружности (1/4;2/4;3/4; более3/4)	% деревьев с данным повреждением
Устойчивый низовой пожар 1-3 летней давности высокой интенсивности (код 865)	С			более 3/4	100	более 3/4	100
	Л			более 3/4	100	более 3/4	100
	Ос			более 3/4	100	более 3/4	100

заражено болезнями:

вид болезни	порода	встречаемость (% зараженных деревьев)	степень поражения лесного насаждения (слабая, средняя,
-------------	--------	---------------------------------------	--

2.3. В квартале 296 выделе Выдел 19. Выборке подлежит 40,7 % от деревьев; захламленность - 0 м3/га,

в том числе:

ослабленные	0,00	(причины назначения)
сильно ослабленные	0,00	(причины назначения)
усыхающих	5,50	(причина назначения) подсушивание луба более 3/4
свежего сухостоя	28,90	
старого сухостоя	0,00	
свежего ветровала	6,30	
старого ветровала	0,00	
свежего бурелома	0,00	
старого бурелома	0,00	
аварийных	0,00	

В квартале 296 выделе Выдел 31. Выборке подлежит 37,9 % от деревьев; захламленность - 0 м3/га,

в том числе:

ослабленные	0,00	(причины назначения)
сильно ослабленные	0,00	(причины назначения)
усыхающих	1,50	(причина назначения) подсушивание луба более 3/4
свежего сухостоя	34,10	
старого сухостоя	0,00	
свежего ветровала	2,30	
старого ветровала	0,00	
свежего бурелома	0,00	
старого бурелома	0,00	
аварийных	0,00	

2.4.

В кв. 296 выд. Выдел 19. Полнота лесного насаждения после уборки деревьев, подлежащих рубке, составит 0,4

Критическая полнота для данной категории лесных насаждений составляет 0,3

В кв. 296 выд. Выдел 31. Полнота лесного насаждения после уборки деревьев, подлежащих рубке, составит 0,38

Критическая полнота для данной категории лесных насаждений составляет 0,3

ЗАКЛЮЧЕНИЕ

С целью предотвращения негативных процессов или снижения ущерба от их воздействия назначено

Участковое лесничество	Урочище (дача)	Квартал	Выдел	Площадь выдела, га	Вид мероприятия	Площадь мероприятия, га	Порода	Запас на выдел, куб. м	Крайние сроки проведения
Гремячинское		296	19	4,30	СРВ	4,30	С	390,000	2018
							Л	46,440	
							Ос	30,100	
Гремячинское		296	31	4,90	СРВ	4,90	С	510,550	2018
							Ос	43,120	

В результате воздействия лесного пожара Акт о лесном пожаре №17 от 12.09.2015 г. возникшего от грозового разряда, насаждение повреждено устойчивым низовым пожаром 1-3 летней давности высокой интенсивности (Код 865). В ходе лесопатологического обследования установлено: ожог стволов (камбий поврежден >3/4 окружности ствола) код 326, ожог корневой шейки >3/4 окружности, 1-3 лет, код 314.

В соответствии со ст.104 ЛК РФ в лесах, расположенных в водоохранных зонах, сплошные рубки запрещены.

В соответствии с п.21 приказа Федерального агентства лесного хозяйства № 485 от 14.12.2010 г. «Об утверждении Особенности использования, охраны, защиты, воспроизводства лесов, расположенных в водоохранных зонах, лесов, выполняющих функции защиты природных и иных объектов, ценных лесов, а также лесов, расположенных на особо защитных участках лесов», в лесах, расположенных в водоохранных зонах, осуществляются выборочные рубки лесных насаждений очень слабой, слабой и умеренной интенсивности, обеспечивающие формирование и сохранение сложных, преимущественно разновозрастных лесных насаждений, эффективно выполняющих свои водоохранные функции.

В данных насаждениях не обеспечивается формирование и сохранение сложных, преимущественно разновозрастных лесных насаждений, эффективно выполняющих свои водоохранные функции.

В соответствии п.35 приказа Министерства природных ресурсов и экологии РФ № 470 от 12.09.2016 г. «Об утверждении Правил осуществления мероприятий по предупреждению распространения вредных организмов», после проведения выборочных санитарных рубок полнота лесных насаждений не должна быть ниже минимально допустимых значений, при которых обеспечивается способность древостоев выполнять функции, соответствующие их категории защитности или целевому назначению, в лесах расположенных в водоохранных зонах полнота не лимитируется (приложение к приказу № 470 «Минимально допустимые значения полноты, до которых назначаются выборочные санитарные рубки»).

С целью улучшения санитарного и лесопатологического состояния, снижения пожарной опасности и предотвращения возникновения очагов стволовых вредителей необходимо проведение санитарно-оздоровительного мероприятия в виде выборочной санитарной рубки.

Постановление Правительства Республики Бурятия от 14 марта 2002 г. N 75 "О продлении срока действия Государственного природного биологического заказника регионального значения "Прибайкальский" Прибайкальского района и организации его охранной зоны":

«3.8. Запрещается проведение всех видов рубок и трелевка, частичная переработка и вывоз из леса древесины в период с 15 апреля по 1 августа (период отела и гнездования) на всей территории Заказника, за исключением случаев проведения мероприятий по ликвидации последствий чрезвычайных ситуаций, вызванных лесными пожарами, в лесах, погибших от лесных пожаров.

В соответствии п.36 Постановления (О Правилах санитарной безопасности) от 20 мая 2017г. №607, в отношении лесных растений, относящихся к видам, занесенным в Красную книгу Российской Федерации и (или) красные книги субъектов Российской Федерации, а также включенных в перечень видов (пород) деревьев и кустарников, заготовка древесины которых не допускается, установленный в соответствии со статьей 29 Лесного кодекса Российской Федерации, разрешается рубка только погибших экземпляров.

Ведомость перечета деревьев, назначенных в рубку, и абрис лесного участка прилагаются (приложение 2 и 3 к Акту).

Меры по обеспечению возобновления:

Естественное возобновление

Мероприятия, необходимые для предупреждения повреждения или поражения смежных насаждений:

После рубки насаждений произвести очистку лесосек от порубочных остатков. Порубочные остатки подлежат обязательному сжиганию с соблюдением Правил пожарной безопасности в лесах РФ, а также в прилегающих насаждениях, необходимо проводить надзор за вредителями и болезнями, с целью своевременного обнаружения очагов и проведение санитарно- оздоровительных мероприятий .

Сведения для расчёта степени повреждения:

год образования старого сухостоя _____

основная причина повреждения древесины

устойчивый низовой пожар 1-3 летней давности высокой интенсивности. (код 865). 2015 года.

Дата проведения обследований

25.07.2017

Исполнитель работ по проведению лесопатологического обследования

Ф.И.О. Пономарев С.А.

Подпись 

Телефон

83012332267

* Раздел включается в акт в случае проведения лесопатологического обследования инструментальным способом.

Результаты проведения лесопатологического обследования лесных насаждений за январь 2018 г.

Субъект Российской Федерации: Республика Бурятия
Участковое лесничество: Гремячинское

Лесничество (лесопарк): Кикниское
Урочище (лесная дача):

1	2	3	4	5	6	7	таксационная характеристика								17	распределение запаса насаждения по категориям состояния деревьев, % от запаса											29	30	31	32	33	Назначенные мероприятия												
							8	9	10	11	12	13	14	15		16	18	19	20	21	22	23	24	25	26	27						28	34	35										
296	19	4,30	защитные леса	Леса водоохранной зоны (ЦЭЗ БПТ)			С	180	25	26	БРРТ	0,67	3	216,1	112	-	-	58,03	5,09	29,48	-	7,40	-	-	-	код - 326, 314	42,86	код - 865	41,97	0,00	СРВ	4,30												
							1	Л	180	27				48	27,1	5	-	-	60,15	-	39,85	-	-	-	-		-		-				-	-	40,00	39,85								
							1	Ос	130	25				28	26,0	11	-	-	73,08	-	26,92	-	-	-	-		-		-				-	-	-	18,18	26,92							
									0	0				0	-	-	-	-	-	-	-	-	-	-	-		-		-				-	-	-	-	-	-	-	-	-	-		
									0	0				0	-	-	-	-	-	-	-	-	-	-	-		-		-				-	-	-	-	-	-	-	-	-	-	-	
									0	0				0	-	-	-	-	-	-	-	-	-	-	-		-		-				-	-	-	-	-	-	-	-	-	-	-	-
									0	0				0	-	-	-	-	-	-	-	-	-	-	-		-		-				-	-	-	-	-	-	-	-	-	-	-	-
296	31	4,90	защитные леса	Леса водоохранной зоны (ЦЭЗ БПТ)			С	190	25	24	БРРТ	0,66	3	269,20	128	0,00	0,00	59,69	4,09	30,28	0,00	5,94	0,00	0,00	0,00	код - 326, 314	43,40	код - 865	48,53	0,00	СРВ	4,90												
							2	Ос	140	25				24	214,7	106	-	-	51,47	2,28	42,76	-	3,49	-	-		-		-				-	-	-	15,38	16,89							
									0	0				0	52,1	26	-	-	83,11	-	16,89	-	-	-	-		-		-				-	-	-	-	-	-	-	-	-	-	-	
									0	0				0	-	-	-	-	-	-	-	-	-	-	-		-		-				-	-	-	-	-	-	-	-	-	-	-	
									0	0				0	-	-	-	-	-	-	-	-	-	-	-		-		-				-	-	-	-	-	-	-	-	-	-	-	-
									0	0				0	-	-	-	-	-	-	-	-	-	-	-		-		-				-	-	-	-	-	-	-	-	-	-	-	-
									0	0				0	-	-	-	-	-	-	-	-	-	-	-		-		-				-	-	-	-	-	-	-	-	-	-	-	-
													266,80	132	0,00	0,00	57,65	1,83	37,71	0,00	2,81	0,00	0,00	0,00			42,35			4,90														

Показатели, не соответствующие таксационному описанию, отмечаются «*».
Исполнитель работ по проведению лесопатологического обследования:

Ф.И.О. Пономарев С.А. Подпись

Дата составления документа

17.01.2018

Телефон 83012332267

ВРЕМЕННАЯ ПРОБНАЯ ПЛОЩАДЬ №

Субъект Российской Федерации: Республика Бурятия

Лесничество: Кикинское Участковое лесничество: Гремячинское

Квартал: 296 Выдел: 19 Площадь: 4,3 га

Номер очага: _____ Размер пробной площади 0,35 га

Таксационная характеристика:

Тип леса: БРРТ Обеспечение возобновления естественное возобновление

Состав:	8 С	1 Л	1 Ос				
Воз Воз Воз	180	180	130	0	0	0	0

Бонитет: 3 Полнота: 0,67 Запас на га, м3: 269,2

причина ослабления насаждения: Устойчивый низовой пожар 1-3 летней давности высокой интенсивности, (код 865)

Ожог стволов 1-3 лет (камбий поврежден >3/4 окружности ствола), (код 326)

признаки ослабления насаждения: Ожог корневой шейки 1-3 летней давности (>3/4 окружности), (код 314)

причина ослабления насаждения:

признаки ослабления насаждения:

причина ослабления насаждения:

признаки ослабления насаждения:

Тип очага: эпизодический, хронический (подчеркнуть)

Фаза развития очага: начальная, нарастания численности, собственно вспышка, кризис (подчеркнуть)

Состояние насаждения, намечаемые мероприятия: насаждение (усыхающее) $K_{нас} = 3,76$

рекомендуется проведение СРВ на площади 4,30 га.

Исполнитель работ по проведению лесопатологического обследования:

Ф.И.О. Пономарев С.А. Подпись _____

Дата составления документа 25.07.2017

Телефон 83012332267

ВЕДОМОСТЬ ПЕРЕЧЕТА ДЕРЕВЬЕВ

Квартал - 296

Выдел 19

Порода:

СОСНА

Площадь пробной площади - 0,35 га.

СКС - 3,79 - (усыхающее)

ступен и толщин ы, см	Количество деревьев по категориям состояния, шт.																				заказчик № 33/19	Всего деревьев по ступеням толщины						
	I	II	III		IV		V			VI			свежий ветровал		старый ветровал			свежий бурелом		старый бурелом			аварийные деревья			всего	в том числе подлежат рубке, %	
			нз	з	нз	з	нз	з	о	нз	з	нз	з	о	нз	з	нз	з	о	нз		з	о	нз	з			о
8																										-	-	
12			1																							1	-	
16			1	1																					2	50,00		
20			6	2		3					1														12	50,00		
24			11	1		10					2														24	54,1		
28			35	2		15					3														55	36,36		
32			10	1		5					2														18	44,44		
36																										-	-	
40																										-	-	
44																										-	-	
48																										-	-	
52																										-	-	
56																										-	-	
Итого, %	-	-	57,14	6,25	-	29,47	-	-	-	-	7,14	-	-	-	-	-	-	-	-	-	-	-	-	-	-	112,00	42,86	

ВЕДОМОСТЬ ПЕРЕЧЕТА ДЕРЕВЬЕВ

Квартал - 296

Выдел 19

Порода:

ЛИСТВЕННИЦА

Площадь пробной площади - 0,35 га.

СКС - 3,80 - (усыхающее)

ступен и толщин ы, см	Количество деревьев по категориям состояния, шт.																				заказчик № 33/19	Всего деревьев по ступеням толщины						
	I	II	III		IV		V			VI			свежий ветровал		старый ветровал			свежий бурелом		старый бурелом			аварийные деревья			всего	в том числе подлежат рубке, %	
			нз	з	нз	з	нз	з	о	нз	з	нз	з	о	нз	з	нз	з	о	нз		з	о	нз	з			о
8																										-	-	
12																										-	-	
16																										-	-	
20																										-	-	
24																										-	-	
28																										-	-	
32																										-	-	
36																										-	-	
40																										-	-	
44			1																						1	-	-	
48			1			2																			3	66,67		
52			1																						1	-	-	
56																										-	-	
Итого, %	-	-	60,00	-	-	40,00	-	-	-	-	-	-	-	-	-	-	-	-	-	-	-	-	-	-	-	5,00	40,00	

ВЕДОМОСТЬ ПЕРЕЧЕТА ДЕРЕВЬЕВ

Квартал - 296

Выдел 19

Порода:

ОСИНА

Площадь пробной площади - 0,35 га.

СКС - 3,36 - (сильно ослабленное)

ступень и толщина, см	Количество деревьев по категориям состояния, шт.																					всего шт./га	Всего деревьев по ступеням толщины					
	I	II	III	IV		V			VI			свежий ветровал		старый ветровал			свежий бурелом			старый бурелом			аварийные деревья			всего	в том числе подлежат рубке, %	
				НЗ	З	НЗ	З	НЗ	З	О	НЗ	З	НЗ	З	О	НЗ	З	О	НЗ	З	О		НЗ	З	О			
8			1																						1	-		
12																										-	-	
16			1																							1	-	
20																										-	-	
24			1																							1	-	
28			3																							3	-	
32			2			1																				3	33,33	
36																										-	-	
40						1																				1	100,00	
44			1																							1	-	
48																										-	-	
52																										-	-	
56																										-	-	
Итого, %	-	-	81,82	-	-	18,18	-	-	-	-	-	-	-	-	-	-	-	-	-	-	-	-	-	-	-	11,00	18,18	

ВРЕМЕННАЯ ПРОБНАЯ ПЛОЩАДЬ №

Субъект Российской Федерации: Республика Бурятия

Лесничество: Кикинское Участковое лесничество: Гремячинское

Квартал: 296 Выдел: 31 Площадь: 4,9 га

Номер очага: _____ Размер пробной площади 0,30 га

Таксационная характеристика:

Тип леса: БРРТ Обеспечение возобновления естественное возобновление

Состав:	8 С	2 Ос	0	235	0	0	0
Воз Воз Воз	190	140	0	235	0	0	0

Бонитет: 3 Полнота: 0,66 Запас на га, м3: 266,8

причина ослабления насаждения: Устойчивый низовой пожар 1-3 летней давности высокой интенсивности, (код 865)

Ожог стволов 1-3 лет (камбий поврежден >3/4 окружности ствола), (код 326)

признаки ослабления насаждения: Ожог корневой шейки 1-3 летней давности (>3/4 окружности), (код 314)

причина ослабления насаждения:

признаки ослабления насаждения:

причина ослабления насаждения:

признаки ослабления насаждения:


Тип очага: эпизодический, хронический (подчеркнуть)

Фаза развития очага: начальная, нарастания численности, собственно вспышка, кризис (подчеркнуть)

Состояние насаждения, намечаемые мероприятия: насаждение (усыхающее) $K_{нас} = 3,74$

рекомендуется проведение СРВ на площади 4,90 га.

Исполнитель работ по проведению лесопатологического обследования:

Ф.И.О. Пономарев С.А. Подпись 

Дата составления документа 25.07.2017

Телефон 83012332267

ВЕДОМОСТЬ ПЕРЕКЕТА ДЕРЕВЬЕВ

Квартал - 296

Выдел 31

Порода:

ОСНА

Площадь пробной площади - 0,30 га.

КС - 3,85 - (усыхающее)

Ступень и толщина, см	Количество деревьев по категориям состояния, шт.																					всего шт/га	Всего деревьев по ступеням толщины												
	I			II			III			IV			V			VI			свежий ветровал		старый ветровал			свежий бурелом		старый бурелом			аварийные деревья			всего	в тысячах подлежит рубке, %		
	нз	з	о	нз	з	о	нз	з	о	нз	з	о	нз	з	о	нз	з	о	нз	з	о		нз	з	о	нз	з	о	нз	з	о				
8			5																														5	-	
12			6																														6	-	
16			4																														4	-	
20			5			7																											12	58,33	
24			10			8								1																			19	47,37	
28			20	2		19								1																			42	100,00	
32			10			7								1																			18	100,00	
36																																		-	-
40																																		-	-
44																																		-	-
48																																		-	-
52																																		-	-
56																																		-	-
Итого, %	-	-	56,60	1,89	-	38,68	-	-	-	-	-	-	-	2,83	-	-	-	-	-	-	-	-	-	-	-	-	-	-	-	-	-	-	106,00	43,40	

ВЕДОМОСТЬ ПЕРЕКЕТА ДЕРЕВЬЕВ

Квартал - 296

Выдел 31

Порода:

ОСИНА

Площадь пробной площади - 0,30 га.

КС - 3,31 - (сильно ослабленное)

Ступень и толщина, см	Количество деревьев по категориям состояния, шт.																					всего шт/га	Всего деревьев по ступеням толщины													
	I			II			III			IV			V			VI			свежий ветровал		старый ветровал			свежий бурелом		старый бурелом			аварийные деревья			всего	в тысячах подлежит рубке, %			
	нз	з	о	нз	з	о	нз	з	о	нз	з	о	нз	з	о	нз	з	о	нз	з	о		нз	з	о	нз	з	о	нз	з	о					
8																																		-	-	
12																																			-	-
16			1																																1	-
20			3																																3	-
24			10			2																													12	16,67
28			8			2																													10	20,00
32																																			-	-
36																																			-	-
40																																			-	-
44																																			-	-
48																																			-	-
52																																			-	-
56																																			-	-
Итого, %	-	-	84,61	-	-	15,39	-	-	-	-	-	-	-	-	-	-	-	-	-	-	-	-	-	-	-	-	-	-	-	-	-	-	26,00	15,39		

Абрис участка

Лесничество (лесопарк):
Урочище (лесная дача):

Кикинское
0

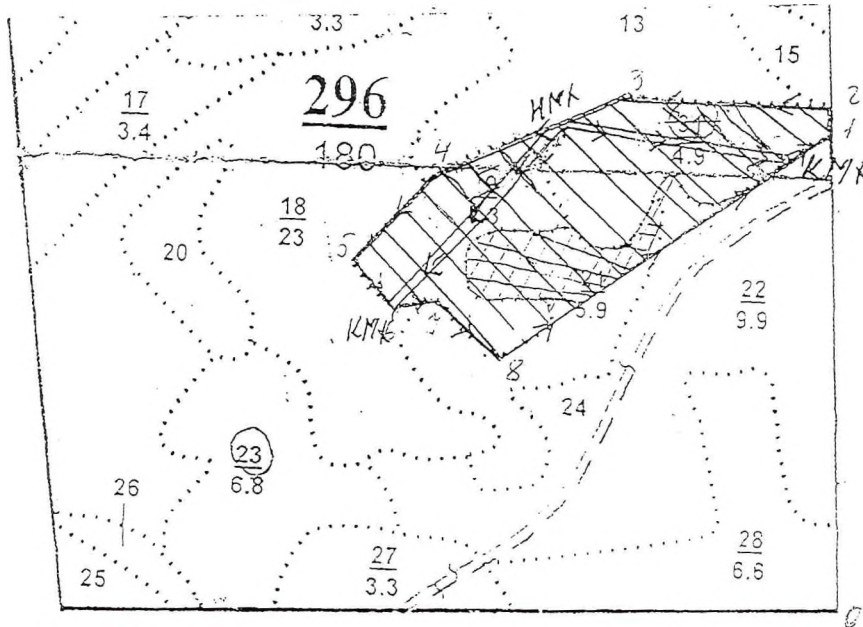
Квартал -

Участковое лесничество:
296 Выдел -

19

Гремячское

М 1 : 10 000



№ выдела	Ленты (круговой площадки) перече́та				
	№ ленты (площадки)	длина, м	ширина, м	радиус, м	площадь, га
19	1	350	10		0,35
31	1	300	10		0,3

Номера точек	Координаты	Азимут линий	Длина, м
0-1	N52°37.571-E107° 55.430	С3:03	640
1-2	N52°37.915-E107° 55.414	С3:4	45
2-3	N52°37.939-E107° 55.413	С3:90	284
3-4	N52°37.943-E107° 55.160	Ю3:65	300
4-5	N52°37.874-E107° 54.924	Ю3:43	163
5-6	N52°37.812-E107° 54.822	ЮВ:43	90
6-7	N52°37.775-E107° 54.872	СВ:77	61
7-8	N52°37.784-E107° 54.925	ЮВ:52	120
8-1	N52°37.740-E107° 55.004	СВ:54	552

Условные обозначения:

= - пробная площадь

НМК – начало маршрутного хода

○ - обследованная площадь

→ - маршрутный ход

КМК – конец маршрутного хода

○ - рекомендованная площадь

Исполнитель работ по проведению лесопатологического обследования:

Ф.И.О. Пономарев С.А.

Подпись 

Дата составления документа 25.07.2017

Телефон 83012332267