

УТВЕРЖДАЮ:

Должность: Первый заместитель
руководителя РАЛХ РБ

Ф.И.О Д.В.Баклашкин Д.В.Баклашкин

Дата 27.11 г.

Акт
лесопатологического обследования № 689

лесных насаждений Заудинского лесничества

Республика Бурятия (субъект РФ)

Способ лесопатологического обследования: 1. Визуальный

2. Инструментальный

Место проведения

Участковое лесничество	Урочище (дача)	Квартал (кварталы)	Выдел (выделы)	Площадь, га
Тарбагатайское		81	5	2,0

Лесопатологическое обследование проведено на общей площади 2,0 га.

2. Инструментальное обследование лесного участка

2.1. Фактическая таксационная характеристика лесного насаждения соответствует (не соответствует) (нужное подчеркнуть) таксационному описанию. Причины несоответствия: Давность лесоустройства.

2.2. Состояние насаждений: **с нарушенной устойчивостью**
с утраченной устойчивостью

причины повреждения: (код 869) Устойчивый низовой пожар более 10 летней давности

В том числе:

заселено (отработано) стволовыми вредителями

Вид вредителя	Порода	Встречаемость (% заселённых деревьев)	Степень заселения лесного насаждения (слабая, средняя, сильная)

Повреждено огнём: выдел 5

Вид пожара	Порода	Состояние корневых лап		Состояние корневой шейки		Подсушивание луба	
		процент повреждённых огнём корней	процент деревьев с данным повреждением	ожог корневой шейки по окружности (1/4; 2/4;3/4;более 3/4)	процент деревьев с данным повреждением	по окружности (1/4; 2/4;3/4;более 3/4)	процент деревьев с данным повреждением
Код 869 УН. пож.более 10летней давности)	К Л С Б			Более 3/4	94 17 25 78	менее 3/4	94 17 25 78

Поражено болезнями

Вид болезни	Порода	Встречаемость (% поражённых деревьев)	Степень поражения лесного насаждения (слабая, средняя, сильная)
-	-	-	-

Кв.81 вид. 5

2.3. Выборке подлежит : Кедр - 94% деревьев,
в т.ч.

ослабленных % (причины назначения)

сильно ослабленных % (причины назначения)

усыхающих % (причины назначения)

свежего сухостоя –%
 в том числе: свежего ветровала - %
 свежего бурелома %
 старого ветровала - 29%
 в том числе: старого бурелома - %
 старого сухостоя - 65%

Выборке подлежит : Лиственница - 16 % деревьев,
 в т.ч.
 ослабленных % (причины назначения)
 сильно ослабленных % (причины назначения)
 усыхающих % (причины назначения)
 свежего сухостоя –%
 в том числе: свежего ветровала - %
 свежего бурелома %
 старого ветровала %
 в том числе: старого бурелома %
 старого сухостоя -16 %

Выборке подлежит : сосна - 25% деревьев,
 в т.ч.
 ослабленных % (причины назначения)
 сильно ослабленных % (причины назначения)
 усыхающих % (причины назначения)
 свежего сухостоя –%
 в том числе: свежего ветровала - %
 свежего бурелома %
 старого ветровала %
 в том числе: старого бурелома %
 старого сухостоя - 25%

Выборке подлежит : Береза - 78% деревьев,
 в т.ч.
 ослабленных % (причины назначения)
 сильно ослабленных % (причины назначения)
 усыхающих % (причины назначения)
 свежего сухостоя –%
 в том числе: свежего ветровала - %
 свежего бурелома %
 старого ветровала - %
 в том числе: старого бурелома - %
 старого сухостоя 78 %

2.4. Полнота лесного насаждения после уборки деревьев, подлежащих рубке, составит 0,19
 Критическая полнота для данной категории лесных насаждений составляет 0,3

ЗАКЛЮЧЕНИЕ

С целью предотвращения негативных процессов или снижения ущерба от их воздействия назначено:

Участковое лесничество	Урочище (дача)	Квартал	Выдел	Площадь, выдела, га	Вид мероприятия	Площадь, мероприятия, га	Порода	Запас на выдел, кбм	Крайние сроки проведения
Тарбагатайское		81	5	18,0	СРС	2,0	К Л С Б	410 10 12 114	2017-2018 гг.

В результате лесного пожара произошедшего более 10 лет назад возникшего по не установленной причине, насаждение повреждено устойчивым низовым пожаром более 10 летней давности (Код 869). В ходе лесопатологического обследования выявлено, что причинами усыхания обследуемого насаждения явились во всех выделах: ожог стволов прошлых лет (камбий поврежден менее 3/4 окружности ствола) код 328, процент от числа деревьев составил кедр-94%, лиственница-16%, сосна- 25%, береза -78%, ожог корневой шейки прошлых лет(камбий поврежден более чем на 3/4 окружности) код 316, процент от числа деревьев составил кедр-94%, лиственница—16%, сосна- 25%, береза- 78%, кора полностью опала, хвоя, листва и мелкие веточки отсутствуют. Дехромация -100%, дефолиация-100%. Средняя категория состояния насаждения: 4,85(погибшее).

В Заудинском лесничестве преобладающим бонитетом является «4-й», форма 5 ГЛР «Распределение площади лесных насаждений по группам возраста, полнота и классам бонитета» прилагается в приложении.

Ведомость перечета деревьев, назначенных в рубку и абрис лесного участка прилагаются (приложение 2 и 3 к Акту)

Меры по обеспечению возобновления: искусственное возобновление

Мероприятия, необходимые для предупреждения повреждения или поражения смежных насаждений: в прилегающих насаждениях необходимо проводить надзор за вредителями и болезнями, с целью своевременного обнаружения очагов и проведения необходимых лесозащитных мероприятий.

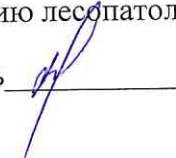
Сведения для расчёта понижающего коэффициента стоимости древесины:

год образования старого сухостоя более 10 летней давности ;

основная причина повреждения древесины (код 869) Устойчивый низовой пожар более 10 летней давности.

Дата проведения обследований 04.09.2017 г

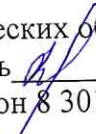
Исполнитель работ по проведению лесопатологических обследований:

ФИО Сердюков В.М. Подпись 

Ведомость перечета деревьев назначенных в рубку

ВРЕМЕННАЯ ПРОБНАЯ ПЛОЩАДЬ № 1 _____

Субъект Российской Федерации Республика Бурятия
Лесничество (лесопарк) Заудинское Квартал 81 Выдел 5
Площадь 18,0га.
Номер очага вредных организмов _____ Размер пробной площади 2,0 га
Таксационная характеристика:
Тип леса Бр. Состав 6К1Л1С2Б Возраст 220 Бонитет 4
Полнота 0,8 Запас на га 360 Возобновление: искусственное возобновление
Время и причина ослабления лесного насаждения: Устойчивый низовой пожар более 10
летней давности (код 869)
Тип очага вредных организмов: эпизодический, хронический (подчеркнуть)
Фаза развития очага вредных организмов: начальная, нарастания численности,
собственно вспышка, кризис (подчеркнуть)
Состояние лесного насаждения, намечаемые мероприятия насаждение с утраченной
устойчивостью. Санитарная рубка сплошная

Исполнитель работ по проведению лесопатологических обследований:
ФИО Сердюков В.М. Подпись 
Дата составления документа 04.09.2017 г. Телефон 8 301 46 56440

Порода: Береза

Ступени толщины см	Количество деревьев по категориям состояния, шт.																Всего деревьев по ступеням толщины				
	I		II		III		IV		V		VI			ветровал, бурелом			аварийные деревья			шт.	в т.ч. подлежат рубке, %
					НЗ	З	НЗ	З	НЗ	З	О	НЗ	З	О	НЗ	З	О				
1	2	3	4	5	6	7	8	9	10	11	12	13	14	15	16	17	18	19			
16		38											125				163	77			
20		56											144				200	57			
24		19											119				138	86			
28		6											25				31	81			
Итого, %		22											78				532	78			

Порода: Лиственница

Ступени толщины см	Количество деревьев по категориям состояния, шт.																Всего деревьев по ступеням толщины				
	I		II		III		IV		V		VI			ветровал, бурелом			аварийные деревья			шт.	в т.ч. подлежат рубке, %
					НЗ	З	НЗ	З	НЗ	З	О	НЗ	З	О	НЗ	З	О				
1	2	3	4	5	6	7	8	9	10	11	12	13	14	15	16	17	18	19			
8																					
12		6															6	0			
16																					
20										6							6	100			
24																					
28																					
32		6															6	0			
36		31															31	0			
40		19								6							25	24			
Итого, %		84								16							74	16			

Примечание: НЗ - незаселенное, З - заселенное, О - отработанное вредителями.



Акт N
несоответствия данных государственного лесного реестра
натурному обследованию

с.Тарбагатай
(населенный пункт)

_____ 04.09.2017 _____
(дата)

Сердюков Виктор Михайлович инженер лесопатолог АУ РБ «Заудинский лесхоз»

Ермаков С.Н.- инженер ОЗЛ АУ РБ Заудинский лесхоз

Шилин А.Н.- мастер леса АУ РБ Заудинский лесхоз

(Ф.И.О., должности и наименования организаций лиц, проводивших обследование) провели натурное обследование лесного участка, в целях: Оценки санитарного и лесопатологического состояния лесных насаждений и назначения санитарно - оздоровительных мероприятий.

При обследовании уточнены данные лесного реестра и установлено:

1. Участок расположен в лесах Заудинского лесничества Тарбагатайского участкового лесничества, в квартале N 81 на части выдела 5.
Субъект Российской Федерации Республика Бурятия
Муниципальный район Тарбагатайский район

1. Подразделение лесов по целевому назначению Защитные
2. Категория защитных лесов: Леса эксплуатационные.
3. Общая площадь участка 2,0 га,
в том числе:
лесных земель 2,0 га
из них: покрытых лесной растительностью 2,0 га
не покрытых лесом _____ га
в том числе несомкнувшихся лесных культур _____ га
нелесных земель _____ га
из них: пашни _____ га
сенокосов _____ га
пастбищ _____ га
вод _____ га
прочих земель _____ га.

4. Таксационное описание по материалам государственного лесного реестра:

Наименование уч. лесничества	N кварта ла	N выдела	Площадь, га	Состав насаждения	Класс возраста ----- возраст, лет	Бонитет	Полнота	Общий запас древесины, куб. м
Тарбагатайское	81	5	18,0	6К2Л2Б	11/220	4	0,8	6480
Итого			18,0					6480

5. Таксационное описание по результатам обследования

Наименование уч. лесничества	№ квартала	№ выдела	Площадь, га	Состав насаждения	Класс возраста ----- возраст, лет	Бонитет	Полнота	Общий запас древесины, куб. м
Тарбагатайское	81	часть выдела 5	2,0	6К1Л1С2Б	11/220	4	0,8	720
Итого			2,0					720

6. Участок _____ особо защитное значение, выражающееся в следующем:
(имеет или не имеет)

7. Лесохозяйственные особенности участка _____

8. При составлении акта сделаны следующие замечания и предложения _____

Лица, проводившие обследование:

Сердюков В.М. _____ (Ф.И.О., подпись)

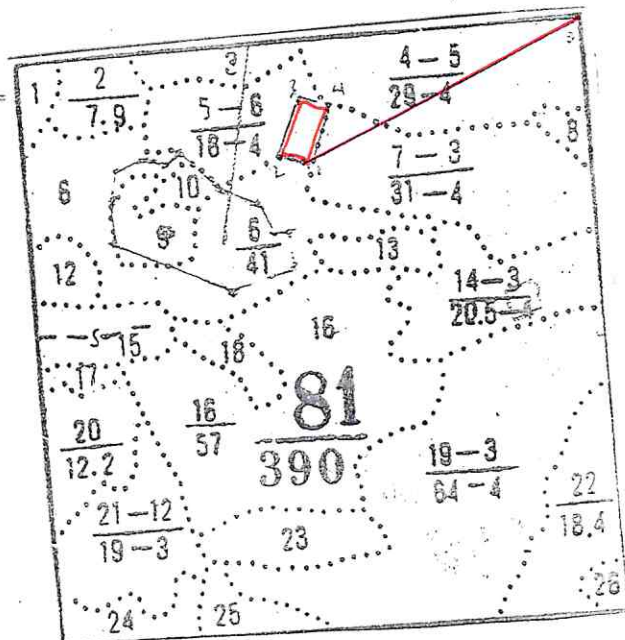
Ермаков С.Н. _____ (Ф.И.О., подпись)

Шилин А.Н. _____ (Ф.И.О., подпись)

Приложение к акту несоответствия данных
государственного лесного реестра
натурному обследованию
от 04.09.2017г. №

Чертеж лесного участка

(по данным инструментальной съемки границ)



- обследуемый участок
- участок под СОМ
- начало маршрутного хода
- маршрутный ход
- пробная площадь

Данные инструментальной
съемки границ участка

Масштаб: 1:10000
Площадь участка - 10,9 га

Номера точек	Румбы линий	Длина, м
0-1	ЮЗ-68	2000
1-2	СЗ-79	100
2-3	СВ-19	200
3-4	ЮВ-79	100
4-1	ЮЗ-19	200

Подписи:

Лица, проводившие обследование Инженер лесопатолог Сердюков В.М.
(должность, подпись, печать, Ф.И.О.)

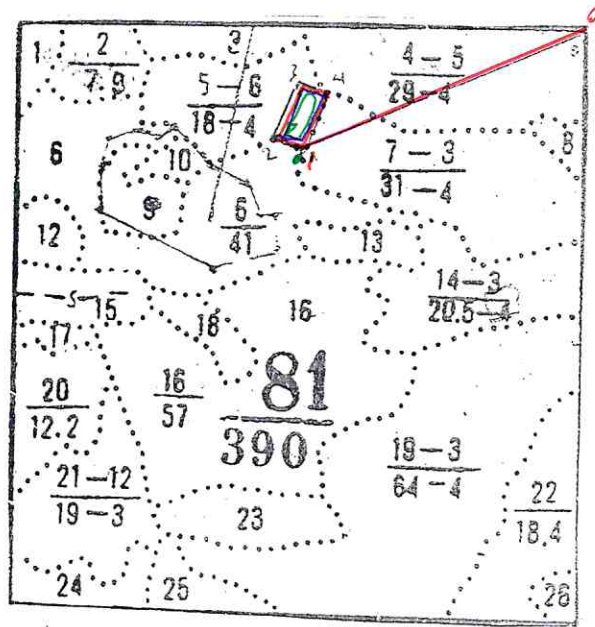
Ермаков С.Н. инженер ОЗЛ

Шилин А.Н. мастер леса (должность, подпись, печать, Ф.И.О.)

(должность, подпись, печать, Ф.И.О.)

Абрис участка кв.81 в. 5

М 1:25000



- обследуемый участок
- участок под СОМ
- - начало маршрутного хода
- ↗ - маршрутный ход
- пробная площадь

Номер выдела	Ленты (круговой площадки) перечёта				
	№ ленты (площадки)	длина, м	ширина, м	радиус, м	площадь, га
5	сплошной				2,0

Номера точек	Координаты	Румбы линий	Длина, м
1	С 51 25 305 В 107 53 245	СЗ-79	100
2	С 51 25 332 В 107 53 165	СВ-19	200
3	С 51 25 414 В 107 53 414	ЮВ-79	100
4	С 51 25 397 В 107 53 321	ЮЗ-19	200
Привязка		ЮЗ-68	2000

Условные обозначения

Исполнитель работ по проведению лесопатологических обследований:

ФИО_Сердюков В.М.

Подпись

Дата составления документа 04.09.2017 Телефон 8 301 46 56440