

УТВЕРЖДАЮ:

Должность: Первый заместитель руководителя
РАЛХ РБ

Ф.И.О. С.В. Баклашкин Д.В. Баклашкин

Дата 17.11 2017 г.

Акт
лесопатологического обследования № 688

лесных насаждений Курумканского лесничества (лесопарка)

Республики Бурятия (субъект РФ)

Способ лесопатологического обследования: 1. Визуальный

2. Инструментальный

Место проведения

Участковое лесничество	Урочище (дача)	Квартал (кварталы)	Выдел (выделы)	Площадь, га
Курумканское		40	10	26,0

Лесопатологическое обследование проведено на общей площади 26,0 га.

2. Инструментальное обследование лесного участка

2.1. Фактическая таксационная характеристика лесного насаждения соответствует (не соответствует) (нужное подчеркнуть) таксационному описанию. Причины несоответствия:

Ведомость лесных участков с выявленными несоответствиями таксационным описаниям приведена в приложении 1 к Акту.

2.2. Состояние насаждений: **с нарушенной устойчивостью**
с утраченной устойчивостью

причины повреждения: (код 830) Засуха

В том числе:

заселено (отработано) стволовыми вредителями

Вид вредителя	Порода	Встречаемость (% заселённых деревьев)	Степень заселения лесного насаждения (слабая, средняя, сильная)

Повреждено огнём

Вид пожара	Порода	Состояние корневых лап		Состояние корневой шейки		Подсушивание луба	
		процент повреждённых огнём корней	процент деревьев с данным повреждением	ожог корневой шейки по окружности (1/4; 2/4; 3/4; более 3/4)	процент деревьев с данным повреждением	по окружности (1/4; 2/4; 3/4; более 3/4)	процент деревьев с данным повреждением

Поражено болезнями

Вид болезни	Порода	Встречаемость (% поражённых деревьев)	Степень поражения лесного насаждения (слабая, средняя, сильная)
-	-	-	-

2.3. Кв.- 40, выд.-10:

Выборке подлежит 33 % деревьев,

в том числе: **Сосна**

ослабленных % (причины назначения) _____

сильно ослабленных % (причины назначения) _____

усыхающих 24 % (причины назначения) _____

свежего сухостоя 9%,

в том числе: свежего ветровала %

свежего бурелома %

старого ветровала %

в том числе: старого бурелома %

старого сухостоя _____ %

2.4. Полнота лесного насаждения после уборки деревьев, подлежащих рубке, составит 0,31

Критическая полнота для данной категории лесных насаждений составляет 0,3

ЗАКЛЮЧЕНИЕ

С целью предотвращения негативных процессов или снижения ущерба от их воздействия назначено:

Участковое лесничество	Уроцище (дача)	Квартал	Выдел	Площадь, выдела, га	Вид мероприятия	Площадь, мероприятия, га	Порода	Запас на выдел, кубм	Крайние сроки проведения
Курумканское		40	10	26,0	Выборочная санитарная	26,0	Сосна	1825	2017

В результате воздействия многолетней засухи: Распоряжения Главы Муниципального образования «Курумканский район» №344 от 13.07.2015 г.; №348 от 08.07.2016 г. выявлено, что в кв. 40, выдел 10, насаждение повреждено (Код 830) Засуха. В ходе лесопатологического обследования установлено: произошла дехромация листвы (хвои) патологическая > 75% (код 504).

В Курумканском лесничестве, Курумканском участковом лесничестве преобладающим бонитетом является 4-й. Форма №5-ГЛР «Распределение площади лесных насаждений по группам пород, группам возраста, полнотам и классам бонитета» прилагается.

Ведомость перечета деревьев назначенных в рубку и абрис лесного участка прилагаются (приложение 2 и 3 к Акту)

Меры по обеспечению возобновления: естественное возобновление

Мероприятия, необходимые для предупреждения повреждения или поражения смежных насаждений: в прилегающих насаждениях необходимо проводить надзор за вредителями и болезнями, с целью своевременного обнаружения очагов и проведения необходимых лесозащитных мероприятий.


Сведения для расчёта понижающего коэффициента стоимости древесины:

год образования старого сухостоя _____;

основная причина повреждения древесины (код 830) Засуха

Дата проведения обследований 14 августа 2017 г

Исполнитель работ по проведению лесопатологических обследований:

ФИО Баранов А.В. Подпись 

Результаты проведения лесопатологических обследований лесных насаждений за август 2017 г.
(месяц)

Субъект Российской Федерации Республика Бурятия Лесничество (лесопарк) Куруманское
Участковое лесничество Куруманское Урочище (лесная дача)

Номер квартала	Номер выдела	Площадь выдела, га	Целевое назначение лесов	Категория защитных лесов	Номер лесопатологического выдела	Площадь лесопатологического выдела, га	Таксационная характеристика лесного насаждения										Число деревьев на пробе, шт.	Распределение деревьев по категориям состояния, % от запаса										Признаки повреждения деревьев	Доля повреждённых деревьев, %	Причина ослабления, повреждения	Поджегит рубке, %	Рекомендуемые мероприятия	
							состав	попоя	возраст	средняя высота, м	средний диаметр, см	тип леса	логнота	фонитет	запас, куб. м/га	без признаков ослабления		ослабленные	сильно ослабленные	усыхающие	свежий сухостой	старый сухостой	свежий ветровал	старый ветровал	свежий бупелом	старый бупелом	аварийные деревья					Код 504 (дехромиация листвы (хвой) патологическая >75%)	Засуха (Код 830)
1	2	3	4	5	6	7	8	9	10	11	12	13	14	15	16	17	18	19	20	21	22	23	24	25	26	27	28	29	30	31	32	33	34
40	10	26,0	Защитные леса	Леса зеленых зон	10	26,0							0,8	4	180	1973		61	33	6							Код 504 (дехромиация листвы (хвой) патологическая >75%)	39	Засуха (Код 830)	33	Выборочная санитарная рубка	26,0	

Примечание – Показатели, не соответствующие таксационному описанию отмечаются «*»

Исполнитель работ по проведению лесопатологических обследований:

ФИО Баранов А.В. Подпись *Баранов А.В.* Дата составления документа 15.11.2017 г. Телефон 8(3012)379065

Ведомость перечета деревьев назначенных в рубку

ВРЕМЕННАЯ ПРОБНАЯ ПЛОЩАДЬ № 1

Субъект Российской Федерации: Республика Бурятия

Лесничество: Курумканское

Участковое лесничество: Курумканское

Квартал: 40 Выдел: 10 Площадь выдела: 26,0 Площадь мероприят.: 26,0 га

Номер очага: _____ Размер пробной площади: 2,00 га

Таксационная характеристика:

Тип леса: БР

Состав: 10 С ; ; ; ; ;

Возраст: 70 ; ; ; ; ;

Бонитет: 4 Полнота: 0,8 Запас на га, м3: 180 Возобновление: Естественное

Время и причина ослабления насаждения:

Засуха Код 830

Тип очага: эпизодический, хронический (подчеркнуть)

Фаза развития очага: ачальная, нарастания численности, собственно вспышка, кризис (подчеркнуть)

Состояние насаждения, намечаемые мероприятия:

насаждение (сильно ослабленное) Кнас = 3,46
рекомендуется проведение санитарную рубку выборочную

Исполнитель работ по проведению лесопатологических обследований:

ФИО Баранов А.В.

Подпись



Дата: 14 августа 2017

Телефон:

8(3012) 37-90-65

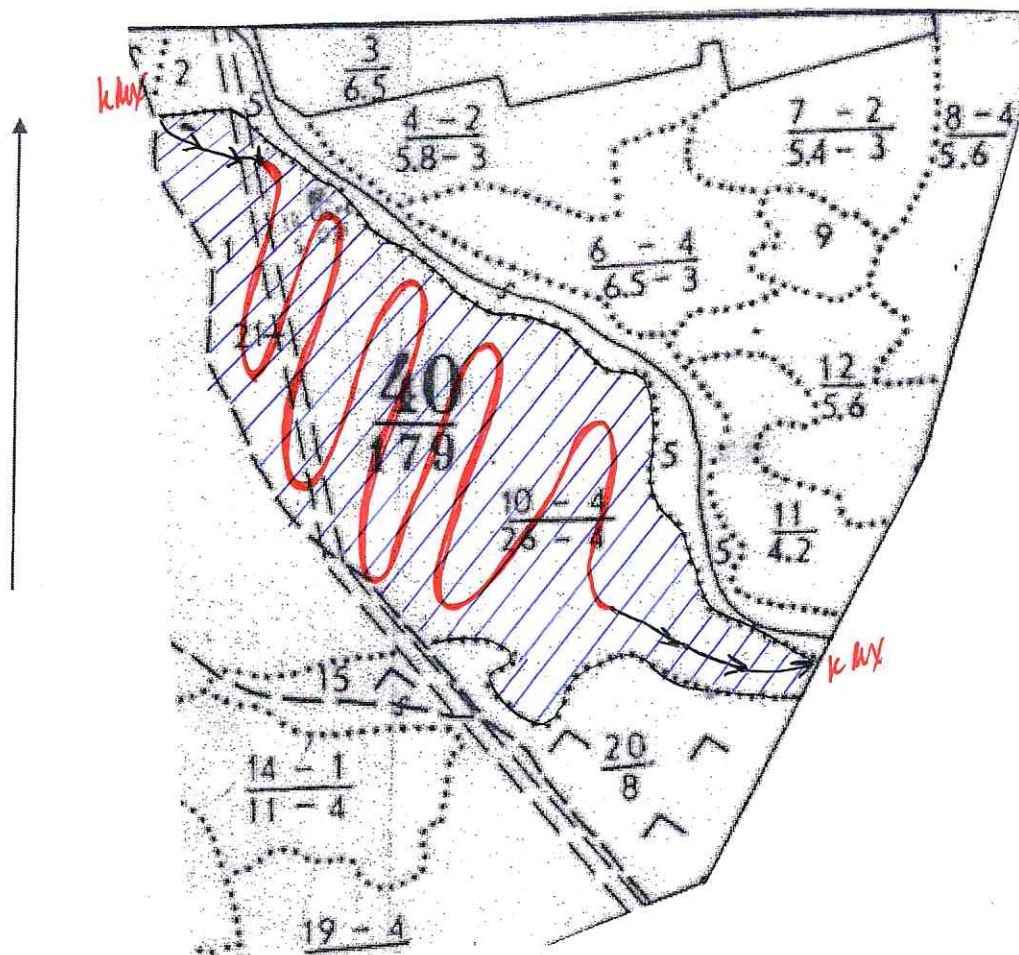
ВЕДОМОСТЬ ПЕРЕЧЕТА ДЕРЕВЬЕВ

Порода: С

Кв.40, выд.10

Ступени толщины см	Количество деревьев по категориям состояния, шт.																Всего деревьев по ступеням толщины				
	I		II		III		IV		V		VI			ветровал, бурелом			аварийные деревья			шт.	в т.ч. подле жат рубке, %
					НЗ	З	НЗ	З	НЗ	З	О	НЗ	З	О	НЗ	З	О				
1	2	3	4	5	6	7	8	9	10	11	12	13	14	15	16	17	18	19			
8			274	72		56												402	32		
12			311	64		48												423	26		
16			348	86		35												469	26		
20			231	102		23												356	35		
24			72	92		8												172	58		
28			82	64		5												151	46		
32																					
36																					
40																					
Итого, %			67	24		9												1973	33		





Абрис участка



Номер выдела	Ленты (круговой площадки) перечёта				
	№ ленты (площадки)	длина, м	ширина, м	радиус, м	площадь, га
10	1	2000	10		2,0

Номера точек	Координаты	Румбы линий	Длина, м
	N-54° 20'59 E-110° 18'17		

Условные обозначения:

-  пробная площадь
-  маршрутный ход
- НМХ начало маршрута
- КМХ конец маршрута
-  обследованная S
-  рекомендованная S

Исполнитель работ по проведению лесопатологических обследований:

ФИО Баранов А.В. Подпись 

Дата составления документа 15.11.2017 Телефон 8(3012)37-90-65