

УТВЕРЖДАЮ:

Должность: Первый заместитель руководителя
РАЛХ РБ

Ф.И.О. Д.В.Баклашкин Д.В.Баклашкин

Дата 17.11 2017 г.

АКТ
лесопатологического обследования № 6861

лесных насаждений Заудинского лесничества

Республика Бурятия (субъект РФ)

Способ лесопатологического обследования: 1. Визуальный

2. Инструментальный

Место проведения

Участковое лесничество	Урочище (дача)	Квартал (кварталы)	Выдел (выделы)	Площадь, га
Харитоновское участковое лесничество,		3	7	0.21

Лесопатологическое обследование проведено на общей площади 0,21 га.

2. Инструментальное обследование лесного участка

2.1. Фактическая таксационная характеристика лесного насаждения соответствует (не соответствует) (нужное подчеркнуть) таксационному описанию. Причины несоответствия: давность лесоустройства, насаждение пройдено рубкой и пожаром.

2.2. Состояние насаждений: с **нарушенной устойчивостью**
с **утраченной устойчивостью**

причины повреждения: (код 865) Устойчивый низовой пожар 1-3 летней давности высокой интенсивности.

В том числе:

заселено (отработано) стволовыми вредителями

Вид вредителя	Порода	Встречаемость (% заселённых деревьев)	Степень заселения лесного насаждения (слабая, средняя, сильная)

Повреждено огнём

Вид пожара	Порода	Состояние корневых лап		Состояние корневой шейки		Подсушивание луба	
		процент повреждённых огнём корней	процент деревьев с данным повреждением	ожог корневой шейки по окружности (1/4; 2/4;3/4; более 3/4)	процент деревьев с данным повреждением	по окружности (1/4; 2/4;3/4;более 3/4)	процент деревьев с данным повреждением
Код 865(УН.пож 1-3лет ВИ)	С Л					Более 3/4	100 100

Поражено болезнями

Вид болезни	Порода	Встречаемость (% поражённых деревьев)	Степень поражения лесного насаждения (слабая, средняя, сильная)
-	-	-	-

2.3. кв.3 выд.7

Выборке подлежит: сосна- 100 % деревьев,

в том числе:

ослабленных % (причины назначения)

сильно ослабленных % (причины назначения)

усыхающих % (причины назначения)

свежего сухостоя -2 %,

в том числе: свежего ветровала - %

свежего бурелома %

старого ветровала %

в том числе: старого бурелома %

старого сухостоя -98%

лиственница 100% деревьев

в том числе:

ослабленных % (причины назначения)

сильно ослабленных % (причины назначения)

усыхающих % (причины назначения)

свежего сухостоя -0%,

в том числе: свежего ветровала - %

свежего бурелома %

старого ветровала %

в том числе: старого бурелома %

старого сухостоя -100%

2.4. Полнота лесного насаждения после уборки деревьев, подлежащих рубке, составит 0,0
Критическая полнота для данной категории лесных насаждений составляет 0,3

ЗАКЛЮЧЕНИЕ

С целью предотвращения негативных процессов или снижения ущерба от их воздействия назначено:

Участковое лесничество	Урочище (дача)	Квартал	Выдел	Площадь, выдела, га	Вид мероприятия	Площадь, мероприятия, га	Порода	Запас на выдел, кбм	Крайние сроки проведения
Харитоновское участковое лесничество		3	7	1,8	СРС	0,21	С Лц	19 1	2017-2018 гг.

В результате лесного пожара №34 от 25 июня 2015 года, возникшего по не установленной причине, насаждение повреждено устойчивым низовым пожаром 1-3 летней давности высокой интенсивности (Код 865). В ходе лесопатологического обследования выявлено, что причинами усыхания обследуемого насаждения явились: ожог стволов 1-3 летней давности (камбий поврежден > 3/4 окружности ствола) кора частично опала по всей окружности ствола код 326, процент от числа деревьев составил 100%, ожог корневой шейки 1-3 летней давности (> 3/4 окружности) код 312 процент от числа деревьев составил 100%, Средняя категория состояния насаждения – 5,00 (погибшее).

Ведомость перечета деревьев, назначенных в рубку и абрис лесного участка прилагаются (приложение 2 и 3 к Акту)

Меры по обеспечению возобновления: искусственное возобновление

Мероприятия, необходимые для предупреждения повреждения или поражения смежных насаждений: в прилегающих насаждениях необходимо проводить надзор за вредителями и болезнями, с целью своевременного обнаружения очагов и проведения необходимых лесозащитных мероприятий.

Сведения для расчёта понижающего коэффициента стоимости древесины:

год образования старого сухостоя 2015 г. ;

основная причина повреждения древесины (код 865) устойчивый низовой пожар 1-3 летней давности высокой интенсивности.

Дата проведения обследований 03.10.2017 г

Исполнитель работ по проведению лесопатологических обследований:

ФИО Сердюков В.М. Подпись 

Приложение 1
к акту лесопатологических обследований

Ведомость лесных участков с выявленными несоответствиями таксационным описаниям за октябрь 2017 г

Источник данных	Год проведения лесосурействва	Номер квартала	Номер выдела	Площадь выдела, га	Защитные	Категория защитных лесов	Номер лесопатологического выдела	Площадь лесопатологического выдела, га	Таксационная характеристика										Заложено пробных площадей		
									состав	порода	возраст, лет	средняя высота, м	средний диаметр, см	тип леса	ТУМ	полнота	бонитет	запас, км/га	количество, шт.	общая площадь, га	
ТО	1997	3	7	1,8	Защитные	Леса расположенные в горах	7	0,21	8С	С	85	19	20	Рд.	ТУМ	0,6	3	180	1	0,21	
									1Л 1Б	Л Б											
Ф									10С +Л	Л	85	19	20			0,3	3	95			
Итого								0,21													

Исполнитель работ по проведению лесопатологических обследований:

Ф.И.О Сердюков В.М. Подпись

Ведомость перечета деревьев назначенных в рубку

ВРЕМЕННАЯ ПРОБНАЯ ПЛОЩАДЬ № 1 _____

Субъект Российской Федерации Республика Бурятия
Лесничество (лесопарк) Заудинское Квартал 3 Выдел 7

Площадь 1,8 га,

Номер очага вредных организмов _____ Размер пробной площади 0,21га

Таксационная характеристика:

Тип леса Бр. Состав 10С+Л Возраст 85 Бонитет 3

Полнота 0,3 Запас на га 95 Возобновление: искусственное возобновление

Время и причина ослабления лесного насаждения: Устойчивый низовой пожар 1-3 летней давности высокой интенсивности (код 865)

Тип очага вредных организмов: эпизодический, хронический (подчеркнуть)

Фаза развития очага вредных организмов: начальная, нарастания численности, собственно вспышка, кризис (подчеркнуть)

Состояние лесного насаждения, намечаемые мероприятия: Утратившее биологическую устойчивость, сплошная санитарная рубка

Исполнитель работ по проведению лесопатологических обследований:

ФИО Сердюков В.М.

Подпись _____

Дата составления документа 03.10.2017 г. Телефон 8 301 46 56440

ВЕДОМОСТЬ ПЕРЕЧЕТА ДЕРЕВЬЕВ

Порода:
сосна кв 3 в 7

Ступени толщины см	Количество деревьев по категориям состояния, шт.																Всего деревьев по ступеням толщины	
	I	II	III	IV		V		VI			ветровал, бурелом			аварийные деревья			шт.	в т.ч. подлежат рубке, %
				НЗ	З	НЗ	З	НЗ	З	О	НЗ	З	О	НЗ	З	О		
1	2	3	4	5	6	7	8	9	10	11	12	13	14	15	16	17	18	19
8								20									20	100
12								19									19	100
16								12									12	100
20								28									28	100
24								14									14	100
28						2		2									2	100
Итого, %						2		98									97	100

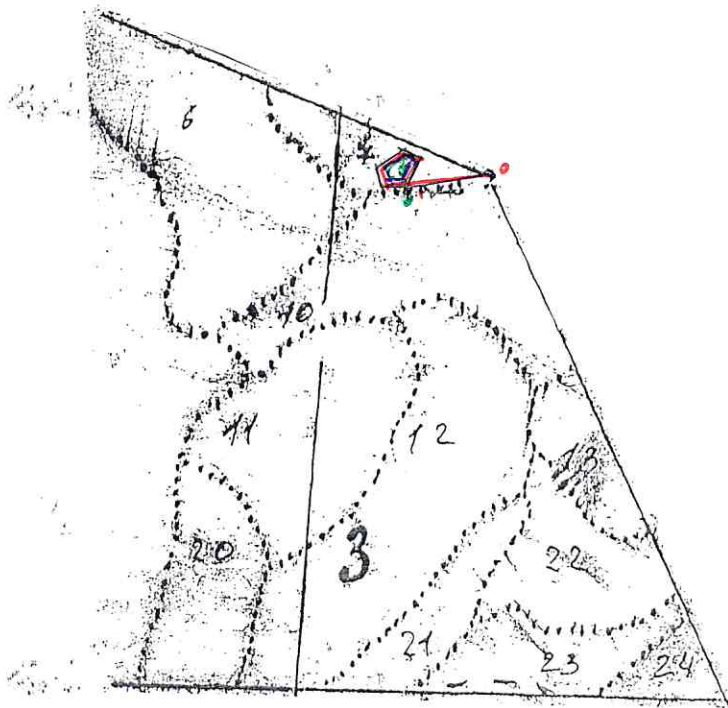
лиственница

Ступени толщины см	Количество деревьев по категориям состояния, шт.																Всего деревьев по ступеням толщины	
	I	II	III	IV		V		VI			ветровал, бурелом			аварийные деревья			шт.	в т.ч. подлежат рубке, %
				НЗ	З	НЗ	З	НЗ	З	О	НЗ	З	О	НЗ	З	О		
1	2	3	4	5	6	7	8	9	10	11	12	13	14	15	16	17	18	19
8																		
12																		
16										1							1	100
20																		
24										2							2	100
28																		
Итого, %										100							3	100

Примечание: НЗ - незаселенное, З - заселенное, О - отработанное вредителями.

Абрис участка кв.3 выд.7

М 1:25000



- - обследуемый участок
- - участок под СОМ
- - начало маршрутного хода
- ↗ - маршрутный ход
- - пробная площадь

Номер выдела	Ленты (круговой площадки) перечёта				
	№ ленты (площадки)	длина, м	ширина, м	радиус, м	площадь, га
7	сплошной				0,21

Номера точек	Координаты	Румбы линий	Длина, м
1	С 51 23 639 В 107 17 946	ЮЗ-77	20
2	С 51 23 632 В 107 17 930	СЗ-77	20
3	С 51 23 634 В 107 17 917	СЗ- 22	20
4	С 51 23 643 В 107 17 910	СВ-50	48
5	С 51 23 662 В 107 17 943	ЮВ-75	25
6	С 51 23 659 В 107 17 963	ЮЗ-18	45
Привязка		ЮЗ- 79	97

Условные обозначения

Исполнитель работ по проведению лесопатологических обследований:

ФИО_Сердюков В.М.

Подпись

Дата составления документа 02.07.2017 Телефон 8 301 46 56440

Утверждаю Лесничий
 ОО и ОД Заудинского лесничества
 (должность)
 Дрыгин Д.Ю.
 (фамилия, имя, отчество)

 (подпись)
 М.П.

Акт N
 несоответствия данных государственного лесного реестра
 натурному обследованию

с.Тарбагатай
 (населенный пункт)

03.10.2017г.
 (дата)

Сердюков Виктор Михайлович инженер лесопатолог АУ РБ «Заудинский лесхоз»

Шилин Александр Николаевич-мастер леса АУРБ Заудинский лесхоз

Ермаков Сергей Николаевич- инженер ОЗЛ УА РБ Заудинский лесхоз

(Ф.И.О., должности и наименования организаций лиц, проводивших обследование) провели натурное обследование лесного участка, в целях: Оценки санитарного и лесопатологического состояния лесных насаждений и назначения санитарно - оздоровительных мероприятий.

При обследовании уточнены данные лесного реестра и установлено:

1. Участок расположен в лесах Заудинского лесничества Харитоновского участкового лесничества, в квартале N 3 на части выдела 7.

Субъект Российской Федерации Республика Бурятия
 Муниципальный район Тарбагатайский район

1. Подразделение лесов по целевому назначению Защитные
2. Категория защитных лесов: Леса расположенные в горах.
3. Общая площадь участка 0,21 га,

в том числе:

лесных земель 0,21 га

из них: покрытых лесной растительностью 0,21 га

не покрытых лесом _____ га

в том числе несомкнувшихся лесных культур _____ га

нелесных земель _____ га

из них: пашни _____ га

сенокосов _____ га

пастбищ _____ га

вод _____ га

прочих земель _____ га.

4. Таксационное описание по материалам государственного лесного реестра:

Наименование уч. лесничества	N кварта ла	N выдела	Площадь, га	Состав насаждения	Класс возраста ----- возраст, лет	Бонитет	Полнота	Общий запас древесины, куб. м
Харитоновское	3	7	1,8	8С1Л1Б	4/85	3	0,6	324
Итого			1,8					324

5. Таксационное описание по результатам обследования

Наименование уч. лесничества	№ квартала	№ выдела	Площадь, га	Состав насаждения	Класс возраста ----- возраст, лет	Бонитет	Полнота	Общий запас древесины, куб. м
Харитоновское	3	часть выдела 7	0,21	10С+Л	4/85	3	0,3	20
Итого			0,21					20

6. Участок _____ особо защитное значение, выражающееся в
(имеет или не имеет)
следующем:

7. Лесохозяйственные особенности участка _____

8. При составлении акта сделаны следующие замечания и предложения _____

Лица, проводившие обследование:

Сердюков В.М. _____ (Ф.И.О., подпись)

Шилин А.Н. _____ (Ф.И.О., подпись)

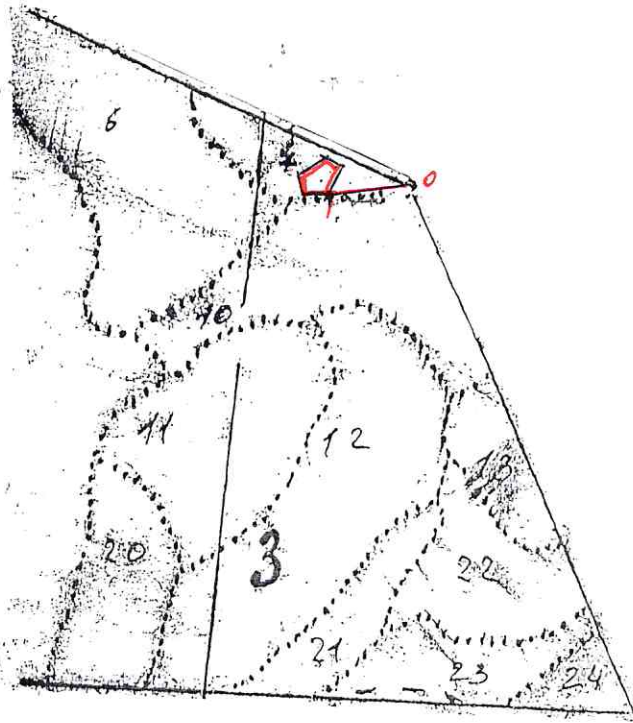
Ермаков С.Н. _____ (Ф.И.О., подпись)

Приложение к акту несоответствия данных
государственного лесного реестра
натурному обследованию
от 03.10.2017г. №

Чертеж лесного участка

(по данным инструментальной съемки границ)

С
↑
Ю



- участок с несоответствием

- обследуемый участок

Данные инструментальной
съемки границ участка - участок под СОМ

Масштаб: 1:10000
Площадь участка - 0,21 га

Номера точек	Румбы линий	Длина, м
0-1	ЮЗ-79	97
1-2	ЮЗ-77	20
2-3	СЗ-77	20
3-4	СЗ-22	20
4-5	СВ-50	48
5-6	ЮВ-75	25
6-1	ЮЗ-18	45

Подписи:

Лица, проводившие обследование Инженер ЛПО Сердюков В.М. _____
(должность, подпись, печать, Ф.И.О.)

Мастер леса Шилин А.Н. _____
(должность, подпись, печать, Ф.И.О.)

Инженер ОЗЛ Ермаков С.Н. _____
(должность, подпись, печать, Ф.И.О.)