

УТВЕРЖДАЮ:

Должность: Первый заместитель руководителя
РАЛХ РБ

Ф.И.О Д.В.Баклашкин Д.В.Баклашкин

Дата 16 сентября 2017 г.

Акт
лесопатологического обследования № 685

лесных насаждений Усть-Баргузинского лесничества (лесопарка)

Республика Бурятия (субъект РФ)

Способ лесопатологического обследования: 1. Визуальный

2. Инструментальный

Место проведения

Участковое лесничество	Урочище (дача)	Квартал (кварталы)	Выдел (выделы)	Площадь, га
Усть-Баргузинское		57	33	3,0
		52	9	3,1

Лесопатологическое обследование проведено на общей площади 6,1 га.

2.1. Фактическая таксационная характеристика лесного насаждения соответствует (не соответствует) (нужное подчеркнуть) таксационному описанию.

Ведомость лесных участков с выявленными несоответствиями таксационным описаниям приведена в приложении 1 к Акту.

2.2. Состояние насаждений: **с нарушенной устойчивостью** **с утраченной устойчивостью**

причины повреждения: Устойчивый низовой пожар 1-3 летней давности средней интенсивности (код 864)

В том числе:

заселено (отработано) стволовыми вредителями

Вид вредителя	Порода	Встречаемость (% заселённых деревьев)	Степень заселения лесного насаждения (слабая, средняя, сильная)
Повреждение усачом сосновым	С	7 (заселено)	слабая

Повреждено огнём

Вид пожара	Порода	Состояние корневых лап		Состояние корневой шейки		Подсушивание луба	
		процент повреждённых огнём корней	процент деревьев в с данным повреждением	ожог корневой шейки по окружности (1/4; 2/4;3/4;более 3/4)	процент деревьев в с данным повреждением	по окружности (1/4; 2/4;3/4;более 3/4)	процент деревьев с данным повреждением
УН пож. 1-3 лет (код 864)	С			менее 3/4	51	менее 3/4	51
	С			менее 3/4	48	менее 3/4	48

Поражено болезнями

Вид болезни	Порода	Встречаемость (% поражённых деревьев)	Степень поражения лесного насаждения (слабая, средняя, сильная)
-	-	-	-

2.3. Кв.- 57, выд.-33:

Выборке подлежит 51 % деревьев,
 в том числе: **Сосна**
 ослабленных % (причины назначения) _____
 сильно ослабленных % (причины назначения) _____
 усыхающих % (причины назначения) _____
 свежего сухостоя 51 %,
 в том числе: свежего ветровала %
 свежего бурелома %
 старого ветровала %
 в том числе: старого бурелома %
 старого сухостоя %

Кв.- 52, выд.-9:

Выборке подлежит 48 % деревьев,

в том числе: **Сосна**

ослабленных % (причины назначения) _____

сильно ослабленных % (причины назначения) _____

усыхающих % (причины назначения) _____

свежего сухостоя 48 %,

в том числе: свежего ветровала %

свежего бурелома %

старого ветровала %

в том числе: старого бурелома %

старого сухостоя %

2.4. Полнота лесного насаждения после уборки деревьев, подлежащих рубке, составит: кв. 57, выд.33-0,40; кв. 52, выд. 9-0,31.

Критическая полнота для данной категории лесных насаждений: леса, расположенные в водоохраных зонах: не лимитируется.

ЗАКЛЮЧЕНИЕ

С целью предотвращения негативных процессов или снижения ущерба от их воздействия назначено:

Участковое лесничество	Урочище (дача)	Квартал	Выдел	Площадь, выдела, га	Вид мероприятия	Площадь, мероприятия, га	Порода	Запас на выдел, кубм	Крайние сроки проведения
Усть-Баргузинское		57	33	3,0	Выборочная санитарная рубка (ВСП)	3,0	С	383	2017-2018 г.г.
		52	9	3,1		3,1	С	202	
								585,0	

В ходе лесопатологического обследования установлено: (код 864) устойчивый низовой пожар 1-3 летней давности средней интенсивности, (код 313) ожог корневой шейки <3/4 окружности, 1-3 лет, (код 324) ожог стволов (<3/4 окружности), 1-3 лет у 50% деревьев.

В соответствии с ст.104 ЛК РФ в лесах, расположенные в водоохраных зонах, сплошные рубки запрещены.

В соответствии с п.21 приказа Федерального агентства лесного хозяйства № 485 от 14.12.2010 г. «Об утверждении Особенности использования, охраны, защиты, воспроизводства лесов, расположенных в водоохраных зонах, лесов, выполняющих функции защиты природных и иных объектов, ценных лесов, а также лесов, расположенных на особо защитных участках лесов», в лесах, расположенных в водоохраных зонах, осуществляются выборочные рубки лесных насаждений очень слабой, слабой и умеренно интенсивности, обеспечивающие формирование и сохранение сложных, преимущественно разновозрастных лесных насаждений, эффективно выполняющих водоохраных функции.

В данных насаждениях не обеспечивается формирование и сохранение сложных, преимущественно разновозрастных лесных насаждений, эффективно выполняющие свои водоохраных функции.

В соответствии п.35 приказа Министерства природных ресурсов и экологии РФ № 470 от 12.09.2016 г. «Об утверждении Правил осуществления мероприятий по предупреждению распространения вредных организмов», после проведения выборочных санитарных рубок полнота лесных насаждений не должна быть ниже минимально допустимых значений, при которых

7
защитности или целевому назначению, в лесах расположенных в водоохранных зонах полнота не лимитируется (приложение к приказу № 470 «Минимально допустимые значения полноты, до которых назначаются выборочные санитарные рубки»).

С целью улучшения санитарного и лесопатологического состояния, снижения пожарной опасности и предотвращения возникновения очагов стволовых вредителей необходимо проведение санитарно-оздоровительного мероприятия в виде выборочной санитарной рубки.

Ведомость перечета деревьев, назначенных в рубку и абрис лесного участка прилагаются (приложение 2 и 3 к Акту)

Меры по обеспечению возобновления: естественное возобновление

Мероприятия, необходимые для предупреждения повреждения или поражения смежных насаждений: в прилегающих насаждениях необходимо проводить надзор за вредителями и болезнями, с целью своевременного обнаружения очагов и проведения необходимых лесозащитных мероприятий.

Сведения для расчёта понижающего коэффициента стоимости древесины:

год образования старого сухостоя _____;

основная причина повреждения древесины: **Устойчивый низовой пожар 1-3 летней давности средней интенсивности (код 864)**

Дата проведения обследований 28.08.2017г.

Исполнитель работ по проведению лесопатологических обследований:

ФИО Галданов А.Ч. Подпись 

Результаты проведения лесопатологических обследований лесных насаждений за август 2017 г.
(месяц)

Субъект Российской Федерации Республика Бурятия
Участковое лесничество Усть-Баргузинское

Лесничество (лесопарк) Усть-Баргузинское
Урочище (лесная дача)

1	2	3	4	5	6	7	Таксационная характеристика лесного насаждения								17	Распределение деревьев по категориям состояния, % от запаса									29	30	31	32	Рекомендуемые мероприятия						
							8	9	10	11	12	13	14	15		16	18	19	20	21	22	23	24	25					26	27	28	33	34		
Номер квартала	Номер выдела	Площадь выдела, га	Площевое наименование лесов	Категория защитных лесов	Номер лесопатологического выдела	Площадь лесопатологического выдела, га	состав	порода	Возраст	средняя высота, м	средний диаметр, см	тип леса	Плотность	бонитет	запас, куб. м/га	Число деревьев на пробе, шт.	без признаков ослабления	ослабленные	сильно ослабленные	усыхающие	свежий сухостой	старый сухостой	свежий ветровал	старый ветровал	свежий бурелом	старый бурелом	аварийные деревья	Признаки повреждения деревьев	Доля повреждённых деревьев, %	Причина ослабления, повреждения	Подлежит рубке, %	Выборочная санитарная рубка (ВБР) (код 864)	3,1		
57	33	3,0	Защитные	леса, расположенные в водоохранных зонах	33	3,0	С	110	18	20	БРРТ	0,9	4	250	2874					49	51						(код 313) Ожог корневой шейки <3/4 окружности , 1-3 лет, (код 324) Ожог стволов (<3/4 окружности), 1-3 лет	51	Устойчивый низовой пожар 1-3 летней давности СИ (код 864)	51	Выборочная санитарная рубка (ВБР)	3,0			
52	9	3,1			9	3,1	С	150	19	26	БРРТ	0,6	4	136	54					52	48														
							С	24	21	36				34	7					100	-														

Примечание – Показатели, не соответствующие таксационному описанию отмечаются «*»

Исполнитель работ по проведению лесопатологических обследований:

ФИО Галданов А.Ч. Подпись [подпись] Дата составления документа 19.10.2017г. Телефон 8(3012)379065

Ведомость перечета деревьев назначенных в рубку

ВРЕМЕННАЯ ПРОБНАЯ ПЛОЩАДЬ № 1

Субъект Российской Федерации: Республика Бурятия

Лесничество: Усть-Баргузинское

Участковое лесничество: Усть-Баргузинское

Квартал: 57 Выдел: 33 Площадь: 3,0 га Рекоменд
овано: 3,0 га

Номер очага: _____ Размер пробной площади: 3,0 га

Таксационная характеристика:

Тип леса: БРРТ

Состав: 10 С ; ; ; ; ;

Возраст: 110 ; ; ; ; ;

Бонитет: 4 Полнота: 0,9 Запас на га, м3: 250 Возобновление: естественное

Время и причина ослабления насаждения: Беглый низовой пожар 1-3 летней давности (код 854)

Тип очага: эпизодический, хронический (подчеркнуть)

Фаза развития очага: начальная, нарастания численности,

собственно вспышка, кризис (подчеркнуть)

Состояние насаждения, намечаемые мероприятия:

насаждение (усыхающее) Кнас = 4,51

рекомендуется проведение Выборочная санитарная рубка

ФИО: Галданов А.Ч.

Подпись: _____

Дата составления документа: 19.10.2017

Телефон: 37-90-65

ВЕДОМОСТЬ ПЕРЕЧЕТА ДЕРЕВЬЕВ

Оборотная сторона формы

Порода: С

Кв.57, выд. 33

Ступени толщины см	Количество деревьев по категориям состояния, шт.																Всего деревьев по ступеням толщины					
	I		II		III		IV		V			VI			ветровал, бурелом			аварийные деревья			шт.	в т.ч. подле жат рубке, %
					НЗ	З	НЗ	З	Н	З	О	НЗ	З	О	НЗ	З	О					
1	2	3	4	5	6	7	8	9	10	11	12	13	14	15	16	17	18	19				
16				18		6	3										27	33				
20				1378		1258	183										2813	55				
24				18		10	6										34	47				
Итого, %				49		44	7										2874	51				

Примечание: НЗ - незаселенное, З - заселенное, О - отработанное вредителями.

Ведомость перечета деревьев назначенных в рубку

ВРЕМЕННАЯ ПРОБНАЯ ПЛОЩАДЬ № 1

Субъект Российской Федерации: Республика Бурятия
Лесничество: Усть-Баргузинское Участковое лесничество: Усть-Баргузинское

Квартал: 52 Выдел: 9 Площадь: 3,1 га Рекоменд овано: 3,1 га

Номер очага: _____ Размер пробной площади: 0,2 га

Таксационная характеристика:

Тип леса: БРПТ
Состав: 8 С ; 2 С ; ; ; ;
Возраст: 150 ; 240 ; ; ; ;
Бонитет: 4 Полнота: 0,6 Запас на га, м3: 170 Возобновление: естественное

Время и причина ослабления насаждения: Устойчивый низовой пожар 1-3 летней давности средней интенсивности (код 864)

Тип очага: эпизодический, хронический (подчеркнуть)
Фаза развития очага: начальная, нарастания численности,

собственно вспышка, кризис (подчеркнуть)
насаждение (усыхающее) Кнас = 4,38
рекомендуется проведение Выборочная санитарная рубка

Состояние насаждения, намечаемые мероприятия:

ФИО: Галданов А.Ч.

Подпись: 

Дата составления документа: 19.10.2017

Телефон: 9(3012)37-90-65

ВЕДОМОСТЬ ПЕРЕЧЕТА ДЕРЕВЬЕВ

Оборотная сторона формы

Порода: С

Кв.52, выд. 9

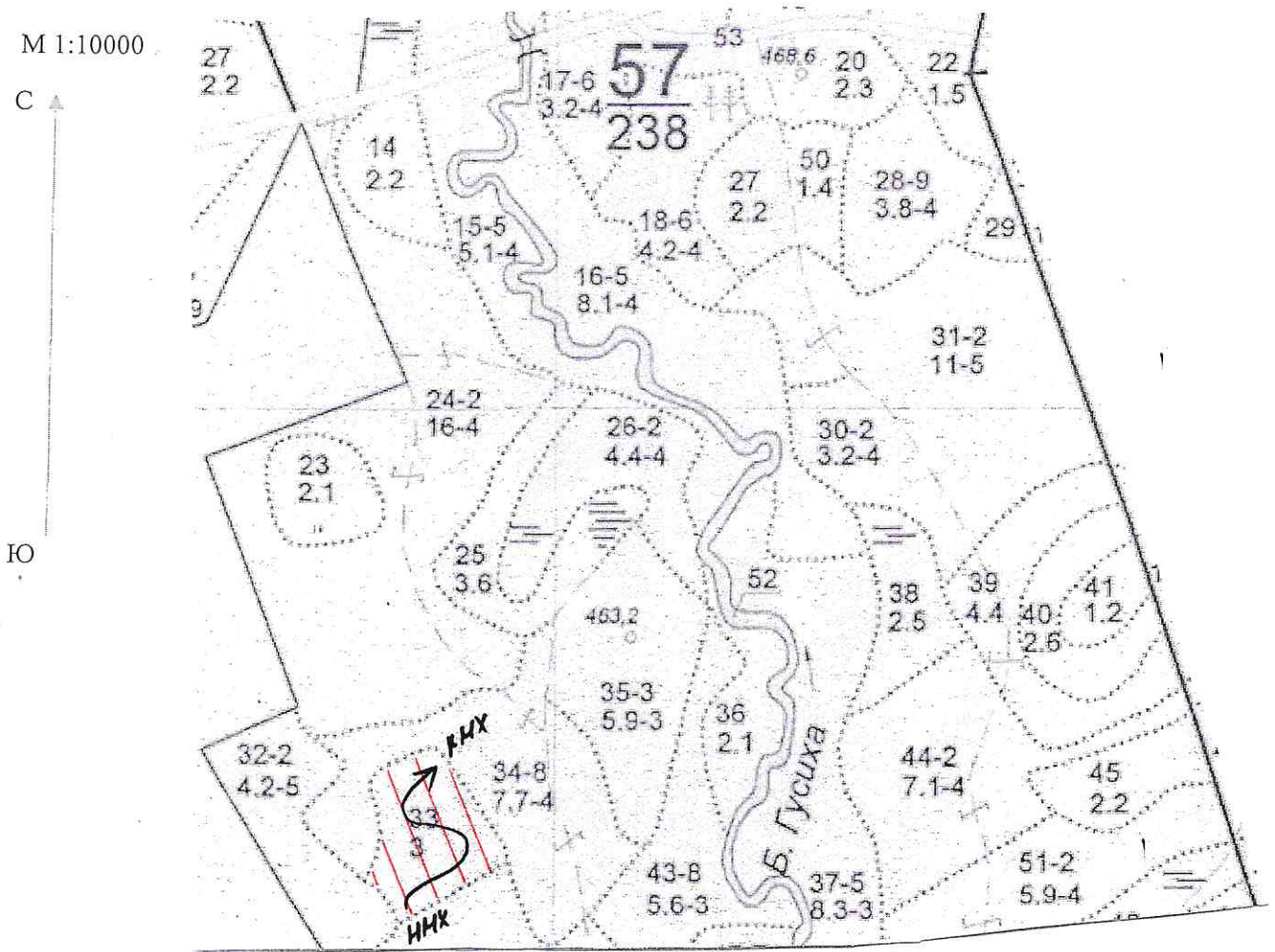
Ступени толщины см	Количество деревьев по категориям состояния, шт.																Всего деревьев по ступеням толщины	
	I	II	III	IV		V		VI			ветровал, бурелом			аварийные деревья			шт.	в т.ч. подле жат рубке, %
				НЗ	З	НЗ	З	НЗ	З	О	НЗ	З	О	НЗ	З	О		
1	2	3	4	5	6	7	8	9	10	11	12	13	14	15	16	17	18	19
20				3		2											5	40
24				5		7											12	58
28				20		17											37	46
Итого, %				52		48											54	48

Порода: С

Ступени толщины см	Количество деревьев по категориям состояния, шт.																Всего деревьев по ступеням толщины	
	I	II	III	IV		V		VI			ветровал, бурелом			аварийные деревья			шт.	в т.ч. подле жат рубке, %
				НЗ	З	НЗ	З	НЗ	З	О	НЗ	З	О	НЗ	З	О		
1	2	3	4	5	6	7	8	9	10	11	12	13	14	15	16	17	18	19
32				2													2	
36				4													4	
40				1													1	
Итого, %				100													7	

Примечание: НЗ - незаселенное, З - заселенное, О - отработанные вредителями.

Абрис участка



Номер выдела	Ленты (круговой площадки) перечёта				
	№ ленты (площадки)	длина, м	ширина, м	радиус, м	площадь, га
33	Сплошной перечет				3,0

Номера точек	Координаты	Румбы линий	Длина, м
1	N-53°21'45,13 E-109°12'55,75		

Условные обозначения:

- пробная площадь
- маршрутный ход
- начало маршрута
- конец маршрута
- обследованная S
- рекомендованная S

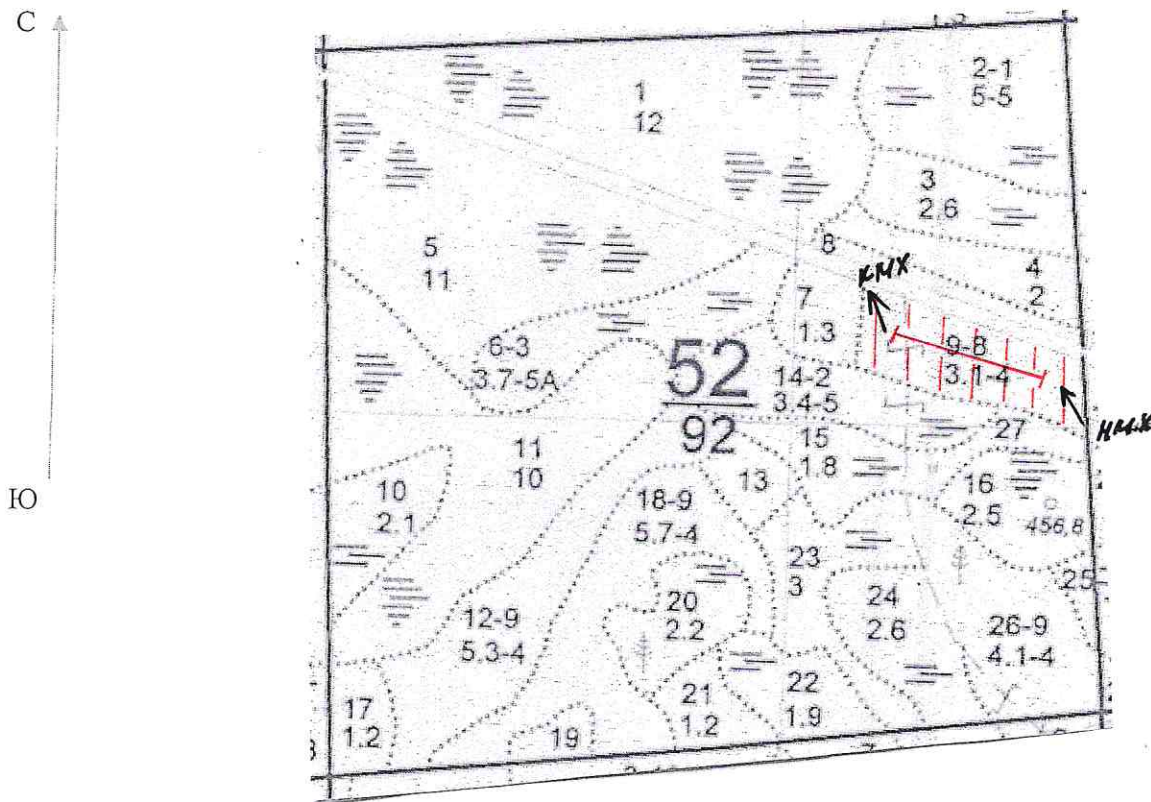
Исполнитель работ по проведению лесопатологических обследований:

ФИО Галданов А.Ч. Подпись

Дата составления документа 19.10.17г. Телефон 8(3012)37-90-65

Абрис участка





М 1:10000

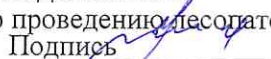


Номер выдела	Ленты (круговой площадки) перечёта				
	№ ленты (площадки)	длина, м	ширина, м	радиус, м	площадь, га
9	1	200	10	-	0,2

Номера точек	Координаты	Румбы линий	Длина, м
2	N-53°23'024 E-109°04'888		

Условные обозначения:

-  пробная площадь
-  маршрутный ход
- НМХ начало маршрута
- КМХ конец маршрута
-  обследованная S
-  рекомендованная S

Исполнитель работ по проведению лесопатологических обследований:
ФИО Галданов А.Ч. Подпись 

Дата составления документа 19.10.17 Телефон 8(3012)37-90-65