

УТВЕРЖДАЮ:

Должность: Первый заместитель  
руководителя РАЛХ РБ

Ф.И.О Свешев Д.В. Баклашкин

Дата 16 сентября 2017 г.

**АКТ**  
**лесопатологического обследования № 681**

лесных насаждений Кижингинского лесничества (лесопарка)

Республики Бурятия (субъект РФ)

Способ лесопатологического обследования: 1. Визуальный

2. Инструментальный

**Место проведения**

Участковое лесничество	Урочище (дача)	Квартал (кварталы)	Выдел (выделы)	Площадь, га
Сулхаринское		167	15	0,8
			17	0,7
			18	1,1
			19	1,9

Лесопатологическое обследование проведено на общей площади **4,5** га.

## 2. Инструментальное обследование лесного участка

2.1. Фактическая таксационная характеристика лесного насаждения соответствует (выдел 17,19 не соответствует) (нужное подчеркнуть) таксационному описанию. Причины несоответствия: **Давность лесоустройства, устойчивый низовой пожар текущего года высокой интенсивности, возраст, высота, диаметр, запас.**

Ведомость лесных участков с выявленными несоответствиями таксационным описаниям приведена в приложении 1 к Акту.

2.2. Состояние насаждений: **с нарушенной устойчивостью**   
**с утраченной устойчивостью**

причины повреждения: **Устойчивый низовой пожар текущего года высокой интенсивности (код-873).**

В том числе:

заселено (отработано) стволовыми вредителями

Вид вредителя	Порода	Встречаемость (% заселённых деревьев)	Степень заселения лесного насаждения (слабая, средняя, сильная)
-	-	-	-
-	-	-	-
-	-	-	-

Повреждено огнём

Вид пожара	Порода	Состояние корневых лап		Состояние корневой шейки		Подсушивание луба	
		процент повреждённых огнём корней	процент деревьев с данным повреждением	ожог корневой шейки по окружности (1/4; 2/4; 3/4; более 3/4)	процент деревьев с данным повреждением	по окружности (1/4; 2/4; 3/4; более 3/4)	процент деревьев с данным повреждением
УН пож. текущего года ВИ (код-873)	С			менее 3/4	22	менее 3/4	22

Поражено болезнями

Вид болезни	Порода	Встречаемость (% поражённых деревьев)	Степень поражения лесного насаждения (слабая, средняя, сильная)
-	-	-	-
-	-	-	-

### 2.3. кв.167 выд.15

Выборке подлежит **25 %** деревьев,

в том числе: **Сосна**

ослабленных \_\_\_\_\_ % (причины назначения)

сильно ослабленных \_\_\_\_\_ % (причины назначения)

усыхающих \_\_\_\_\_ % (причины назначения)

свежего сухостоя **25 %**,

в том числе: свежего ветровала \_\_\_\_\_ %

свежего бурелома \_\_\_\_\_ %

старого ветровала \_\_\_\_\_ %

в том числе: старого бурелома \_\_\_\_\_ %

старого сухостоя \_\_\_\_\_ %  
 аварийные деревья \_\_\_\_\_ %

**кв.167 выд.17**

Выборке подлежит **20** % деревьев,  
 в том числе: **Сосна**

ослабленных \_\_\_\_\_ % (причины назначения)  
 сильно ослабленных \_\_\_\_\_ % (причины назначения)  
 усыхающих \_\_\_\_\_ % (причины назначения)  
 свежего сухостоя **20** %,   
 в том числе: свежего ветровала %  
 свежего бурелома \_\_\_\_\_ %  
 старого ветровала \_\_\_\_\_ %  
 в том числе: старого бурелома \_\_\_\_\_ %  
 старого сухостоя \_\_\_\_\_ %  
 аварийные деревья \_\_\_\_\_ %

**кв.167 выд.18**

Выборке подлежит **21** % деревьев,  
 в том числе: **Сосна**

ослабленных \_\_\_\_\_ % (причины назначения)  
 сильно ослабленных \_\_\_\_\_ % (причины назначения)  
 усыхающих \_\_\_\_\_ % (причины назначения)  
 свежего сухостоя **21** %,   
 в том числе: свежего ветровала %  
 свежего бурелома \_\_\_\_\_ %  
 старого ветровала \_\_\_\_\_ %  
 в том числе: старого бурелома \_\_\_\_\_ %  
 старого сухостоя \_\_\_\_\_ %  
 аварийные деревья \_\_\_\_\_ %

**кв.167 выд.19**

Выборке подлежит **22** % деревьев,  
 в том числе: **Сосна**

ослабленных \_\_\_\_\_ % (причины назначения)  
 сильно ослабленных \_\_\_\_\_ % (причины назначения)  
 усыхающих \_\_\_\_\_ % (причины назначения)  
 свежего сухостоя **22** %,   
 в том числе: свежего ветровала %  
 свежего бурелома \_\_\_\_\_ %  
 старого ветровала \_\_\_\_\_ %  
 в том числе: старого бурелома \_\_\_\_\_ %  
 старого сухостоя \_\_\_\_\_ %  
 аварийные деревья \_\_\_\_\_ %

2.4. Полнота лесного насаждения после уборки деревьев, подлежащих рубке, составит:  
выд.15,18,19- 0,5; выд.17-0,4.

Критическая полнота для данной категории лесных насаждений составляет: 0,3

## ЗАКЛЮЧЕНИЕ

С целью предотвращения негативных процессов или снижения ущерба от их воздействия назначено:

Участковое лесничество	Урочище (дача)	Квартал	Выдел	Площадь, выдела, га	Вид мероприятия	Площадь, мероприятия, га	Порода	Запас на выдел, кбм	Крайние сроки проведения
Сулхаринское		167	15	8,6	Выборочная санитарная рубка (ВСП)	0,8	С	20	2017-2018
			17	2,1		0,7	С	10	2017-2018
			18	1,8		1,1	С	31	2017-2018
			19	8,3		1,9	С	57	2017-2018

В результате лесного пожара №6 от 30.05.2017 года, причина возникновения – местное население, насаждение повреждено устойчивым низовым пожаром текущего года (код-873). В ходе лесопатологического обследования установлено: (код322) Ожог стволов свежий (камбий поврежден <3/4 окружности ствола) у 25 % деревьев. В Кижингинском лесничестве Сулхаринском участковом лесничестве, в квартале 167 выделе 17,18 преобладающий бонитет является 4. Форма №5-ГЛР «Распределение площади лесных насаждений по группам пород, группам возраста, полнотам и классам бонитета» прилагается в приложении. Ведомость перечета деревьев, назначенных в рубку и абрис лесного участка прилагаются (приложение 2 и 3 к Акту)

Меры по обеспечению возобновления: естественное возобновление.


Мероприятия, необходимые для предупреждения повреждения или поражения смежных насаждений: в прилегающих насаждениях необходимо проводить надзор за вредителями и болезнями, с целью своевременного обнаружения очагов и проведения необходимых лесозащитных мероприятий.

Сведения для расчёта понижающего коэффициента стоимости древесины:

год образования старого сухостоя \_\_\_\_\_;

основная причина повреждения древесины: Устойчивый низовой пожар текущего года высокой интенсивности (код-873).

Дата проведения обследований 09.06.2017<sub>2</sub>

Исполнитель работ по проведению лесопатологических обследований:  
ФИО Хмелев Л.П. Подпись 

**Ведомость лесных участков с выявленными несоответствиями таксационным описаниям**

Источник данных	Год проведения лесосурьества	Номер квартала	Номер выдела	Площадь выдела, га	Целевое назначение лесов	Защитные	Запретные полосы лесов, расположенные вдоль водных объектов	Категория защитных лесов	Номер лесопатологического выдела	Площадь лесопатологического выдела, га	Таксационная характеристика										Заложено пробных площадей		
											состав	порода	возраст, лет	средняя высота, м	средний диаметр, см	тип леса	ТУМ	полнота	бонитет	запас, км/га	количество, шт.	общая площадь, га	
ТО	1989	167	17	2,1	Защитные	Защитные	Запретные полосы лесов, расположенные вдоль водных объектов	Защитные	17	0,7	10	С	10	1	-	БР	0,5	4	10	1	0,7	1	1,9
Ф	2017	167	19	8,3	Защитные	Защитные	Запретные полосы лесов, расположенные вдоль водных объектов	Защитные	19	1,9	10	С	25	6	6	БР	0,7	3	50	1	1,9	1	1,9

ТО – таксационные описания

Ф - фактическая характеристика лесного насаждения

Исполнитель работ по проведению лесопатологических обследований:

ФИО Хмелев Л.П. Подпись 



ВРЕМЕННАЯ ПРОБНАЯ ПЛОЩАДЬ № 1

Субъект Российской Федерации: Республика Бурятия

Лесничество (лесопарк): Кижингинское

Квартал: 167 Выдел: 15 Площадь: 0,8 га

Номер очага: - Размер пробной площади: 0,8 га

**Таксационная характеристика:**

Тип леса: БР

Состав: 10 С ; ; ; ; ; ;

Возраст: 38 ; ; ; ; ; ;

Бонитет: 3 Полнота: 0,7 Запас на га, м3: 100 Возобновление: естественное

**Время и причина ослабления насаждения:** Устойчивый низовой пожар текущего года высокой интенсивности (код-873)

Тип очага: эпизодический, хронический (подчеркнуть)

Фаза развития очага: начальная, нарастания численности, собственно вспышка, кризис (подчеркнуть)

**Состояние насаждения, намечаемые мероприятия:** насаждение (сильно ослабленное)  $K_{нас} = 3,50$

рекомендуется проведение: Выборочная санитарная рубка (BCP)

Исполнитель работ по проведению лесопатологических обследований:

ФИО: Хмелев Л.П.

Подпись: 

Дата составления документа:

09.06.2017

Телефон:

8(3012)37-90-65

## ВЕДОМОСТЬ ПЕРЕЧЕТА ДЕРЕВЬЕВ

Порода: С - 38 лет

кв.: 167 выд: 15

Ступени толщины, см	Количество деревьев по категориям состояния, шт.																Всего деревьев по ступеням толщины	
	I	II	III	IV		V		VI			ветровал, бурелом			аварийные деревья			шт.	в т.ч. подлежат рубке, %
				НЗ	З	НЗ	З	НЗ	З	О	НЗ	З	О	НЗ	З	О		
1	2	3	4	5	6	7	8	9	10	11	12	13	14	15	16	17	18	19
8			238			108											346	31
12			434			141											575	25
16			229			55											284	19
20																		
24																		
28																		
32																		
36																		
40																		
44																		
48																		
52																		
<b>Итого, %</b>			<b>75</b>			<b>25</b>											<b>1205</b>	<b>25</b>

Примечание: НЗ - незаселенное, З - заселенное, О - отработанное вредителями.



ВРЕМЕННАЯ ПРОБНАЯ ПЛОЩАДЬ № 1

Субъект Российской Федерации: Республика Бурятия

Лесничество (лесопарк): Кижингинское

Квартал: 167 Выдел: 17 Площадь: 0,7 га

Номер очага: - Размер пробной площади: 0,7 га

**Таксационная характеристика:**

Тип леса: БР

Состав: 10 С ; ; ; ; ;

Возраст: 38 ; ; ; ; ;

Бонитет: 4 Полнота: 0,5 Запас на га, м3: 70 Возобновление: естественное

**Время и причина ослабления насаждения:**

Устойчивый низовой пожар текущего года высокой интенсивности (код-873)

Тип очага: эпизодический, хронический (подчеркнуть)

Фаза развития очага: начальная, нарастания численности,

собственно вспышка, кризис (подчеркнуть)

Состояние насаждения, намечаемые мероприятия:

насаждение (сильно ослабленное) Кнас = 3,41

рекомендуется проведение: Выборочная санитарная рубка  
(BCP)

Исполнитель работ по проведению лесопатологических обследований:

ФИО: Хмелев Л.П.

Подпись: 

Дата составления документа:

09.06.2017

Телефон:

8(3012)37-90-65

## ВЕДОМОСТЬ ПЕРЕЧЕТА ДЕРЕВЬЕВ

Порода: С - 38 лет

кв.: 167 выд: 17

Ступени толщины, см	Количество деревьев по категориям состояния, шт.															Всего деревьев по ступеням толщины			
	I	II	III	IV		V		VI			ветровал, бурелом			аварийные деревья			шт.	в т.ч. подлежат рубке, %	
				НЗ	З	НЗ	З	НЗ	З	О	НЗ	З	О	НЗ	З	О			
1	2	3	4	5	6	7	8	9	10	11	12	13	14	15	16	17	18	19	
8																			
12			625			161												786	20
16																			
20																			
24																			
28																			
32																			
36																			
40																			
44																			
48																			
52																			
<b>Итого, %</b>			<b>80</b>			<b>20</b>												<b>786</b>	<b>20</b>

Примечание: НЗ - незаселенное, З - заселенное, О - отработанное вредителями.

ВРЕМЕННАЯ ПРОБНАЯ ПЛОЩАДЬ № 1

Субъект Российской Федерации: Республика Бурятия

Лесничество (лесопарк): Кижингинское

Квартал: 167 Выдел: 18 Площадь: 1,1 га

Номер очага: - Размер пробной площади: 1,1 га

**Таксационная характеристика:**

Тип леса: БР

Состав: 10 С ; ; ; ; ;

Возраст: 80 ; ; ; ; ;

Бонитет: 4 Полнота: 0,6 Запас на га, мЗ: 140 Возобновление: естественное

**Время и причина ослабления насаждения:** Устойчивый низовой пожар текущего года высокой интенсивности (код-873)

Тип очага: эпизодический, хронический (подчеркнуть)

Фаза развития очага: начальная, нарастания численности, собственно вспышка, кризис (подчеркнуть)

**Состояние насаждения, намечаемые мероприятия:** насаждение (сильно ослабленное) Кнас = 3,33

рекомендуется проведение: Выборочная санитарная рубка  
(BCP)

Исполнитель работ по проведению лесопатологических обследований:

ФИО: Хмелев Л.П.

Подпись: 

Дата составления документа:

09.06.2012

Телефон:

8(3012)37-90-65

## ВЕДОМОСТЬ ПЕРЕЧЕТА ДЕРЕВЬЕВ

Порода: С - 80 лет

кв.: 167 выд: 18

Ступени толщины, см	Количество деревьев по категориям состояния, шт.															Всего деревьев по ступеням толщины			
	I	II	III	IV		V		VI			ветровал, бурелом			аварийные деревья			шт.	в т.ч. подлежат рубке, %	
				НЗ	З	НЗ	З	НЗ	З	О	НЗ	З	О	НЗ	З	О			
1	2	3	4	5	6	7	8	9	10	11	12	13	14	15	16	17	18	19	
8																			
12																			
16		6	99			28											133	21	
20		29	300			93											422	22	
24		12	67			14											93	15	
28																			
32																			
36																			
40																			
44																			
48																			
52																			
<b>Итого, %</b>		<b>7</b>	<b>72</b>			<b>21</b>											<b>648</b>	<b>21</b>	

Примечание: НЗ - незаселенное, З - заселенное, О - отработанное вредителями.

ВРЕМЕННАЯ ПРОБНАЯ ПЛОЩАДЬ № 1

Субъект Российской Федерации: Республика Бурятия

Лесничество (лесопарк): Кижингинское

Квартал: 167 Выдел: 19 Площадь: 1,9 га

Номер очага: - Размер пробной площади: 1,9 га

**Таксационная характеристика:**

Тип леса: БР

Состав: 10 С ; ; ; ; ; ;

Возраст: 50 ; ; ; ; ; ;

Бонитет: 3 Полнота: 0,7 Запас на га, мЗ: 120 Возобновление: естественное

**Время и причина ослабления насаждения:** Устойчивый низовой пожар текущего года высокой интенсивности (код-873)

Тип очага: эпизодический, хронический (подчеркнуть)

Фаза развития очага: начальная, нарастания численности, собственно вспышка, кризис (подчеркнуть)

**Состояние насаждения, намечаемые мероприятия:**

насаждение (сильно ослабленное) Кнас = 3,50  
рекомендуется проведение: Выборочная санитарная рубка  
(BCP)

Исполнитель работ по проведению лесопатологических обследований:

ФИО: Хмелев Л.П.

Подпись: 

Дата составления документа: 09.06.2017

Телефон:

8(3012)37-90-65

## ВЕДОМОСТЬ ПЕРЕЧЕТА ДЕРЕВЬЕВ

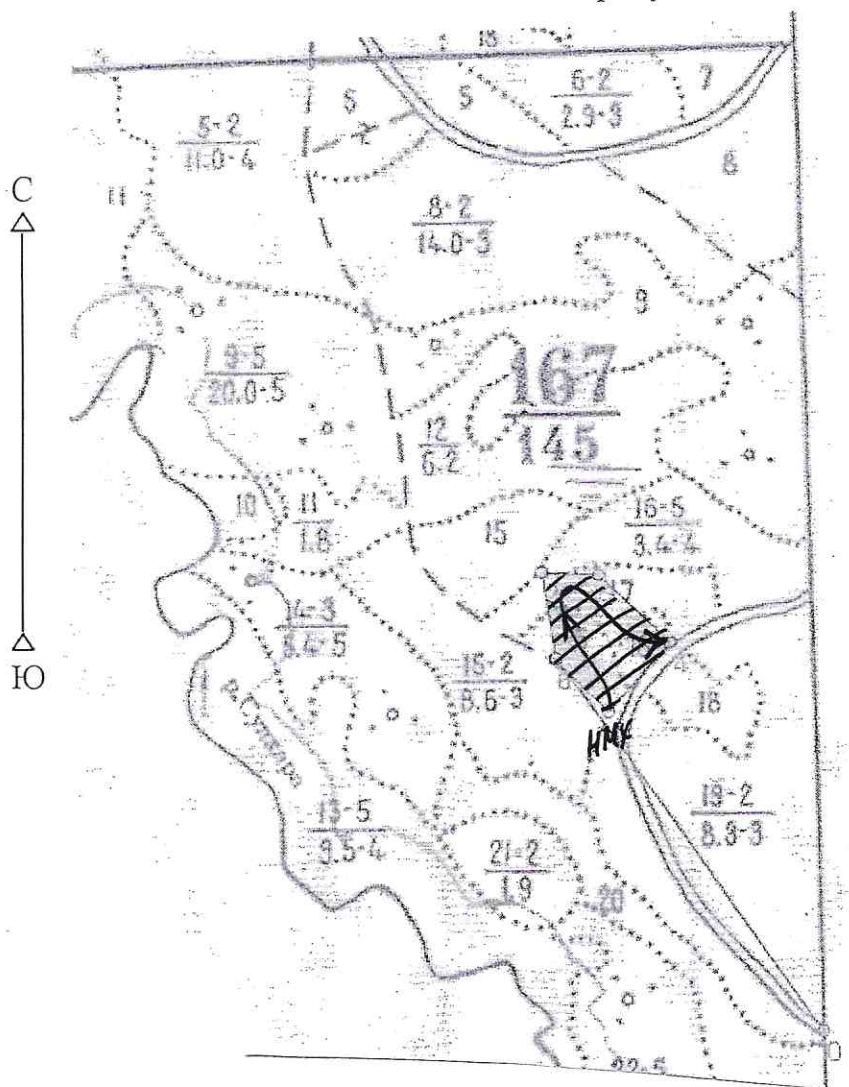
Порода: С - 50 лет

кв.: 167 выд: 19

Ступени толщины, см	Количество деревьев по категориям состояния, шт.															Всего деревьев по ступеням толщины			
	I	II	III	IV		V		VI			ветровал, бурелом			аварийные деревья			шт.	в т.ч. подлежат рубке, %	
				НЗ	З	НЗ	З	НЗ	З	О	НЗ	З	О	НЗ	З	О			
1	2	3	4	5	6	7	8	9	10	11	12	13	14	15	16	17	18	19	
8																			
12			741			108												849	13
16			665			279												944	30
20			117			44												161	27
24																			
28																			
32																			
36																			
40																			
44																			
48																			
52																			
<b>Итого, %</b>			<b>78</b>			<b>22</b>												<b>1954</b>	<b>22</b>

Примечание: НЗ - незаселенное, З - заселенное, О - отработанное вредителями.

Абрис участка



№№ лент	Направление	Румб	Длина, м
0-1	СЗ	37° 00'	329,0
1-2	СЗ	29° 00'	131,0
2-3	СВ	29° 00'	120,0
3-4	ЮВ	63° 00'	115,0
4-5	ЮВ	9° 00'	142,0
5-1	ЮЗ	77° 00'	121,0

HMX - Начало маршрутного хода

Условные обозначения: ..... граница выдела;

КМХ - Конец маршрутного хода

— граница квартала;

▨ - Пробная площадь

1—2 граница лесосеки

→ - направление маршрутного хода

Номер выдела	Ленты (круговой площадки) перечёта				
	№ ленты (площадки)	длина, м	ширина, м	радиус, м	площадь, га
15	1	Сплошной переčet		-	0,8
18	1	Сплошной переčet		-	0,4
17	1	Сплошной переčet		-	0,7

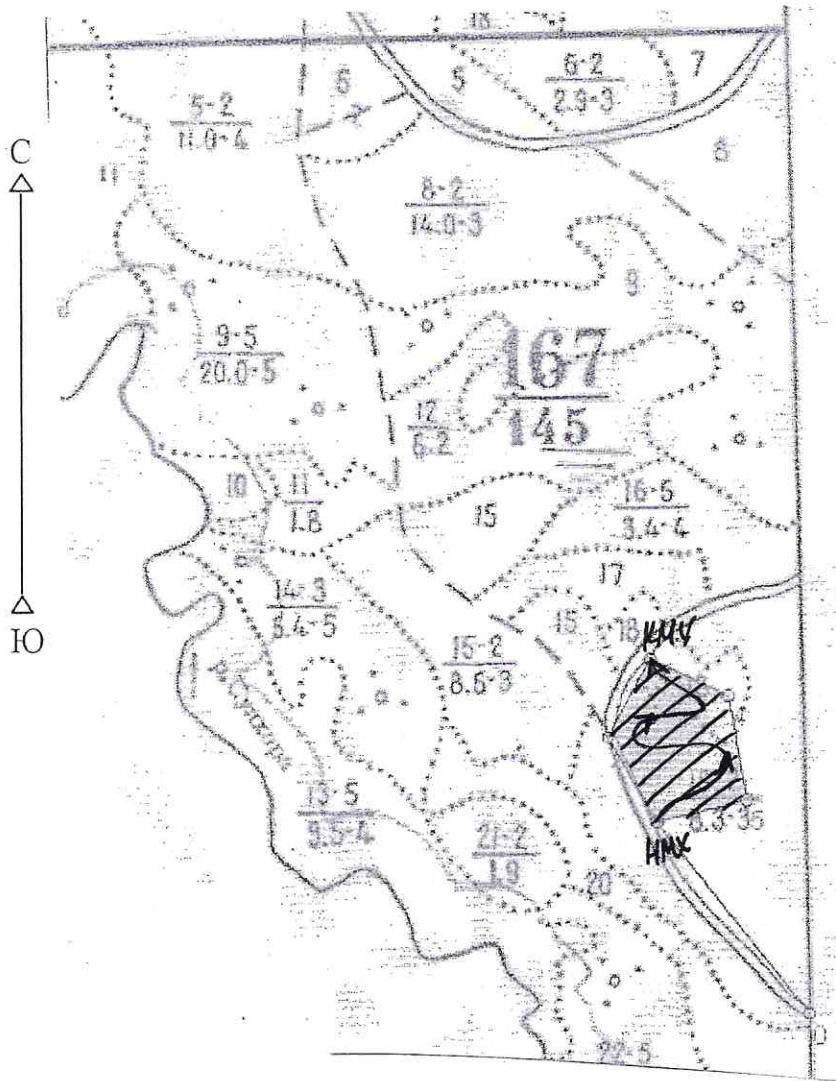
Номера точек	Координаты	Румбы линий	Длина, м
1	N-51°41'679 E-110°21'940		
2	N-51°41'743 E-110°21'927		
3	N-51°41'741 E-110°21'993		
4	N-51°41'689 E-110°22'073		
5	N-51°41'639 E-110°22'001		

Исполнитель работ по проведению лесопатологических обследований:

ФИО Хмельев А.П. Подпись [подпись]

Дата составления документа 09.06.2018 Телефон 813027379065

Абрис участка



№№№	Направление	Румб	Длина, м
0-1	СЗ	34°00'	615,0
1-2	СЗ	8°00'	119,0
2-3	ЮВ	86°00'	76,0
3-4	ЮВ	44°00'	133,0
4-5	ЮЗ	42°00'	125,0
5-6	СЗ	43°00'	103,0

НМХ - Начало маршрутного хода

Условные обозначения: ..... граница выдела;

КМХ - Конец маршрутного хода

— граница квартала;

▧ - Пробная площадь

1-2 граница лесосеки

→ - направление маршрутного хода

Номер выдела	Ленты (круговой площадки) перечёта				
	№ ленты (площадки)	длина, м	ширина, м	радиус, м	площадь, га
18	1	Сплошной переčet		-	0,7
19	1	Сплошной переčet		-	1,9

Номера точек	Координаты	Румбы линий	Длина, м
1	N-51°41'547 E-110°22'068		
2	N-51°41'608 E-110°22'012		
3	N-51°41'665 E-110°22'063		
4	N-51°41'637 E-110°22'152		
5	N-51°41'561 E-110°22'171		

Исполнитель работ по проведению лесопатологических обследований:

ФИО Хмелев А.П. Подпись [подпись]

Дата составления документа 09.06.2017 Телефон 8(302)97-9065