

Форма

УТВЕРЖДАЮ

Должность: Первый заместитель

Руководителя РАЛХ РБ

Ф.И.О. Баклашкин Д.В.

Дата 16 сентября 2017 г.

АКТ
лесопатологического обследования № 647

лесных насаждений Мухоршибирского лесничества (лесопарка)

Республика Бурятия (субъект РФ)

Способ лесопатологического обследования: 1. Визуальный

2. Инструментальный

Место проведения

Участковое лесничество	Урочище (дача)	Квартал (кварталы)	Выдел (выделы)	Площадь, га
Мухоршибирское Сельское ту №13 (Совхоз «Забайкалец»)		14	4	3,9
			5	1,1

Лесопатологическое обследование проведено на общей площади 5,0 га.

2. Инструментальное обследование лесного участка

2.1. Фактическая таксационная характеристика лесного насаждения соответствует (не соответствует) (нужное подчеркнуть) таксационному описанию. Причины несоответствия: нет

2.2 Состояние насаждений: **с нарушенной устойчивостью**
с утраченной устойчивостью



причины повреждения: (код 881) Воздействия сильных ветров текущего года, повлекшие наклон более 10°, изгиб или вывал деревьев

В том числе:

заселено (отработано) стволовыми вредителями

Вид вредителя	Порода	Встречаемость (% заселённых деревьев)	Степень заселения лесного насаждения (слабая, средняя, сильная)
-	-	-	-

Повреждено огнём

Вид пожара	Порода	Состояние корневых лап		Состояние корневой шейки		Подсушивание луба	
		процент повреждён- ных огнём корней	процент деревье в с данном повреж- дением	ожог корневой шейки по окружности (1/4; 2/4;3/4;более 3/4)	процент деревье в с данном повреж- дением	по окружности (1/4; 2/4;3/4;более 3/4)	процент деревьев с данном повреж- дением
-	-	-	-	-	-	-	-

Поражено болезнями

Вид болезни	Порода	Встречаемость (% поражённых деревьев)	Степень поражения лесного насаждения (слабая, средняя, сильная)
-	-	-	-

2.3. в кв. - 14 выд.- 4

Выборке подлежит - 10 % деревьев,

в том числе: сосна
ослабленных % (причины назначения)
сильно ослабленных % (причины назначения)
усыхающих % (причины назначения)
свежего сухостоя – %,
в том числе: свежего ветровала - 10%
 свежего бурелома %
 старого ветровала %
в том числе: старого бурелома %
старого сухостоя__%
аварийных__%

кв. – 14 выд.- 5

Выборке подлежит - 12 % деревьев,
в том числе: сосна
ослабленных % (причины назначения)
сильно ослабленных % (причины назначения)
усыхающих % (причины назначения)
свежего сухостоя – %,
в том числе: свежего ветровала - 12%
 свежего бурелома %
 старого ветровала %
в том числе: старого бурелома %
старого сухостоя__%
аварийных__%

2.4. Полнота лесного насаждения после уборки деревьев, подлежащих рубке, составит квартал -

14 выдел 4 - 0,34., выдел 5 - 0,60.

Критическая полнота для данной категории лесных насаждений составляет 0,3

ЗАКЛЮЧЕНИЕ

С целью предотвращения негативных процессов или снижения ущерба от их воздействия назначено:

Участковое лесничество	Урочище (дача)	Квартал	Выдел	Площадь, выдела, га	Вид мероприятия	Площадь, мероприятия, га	Порода	Запас на выдел, кбм	Крайние сроки проведения
Мухоршибирское Сельское ту №13 (Совхоз «Забайкалец»)		14	4	4,2	вср	3,9	С	46	2017
			5	1,1	вср	1,1	С	16	2017

Согласно предоставленной информации от Росгидромета (письмо – справка от 08.11.2017г №6-17/2192 прилагается) в результате 02 июля 2017года 04 августа 2017года Бурятский ЦГМС – филиал ФГБУ «Забайкальское УГМС предоставляет метеорологическую информацию о количестве дней с сильным ветром 15 - 17 м/с в с Мухоршибирь Мухоршибирского района. В ходе лесопатологического обследования установлено: (код-205) обрыв корней (вывал), свежий у 10-12% деревьев.

Ведомость перечета деревьев назначенных в рубку и абрис лесного участка прилагаются (приложение 2 и 3 к Акту)

Меры по обеспечению возобновления: естественное

Мероприятия, необходимые для предупреждения повреждения или поражения смежных насаждений: в прилегающих насаждениях необходимо проводить надзор за вредителями и болезнями, с целью своевременного обнаружения очагов и проведения необходимых лесозащитных мероприятий.

Сведения для расчёта понижающего коэффициента стоимости древесины:

год образования старого сухостоя _____;

основная причина повреждения древесины (код 881) Воздействия сильных ветров текущего года, повлекшие наклон более 10°, изгиб или вывал деревьев

Дата проведения обследований 01 11 2017 г

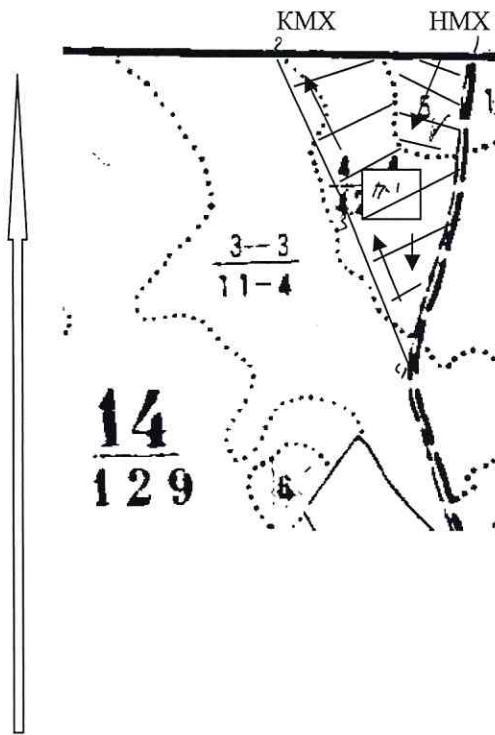
Исполнитель работ по проведению лесопатологических обследований:

ФИО Овчинников А.Т. Подпись 

Абрис участка

М 1: 10 000

С



- НМХ - начало маршрутного хода
- КМХ - Конец маршрутного хода
- - пробная площадь
- Направление маршрутного хода

- Условные обозначения. граница выдела
- — — — — граница квартала
- _____ граница лесосеки

Номер выдела	Ленты (круговой площадки) перече́та				
	№ ленты (площадки)	длина, м	ширина, м	радиус, м	площадь, га
4	1	63	63,5		3,9
5	Сплошной перечет				1,1

Номера точек	Координаты	Румбы линий	Длина, м
	№-51*02.577'E107*48.495'		
1	№-51*00.584'E107*30.996'		
2	№-51*00.612'E107*30.767'		
3	№-51*00.514'E107*30.858'		
4	№-51*00.357'E107*30.933'		

Исполнитель работ по проведению лесопатологических обследований:

ФИО Овчинников А.Т. Подпись *[Signature]*

Дата составления документа 01.11. .2017 _____ Телефон 83014321262

Ведомость перечета деревьев назначенных в рубку

ВРЕМЕННАЯ ПРОБНАЯ ПЛОЩАДЬ № 1 _____

Субъект	Российской	Федерации	Республика	Бурятия
Лесничество	Мухоршибирское (лесопарк)	Мухоршибирское	сельское участковое лесничество	ту №13
Квартал	14		Выдел	4

Площадь 3,9 га,

Номер очага вредных организмов _____ Размер пробной площади 0,40 га

Таксационная характеристика:

Тип леса Бр Состав 10С Возраст 70 Бонитет 4

Полнота 0,4 Запас на га 90 Возобновление: естественное

Время и причина ослабления лесного насаждения: июль месяц 2017 год, (код 881) Воздействия сильных ветров текущего года, повлекшие наклон более 10°, изгиб или вывал деревьев

Тип очага вредных организмов: эпизодический, хронический (подчеркнуть)

Фаза развития очага вредных организмов: начальная, нарастания численности, собственно вспышка, кризис (подчеркнуть)

Состояние лесного насаждения, намечаемые мероприятия выборочная санитарная рубка

Исполнитель работ по проведению лесопатологических обследований:

ФИО Овчинников А.Т.

Подпись 

Дата составления документа 01.11.2017 г. Телефон 8 301 4321262

Оборотная сторона формы

ВЕДОМОСТЬ ПЕРЕЧЕТА ДЕРЕВЬЕВ

Порода:
сосна кв 14 в 4

Ступени толщины см	Количество деревьев по категориям состояния, шт.																Всего деревьев по ступеням толщины	
	I	II	III	IV		V		VI			ветровал, бурелом			аварийные деревья			шт.	в т.ч. подлежат рубке, %
				Н З	З	НЗ	З	НЗ	З	О	НЗ	З	О	НЗ	З	О		
1	2	3	4	5	6	7	8	9	10	11	12	13	14	15	16	17	18	19
8	70										2						72	3
12	63										6						69	9
16	51										6						57	11
20	36										8						44	18
24	9										2						11	18
28	3										1						4	25
32	2																2	0
36	1																1	0
40																		
44																		
48																		
Итого, %	90										10						260	10

Примечание: НЗ – незаселенное, З – заселенное, О – отработанное вредителями.

Ведомость перечета деревьев назначенных в рубку

ВРЕМЕННАЯ ПРОБНАЯ ПЛОЩАДЬ № 1 _____

Субъект Российской Федерации Республика Бурятия
Лесничество Мухоршибирское (лесопарк) Мухоршибирское сельское участковое лесничество ту №13
Квартал 14 Выдел 5

Площадь 1,1 га,

Номер очага вредных организмов _____ Размер пробной площади 1,1 га

Таксационная характеристика:

Тип леса Зл.Рт Состав 10С Возраст 40 Бонитет 3

Полнота 0,7 Запас на га 110 Возобновление: естественное

Время и причина ослабления лесного насаждения: июль месяц 2017 год, (код 881) Воздействия сильных ветров текущего года, повлекшие наклон более 10°, изгиб или вывал деревьев

Тип очага вредных организмов: эпизодический, хронический (подчеркнуть)

Фаза развития очага вредных организмов: начальная, нарастания численности, собственно вспышка, кризис (подчеркнуть)

Состояние лесного насаждения, намечаемые мероприятия выборочная санитарная рубка

Исполнитель работ по проведению лесопатологических обследований:

ФИО Овчинников А.Т.

Подпись 

Дата составления документа 01.11. 2017 г. Телефон 8 301 4321262

ВЕДОМОСТЬ ПЕРЕЧЕТА ДЕРЕВЬЕВ

Порода:
сосна кв 14 в 5

Ступени толщины см	Количество деревьев по категориям состояния, шт.																Всего деревьев по ступеням толщины					
	I		II		III		IV		V			VI			ветровал, бурелом			аварийные деревья			шт.	в т.ч. подлежат рубке, %
					Н З	З	НЗ	З	НЗ	З	О	НЗ	З	О	НЗ	З	О					
1	2	3	4	5	6	7	8	9	10	11	12	13	14	15	16	17	18	19				
8	85										8						93	9				
12	86										7						93	8				
16	72										22						94	23				
20	69										7						76	9				
24	54										6						60	10				
28	48										4						52	8				
32	9										4						13	31				
36	7										2						9	22				
40	2																2	0				
44	2																2	0				
48																						
Итого, %	88										12						494	12				

Примечание: НЗ – незаселенное, З – заселенное, О – отработанное вредителями.

