

УТВЕРЖДАЮ:

Должность: Первый заместитель  
руководителя РАЛХ РБ  
Ф.И.О. Баклашкин Д.В.  
Дата 16 сентября 2017 г.

**Акт**  
**лесопатологического обследования № 676**

лесных насаждений Бичурского лесничества (лесопарка)

Республика Бурятия (субъект РФ)

Способ лесопатологического обследования: 1. Визуальный

2. Инструментальный

Место проведения

| Участковое лесничество | Урочище (дача) | Квартал (кварталы) | Выдел (выделы) | Площадь, га |
|------------------------|----------------|--------------------|----------------|-------------|
| Куналейское            |                | 102                | 8              | 3,93        |

Лесопатологическое обследование проведено на общей площади 3,93 га.

## 2. Инструментальное обследование лесного участка

2.1. Фактическая таксационная характеристика лесного насаждения соответствует (не соответствует) (нужное подчеркнуть) таксационному описанию. Причины несоответствия.

2.2. Состояние насаждений: с **нарушенной устойчивостью**  **с утраченной устойчивостью**

причины повреждения: Воздействие сильных ветров текущего года, повлекший наклон  $>10^\circ$ , изгиб или вывал деревьев (код 881).

В том числе:

заселено (отработано) стволовыми вредителями

| Вид вредителя | Порода | Встречаемость (% заселённых деревьев) | Степень заселения лесного насаждения (слабая, средняя, сильная) |
|---------------|--------|---------------------------------------|-----------------------------------------------------------------|
| -             | -      | -                                     | -                                                               |

Повреждено огнём

| Вид пожара | Порода | Состояние корневых лап            |                                        | Состояние корневой шейки                                     |                                        | Подсушивание луба                        |                                        |
|------------|--------|-----------------------------------|----------------------------------------|--------------------------------------------------------------|----------------------------------------|------------------------------------------|----------------------------------------|
|            |        | процент повреждённых огнём корней | процент деревьев с данным повреждением | ожог корневой шейки по окружности (1/4; 2/4; 3/4; более 3/4) | процент деревьев с данным повреждением | по окружности (1/4; 2/4; 3/4; более 3/4) | процент деревьев с данным повреждением |
| -          | -      | -                                 | -                                      | -                                                            | -                                      | -                                        | -                                      |

Поражено болезнями

| Вид болезни | Порода | Встречаемость (% поражённых деревьев) | Степень поражения лесного насаждения (слабая, средняя, сильная) |
|-------------|--------|---------------------------------------|-----------------------------------------------------------------|
| -           | -      | -                                     | -                                                               |

2.3. в кв. – 102 выд. - 8 выборке подлежит – 15% деревьев,

в том числе: **Кедр**  
ослабленных \_ % (причины назначения);  
сильно ослабленных \_ % (причины назначения);  
усыхающих \_ % (причины назначения),  
свежего сухостоя \_ %, в том числе: свежего ветровала 15 %,  
свежего бурелома \_ %, старого ветровала \_ %, в том числе: старого бурелома %, старого сухостоя \_ %, аварийные деревья \_ %,

в том числе: **лиственница**  
ослабленных \_ % (причины назначения);  
сильно ослабленных \_ % (причины назначения);  
усыхающих \_ % (причины назначения),  
свежего сухостоя \_ %, в том числе: свежего ветровала \_ %, свежего бурелома \_ %, старого ветровала \_ %, в том числе: старого бурелома %, старого сухостоя \_ %, аварийные деревья \_ %, в том числе: **пихта**  
ослабленных \_ % (причины назначения);

сильно ослабленных \_ % (причины назначения);  
 усыхающих \_ % (причины назначения),  
 свежего сухостоя \_ %, в том числе: свежего ветровала 15 %,  
 свежего бурелома \_ %, старого ветровала \_ %,

в том числе: старого бурелома %, старого сухостоя \_ %, аварийные деревья \_ %,

2.4. Полнота лесного насаждения после уборки деревьев, подлежащих рубке, составит выдел 8 – 0,63.

Критическая полнота для данной категории лесных насаждений не лимитируется.

## ЗАКЛЮЧЕНИЕ

С целью предотвращения негативных процессов или снижения ущерба от их воздействия назначено:

| Участковое лесничество | Урочище (дача) | Квартал | Выдел | Площадь, выдела, га | Вид мероприятия | Площадь, мероприятия, га | Порода      | Запас на выдел, кбм | Крайние сроки проведения |
|------------------------|----------------|---------|-------|---------------------|-----------------|--------------------------|-------------|---------------------|--------------------------|
| 1                      | 2              | 3       | 4     | 5                   | 6               | 7                        | 8           | 9                   | 10                       |
| Куналейское            |                | 102     | 8     | 87,0                | ВСП             | 3,93                     | К<br>Л<br>П | 97<br>-<br>16       | 2017-2018 г.г.           |
|                        |                |         |       |                     |                 |                          |             |                     |                          |

По данным справки № 6-17/1739 от 05.09.2017 года «Забайкальского УГМС» на территории Бичурского лесничества выявлено усиление ветра до 15 м/с и более. В ходе лесопатологического обследования установлено: (код 881) воздействие сильных ветров текущего года, повлекший наклон > 10°, изгиб или вывал деревьев, (код 205) обрыв корней (вывал), свежий, (код 215) слом ствола в области кроны свежий.

В насаждениях Бичурского лесничества преобладающим является «4-й» бонитет, форма 5 ГЛР «Распределение площади лесных насаждений по группам возраста, полнота и классам бонитета» прилагается в приложении.

Ведомость перечёта деревьев, назначенных в рубку и абрис лесного участка прилагаются.

Меры по обеспечению возобновления: естественное возобновление.

Мероприятия, необходимые для предупреждения повреждения или поражения смежных насаждений в прилегающих насаждениях необходимо проводить лесопатологический надзор за вредителями и болезнями, с целью своевременного обнаружения очагов и проведения необходимых лесозащитных мероприятий.

Сведения для расчёта понижающего коэффициента стоимости древесины:

год образования старого сухостоя \_\_\_\_\_ г.;

основная причина повреждения древесины воздействие сильных ветров текущего года, повлекший наклон > 10°, изгиб или вывал деревьев.

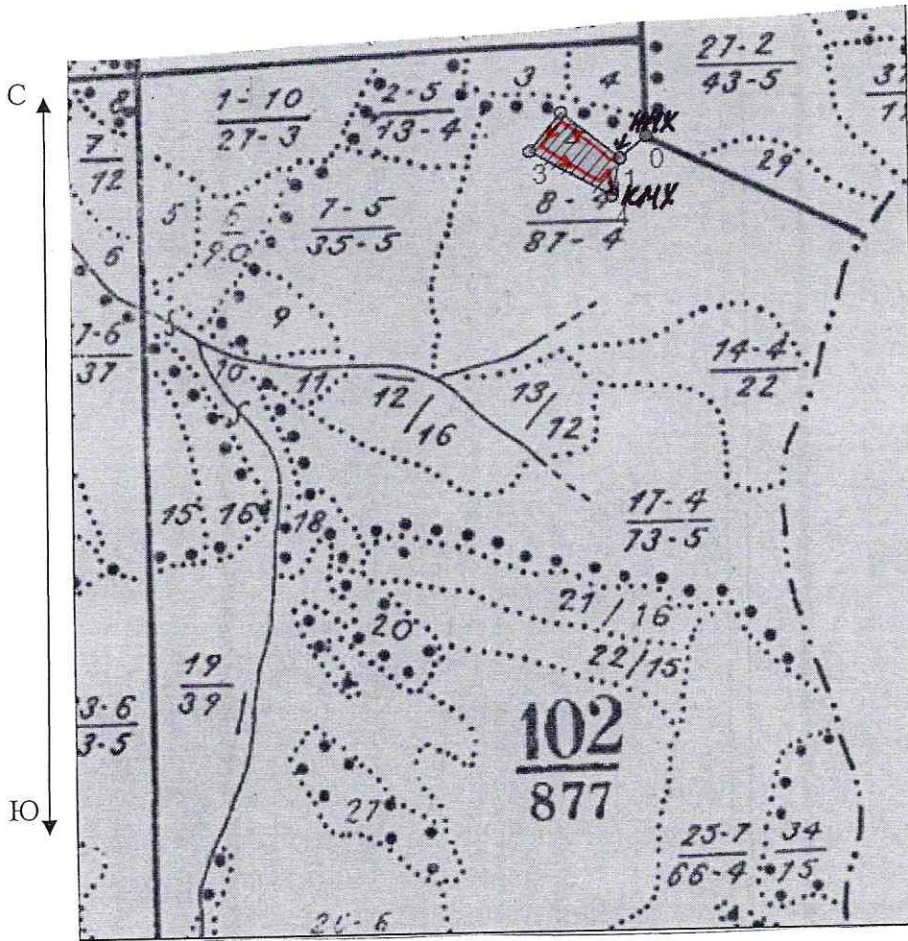
Дата проведения обследований: 08.11.2017г.

Исполнитель работ по проведению лесопатологических обследований:

ФИО Галданов А.Ч.

Подпись \_\_\_\_\_

Абрис участка



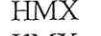





| №№    | Направление | Румб   | Длина, м |
|-------|-------------|--------|----------|
| 0 - 1 | ЮЗ          | 51°00' | 114.0    |
| 1 - 2 | СЗ          | 51°00' | 246.0    |
| 2 - 3 | ЮЗ          | 39°00' | 167.0    |
| 3 - 4 | ЮВ          | 61°00' | 308.0    |
| 4 - 1 | СВ          | 12°00' | 126.0    |

| Номер выдела | Ленты (круговой площадки) перечёта |          |           |           |             |
|--------------|------------------------------------|----------|-----------|-----------|-------------|
|              | № ленты (площадки)                 | длина, м | ширина, м | радиус, м | площадь, га |
| 8            | 1                                  | 300      | 10        | -         | 0,3         |

| Номера точек | Координаты                 | Румбы линий | Длина, м |
|--------------|----------------------------|-------------|----------|
| 1            | N-50°20'36,4 E-108°07'50,3 | -           | -        |

Условные обозначения

-  пробная площадь
-  маршрутный ход
-  начало маршрута
-  конец маршрута
-  обследованная S
-  рекомендованная S

Исполнитель работ по проведению лесопатологических обследований:

ФИО Галданов А.Ч.

Подпись 

Дата составления документа 08.11.2017г.

Телефон 8 (3012) 37-90-65

Ведомость перечета деревьев назначенных в рубку

ВРЕМЕННАЯ ПРОБНАЯ ПЛОЩАДЬ № 1

Субъект Российской Федерации: Республика Бурятия  
Лесничество (лесопарк) Бичурское Участковое лесничество: Куналейское  
Квартал: 102 Выдел: 8 Площадь: 87,0 га Рекомендуемая площадь 3,93 га  
Номер очага вредных организмов \_\_\_\_\_ Размер пробной площади: 0,31 га

Таксационная характеристика:

Тип леса: БАЛ ;  
Состав: 8|К ; 1|Л ; 1|П ;  
Возраст: 150 | 150 | 150 ;  
Бонитет: 4 Полнота: 0,70 Запас на га, м3: 310,00 возобновление ЕСТЕСТВЕННОЕ

причина ослабления насаждения: код (881) воздействия сильных ветров текущего года, повлекшие наклон более 10°, изгиб или вывал деревьев

Тип очага: эпизодический, хронический (подчеркнуть)  
Фаза развития очага вредных организмов: начальная, нарастания численности, собственно вспышка, кризис (подчеркнуть)

Состояние насаждения, намечаемые мероприятия: насаждение (ослабленное) Кнас = 1,93  
рекомендуется проведение санитарная рубка выборочная

Исполнитель работ по проведению лесопатологического обследования:

ФИО: Галданов А.Ч

Подпись \_\_\_\_\_

Дата составления документа 08.11.2017

Телефон 8(3012) 37-90-65



## ВЕДОМОСТЬ ПЕРЕЧЕТА ДЕРЕВЬЕВ

Квартал

102

Выдел

8

Порода:

лиственница

0,31

средняя категория состояния:

2,39

| ступени<br>толщины,<br>см | Количество деревьев по категориям состояния, шт. |       |      |      |      |      |      |      |      |      |          |       |      |         |      | Всего деревьев по<br>ступеням толщины |      |                                |       |
|---------------------------|--------------------------------------------------|-------|------|------|------|------|------|------|------|------|----------|-------|------|---------|------|---------------------------------------|------|--------------------------------|-------|
|                           | I                                                | II    | III  | IV   |      | V    |      | VI   |      |      | ветровал |       |      | бурелом |      |                                       | шт   | В том<br>числе<br>подлежи<br>т |       |
|                           |                                                  |       |      | НЗ   | З    | НЗ   | З    | НЗ   | З    | О    | НЗ       | З     | О    | НЗ      | З    | О                                     |      |                                |       |
| 8                         |                                                  |       |      |      |      |      |      |      |      |      |          |       |      |         |      |                                       |      | -                              | -     |
| 12                        |                                                  |       |      |      |      |      |      |      |      |      |          |       |      |         |      |                                       |      | -                              | -     |
| 16                        |                                                  | 2     |      |      |      |      |      |      |      |      |          |       |      |         |      |                                       |      | 2                              | -     |
| 20                        |                                                  | 4     |      |      |      |      |      |      |      |      |          | 1     |      |         |      |                                       |      | 5                              | 20,0  |
| 24                        |                                                  | 3     |      |      |      |      |      |      |      |      |          | 1     |      |         |      |                                       |      | 4                              | 25,0  |
| 28                        |                                                  | 3     |      |      |      |      |      |      |      |      |          | 1     |      |         |      |                                       |      | 4                              | 25,0  |
| 32                        |                                                  | 2     |      |      |      |      |      |      |      |      |          |       |      |         |      |                                       |      | 2                              | -     |
| 36                        |                                                  | 3     |      |      |      |      |      |      |      |      |          |       |      |         |      |                                       |      | 3                              | -     |
| 40                        |                                                  |       |      |      |      |      |      |      |      |      |          |       |      |         |      |                                       |      | -                              | -     |
| 44                        |                                                  |       |      |      |      |      |      |      |      |      |          |       |      |         |      |                                       |      | -                              | -     |
| 48                        |                                                  |       |      |      |      |      |      |      |      |      |          |       |      |         |      |                                       |      | -                              | -     |
| 52                        |                                                  |       |      |      |      |      |      |      |      |      |          |       |      |         |      |                                       |      | -                              | -     |
| 56                        |                                                  |       |      |      |      |      |      |      |      |      |          |       |      |         |      |                                       |      | -                              | -     |
| Итого, %<br>от шт         | 0,00                                             | 85,00 | 0,00 | 0,00 | 0,00 | 0,00 | 0,00 | 0,00 | 0,00 | 0,00 | 0,00     | 15,00 | 0,00 | 0,00    | 0,00 | 0,00                                  | 0,00 | 20                             | 15,00 |

