

УТВЕРЖДАЮ

Должность:
РАЛХ РБ

Первый заместитель руководителя

Ф.И.О.

Д.В. Баклашкин



Дата

« 14 » ноября

2017 г.

АКТ

лесопатологического обследования № 644

лесных насаждений

Бичурское

лесничества (лесопарка)

Республика Бурятия

(субъект Российской Федерации)

Способ лесопатологического обследования:

1. Визуальный

2. Инструментальный

Место проведения:

Участковое лесничество	Урочище (дача)	Квартал (кварталы)	Выдел (выдела)	Площадь, га
Бичурское сельское	ТНВ "Билютайское" ТУ №11	29	11	21

Лесопатологическое обследование проведено на общей площади

21 га

2. Инструментальное обследование лесного участка. <*>

2.1. Фактическая таксационная характеристика лесного насаждения

соответствует (не соответствует) (нужное подчеркнуть) таксационному описанию.

Причины несоответствия: РУ 2017 г. Воздействие сильных ветров текущего года (код- 881).

Ведомость лесных участков с выявленными несоответствиями таксационным описаниям

Приведена в приложении 1 к Акту

2.2. Состояние насаждений: с нарушенной устойчивостью

с утраченной устойчивостью

причины повреждения: (код 881) Воздействие сильных ветров текущего года.

Заселено (отработано) стволовыми вредителями:

Вид вредителя	Порода	Встречаемость (% заселенных деревьев)	Степень заселения лесного насаждения (слабая, средняя, сильная)

Повреждено огнем:

Вид пожара	Порода	Состояние корневых лап		Состояние корневой шейки		Подсушивание луба	
		процент поврежденных огнем корней	процент деревьев с данным повреждением	ожог корневой шейки по окружности (1/4; 2/4; 3/4; более 3/4)	процент деревьев с данным повреждением	по окружности (1/4; 2/4; 3/4; более 3/4)	процент деревьев с данным повреждением

Поражено болезнями:

Вид болезни	Порода	Встречаемость (% пораженных деревьев)	Степень поражения лесного насаждения (слабая, средняя, сильная)

2.3. Кв.-29, выд.-11

Выборке подлежит 3 % деревьев,

в том числе:

ослабленных _____ % (причины назначения)

сильно ослабленных _____ % (причины назначения)

усыхающих 0,00 % (причины назначения)

свежего сухостоя 0,00 %

в том числе: свежего ветровала 2,82 %

свежего бурелома 0,47 %

старого ветровала 0,00 %

в том числе: старого бурелома 0,00 %

старого сухостоя 0,00 %

аварийных 0,00 %

2.4. Полнота лесного насаждения после уборки деревьев, подлежащих рубке, составит 0,6

Критическая полнота для данной категории лесных насаждений составляет

0,3

ЗАКЛЮЧЕНИЕ

С целью предотвращения негативных процессов или снижения ущерба от их воздействия назначено:

Участковое лесничество	Урочище (дача)	Квартал	Выдел	Площадь, выдела, га	Вид мероприятия	Площадь, мероприятия, га	Порода	Запас на выдел, куб. м	Крайние сроки проведения
Бичурское сельское	ТУ №11	29	11	21	СВР	21	сосна	180	2017

Ведомость перечета деревьев, назначенных в рубку, и абрис лесного участка прилагаются (приложение 2 и 3 к Акту).

Меры по обеспечению возобновления:

Естественное восстановление

Мероприятия, необходимые для предупреждения повреждения или поражения смежных насаждений: в прилегающих насаждениях необходимо проводить надзор за вредителями и болезнями, с целью своевременного обнаружения очагов и проведения лесозащитных мероприятий.

Сведения для расчета степени повреждения:

год образования старого сухостоя _____

основная причина повреждения древесины- (код- 881) Воздействие сильных ветров текущего года. Повлекшее наклон более 10°, изгиб или вывал деревьев.

Дата проведения обследований 23.09.2017г. _____

Исполнитель работ по проведению лесопатологического обследования:

ФИО Калиниченко А.И. Подпись 

Ведомость

лесных участков с выявленными несоответствиями
таксационным описаниям

Приложение 1

к акту лесопатологического обследования

Источник данных	Год проведения лесоустройства	Номер квартала	Номер выдела	Площадь выдела, га	Целевое назначение лесов	Категория защитных лесов	Номер лесопатологического выдела	Площадь лесопатологического выдела, га	Состав	порода	возраст	средняя высота, м	средний диаметр, см	тип леса	тип условий место произрастания	полнота	бонитет	запас куб/га	Заложено пробных площадей	
																			количество, шт.	общая площадь, га
1	2	3	4	5	6	7	8	9	10	11	12	13	14	15	16	17	18	19	20	21
ТО	2003 г.	29	11	21	Защитные	леса распол. лесостепных зонах, степях, горах	11	21	10С	Сосна	70	18	24	3л.Рт	В2	0,9	3	240		
Ф		29	11	21	Защитные	леса распол. лесостепных зонах, степях, горах	11	21	10С	Сосна	70	18	24	3л.Рт	В2	0,6*	3	162*	1	0,47

Примечание:

ТО - таксационные описания

Ф - фактическая характеристика лесного насаждения

Исполнитель работ по проведению лесопатологического обследования:

ФИО _ Калиниченко А.И. _____ Подпись



Результаты проведения лесопатологического обследований
лесных насаждений за 0 сентября 2017 года

Участковое лесничество **Субъект Российской Федерации Республика Бурятия**
Лесничество (лесопарк) **Бичурское**
Бичурское сельское Урочище(лесная дача) (ТНВ "Билютайское")Тех.уч.№11 Приложение 1.1
к акту лесопатологического обследования

1	2	3	4	5	6	7	Таксационная характеристика										Распределение деревьев по категориям состояния, % от запаса										30	31	32	Назначенные мероприятия			
							Состав	порода	возраст	средняя высота, м	средний диаметр, см	тип леса	полнота	бонитет	запас км/га	Число деревьев на пробе, шт.	без признаков ослабления	ослабленные	сильно ослабленные	усыхающие	свежий сухостой	старый сухостой	свежий ветровал	старый ветровал	свежий бурелом	старый бурелом				аварийные деревья	Признаки повреждения деревьев	Доля поврежденных деревьев, %	Причина ослабления, повреждения
1	2	3	4	5	6	7	8	9	10	11	12	13	14	15	16	17	18	19	20	21	22	23	24	25	26	27	28	29	30	31	32	33	34
29	11	21	Защитные	леса распол. лесостенных зонах, степях, горах	11	21	10	С	70	18	24	Зп, Р	0,6*	с	162*	213	0,00	94,69	0,00	0,00	0,00	0,00	4,78	0,00	0,53	0,00	0,00	205	3,29	881	5,3	ВСП	21

Показатели, не соответствующие таксационному описанию отмечаются "###".

Исполнитель работ по проведению лесопатологического обследования:

ФИО **Калиниченко А.И.**

Подпись 

Дата составления документа ' 23.09.2017 г.

Ведомость перечета деревьев назначенных в рубку
ВРЕМЕННАЯ ПРОБНАЯ ПЛОЩАДЬ N 1

Субъект Российской Федерации Республика Бурятия
Лесничество Бичурское Участковое лесничество Бичурское сельское Квартал 29 Выдел 11
Площадь 21 га
Номер очага вредных организмов 0 Размер пробной площади 0,47 га
Таксационная характеристика:
тип леса Зл.Рт состав 10С возраст 70 бонитет 3 полнота 0,6* запас на га 162*
возобновление Естественное восстановление
Время и причина ослабления лесного насаждения: 2017 г. Код- 881. Воздействие сильных ветров текущего года.

Тип очага вредных организмов: эпизодический, хронический (подчеркнуть).
Фаза развития очага вредных организмов: начальная, нарастания численности,
собственно вспышка, кризис (подчеркнуть).

Состояние лесного насаждения, намечаемые мероприятия:

ослабленное Кс.н. = 2,16 Санитарная рубка выборочная

Исполнитель работ по проведению лесопатологического обследования:

ФИО Калиниченко А.И.

Подпись 

Дата составления документа

23.09.17

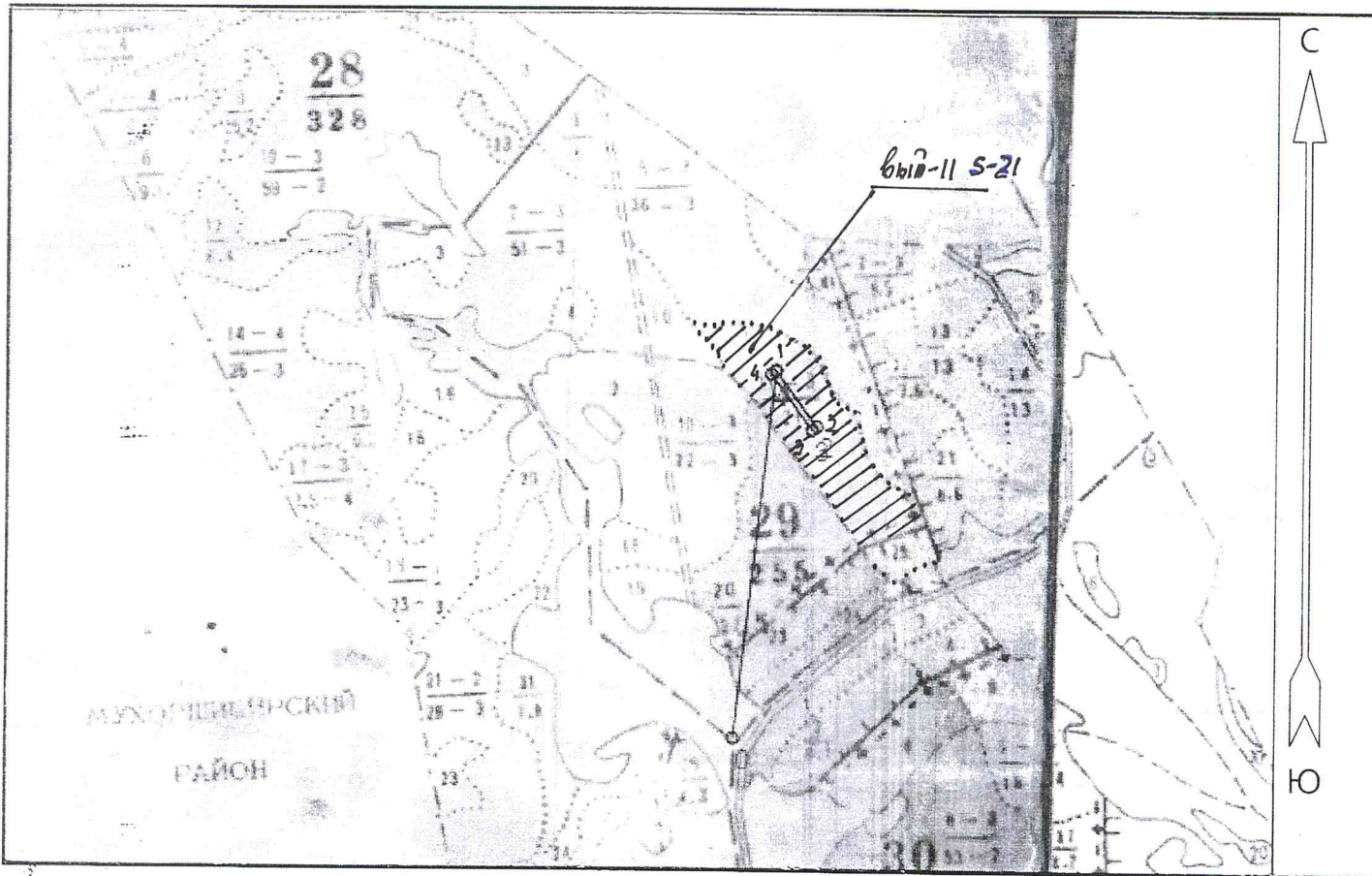
Телефон

41-4-45

Порода		СОСНА_1																	
Ступени толщины	Количество деревьев по категориям состояния, шт																Всего деревьев по ступеням толщины		
	I	II	III	IV		V		VI			ветровал, бурелом			аварийные деревья			шт.	т.ч. подлежат рубке.%	
				НЗ	З	НЗ	З	НЗ	З	О	НЗ	З	О	НЗ	З	О			
1	2	3	4	5	6	7	8	9	10	11	12	13	14	15	16	17	18	19	
8																			
12		50									1							51	2,0
16		27									1							28	3,6
20		34																34	
24		35									1							36	2,8
28		37									2							39	5,1
32		16																16	
36		4									1							5	20,0
40		2									1							3	33,3
44		1																1	
48																			
52																			
56																			
60																			
64																			
68																			
72																			
76																			
80																			
Итого шт.		206									7							213	
Итого %		96,71									3,29							100,00	3,29

Абрис участка

М 1:10000



N выдела	Ленты (круговой площадки) перечета				
	N ленты (площадки)	длина, м	ширина, м	радиус, м	площадь, га
11	1	235	20	—	0,47

Номера точек	Координаты	Румбы линий	Длина, м
1	N. 50°42'502 E. 107°05'010		
2	N. 50°42'406 E. 107°05'022		
3	N. 50°42'400 E. 107°05'517		
4	N. 50°42'572 E. 107°05'781		

Условные обозначения:

- Пробная площадь
- Маршрутный ход
- начало маршрута
- конец маршрута
- Обследованная S
- Рекомендованная S

Исполнитель работ по проведению лесопатологического исследования:

ФИО Калиниченко А.И. Подпись *Калиниченко А.И.*

Дата составления документа 23.08.18. Телефон _____