

УТВЕРЖДАЮ:

Должность: Первый заместитель
руководителя РАЛХ РБ

Ф.И.О Сыбашев Д.В. Баклашкин

Дата 14 ноября 2017 г.

Акт
лесопатологического обследования № 670

лесных насаждений Гусиноозерского лесничества (лесопарка)

Республика Бурятия (субъект РФ)

Способ лесопатологического обследования: 1. Визуальный

2. Инструментальный

Место проведения

Участковое лесничество	Урочище (дача)	Квартал (кварталы)	Выдел (выделы)	Площадь, га
Гусиноозерское		170	20	15,0
		196	16	6,3

Лесопатологическое обследование проведено на общей площади 21,3 га.

2. Инструментальное обследование лесного участка

2.1. Фактическая таксационная характеристика лесного насаждения соответствует (не соответствует) (нужное подчеркнуть) таксационному описанию. Причины несоответствия.

2.2. Состояние насаждений: **с нарушенной устойчивостью** **с утраченной устойчивостью**

причины повреждения: Устойчивый низовой пожар средней интенсивности 1-3 летней давности (код 864, 2015 г.).

В том числе:

заселено (отработано) стволовыми вредителями

Вид вредителя	Порода	Встречаемость (% заселённых деревьев)	Степень заселения лесного насаждения (слабая, средняя, сильная)
-	-	-	-

Повреждено огнём

Вид пожара	Порода	Состояние корневых лап		Состояние корневой шейки		Подсушивание луба	
		процент повреждённых огнём корней	процент деревьев с данным повреждением	ожог корневой шейки по окружности (1/4; 2/4; 3/4; более 3/4)	процент деревьев с данным повреждением	по окружности (1/4; 2/4; 3/4; более 3/4)	процент деревьев с данным повреждением
УН пож. 1-3 лет СИ (код 864)	Сосна			Менее 3/4	50		
	Литсвенница			Менее 3/4	53		
	Осина			Менее 3/4	59		
	Береза			Менее 3/4	60		

Поражено болезнями

Вид болезни	Порода	Встречаемость (% поражённых деревьев)	Степень поражения лесного насаждения (слабая, средняя, сильная)
-	-	-	-

2.3. в кв. – 170 выд. - 20 выборке подлежит – 59% деревьев,

в том числе: **Берёза**
ослабленных _ % (причины назначения);
сильно ослабленных _ % (причины назначения);
усыхающих _ % (причины назначения),
свежего сухостоя _ %, в том числе: свежего ветровала _ %,
свежего бурелома _ %,
старого ветровала _ %, в том числе: старого бурелома %,

в том числе: старого бурелома %,
старого сухостоя 60 %, аварийные деревья _ %, в том числе: **осина**
ослабленных _ % (причины назначения);
сильно ослабленных _ % (причины назначения);
усыхающих _ % (причины назначения),
свежего сухостоя _ %, в том числе: свежего ветровала _ %,
свежего бурелома _ %, старого ветровала _ %, в том числе: старого бурелома %,

старого сухостоя 59 %, аварийные деревья _ %,

в том числе: **лиственница** ослабленных _ % (причины назначения); сильно ослабленных _ % (причины назначения);

усыхающих _ % (причины назначения), свежего сухостоя _ %,

в том числе: свежего ветровала _ %,

свежего бурелома _ %,

старого ветровала _ %,

в том числе: старого бурелома %,

старого сухостоя 56 %, аварийные деревья _ %,

аварийные деревья _ %,

в кв. – 196 выд. - 16 выборке подлежит – 50% деревьев,

в том числе: **сосна**

ослабленных _ % (причины назначения);

сильно ослабленных _ % (причины назначения);

усыхающих _ % (причины назначения),

свежего сухостоя 50 %, в том числе: свежего ветровала _ %,

в том числе: свежего ветровала _ %,

свежего бурелома _ %,

старого ветровала _ %,

в том числе: старого бурелома %,

старого сухостоя _ %,

аварийные деревья _ %,

в том числе: **лиственница**

ослабленных _ % (причины назначения);

сильно ослабленных _ % (причины назначения);

усыхающих _ % (причины назначения),

свежего сухостоя 50 %, в том числе: свежего ветровала _ %,

свежего бурелома _ %,

старого ветровала _ %,

в том числе: старого бурелома %,

старого сухостоя _ %,

аварийные деревья _ %,

2.4. Полнота лесного насаждения после уборки деревьев, подлежащих рубке, составит выдел 20 – 0,32, 16 – 0,35.

Критическая полнота для данной категории лесных насаждений составляет 0,3.

ЗАКЛЮЧЕНИЕ

С целью предотвращения негативных процессов или снижения ущерба от их воздействия назначено:

Участковое лесничество	Урочище (дача)	Квартал	Выдел	Площадь, выдела, га	Вид мероприятия	Площадь, мероприятия, га	Порода	Запас на выдел, кбм	Крайние сроки проведения
1	2	3	4	5	6	7	8	9	10
Гусиноозерское		170	20	15,0	Санитарная рубка выборочная (ВСР)	15,0	Б Ос Л	61 36 23	2017-2018 г.г.
		196	16	6,3		6,3	С Л	271 44	
								435	

В результате воздействия лесных пожаров Акт № 12/3 г от 23 мая 2015 года, возникший по не установленным причинам, насаждение повреждено (код 864) устойчивым низовым пожаром 1-3 летней давности средней интенсивности. В ходе лесопатологического обследования установлено: (код 313) ожог корневой шейки (<3/4 окружности ствола) 1-3 лет, (код 325) ожог стволов (<3/4 окружности ствола) 1-3 лет.

В Гусиноозерском лесничестве в средневозрастных насаждениях преобладающим является «5-й» бонитет, форма 5 ГЛР «Распределение площади лесных насаждений по группам возраста, полнота и классам бонитета» прилагается в приложении.

Ведомость перечёта деревьев, назначенных в рубку и абрис лесного участка прилагаются.

Меры по обеспечению возобновления: естественное возобновление.

Мероприятия, необходимые для предупреждения повреждения или поражения смежных насаждений в прилегающих насаждениях необходимо проводить лесопатологический надзор за вредителями и болезнями, с целью своевременного обнаружения очагов и проведения необходимых лесозащитных мероприятий.

Сведения для расчёта понижающего коэффициента стоимости древесины:

год образования старого сухостоя 2015 г.;

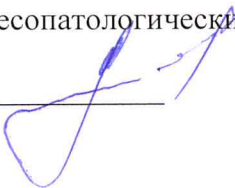
основная причина повреждения древесины устойчивый низовой пожар средней интенсивности 1-3 летней давности (код 864).

Дата проведения обследований: 09.09.2017г.

Исполнитель работ по проведению лесопатологических обследований:

ФИО Галданов А.Ч.

Подпись _____



ВЕДОМОСТЬ ПЕРЕЧЕТА ДЕРЕВЬЕВ

Квартал

170

Выдел

20

Порода:

береза

Площ. проб.

0,500

средняя категория состояния:

4,22

ступени толщины, см	Количество деревьев по категориям состояния, шт.																Всего деревьев по ступеням толщины	
	I	II	III	IV		V		VI			ветровал			бурелом			шт.	в том числе подлежи т
				НЗ	З	НЗ	З	НЗ	З	О	НЗ	З	О	НЗ	З	О		
8			33					82									115	71,0
12			35					53									88	60,0
16			24					21									45	47,0
20			20					14									34	41,0
24																	-	-
28																	-	-
32																	-	-
36																	-	-
40																	-	-
44																	-	-
48																	-	-
52																	-	-
56																	-	-
итого % от шт.	0,00	0,00	40,00	0,00	0,00	0,00	0,00	60,00	0,00	0,00	0,00	0,00	0,00	0,00	0,00	0,00	282	60,00

ВЕДОМОСТЬ ПЕРЕЧЕТА ДЕРЕВЬЕВ

Квартал

170

Выдел

20

Порода:

осина

Площ. проб.

0,50

средняя категория состояния:

4,20

ступени толщины, см	Количество деревьев по категориям состояния, шт.																Всего деревьев по ступеням толщины	
	I	II	III	IV		V		VI			ветровал			бурелом			шт.	в том числе подлежи т
				НЗ	З	НЗ	З	НЗ	З	О	НЗ	З	О	НЗ	З	О		
8			7			7											14	50,0
12			4			10											14	71,0
16			3			3											6	50,0
20																	-	-
24																	-	-
28																	-	-
32																	-	-
36																	-	-
40																	-	-
44																	-	-
48																	-	-
52																	-	-
56																	-	-
итого, % от шт.	0	0	41	0	0	59	0	0	0	0	0	0	0	0	0	0	34	59,00

ВЕДОМОСТЬ ПЕРЕЧЕТА ДЕРЕВЬЕВ

Квартал

170

Выдел

20

Порода:

лиственница

Площ. проб.

0,50

средняя категория состояния:

4,14

ступени толщины, см	Количество деревьев по категориям состояния, шт.																Всего деревьев по ступеням толщины	
	I	II	III	IV		V		VI			ветровал			бурелом			шт	В том числе подлежи т
				НЗ	З	НЗ	З	НЗ	З	О	НЗ	З	О	НЗ	З	О		
8																	-	-
12			9			15											24	63,0
16			10			17											27	63,0
20			12			10											22	45,0
24			6			6											12	50,0
28																	-	-
32																	-	-
36																	-	-
40																	-	-
44																	-	-
48																	-	-
52																	-	-
56																	-	-
итого, % от шт	0,00	0,00	44,00	0,00	0,00	56,00	0,00	0,00	0,00	0,00	0,00	0,00	0,00	0,00	0,00	0,00	85	56,00

Ведомость перечета деревьев назначенных в рубку

ВРЕМЕННАЯ ПРОБНАЯ ПЛОЩАДЬ № 1

Субъект Российской Федерации: Республика Бурятия

Лесничество (лесопарк) Гусиноозерское

Участковое лесничество: Гусиноозерское

Квартал: 196

Выдел: 16

Площадь: 6,3 га

Номер очага вредных организмов _____

Размер пробной площади: 0,31 га

Таксационная характеристика:

Тип леса: СУХ

Состав: 9С | 1Л

Возраст: 60 | 60

Бонитет: 5

Полнота: 0,70

Запас на га, м3: 100,00

возобновление ЕСТЕСТВЕННОЕ

причина ослабления насаждения:

код (864)

Устойчивый низовой пожар 1-3 летней давности средней интенсивности

Тип очага: эпизодический, хронический (подчеркнуть)

Фаза развития очага вредных организмов: начальная, нарастания численности,

собственно вспышка, кризис (подчеркнуть)

Состояние насаждения, намечаемые мероприятия:

насаждение (усыхающее) Кнас = 4,00

рекомендуется проведение

санитарная рубка выборочная

Исполнитель работ по проведению лесопатологического обследования:

ФИО: Галданов А.Ч.

Подпись _____

Дата составления документа 09.09.2017 г.

Телефон 8(3012) 37-90-65

ВЕДОМОСТЬ ПЕРЕЧЕТА ДЕРЕВЬЕВ

Квартал

196

Выдел

16

Порода:

сосна

Площ. проб.

0,310

средняя категория состояния:

4,00

ступени толщины, см	Количество деревьев по категориям состояния, шт.																Всего деревьев по ступеням толщины	
	I	II	III	IV		V		VI			ветровал			бурелом				
				НЗ	З	НЗ	З	НЗ	З	О	НЗ	З	О	НЗ	З	О	шт.	в том числе подлежи т
8			36					32									68	47,0
12			34					39									73	53,0
16			36					37									73	51,0
20			26					25									51	49,0
24																	-	-
28																	-	-
32																	-	-
36																	-	-
40																	-	-
44																	-	-
48																	-	-
52																	-	-
56																	-	-
итого % от шт.	0,00	0,00	50,00	0,00	0,00	0,00	0,00	50,00	0,00	0,00	0,00	0,00	0,00	0,00	0,00	0,00	265	50,00

ВЕДОМОСТЬ ПЕРЕЧЕТА ДЕРЕВЬЕВ

Квартал

196

Выдел

16

Порода:

лиственница

Площ. проб.

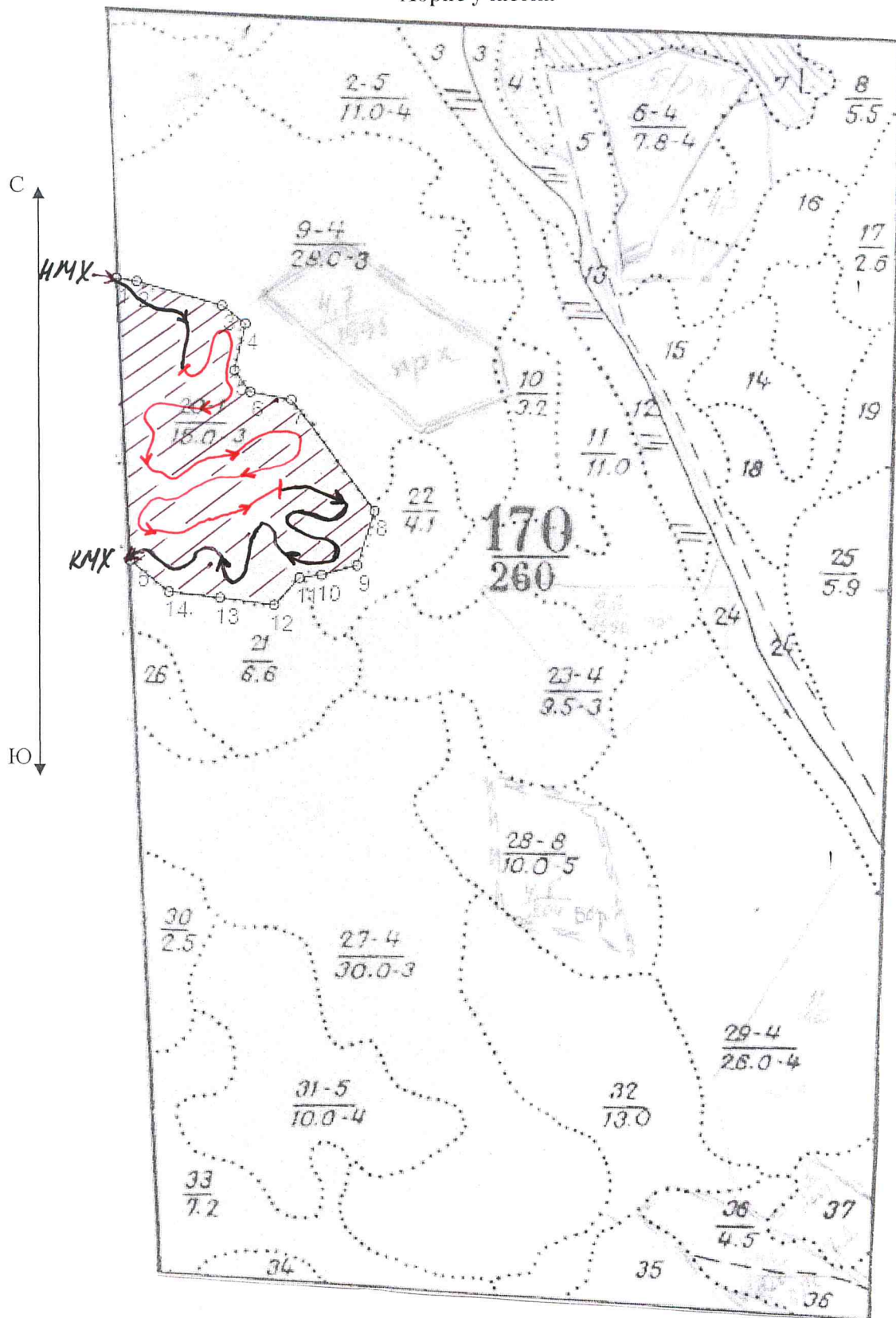
0,31

средняя категория состояния:

4,00

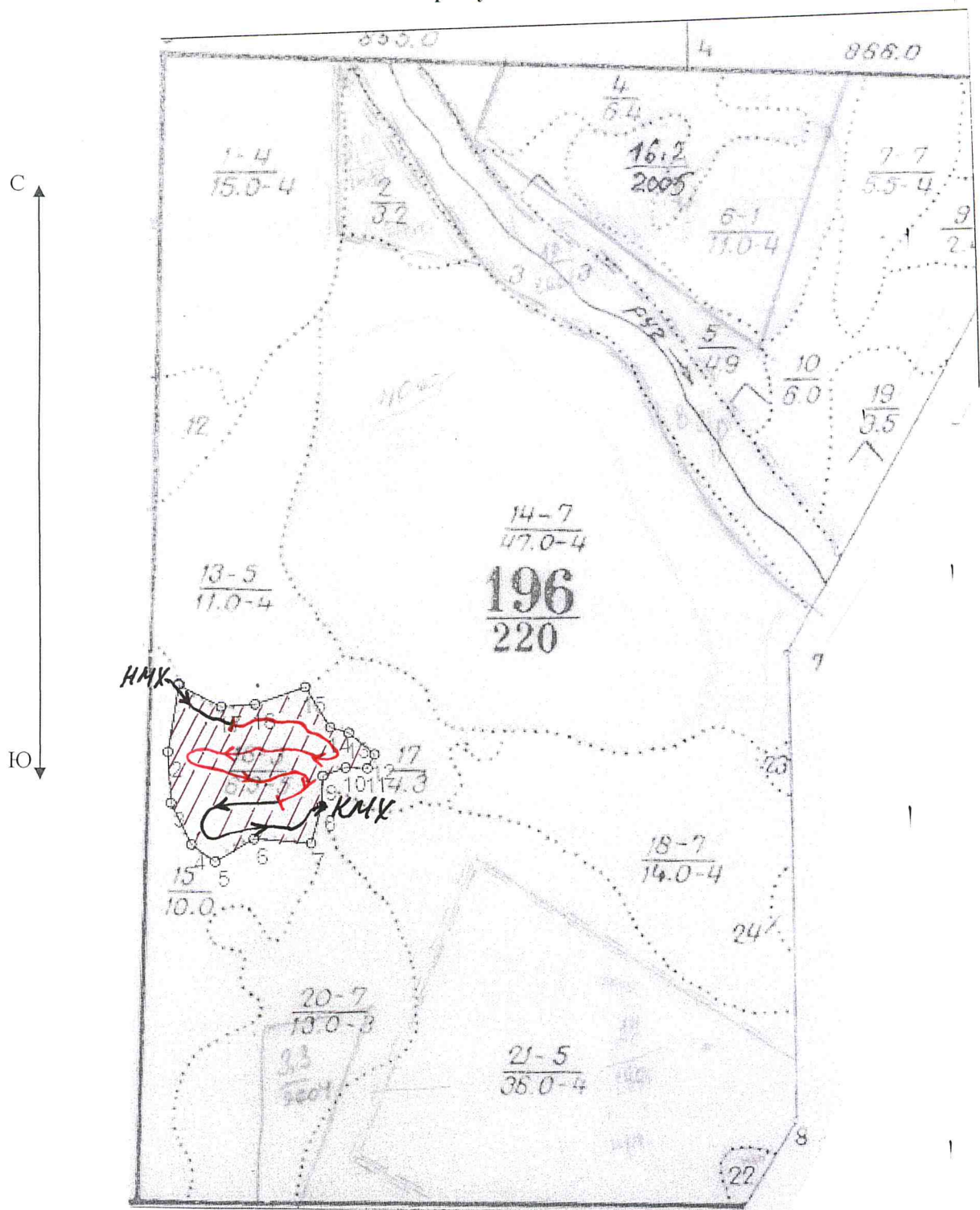
ступени толщины, см	Количество деревьев по категориям состояния, шт.																Всего деревьев по ступеням толщины	
	I	II	III	IV		V		VI			ветровал			бурелом				
				НЗ	З	НЗ	З	НЗ	З	О	НЗ	З	О	НЗ	З	О	шт.	в том числе подлежи т
8			23			30											53	57,0
12			25			26											51	51,0
16			14			15											29	52,0
20			21			16											37	43,0
24			12			9											21	43,0
28																	-	-
32																	-	-
36																	-	-
40																	-	-
44																	-	-
48																	-	-
52																	-	-
56																	-	-
итого, % от шт.	0	0	50	0	0	50	0	0	0	0	0	0	0	0	0	0	191	50,00

Абрис участка



№№	Направление	Румб	Длина, м				
1 - 2	ЮВ	83°17'	34.4	7 - 8	ЮВ	38°44'	234.2
2 - 3	ЮВ	76°32'	146.6	8 - 9	ЮЗ	14°37'	95.5
3 - 4	ЮВ	55°01'	49.0	9 - 10	ЮЗ	72°46'	61.0
4 - 5	ЮЗ	10°11'	79.6	10 - 11	ЮЗ	80°32'	36.6
5 - 6	ЮВ	37°52'	45.8	11 - 12	ЮЗ	41°01'	61.2
6 - 7	ЮВ	81°38'	69.0	12 - 13	СЗ	84°55'	90.7
				13 - 14	СЗ	85°55'	84.5
				14 - 15	СЗ	53°58'	81.9
				15 - 1	СЗ	53°58'	81.9

Абрис участка







№№	Направление	Румб	Длина, м
1 - 2	ЮЗ	10°58'	112.0
2 - 3	ЮВ	1°31'	85.3
3 - 4	ЮВ	24°18'	76.3
4 - 5	ЮВ	52°35'	48.0
5 - 6	СВ	61°28'	72.8
6 - 7	ЮВ	83°49'	93.7
7 - 8	СВ	17°28'	63.5
8 - 9	СВ	3°49'	50.6
9 - 10	СВ	72°04'	40.1
10 - 11	ЮВ	86°25'	36.0

11 - 12	СВ	28°49'	25.6
12 - 13	СЗ	48°16'	55.6
13 - 14	СЗ	71°34'	31.9
14 - 15	СЗ	30°41'	77.0
15 - 16	ЮЗ	73°26'	86.6
16 - 17	ЮЗ	87°40'	55.0
17 - 1	СЗ	61°35'	77.8

Номер выдела	Ленты (круговой площадки) перечёта				
	№ ленты (площадки)	длина, м	ширина, м	радиус, м	площадь, га
20	1	500	10	-	0,5
16	1	300	10	-	0,3

Номера точек	Координаты	Румбы линий	Длина, м
1	N-51°13'56,9 E-105°59'33,5	-	-
2	N-51°13'11,9 E-106°01'15,1	-	-

Условные обозначения

-  пробная площадь
-  маршрутный ход
- НМХ начало маршрута
- КМХ конец маршрута
-  обследованная S
-  рекомендованная S

Исполнитель работ по проведению лесопатологических обследований:

ФИО Галданов А.Ч.

Подпись _____

Дата составления документа 09.09.2017г.

Телефон 8 (3012) 37-90-65