

УТВЕРЖДАЮ:

Должность: Первый заместитель
руководителя РАЛХ РБ

Ф.И.О. Баклашкин Д.В. Баклашкин

Дата 14 ноября 2017 г.

Акт
лесопатологического обследования № 669

лесных насаждений Кижингинского лесничества (лесопарка)

Республики Бурятия (субъект РФ)

Способ лесопатологического обследования: 1. Визуальный

2. Инструментальный

Место проведения

Участковое лесничество	Урочище (дача)	Квартал (кварталы)	Выдел (выделы)	Площадь, га
Сулхаринское		181	8	0,1
			9	2,9
			17	1,1
			18	1,4

Лесопатологическое обследование проведено на общей площади 5,5 га.

2. Инструментальное обследование лесного участка

2.1. Фактическая таксационная характеристика лесного насаждения соответствует (выдел 8,9,17 не соответствует) (нужное подчеркнуть) таксационному описанию. Причины несоответствия: **Давность лесоустройства, устойчивый низовой пожар текущего года высокой интенсивности, возраст, высота, диаметр, запас.**

Ведомость лесных участков с выявленными несоответствиями таксационным описаниям приведена в приложении 1 к Акту.

2.2. Состояние насаждений: с нарушенной устойчивостью
с утраченной устойчивостью

причины повреждения: **Устойчивый низовой пожар текущего года высокой интенсивности (код-873).**

В том числе:

заселено (отработано) стволовыми вредителями

Вид вредителя	Порода	Встречаемость (% заселённых деревьев)	Степень заселения лесного насаждения (слабая, средняя, сильная)
-	-	-	-
-	-	-	-
-	-	-	-

Повреждено огнём

Вид пожара	Порода	Состояние корневых лап		Состояние корневой шейки		Подсушивание луба	
		процент повреждённых огнём корней	процент деревьев с данным повреждением	ожог корневой шейки по окружности (1/4; 2/4; 3/4; более 3/4)	процент деревьев с данным повреждением	по окружности (1/4; 2/4; 3/4; более 3/4)	процент деревьев с данным повреждением
УН пож. текущего года ВИ (код-873)	С			менее 3/4	25	менее 3/4	25

Поражено болезнями

Вид болезни	Порода	Встречаемость (% поражённых деревьев)	Степень поражения лесного насаждения (слабая, средняя, сильная)
-	-	-	-
-	-	-	-

2.3. кв.118 выд.8

Выборке подлежит **25 %** деревьев,

в том числе: **Сосна**

ослабленных _____ % (причины назначения)

сильно ослабленных _____ % (причины назначения)

усыхающих _____ % (причины назначения)

свежего сухостоя **25 %**,

в том числе: свежего ветровала %

свежего бурелома _____ %

старого ветровала _____ %

в том числе: старого бурелома _____ %

старого сухостоя _____ %
 аварийные деревья _____ %

кв.118 выд.9

Выборке подлежит **25 %** деревьев,

в том числе: **Сосна**

ослабленных _____ % (причины назначения)
 сильно ослабленных _____ % (причины назначения)
 усыхающих _____ % (причины назначения)

свежего сухостоя **25 %**,
 в том числе: свежего ветровала _____ %
 свежего бурелома _____ %
 старого ветровала _____ %
 в том числе: старого бурелома _____ %

старого сухостоя _____ %
 аварийные деревья _____ %

кв.118 выд.17

Выборке подлежит **25 %** деревьев,

в том числе: **Сосна**

ослабленных _____ % (причины назначения)
 сильно ослабленных _____ % (причины назначения)
 усыхающих _____ % (причины назначения)

свежего сухостоя **25 %**,
 в том числе: свежего ветровала _____ %
 свежего бурелома _____ %
 старого ветровала _____ %
 в том числе: старого бурелома _____ %

старого сухостоя _____ %
 аварийные деревья _____ %

кв.118 выд.18

Выборке подлежит **25 %** деревьев,

в том числе: **Сосна**

ослабленных _____ % (причины назначения)
 сильно ослабленных _____ % (причины назначения)
 усыхающих _____ % (причины назначения)

свежего сухостоя **25 %**,
 в том числе: свежего ветровала _____ %
 свежего бурелома _____ %
 старого ветровала _____ %
 в том числе: старого бурелома _____ %

старого сухостоя _____ %
 аварийные деревья _____ %

2.4. Полнота лесного насаждения после уборки деревьев, подлежащих рубке, составит: выд.8,17,18- 0,36; выд.9-0,52.

Критическая полнота для данной категории лесных насаждений составляет: 0,3

ЗАКЛЮЧЕНИЕ

С целью предотвращения негативных процессов или снижения ущерба от их воздействия назначено:

Участковое лесничество	Урочище (дача)	Квартал	Выдел	Площадь, выдела, га	Вид мероприятия	Площадь, мероприятия, га	Порода	Запас на выдел, кбм	Крайние сроки проведения
Сулхаринское		181	8	10,0	Выборочная санитарная рубка (ВСП)	0,1	С	1	2017-2018
			9	11,0		2,9	С	65	2017-2018
			17	14,0		1,1	С	25	2017-2018
			18	5,0		1,4	С	24	2017-2018

В результате лесного пожара №6 от 30.05.2017 года, причина возникновения – местное население, насаждение повреждено устойчивым низовым пожаром текущего года (код-873). В ходе лесопатологического обследования установлено: (код322) Ожог стволов свежий (камбий поврежден <3/4 окружности ствола) у 25 % деревьев. В Кижингинском лесничестве Сулхаринском участковом лесничестве, в квартале 181 выделе 9 преобладающий бонитет является 4. Форма №5-ГЛР «Распределение площади лесных насаждений по группам пород, группам возраста, полнотам и классам бонитета» прилагается в приложении. Ведомость перечета деревьев, назначенных в рубку и абрис лесного участка прилагаются (приложение 2 и 3 к Акту)

Меры по обеспечению возобновления: **естественное возобновление.**

Мероприятия, необходимые для предупреждения повреждения или поражения смежных насаждений: в прилегающих насаждениях необходимо проводить надзор за вредителями и болезнями, с целью своевременного обнаружения очагов и проведения необходимых лесозащитных мероприятий.

Сведения для расчёта понижающего коэффициента стоимости древесины:

год образования старого сухостоя _____;

основная причина повреждения древесины: **Устойчивый низовой пожар текущего года высокой интенсивности (код-873).**

Дата проведения обследований 09.06.2017г

Исполнитель работ по проведению лесопатологических обследований:

ФИО Хмелев Л.П. Подпись 

Ведомость лесных участков с выявленными несоответствиями таксационным описаниям

Источник данных	Год проведения лесорейтинга	Номер квартала	Номер выдела	Площадь выдела, га	Целевое назначение лесов	Категория защитных лесов	Номер лесопатологического выдела	Площадь лесопатологического выдела, га	Таксационная характеристика										Заложено пробных площадей						
									состав	популя	возраст, лет	средняя высота, м	средний диаметр, см	тип леса	ТУМ	полнота	бонитет	запас, км/га	количество	общая площадь, га					
ТО	1989	8	10,0		Защитные	Запретные полосы лесов, расположенные вдоль водных объектов	8	0,1	10	С	5	1	-	БР		0,5	3	10							
	+									С															
Ф	2017	9	11,0		Защитные	Запретные полосы лесов, расположенные вдоль водных объектов	9	2,9	10	30	8	8	БР		0,5	3	50							0,1	
	+								С	10	2	2													
ТО	1989	17	14,0		Защитные	Запретные полосы лесов, расположенные вдоль водных объектов	17	1,1	10	40	10	12	БР		0,7	4	90							2,9	
	+								С	15	3	4													
Ф	2017	17	14,0		Защитные	Запретные полосы лесов, расположенные вдоль водных объектов	17	1,1	10	40	10	12	БР		0,5	3	20								1,1
	+								С	15	3	4													

ТО – таксационные описания

Ф - фактическая характеристика лесного насаждения

Исполнитель работ по проведению лесопатологических обследований:

Ф.И.О. Хмелев Л.П. Подпись 

ВРЕМЕННАЯ ПРОБНАЯ ПЛОЩАДЬ № 1

Субъект Российской Федерации: Республика Бурятия

Лесничество (лесопарк): Кижингинское

Квартал: 181 Выдел: 8 Площадь: 0,1 га

Номер очага: - Размер пробной площади: 0,1 га

Таксационная характеристика:

Тип леса: БР

Состав: 10 С ; ; ; ; ;

Возраст: 30 ; ; ; ; ;

Бонитет: 3 Полнота: 0,5 Запас на га, м3: 50 Возобновление: естественное

Время и причина ослабления насаждения: Устойчивый низовой пожар текущего года высокой интенсивности (код-873)

Тип очага: эпизодический, хронический (подчеркнуть)

Фаза развития очага: начальная, нарастания численности, собственно вспышка, кризис (подчеркнуть)

Состояние насаждения, намечаемые мероприятия: насаждение (сильно ослабленное) Кнас = 3,49

рекомендуется проведение: Выборочная санитарная рубка (ВСП)

Исполнитель работ по проведению лесопатологических обследований:

ФИО: Хмелев Л.П.

Подпись: 

Дата составления документа: 09.06.2017

Телефон:

8(3012)37-90-65

ВЕДОМОСТЬ ПЕРЕЧЕТА ДЕРЕВЬЕВ

Порода: С - 30 лет

кв.: 181 выд: 8

Ступени толщины, см	Количество деревьев по категориям состояния, шт.																Всего деревьев по ступеням толщины	
	I	II	III	IV		V		VI			ветровал, бурелом			аварийные деревья			шт.	в т.ч. подлежат рубке, %
				НЗ	З	НЗ	З	НЗ	З	О	НЗ	З	О	НЗ	З	О		
1	2	3	4	5	6	7	8	9	10	11	12	13	14	15	16	17	18	19
8			171			56											227	25
12																		
16																		
20																		
24																		
28																		
32																		
36																		
40																		
44																		
48																		
52																		
Итого, %			75			25											227	25

Примечание: НЗ - незаселенное, З - заселенное, О - отработанное вредителями.

ВРЕМЕННАЯ ПРОБНАЯ ПЛОЩАДЬ № 1

Субъект Российской Федерации: Республика Бурятия

Лесничество (лесопарк): Кижингинское

Квартал: 181 Выдел: 9 Площадь: 2,9 га

Номер очага: - Размер пробной площади: 2,9 га

Таксационная характеристика:

Тип леса: БР

Состав: 10 С ; ; ; ; ; ;

Возраст: 40 ; ; ; ; ; ;

Бонитет: 4 Полнота: 0,7 Запас на га, м3: 90 Возобновление: естественное

Время и причина ослабления насаждения: Устойчивый низовой пожар текущего года высокой интенсивности (код-873)

Тип очага: эпизодический, хронический (подчеркнуть)

Фаза развития очага: начальная, нарастания численности, собственно вспышка, кризис (подчеркнуть)

Состояние насаждения, намечаемые мероприятия: насаждение (сильно ослабленное) Кнас = 3,49

рекомендуется проведение: Выборочная санитарная рубка (BCP)

Исполнитель работ по проведению лесопатологических обследований:

ФИО: Хмелев Л.П.

Подпись: 

Дата составления документа: 09.06.2014

Телефон:

8(3012)37-90-65

ВЕДОМОСТЬ ПЕРЕЧЕТА ДЕРЕВЬЕВ

Порода: С - 40 лет

кв.: 181 выд: 9

Ступени толщины, см	Количество деревьев по категориям состояния, шт.															Всего деревьев по ступеням толщины			
	I	II	III	IV		V		VI			ветровал, бурелом			аварийные деревья			шт.	в т.ч. подлежат рубке, %	
				НЗ	З	НЗ	З	НЗ	З	О	НЗ	З	О	НЗ	З	О			
1	2	3	4	5	6	7	8	9	10	11	12	13	14	15	16	17	18	19	
8																			
12			3163			1035												4198	25
16																			
20																			
24																			
28																			
32																			
36																			
40																			
44																			
48																			
52																			
Итого, %			75			25												4198	25

Примечание: НЗ - незаселенное, З - заселенное, О - отработанное вредителями.

ВРЕМЕННАЯ ПРОБНАЯ ПЛОЩАДЬ № 1

Субъект Российской Федерации: Республика Бурятия

Лесничество (лесопарк): Кижингинское

Квартал: 181 Выдел: 17 Площадь: 1,1 га

Номер очага: - Размер пробной площади: 1,1 га

Таксационная характеристика:

Тип леса: БР

Состав: 10 С ; ; ; ; ;

Возраст: 40 ; ; ; ; ;

Бонитет: 3 Полнота: 0,5 Запас на га, м3: 90 Возобновление: естественное

Время и причина ослабления насаждения:

Устойчивый низовой пожар текущего года высокой интенсивности (код-873)

Тип очага: эпизодический, хронический (подчеркнуть)

Фаза развития очага: начальная, нарастания численности,

собственно вспышка, кризис (подчеркнуть)

Состояние насаждения, намечаемые мероприятия:

насаждение (сильно ослабленное) Кнас = 3,51

рекомендуется проведение: Выборочная санитарная рубка
(BCP)

Исполнитель работ по проведению лесопатологических обследований:

ФИО: Хмелев Л.П.

Подпись: 

Дата составления документа: 09.06.2017

Телефон:

8(3012)37-90-65

ВЕДОМОСТЬ ПЕРЕЧЕТА ДЕРЕВЬЕВ

Порода: С - 40 лет

кв.: 181 вид: 17

Ступени толщины, см	Количество деревьев по категориям состояния, шт.																Всего деревьев по ступеням толщины	
	I	II	III	IV		V		VI			ветровал, бурелом			аварийные деревья			шт.	в т.ч. подлежат рубке, %
				НЗ	З	НЗ	З	НЗ	З	О	НЗ	З	О	НЗ	З	О		
1	2	3	4	5	6	7	8	9	10	11	12	13	14	15	16	17	18	19
8																		
12			1192			404											1596	25
16																		
20																		
24																		
28																		
32																		1
36																		
40																		
44																		
48																		
52																		
Итого, %			75			25											1596	25

Примечание: НЗ - незаселенное, З - заселенное, О - отработанное вредителями.

ВРЕМЕННАЯ ПРОБНАЯ ПЛОЩАДЬ № 1

Субъект Российской Федерации: Республика Бурятия

Лесничество (лесопарк): Кижингинское

Квартал: 181 Выдел: 18 Площадь: 1,4 га

Номер очага: - Размер пробной площади: 1,4 га

Таксационная характеристика:

Тип леса: БР

Состав: 10 С ; ; ; ; ; ;

Возраст: 40 ; ; ; ; ; ;

Бонитет: 3 Полнота: 0,5 Запас на га, м3: 70 Возобновление: естественное

Время и причина ослабления насаждения:

Устойчивый низовой пожар текущего года высокой интенсивности (код-873)

Тип очага: эпизодический, хронический (подчеркнуть)

Фаза развития очага: начальная, нарастания численности,

собственно вспышка, кризис (подчеркнуть)

Состояние насаждения, намечаемые мероприятия:

насаждение (сильно ослабленное) $K_{нас} = 3,50$

рекомендуется проведение: Выборочная санитарная рубка (BCP)

Исполнитель работ по проведению лесопатологических обследований:

ФИО: Хмелев Л.П.

Подпись: 

Дата составления документа: 09.06.2014

Телефон:

8(3012)37-90-65

ВЕДОМОСТЬ ПЕРЕЧЕТА ДЕРЕВЬЕВ

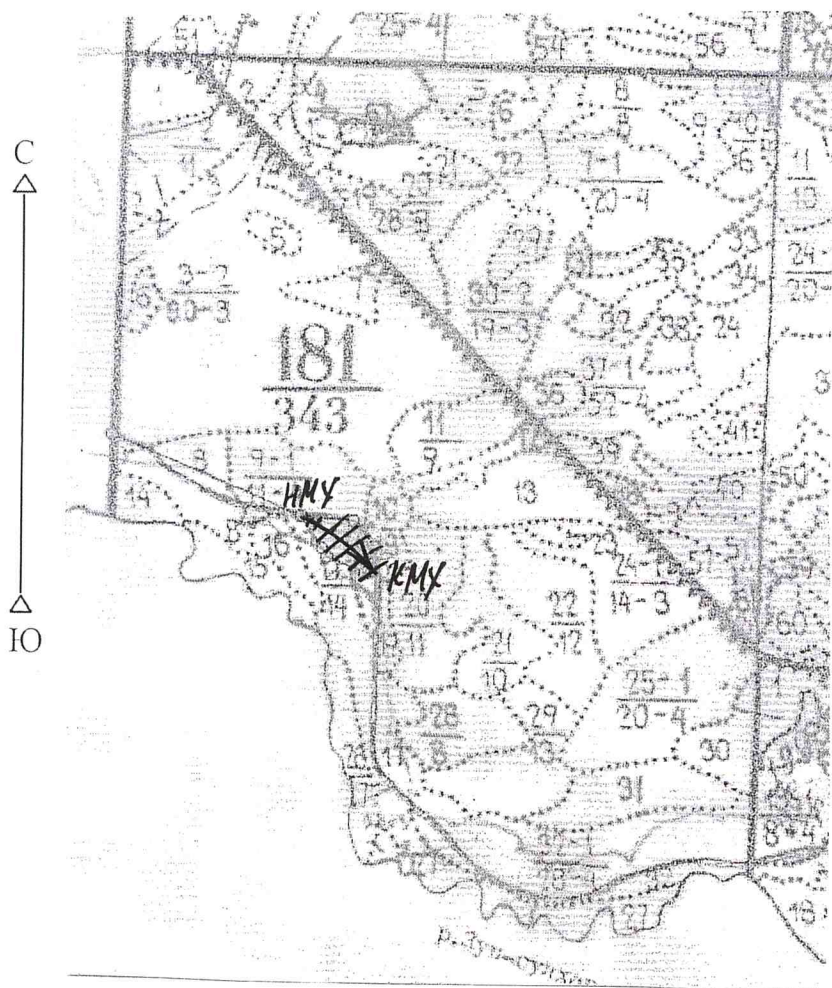
Порода: С - 40 лет

кв.: 181 выд: 18

Ступени толщины, см	Количество деревьев по категориям состояния, шт.																Всего деревьев по ступеням толщины		
	I	II	III	IV		V		VI			ветровал, бурелом			аварийные деревья			шт.	в т.ч. подлежат рубке, %	
				НЗ	З	НЗ	З	НЗ	З	О	НЗ	З	О	НЗ	З	О			
1	2	3	4	5	6	7	8	9	10	11	12	13	14	15	16	17	18	19	
8																			
12			1177			393												1570	25
16																			
20																			
24																			
28																			
32																			
36																			
40																			
44																			
48																			
52																			
Итого, %			75			25												1570	25

Примечание: НЗ - незаселенное, З - заселенное, О - отработанное вредителями.

Абрис участка



№№№	Направление	Румб	Длина, м
0 - 1	ЮВ	67°00'	688.0
1 - 2	ЮВ	34°00'	130.0
2 - 3	ЮВ	29°00'	34.0
3 - 4	ЮВ	69°00'	140.0
4 - 5	СВ	17°00'	95.0
5 - 6	СЗ	40°00'	110.0
6 - 1	СЗ	86°00'	176.0

НМХ - Начало маршрутного хода

Условные обозначения: граница выдела;

КМХ - Конец маршрутного хода

— граница квартала;

⊠ - Пробная площадь

1—2 граница лесосеки

→ - направление маршрутного хода

Номер выдела	Ленты (круговой площадки) перечёта				
	№ ленты (площадки)	длина, м	ширина, м	радиус, м	площадь, га
8	1	Сплошной перечет		-	0,1
17	1	Сплошной перечет		-	1,1
18	1	Сплошной перечет		-	1,4

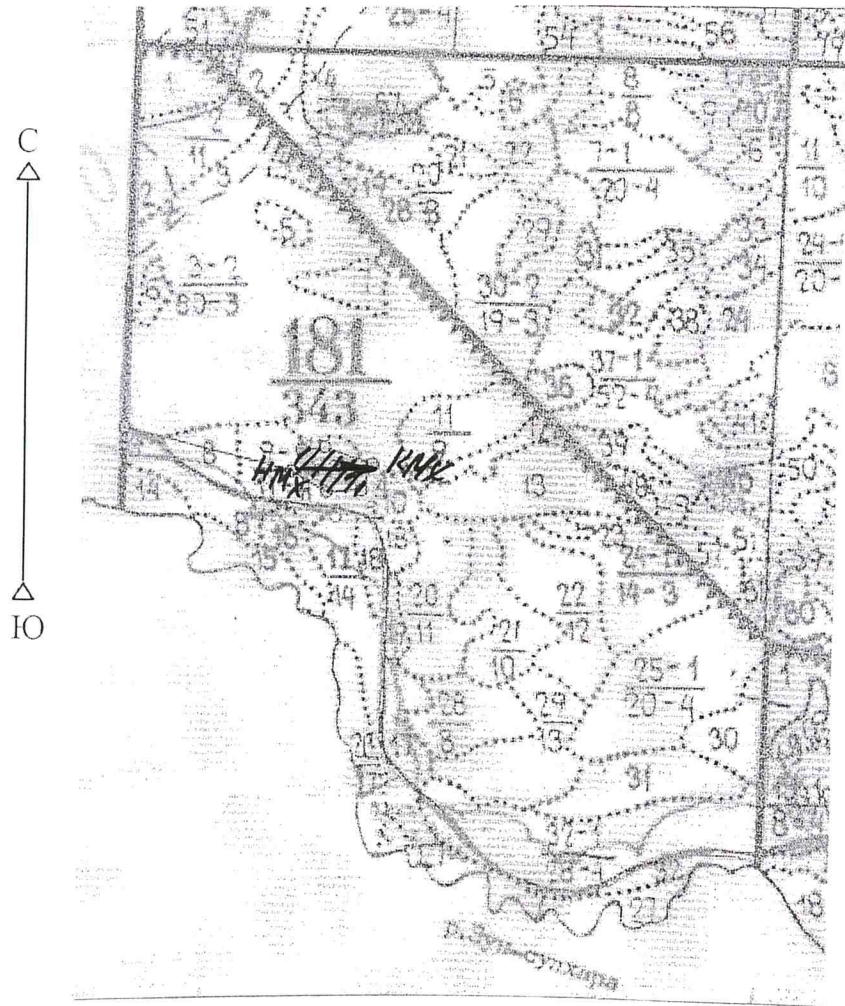
Номера точек	Координаты	Румбы линий	Длина, м
1	N-51°41'333 E-110°22'845		
2	N-51°41'276 E-110°22'908		
3	N-51°41'259 E-110°22'923		
4	N-51°41'232 E-110°23'036		
5	N-51°41'281 E-110°23'060		
6	N-51°41'327 E-110°22'998		

Исполнитель работ по проведению лесопатологических обследований:

ФИО Хмельев А. И. Подпись [подпись]

Дата составления документа 09.06.14 Телефон 8(3012)37-9065

Абрис участка



№№	Направление	Румб	Длина, м
0-1	ЮВ	76°00'	575.0
1-2	СВ	23°00'	81.0
2-3	СВ	84°00'	80.0
3-4	ЮВ	71°00'	168.0
4-5	ЮЗ	21°00'	97.0
5-6	ЮЗ	86°00'	116.0
6-1	СЗ	60°00'	137.0

НМХ- Начало маршрутного хода

Условные обозначения: граница выдела;

КМХ - Конец маршрутного хода

— граница квартала;

⊠ - Пробная площадь

1—2 граница лесосеки

→ - направление маршрутного хода

Номер выдела	Ленты (круговой площадки) перечёта				
	№ ленты (площадки)	длина, м	ширина, м	радиус, м	площадь, га
9	1	Сплошной перечет		-	2,9

Номера точек	Координаты	Румбы линий	Длина, м
1	N-51°41'426 E-110°22'635		
2	N-51°41'466 E-110°22'662		
3	N-51°41'471 E-110°22'731		
4	N-51°41'442 E-110°22'869		
5	N-51°41'394 E-110°22'839		
6	N-51°41'389 E-110°22'738		

Исполнитель работ по проведению лесопатологических обследований:

ФИО Хичелов А. А. Подпись [подпись]

Дата составления документа 09.06.2017 Телефон 8302)9790-65

Утверждаю И.о Лесничего ОО и ОД
Кижингинского лесничества
(должность)

А.Ю. Сумароков

(фамилия, имя, отчество)

(подпись)

М.П.



Акт N _____
несоответствия данных государственного лесного реестра
натурному обследованию

09.06.2012
(дата)

_____ (населенный пункт)

1.Абрамов А.Д. инженер-таксатор 1 категории АУ РБ «Лесресурс»;
2. Хмелев Л.П. инженер-лесопатолог 2 категории АУ РБ «Лесресурс»;
(Ф.И.О., должности и наименования организаций лиц, проводивших
обследование)

провели натурное обследование лесного участка, в целях: _____

При обследовании уточнены данные лесного реестра и установлено:

1. Участок расположен в лесах Кижингинского лесничества,
в кварталах N 181 выделах 8,9,17
Субъект Российской Федерации Республика Бурятия
Муниципальный район Кижингинский

1. Подразделение лесов по целевому назначению Защитные
2. Категория защитных лесов Запретные полосы лесов, расположенные вдоль
водных объектов
3. Общая площадь участка 4,1 га,
в том числе:
лесных земель 4,1 га
из них: покрытых лесной растительностью 4,1 га
не покрытых лесом _____ га
в том числе несомкнувшихся лесных культур _____ га
нелесных земель _____ га
из них: пашни _____ га
сенокосов _____ га
пастбищ _____ га
вод _____ га
прочих земель _____ га.

4. Таксационное описание по материалам государственного лесного реестра:

Наименование лесничества	N квартала	N выдела	Площадь, га	Состав насаждения	Классе возраста ----- возраст, лет	Бонитет	Полнота	Общий запас древесины, куб. м
Сулхаринское	181	8	10,0	10С+С	1/5	3	0,5	100
		9	11,0	10С+Л	1/10	4	0,7	110
		17	14,0	10С+Л+Б+ОС	1/15	3	0,5	280
Итого			35,0					

5. Таксационное описание по результатам обследования

Наименование лесничества	№ квартала	№ выдела	Площадь, га	Состав насаждения	Класс возраста ----- возраст, лет	Бонитет	Полнота	Общий запас древесины, куб. м
Сулхаринское	181	8	0,1	10С	2/30	3	0,5	5
		9	2,9	10С	2/40	4	0,7	261
		17	1,1	10С	2/40	3	0,5	99
Итого			4,1					

6. Участок _____ особо защитное значение, выражающееся в
(имеет или не имеет)
следующем:

7. Лесохозяйственные особенности участка _____

8. При составлении акта сделаны следующие замечания и предложения _____

Лица, проводившие обследование:

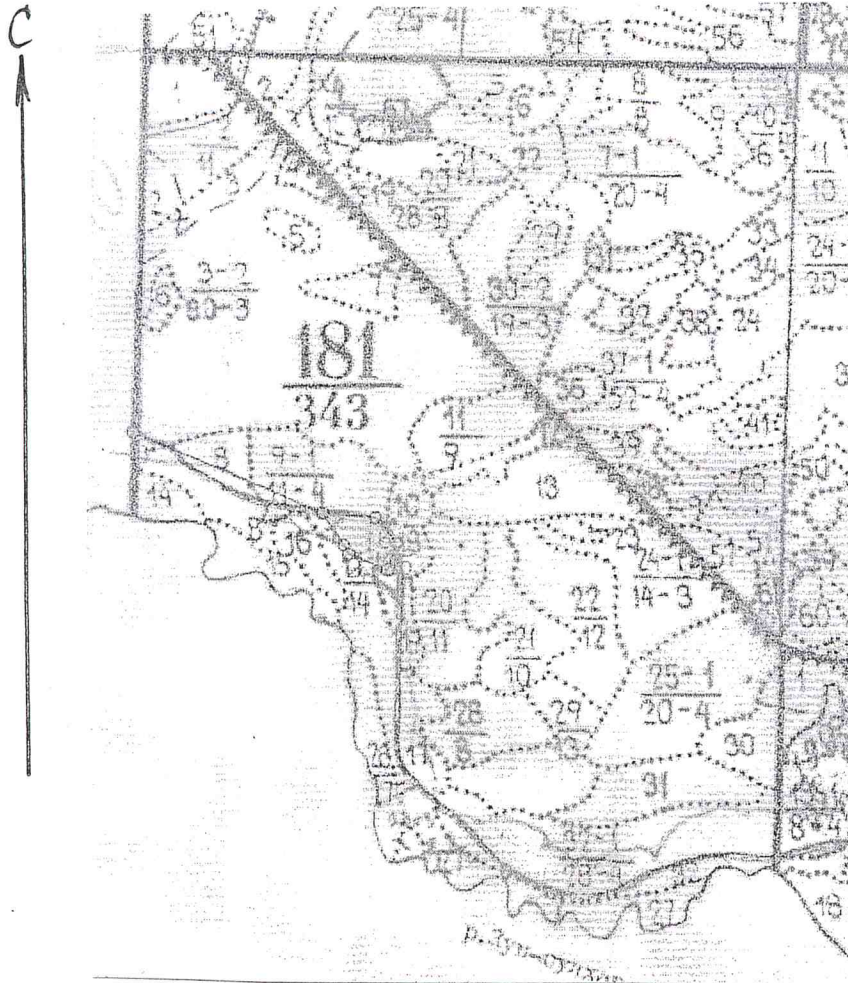
1. Абрамов А.Д. инженер-таксатор 1 категории АУ РБ «Лесресурс»;
(Ф.И.О., подпись)
2. Хмелев Л.П. инженер-лесопатолог 2 категории АУ РБ «Лесресурс»; *Хмелев*
(Ф.И.О., подпись)

Неотъемлемой частью настоящего акта является чертеж лесного участка

Приложение
к акту несоответствия данных
государственного лесного реестра
натурному обследованию
от 09.06.2017 N _____

Чертеж лесного участка

(по данным инструментальной съемки границ)



№№	Направление	Румб	Длина, м
0 - 1	ЮВ	67° 00'	688.0
1 - 2	ЮВ	34° 00'	130.0
2 - 3	ЮВ	29° 00'	34.0
3 - 4	ЮВ	69° 00'	140.0
4 - 5	СВ	17° 00'	95.0
5 - 6	СЗ	40° 00'	110.0
6 - 1	СЗ	86° 00'	176.0

Масштаб: 1:25000

Площадь участка - 1,2 га

Подписи:

Лица, проводившие обследование _____

(должность, подпись, печать, Ф.И.О.)

Абрамов А.Д. инженер-таксатор 1 категории АУ РБ «Лесресурс»; _____

(должность, подпись, печать, Ф.И.О.)

Хмелев Л.П. инженер-лесопатолог 2 категории АУ РБ «Лесресурс»; _____

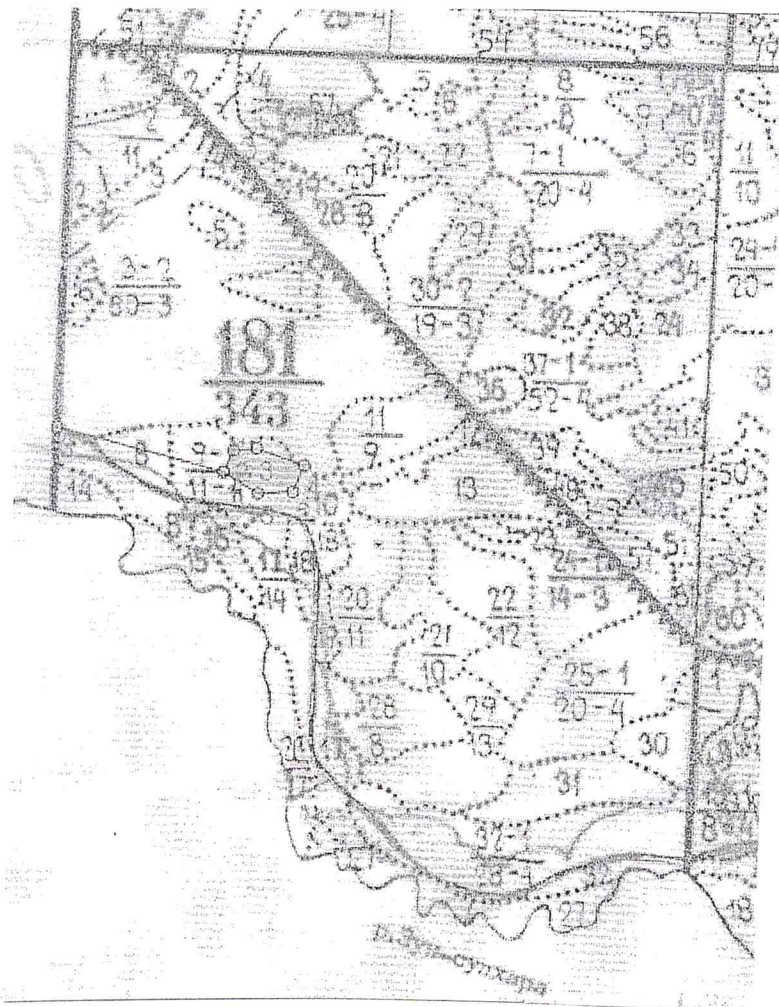
(должность, подпись, печать, Ф.И.О.)

Приложение
к акту несоответствия данных
государственного лесного реестра
натурному обследованию
от 09.06.2017 N _____

Чертеж лесного участка

(по данным инструментальной съемки границ)

С
↑



№№	Направление	Румб	Длина,
0-1	ЮВ	76°00'	575
1-2	СВ	23°00'	81
2-3	СВ	84°00'	80
3-4	ЮВ	71°00'	168
4-5	ЮЗ	21°00'	97
5-6	ЮЗ	86°00'	116
6-1	СЗ	60°00'	137

Масштаб: 1:25000

Площадь участка - 2,9 га

Подписи:

Лица, проводившие обследование _____

(должность, подпись, печать, Ф.И.О.)

Абрамов А.Д. инженер-таксатор 1 категории АУ РБ «Лесресурс»; _____

(должность, подпись, печать, Ф.И.О.)

Хмелев Л.П. инженер-лесопатолог 2 категории АУ РБ «Лесресурс»; _____

(должность, подпись, печать, Ф.И.О.)

Handwritten signature in blue ink.