

УТВЕРЖДАЮ:

Должность: Первый заместитель руководителя

РАЛХ РБ

Ф.И.О. Сысый Д.В. Баклашкин

Дата «02» ноября 2017 г.

Акт

лесопатологического обследования № 654

лесных насаждений Прибайкальского лесничества (лесопарка)

Республика Бурятия (субъект РФ)

Способ лесопатологического обследования: 1. Визуальный

2. Инструментальный

Место проведения

Участковое лесничество	Урочище (дача)	Квартал (кварталы)	Выдел (выделы)	Площадь, га
Иркиликское		197	19	6,2
			20	6,2
			21	0,1
			23	1,5

Лесопатологическое обследование проведено на общей площади 14,0 га.

## 2. Инструментальное обследование лесного участка

2.1. Фактическая таксационная характеристика лесного насаждения соответствует (не соответствует) (нужное подчеркнуть) таксационному описанию.

Ведомость лесных участков с выявленными несоответствиями таксационным описаниям приведена в приложении 1 к Акту.

2.2. Состояние насаждений: **с нарушенной устойчивостью**  
**с утраченной устойчивостью**



причины повреждения: (код 864) Устойчивый низовой пожар 1-3 летней давности средней интенсивности.

В том числе:

заселено (отработано) стволовыми вредителями

Вид вредителя	Порода	Встречаемость (% заселённых деревьев)	Степень заселения лесного насаждения (слабая, средняя, сильная)
-	-	-	-

Повреждено огнём

Вид пожара	Порода	Состояние корневых лап		Состояние корневой шейки		Подсушивание луба	
		процент повреждённых огнём корней	процент деревьев с данным повреждением	ожог корневой шейки по окружности (1/4; 2/4;3/4;более 3/4)	процент деревьев с данным повреждением	по окружности (1/4; 2/4;3/4;более 3/4)	процент деревьев с данным повреждением
Устойчивый низовой пожар средней интенсивности (код 864)	С			более 3/4	50-60	более 3/4	50-60
	К			более 3/4	50-60	более 3/4	50-60
	П			более 3/4	40-50	более 3/4	40-50
	Б			более 3/4	20-30	более 3/4	20-30
	Л			более 3/4	10-20	более 3/4	10-20
	Ос			более 3/4	20-30	более 3/4	20-30

Поражено болезнями

Вид болезни	Порода	Встречаемость (% поражённых деревьев)	Степень поражения лесного насаждения (слабая, средняя, сильная)
-	-	-	-

### 2.3. Кв.- 197, выд.-19:

Выборке подлежит 39 % деревьев,

в том числе: **Сосна**

ослабленных     % (причины назначения) \_\_\_\_\_

сильно ослабленных     % (причины назначения) \_\_\_\_\_

усыхающих     16 % (причины назначения) \_\_\_\_\_

свежего сухостоя 32 %,

в том числе: свежего ветровала   7   %

свежего бурелома     %

старого ветровала     %

в том числе: старого бурелома     %

старого сухостоя     %

Выборке подлежит 21 % деревьев,

в том числе: **Кедр**

ослабленных     % (причины назначения) \_\_\_\_\_

сильно ослабленных     % (причины назначения) \_\_\_\_\_

усыхающих     4% (причины назначения) \_\_\_\_\_

свежего сухостоя   9   %,

в том числе: свежего ветровала   8   %

свежего бурелома     %

старого ветровала     %

в том числе: старого бурелома     %

старого сухостоя     %

Выборке подлежит   3   % деревьев,

в том числе: **Лиственница**

ослабленных     % (причины назначения) \_\_\_\_\_

сильно ослабленных     % (причины назначения) \_\_\_\_\_

усыхающих     % (причины назначения) \_\_\_\_\_

свежего сухостоя   2   %,

в том числе: свежего ветровала   1   %

свежего бурелома     %

старого ветровала     %

в том числе: старого бурелома     %

старого сухостоя     %

Выборке подлежит 27 % деревьев,

в том числе: **Пихта**

ослабленных     % (причины назначения) \_\_\_\_\_

сильно ослабленных     % (причины назначения) \_\_\_\_\_

усыхающих   11   % (причины назначения) \_\_\_\_\_

свежего сухостоя 23 %,

в том числе: свежего ветровала   5   %

свежего бурелома     %

старого ветровала     %

в том числе: старого бурелома     %

старого сухостоя     %

Выборке подлежит 14 % деревьев,

в том числе: **Береза**

ослабленных     % (причины назначения) \_\_\_\_\_

сильно ослабленных     % (причины назначения) \_\_\_\_\_

усыхающих   6   % (причины назначения) \_\_\_\_\_

свежего сухостоя 14 %,

в том числе: свежего ветровала     %

свежего бурелома     %

старого ветровала     %

в том числе: старого бурелома     %

старого сухостоя     %

Выборке подлежит 18 % деревьев,

в том числе: **Осина**

ослабленных     % (причины назначения) \_\_\_\_\_

сильно ослабленных \_\_\_\_ % (причины назначения) \_\_\_\_\_  
усыхающих \_\_3\_\_ % (причины назначения) \_\_\_\_\_  
свежего сухостоя 18 %,   
в том числе: свежего ветровала \_\_\_\_ %  
свежего бурелома \_\_\_\_ %  
старого ветровала \_\_\_\_\_ %  
в том числе: старого бурелома \_\_\_\_ %  
старого сухостоя \_\_\_\_\_ %

**Кв.- 197, выд.-20:**

Выборке подлежит 40 % деревьев,  
в том числе: **Сосна**  
ослабленных \_\_\_\_ % (причины назначения) \_\_\_\_\_  
сильно ослабленных \_\_\_\_% (причины назначения) \_\_\_\_\_  
усыхающих 23 % (причины назначения) \_\_\_\_\_  
свежего сухостоя 25 %,   
в том числе: свежего ветровала 10 %  
свежего бурелома \_\_\_\_ %  
старого ветровала \_\_\_\_\_ %  
в том числе: старого бурелома \_\_\_\_\_ %  
старого сухостоя 5 %

Выборке подлежит 40 % деревьев,  
в том числе: **Кедр**  
ослабленных \_\_\_\_ % (причины назначения) \_\_\_\_\_  
сильно ослабленных \_\_\_\_% (причины назначения) \_\_\_\_\_  
усыхающих 28 % (причины назначения) \_\_\_\_\_  
свежего сухостоя 12 %,   
в том числе: свежего ветровала 20 %  
свежего бурелома \_\_\_\_ %  
старого ветровала \_\_\_\_\_ %  
в том числе: старого бурелома \_\_\_\_\_ %  
старого сухостоя 8 %

Выборке подлежит 30 % деревьев,  
в том числе: **Лиственница**  
ослабленных \_\_\_\_ % (причины назначения) \_\_\_\_\_  
сильно ослабленных \_\_\_\_% (причины назначения) \_\_\_\_\_  
усыхающих 30 % (причины назначения) \_\_\_\_\_  
свежего сухостоя \_\_\_\_\_%,   
в том числе: свежего ветровала \_\_\_\_ %  
свежего бурелома \_\_\_\_ %  
старого ветровала \_\_\_\_\_ %  
в том числе: старого бурелома \_\_\_\_\_ %  
старого сухостоя \_\_\_\_\_%

Выборке подлежит 28 % деревьев,  
в том числе: **Пихта**  
ослабленных \_\_\_\_ % (причины назначения) \_\_\_\_\_  
сильно ослабленных \_\_\_\_% (причины назначения) \_\_\_\_\_  
усыхающих 31 % (причины назначения) \_\_\_\_\_  
свежего сухостоя 13 %,   
в том числе: свежего ветровала 9 %  
свежего бурелома \_\_\_\_ %  
старого ветровала \_\_\_\_\_ %  
в том числе: старого бурелома \_\_\_\_\_ %  
старого сухостоя 6 %

Выборке подлежит 11 % деревьев,  
в том числе: **Береза**  
ослабленных \_\_\_\_ % (причины назначения) \_\_\_\_\_  
сильно ослабленных \_\_\_\_% (причины назначения) \_\_\_\_\_  
усыхающих 9 % (причины назначения) \_\_\_\_\_  
свежего сухостоя 1 %,   
в том числе: свежего ветровала 1 %

свежего бурелома \_\_\_\_ %  
старого ветровала \_\_\_\_\_ %  
в том числе: старого бурелома \_\_\_\_ %  
старого сухостоя \_\_\_\_\_ %  
Выборке подлежит 13 % деревьев,  
в том числе: **Осина**  
ослабленных \_\_\_\_ % (причины назначения) \_\_\_\_\_  
сильно ослабленных \_\_\_\_\_ % (причины назначения) \_\_\_\_\_  
усыхающих 3 % (причины назначения) \_\_\_\_\_  
свежего сухостоя 3 %,   
в том числе: свежего ветровала 7 %  
свежего бурелома \_\_\_\_ %  
старого ветровала \_\_\_\_\_ %  
в том числе: старого бурелома \_\_\_\_ %  
старого сухостоя 3 %

**Кв.- 197, выд.-21:**

Выборке подлежит 33 % деревьев,  
в том числе: **Сосна**  
ослабленных \_\_\_\_ % (причины назначения) \_\_\_\_\_  
сильно ослабленных \_\_\_\_\_ % (причины назначения) \_\_\_\_\_  
усыхающих 17 % (причины назначения) \_\_\_\_\_  
свежего сухостоя 33 %,   
в том числе: свежего ветровала \_\_\_\_ %  
свежего бурелома \_\_\_\_ %  
старого ветровала \_\_\_\_\_ %  
в том числе: старого бурелома \_\_\_\_ %  
старого сухостоя \_\_\_\_\_ %  
Выборке подлежит 60 % деревьев,  
в том числе: **Лиственница**  
ослабленных \_\_\_\_ % (причины назначения) \_\_\_\_\_  
сильно ослабленных \_\_\_\_\_ % (причины назначения) \_\_\_\_\_  
усыхающих 20 % (причины назначения) \_\_\_\_\_  
свежего сухостоя 40 %,   
в том числе: свежего ветровала \_\_\_\_\_ %  
свежего бурелома \_\_\_\_ %  
старого ветровала \_\_\_\_\_ %  
в том числе: старого бурелома \_\_\_\_ %  
старого сухостоя \_\_\_\_\_ %  
Выборке подлежит 39 % деревьев,  
в том числе: **Береза**  
ослабленных \_\_\_\_ % (причины назначения) \_\_\_\_\_  
сильно ослабленных \_\_\_\_\_ % (причины назначения) \_\_\_\_\_  
усыхающих 12 % (причины назначения) \_\_\_\_\_  
свежего сухостоя 36 %,   
в том числе: свежего ветровала 1 %  
свежего бурелома \_\_\_\_ %  
старого ветровала \_\_\_\_\_ %  
в том числе: старого бурелома \_\_\_\_ %  
старого сухостоя \_\_\_\_\_ %  
Выборке подлежит 59 % деревьев,  
в том числе: **Осина**  
ослабленных \_\_\_\_ % (причины назначения) \_\_\_\_\_  
сильно ослабленных \_\_\_\_\_ % (причины назначения) \_\_\_\_\_  
усыхающих 17 % (причины назначения) \_\_\_\_\_  
свежего сухостоя 42 %,   
в том числе: свежего ветровала \_\_\_\_\_ %  
свежего бурелома \_\_\_\_ %  
старого ветровала \_\_\_\_\_ %  
в том числе: старого бурелома \_\_\_\_ %

старого сухостоя \_\_\_\_\_ %

**Кв.- 197, выд.-23:**

Выборке подлежит 42 % деревьев,

в том числе: **Сосна**

ослабленных \_\_\_\_\_ % (причины назначения) \_\_\_\_\_

сильно ослабленных \_\_\_\_\_ % (причины назначения) \_\_\_\_\_

усыхающих 11 % (причины назначения) \_\_\_\_\_

свежего сухостоя 40 %,

в том числе: свежего ветровала 1 %

свежего бурелома \_\_\_\_\_ %

старого ветровала \_\_\_\_\_ %

в том числе: старого бурелома \_\_\_\_\_ %

старого сухостоя \_\_\_\_\_ %

Выборке подлежит 46 % деревьев,

в том числе: **Кедр**

ослабленных \_\_\_\_\_ % (причины назначения) \_\_\_\_\_

сильно ослабленных \_\_\_\_\_ % (причины назначения) \_\_\_\_\_

усыхающих 9 % (причины назначения) \_\_\_\_\_

свежего сухостоя 30 %,

в том числе: свежего ветровала 16 %

свежего бурелома \_\_\_\_\_ %

старого ветровала \_\_\_\_\_ %

в том числе: старого бурелома \_\_\_\_\_ %

старого сухостоя \_\_\_\_\_ %

Выборке подлежит 41 % деревьев,

в том числе: **Пихта**

ослабленных \_\_\_\_\_ % (причины назначения) \_\_\_\_\_

сильно ослабленных \_\_\_\_\_ % (причины назначения) \_\_\_\_\_

усыхающих 16 % (причины назначения) \_\_\_\_\_

свежего сухостоя 37 %,

в том числе: свежего ветровала 3 %

свежего бурелома \_\_\_\_\_ %

старого ветровала \_\_\_\_\_ %

в том числе: старого бурелома \_\_\_\_\_ %

старого сухостоя \_\_\_\_\_ %

Выборке подлежит 38 % деревьев,

в том числе: **Береза**

ослабленных \_\_\_\_\_ % (причины назначения) \_\_\_\_\_

сильно ослабленных \_\_\_\_\_ % (причины назначения) \_\_\_\_\_

усыхающих 8 % (причины назначения) \_\_\_\_\_

свежего сухостоя 27 %,

в том числе: свежего ветровала 11 %

свежего бурелома \_\_\_\_\_ %

старого ветровала \_\_\_\_\_ %

в том числе: старого бурелома \_\_\_\_\_ %

старого сухостоя \_\_\_\_\_ %

2.4. Полнота лесного насаждения после уборки деревьев, подлежащих рубке, составит 0,3.

Критическая полнота для данной категории лесных насаждений составляет: запретные полосы лесов, расположенные вдоль водных объектов- 0,3

**ЗАКЛЮЧЕНИЕ**

С целью предотвращения негативных процессов или снижения ущерба от их воздействия назначено:

Участковое лесничество	Уроцище (дача)	Квартал	Выдел	Площадь, выдела, га	Вид мероприятия	Площадь, мероприятия, га	По-рода	Запас на выдел, кбм	Крайние сроки проведения
Иркиликское		197	19	27,7	Выборочная санитарная рубка	6,2	Сосна Кедр Лис-ца Пихта Береза Осина	201 158 14 46 40 22	2017
			20	14,8		6,2	Сосна Кедр Лис-ца Пихта Береза Осина	197 138 27 59 25 13	2017
			21	23,3		0,1	Сосна Лис-ца Береза Осина	3 - 2 1	2017
			23	41,3		1,5	Сосна Кедр Пихта Береза	48 49 49 13	2017

В результате воздействия лесного пожара №63 от 24.08.2015, возникшего по вине местного населения, насаждение повреждено, (код 864) Устойчивый низовой пожар 1-3 летней давности средней интенсивности. В ходе лесопатологического обследования установлено: (код 314) Ожог корневой шейки поврежден у 36% деревьев >3/4 окружности, 1-3 лет; (код 326) Ожог стволов поврежден у 36% деревьев (камбий поврежден >3/4 окружности ствола), 1-3 лет.

В Прибайкальском лесничестве, Иркиликском участковом лесничестве, в кв. 197, в выд. 23 преобладающим бонитетом является 4-й. Форма №5-ГЛР «Распределение площади лесных насаждений по группам пород, группам возраста, полнотам и классам бонитета» прилагается. Ведомость перечета деревьев, назначенных в рубку и абрис лесного участка прилагаются (приложение 2 и 3 к Акту)

Меры по обеспечению возобновления: естественное возобновление

Мероприятия, необходимые для предупреждения повреждения или поражения смежных насаждений: в прилегающих насаждениях необходимо проводить надзор за вредителями и болезнями, с целью своевременного обнаружения очагов и проведения необходимых лесозащитных мероприятий.

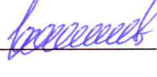
Сведения для расчёта понижающего коэффициента стоимости древесины:

год образования старого сухостоя \_\_\_\_\_;

основная причина повреждения древесины: **(код 865) Устойчивый низовой пожар 1-3 летней давности высокой интенсивности.**

Дата проведения обследований 24.06.2017 г

Исполнитель работ по проведению лесопатологических обследований:

ФИО Баранов АР Подпись 

Субъект Российской Федерации: Республика Бурятия

Лесничество: Прибайкальское

Участковое лесничество:

Иркинское

Квартал: 197 Выдел: 19 Площадь: 27,7 га

Площадь мероприятия: 6,2 га

Номер очага: \_\_\_\_\_ Размер пробной площади: 0,8 га

**Таксационная характеристика:**

Тип леса: Бр

Состав: 3 С ; 2 К ; 1 Л ; 1 П ; 2 Б ; 1 Ос

Возраст: 150 ; 150 ; 150 ; 100 ; 100 ; 100

Бонитет: 3 Полнота: 0,5 Запас на га, м<sup>3</sup>: 190 Возобновление: Естественное

**Время и причина ослабления насаждения:**

Устойчивый низовой пожар более 10 летней давности

Тип очага: эпизодический, хронический (подчеркнуть)

Фаза развития очага: начальная, нарастания численности,

собственно вспышка, кризис (подчеркнуть)

**Состояние насаждения, намечаемые мероприятия:**

насаждение (сильно ослабленное) Кнас = 4,99  
рекомендуется проведение СРВ

М 1 : 10 000

С  
↑  
Ю

Дата: 13.09.17 Должность:

Инженер

Подпись:





## ВЕДОМОСТЬ ПЕРЕЧЕТА ДЕРЕВЬЕВ

Квартал

197

Выдел

19

Порода:

сосна

Площ. проб.

0,800

средняя категория состояния:

3,93

ступени толщины, см	Количество деревьев по категориям состояния, шт.																Всего деревьев по ступеням толщины	
	I	II	III	IV		V		VI			ветровал			бурелом			шт.	в том числе подлежи т
				НЗ	З	НЗ	З	НЗ	З	О	НЗ	З	О	НЗ	З	О		
8																	-	-
12																	-	-
16			1														1	-
20			1			1											2	50,0
24			3			2					1						6	50,0
28			2	1		1											4	50,0
32			3	1		3					1						8	63,0
36			3	2		3											8	63,0
40			4	1		2					1						8	50,0
44			2	1		1											4	50,0
48			1	1													2	50,0
52						1											1	100,0
56																	-	-
итого % от шт	0,00	0,00	45,00	16,00	0,00	32,00	0,00	0,00	0,00	0,00	7,00	0,00	0,00	0,00	0,00	0,00	44	39,00

## ВЕДОМОСТЬ ПЕРЕЧЕТА ДЕРЕВЬЕВ

Квартал

197

Выдел

19

Порода:

кедр

Площ. проб.

0,80

средняя категория состояния:

4,19

ступени толщины, см	Количество деревьев по категориям состояния, шт.																Всего деревьев по ступеням толщины	
	I	II	III	IV		V		VI			ветровал			бурелом			шт.	в том числе подлежи т
				НЗ	З	НЗ	З	НЗ	З	О	НЗ	З	О	НЗ	З	О		
8																	-	-
12																	-	-
16			1	1		1					2						5	60,0
20			2								2						4	50,0
24			1			2					1						4	75,0
28			1	1		1											3	33,0
32			1			1											2	50,0
36			1	1		1					1						4	50,0
40			1			1											2	50,0
44			1			1					1						3	67,0
48						1											1	100,0
52			1	1							1						3	33,0
56																	-	-
итого, шт	-	-	10	4	-	9	-	-	-	-	8	-	-	-	-	-	31	21
итого, % от шт.	0	0	32	13	0	29	0	0	0	0	26	0	0	0	0	0	31	55,00
Итого, % от кбм	-	-	33,00	15,00	-	30,00	-	-	-	-	22,00	-	-	-	-	-	100,00	67,00
итого, кбм на площади	-	-	9,73	4,52	-	9,19	-	-	-	-	6,91	-	-	-	-	-	30,35	20,62
итого, кбм/га	-	-	12,2	5,7	-	11,5	-	-	-	-	8,6	-	-	-	-	-	38,0	25,8

## ВЕДОМОСТЬ ПЕРЕЧЕТА ДЕРЕВЬЕВ

Квартал

197

Выдел

19

Порода:

лиственница

ступени толщины, см	Количество деревьев по категориям состояния, шт.															Всего деревьев по ступеням толщины		
	I	II	III	IV		V		VI			ветровал			бурелом			шт	в том числе подлежи т
				НЗ	З	НЗ	З	НЗ	З	О	НЗ	З	О	НЗ	З	О		
8																	-	-
12																	-	-
16			1														1	-
20			3			1											4	25,0
24			2														2	-
28			2								1						3	33,0
32			1														1	-
36			1			1											2	50,0
40			2														2	-
44			1														1	-
48			1														1	-
52																	-	-
56			1														1	-
итого, шт	-	-	15	-	-	2	-	-	-	-	1	-	-	-	-	-	18	3
итого, % от шт	0,00	0,00	83,00	0,00	0,00	11,00	0,00	0,00	0,00	0,00	6,00	0,00	0,00	0,00	0,00	0,00	18	17,00

## ВЕДОМОСТЬ ПЕРЕЧЕТА ДЕРЕВЬЕВ

Квартал

197

Выдел

19

Порода:

пихта

Площ. проб.

0,80

средняя категория состояния:

3,70

ступени толщины, см	Количество деревьев по категориям состояния, шт.															Всего деревьев по ступеням толщины		
	I	II	III	IV		V		VI			ветровал			бурелом			шт.	в том числе подлежи т
				НЗ	З	НЗ	З	НЗ	З	О	НЗ	З	О	НЗ	З	О		
8																	-	-
12			3	1		1											5	20,0
16			5	1		1					1						8	25,0
20			7	2		2											11	18,0
24			6	1		3					1						11	36,0
28			4			2											6	33,0
32			2														2	-
36						1											1	100,0
40																	-	-
44																	-	-
48																	-	-
52																	-	-
56																	-	-
итого, %	0,00	0,00	61,00	11,00	0,00	23,00	0,00	0,00	0,00	0,00	5,00	0,00	0,00	0,00	0,00	0,00	44,00	27,00



ВРЕМЕННАЯ ПРОБНАЯ ПЛОЩАДЬ № 1

Субъект Российской Федерации: Республика Бурятия

Лесничество: Прибайкальское

Участковое лесничество:

Иркиликское

Квартал: 197

Выдел: 20

Площадь: 14,8 га

Площадь мероприятия: 6,2 га

Номер очага:

Размер пробной площади: 0,6 га

**Таксационная характеристика:**

Тип леса: Бр

Состав: 3 С ; 2 К ; 1 Л ; 1 П ; 2 Б ; 1 Ос

Возраст: 150 ; 150 ; 150 ; 100 ; 100 ; 100

Бонитет: 3 Полнота: 0,5 Запас на га, м<sup>3</sup>: 180 Возобновление: Естественное

**Время и причина ослабления насаждения:**

Устойчивый низовой пожар более 10 летней давности

Тип очага: эпизодический, хронический (подчеркнуть)

Фаза развития очага: начальная, нарастания численности,

собственно вспышка, кризис (подчеркнуть)

**Состояние насаждения, намечаемые мероприятия:**

насаждение (сильно ослабленное)

Кнас = 4,99

рекомендуется проведение

СРВ


М 1 : 10 000

С  
↑  
Ю

Дата: 13.09.17 Должность:

Инженер

Подпись:



## ВЕДОМОСТЬ ПЕРЕЧЕТА ДЕРЕВЬЕВ

Квартал 197 Выдел 20 Порода: сосна Площ. проб. 0,600 средняя категория состояния: 3,97

ступени толщины, см	Количество деревьев по категориям состояния, шт.																Всего деревьев по ступеням толщины	
	I	II	III	IV		V		VI			ветровал			бурелом			шт.	в том числе подлежи т
				НЗ	З	НЗ	З	НЗ	З	О	НЗ	З	О	НЗ	З	О		
8																	-	-
12																	-	-
16			1									1					2	50,0
20			1	2		2		1									6	83,0
24			3	1		1											5	40,0
28			1	3		2					1						7	86,0
32			4	1		2		1			1						9	56,0
36			3	1		1											5	40,0
40						1					1						2	100,0
44				1													1	100,0
48			1			1											2	50,0
52			1														1	-
56																	-	-
итого % от шт.	0,00	0,00	38,00	23,00	0,00	25,00	0,00	5,00	0,00	0,00	10,00	0,00	0,00	0,00	0,00	0,00	40	40,00

## ВЕДОМОСТЬ ПЕРЕЧЕТА ДЕРЕВЬЕВ

Квартал 197 Выдел 20 Порода: кедр Площ. проб. 0,60 средняя категория состояния: 3,97

ступени толщины, см	Количество деревьев по категориям состояния, шт.																Всего деревьев по ступеням толщины	
	I	II	III	IV		V		VI			ветровал			бурелом			шт.	в том числе подлежи т
				НЗ	З	НЗ	З	НЗ	З	О	НЗ	З	О	НЗ	З	О		
8																	-	-
12																	-	-
16			1									1					2	50,0
20				1													1	0,0
24				1		1		1				1					4	75,0
28			1	2													3	0,0
32			2	1		1											4	25,0
36			2	1				1				2					6	50,0
40			1	1		1											3	33,0
44												1					1	100,0
48																	-	-
52			1														1	-
56																	-	-
итого, шт	-	-	8	7	-	3	-	2	-	-	5	-	-	-	-	-	25	17
итого, % от шт.	0	0	32	28	0	12	0	8	0	0	20	0	0	0	0	0	25	40,00

## ВЕДОМОСТЬ ПЕРЕЧЕТА ДЕРЕВЬЕВ

Квартал

197

Выдел

20

Порода:

лиственница

ступени толщины, см	Количество деревьев по категориям состояния, шт.																Всего деревьев по ступеням толщины	
	I	II	III	IV		V		VI			ветровал			бурелом			шт.	в том числе подлежи т
				НЗ	З	НЗ	З	НЗ	З	О	НЗ	З	О	НЗ	З	О		
8																	-	-
12																	-	-
16				1													1	0,0
20																	-	-
24			2														2	-
28																	-	-
32			1	1													2	0,0
36			1														1	-
40			1														1	-
44			1	1													2	0,0
48																	-	-
52																	-	-
56			1														1	-
итого, шт	-	-	7	3	-	-	-	-	-	-	-	-	-	-	-	-	10	3
итого, % от шт	0,00	0,00	70,00	30,00	0,00	0,00	0,00	0,00	0,00	0,00	0,00	0,00	0,00	0,00	0,00	0,00	10	0,00

## ВЕДОМОСТЬ ПЕРЕЧЕТА ДЕРЕВЬЕВ

Квартал

197

Выдел

20

Порода:

пихта

Площ. проб.

0,60

средняя категория состояния:

3,75

ступени толщины, см	Количество деревьев по категориям состояния, шт.																Всего деревьев по ступеням толщины	
	I	II	III	IV		V		VI			ветровал			бурелом			шт.	в том числе подлежи т
				НЗ	З	НЗ	З	НЗ	З	О	НЗ	З	О	НЗ	З	О		
8																	-	-
12			2	1				1				1					5	40,0
16			3	4			1										8	13,0
20			2	1			1					2					7	57,0
24			3	3			2										8	25,0
28			2	1													3	0,0
32			1														1	-
36																	-	-
40																	-	-
44																	-	-
48																	-	-
52																	-	-
56																	-	-
итого, %	0,00	0,00	41,00	31,00	0,00	13,00	0,00	6,00	0,00	0,00	9,00	0,00	0,00	0,00	0,00	0,00	32,00	28,00

## ВЕДОМОСТЬ ПЕРЕЧЕТА ДЕРЕВЬЕВ

Квартал 197 Выдел 20 Порода: береза Площ. проб. 0,60 средняя категория состояния: 3,10

ступени толщины, см	Количество деревьев по категориям состояния, шт.															Всего деревьев по ступеням толщины		
	I	II	III	IV		V		VI			ветровал			бурелом			шт.	в том числе подлежи т
				НЗ	З	НЗ	З	НЗ	З	О	НЗ	З	О	НЗ	З	О		
8																	-	-
12			2	1													3	0,0
16			13	1							1						15	7,0
20			15	2													17	0,0
24			13			1											14	7,0
28			13	1													14	0,0
32			3	1													4	0,0
36																	-	-
40																	-	-
44																	-	-
48																	-	-
52																	-	-
56																	-	-
итого, %	0,00	0,00	88,00	9,00	0,00	1,00	0,00	0,00	0,00	0,00	1,00	0,00	0,00	0,00	0,00	0,00	67,00	3,00

## ВЕДОМОСТЬ ПЕРЕЧЕТА ДЕРЕВЬЕВ

Квартал 197 Выдел 20 Порода: осина Площ. проб. 0,60 средняя категория состояния: 3,24

ступени толщины, см	Количество деревьев по категориям состояния, шт.															Всего деревьев по ступеням толщины		
	I	II	III	IV		V		VI			ветровал			бурелом			шт.	в том числе подлежи т
				НЗ	З	НЗ	З	НЗ	З	О	НЗ	З	О	НЗ	З	О		
8																	-	-
12			1								1						2	50,0
16			6			1					1						8	25,0
20			8					1									9	11,0
24			5	1													6	0,0
28			2														2	-
32			3														3	-
36																	-	-
40																	-	-
44																	-	-
48																	-	-
52																	-	-
56																	-	-
итого, %	0	0	83	3	0	3	0	3	0	0	7	0	0	0	0	0	30	13,0

ВРЕМЕННАЯ ПРОБНАЯ ПЛОЩАДЬ № 1

Субъект Российской Федерации: Республика Бурятия

Лесничество: Прибайкальское

Участковое лесничество:

Иркиликское

Квартал: 197

Выдел: 21

Площадь: 23,3 га

Площадь мероприятия: 0,1 га

Номер очага:

Размер пробной площади: 0,1 га

**Таксационная характеристика:**

Тип леса: Бр

Состав: 4 С ; 1 Л ; 3 Б ; 2 Ос ;

Возраст: 200 ; 200 ; 110 ; 110 ;

Бонитет: 3 Полнота: 0,5 Запас на га, м<sup>3</sup>: 190 Возобновление: Естественное

**Время и причина ослабления насаждения:**

Устойчивый низовой пожар более 10 летней давности

Тип очага: эпизодический, хронический (подчеркнуть)

Фаза развития очага: начальная, нарастания численности,

собственно вспышка, кризис (подчеркнуть)

**Состояние насаждения, намечаемые мероприятия:**

насаждение (усыхающее)

Кнас = 4,99

рекомендуется проведение СРВ

М 1 : 10 000

С  
↑  
Ю

Дата: 13.09.17 Должность:

Инженер

Подпись:



## ВЕДОМОСТЬ ПЕРЕЧЕТА ДЕРЕВЬЕВ

Квартал 197 Выдел 21 Порода: сосна Площ. проб. 0,600 средняя категория состояния: 3,74

ступени толщины, см	Количество деревьев по категориям состояния, шт.																Всего деревьев по ступеням толщины	
	I	II	III	IV		V		VI			ветровал			бурелом			шт.	в том числе подлежи т
				НЗ	З	НЗ	З	НЗ	З	О	НЗ	З	О	НЗ	З	О		
8																	-	-
12						1											1	100,0
16																	-	-
20			1	1													2	50,0
24			1			1											2	50,0
28			2			1											3	33,0
32			1	1													2	50,0
36						1											1	100,0
40			1														1	-
44																	-	-
48																	-	-
52																	-	-
56																	-	-
итого % от шт.	0,00	0,00	50,00	17,00	0,00	33,00	0,00	0,00	0,00	0,00	0,00	0,00	0,00	0,00	0,00	0,00	12	33,00

## ВЕДОМОСТЬ ПЕРЕЧЕТА ДЕРЕВЬЕВ

Квартал 197 Выдел 21 Порода: лиственница Площ. проб. 0,60 средняя категория состояния: 3,48

ступени толщины, см	Количество деревьев по категориям состояния, шт.																Всего деревьев по ступеням толщины	
	I	II	III	IV		V		VI			ветровал			бурелом			шт.	в том числе подлежи т
				НЗ	З	НЗ	З	НЗ	З	О	НЗ	З	О	НЗ	З	О		
8																	-	-
12						1											1	100,0
16						1											1	100,0
20				1													1	0,0
24																	-	-
28			1														1	-
32			1														1	-
36																	-	-
40																	-	-
44																	-	-
48																	-	-
52																	-	-
56																	-	-
итого, шт	-	-	2	1	-	2	-	-	-	-	-	-	-	-	-	-	5	3
итого, % от шт.	0	0	40	20	0	40	0	0	0	0	0	0	0	0	0	0	5	40,00

## ВЕДОМОСТЬ ПЕРЕЧЕТА ДЕРЕВЬЕВ

Квартал

197

Выдел

21

Порода:

береза

ступени толщины, см	Количество деревьев по категориям состояния, шт.															Всего деревьев по ступеням толщины		
	I	II	III	IV		V		VI			ветровал			бурелом			шт	в том числе подлежи т
				НЗ	З	НЗ	З	НЗ	З	О	НЗ	З	О	НЗ	З	О		
8			1			4											5	80,0
12			3	1		3											7	43,0
16			3	1		2											6	33,0
20			5	2		2					1						10	30,0
24			4			1											5	20,0
28																	-	-
32																	-	-
36																	-	-
40																	-	-
44																	-	-
48																	-	-
52																	-	-
56																	-	-
итого, шт	-	-	16	4	-	12	-	-	-	-	1	-	-	-	-	-	33	17
итого, % от шт	0,00	0,00	48,00	12,00	0,00	36,00	0,00	0,00	0,00	0,00	3,00	0,00	0,00	0,00	0,00	0,00	33	39,00

## ВЕДОМОСТЬ ПЕРЕЧЕТА ДЕРЕВЬЕВ

Квартал

197

Выдел

21

Порода:

осина

Площ. проб.

0,60

средняя категория состояния:

3,69

ступени толщины, см	Количество деревьев по категориям состояния, шт.															Всего деревьев по ступеням толщины		
	I	II	III	IV		V		VI			ветровал			бурелом			шт.	в том числе подлежи т
				НЗ	З	НЗ	З	НЗ	З	О	НЗ	З	О	НЗ	З	О		
8						2											2	100,0
12																	-	-
16						2											2	100,0
20			2	1		1											4	25,0
24			2	1													3	0,0
28			1														1	-
32																	-	-
36																	-	-
40																	-	-
44																	-	-
48																	-	-
52																	-	-
56																	-	-
итого, %	0,00	0,00	42,00	17,00	0,00	42,00	0,00	0,00	0,00	0,00	0,00	0,00	0,00	0,00	0,00	0,00	12,00	42,00

ВРЕМЕННАЯ ПРОБНАЯ ПЛОЩАДЬ № 1

Субъект Российской Федерации: Республика Бурятия

Лесничество: Прибайкальское

Участковое лесничество:

Иркиликское

Квартал: 197 Выдел: 23 Площадь: 41,3 га

Площадь мероприятия: 1,5 га

Номер очага: \_\_\_\_\_ Размер пробной площади: 1,5 га

**Таксационная характеристика:**

Тип леса: ГК

Состав: 3 С ; 3 К ; 3 П ; 1 Б ;

Возраст: 140 ; 120 ; 120 ; 120 ;

Бонитет: 4 Полнота: 0,9 Запас на га, м<sup>3</sup>: 230 Возобновление: Естественное

**Время и причина ослабления насаждения:**

Устойчивый низовой пожар более 10 летней давности

Тип очага: эпизодический, хронический (подчеркнуть)

Фаза развития очага: начальная, нарастания численности, собственно вспышка, кризис (подчеркнуть)

**Состояние насаждения, намечаемые мероприятия:**

насаждение (усыхающее) Кнас = 4,99  
рекомендуется проведение СРВ

М 1 : 10 000

С  
↑  
Ю

Дата: 13.09.17 Должность:

Инженер

Подпись:

Александр

## ВЕДОМОСТЬ ПЕРЕЧЕТА ДЕРЕВЬЕВ

Квартал 197 Выдел 23 Порода: сосна Площ. проб. 0,600 средняя категория состояния: 3,76

ступени толщины, см	Количество деревьев по категориям состояния, шт.																Всего деревьев по ступеням толщины	
	I	II	III	IV		V		VI			ветровал			бурелом			шт.	в том числе подлежи т
				НЗ	З	НЗ	З	НЗ	З	О	НЗ	З	О	НЗ	З	О		
8																	-	-
12			5			10											15	67,0
16			6	2		15					1						24	75,0
20			20	6		19											45	56,0
24			19	5		16					1						41	54,0
28			17	3		12											32	47,0
32			13	4		6											23	43,0
36			9	2		3					1						15	40,0
40			6	1		1											8	25,0
44																	-	-
48																	-	-
52																	-	-
56																	-	-
итого % от шт	0,00	0,00	47,00	11,00	0,00	40,00	0,00	0,00	0,00	0,00	1,00	0,00	0,00	0,00	0,00	0,00	203	42,00

## ВЕДОМОСТЬ ПЕРЕЧЕТА ДЕРЕВЬЕВ

Квартал 197 Выдел 23 Порода: кедр Площ. проб. 0,60 средняя категория состояния: 3,85

ступени толщины, см	Количество деревьев по категориям состояния, шт.																Всего деревьев по ступеням толщины	
	I	II	III	IV		V		VI			ветровал			бурелом			шт.	в том числе подлежи т
				НЗ	З	НЗ	З	НЗ	З	О	НЗ	З	О	НЗ	З	О		
8																	-	-
12																	-	-
16			1	1		5					1						8	75,0
20			2			3					3						8	75,0
24			4	1		3					2						10	50,0
28			8	3		5					4						20	45,0
32			6	3		4					5						18	50,0
36			12	2		6					2						22	36,0
40			9	1		7											17	41,0
44			7			2					1						10	30,0
48			3														3	-
52																	-	-
56																	-	-
итого, шт	-	-	52	11	-	35	-	-	-	-	18	-	-	-	-	-	116	64
итого, % от шт.	0	0	45	9	0	30	0	0	0	0	16	0	0	0	0	0	116	46,00

## ВЕДОМОСТЬ ПЕРЕЧЕТА ДЕРЕВЬЕВ

Квартал

197

Выдел

23

Порода:

пихта

ступени толщины, см	Количество деревьев по категориям состояния, шт.															Всего деревьев по ступеням толщины		
	I	II	III	IV		V		VI			ветровал			бурелом			шт	в том числе подлежи т
				НЗ	З	НЗ	З	НЗ	З	О	НЗ	З	О	НЗ	З	О		
8			8	12		16					3						39	49,0
12			7	7		13					4						31	55,0
16			18	5		18					1						42	45,0
20			31	11		24											66	36,0
24			33	9		30					2						74	43,0
28			23	3		9											35	26,0
32			9	1		1											11	9,0
36																	-	-
40																	-	-
44																	-	-
48																	-	-
52																	-	-
56																	-	-
итого, шт	-	-	129	48	-	111	-	-	-	-	10	-	-	-	-	-	298	169
итого, % от шт	0,00	0,00	43,00	16,00	0,00	37,00	0,00	0,00	0,00	0,00	3,00	0,00	0,00	0,00	0,00	0,00	298	41,00

## ВЕДОМОСТЬ ПЕРЕЧЕТА ДЕРЕВЬЕВ

Квартал

197

Выдел

23

Порода:

береза

Площ. проб.

0,60

средняя категория состояния:

3,84

ступени толщины, см	Количество деревьев по категориям состояния, шт.															Всего деревьев по ступеням толщины		
	I	II	III	IV		V		VI			ветровал			бурелом			шт.	в том числе подлежи т
				НЗ	З	НЗ	З	НЗ	З	О	НЗ	З	О	НЗ	З	О		
8			15	3		9					10						37	51,0
12			20	5		12					7						44	43,0
16			27	3		17					4						51	41,0
20			35	4		15					1						55	29,0
24			12	1		4											17	24,0
28			5			1					1						7	29,0
32																	-	-
36																	-	-
40																	-	-
44																	-	-
48																	-	-
52																	-	-
56																	-	-
итого, %	0,00	0,00	54,00	8,00	0,00	27,00	0,00	0,00	0,00	0,00	11,00	0,00	0,00	0,00	0,00	0,00	211,00	38,00

Результаты проведения лесопатологических обследований лесных насаждений за июнь 2017 г.

Субъект Российской Федерации Республика Бурятия  
Участковое лесничество Иркутское Урочище (лесная дача) Лесничество (лесопарк) Прибайкальское (месяц)

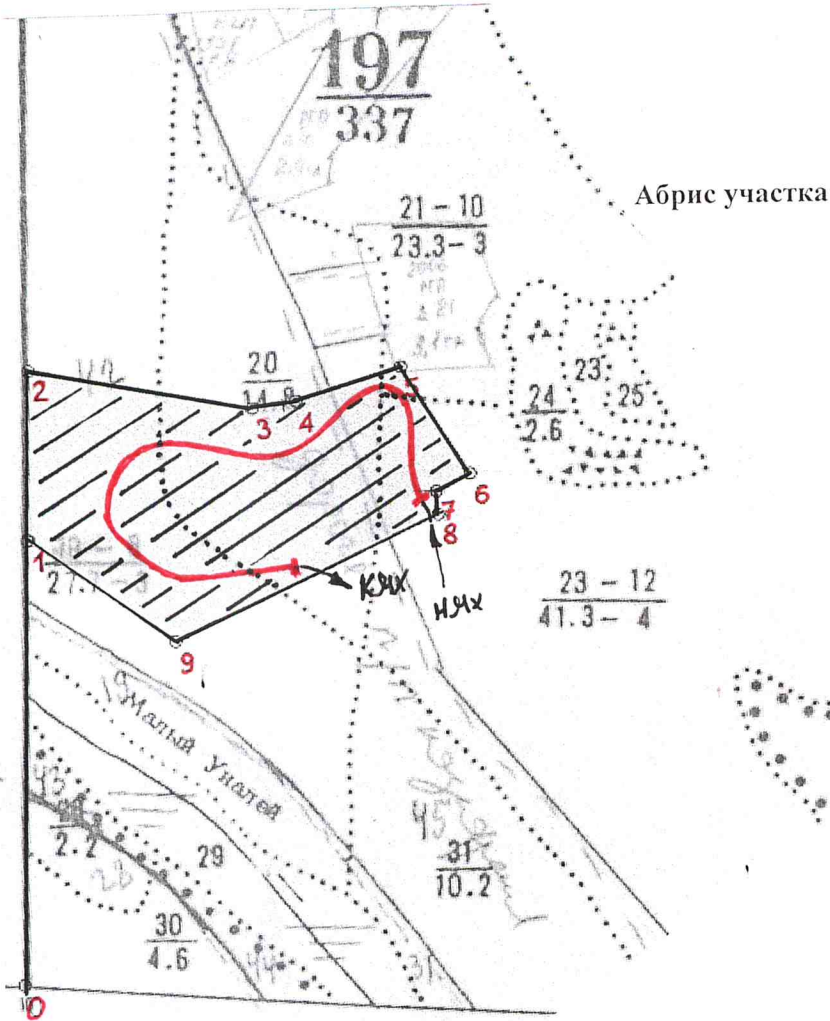
1	2	3	4	5	6	7	Таксационная характеристика лесного насаждения										17	Распределение деревьев по категориям состояния, %										29	30	31	32	Рекомендуемые мероприятия				
							8	9	10	11	12	13	14	15	16	18		19	20	21	22	23	24	25	26	27	28					33	34			
197	19	27,7			19	6,2	3	С	150	24	24	32	6р	0,5	3	190	44			43	20	21	22	23	24	25	26	27	28	(код 314) Ожог корневой шейки >3/4	39			57	Выборочная санитарная рубка	
197	20	14,8	Защитные	запретные полосы лесов, расположенные вдоль водных объектов	20	6,2	3	С	150	24	24	32	6р	0,5	3	180	40		41	20	26	4	9							окружност и, 1-3 лет. (код 864)	21		19	59	6,2	
197	21	23,3			21	0,1	4	С	200	24	24	32	6р	0,5	3	190	12		55	15	30	4	4							окружност и стволога), 1-3 лет	50		45	0,1		

197	23	41,3		23	1,5	3	С	140	23	32	ГК	0,9	4	230	203					53	13	32							52	46		1,5	
						3	К	120	23	36					116				53	8	27		2					55	47				
						3	П	120	18	24									53	12	33		2				56	47					
						1	Б	120	16	18									61	6	27		6				46	39					

Примечание – Показатели, не соответствующие таксационному описанию отмечаются «\*»

Исполнитель работ по проведению лесопатологических обследований:

ФИО Борисов А.В. Подпись [Подпись] Дата составления документа 13.09.2017 Телефон 8(3012)379065



- НМХ - начало маршрутного хода
- КМХ - конец маршрутного хода
- ▨ - пробная площадь
- - обследованная площадь
- ▨ (with diagonal lines) - рекомендованная площадь
- - маршрутный ход

Номер выдела	Ленты (круговой площадки) перечёта				
	№ ленты (площадки)	длина, м	ширина, м	радиус, м	площадь, га
19	1	800	10		0,8
20	2	600	10		0,6
21		Сплошной пересчет			
23					

Номера точек	Координаты	Румбы линий	Длина, м
1	N-52° 02'31,7 E-107°44'46,9		
2	N-52° 02'28,7 E-107°44'42,6		
3	N-52° 02'30,8 E-107°44'31,6		
4	N-52° 02'26,8 E-107°44'50,9		

Условные обозначения:

- ▨ пробная площадь
- маршрутный ход
- НМХ начало маршрута
- КМХ конец маршрута
- обследованная S
- ▨ (with diagonal lines) рекомендованная S

Исполнитель работ по проведению лесопатологических обследований:  
ФИО Фарахов А.В. Подпись [Signature]

Дата составления документа 13.09.17 Телефон 8(3012)37-90-65