

Форма

УТВЕРЖДАЮ

Должность: первый заместитель

Руководителя РАЛХ РБ

Ф.И.О. Сыбышев Баклашкин Д.В.

Дата 06 ноября 2017 г.

АКТ
лесопатологического обследования № 649

лесных насаждений Мухоршибирского лесничества (лесопарка)

Республика Бурятия (субъект РФ)

Способ лесопатологического обследования: 1. Визуальный

2. Инструментальный

Место проведения

Участковое лесничество	Урочище (дача)	Квартал (кварталы)	Выдел (выделы)	Площадь, га
Гашейское		73	10	0,7
			11	3,1
			12	1,0
			20	2,0

Лесопатологическое обследование проведено на общей площади 6,8 га.

1. Визуальное лесопатологическое обследованиеНаземное Дистанционное

1.1 На площади га фактическая таксационная характеристика лесного насаждения соответствует (не соответствует) таксационному описанию (нужное подчеркнуть). Причины несоответствия: нет

Список участков с выявленными несоответствиями приведён в приложении 1 к настоящему Акту.

1.2. Лесные насаждения с нарушенной и утраченной устойчивостью выявлены на площади га:

Участковое лесничество	Урочище (дача)	Площадь, га		Причина ослабления (гибели)
		с нарушенной устойчивостью	с утраченной устойчивостью	
Итого				

Состояние обследованных лесных насаждений приведено в приложениях 1.1-1.4 к Акту в зависимости от метода проведения ЛПО.

1.3. В обследованных лесных участках прогнозируется:


Прогноз	Площадь, га
Ослабление лесных насаждений	
Усыхание лесных насаждений различной степени	
Развитие очагов вредных организмов	

1.4. Обнаружено загрязнение лесного участка отходами и выбросами: **промышленными**
бытовыми

Вид загрязнения	Размеры загрязнения			Объём, кубм	Площадь загрязнения, га
	длина, м	ширина, м	высота, м		

ЗАКЛЮЧЕНИЕ

Оценка текущего санитарного и лесопатологического состояния лесных насаждений:

Исполнитель работ по проведению лесопатологических обследований: ФИО Овчинников.А.Т
Подпись 

2. Инструментальное обследование лесного участка

2.1. Фактическая таксационная характеристика лесного насаждения соответствует (не соответствует) (нужное подчеркнуть) таксационному описанию. Причины несоответствия: нет

2.2 Состояние насаждений: **с нарушенной устойчивостью**
с утраченной устойчивостью
причины повреждения: (код 857) Верховой пожар 4-10 летней давности



В том числе:

заселено (отработано) стволовыми вредителями

Вид вредителя	Порода	Встречаемость (% заселённых деревьев)	Степень заселения лесного насаждения (слабая, средняя, сильная)
-	-	-	-

Повреждено огнём

Вид пожара	Порода	Состояние корневых лап		Состояние корневой шейки		Подсушивание луба	
		процент повреждённых огнём корней	процент деревьев с данным повреждением	ожог корневой шейки по окружности (1/4; 2/4; 3/4; более 3/4)	процент деревьев с данным повреждением	по окружности (1/4; 2/4; 3/4; более 3/4)	процент деревьев с данным повреждением
Код 857(верховой пожар 4-10 летней давности)	С Ос б	-	-	-	-	Более 3/4 Более 3/4 Более 3/4	100 100 100

Поражено болезнями

Вид болезни	Порода	Встречаемость (% поражённых деревьев)	Степень поражения лесного насаждения (слабая, средняя, сильная)
-	-	-	-

2.3. кв. - 73 выд.- 10

Выборке подлежит - 100 % деревьев,

в том числе: сосна

ослабленных - % (причины назначения)

сильно ослабленных - % (причины назначения)

усыхающих - % (причины назначения)

свежего сухостоя - %,

в том числе: свежего ветровала - %

свежего бурелома - %

старого ветровала - 13 %

в том числе: старого бурелома -%

старого сухостоя - 87 %

аварийных - %

Выборке подлежит - 100 % деревьев,

в том числе: **осина**

ослабленных % (причины назначения)

сильно ослабленных - % (причины назначения)

усыхающих % (причины назначения)

свежего сухостоя – %,

в том числе: свежего ветровала - %

свежего бурелома - %

старого ветровала - 16 %

в том числе: старого бурелома %

старого сухостоя 84 %

аварийных - %

в том числе: береза

ослабленных % (причины назначения)

сильно ослабленных % (причины назначения)

усыхающих % (причины назначения)

свежего сухостоя – %,

в том числе: свежего ветровала - %

свежего бурелома %

старого ветровала 9 %

в том числе: старого бурелома %

старого сухостоя 91 %

аварийных - %

кв. - 73 выд.- 11

Выборке подлежит - 97 % деревьев,

в том числе: **сосна**

ослабленных % (причины назначения)

сильно ослабленных % (причины назначения)

усыхающих % (причины назначения)

свежего сухостоя – %,

в том числе: свежего ветровала - %

свежего бурелома - %

старого ветровала - 11 %

в том числе: старого бурелома - %

старого сухостоя - 86 %

аварийных - %

кв. - 73 выд.- 12

Выборке подлежит - 100 % деревьев,

в том числе: **сосна**

ослабленных - % (причины назначения)

сильно ослабленных - % (причины назначения)

усыхающих % (причины назначения)

свежего сухостоя – %,

в том числе: свежего ветровала - %

свежего бурелома %

старого ветровала - 7 %

в том числе: старого бурелома %

старого сухостоя - 93 %

аварийных - %

кв. - 73 выд.- 20

Выборке подлежит - 100 % деревьев,

в том числе: **сосна**

ослабленных - % (причины назначения)

сильно ослабленных - % (причины назначения)

усыхающих - % (причины назначения)

свежего сухостоя – %,

в том числе: свежего ветровала - %

свежего бурелома %

старого ветровала - 8 %

в том числе: старого бурелома %

старого сухостоя - 92 %

аварийных - %

в том числе: **береза**

ослабленных % (причины назначения)

сильно ослабленных % (причины назначения)

усыхающих % (причины назначения)

свежего сухостоя – %,

в том числе: свежего ветровала - %

свежего бурелома %

старого ветровала %

в том числе: старого бурелома %

старого сухостоя - 100 %

аварийных - %

2.4. Полнота лесного насаждения после уборки деревьев, подлежащих рубке, составит -0

Критическая полнота для данной категории лесных насаждений составляет 0,3

ЗАКЛЮЧЕНИЕ

С целью предотвращения негативных процессов или снижения ущерба от их воздействия назначено:

Участковое лесничество	Урочище (дача)	Квартал	Выдел	Площадь, выдела, га	Вид мероприятия	Площадь, мероприятия, га	Порода	Запас на выдел, кбм	Крайние сроки проведения
Гашейское участковое лесничество		73	10	9,6	Уборка неликвидной древесины	0,7	с Ос б	34 5 3	2017
			11	4,0		3,1	с	118	
			12	12,0		1,0	с	50	
			20	18,0		2,0	с б	72 8	

В результате пожара №13 от 17.04.2012 года, причина пожара не установлена насаждение повреждено верховым пожаром 4- 10 летней давности (код 857).

В ходе обследования установлено, подсушивание луба по окружности более $\frac{3}{4}$ окружности у 90- 95% деревьев, ожог стволов (камбий поврежден более $\frac{3}{4}$ ствола), ожог кроны прошлых лет более $\frac{3}{4}$ кроны

Ведомость перечета деревьев назначенных в рубку и абрис лесного участка прилагаются (приложение 2 и 3 к Акту)

Меры по обеспечению возобновления: искусственное

Мероприятия, необходимые для предупреждения повреждения или поражения смежных насаждений: в прилегающих насаждениях необходимо проводить надзор за вредителями и болезнями, с целью своевременного обнаружения очагов и проведения необходимых лесозащитных мероприятий.


Сведения для расчёта понижающего коэффициента стоимости древесины:

год образования старого сухостоя _____ 2012 ____;

основная причина повреждения древесины (код 857) Верховой пожар 4-10 летней давности

Дата проведения обследований 04 09 2017 г

Исполнитель работ по проведению лесопатологических обследований:

ФИО Овчинников А.Т. _Подпись_ 

Ведомость перечета деревьев назначенных в рубку

ВРЕМЕННАЯ ПРОБНАЯ ПЛОЩАДЬ № 1 _____

Субъект Российской Федерации Республика Бурятия
Лесничество Мухоршибирское (лесопарк) Гашейское участковое лесничество Квартал 73 Выдел 10
Площадь 0,7 га,

Номер очага вредных организмов _____ Размер пробной площади 0,7 га

Таксационная характеристика:

Тип леса Зл.Рт Состав 7С2Ос1б Ед с. Возраст 25,25,25 /55. Бонитет 3

Полнота 0,4 Запас на га 60. Возобновление: искусственное

Время и причина ослабления лесного насаждения: (код 857) Верховой пожар №13 от 17.04.2012года

Тип очага вредных организмов: эпизодический, хронический (подчеркнуть)

Фаза развития очага вредных организмов: начальная, нарастания численности, собственно вспышка, кризис (подчеркнуть)

Состояние лесного насаждения, намечаемые мероприятия Уборка неликвидной древесины У.Н.Д.

Исполнитель работ по проведению лесопатологических обследований:

ФИО Овчинников А.Т.

Подпись 

Дата составления документа

29.09

2017 г.

Телефон 8 301 4321262

ВЕДОМОСТЬ ПЕРЕЧЕТА ДЕРЕВЬЕВ

Порода:
сосна кВ 73 в 10

Ступени толщины см	Количество деревьев по категориям состояния, шт.																Всего деревьев по ступеням толщины					
	I		II		III		IV		V			VI			ветровал, бурелом			аварийные деревья			шт.	в т.ч. подлежат рубке, %
					Н З	З	НЗ	З	НЗ	З	О	НЗ	З	О	НЗ	З	О					
1	2	3	4	5	6	7	8	9	10	11	12	13	14	15	16	17	18	19				
8								195			14						209	100				
12								123			12						135	100				
16								61			11						72	100				
20								3			14						17	100				
24								1			6						7	100				
28																						
32																						
36																						
40																						
44																						
48																						
Итого, %								87			13						440	100				

Порода: Осина кВ 73 в 10

Ступени толщины см	Количество деревьев по категориям состояния, шт.																Всего деревьев по ступеням толщины	
	I	II	III	IV		V		VI			ветровал, бурелом			аварийные деревья			шт.	в т.ч. подлежат рубке, %
				НЗ	З	НЗ	З	НЗ	З	О	НЗ	З	О	НЗ	З	О		
1	2	3	4	5	6	7	8	9	10	11	12	13	14	15	16	17	18	19
8								84			12						96	100
12								22			8						30	100
16																		
20																		
24																		
28																		
32																		
36																		
40																		
Итого, %								84			16						126	100

Порода: береза кВ 73 в 10

Ступени толщины см	Количество деревьев по категориям состояния, шт.																Всего деревьев по ступеням толщины	
	I	II	III	IV		V		VI			ветровал, бурелом			аварийные деревья			шт.	в т.ч. подлежат рубке, %
				НЗ	З	НЗ	З	НЗ	З	О	НЗ	З	О	НЗ	З	О		
1	2	3	4	5	6	7	8	9	10	11	12	13	14	15	16	17	18	19
8								31									31	100
12								18			5						23	100
16																		
20																		
24																		
28																		
32																		
36																		
40																		
Итого, %								91			9						54	100


Примечание: НЗ – незаселенное, З – заселенное, О – отработанное вредителями.

Ведомость перечета деревьев назначенных в рубку

ВРЕМЕННАЯ ПРОБНАЯ ПЛОЩАДЬ № 1 _____

Субъект Российской Федерации Республика Бурятия
Лесничество Мухоршибирское (лесопарк) Гашейское участковое лесничество Квартал 73 Выдел 11
Площадь 3,1 га,
Номер очага вредных организмов _____ Размер пробной площади 0,20 га
Таксационная характеристика:
Тип леса Зл.Рт Состав 5с5с. Возраст 20,25. Бонитет 3
Полнота 0,6 Запас на га 40. Возобновление: искусственное
Время и причина ослабления лесного насаждения: (код 857) Верховой пожар №13 от 17.04.2012года

Тип очага вредных организмов: эпизодический, хронический (подчеркнуть)
Фаза развития очага вредных организмов: начальная, нарастания численности, собственно вспышка, кризис (подчеркнуть)
Состояние лесного насаждения, намечаемые мероприятия Уборка неликвидной древесины У.Н.Д.

Исполнитель работ по проведению лесопатологических обследований:
ФИО Овчинников А.Т. Подпись 
Дата составления документа 29.09 2017 г. Телефон 8 301 4321262

ВЕДОМОСТЬ ПЕРЕЧЕТА ДЕРЕВЬЕВ

Порода:

сосна кв 73 в 11

Ступени толщины см	Количество деревьев по категориям состояния, шт.																Всего деревьев по ступеням толщины				
	I		II	III		IV		V			VI			ветровал, бурелом			аварийные деревья			шт.	в т.ч. подлежат рубке, %
				Н	З	НЗ	З	НЗ	З	О	НЗ	З	О	НЗ	З	О					
1	2	3	4	5	6	7	8	9	10	11	12	13	14	15	16	17	18	19			
8								172			14						186	100			
12		6						24			12						42	86			
16																					
20																					
24																					
28																					
32																					
36																					
40																					
44																					
48																					
Итого, %		3						86			11						228	97			

Примечание: НЗ – незаселенное, З – заселенное, О – отработанное вредителями

Ведомость перечета деревьев назначенных в рубку

ВРЕМЕННАЯ ПРОБНАЯ ПЛОЩАДЬ № 1 _____

Субъект Российской Федерации Республика Бурятия
Лесничество Мухоршибирское (лесопарк) Гашейское участковое лесничество Квартал 73 Выдел 12
Площадь 1,0 га,

Номер очага вредных организмов _____ Размер пробной площади 1,0 га

Таксационная характеристика:

Тип леса Бр Состав 10с. Возраст 30. Бонитет 3

Полнота 0,5 Запас на га 50. Возобновление: искусственное

Время и причина ослабления лесного насаждения: (код 857) Верховой пожар №13 от 17.04.2012года

Тип очага вредных организмов: эпизодический, хронический (подчеркнуть)

Фаза развития очага вредных организмов: начальная, нарастания численности, собственно вспышка, кризис (подчеркнуть)

Состояние лесного насаждения, намечаемые мероприятия Уборка неликвидной древесины У.Н.Д.

Исполнитель работ по проведению лесопатологических обследований:

ФИО Овчинников А.Т.

Подпись 

Дата составления документа 29.09 2017 г. Телефон 8 301 4321262

ВЕДОМОСТЬ ПЕРЕЧЕТА ДЕРЕВЬЕВ

Порода:

сосна кв 73 в 12

Ступени толщины см	Количество деревьев по категориям состояния, шт.																Всего деревьев по ступеням толщины	
	I	II	III	IV		V		VI			ветровал, бурелом			аварийные деревья			шт.	в т.ч. подлежат рубке, %
				Н З	З	НЗ	З	НЗ	З	О	НЗ	З	О	НЗ	З	О		
1	2	3	4	5	6	7	8	9	10	11	12	13	14	15	16	17	18	19
8								362			17						379	100
12								241			12						253	100
16								120			24						144	100
20																		
24																		
28																		
32																		
36																		
40																		
44																		
48																		
Итого, %								93			7						776	100

Примечание: НЗ – незаселенное, З – заселенное, О – отработанное вредителями.

Ведомость перечета деревьев назначенных в рубку

ВРЕМЕННАЯ ПРОБНАЯ ПЛОЩАДЬ № 1 _____

Субъект Российской Федерации Республика Бурятия
Лесничество Мухоршибирское (лесопарк) Гашейское участковое лесничество Квартал 73 Выдел 20
Площадь 2,0 га,
Номер очага вредных организмов _____ Размер пробной площади 2,0 га
Таксационная характеристика:
Тип леса Бр Состав 9с1б. Возраст 30/30. Бонитет 4
Полнота 0,5 Запас на га 40. Возобновление: искусственное
Время и причина ослабления лесного насаждения: (код 857) Верховой пожар №13 от 17.04.2012года

Тип очага вредных организмов: эпизодический, хронический (подчеркнуть)

Фаза развития очага вредных организмов: начальная, нарастания численности, собственно вспышка, кризис (подчеркнуть)

Состояние лесного насаждения, намечаемые мероприятия Уборка неликвидной древесины У.Н.Д.

Исполнитель работ по проведению лесопатологических обследований:

ФИО Овчинников А.Т.

Подпись 

Дата составления документа

29.09

2017 г. Телефон 8 301 4321262

ВЕДОМОСТЬ ПЕРЕЧЕТА ДЕРЕВЬЕВ

Порода:
сосна кв 73 в 20

Ступени толщины см	Количество деревьев по категориям состояния, шт.																Всего деревьев по ступеням толщины	
	I	II	III	IV		V		VI			ветровал, бурелом			аварийные деревья			шт.	в т.ч. подлежат рубке, %
				Н З	З	НЗ	З	НЗ	З	О	НЗ	З	О	НЗ	З	О		
1	2	3	4	5	6	7	8	9	10	11	12	13	14	15	16	17	18	19
8								312			24						336	100
12								298			18						316	100
16								165			25						190	100
20								41									41	100
24																		
28																		
32																		
36																		
40																		
44																		
48																		
Итого, %								92			8						883	100

ВЕДОМОСТЬ ПЕРЕЧЕТА ДЕРЕВЬЕВ

Порода:

береза кВ 73 в 20

Ступени толщины см	Количество деревьев по категориям состояния, шт.																Всего деревьев по ступеням толщины	
	I	II	III	IV		V		VI			ветровал, бурелом			аварийные деревья			шт.	в т.ч. подлежат рубке, %
				НЗ	З	НЗ	З	НЗ	З	О	НЗ	З	О	НЗ	З	О		
1	2	3	4	5	6	7	8	9	10	11	12	13	14	15	16	17	18	19
8								54									54	100
12								87									87	100
16																		
20																		
24																		
28																		
32																		
36																		
40																		
44																		
48																		
Итого, %								100									141	100

Примечание: НЗ – незаселенное, З – заселенное, О – оработанное вредителями.

Абрис участка

А 1: 10 000

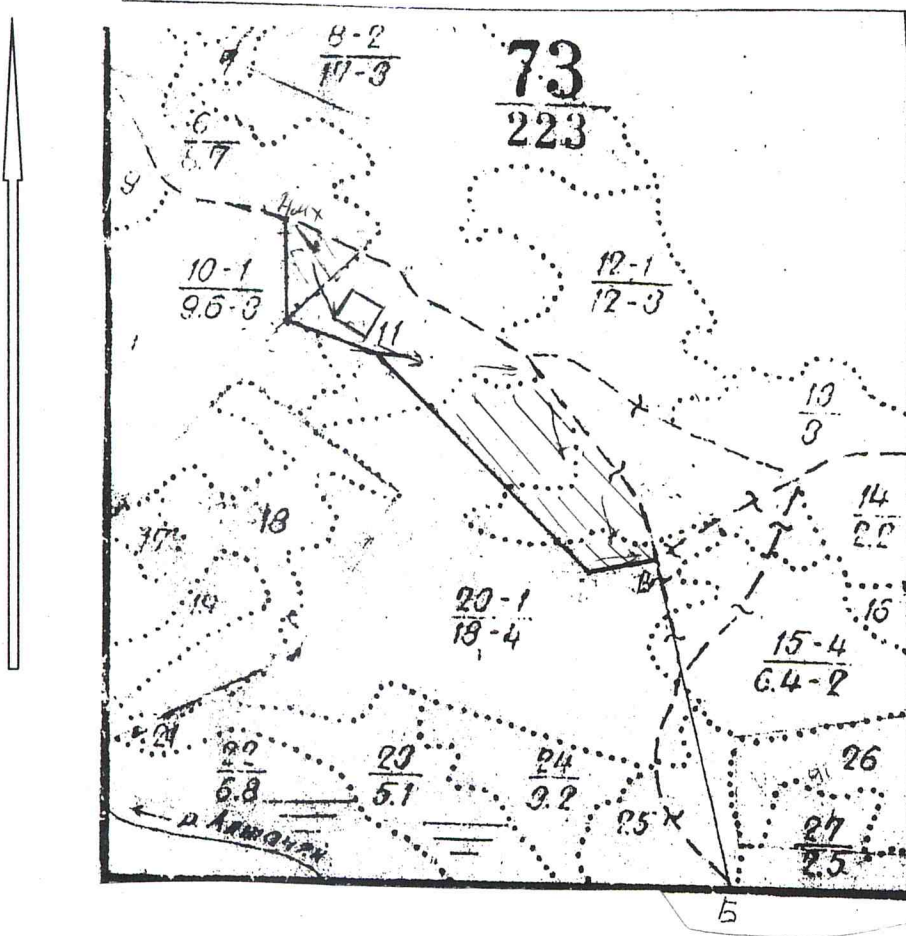
С

НМХ - начало маршрутного хода

КМХ - Конец маршрутного хода

□ - пробная площадка

→ Направление маршрутного хода



Условные обозначения: граница выдела

_____ граница квартала

_____ граница лесосеки

Номер выдела	Ленты (круговой площадки) перечёта				
	№ ленты (площадки)	длина, м	ширина, м	радиус, м	площадь, га
10		Сплошной перечет			0,7
11	1	50	40		0,2
12		Сплошной перечет			1,0
20		Сплошной перечет			2,0

Номера точек	Координаты	Румбы линий	Длина, м
1	№-50*56.470'E107*19.851'		
2	№-50*56.410'E107*19.852'		
3	№-50*56.284'E107*20.263'		
4	№-50*56.310'E107*20.228'		
5	№-50*56.228'E107*20.199'		
6	№-50*56.361'E107*20.021'		

Исполнитель работ по проведению лесопатологических обследований:

ФИО Овчинников А.Т. Подпись *[Signature]*

Дата составления документа 29.08.2017 Телефон 83014321262