

Приложение 2
к приказу Минприроды
России
От 16.09.2016
№ 480

Форма

УТВЕРЖДАЮ

Должность: первый заместитель

Руководителя РАЛХ РБ

Ф.И.О. Баклашкин Д.В.

Дата 04 ноября 2017 г.

**Акт
лесопатологического обследования № 648**

лесных насаждений Мухоршибирского лесничества (лесопарка)

Республика Бурятия (субъект РФ)

Способ лесопатологического обследования: 1. Визуальный

2. Инструментальный

Место проведения

Участковое лесничество	Урочище (дача)	Квартал (кварталы)	Выдел (выделы)	Площадь, га
Гашейское		25	8	1,2

Лесопатологическое обследование проведено на общей площади 1,2 га.

1. Визуальное лесопатологическое обследованиеНаземное Дистанционное

1.1 На площади га фактическая таксационная характеристика лесного насаждения соответствует (не соответствует) таксационному описанию (нужное подчеркнуть). Причины несоответствия: нет

Список участков с выявленными несоответствиями приведён в приложении 1 к настоящему Акту.

1.2. Лесные насаждения с нарушенной и утраченной устойчивостью выявлены на площади га:

Участковое лесничество	Урочище (дача)	Площадь, га		Причина ослабления (гибели)
		с нарушенной устойчивостью	с утраченной устойчивостью	
Итого				

Состояние обследованных лесных насаждений приведено в приложениях 1.1-1.4 к Акту в зависимости от метода проведения ЛПО.

1.3. В обследованных лесных участках прогнозируется:

Прогноз	Площадь, га
Ослабление лесных насаждений	
Усыхание лесных насаждений различной степени	
Развитие очагов вредных организмов	

1.4. Обнаружено загрязнение лесного участка отходами и выбросами: **промышленными**
бытовыми

Вид загрязнения	Размеры загрязнения			Объём, кубм	Площадь загрязнения, га
	длина, м	ширина, м	высота, м		

ЗАКЛЮЧЕНИЕ

Оценка текущего санитарного и лесопатологического состояния лесных насаждений:

Исполнитель работ по проведению лесопатологических обследований: ФИО Овчинников.А.Т

Подпись 

2. Инструментальное обследование лесного участка

2.1. Фактическая таксационная характеристика лесного насаждения соответствует (не соответствует) (нужное подчеркнуть) таксационному описанию. Причины несоответствия: нет

2.2 Состояние насаждений: **с нарушенной устойчивостью**
с утраченной устойчивостью



причины повреждения: (код 857) Верховой пожар 4-10 летней давности.

В том числе:

заселено (отработано) стволовыми вредителями

Вид вредителя	Порода	Встречаемость (% заселённых деревьев)	Степень заселения лесного насаждения (слабая, средняя, сильная)
-	-	-	-

Повреждено огнём

Вид пожара	Порода	Состояние корневых лап		Состояние корневой шейки		Подсушивание луба	
		процент повреждённых огнём корней	процент деревьев с данным повреждением	ожог корневой шейки по окружности (1/4; 2/4;3/4;более 3/4)	процент деревьев с данным повреждением	по окружности (1/4; 2/4;3/4;более 3/4)	процент деревьев с данным повреждением
Код 857(верховой пожар 4-10 летней давности)	С	-	-	-	-	Более 3/4	97

Поражено болезнями

Вид болезни	Порода	Встречаемость (% поражённых деревьев)	Степень поражения лесного насаждения (слабая, средняя, сильная)
-	-	-	-

2.3. кв. - 25 выд.- 8

Выборке подлежит - 97 % деревьев,

в том числе: **сосна**

ослабленных % (причины назначения)

сильно ослабленных % (причины назначения)

усыхающих % (причины назначения)

свежего сухостоя – %,

в том числе: свежего ветровала -%

свежего бурелома %

старого ветровала 52 %

в том числе: старого бурелома %

старого сухостоя - 45 %

аварийных - %

2.4. Полнота лесного насаждения после уборки деревьев, подлежащих рубке, составит -0

Критическая полнота для данной категории лесных насаждений составляет 0,3

ЗАКЛЮЧЕНИЕ

С целью предотвращения негативных процессов или снижения ущерба от их воздействия назначено:

Участковое лесничество	Урочище (дача)	Квартал	Выдел	Площадь, выдела, га	Вид мероприятия	Площадь, мероприятия, га	Порода	Запас на выдел, кбм	Крайние сроки проведения
Гашейское участковое лесничество		25	8	14,0	(У.Н.Д) Уборка. неликвидной древесины	1,2	С	201	2017

В результате пожара №13 от 17.04.2012 года, причина пожара не установлена насаждение повреждено верховым пожаром 4- 10 летней давности (код 857).

В ходе обследования установлено, подсушивание луба по окружности более $\frac{3}{4}$ окружности у 90% деревьев, ожог стволов (камбий поврежден более $\frac{3}{4}$ ствола), ожог кроны прошлых лет более $\frac{3}{4}$ кроны

Ведомость перечета деревьев назначенных в рубку и абрис лесного участка прилагаются (приложение 2 и 3 к Акту)

Меры по обеспечению возобновления: кв-25 выдел-8 - искусственное

Мероприятия, необходимые для предупреждения повреждения или поражения смежных насаждений: в прилегающих насаждениях необходимо проводить надзор за вредителями и болезнями, с целью своевременного обнаружения очагов и проведения необходимых лесозащитных мероприятий.


Сведения для расчёта понижающего коэффициента стоимости древесины:

год образования старого сухостоя _____ 2012 ____;

основная причина повреждения древесины (код 857) Верховой пожар 4-10 летней давности

Дата проведения обследований 04.09 2017 г

Исполнитель работ по проведению лесопатологических обследований:

ФИО Овчинников А.Т. _Подпись_ 

2

Результаты проведения лесопатологических обследований лесных насаждений за сентябрь 2017 г.
(месяц)

Субъект Российской Федерации Республика Бурятия Лесничество (лесопарк) Мухоршибирское
Участковое лесничество Гашейское
Урочище (лесная дача)

1	2	3	4	5	6	7	Таксационная характеристика лесного насаждения										17	Распределение деревьев по категориям состояния, % от запаса											29	30	31	32	33		34	
							8	9	10	11	12	13	14	15	16	18		19	20	21	22	23	24	25	26	27	28	Вид					площадь, га			
25	8	14,0	эксплуатационные	Категория защитных лесов	1	1,2	га	10	60	16	18	Рд	0,7	3	180	894	-	7	-	-	-	31	-	62	-	24	25	26	27	28	97	93	УНД	1,2		
								состав	возраст	средняя высота, м	средний диаметр, см	тип леса	полнота	бонитет	запас, куб. м/га	Число деревьев на пробе, шт.	без признаков ослабления	ослабленные	очень ослабленные	увядающие	свежий сухостой	старый сухостой	свежий ветровал	старый ветровал	свежий бурелом	старый бурелом	аварийные деревья	Код 334	Леса поврежденных деревьев, %	Признаки повреждения деревьев	Причина ослабления, повреждения	Полжежит рубке, %	Рекомендуемые мероприятия			
								попада	10	16	18	Рд	0,7	3	180	894	-	7	-	-	31	-	62	-	24	25	26	27	28	97	93	УНД	1,2			
								средняя высота, м	16	18	18	Рд	0,7	3	180	894	-	7	-	-	31	-	62	-	24	25	26	27	28	97	93	УНД	1,2			
								средний диаметр, см	18	18	18	Рд	0,7	3	180	894	-	7	-	-	31	-	62	-	24	25	26	27	28	97	93	УНД	1,2			
								тип леса	Рд	18	18	Рд	0,7	3	180	894	-	7	-	-	31	-	62	-	24	25	26	27	28	97	93	УНД	1,2			
								полнота	0,7	18	18	Рд	0,7	3	180	894	-	7	-	-	31	-	62	-	24	25	26	27	28	97	93	УНД	1,2			
								бонитет	3	18	18	Рд	0,7	3	180	894	-	7	-	-	31	-	62	-	24	25	26	27	28	97	93	УНД	1,2			
								запас, куб. м/га	180	18	18	Рд	0,7	3	180	894	-	7	-	-	31	-	62	-	24	25	26	27	28	97	93	УНД	1,2			
								Число деревьев на пробе, шт.	894	18	18	Рд	0,7	3	180	894	-	7	-	-	31	-	62	-	24	25	26	27	28	97	93	УНД	1,2			
								без признаков ослабления	-	18	18	Рд	0,7	3	180	894	-	7	-	-	31	-	62	-	24	25	26	27	28	97	93	УНД	1,2			
								ослабленные	7	19	18	Рд	0,7	3	180	894	-	7	-	-	31	-	62	-	24	25	26	27	28	97	93	УНД	1,2			
								очень ослабленные	-	1	18	Рд	0,7	3	180	894	-	7	-	-	31	-	62	-	24	25	26	27	28	97	93	УНД	1,2			
								увядающие	-	21	18	Рд	0,7	3	180	894	-	7	-	-	31	-	62	-	24	25	26	27	28	97	93	УНД	1,2			
								свежий сухостой	-	22	18	Рд	0,7	3	180	894	-	7	-	-	31	-	62	-	24	25	26	27	28	97	93	УНД	1,2			
								старый сухостой	-	23	18	Рд	0,7	3	180	894	-	7	-	-	31	-	62	-	24	25	26	27	28	97	93	УНД	1,2			
								свежий ветровал	-	24	18	Рд	0,7	3	180	894	-	7	-	-	31	-	62	-	24	25	26	27	28	97	93	УНД	1,2			
								старый ветровал	-	25	18	Рд	0,7	3	180	894	-	7	-	-	31	-	62	-	24	25	26	27	28	97	93	УНД	1,2			
								свежий бурелом	-	26	18	Рд	0,7	3	180	894	-	7	-	-	31	-	62	-	24	25	26	27	28	97	93	УНД	1,2			
								старый бурелом	-	27	18	Рд	0,7	3	180	894	-	7	-	-	31	-	62	-	24	25	26	27	28	97	93	УНД	1,2			
								аварийные деревья	-	28	18	Рд	0,7	3	180	894	-	7	-	-	31	-	62	-	24	25	26	27	28	97	93	УНД	1,2			

Примечание – Показатели, не соответствующие таксационному описанию, отмечаются «*»

Исполнитель работ по проведению лесопатологических обследований:

ФИО Овчинников А.Т. Подпись *А.Т. Овчинников*
Дата составления документа 29.09 2017 года Телефон 83014321262

Ведомость перечета деревьев назначенных в рубку

ВРЕМЕННАЯ ПРОБНАЯ ПЛОЩАДЬ № 1 _____

Субъект Российской Федерации Республика Бурятия
Лесничество Мухоршибирское (лесопарк) Гашейское участковое лесничество Квартал 25 Выдел 8
Площадь 1,2 га,

Номер очага вредных организмов _____ Размер пробной площади 1,2 га

Таксационная характеристика:

Тип леса Рд Состав 10с Возраст 60 Бонитет 3

Полнота 0,7 Запас на га 180. Возобновление: искусственное.

Время и причина ослабления лесного насаждения: (код 857) Верховой пожар №13 от 17.04.2012года

Тип очага вредных организмов: эпизодический, хронический (подчеркнуть)

Фаза развития очага вредных организмов: начальная, нарастания численности, собственно вспышка, кризис (подчеркнуть)

Состояние лесного насаждения, намечаемые мероприятия Уборка неликвидной древесины У.Н.Д.

Исполнитель работ по проведению лесопатологических обследований:

ФИО Овчинников А.Т.

Подпись 

Дата составления документа 29.09.2017 г. Телефон 8 301 4321262

ВЕДОМОСТЬ ПЕРЕЧЕТА ДЕРЕВЬЕВ

Порода:

сосна кв 25 в 8

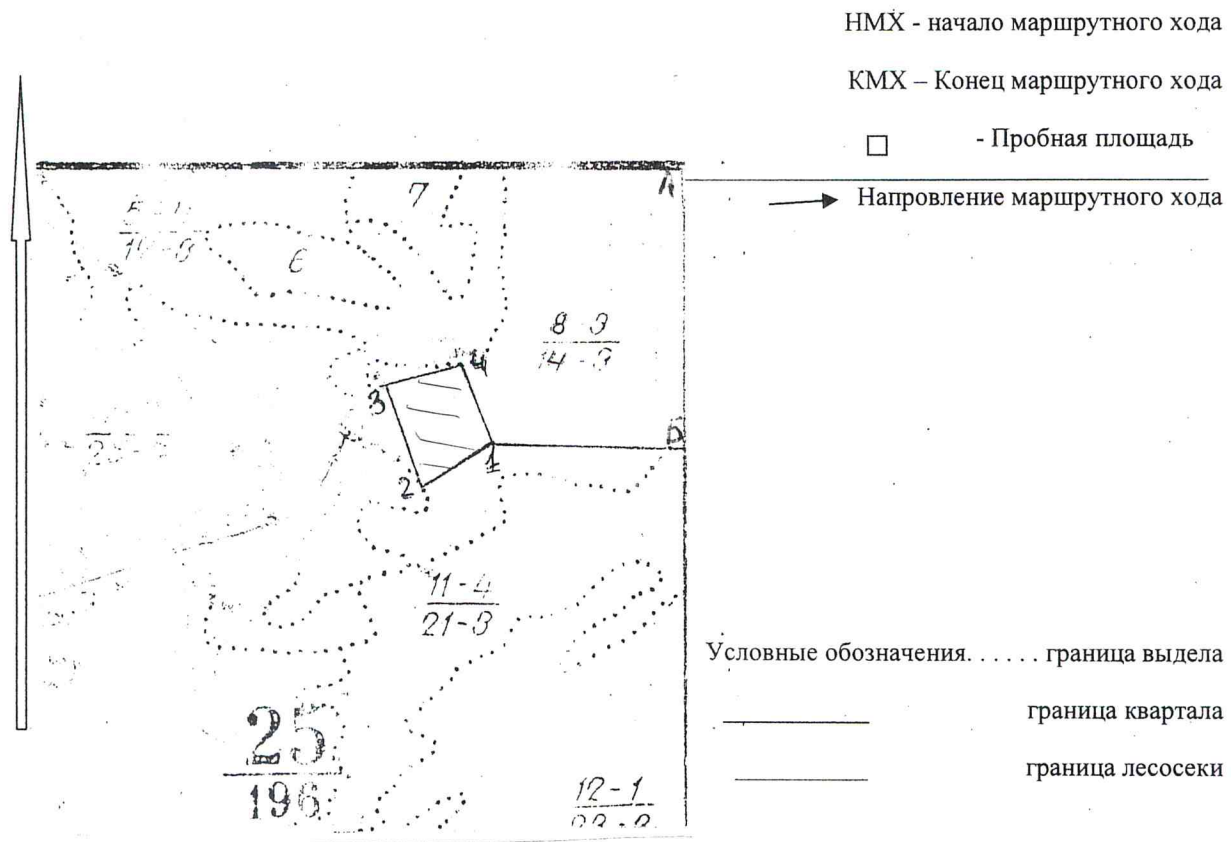
Ступени толщины см	Количество деревьев по категориям состояния, шт.																Всего деревьев по ступеням толщины					
	I		II		III		IV		V			VI			ветровал, бурелом			аварийные деревья			шт.	в т.ч. подлежат рубке, %
							НЗ	З	НЗ	З	НЗ	З	О	НЗ	З	О	НЗ	З	О			
1	2	3	4	5	6	7	8	9	10	11	12	13	14	15	16	17	18	19				
8								87			26						113	100				
12								121			97						218	100				
16								84			146						230	100				
20								64			53						117	100				
24		6						28			44						78	92				
28		10						14			31						55	82				
32		9						9			41						59	85				
36											24						24	100				
40																						
44																						
48																						
Итого, %		3						45			52						894	97				

Примечание: НЗ – незаселенное, З – заселенное, О – отработанное вредителями.

Абрис участка

M 1: 10 000

С



Номер выдела	Ленты (круговой площадки) перечёта				
	№ ленты (площадки)	длина, м	ширина, м	радиус, м	площадь, га
8	Сплошной перечет				1,2

Номера точек	Координаты	Румбы линий	Длина, м
1	№-50*59.159'E107*20.032'		
2	№-50*59.144'E107*19.946		

Исполнитель работ по проведению лесопатологических обследований:

ФИО Овчинников А.Т. Подпись *[Signature]*

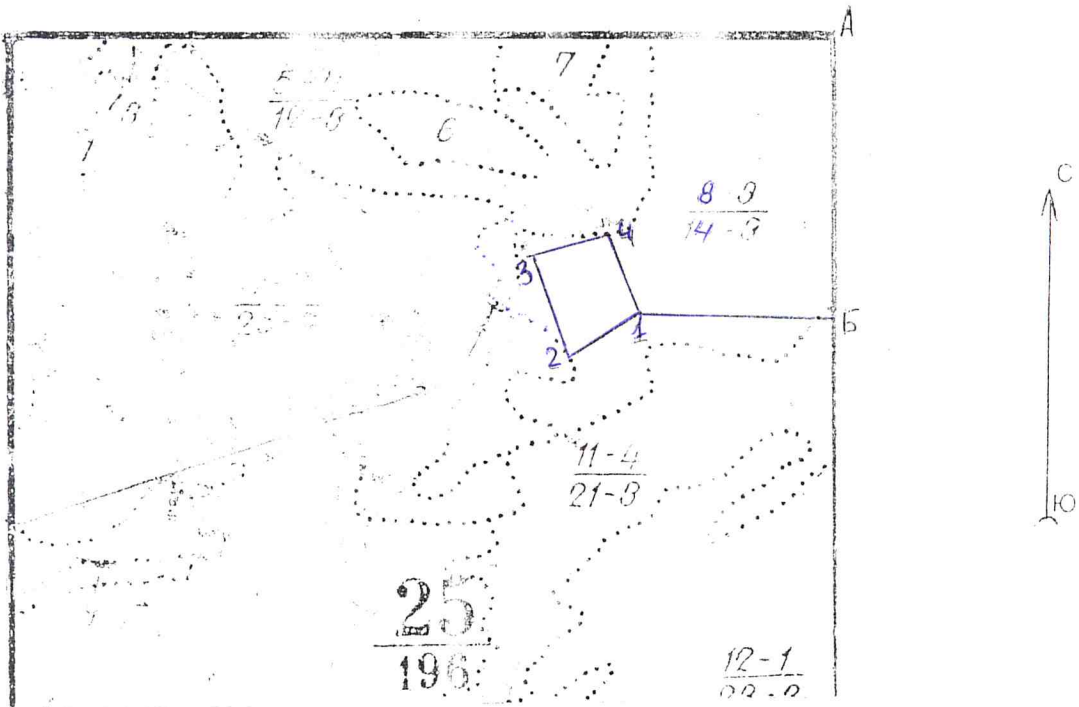
Дата составления документа 29.09. 2017. Телефон 83014321262

ПЛАН

Отвода л/деляны под
 Мухоршибирский лесхоз
 Тамбовское уг. 1-во

кв № 25
 в № 8
 д № 1

488
 год отвода 2017
 год рубки 2017
 \$ общ- 1,224
 \$ экспл.- 1,324



в т ч	Румбы	мера
А - Б	кв. 14р	370
Б - 1	3-0°	250
1 - 2	Ю.З-55°	105
2 - 3	С.З-24°	140
3 - 4	С.В-77°	105
4 - 1	Ю.В-22°	110

Деляну отвел и план вычертил Метанов ИИ

Дата: _____ подпись ИИ